

东莞市人民政府土地征收启动公告

(2)〔2020〕第10号

依据《中华人民共和国土地管理法》第四十五条、第四十七条的规定，为维护被征地农民的知情权，现发布《土地征收启动公告》，并将有关内容和事项公告如下：

一、征收土地的位置和范围：位于东莞市塘厦镇桥陇第五股份经济合作社，具体征地范围以征地地形图红线圈定和坐标标定的位置为准。

二、征收土地目的：为实施塘厦镇桥陇社区三发路西侧土地成片开发建设。

三、征收土地的权属、面积和用途：

被征地集体经济组织	面积（公顷）	拟开发用途
塘厦镇桥陇第五股份经济合作社	1.0354	一类工业用地
合计	1.0354	

四、开展土地现状调查的安排：自本启动公告发布之日起，我市将组织有关征地机构和测量单位，进入拟征地现场，对土地的权属、地类、面积以及农村村民住宅、其他地上附着物和青苗等的权属、种类、数量等的土地现状进行调查，请各相关单位和个人相互知照，并予以配合。

五、公告期限：自本启动公告张贴之日起5个工作日。

六、注意事项：自本启动公告发布之日起，除正常农业生产外，任何单位和个人不得在拟征地范围内抢栽抢建；违反规定抢栽抢建的，征地时一律不予补偿。

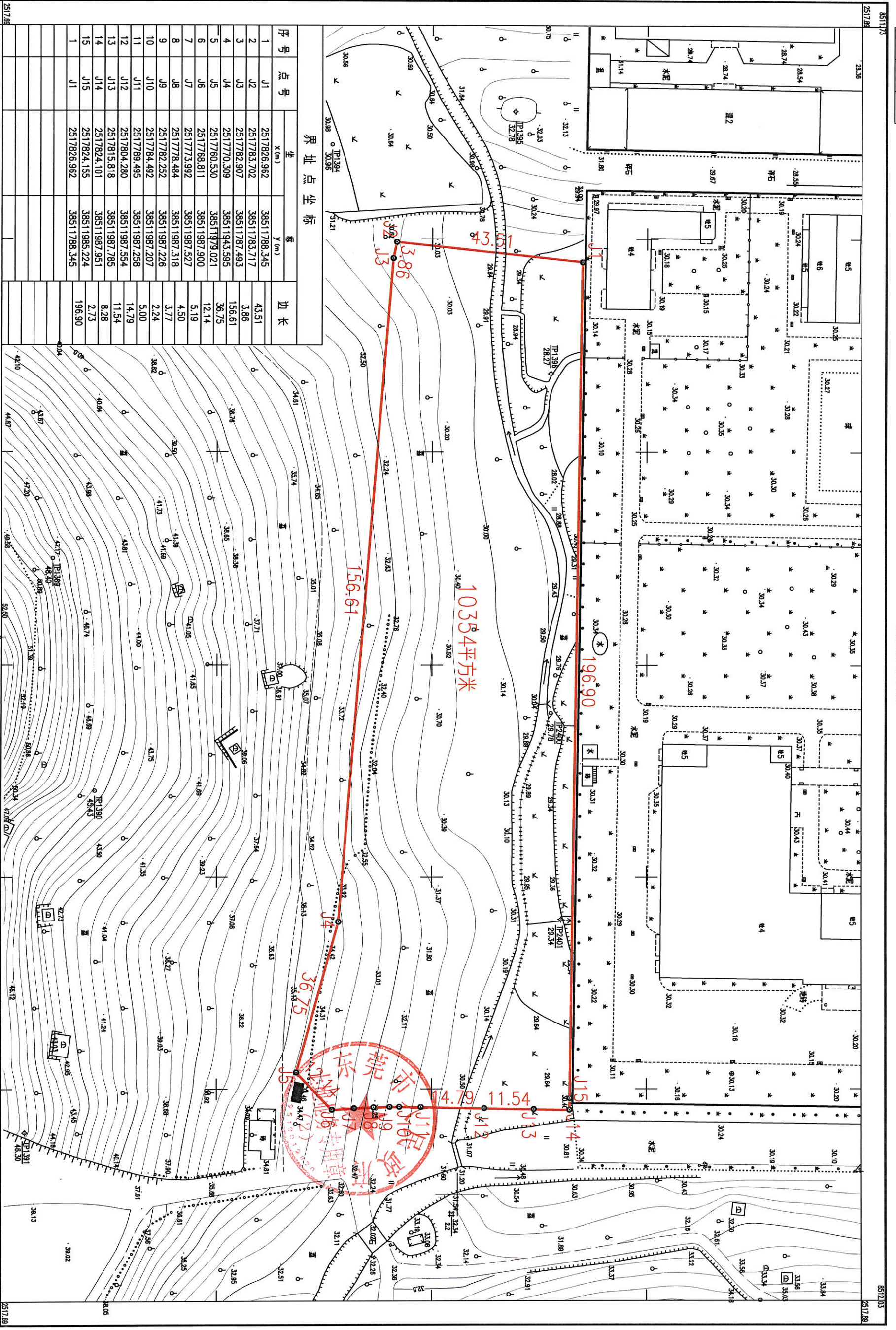
特此公告。

附件：征地范围红线图

公开方式：主动公开



征地范围红线图
2517.69-38511.73



2020年 8 月数字化测图。
2000国家大地坐标系。
1985国家高程基准, 等高距为0.5米。
2017年版图式。

测量员: 李国荣
制图员: 王杰
审核员: 王书涛

1:500