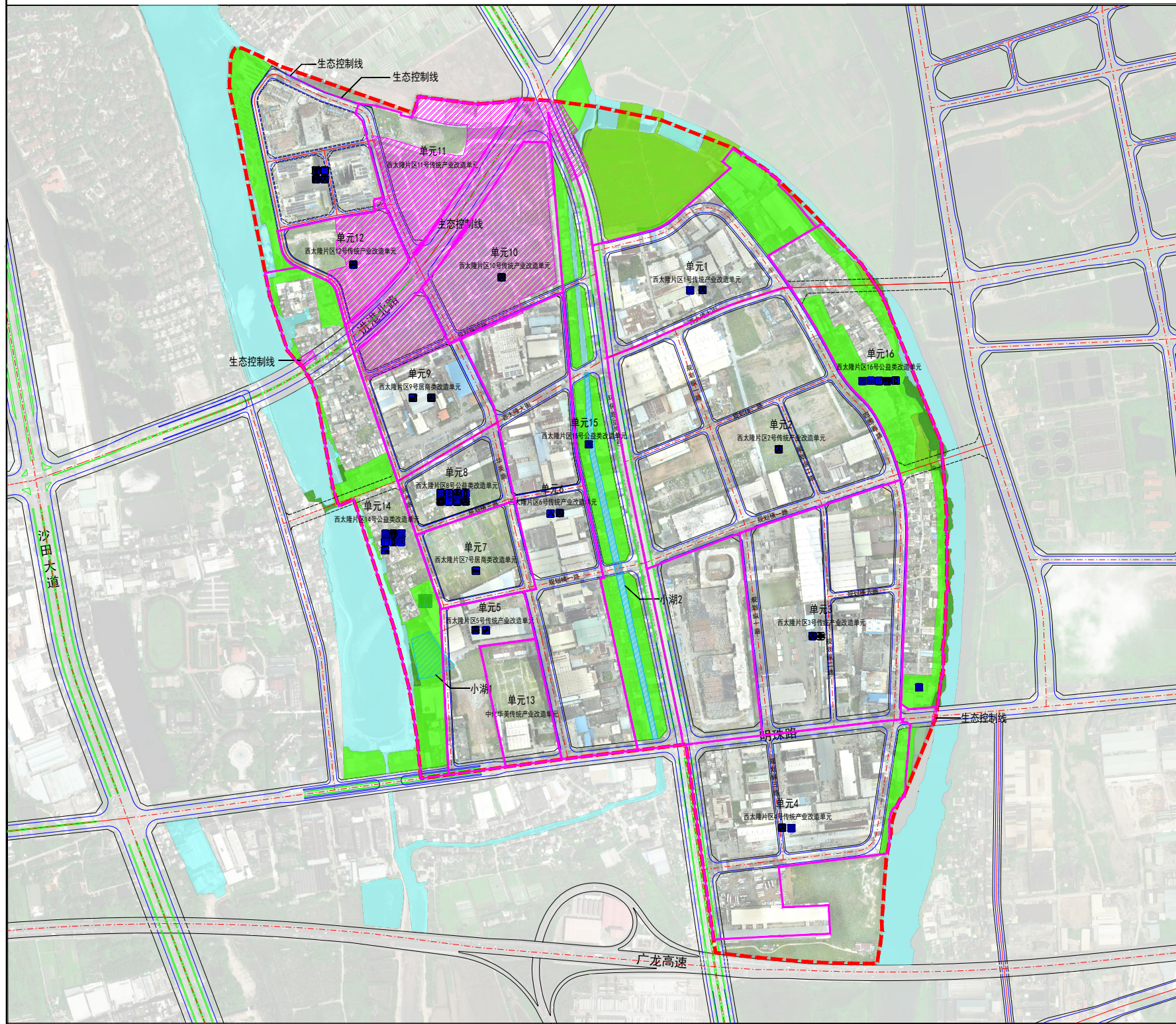


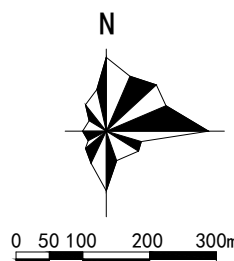
沙田镇西太隆现代化产业园区（西太隆城中村片区）统筹规划控制导则



片区统筹要点一览表

片区概况	片区规模 (公顷)	四至范围				
	210.99	西临淡水湖, 东和北至东莞运河, 南抵广龙高速				
片区改造重点	大力整备连片产业用地, 加快打造现代化产业园区, 建设一批面向优质企业的高品质、低成本、快供给的产业空间。					
统筹类型	统筹要求					
保护要求	保护要素分类	保护要素名称	保护要点			
	历史文化资源	无	/			
	古树名木	无	/			
	特色村落	无	/			
	生态资源	2处小湖	除重大市政公用设施、旅游设施、公园以外, 禁止在小山小湖范围内进行建设。因国家、省、市重大建设项目或城市发展战略的重大变化, 需要占用小山小湖资源的, 按照相应程序进行调整。			
路网要求	类型	名称	红线宽度	涉及单元	备注	
	主干道	进港北路	道路红线宽60m	14单元		规划新建
		环保路 (沿海公路)	道路红线宽60m	1单元、2单元、4单元、15单元		局部拓宽
	次干道	明珠路	道路红线宽42m	3单元、4单元、5单元、6单元、13单元、14单元		局部拓宽
		华美路	道路红线宽28m	6单元、7单元、8单元、9单元、10单元、11单元		局部拓宽
		西太隆大街	道路红线宽28m	1单元、2单元、6单元、8单元、9单元、15单元		局部拓宽
		四围西路	道路红线宽28m	1单元、2单元、3单元、4单元		规划新建
规划横一路		道路红线宽15-28m	2单元、6单元、7单元、15单元		局部拓宽	
规划纵一路	道路红线宽28m	2单元、3单元		规划新建		
公共服务设施要求	设施类型	设施名称	数量	设施规模	备注	
	教育设施	幼儿园	18班	其中8单元捆绑新建18班	—	
	行政设施	社区服务站	建筑不低于600㎡	其中8单元捆绑600㎡	可附设	
	文化设施	文化活动站	建筑不低于1700㎡	其中8单元捆绑1700㎡	可附设	
	体育设施	体育活动场地	用地不小于0.81公顷	其中8单元捆绑0.15公顷, 14单元捆绑0.51公顷, 16单元捆绑0.15公顷	可附设	
	医疗卫生设施	社区卫生服务站	建筑不低于300㎡	其中8单元捆绑300㎡	可附设	
	社会福利与保障设施	老年人日间照料中心	用地不低于1680㎡	其中8单元捆绑1680㎡	可附设	
交通设施要求	公交首末站	6800㎡	其中7单元捆绑6800㎡		可附设	
	社会公共停车场	560个	其中8单元捆绑110个车位, 14单元捆绑200个, 16单元捆绑150个, 附设于M0用地100个车位		可附设	
	自行车停放点	200㎡	14单元捆绑200㎡		可附设	
	220KV西太隆站	1处 (占地0.97公顷)	其中5单元捆绑0.97公顷		可附设	
市政设施统筹	10kV开关站	14处 (每处建筑面积50㎡)	其中1单元捆绑1处、2单元捆绑3处、3单元捆绑1处、4单元捆绑1处、5单元捆绑1处、6单元捆绑2处、8单元捆绑1处、9单元捆绑1处、10单元捆绑1处、12单元捆绑1处、附设于M0用地1处		可附设	
	片区汇聚机房	1处 (200㎡)	其中6单元捆绑1处		可附设	
	垃圾收集站	1处 (建筑不低于50㎡, 用地不低于280㎡)	附设于M0用地		可附设	
	垃圾转运站	1处 (1000㎡)	14单元捆绑1处		可附设	
	公共厕所	3处 (每处60㎡)	14单元捆绑1处, 16单元捆绑1处, 附设于M0用地1处		可附设	
	环卫工人休息室	2处 (20㎡)	14单元捆绑1处, 16单元捆绑1处		可附设	
	社区中心	用地不低于1.93公顷	其中8单元捆绑1.93公顷		—	
其他设施要求	社区公园	用地不低于22.16公顷	其中1单元捆绑2.73公顷, 4单元捆绑0.84公顷, 14单元捆绑4.71公顷, 15单元捆绑5.74公顷, 16单元捆绑5.83公顷		其余后续确定实施主体	
	肉菜市场	建筑不低于1700㎡	其中9单元捆绑1700㎡		可附设	
	沙田东方明珠学校地震群测群防点	—	位于3单元		现状保留	
其他要求	1、片区涉及国土空间规划用地用海、生态控制线、永久基本农田、耕地集聚区等管控要素, 片区统筹规划已提出衔接及处理路径, 沙田镇承诺后续在项目实施前完善相关自然资源要素处理。 2、图则中所述相关设施捆绑责任的落实由属地镇街后续进行监管确认。					
备注	1、原则上不得取消片区内路网主次干道, 具体线位可结合方案适当优化, 城市支路可在下层次规划进行细化。 2、独立占地的设施实行定量管控, 可根据现状条件对用地边界进行优化; 可附设的设施实行定量管控, 在地块层级落实到具体地块, 设施规模不得低于本图则要求。 3、片区统筹规划作为协调性规划, 具体内容可根据国家、省、市最新工作要求进行适时调整。					

风玫瑰比例尺



区位图



图例

- 规划范围
- 幼儿园
- 自行车停放点
- 单元范围
- 社区卫生服务站
- 变电站
- 小湖范围线
- 文化活动站
- 10kV开关站
- 生态控制线
- 体育活动场地
- 片区汇聚机房
- 公共绿地
- 老年人日间照料中心
- 垃圾收集站
- 水域
- 社区服务站
- 垃圾转运站
- 耕地
- 社区公园
- 公共厕所
- 非建设用地
- 肉菜市场
- 环卫工人休息室
- 社会公共停车场
- 地震群测群防点
- 公交首末站