

东莞市人民政府征地补偿安置方案公告

(7) 征补告〔2025〕3号

(本公告为第一次公告)

根据《中华人民共和国土地管理法》第四十七条、第四十八条，《中华人民共和国土地管理法实施条例》第二十七条、第二十八条，《广东省土地管理条例》第三十条的规定，我市政府组织编制了东莞市长安镇2025年度第八批次城镇建设用地征地补偿安置方案，现将征收土地补偿安置有关事项公告如下：

一、征收范围

拟征收土地位于东莞市长安镇沙头社区范围内，土地所有权人为东莞市长安镇霄边股份经济联合社农民集体，具体位置详见附件。

实际征收土地范围以最终批准文件为准。

二、征收目的

根据《中华人民共和国土地管理法》第四十五条的规定，本次征收土地目的符合第5项，属于成片开发建设需要。

三、土地现状

根据拟征收土地现状调查结果，拟征收土地现状为：

拟征收东莞市长安镇霄边股份经济联合社集体所有土地0.1530公顷（2.2950亩）。其中，农用地0.1530公顷（2.2950亩），含耕地0公顷（0亩）。

四、补偿方式和标准

土地补偿费和安置补助费标准

根据《东莞市人民政府关于公布实施征收农用地区片综合地价的公告》（东府〔2024〕28号）的规定，土地补偿费标准为201.6万元/公顷，安置补助费标准为86.4万元/公顷。

五、安置方式和社会保障

（一）货币安置。有关费用已包含在土地补偿费与安置补助费中。

（二）留用地安置。根据《广东省人民政府办公厅关于加强征收农村集体土地留用地安置管理工作的意见》（粤府办〔2016〕30号）的规定，按实际征收土地面积的10%，按照792万元/公顷，折算货币补偿。

（三）社会保障。根据《广东省人民政府办公厅转发省人力资源社会保障厅关于进一步完善我省被征地农民养老保障政策意见的通知》（粤府办〔2021〕22号）规定，核定该项目按征地安置补偿方案制定时我市平均每亩征收农用地区片综合地价16.2万元/亩的15%筹集征地社保费标准一次性计提征地社保费预存入“收缴被征地农民养老保障资金过渡户”，费用合计5.57685万元，专款用于被征地农民的基本养老保险补贴。分配方式为平均分配。

六、其他事项

(一)公告时间:2025年9月18日至2025年10月18日。

(二)补偿登记期限和方式。被征收土地所有权人及相关权利人应当在2025年9月18日至2025年10月18日内,持集体土地所有权证、集体土地使用权证、集体土地承包合同及身份证等证明材料至长安镇德政中路76号东莞市自然资源长安分局(联系人:丁俊彬,联系电话:81883151)办理征地补偿登记手续,请相互转告。未按期办理补偿登记的,其补偿内容以经确认或者公示的土地现状调查结果为准。

(三)异议反馈渠道。对本征地补偿安置方案有异议的,请于2025年9月18日至2025年10月18日内持土地权属证明材料等向东莞市自然资源局长安分局提交书面意见。异议提交地址为:长安镇德政中路76号东莞市自然资源长安分局(联系人:丁俊彬,联系电话:81883151)。在规定时间内未提交书面意见的,视为无异议。我市将在收取意见后,对符合《土地管理法》《土地管理法实施条例》《广东省土地管理条例》规定条件的,依法依规组织听证。

特此公告。

附件:征地补偿安置方案公告附图

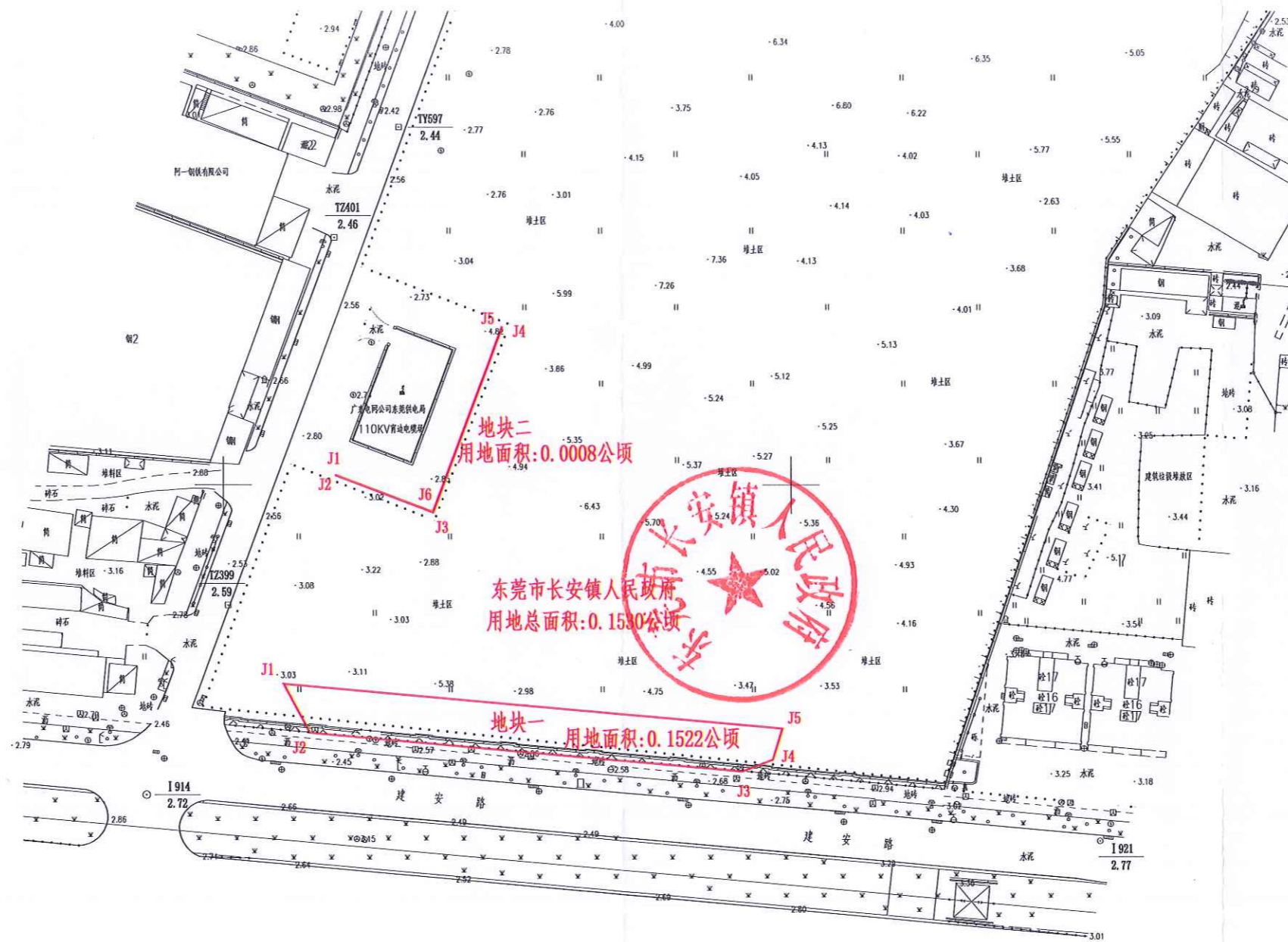


2519.6-38475.2	2519.6-38475.8	2519.6-38476.3
2519.3-38475.2		2519.3-38476.3
2518.9-38475.2	2518.9-38475.8	2518.9-38476.3

东莞市长安镇人民政府用地红线图

2519.3 - 38475.8

38475.75 38476.26
2519.57 2519.57



点号	X	Y
J1	2519347.886	38475915.837
J2	2519335.128	38475922.668
J3	2519324.986	38476036.822
J4	2519328.046	38476044.934
J5	2519336.188	38476047.516

点号	X	Y
J1	2519402.524	38475929.882
J2	2519402.402	38475929.837
J3	2519392.725	38475955.491
J4	2519441.202	38475973.920
J5	2519441.230	38475973.848
J6	2519392.874	38475955.464

绘图单位: 东莞市长安测绘有限公司



2519.25 38475.75 38476.26 2519.25

2025年08月数字化测图。
2000国家大地坐标系。
1985国家高程基准,基本等高距为0.5米。
2017年版图式。

1:1500

制图员: 陈海明
审核员: 陈海明

东莞市长安镇2025年度第八批次城镇建设用征地项目应纳人养老保障范围的被征地农户名单

序号	姓名	比例(%)	金额(元)	序号	姓名	比例(%)	金额(元)	序号	姓名	比例(%)	金额(元)	序号	姓名	比例(%)	金额(元)
1	蔡树胜	0.000296	16.52	201	蔡连好	0.000296	16.52	301	蔡寿鹏	0.000296	16.52	401	蔡俊杰	0.000296	16.52
2	蔡树生	0.000296	16.52	202	蔡丽君	0.000296	16.52	302	蔡仲兄	0.000296	16.52	402	陈丽	0.000296	16.52
3	蔡炳成	0.000296	16.52	203	黄女	0.000296	16.52	303	蔡达威	0.000296	16.52	403	蔡向荣	0.000296	16.52
4	蔡丽贞	0.000296	16.52	204	蔡茂心	0.000296	16.52	304	蔡雅玲	0.000296	16.52	404	蔡财喜	0.000296	16.52
5	蔡永康	0.000296	16.52	205	李钰球	0.000296	16.52	305	蔡雅文	0.000296	16.52	405	蔡迪康	0.000296	16.52
6	蔡礼	0.000296	16.52	206	蔡权庭	0.000296	16.52	306	蔡叶章	0.000296	16.52	406	蔡迪康	0.000296	16.52
7	蔡留文	0.000296	16.52	207	蔡程程	0.000296	16.52	307	蔡晋安	0.000296	16.52	407	蔡惠胜	0.000296	16.52
8	蔡衍敬	0.000296	16.52	208	蔡金琴	0.000296	16.52	308	李转好	0.000296	16.52	408	蔡小平	0.000296	16.52
9	蔡伴兰	0.000296	16.52	209	蔡秀娟	0.000296	16.52	309	蔡永超	0.000296	16.52	409	蔡成成	0.000296	16.52
10	蔡婉华	0.000296	16.52	210	蔡建文	0.000296	16.52	310	蔡丽云	0.000296	16.52	410	李巧云	0.000296	16.52
11	蔡敬婷	0.000296	16.52	211	蔡淑文	0.000296	16.52	311	蔡永云	0.000296	16.52	411	蔡冰莹	0.000296	16.52
12	蔡树齐	0.000296	16.52	212	蔡永怡	0.000296	16.52	312	蔡应弟	0.000296	16.52	412	蔡紫莹	0.000296	16.52
13	蔡日红	0.000296	16.52	213	蔡伟怡	0.000296	16.52	313	蔡炳培	0.000296	16.52	413	蔡创枝	0.000296	16.52
14	蔡永丰	0.000296	16.52	214	蔡惠洪	0.000296	16.52	314	蔡坤平	0.000296	16.52	414	李凤连	0.000296	16.52
15	蔡晓梅	0.000296	16.52	215	蔡旺明	0.000296	16.52	315	蔡多好	0.000296	16.52	415	蔡梓安	0.000296	16.52
16	蔡成法	0.000296	16.52	216	陈亮明	0.000296	16.52	316	蔡桃英	0.000296	16.52	416	蔡艳冰	0.000296	16.52
17	蔡成法	0.000296	16.52	217	文奕平	0.000296	16.52	317	樊通	0.000296	16.52	417	蔡庆祥	0.000296	16.52
18	蔡瑞兰	0.000296	16.52	218	陈泽良	0.000296	16.52	318	樊伟培	0.000296	16.52	418	蔡能转	0.000296	16.52
19	蔡金海	0.000296	16.52	219	蔡彩玲	0.000296	16.52	319	蔡耀球	0.000296	16.52	419	蔡桂彪	0.000296	16.52
20	蔡才松	0.000296	16.52	220	蔡善平	0.000296	16.52	320	樊耀球	0.000296	16.52	420	谭雪娟	0.000296	16.52
21	蔡树强	0.000296	16.52	221	许进章	0.000296	16.52	321	樊雅莹	0.000296	16.52	421	蔡平康	0.000296	16.52
22	蔡树强	0.000296	16.52	222	蔡志全	0.000296	16.52	322	樊颖诗	0.000296	16.52	422	莫莲甘	0.000296	16.52
23	蔡正吉	0.000296	16.52	223	蔡幼弟	0.000296	16.52	323	蔡芝鹏	0.000296	16.52	423	蔡爱珍	0.000296	16.52
24	蔡炳林	0.000296	16.52	224	蔡树霖	0.000296	16.52	324	蔡爱婵	0.000296	16.52	424	蔡贞兰	0.000296	16.52
25	蔡京良	0.000296	16.52	225	蔡根祥	0.000296	16.52	325	蔡达锋	0.000296	16.52	425	蔡瑞良	0.000296	16.52
26	邓丽群	0.000296	16.52	226	李转	0.000296	16.52	326	蔡楚楠	0.000296	16.52	426	蔡子安	0.000296	16.52
27	蔡妙娟	0.000296	16.52	227	蔡旭林	0.000296	16.52	327	蔡楚欣	0.000296	16.52	427	蔡乐庆	0.000296	16.52
28	蔡奕旺	0.000296	16.52	228	蔡旭洪	0.000296	16.52	328	蔡楚芬	0.000296	16.52	428	孙娥	0.000296	16.52
29	王细香	0.000296	16.52	229	蔡旭华	0.000296	16.52	329	蔡楚荣	0.000296	16.52	429	蔡瑞洪	0.000296	16.52
30	蔡加威	0.000296	16.52	230	蔡旭天	0.000296	16.52	330	蔡六英	0.000296	16.52	430	喻惠卿	0.000296	16.52
31	蔡柏林	0.000296	16.52	231	蔡旭明	0.000296	16.52	331	蔡六英	0.000296	16.52	431	蔡嘉怡	0.000296	16.52
32	蔡志香	0.000296	16.52	232	蔡仲勤	0.000296	16.52	332	李锦容	0.000296	16.52	432	蔡智彬	0.000296	16.52
33	蔡容胜	0.000296	16.52	233	蔡顺弟	0.000296	16.52	333	蔡玉敏	0.000296	16.52	433	蔡言光	0.000296	16.52
34	莫瑞兴	0.000296	16.52	234	蔡炳华	0.000296	16.52	334	陈英	0.000296	16.52	434	陈顺平	0.000296	16.52
35	蔡嘉森	0.000296	16.52	235	蔡加森	0.000296	16.52	335	蔡柏基	0.000296	16.52	435	蔡永林	0.000296	16.52
36	蔡嘉辉	0.000296	16.52	236	蔡志强	0.000296	16.52	336	孙球	0.000296	16.52	436	蔡件兄	0.000296	16.52
37	蔡全发	0.000296	16.52	237	蔡柱全	0.000296	16.52	337	蔡丽娥	0.000296	16.52	437	蔡树洪	0.000296	16.52
38	蔡妙章	0.000296	16.52	238	蔡灿辉	0.000296	16.52	338	蔡丽娟	0.000296	16.52	438	蔡国平	0.000296	16.52
39	蔡嘉明	0.000296	16.52	239	蔡瑞英	0.000296	16.52	339	蔡锡康	0.000296	16.52	439	蔡瑞兴	0.000296	16.52
40	蔡嘉坤	0.000296	16.52	240	蔡德善	0.000296	16.52	340	蔡英珍	0.000296	16.52	440	蔡炳坤	0.000296	16.52
41	邓桂香	0.000296	16.52	241	蔡喜常	0.000296	16.52	341	蔡成业	0.000296	16.52	441	蔡笑灵	0.000296	16.52
42	蔡凤玲	0.000296	16.52	242	蔡志良	0.000296	16.52	342	蔡飞霞	0.000296	16.52	442	蔡永聪	0.000296	16.52
43	蔡光权	0.000296	16.52	243	蔡青梅	0.000296	16.52	343	仇桂容	0.000296	16.52	443	蔡丽清	0.000296	16.52
44	蔡才好	0.000296	16.52	244	蔡子昌	0.000296	16.52	344	蔡海伟	0.000296	16.52	444	蔡旺才	0.000296	16.52
45	蔡葵有	0.000296	16.52	245	蔡志章	0.000296	16.52	345	蔡海祥	0.000296	16.52	445	蔡凤群	0.000296	16.52
46	蔡广枝	0.000296	16.52	246	蔡才欢	0.000296	16.52	346	蔡树章	0.000296	16.52	446	蔡子森	0.000296	16.52
47	陈秀英	0.000296	16.52	247	莫月兴	0.000296	16.52	347	陈田	0.000296	16.52	447	邓东娥	0.000296	16.52
48	蔡惠仪	0.000296	16.52	248	蔡汝光	0.000296	16.52	348	蔡炳胜	0.000296	16.52	448	袁亦	0.000296	16.52
49	蔡锡棠	0.000296	16.52	249	蔡敏芝	0.000296	16.52	349	詹锦兰	0.000296	16.52	449	谭树英	0.000296	16.52
50	蔡富明	0.000296	16.52	250	蔡耐准	0.000296	16.52	350	蔡成刚	0.000296	16.52	450	许彩华	0.000296	16.52
51	蔡永光	0.000296	16.52	251	蔡国斌	0.000296	16.52	351	李德芳	0.000296	16.52	451	许德胜	0.000296	16.52
52	文丽香	0.000296	16.52	252	蔡炳权	0.000296	16.52	352	蔡凤怡	0.000296	16.52	452	蔡忠顺	0.000296	16.52
53	蔡咏诗	0.000296	16.52	253	方爱群	0.000296	16.52	353	蔡晓彤	0.000296	16.52	453	李艳兰	0.000296	16.52
54	蔡梓健	0.000296	16.52	254	蔡嘉龙	0.000296	16.52	354	蔡天乐	0.000296	16.52	454	蔡永秋	0.000296	16.52
55	蔡瑞光	0.000296	16.52	255	蔡嘉豪	0.000296	16.52	355	蔡晓兴	0.000296	16.52	455	蔡甜	0.000296	16.52
56	蔡映光	0.000296	16.52	256	蔡正琪	0.000296	16.52	356	方政	0.000296	16.52	456	蔡莹莹	0.000296	16.52
57	蔡映敬	0.000296	16.52	257	蔡群兴	0.000296	16.52	357	蔡水亮	0.000296	16.52	457	林惠娟	0.000296	16.52
58	蔡金泉	0.000296	16.52	258	蔡玉娟	0.000296	16.52	358	蔡晓玲	0.000296	16.52	458	蔡忠南	0.000296	16.52
59	李芳	0.000296	16.52	259	蔡玉娟	0.000296	16.52	359	蔡冬玲	0.000296	16.52	459	邓锦凤	0.000296	16.52
60	孙彩珍	0.000296	16.52	260	蔡奕娟	0.000296	16.52	360	蔡冬萍	0.000296	16.52	460	蔡晋辉	0.000296	16.52
61	蔡浩德	0.000296	16.52	261	李群兴	0.000296	16.52	361	蔡玉枝	0.000296	16.52	461	蔡秀华	0.000296	16.52
62	蔡秋媚	0.000296	16.52	262	蔡根德	0.000296	16.52	362	蔡群群	0.000296	16.52	462	蔡仲庆	0.000296	16.52
63	蔡秋婷	0.000296	16.52	263	李肖娟	0.000296	16.52	363	蔡志超	0.000296	16.52	463	蔡泽良	0.000296	16.52
64	蔡永祥	0.000296	16.52	264	蔡运全	0.000296	16.52	364	蔡雪婷	0.000296	16.52	464	陈金莲	0.000296	16.52
65	蔡月福	0.000296	16.52	265	蔡同英	0.000296	16.52	365	蔡爱婷	0.000296	16.52	465	蔡金超	0.000296	16.52
66	洪炳兴	0.000296	16.52	266	蔡顺好	0.000296	16.52	366	蔡奕球	0.000296	16.52	466	蔡观美	0.000296	16.52
67	蔡子林	0.000296	16.52	267	蔡福明	0.000296	16.52	367	蔡后发	0.000296	16.52	467	蔡灿恩	0.000296	16.52
68	蔡淑英	0.000296	16.52	268	蔡惠芳	0.000296	16.52	368	蔡瑞芳	0.000296	16.52	468	蔡见好	0.000296	16.52
69	蔡群辉	0.000296	16.52	269	蔡泽彪	0.000296	16.52	369	蔡沛文	0.000296	16.52	469	蔡清仪	0.000296	16.52
70	蔡金辉	0.000296	16.52	270	蔡泽安	0.000296	16.52	370	蔡玉和	0.000296	16.52	470	蔡石南	0.000296	16.52
71	蔡广耀	0.000296	16.52	271	李运	0.000296	16.52	371	李吐欢	0.000296	16.52	471	麦玉珍	0.000296	16.52
72	何桃枝	0.000296	16.52	272	蔡福鹏	0.000296	16.52	372	蔡仲仪	0.000296	16.52	472	蔡焯昂	0.000296	16.52
73	陈小妹	0.000296	16.52	273	蔡晋均	0.000296	16.52	373	蔡建安	0.000296	16.52	473	蔡嘉冰	0.000296	16.52
74	蔡创林	0.000296	16.52	274	蔡汝峰	0.000296	16.52	374	蔡建文	0.000296	16.52	474	蔡冰仪	0.000296	16.52
75	蔡学强	0.000296	16.52	275	蔡雅倩	0.000296	16.52	375	蔡顺香	0.000296	16.52	475	蔡冰仪	0.000296	16.52
76	蔡学仪	0.000296	16.52	276	蔡江祥	0.000296	16.52	376	蔡景润	0.000296	16.52	476	蔡亮深	0.000296	16.52
77															

东莞市长安镇2025年度第八批次城镇建设用征地项目应纳人养老保障范围的被征地农户名单

序号	姓名	比例(%)	金额(元)	序号	姓名	比例(%)	金额(元)	序号	姓名	比例(%)	金额(元)	序号	姓名	比例(%)	金额(元)
501	蔡景兄	0.000296	16.52	701	蔡高福	0.000296	16.52	801	蔡丽娟	0.000296	16.52	901	陈检连	0.000296	16.52
502	蔡德辉	0.000296	16.52	702	蔡顺弟	0.000296	16.52	802	蔡伟鹏	0.000296	16.52	902	孙好	0.000296	16.52
503	蔡德辉	0.000296	16.52	703	蔡燕琼	0.000296	16.52	803	蔡嘉振	0.000296	16.52	903	蔡锦球	0.000296	16.52
504	蔡国天	0.000296	16.52	704	蔡福福	0.000296	16.52	804	蔡瑞贞	0.000296	16.52	904	蔡丁旺	0.000296	16.52
505	蔡丽妹	0.000296	16.52	705	蔡伟娟	0.000296	16.52	805	陈映娟	0.000296	16.52	905	胡金凤	0.000296	16.52
506	蔡明	0.000296	16.52	706	蔡景祥	0.000296	16.52	806	蔡满球	0.000296	16.52	906	蔡满成	0.000296	16.52
507	蔡敏芝	0.000296	16.52	707	蔡伟斌	0.000296	16.52	807	蔡志洋	0.000296	16.52	907	蔡志伟	0.000296	16.52
508	蔡嘉英	0.000296	16.52	708	孙容娟	0.000296	16.52	808	蔡毅清	0.000296	16.52	908	蔡诗娟	0.000296	16.52
509	蔡锦安	0.000296	16.52	709	蔡安敏	0.000296	16.52	809	孙宝玲	0.000296	16.52	909	蔡诗琪	0.000296	16.52
510	莫柳淑	0.000296	16.52	710	蔡建弟	0.000296	16.52	810	蔡海江	0.000296	16.52	910	蔡兴旺	0.000296	16.52
511	蔡秋生	0.000296	16.52	711	蔡洪来	0.000296	16.52	811	蔡晓华	0.000296	16.52	911	蔡妙英	0.000296	16.52
512	蔡勇光	0.000296	16.52	712	蔡见好	0.000296	16.52	812	蔡国洪	0.000296	16.52	912	蔡枝盛	0.000296	16.52
513	蔡润泉	0.000296	16.52	713	蔡见好	0.000296	16.52	813	梁娜	0.000296	16.52	913	蔡树恩	0.000296	16.52
514	邓丽嫦	0.000296	16.52	714	蔡金保	0.000296	16.52	814	蔡汉均	0.000296	16.52	914	蔡润旺	0.000296	16.52
515	蔡启聪	0.000296	16.52	715	王锦平	0.000296	16.52	815	蔡沛均	0.000296	16.52	915	麦玉玄	0.000296	16.52
516	蔡惠刚	0.000296	16.52	716	潘敬峰	0.000296	16.52	816	李丽洪	0.000296	16.52	916	蔡志辉	0.000296	16.52
517	蔡东光	0.000296	16.52	717	蔡惠弟	0.000296	16.52	817	蔡爱弟	0.000296	16.52	917	蔡春荣	0.000296	16.52
518	蔡惠冰	0.000296	16.52	718	蔡惠字	0.000296	16.52	818	蔡树庆	0.000296	16.52	918	陈顺	0.000296	16.52
519	蔡嘉豪	0.000296	16.52	719	蔡顺谦	0.000296	16.52	819	蔡文锋	0.000296	16.52	919	蔡学良	0.000296	16.52
520	蔡伟豪	0.000296	16.52	720	蔡顺根	0.000296	16.52	820	蔡华仔	0.000296	16.52	920	李锦秀	0.000296	16.52
521	蔡顺芳	0.000296	16.52	721	蔡顺根	0.000296	16.52	821	麦胜仔	0.000296	16.52	921	蔡秋朗	0.000296	16.52
522	蔡顺芳	0.000296	16.52	722	蔡卓明	0.000296	16.52	822	蔡河来	0.000296	16.52	922	蔡亮辉	0.000296	16.52
523	蔡燕婷	0.000296	16.52	723	蔡敏有	0.000296	16.52	823	蔡桂清	0.000296	16.52	923	蔡伟富	0.000296	16.52
524	蔡燕君	0.000296	16.52	724	蔡仕坤	0.000296	16.52	824	蔡景亮	0.000296	16.52	924	李彩英	0.000296	16.52
525	蔡言儿	0.000296	16.52	725	蔡永荣	0.000296	16.52	825	蔡景平	0.000296	16.52	925	蔡幼琦	0.000296	16.52
526	蔡笑平	0.000296	16.52	726	蔡海荣	0.000296	16.52	826	蔡景富	0.000296	16.52	926	蔡伟端	0.000296	16.52
527	蔡德权	0.000296	16.52	727	蔡美寿	0.000296	16.52	827	罗顺英	0.000296	16.52	927	余月嫦	0.000296	16.52
528	蔡惠芳	0.000296	16.52	728	蔡祥兴	0.000296	16.52	828	蔡世荣	0.000296	16.52	928	蔡灿光	0.000296	16.52
529	蔡振耀	0.000296	16.52	729	蔡如明	0.000296	16.52	829	蔡伟欣	0.000296	16.52	929	李峰	0.000296	16.52
530	邓顺兴	0.000296	16.52	730	蔡丽成	0.000296	16.52	830	麦笑佳	0.000296	16.52	930	蔡卫平	0.000296	16.52
531	蔡瑞珠	0.000296	16.52	731	蔡顺成	0.000296	16.52	831	蔡福有	0.000296	16.52	931	陈笑娟	0.000296	16.52
532	蔡瑞平	0.000296	16.52	732	蔡欢香	0.000296	16.52	832	蔡文正	0.000296	16.52	932	蔡伟兄	0.000296	16.52
533	麦寿娟	0.000296	16.52	733	李桂花	0.000296	16.52	833	蔡妙琼	0.000296	16.52	933	蔡金锋	0.000296	16.52
534	蔡祥恩	0.000296	16.52	734	蔡秋艳	0.000296	16.52	834	梁笑娟	0.000296	16.52	934	蔡景华	0.000296	16.52
535	蔡冠华	0.000296	16.52	735	蔡泳诗	0.000296	16.52	835	蔡如明	0.000296	16.52	935	蔡崇定	0.000296	16.52
536	蔡炳华	0.000296	16.52	736	蔡志强	0.000296	16.52	836	许当	0.000296	16.52	936	蔡笑兄	0.000296	16.52
537	李锦娟	0.000296	16.52	737	闫东	0.000296	16.52	837	蔡海旺	0.000296	16.52	937	陈润球	0.000296	16.52
538	蔡如枝	0.000296	16.52	738	蔡炳志	0.000296	16.52	838	刘东妮	0.000296	16.52	938	蔡自荷	0.000296	16.52
539	蔡春兴	0.000296	16.52	739	蔡炳志	0.000296	16.52	839	蔡润尧	0.000296	16.52	939	陈永钧	0.000296	16.52
540	蔡福好	0.000296	16.52	740	蔡伟峰	0.000296	16.52	840	蔡晋娥	0.000296	16.52	940	陈淑冰	0.000296	16.52
541	蔡容根	0.000296	16.52	741	蔡炳华	0.000296	16.52	841	蔡伟文	0.000296	16.52	941	李全娣	0.000296	16.52
542	蔡建峰	0.000296	16.52	742	麦村英	0.000296	16.52	842	蔡丽珍	0.000296	16.52	942	陈炳球	0.000296	16.52
543	李连妹	0.000296	16.52	743	蔡振华	0.000296	16.52	843	蔡笑峰	0.000296	16.52	943	李绮玲	0.000296	16.52
544	蔡如辉	0.000296	16.52	744	文寿弟	0.000296	16.52	844	蔡梅妹	0.000296	16.52	944	陈伟光	0.000296	16.52
545	蔡有何	0.000296	16.52	745	蔡伟民	0.000296	16.52	845	李婉英	0.000296	16.52	945	陈健仪	0.000296	16.52
546	陈耀宗	0.000296	16.52	746	麦娟	0.000296	16.52	846	蔡秀枝	0.000296	16.52	946	陈淑仪	0.000296	16.52
547	陈耀宗	0.000296	16.52	747	蔡炳球	0.000296	16.52	847	蔡树稳	0.000296	16.52	947	陈汉球	0.000296	16.52
548	陈定耀	0.000296	16.52	748	梁发章	0.000296	16.52	848	蔡汉群	0.000296	16.52	948	文国香	0.000296	16.52
549	文肖吐	0.000296	16.52	749	李锦兴	0.000296	16.52	849	蔡子成	0.000296	16.52	949	文国香	0.000296	16.52
550	蔡卓文	0.000296	16.52	750	蔡树明	0.000296	16.52	850	蔡树稳	0.000296	16.52	950	陈清仪	0.000296	16.52
551	蔡金辉	0.000296	16.52	751	文群娟	0.000296	16.52	851	孙月华	0.000296	16.52	951	蔡海雷	0.000296	16.52
552	蔡履眉	0.000296	16.52	752	邓月好	0.000296	16.52	852	蔡润贤	0.000296	16.52	952	蔡英娟	0.000296	16.52
553	蔡运有	0.000296	16.52	753	蔡仲明	0.000296	16.52	853	蔡树珍	0.000296	16.52	953	蔡秀琼	0.000296	16.52
554	蔡广	0.000296	16.52	754	蔡炳根	0.000296	16.52	854	蔡树基	0.000296	16.52	954	黄淑媛	0.000296	16.52
555	蔡卓耀	0.000296	16.52	755	莫带娟	0.000296	16.52	855	蔡树森	0.000296	16.52	955	蔡树文	0.000296	16.52
556	蔡卓耀	0.000296	16.52	756	蔡炳球	0.000296	16.52	856	蔡景超	0.000296	16.52	956	蔡笑琼	0.000296	16.52
557	蔡汝权	0.000296	16.52	757	梁桂香	0.000296	16.52	857	蔡景全	0.000296	16.52	957	蔡家声	0.000296	16.52
558	陈吐章	0.000296	16.52	758	蔡炳良	0.000296	16.52	858	李丽蓉	0.000296	16.52	958	蔡嘉欣	0.000296	16.52
559	蔡家耀	0.000296	16.52	759	蔡金莲	0.000296	16.52	859	蔡艺贞	0.000296	16.52	959	谢婉弟	0.000296	16.52
560	蔡惠芬	0.000296	16.52	760	蔡嘉成	0.000296	16.52	860	蔡林达	0.000296	16.52	960	蔡永权	0.000296	16.52
561	蔡惠玲	0.000296	16.52	761	蔡敏贞	0.000296	16.52	861	梁日欢	0.000296	16.52	961	黄金凤	0.000296	16.52
562	蔡惠兴	0.000296	16.52	762	蔡军强	0.000296	16.52	862	蔡笑敏	0.000296	16.52	962	蔡婉清	0.000296	16.52
563	蔡运峰	0.000296	16.52	763	蔡炳芳	0.000296	16.52	863	蔡景祥	0.000296	16.52	963	蔡秋仪	0.000296	16.52
564	蔡秋群	0.000296	16.52	764	蔡淑玲	0.000296	16.52	864	蔡淑玲	0.000296	16.52	964	蔡达潮	0.000296	16.52
565	洪丽娟	0.000296	16.52	765	蔡敏贞	0.000296	16.52	865	蔡倚婷	0.000296	16.52	965	蔡玉娟	0.000296	16.52
566	李洪森	0.000296	16.52	766	孙顺超	0.000296	16.52	866	蔡倚琴	0.000296	16.52	966	文转弟	0.000296	16.52
567	蔡爱弟	0.000296	16.52	767	蔡德池	0.000296	16.52	867	蔡锦华	0.000296	16.52	967	麦伦	0.000296	16.52
568	李应秋	0.000296	16.52	768	李爱英	0.000296	16.52	868	蔡伟强	0.000296	16.52	968	蔡丽香	0.000296	16.52
569	李应秋	0.000296	16.52	769	蔡俊贤	0.000296	16.52	869	蔡伟强	0.000296	16.52	969	蔡锡如	0.000296	16.52
570	李淑芳	0.000296	16.52	770	蔡耀康	0.000296	16.52	870	蔡卫平	0.000296	16.52	970	李爱裕	0.000296	16.52
571	李淑芳	0.000296	16.52	771	蔡嘉欣	0.000296	16.52	871	陈运娣	0.000296	16.52	971	蔡伟洪	0.000296	16.52
572	李智强	0.000296	16.52	772	蔡酒德	0.000296	16.52	872	蔡秋斌	0.000296	16.52	972	蔡伟强	0.000296	16.52
573	蔡柱球	0.000296	16.52	773	蔡如照	0.000296	16.52	873	蔡宝林	0.000296	16.52	973	文凤娥	0.000296	16.52
574	蔡连弟	0.000296	16.52	774	蔡企流	0.000296	16.52	874	蔡建福	0.000296	16.52	974	李玉莲	0.000296	16.52
575	蔡福华	0.000296	16.52	775	文当喜	0.000296	16.52	875	温七妹	0.000296	16.52	975	蔡庭山	0.000296	16.52
576	蔡福香	0.000296	16.52	776	蔡道能	0.000296	16.52								

东莞市长安镇2025年度第八批次城镇建设用征地项目应纳人养老保障范围的被征地农户名单

序号	姓名	比例(%)	金额(元)	序号	姓名	比例(%)	金额(元)	序号	姓名	比例(%)	金额(元)	序号	姓名	比例(%)	金额(元)
1001	蔡丽明	0.000296	16.52	1201	蔡淑玲	0.000296	16.52	1301	蔡振标	0.000296	16.52	1401	蔡细霞	0.000296	16.52
1002	蔡群伟	0.000296	16.52	1202	蔡金水	0.000296	16.52	1302	蔡冰芝	0.000296	16.52	1402	蔡炳亮	0.000296	16.52
1003	蔡群伟	0.000296	16.52	1203	蔡金堂	0.000296	16.52	1303	蔡裕其	0.000296	16.52	1403	蔡润葵	0.000296	16.52
1004	李见欢	0.000296	16.52	1204	蔡廷娟	0.000296	16.52	1304	陈玉	0.000296	16.52	1404	蔡群英	0.000296	16.52
1005	蔡柳湘	0.000296	16.52	1205	蔡廷娟	0.000296	16.52	1305	蔡玉坤	0.000296	16.52	1405	蔡笑弟	0.000296	16.52
1006	蔡佰霞	0.000296	16.52	1206	蔡雪艳	0.000296	16.52	1306	李吐莲	0.000296	16.52	1406	蔡嘉华	0.000296	16.52
1007	蔡淑芳	0.000296	16.52	1207	蔡雪雁	0.000296	16.52	1307	蔡嘉红	0.000296	16.52	1407	蔡小东	0.000296	16.52
1008	蔡廷娟	0.000296	16.52	1208	蔡炳坤	0.000296	16.52	1308	蔡永权	0.000296	16.52	1408	蔡永就	0.000296	16.52
1009	蔡同胜	0.000296	16.52	1209	蔡嘉慧	0.000296	16.52	1309	邓小游	0.000296	16.52	1409	陈秀清	0.000296	16.52
1010	陈折兰	0.000296	16.52	1210	蔡雪芬	0.000296	16.52	1310	蔡燕婷	0.000296	16.52	1410	蔡文龙	0.000296	16.52
1011	蔡鼎华	0.000296	16.52	1211	蔡有洪	0.000296	16.52	1311	蔡燕珊	0.000296	16.52	1411	蔡凤珠	0.000296	16.52
1012	蔡玉群	0.000296	16.52	1212	蔡满康	0.000296	16.52	1312	蔡建树	0.000296	16.52	1412	蔡胜平	0.000296	16.52
1013	蔡俊威	0.000296	16.52	1213	蔡满康	0.000296	16.52	1313	蔡球稳	0.000296	16.52	1413	陈女	0.000296	16.52
1014	文爱弟	0.000296	16.52	1214	文福弟	0.000296	16.52	1314	张玲	0.000296	16.52	1414	蔡美容	0.000296	16.52
1015	蔡伟兄	0.000296	16.52	1215	蔡学智	0.000296	16.52	1315	蔡建树	0.000296	16.52	1415	蔡妙娟	0.000296	16.52
1016	蔡相庆	0.000296	16.52	1216	蔡学智	0.000296	16.52	1316	蔡建树	0.000296	16.52	1416	蔡海旺	0.000296	16.52
1017	姚翠桂	0.000296	16.52	1217	蔡志雄	0.000296	16.52	1317	蔡建树	0.000296	16.52	1417	蔡锡林	0.000296	16.52
1018	蔡家辉	0.000296	16.52	1218	蔡志雄	0.000296	16.52	1318	蔡外好	0.000296	16.52	1418	陈银女	0.000296	16.52
1019	蔡爱容	0.000296	16.52	1219	蔡志雄	0.000296	16.52	1319	蔡外好	0.000296	16.52	1419	蔡碧连	0.000296	16.52
1020	蔡胜枝	0.000296	16.52	1220	蔡志雄	0.000296	16.52	1320	吴日兄	0.000296	16.52	1420	蔡碧连	0.000296	16.52
1021	李弟	0.000296	16.52	1221	蔡志雄	0.000296	16.52	1321	蔡惠洪	0.000296	16.52	1421	何日醒	0.000296	16.52
1022	蔡权枝	0.000296	16.52	1222	蔡志雄	0.000296	16.52	1322	李胤	0.000296	16.52	1422	蔡创枝	0.000296	16.52
1023	陈惠章	0.000296	16.52	1223	蔡志雄	0.000296	16.52	1323	蔡丽娟	0.000296	16.52	1423	蔡桃葵	0.000296	16.52
1024	蔡敏英	0.000296	16.52	1224	蔡志雄	0.000296	16.52	1324	蔡丽娟	0.000296	16.52	1424	蔡俊辉	0.000296	16.52
1025	蔡敏儿	0.000296	16.52	1225	蔡志雄	0.000296	16.52	1325	蔡炳深	0.000296	16.52	1425	蔡文斌	0.000296	16.52
1026	蔡建儿	0.000296	16.52	1226	蔡志雄	0.000296	16.52	1326	文婉玲	0.000296	16.52	1426	叶丽斌	0.000296	16.52
1027	蔡崇枝	0.000296	16.52	1227	蔡志雄	0.000296	16.52	1327	蔡怡怡	0.000296	16.52	1427	蔡志雄	0.000296	16.52
1028	李台英	0.000296	16.52	1228	刘能业	0.000296	16.52	1328	蔡洪英	0.000296	16.52	1428	赵妙玲	0.000296	16.52
1029	蔡瑞珍	0.000296	16.52	1229	蔡志雄	0.000296	16.52	1329	蔡佳丰	0.000296	16.52	1429	蔡家乐	0.000296	16.52
1030	蔡永志	0.000296	16.52	1230	蔡志雄	0.000296	16.52	1330	蔡亮深	0.000296	16.52	1430	蔡家瑜	0.000296	16.52
1031	陈映雷	0.000296	16.52	1231	蔡志雄	0.000296	16.52	1331	蔡福强	0.000296	16.52	1431	蔡福强	0.000296	16.52
1032	蔡锦全	0.000296	16.52	1232	刘敬刚	0.000296	16.52	1332	蔡伟斌	0.000296	16.52	1432	李福强	0.000296	16.52
1033	蔡锦全	0.000296	16.52	1233	刘敬刚	0.000296	16.52	1333	蔡见英	0.000296	16.52	1433	蔡爱容	0.000296	16.52
1034	李群娣	0.000296	16.52	1234	蔡志雄	0.000296	16.52	1334	尹春	0.000296	16.52	1434	蔡润明	0.000296	16.52
1035	蔡宜章	0.000296	16.52	1235	蔡志雄	0.000296	16.52	1335	蔡光锐	0.000296	16.52	1435	蔡瑞平	0.000296	16.52
1036	蔡焕章	0.000296	16.52	1236	蔡志雄	0.000296	16.52	1336	蔡志雄	0.000296	16.52	1436	蔡松旺	0.000296	16.52
1037	蔡润南	0.000296	16.52	1237	蔡志雄	0.000296	16.52	1337	蔡志雄	0.000296	16.52	1437	郭彩玲	0.000296	16.52
1038	麦柳英	0.000296	16.52	1238	蔡志雄	0.000296	16.52	1338	蔡志雄	0.000296	16.52	1438	李群弟	0.000296	16.52
1039	蔡汉斌	0.000296	16.52	1239	蔡志雄	0.000296	16.52	1339	蔡志雄	0.000296	16.52	1439	蔡海波	0.000296	16.52
1040	蔡景杰	0.000296	16.52	1240	蔡志雄	0.000296	16.52	1340	蔡志雄	0.000296	16.52	1440	蔡丽珠	0.000296	16.52
1041	蔡景明	0.000296	16.52	1241	蔡志雄	0.000296	16.52	1341	蔡少峰	0.000296	16.52	1441	王水莲	0.000296	16.52
1042	蔡胜财	0.000296	16.52	1242	蔡志雄	0.000296	16.52	1342	蔡志雄	0.000296	16.52	1442	蔡折峰	0.000296	16.52
1043	孙爱兰	0.000296	16.52	1243	蔡志雄	0.000296	16.52	1343	李佩兰	0.000296	16.52	1443	蔡靖雯	0.000296	16.52
1044	蔡瑞豪	0.000296	16.52	1244	蔡志雄	0.000296	16.52	1344	蔡志雄	0.000296	16.52	1444	吴连	0.000296	16.52
1045	孙景超	0.000296	16.52	1245	蔡志雄	0.000296	16.52	1345	蔡志雄	0.000296	16.52	1445	蔡向明	0.000296	16.52
1046	蔡杰超	0.000296	16.52	1246	蔡志雄	0.000296	16.52	1346	蔡志雄	0.000296	16.52	1446	蔡柏峰	0.000296	16.52
1047	李敏红	0.000296	16.52	1247	蔡志雄	0.000296	16.52	1347	蔡志雄	0.000296	16.52	1447	蔡爱霞	0.000296	16.52
1048	蔡国宗	0.000296	16.52	1248	蔡志雄	0.000296	16.52	1348	蔡志雄	0.000296	16.52	1448	蔡福群	0.000296	16.52
1049	蔡敏仪	0.000296	16.52	1249	蔡志雄	0.000296	16.52	1349	李秀兰	0.000296	16.52	1449	蔡宝铃	0.000296	16.52
1050	王秋连	0.000296	16.52	1250	蔡志雄	0.000296	16.52	1350	蔡志雄	0.000296	16.52	1450	蔡灿森	0.000296	16.52
1051	方福强	0.000296	16.52	1251	蔡志雄	0.000296	16.52	1351	蔡志雄	0.000296	16.52	1451	李惠群	0.000296	16.52
1052	蔡光明	0.000296	16.52	1252	蔡志雄	0.000296	16.52	1352	蔡志雄	0.000296	16.52	1452	蔡玉辉	0.000296	16.52
1053	李裕安	0.000296	16.52	1253	蔡志雄	0.000296	16.52	1353	蔡志雄	0.000296	16.52	1453	蔡玉珊	0.000296	16.52
1054	蔡旺弟	0.000296	16.52	1254	蔡志雄	0.000296	16.52	1354	蔡志雄	0.000296	16.52	1454	蔡合林	0.000296	16.52
1055	蔡任福	0.000296	16.52	1255	蔡志雄	0.000296	16.52	1355	蔡志雄	0.000296	16.52	1455	蔡俊斌	0.000296	16.52
1056	蔡金成	0.000296	16.52	1256	蔡志雄	0.000296	16.52	1356	蔡志雄	0.000296	16.52	1456	蔡丽霞	0.000296	16.52
1057	蔡任福	0.000296	16.52	1257	蔡志雄	0.000296	16.52	1357	蔡志雄	0.000296	16.52	1457	麦桃	0.000296	16.52
1058	蔡才稳	0.000296	16.52	1258	蔡志雄	0.000296	16.52	1358	王月蓉	0.000296	16.52	1458	苏海光	0.000296	16.52
1059	卢笑君	0.000296	16.52	1259	蔡志雄	0.000296	16.52	1359	蔡志雄	0.000296	16.52	1459	蔡宝容	0.000296	16.52
1060	蔡雪草	0.000296	16.52	1260	蔡志雄	0.000296	16.52	1360	蔡志雄	0.000296	16.52	1460	苏福涛	0.000296	16.52
1061	蔡嘉欣	0.000296	16.52	1261	蔡志雄	0.000296	16.52	1361	蔡志雄	0.000296	16.52	1461	苏福平	0.000296	16.52
1062	蔡满枝	0.000296	16.52	1262	蔡志雄	0.000296	16.52	1362	蔡志雄	0.000296	16.52	1462	许伟章	0.000296	16.52
1063	蔡丽珠	0.000296	16.52	1263	蔡志雄	0.000296	16.52	1363	蔡志雄	0.000296	16.52	1463	蔡润洪	0.000296	16.52
1064	梁福容	0.000296	16.52	1264	蔡志雄	0.000296	16.52	1364	蔡志雄	0.000296	16.52	1464	蔡志全	0.000296	16.52
1065	蔡金玉	0.000296	16.52	1265	蔡志雄	0.000296	16.52	1365	蔡志雄	0.000296	16.52	1465	蔡志全	0.000296	16.52
1066	蔡金球	0.000296	16.52	1266	蔡志雄	0.000296	16.52	1366	蔡志雄	0.000296	16.52	1466	蔡福章	0.000296	16.52
1067	蔡志彪	0.000296	16.52	1267	蔡志雄	0.000296	16.52	1367	蔡志雄	0.000296	16.52	1467	蔡福章	0.000296	16.52
1068	陈连弟	0.000296	16.52	1268	蔡志雄	0.000296	16.52	1368	蔡志雄	0.000296	16.52	1468	蔡敬仪	0.000296	16.52
1069	蔡润良	0.000296	16.52	1269	蔡志雄	0.000296	16.52	1369	蔡志雄	0.000296	16.52	1469	蔡佩怀	0.000296	16.52
1070	蔡秀贞	0.000296	16.52	1270	蔡志雄	0.000296	16.52	1370	蔡志雄	0.000296	16.52	1470	蔡国全	0.000296	16.52
1071	蔡秀贞	0.000296	16.52	1271	蔡志雄	0.000296	16.52	1371	蔡志雄	0.000296	16.52	1471	蔡肖雄	0.000296	16.52
1072	蔡锡贤	0.000296	16.52	1272	蔡志雄	0.000296	16.52	1372	蔡志雄	0.000296	16.52	1472	邓义坚	0.000296	16.52
1073	蔡成斌	0.000296	16.52	1273	蔡志雄	0.000296	16.52	1373	蔡志雄	0.000296	16.52	1473	李见欢	0.000296	16.52
1074	蔡求琳	0.000296	16.52	1274	蔡志雄	0.000296	16.52	1374	蔡志雄	0.0002					

东莞市长安镇2025年度第八批次城镇建设征地项目应纳人养老保障范围的被征地农户名单

序号	姓名	比例(%)	金额(元)	序号	姓名	比例(%)	金额(元)	序号	姓名	比例(%)	金额(元)	序号	姓名	比例(%)	金额(元)
1501	蔡敬珠	0.000296	16.52	1701	蔡兰桂	0.000296	16.52	1801	孙来好	0.000296	16.52	1901	陈肖英	0.000296	16.52
1502	蔡自艳	0.000296	16.52	1702	李光利	0.000296	16.52	1802	蔡锐康	0.000296	16.52	1902	蔡福贤	0.000296	16.52
1503	陈彩华	0.000296	16.52	1703	翟丽芳	0.000296	16.52	1803	蔡锦洪	0.000296	16.52	1903	李淑英	0.000296	16.52
1504	文合英	0.000296	16.52	1704	李玉康	0.000296	16.52	1804	孙何锡	0.000296	16.52	1904	蔡仲平	0.000296	16.52
1505	陈兰香	0.000296	16.52	1705	李玉婷	0.000296	16.52	1805	蔡植安	0.000296	16.52	1905	蔡伟平	0.000296	16.52
1506	蔡进容	0.000296	16.52	1706	蔡连好	0.000296	16.52	1806	文肖端	0.000296	16.52	1906	卢广女	0.000296	16.52
1507	蔡家祥	0.000296	16.52	1707	蔡连好	0.000296	16.52	1807	蔡佳辉	0.000296	16.52	1907	蔡东军	0.000296	16.52
1508	蔡家明	0.000296	16.52	1708	蔡浩林	0.000296	16.52	1808	蔡燕芬	0.000296	16.52	1908	蔡庆寿	0.000296	16.52
1509	邓婵	0.000296	16.52	1709	李玉超	0.000296	16.52	1809	陈自当	0.000296	16.52	1909	方英芳	0.000296	16.52
1510	蔡万康	0.000296	16.52	1710	蔡少芳	0.000296	16.52	1810	蔡彩就	0.000296	16.52	1910	蔡月华	0.000296	16.52
1511	蔡群峰	0.000296	16.52	1711	蔡少芳	0.000296	16.52	1811	蔡彩就	0.000296	16.52	1911	蔡月华	0.000296	16.52
1512	蔡达麟	0.000296	16.52	1712	蔡少芳	0.000296	16.52	1812	蔡秋良	0.000296	16.52	1912	蔡建南	0.000296	16.52
1513	蔡万昌	0.000296	16.52	1713	蔡伟明	0.000296	16.52	1813	蔡燕玲	0.000296	16.52	1913	蔡新英	0.000296	16.52
1514	陈肖连	0.000296	16.52	1714	袁芳	0.000296	16.52	1814	蔡佛光	0.000296	16.52	1914	叶村和	0.000296	16.52
1515	蔡冠荣	0.000296	16.52	1715	袁芳芳	0.000296	16.52	1815	蔡德光	0.000296	16.52	1915	蔡德德	0.000296	16.52
1516	蔡韵诗	0.000296	16.52	1716	赵建福	0.000296	16.52	1816	蔡德航	0.000296	16.52	1916	许锦秀	0.000296	16.52
1517	蔡奕华	0.000296	16.52	1717	赵加晖	0.000296	16.52	1817	黄勤香	0.000296	16.52	1917	蔡广钊	0.000296	16.52
1518	蔡奕华	0.000296	16.52	1718	赵加晖	0.000296	16.52	1818	陈爱兄	0.000296	16.52	1918	蔡广兴	0.000296	16.52
1519	蔡文妹	0.000296	16.52	1719	赵振康	0.000296	16.52	1819	李清连	0.000296	16.52	1919	蔡淑珠	0.000296	16.52
1520	蔡合意	0.000296	16.52	1720	蔡全全	0.000296	16.52	1820	蔡财林	0.000296	16.52	1920	蔡德林	0.000296	16.52
1521	叶蔚文	0.000296	16.52	1721	蔡明全	0.000296	16.52	1821	蔡群芳	0.000296	16.52	1921	蔡惠芳	0.000296	16.52
1522	叶蔚文	0.000296	16.52	1722	蔡明全	0.000296	16.52	1822	蔡泳培	0.000296	16.52	1922	蔡广锋	0.000296	16.52
1523	陈连娟	0.000296	16.52	1723	蔡燕婷	0.000296	16.52	1823	蔡佩儿	0.000296	16.52	1923	蔡淑章	0.000296	16.52
1524	蔡江南	0.000296	16.52	1724	李财斌	0.000296	16.52	1824	蔡艳英	0.000296	16.52	1924	蔡转章	0.000296	16.52
1525	邓丽容	0.000296	16.52	1725	蔡凌英	0.000296	16.52	1825	蔡美玲	0.000296	16.52	1925	蔡兰芳	0.000296	16.52
1526	蔡志超	0.000296	16.52	1726	莫锦容	0.000296	16.52	1826	蔡美玲	0.000296	16.52	1926	张津坤	0.000296	16.52
1527	蔡秀文	0.000296	16.52	1727	蔡成辉	0.000296	16.52	1827	肖秀群	0.000296	16.52	1927	蔡财欢	0.000296	16.52
1528	蔡炳培	0.000296	16.52	1728	蔡成光	0.000296	16.52	1828	蔡玉瓶	0.000296	16.52	1928	张沛权	0.000296	16.52
1529	袁顺娥	0.000296	16.52	1729	蔡光明	0.000296	16.52	1829	蔡玉瓶	0.000296	16.52	1929	张妙君	0.000296	16.52
1530	蔡国庆	0.000296	16.52	1730	蔡秀明	0.000296	16.52	1830	蔡敬芳	0.000296	16.52	1930	周全	0.000296	16.52
1531	文桂香	0.000296	16.52	1731	蔡家荣	0.000296	16.52	1831	蔡美刚	0.000296	16.52	1931	蔡桃英	0.000296	16.52
1532	蔡春草	0.000296	16.52	1732	蔡家儿	0.000296	16.52	1832	蔡柱坚	0.000296	16.52	1932	周海彪	0.000296	16.52
1533	袁春欢	0.000296	16.52	1733	蔡家儿	0.000296	16.52	1833	蔡永棠	0.000296	16.52	1933	周志娟	0.000296	16.52
1534	蔡建新	0.000296	16.52	1734	蔡大工	0.000296	16.52	1834	蔡永棠	0.000296	16.52	1934	陈平安	0.000296	16.52
1535	许秀清	0.000296	16.52	1735	蔡少工	0.000296	16.52	1835	蔡群领	0.000296	16.52	1935	蔡月娟	0.000296	16.52
1536	蔡俊杰	0.000296	16.52	1736	李锦欢	0.000296	16.52	1836	蔡炳强	0.000296	16.52	1936	陈冬明	0.000296	16.52
1537	蔡嘉文	0.000296	16.52	1737	蔡映涛	0.000296	16.52	1837	蔡伟强	0.000296	16.52	1937	陈燕玲	0.000296	16.52
1538	蔡秀弟	0.000296	16.52	1738	蔡达华	0.000296	16.52	1838	蔡锡全	0.000296	16.52	1938	蔡柏林	0.000296	16.52
1539	蔡群益	0.000296	16.52	1739	蔡敬仪	0.000296	16.52	1839	蔡锡全	0.000296	16.52	1939	李福笑	0.000296	16.52
1540	蔡兰英	0.000296	16.52	1740	关朱松	0.000296	16.52	1840	蔡培坤	0.000296	16.52	1940	蔡子财	0.000296	16.52
1541	蔡英霞	0.000296	16.52	1741	李伟成	0.000296	16.52	1841	蔡松容	0.000296	16.52	1941	蔡子成	0.000296	16.52
1542	蔡英霞	0.000296	16.52	1742	陈爱红	0.000296	16.52	1842	钟庆开	0.000296	16.52	1942	蔡枝兰	0.000296	16.52
1543	苏敏雯	0.000296	16.52	1743	李少聪	0.000296	16.52	1843	蔡村香	0.000296	16.52	1943	蔡杰如	0.000296	16.52
1544	蔡福成	0.000296	16.52	1744	李财君	0.000296	16.52	1844	文村香	0.000296	16.52	1944	蔡顺景	0.000296	16.52
1545	蔡炳强	0.000296	16.52	1745	蔡佩欣	0.000296	16.52	1845	蔡柏灵	0.000296	16.52	1945	蔡石彭	0.000296	16.52
1546	蔡炳强	0.000296	16.52	1746	李有当	0.000296	16.52	1846	邹文贵	0.000296	16.52	1946	蔡进好	0.000296	16.52
1547	蔡炳强	0.000296	16.52	1747	黄连敏	0.000296	16.52	1847	蔡沛森	0.000296	16.52	1947	蔡巧璇	0.000296	16.52
1548	蔡日华	0.000296	16.52	1748	蔡佑成	0.000296	16.52	1848	蔡恩恩	0.000296	16.52	1948	蔡佛锐	0.000296	16.52
1549	戴文莲	0.000296	16.52	1749	蔡玉英	0.000296	16.52	1849	麦月田	0.000296	16.52	1949	蔡连好	0.000296	16.52
1550	李全兴	0.000296	16.52	1750	蔡月娥	0.000296	16.52	1850	蔡淑珍	0.000296	16.52	1950	蔡树胜	0.000296	16.52
1551	李全兴	0.000296	16.52	1751	蔡赐军	0.000296	16.52	1851	蔡清清	0.000296	16.52	1951	蔡艳玲	0.000296	16.52
1552	蔡启仲	0.000296	16.52	1752	蔡映英	0.000296	16.52	1852	蔡焕萍	0.000296	16.52	1952	蔡祖森	0.000296	16.52
1553	陈凤兴	0.000296	16.52	1753	蔡耀华	0.000296	16.52	1853	蔡海生	0.000296	16.52	1953	麦顺当	0.000296	16.52
1554	蔡桂荣	0.000296	16.52	1754	蔡斌峰	0.000296	16.52	1854	孙顺福	0.000296	16.52	1954	蔡维彪	0.000296	16.52
1555	蔡福全	0.000296	16.52	1755	潘福元	0.000296	16.52	1855	蔡洁儿	0.000296	16.52	1955	蔡裕光	0.000296	16.52
1556	蔡晋仪	0.000296	16.52	1756	蔡敏欣	0.000296	16.52	1856	蔡沛南	0.000296	16.52	1956	邓月英	0.000296	16.52
1557	蔡培实	0.000296	16.52	1757	蔡伟康	0.000296	16.52	1857	许伟强	0.000296	16.52	1957	蔡艳清	0.000296	16.52
1558	陈良妹	0.000296	16.52	1758	蔡梓荣	0.000296	16.52	1858	蔡嘉熙	0.000296	16.52	1958	蔡国林	0.000296	16.52
1559	蔡少弟	0.000296	16.52	1759	方日裕	0.000296	16.52	1859	蔡嘉熙	0.000296	16.52	1959	蔡洪祺	0.000296	16.52
1560	蔡绍华	0.000296	16.52	1760	蔡益安	0.000296	16.52	1860	蔡嘉熙	0.000296	16.52	1960	蔡松枝	0.000296	16.52
1561	赵全仔	0.000296	16.52	1761	蔡昌华	0.000296	16.52	1861	蔡洁芝	0.000296	16.52	1961	吴虹梅	0.000296	16.52
1562	何善	0.000296	16.52	1762	方珍	0.000296	16.52	1862	蔡容发	0.000296	16.52	1962	蔡慧卿	0.000296	16.52
1563	赵广兴	0.000296	16.52	1763	蔡肖娟	0.000296	16.52	1863	文丽英	0.000296	16.52	1963	蔡洪根	0.000296	16.52
1564	赵加兴	0.000296	16.52	1764	蔡彩连	0.000296	16.52	1864	蔡文庭	0.000296	16.52	1964	崔淦平	0.000296	16.52
1565	蔡才有	0.000296	16.52	1765	李伟连	0.000296	16.52	1865	蔡妙兰	0.000296	16.52	1965	蔡月娥	0.000296	16.52
1566	赵润辉	0.000296	16.52	1766	陈燕	0.000296	16.52	1866	蔡福旺	0.000296	16.52	1966	蔡水生	0.000296	16.52
1567	蔡财顺	0.000296	16.52	1767	李成东	0.000296	16.52	1867	蔡秀霞	0.000296	16.52	1967	蔡福弟	0.000296	16.52
1568	蔡瑞芬	0.000296	16.52	1768	李丽章	0.000296	16.52	1868	王月友	0.000296	16.52	1968	蔡福田	0.000296	16.52
1569	蔡瑞光	0.000296	16.52	1769	李群芳	0.000296	16.52	1869	蔡浩明	0.000296	16.52	1969	王登娥	0.000296	16.52
1570	蔡温光	0.000296	16.52	1770	李良英	0.000296	16.52	1870	蔡冠华	0.000296	16.52	1970	蔡广祥	0.000296	16.52
1571	赵国兴	0.000296	16.52	1771	蔡根旺	0.000296	16.52	1871	李转弟	0.000296	16.52	1971	伍月珠	0.000296	16.52
1572	李转好	0.000296	16.52	1772	蔡建平	0.000296	16.52	1872	蔡健明	0.000296	16.52	1972	蔡耀星	0.000296	16.52
1573	赵洪光	0.000296	16.52	1773	李笑英	0.000296	16.52	1873	麦月勤	0.000296	16.52	1973	蔡淑婷	0.000296	16.52
1574	赵长光	0.000296	16.52	1774	蔡达强	0.000296	16.52	1874	蔡达强	0.000296					

东莞市长安镇2025年度第八批次城镇建设征地项目应纳人养老保险范围的被征地农户名单

序号	姓名	比例(%)	金额(元)	序号	姓名	比例(%)	金额(元)	序号	姓名	比例(%)	金额(元)	序号	姓名	比例(%)	金额(元)
2001	蔡英兴	0.000296	16.53	2201	孙婉文	0.000296	16.53	2401	蔡学灵	0.000296	16.53	2601	蔡学灵	0.000296	16.53
2002	蔡建文	0.000296	16.53	2202	蔡如敏	0.000296	16.53	2402	蔡肖兰	0.000296	16.53	2602	蔡肖兰	0.000296	16.53
2003	蔡少英	0.000296	16.53	2203	蔡照洋	0.000296	16.53	2403	蔡颖欣	0.000296	16.53	2603	蔡颖欣	0.000296	16.53
2004	蔡福宜	0.000296	16.53	2204	蔡丽娟	0.000296	16.53	2404	蔡广权	0.000296	16.53	2604	蔡广权	0.000296	16.53
2005	戴肖莲	0.000296	16.53	2205	蔡志勇	0.000296	16.53	2405	陈焕弟	0.000296	16.53	2605	陈焕弟	0.000296	16.53
2006	蔡卓敏	0.000296	16.53	2206	蔡秀娇	0.000296	16.53	2406	蔡翔宇	0.000296	16.53	2606	蔡翔宇	0.000296	16.53
2007	蔡嘉敏	0.000296	16.53	2207	麦秋琛	0.000296	16.53	2407	蔡欣颖	0.000296	16.53	2607	蔡欣颖	0.000296	16.53
2008	蔡汝斌	0.000296	16.53	2208	陈妙霞	0.000296	16.53	2408	李彩莲	0.000296	16.53	2608	李彩莲	0.000296	16.53
2009	英丽婵	0.000296	16.53	2209	蔡佩文	0.000296	16.53	2409	蔡兆斌	0.000296	16.53	2609	蔡兆斌	0.000296	16.53
2010	蔡清强	0.000296	16.53	2210	蔡彭鑫	0.000296	16.53	2410	蔡敬芳	0.000296	16.53	2610	蔡敬芳	0.000296	16.53
2011	蔡雅文	0.000296	16.53	2211	蔡少波	0.000296	16.53	2411	陈旭琼	0.000296	16.53	2611	陈旭琼	0.000296	16.53
2012	蔡就章	0.000296	16.53	2212	蔡景晋	0.000296	16.53	2412	蔡石光	0.000296	16.53	2612	蔡石光	0.000296	16.53
2013	李秀连	0.000296	16.53	2213	蔡俊曦	0.000296	16.53	2413	陈桂凤	0.000296	16.53	2613	陈桂凤	0.000296	16.53
2014	蔡振洪	0.000296	16.53	2214	邓奕冰	0.000296	16.53	2414	蔡志慧	0.000296	16.53	2614	蔡志慧	0.000296	16.53
2015	邓梅芳	0.000296	16.53	2215	蔡梓豪	0.000296	16.53	2415	蔡启荣	0.000296	16.53	2615	蔡启荣	0.000296	16.53
2016	蔡晋华	0.000296	16.53	2216	蔡志杰	0.000296	16.53	2416	蔡彬	0.000296	16.53	2616	蔡彬	0.000296	16.53
2017	谢林仔	0.000296	16.53	2217	蔡东华	0.000296	16.53	2417	王福省	0.000296	16.53	2617	王福省	0.000296	16.53
2018	陈苏	0.000296	16.53	2218	蔡强	0.000296	16.53	2418	蔡金连	0.000296	16.53	2618	蔡金连	0.000296	16.53
2019	谢植和	0.000296	16.53	2219	蔡玉坤	0.000296	16.53	2419	蔡腾飞	0.000296	16.53	2619	蔡腾飞	0.000296	16.53
2020	陈秀连	0.000296	16.53	2220	蔡锦谦	0.000296	16.53	2420	蔡朗欣	0.000296	16.53	2620	蔡朗欣	0.000296	16.53
2021	谢玉萍	0.000296	16.53	2221	蔡梓聪	0.000296	16.53	2421	蔡建标	0.000296	16.53	2621	蔡建标	0.000296	16.53
2022	谢永康	0.000296	16.53	2222	蔡桂芳	0.000296	16.53	2422	文瑞玲	0.000296	16.53	2622	文瑞玲	0.000296	16.53
2023	谢柏和	0.000296	16.53	2223	周少娟	0.000296	16.53	2423	文瑞玲	0.000296	16.53	2623	文瑞玲	0.000296	16.53
2024	文福娇	0.000296	16.53	2224	蔡利平	0.000296	16.53	2424	蔡正珊	0.000296	16.53	2624	蔡正珊	0.000296	16.53
2025	谢权锋	0.000296	16.53	2225	蔡利荣	0.000296	16.53	2425	蔡运成	0.000296	16.53	2625	蔡运成	0.000296	16.53
2026	谢佩君	0.000296	16.53	2226	洪洪和	0.000296	16.53	2426	麦月群	0.000296	16.53	2626	麦月群	0.000296	16.53
2027	谢佩君	0.000296	16.53	2227	邓云开	0.000296	16.53	2427	蔡智超	0.000296	16.53	2627	蔡智超	0.000296	16.53
2028	谢根和	0.000296	16.53	2228	洪浩源	0.000296	16.53	2428	李耀中	0.000296	16.53	2628	李耀中	0.000296	16.53
2029	李瑞兄	0.000296	16.53	2229	洪浩源	0.000296	16.53	2429	蔡俊英	0.000296	16.53	2629	蔡俊英	0.000296	16.53
2030	谢志伟	0.000296	16.53	2230	蔡国洪	0.000296	16.53	2430	蔡建强	0.000296	16.53	2630	蔡建强	0.000296	16.53
2031	谢志伟	0.000296	16.53	2231	何奕美	0.000296	16.53	2431	蔡志明	0.000296	16.53	2631	蔡志明	0.000296	16.53
2032	李巧婵	0.000296	16.53	2232	蔡耀坤	0.000296	16.53	2432	李燕燕	0.000296	16.53	2632	李燕燕	0.000296	16.53
2033	张球平	0.000296	16.53	2233	蔡卫国	0.000296	16.53	2433	蔡焯贤	0.000296	16.53	2633	蔡焯贤	0.000296	16.53
2034	英丽娟	0.000296	16.53	2234	叶凤鸣	0.000296	16.53	2434	蔡颖欣	0.000296	16.53	2634	蔡颖欣	0.000296	16.53
2035	张佩玲	0.000296	16.53	2235	蔡玉坤	0.000296	16.53	2435	蔡焯贤	0.000296	16.53	2635	蔡焯贤	0.000296	16.53
2036	张佩玲	0.000296	16.53	2236	蔡雪芳	0.000296	16.53	2436	蔡俊英	0.000296	16.53	2636	蔡俊英	0.000296	16.53
2037	张佩玲	0.000296	16.53	2237	蔡汝南	0.000296	16.53	2437	蔡桂芬	0.000296	16.53	2637	蔡桂芬	0.000296	16.53
2038	张佩玲	0.000296	16.53	2238	蔡汝南	0.000296	16.53	2438	蔡福弟	0.000296	16.53	2638	蔡福弟	0.000296	16.53
2039	张永超	0.000296	16.53	2239	何世平	0.000296	16.53	2439	蔡子亮	0.000296	16.53	2639	蔡子亮	0.000296	16.53
2040	邓转好	0.000296	16.53	2240	蔡晓彤	0.000296	16.53	2440	邓群花	0.000296	16.53	2640	邓群花	0.000296	16.53
2041	蔡亮枝	0.000296	16.53	2241	方淑英	0.000296	16.53	2441	蔡志斌	0.000296	16.53	2641	蔡志斌	0.000296	16.53
2042	文丽娟	0.000296	16.53	2242	蔡凤娟	0.000296	16.53	2442	蔡颖玲	0.000296	16.53	2642	蔡颖玲	0.000296	16.53
2043	陈春欢	0.000296	16.53	2243	麦晓枝	0.000296	16.53	2443	蔡连伟	0.000296	16.53	2643	蔡连伟	0.000296	16.53
2044	蔡财良	0.000296	16.53	2244	蔡柳青	0.000296	16.53	2444	麦锦娟	0.000296	16.53	2644	麦锦娟	0.000296	16.53
2045	李多好	0.000296	16.53	2245	蔡如林	0.000296	16.53	2445	蔡洪若	0.000296	16.53	2645	蔡洪若	0.000296	16.53
2046	蔡颖霞	0.000296	16.53	2246	蔡美田	0.000296	16.53	2446	蔡运成	0.000296	16.53	2646	蔡运成	0.000296	16.53
2047	蔡紫亨	0.000296	16.53	2247	蔡柏安	0.000296	16.53	2447	蔡建勤	0.000296	16.53	2647	蔡建勤	0.000296	16.53
2048	蔡健儿	0.000296	16.53	2248	陈美容	0.000296	16.53	2448	卢洁心	0.000296	16.53	2648	卢洁心	0.000296	16.53
2049	蔡润生	0.000296	16.53	2249	蔡清怡	0.000296	16.53	2449	蔡浩君	0.000296	16.53	2649	蔡浩君	0.000296	16.53
2050	蔡文强	0.000296	16.53	2250	蔡晋华	0.000296	16.53	2450	蔡凯靖	0.000296	16.53	2650	蔡凯靖	0.000296	16.53
2051	李秀兄	0.000296	16.53	2251	蔡国芬	0.000296	16.53	2451	蔡伟明	0.000296	16.53	2651	蔡伟明	0.000296	16.53
2052	蔡润威	0.000296	16.53	2252	蔡爱英	0.000296	16.53	2452	袁肖娟	0.000296	16.53	2652	袁肖娟	0.000296	16.53
2053	蔡敏儿	0.000296	16.53	2253	蔡智扬	0.000296	16.53	2453	蔡永锋	0.000296	16.53	2653	蔡永锋	0.000296	16.53
2054	周楚强	0.000296	16.53	2254	蔡汉星	0.000296	16.53	2454	麦冬青	0.000296	16.53	2654	麦冬青	0.000296	16.53
2055	姜爱兴	0.000296	16.53	2255	蔡彩娟	0.000296	16.53	2455	蔡俊豪	0.000296	16.53	2655	蔡俊豪	0.000296	16.53
2056	周楚强	0.000296	16.53	2256	蔡建忠	0.000296	16.53	2456	蔡展维	0.000296	16.53	2656	蔡展维	0.000296	16.53
2057	陈耀棠	0.000296	16.53	2257	蔡润忠	0.000296	16.53	2457	蔡炳坤	0.000296	16.53	2657	蔡炳坤	0.000296	16.53
2058	方金福	0.000296	16.53	2258	蔡苏祥	0.000296	16.53	2458	苏少华	0.000296	16.53	2658	苏少华	0.000296	16.53
2059	陈永新	0.000296	16.53	2259	蔡奕亮	0.000296	16.53	2459	蔡松柏	0.000296	16.53	2659	蔡松柏	0.000296	16.53
2060	蔡应强	0.000296	16.53	2260	李梓娟	0.000296	16.53	2460	蔡德成	0.000296	16.53	2660	蔡德成	0.000296	16.53
2061	陈永全	0.000296	16.53	2261	蔡家桓	0.000296	16.53	2461	苏德心	0.000296	16.53	2661	苏德心	0.000296	16.53
2062	陈村香	0.000296	16.53	2262	蔡诗敏	0.000296	16.53	2462	蔡社洋	0.000296	16.53	2662	蔡社洋	0.000296	16.53
2063	李肖英	0.000296	16.53	2263	蔡顺桥	0.000296	16.53	2463	蔡社豪	0.000296	16.53	2663	蔡社豪	0.000296	16.53
2064	蔡顺耀	0.000296	16.53	2264	蔡伟枝	0.000296	16.53	2464	蔡社豪	0.000296	16.53	2664	蔡社豪	0.000296	16.53
2065	蔡顺耀	0.000296	16.53	2265	蔡国森	0.000296	16.53	2465	蔡社豪	0.000296	16.53	2665	蔡社豪	0.000296	16.53
2066	蔡楚欣	0.000296	16.53	2266	蔡建顺	0.000296	16.53	2466	蔡淑莲	0.000296	16.53	2666	蔡淑莲	0.000296	16.53
2067	蔡德建	0.000296	16.53	2267	蔡文荣	0.000296	16.53	2467	蔡瀚霖	0.000296	16.53	2667	蔡瀚霖	0.000296	16.53
2068	梁月婵	0.000296	16.53	2268	蔡润标	0.000296	16.53	2468	蔡丽娟	0.000296	16.53	2668	蔡丽娟	0.000296	16.53
2069	蔡俊星	0.000296	16.53	2269	蔡子星	0.000296	16.53	2469	蔡晓怡	0.000296	16.53	2669	蔡晓怡	0.000296	16.53
2070	李梅英	0.000296	16.53	2270	蔡子香	0.000296	16.53	2470	郑沛容	0.000296	16.53	2670	郑沛容	0.000296	16.53
2071	叶满康	0.000296	16.53	2271	蔡咏恩	0.000296	16.53	2471	陈建坤	0.000296	16.53	2671	陈建坤	0.000296	16.53
2072	蔡嘉怡	0.000296	16.53	2272	蔡国珍	0.000296	16.53	2472	陈桂球	0.000296	16.53	2672	陈桂球	0.000296	16.53
2073	蔡国威	0.000296	16.53	2273	蔡惠中	0.000296	16.53	2473	蔡祝意	0.000296	16.53	2673	蔡祝意	0.000296	16.53
2074	蔡国威	0.000296	16.53	2274	蔡玉燕	0.000296	16.53	2474	蔡运章	0.0					

东莞市长安镇2025年度第八批次城镇建设用征地项目应纳入养老保障范围的被征地农户名单

序号	姓名	比例(%)	金额(元)	序号	姓名	比例(%)	金额(元)	序号	姓名	比例(%)	金额(元)	序号	姓名	比例(%)	金额(元)
2501	蔡晓岚	0.000296	16.53	2601	蔡伟基	0.000296	16.53	2801	蔡灿明	0.000296	16.53	2901	蔡旭升	0.000296	16.53
2502	蔡廷光	0.000296	16.53	2602	蔡伟俊	0.000296	16.53	2802	文葵好	0.000296	16.53	2902	蔡旭晖	0.000296	16.53
2503	文少英	0.000296	16.53	2603	蔡耀文	0.000296	16.53	2803	蔡庆民	0.000296	16.53	2903	蔡云生	0.000296	16.53
2504	蔡梓轩	0.000296	16.53	2604	陈嘉妍	0.000296	16.53	2804	蔡泽南	0.000296	16.53	2904	蔡沛珍	0.000296	16.53
2505	蔡子超	0.000296	16.53	2605	蔡宏斌	0.000296	16.53	2805	蔡纪文	0.000296	16.53	2905	蔡卓熹	0.000296	16.53
2506	蔡泽真	0.000296	16.53	2606	蔡晓琳	0.000296	16.53	2806	吴依妹	0.000296	16.53	2906	蔡依桐	0.000296	16.53
2507	蔡梓昆	0.000296	16.53	2607	蔡志彪	0.000296	16.53	2807	蔡志辉	0.000296	16.53	2907	蔡创洪	0.000296	16.53
2508	蔡沃东	0.000296	16.53	2608	麦旺莲	0.000296	16.53	2808	蔡伟军	0.000296	16.53	2908	蔡汉毅	0.000296	16.53
2509	郑雪梅	0.000296	16.53	2609	蔡峻鹏	0.000296	16.53	2809	王彩嫻	0.000296	16.53	2909	蔡志峰	0.000296	16.53
2510	蔡宇坚	0.000296	16.53	2610	蔡耀明	0.000296	16.53	2810	蔡浩仪	0.000296	16.53	2910	蔡伟强	0.000296	16.53
2511	蔡桂新	0.000296	16.53	2611	莫映荷	0.000296	16.53	2811	蔡梓洋	0.000296	16.53	2911	麦敏如	0.000296	16.53
2512	蔡妙娟	0.000296	16.53	2612	蔡紫珊	0.000296	16.53	2812	刘苏穗	0.000296	16.53	2912	蔡瀚源	0.000296	16.53
2513	蔡颖昌	0.000296	16.53	2613	蔡浩彬	0.000296	16.53	2813	蔡润松	0.000296	16.53	2913	蔡毅志	0.000296	16.53
2514	蔡颖林	0.000296	16.53	2614	蔡仲达	0.000296	16.53	2814	刘卓恒	0.000296	16.53	2914	陈凤鸣	0.000296	16.53
2515	李映荷	0.000296	16.53	2615	蔡彩文	0.000296	16.53	2815	刘卓盛	0.000296	16.53	2915	蔡耀平	0.000296	16.53
2516	蔡世文	0.000296	16.53	2616	蔡子晴	0.000296	16.53	2816	蔡建平	0.000296	16.53	2916	李婉婷	0.000296	16.53
2517	蔡学成	0.000296	16.53	2617	蔡溢林	0.000296	16.53	2817	陈锦霞	0.000296	16.53	2917	蔡惠澄	0.000296	16.53
2518	蔡晓晴	0.000296	16.53	2618	蔡瑞芬	0.000296	16.53	2818	蔡文华	0.000296	16.53	2918	蔡晓晴	0.000296	16.53
2519	蔡伟忠	0.000296	16.53	2619	蔡政耀	0.000296	16.53	2819	蔡文强	0.000296	16.53	2919	蔡正谦	0.000296	16.53
2520	蔡玉英	0.000296	16.53	2620	蔡岳强	0.000296	16.53	2820	蔡剑鑫	0.000296	16.53	2920	蔡润光	0.000296	16.53
2521	蔡盛和	0.000296	16.53	2621	蔡润斌	0.000296	16.53	2821	蔡剑兰	0.000296	16.53	2921	陈福云	0.000296	16.53
2522	蔡浩明	0.000296	16.53	2622	陈利云	0.000296	16.53	2822	蔡晓彤	0.000296	16.53	2922	蔡镇亨	0.000296	16.53
2523	陈梅姬	0.000296	16.53	2623	蔡裕坊	0.000296	16.53	2823	蔡晓球	0.000296	16.53	2923	蔡晓柔	0.000296	16.53
2524	蔡庆文	0.000296	16.53	2624	蔡佩珠	0.000296	16.53	2824	孙佩珊	0.000296	16.53	2924	叶建滔	0.000296	16.53
2525	蔡秋英	0.000296	16.53	2625	蔡佩求	0.000296	16.53	2825	蔡景全	0.000296	16.53	2925	蔡文浩	0.000296	16.53
2526	蔡瑞英	0.000296	16.53	2626	李玉清	0.000296	16.53	2826	蔡晋强	0.000296	16.53	2926	蔡少英	0.000296	16.53
2527	蔡泽辉	0.000296	16.53	2627	蔡倩婷	0.000296	16.53	2827	蔡晋强	0.000296	16.53	2927	蔡庆旺	0.000296	16.53
2528	蔡卫权	0.000296	16.53	2628	蔡俊杰	0.000296	16.53	2828	何晓进	0.000296	16.53	2928	何凤银	0.000296	16.53
2529	蔡金弟	0.000296	16.53	2629	蔡旭全	0.000296	16.53	2829	孙伟亭	0.000296	16.53	2929	蔡梓堂	0.000296	16.53
2530	蔡佩琪	0.000296	16.53	2630	叶秀文	0.000296	16.53	2830	蔡海通	0.000296	16.53	2930	蔡庆堂	0.000296	16.53
2531	蔡颖琪	0.000296	16.53	2631	蔡逸彬	0.000296	16.53	2831	李奕娟	0.000296	16.53	2931	许凤兄	0.000296	16.53
2532	蔡达球	0.000296	16.53	2632	蔡浩宜	0.000296	16.53	2832	蔡子莹	0.000296	16.53	2932	蔡梓柔	0.000296	16.53
2533	文运焱	0.000296	16.53	2633	李奕葵	0.000296	16.53	2833	蔡沛娟	0.000296	16.53	2933	蔡良章	0.000296	16.53
2534	蔡嘉伟	0.000296	16.53	2634	蔡伟盈	0.000296	16.53	2834	戴小泉	0.000296	16.53	2934	蔡建强	0.000296	16.53
2535	蔡嘉善	0.000296	16.53	2635	蔡煜希	0.000296	16.53	2835	蔡如贤	0.000296	16.53	2935	蔡少珍	0.000296	16.53
2536	蔡瑞泉	0.000296	16.53	2636	蔡映兰	0.000296	16.53	2836	蔡心怡	0.000296	16.53	2936	蔡树彤	0.000296	16.53
2537	萧沛珊	0.000296	16.53	2637	蔡婉怡	0.000296	16.53	2837	蔡俊光	0.000296	16.53	2937	蔡伟毅	0.000296	16.53
2538	蔡宇鹏	0.000296	16.53	2638	蔡志超	0.000296	16.53	2838	李任娟	0.000296	16.53	2938	陈洋	0.000296	16.53
2539	蔡礼权	0.000296	16.53	2639	蔡振源	0.000296	16.53	2839	韦锦荷	0.000296	16.53	2939	蔡晓健	0.000296	16.53
2540	梁春梅	0.000296	16.53	2640	蔡炳森	0.000296	16.53	2840	蔡嘉乐	0.000296	16.53	2940	蔡伟杰	0.000296	16.53
2541	蔡婉莹	0.000296	16.53	2641	黄惠球	0.000296	16.53	2841	蔡嘉敏	0.000296	16.53	2941	蔡嘉莉	0.000296	16.53
2542	蔡英杰	0.000296	16.53	2642	蔡智仁	0.000296	16.53	2842	文玉英	0.000296	16.53	2942	李玉凡	0.000296	16.53
2543	蔡珠	0.000296	16.53	2643	蔡敏诗	0.000296	16.53	2843	蔡创新	0.000296	16.53	2943	蔡强坤	0.000296	16.53
2544	蔡健明	0.000296	16.53	2644	蔡任全	0.000296	16.53	2844	周佩珍	0.000296	16.53	2944	蔡秀玲	0.000296	16.53
2545	蔡少和	0.000296	16.53	2645	李玉珍	0.000296	16.53	2845	蔡嘉琪	0.000296	16.53	2945	蔡梓轩	0.000296	16.53
2546	蔡凯杰	0.000296	16.53	2646	蔡静敏	0.000296	16.53	2846	蔡政恒	0.000296	16.53	2946	蔡秋亮	0.000296	16.53
2547	蔡顺发	0.000296	16.53	2647	蔡强胜	0.000296	16.53	2847	蔡玉田	0.000296	16.53	2947	孙吐草	0.000296	16.53
2548	刘春梅	0.000296	16.53	2648	蔡敏	0.000296	16.53	2848	蔡丽珍	0.000296	16.53	2948	蔡俊明	0.000296	16.53
2549	李根鹰	0.000296	16.53	2649	蔡敏	0.000296	16.53	2849	蔡丽仪	0.000296	16.53	2949	蔡立勇	0.000296	16.53
2550	蔡伟强	0.000296	16.53	2650	蔡好彬	0.000296	16.53	2850	蔡灼新	0.000296	16.53	2950	李淑君	0.000296	16.53
2551	蔡佩璇	0.000296	16.53	2651	蔡建坤	0.000296	16.53	2851	陈倩莹	0.000296	16.53	2951	蔡艺冷	0.000296	16.53
2552	蔡融和	0.000296	16.53	2652	蔡浩强	0.000296	16.53	2852	蔡梓朗	0.000296	16.53	2952	蔡转莹	0.000296	16.53
2553	蔡亦明	0.000296	16.53	2653	李婉儿	0.000296	16.53	2853	蔡润诗	0.000296	16.53	2953	蔡秀英	0.000296	16.53
2554	王惠清	0.000296	16.53	2654	蔡沛成	0.000296	16.53	2854	蔡伟平	0.000296	16.53	2954	蔡兆楠	0.000296	16.53
2555	蔡晓柔	0.000296	16.53	2655	杨柔娥	0.000296	16.53	2855	陈淑儿	0.000296	16.53	2955	蔡浩楠	0.000296	16.53
2556	蔡晓棠	0.000296	16.53	2656	蔡颖潮	0.000296	16.53	2856	蔡慧坤	0.000296	16.53	2956	蔡照光	0.000296	16.53
2557	蔡少和	0.000296	16.53	2657	蔡颖诗	0.000296	16.53	2857	蔡慧航	0.000296	16.53	2957	吴少霞	0.000296	16.53
2558	邓映红	0.000296	16.53	2658	蔡才笑	0.000296	16.53	2858	蔡润明	0.000296	16.53	2958	蔡浩荣	0.000296	16.53
2559	邓映红	0.000296	16.53	2659	尹柏强	0.000296	16.53	2859	邓美婷	0.000296	16.53	2959	蔡建锋	0.000296	16.53
2560	蔡咏欣	0.000296	16.53	2660	文喜用	0.000296	16.53	2860	蔡浩华	0.000296	16.53	2960	蔡瑞金	0.000296	16.53
2561	蔡瑞兰	0.000296	16.53	2661	尹梓颖	0.000296	16.53	2861	蔡颖琳	0.000296	16.53	2961	蔡智斌	0.000296	16.53
2562	蔡智刚	0.000296	16.53	2662	蔡海全	0.000296	16.53	2862	蔡洪发	0.000296	16.53	2962	蔡军业	0.000296	16.53
2563	蔡泽民	0.000296	16.53	2663	庞玉梅	0.000296	16.53	2863	张淑贞	0.000296	16.53	2963	孙凤玲	0.000296	16.53
2564	蔡功章	0.000296	16.53	2664	蔡沛颖	0.000296	16.53	2864	蔡紫倩	0.000296	16.53	2964	蔡梓淳	0.000296	16.53
2565	蔡志聪	0.000296	16.53	2665	蔡家琪	0.000296	16.53	2865	蔡焯焯	0.000296	16.53	2965	王行	0.000296	16.53
2566	蔡志豪	0.000296	16.53	2666	蔡月妍	0.000296	16.53	2866	蔡子谦	0.000296	16.53	2966	蔡建民	0.000296	16.53
2567	蔡晓璇	0.000296	16.53	2667	蔡跃峰	0.000296	16.53	2867	蔡志勇	0.000296	16.53	2967	蔡庆扬	0.000296	16.53
2568	蔡映霞	0.000296	16.53	2668	赖友梅	0.000296	16.53	2868	蔡志强	0.000296	16.53	2968	蔡海峰	0.000296	16.53
2569	蔡晋鹏	0.000296	16.53	2669	蔡月群	0.000296	16.53	2869	蔡焯焯	0.000296	16.53	2969	周雪珍	0.000296	16.53
2570	蔡凯源	0.000296	16.53	2670	蔡丽贞	0.000296	16.53	2870	蔡卓颖	0.000296	16.53	2970	蔡雨轩	0.000296	16.53
2571	蔡俊坚	0.000296	16.53	2671	何翰源	0.000296	16.53	2871	蔡富豪	0.000296	16.53	2971	蔡志明	0.000296	16.53
2572	蔡仲文	0.000296	16.53	2672	何俊亮	0.000296	16.53	2872	蔡锡洪	0.000296	16.53	2972	李红梅	0.000296	16.53
2573	蔡炳琳	0.000296	16.53	2673	蔡孔初	0.000296	16.53	2873	蔡佩文	0.000296	16.53	2973	蔡树强	0.000296	16.53
2574	蔡炳文	0.000296	16.53	2674	蔡志光	0.000296	16.53	2874	蔡奕文	0.0					

东莞市长安镇2025年度第八批次城镇建设征地项目应纳入养老保障范围的被征地农户名单

序号	姓名	比例(%)	金额(元)	序号	姓名	比例(%)	金额(元)	序号	姓名	比例(%)	金额(元)	姓名	比例(%)	金额(元)
3001	王晓芳	0.000296	16.53	3101	蔡建志	0.000296	16.53	3201	李少勋	0.000296	16.53	蔡泽荣	0.000296	16.53
3002	蔡家威	0.000296	16.53	3102	陈淑英	0.000296	16.53	3202	蔡顺恩	0.000296	16.53	杨红艳	0.000296	16.53
3003	蔡惠莲	0.000296	16.53	3103	蔡少领	0.000296	16.53	3203	蔡玉村	0.000296	16.53	蔡晓霖	0.000296	16.53
3004	蔡永茂	0.000296	16.53	3104	蔡永康	0.000296	16.53	3204	温畏楠	0.000296	16.53	蔡绍军	0.000296	16.53
3005	吕菊英	0.000296	16.53	3105	蔡海峰	0.000296	16.53	3205	蔡玉根	0.000296	16.53	蔡连章	0.000296	16.53
3006	蔡欣桦	0.000296	16.53	3106	梁淑芳	0.000296	16.53	3206	蔡伟基	0.000296	16.53	蔡金财	0.000296	16.53
3007	陈丽君	0.000296	16.53	3107	蔡伟新	0.000296	16.53	3207	麦桂容	0.000296	16.53	蔡凤青	0.000296	16.53
3008	蔡永豪	0.000296	16.53	3108	陈梅芳	0.000296	16.53	3208	蔡庆发	0.000296	16.53	蔡建平	0.000296	16.53
3009	蔡婷婷	0.000296	16.53	3109	蔡日升	0.000296	16.53	3209	许少梅	0.000296	16.53	蔡同开	0.000296	16.53
3010	蔡永成	0.000296	16.53	3110	蔡广成	0.000296	16.53	3210	蔡纪峰	0.000296	16.53	赵福强	0.000296	16.53
3011	蔡永森	0.000296	16.53	3111	蔡志超	0.000296	16.53	3211	蔡颖妍	0.000296	16.53	洪爱芳	0.000296	16.53
3012	黄美芳	0.000296	16.53	3112	蔡树根	0.000296	16.53	3212	孙毅华	0.000296	16.53	赵正欣	0.000296	16.53
3013	蔡向勇	0.000296	16.53	3113	蔡少芳	0.000296	16.53	3213	蔡建福	0.000296	16.53	李秀河	0.000296	16.53
3014	陈彩琴	0.000296	16.53	3114	蔡学彬	0.000296	16.53	3214	蔡凌轩	0.000296	16.53	蔡志光	0.000296	16.53
3015	蔡惠莲	0.000296	16.53	3115	蔡亮标	0.000296	16.53	3215	蔡丽平	0.000296	16.53	蔡志彪	0.000296	16.53
3016	黄炳伟	0.000296	16.53	3116	蔡领强	0.000296	16.53	3216	蔡佳燕	0.000296	16.53	陈紫媚	0.000296	16.53
3017	蔡润发	0.000296	16.53	3117	蔡世豪	0.000296	16.53	3217	李婷	0.000296	16.53	蔡国峰	0.000296	16.53
3018	陈倩	0.000296	16.53	3118	蔡勤好	0.000296	16.53	3218	蔡景林	0.000296	16.53	陈梅芬	0.000296	16.53
3019	蔡沛均	0.000296	16.53	3119	蔡建平	0.000296	16.53	3219	蔡凤琼	0.000296	16.53	蔡迪生	0.000296	16.53
3020	蔡中海	0.000296	16.53	3120	王玉芬	0.000296	16.53	3220	蔡伟坤	0.000296	16.53	蔡炳朝	0.000296	16.53
3021	蔡冬梅	0.000296	16.53	3121	蔡心雷	0.000296	16.53	3221	蔡树明	0.000296	16.53	麦艳青	0.000296	16.53
3022	蔡琴悦	0.000296	16.53	3122	蔡雅文	0.000296	16.53	3222	蔡佳丽	0.000296	16.53	蔡柏南	0.000296	16.53
3023	蔡玉荣	0.000296	16.53	3123	何志伟	0.000296	16.53	3223	蔡润梓	0.000296	16.53	陈桂媚	0.000296	16.53
3024	文婉仪	0.000296	16.53	3124	蔡健朗	0.000296	16.53	3224	蔡敬仪	0.000296	16.53	蔡国康	0.000296	16.53
3025	蔡相玲	0.000296	16.53	3125	何转好	0.000296	16.53	3225	蔡沛良	0.000296	16.53	蔡瑞贞	0.000296	16.53
3026	陈丽芳	0.000296	16.53	3126	蔡汉光	0.000296	16.53	3226	蔡满田	0.000296	16.53	蔡建光	0.000296	16.53
3027	麦秀霞	0.000296	16.53	3127	蔡真贤	0.000296	16.53	3227	邓肖琼	0.000296	16.53	蔡月娟	0.000296	16.53
3028	蔡伊汶	0.000296	16.53	3128	陈雪莲	0.000296	16.53	3228	蔡淑华	0.000296	16.53	蔡灿枝	0.000296	16.53
3029	蔡素贞	0.000296	16.53	3129	文肖玲	0.000296	16.53	3229	蔡孔华	0.000296	16.53	蔡巧儿	0.000296	16.53
3030	刘博超	0.000296	16.53	3130	蔡建江	0.000296	16.53	3230	蔡建江	0.000296	16.53	蔡建江	0.000296	16.53
3031	蔡建明	0.000296	16.53	3131	蔡建明	0.000296	16.53	3231	蔡东杰	0.000296	16.53	陈洁萍	0.000296	16.53
3032	何常有	0.000296	16.53	3132	蔡暖潮	0.000296	16.53	3232	王安利	0.000296	16.53	蔡靖凤	0.000296	16.53
3033	蔡彦聪	0.000296	16.53	3133	麦转草	0.000296	16.53	3233	蔡志芬	0.000296	16.53	蔡靖瑜	0.000296	16.53
3034	蔡海毅	0.000296	16.53	3134	蔡崎岚	0.000296	16.53	3234	蔡卓颖	0.000296	16.53	蔡靖瑶	0.000296	16.53
3035	蔡海洪	0.000296	16.53	3135	梁美连	0.000296	16.53	3235	扶次	0.000296	16.53	蔡广泉	0.000296	16.53
3036	麦见如	0.000296	16.53	3136	蔡锐洪	0.000296	16.53	3236	蔡肇麒	0.000296	16.53	郑雪萍	0.000296	16.53
3037	蔡惠璋	0.000296	16.53	3137	蔡满林	0.000296	16.53	3237	蔡广权	0.000296	16.53	蔡连兄	0.000296	16.53
3038	谢瑞和	0.000296	16.53	3138	张清	0.000296	16.53	3238	欧阳燕花	0.000296	16.53	肖玲珍	0.000296	16.53
3039	蔡裕容	0.000296	16.53	3139	蔡锦聪	0.000296	16.53	3239	蔡再轩	0.000296	16.53	陈丽华	0.000296	16.53
3040	谢镇聪	0.000296	16.53	3140	张敬弟	0.000296	16.53	3240	蔡永康	0.000296	16.53	蔡伟勤	0.000296	16.53
3041	蔡平欢	0.000296	16.53	3141	蔡雪英	0.000296	16.53	3241	陈丽珠	0.000296	16.53	蔡志超	0.000296	16.53
3042	蔡池发	0.000296	16.53	3142	黄俊彬	0.000296	16.53	3242	蔡依桐	0.000296	16.53	徐诗敏	0.000296	16.53
3043	麦兴玲	0.000296	16.53	3143	蔡建林	0.000296	16.53	3243	苏群好	0.000296	16.53	蔡志冲	0.000296	16.53
3044	蔡海琳	0.000296	16.53	3144	蔡紫平	0.000296	16.53	3244	蔡婉文	0.000296	16.53	黄碧桃	0.000296	16.53
3045	曹春霞	0.000296	16.53	3145	李瑞强	0.000296	16.53	3245	蔡勇斌	0.000296	16.53	蔡健波	0.000296	16.53
3046	蔡柏祥	0.000296	16.53	3146	蔡树平	0.000296	16.53	3246	蔡恒朋	0.000296	16.53	麦彩兰	0.000296	16.53
3047	蔡永华	0.000296	16.53	3147	蔡早盈	0.000296	16.53	3247	唐春玲	0.000296	16.53	傅柳珠	0.000296	16.53
3048	蔡映文	0.000296	16.53	3148	蔡惠明	0.000296	16.53	3248	蔡永权	0.000296	16.53	蔡伟林	0.000296	16.53
3049	蔡泉生	0.000296	16.53	3149	蔡如明	0.000296	16.53	3249	蔡东祥	0.000296	16.53	蔡伟华	0.000296	16.53
3050	麦英儿	0.000296	16.53	3150	黄自洪	0.000296	16.53	3250	麦丽珍	0.000296	16.53	张凤仙	0.000296	16.53
3051	蔡荣杰	0.000296	16.53	3151	蔡转章	0.000296	16.53	3251	蔡巧莲	0.000296	16.53	蔡文斌	0.000296	16.53
3052	蔡耀宗	0.000296	16.53	3152	蔡建维	0.000296	16.53	3252	蔡佩章	0.000296	16.53	蔡秋华	0.000296	16.53
3053	蔡柏芳	0.000296	16.53	3153	蔡瑞娟	0.000296	16.53	3253	蔡佩章	0.000296	16.53	蔡伟权	0.000296	16.53
3054	蔡祖清	0.000296	16.53	3154	蔡瑞娟	0.000296	16.53	3254	蔡国锐	0.000296	16.53	蔡伟强	0.000296	16.53
3055	赵锦贤	0.000296	16.53	3155	蔡伟森	0.000296	16.53	3255	李燕铃	0.000296	16.53	蔡凤婷	0.000296	16.53
3056	蔡春虹	0.000296	16.53	3156	陈敏峰	0.000296	16.53	3256	蔡达林	0.000296	16.53	蔡凤婷	0.000296	16.53
3057	蔡泽锋	0.000296	16.53	3157	蔡浩文	0.000296	16.53	3257	李惠君	0.000296	16.53	周海锋	0.000296	16.53
3058	蔡德彬	0.000296	16.53	3158	蔡瑞英	0.000296	16.53	3258	蔡国珍	0.000296	16.53	麦淑珍	0.000296	16.53
3059	翟巧清	0.000296	16.53	3159	麦志章	0.000296	16.53	3259	蔡东海	0.000296	16.53	蔡作鹏	0.000296	16.53
3060	蔡慈峰	0.000296	16.53	3160	蔡佩雯	0.000296	16.53	3260	王蓉	0.000296	16.53	刘静莉	0.000296	16.53
3061	陈爱玲	0.000296	16.53	3161	蔡亮根	0.000296	16.53	3261	蔡晋明	0.000296	16.53	蔡任康	0.000296	16.53
3062	蔡祥奇	0.000296	16.53	3162	蔡庆发	0.000296	16.53	3262	麦艳琴	0.000296	16.53	林秀珍	0.000296	16.53
3063	蔡神奇	0.000296	16.53	3163	蔡彩华	0.000296	16.53	3263	蔡植琴	0.000296	16.53	蔡志勇	0.000296	16.53
3064	蔡德健	0.000296	16.53	3164	莫淑仪	0.000296	16.53	3264	蔡植琴	0.000296	16.53	蔡浩晖	0.000296	16.53
3065	陈玉兰	0.000296	16.53	3165	蔡景昌	0.000296	16.53	3265	蔡月娟	0.000296	16.53	蔡浩晖	0.000296	16.53
3066	蔡楚灵	0.000296	16.53	3166	蔡敏如	0.000296	16.53	3266	龙江峰	0.000296	16.53	梁秀英	0.000296	16.53
3067	蔡天鹏	0.000296	16.53	3167	邓家熙	0.000296	16.53	3267	蔡建新	0.000296	16.53	蔡富权	0.000296	16.53
3068	蔡东贺	0.000296	16.53	3168	蔡志海	0.000296	16.53	3268	蔡文超	0.000296	16.53	陈霞香	0.000296	16.53
3069	许转明	0.000296	16.53	3169	蔡大进	0.000296	16.53	3269	蔡子超	0.000296	16.53	蔡伟婷	0.000296	16.53
3070	蔡文杰	0.000296	16.53	3170	李丽斯	0.000296	16.53	3270	蔡伟波	0.000296	16.53	蔡惠芳	0.000296	16.53
3071	李丽章	0.000296	16.53	3171	李秋萍	0.000296	16.53	3271	戴丽文	0.000296	16.53	蔡程峰	0.000296	16.53
3072	蔡子鑫	0.000296	16.53	3172	蔡鹏飞	0.000296	16.53	3272	蔡慧文	0.000296	16.53	黄昭芬	0.000296	16.53
3073	蔡泳仪	0.000296	16.53	3173	蔡伟强	0.000296	16.53	3273	邓惠敏	0.000296	16.53	蔡仕杰	0.000296	16.53
3074	蔡进发	0.000296	16.53	3174	赖顺京	0.000296	16.53	3274	蔡英强	0.000296	16.53	蔡仕良	0.000296	16.53
3075	邓浩贤	0.000296	16.53	3175	蔡嘉沛	0.000296	16.53	3275	麦少珍	0.000296	16.53	蔡万延	0.000296	16.53
3076	卢耀霞	0.000296	16.53	3176	陈庆球	0.000296	16.53	3276	蔡建军	0.000296	16.53			
3077	蔡楚卿	0.000296	16.53	3177	邱小新	0.000296	16.53	3277	李敬琛	0.000296	16.53			
3078	郑玉珍	0.000296	16.53	3178	陈嘉瀚	0.000296	16.53	3278	蔡志朋	0.000296	16.53			
3079	蔡志伟	0.000296	16.53	3179	蔡岳斌									