

东莞市人民政府征地补偿安置方案公告

(2) 征补告〔2025〕4号



根据《中华人民共和国土地管理法》第四十七条、第四十八条，《中华人民共和国土地管理法实施条例》第二十七条、第二十八条，《广东省土地管理条例》第三十条的规定，我市政府组织编制了东莞市塘厦镇2025年度第十一批次城镇建设用地征地补偿安置方案，现将征收土地补偿安置有关事项公告如下：

一、征收范围

拟征收土地位于东莞市塘厦镇凤凰岗股份经济联合社、东莞市塘厦镇凤凰岗第五股份经济合作社范围内，具体位置详见附件。

实际征收土地范围以最终批准文件为准。

二、征收目的

根据《中华人民共和国土地管理法》第四十五条的规定，本次征收土地目的为在土地利用总体规划确定的城镇建设用地范围内，经省级以上人民政府批准由县级以上地方人民政府组织实施的成片开发建设需要用地的。

三、土地现状

根据拟征收土地现状调查结果，拟征收土地现状为：

- 拟征收东莞市塘厦镇凤凰岗股份经济联合社集体所有土地11.9671公顷（179.5065亩）。其中，农用地11.9671公顷（179.5065亩），含耕地0公顷（0亩）；
- 拟征收东莞市塘厦镇凤凰岗第五股份经济合作社集体所有土地2.9162公顷（43.7430亩）。其中，农用地2.9162公顷（43.7430亩），含耕地0公顷（0亩）。

四、补偿方式和标准

土地补偿费和安置补助费标准

根据《东莞市人民政府关于公布实施征收农用地区片综合地价的公告》（东府〔2024〕28号）的规定，征收农用地、建设用地、未利用地的区片综合地价标准均为：19.20万元/亩（288万元/公顷），其中土地补偿费标准为13.44万元/亩（201.6万元/公顷），安置补助费标准为5.76万元/亩（86.4万元/公顷）。该批次项目征地补偿总额为4286.3904万元（其中凤凰岗股份经济联合社3446.5248万元、凤凰岗第五股份经济合作社839.8656万元）。

五、安置方式和社会保障

（一）货币安置。有关费用已包含在土地补偿费与安置补助费中。

（二）留用地安置。根据《广东省人民政府办公厅关于加强征收农村集体土地留用地安置管理工作的意见》（粤府办〔2016〕30号）的规定，按实际征收土地面积的10%安排留用地（即1.4883公顷），根据被征地村集体意愿折算成货币补偿，折算补偿标准为620万元/公顷，补偿总额为922.7460万元（其中凤凰岗股份经济联合社741.9540万元、凤凰岗第五股份经济合作社180.7920万元）。

（三）社会保障。根据《广东省人民政府办公厅转发省人力资源社会保障厅关于进一步完善我省被征地农民养老保障政策意见的通知》（粤府办〔2021〕22号）和《东莞市人民政府办公室转发广东省人民政府办公厅转发广东省人力资

源和社会保障厅关于进一步完善我省被征地农民养老保障政策意见的通知》（东府办〔2022〕4号）规定，核定该项目按2.43万元/亩标准一次性计提征地社保费预存入“收缴被征地农民养老保障资金过渡户”，费用合计542.496285万元，专款用于被征地农民的基本养老保险补贴。分配方式将计提征地社保费542.496285万元平均分配给塘厦镇凤凰岗股份经济联合社全体在生股东（详见附件）。

六、其他事项

（一）公告时间：2025年9月25日至2025年10月25日。

（二）补偿登记期限和方式。被征收土地所有权人及相关权利人应当在2025年9月25日至2025年10月25日内，持集体土地所有权证、集体土地使用权证、集体土地承包合同及身份证等证明材料至塘厦镇迎宾大道13号行政办事服务大楼四楼规划管理所（联系人：凡吉平；联系电话：0769-82620663）办理征地补偿登记手续，请相互转告。未按期办理补偿登记的，其补偿内容以经确认或者公示的土地现状调查结果为准。

（三）异议反馈渠道。对本征地补偿安置方案有异议的，请于2025年9月25日至2025年10月25日内持土地权属证明材料等向我市自然资源部门提交书面意见。异议提交地址为：塘厦镇迎宾大道13号行政办事服务大楼九楼自然资源分局（联系人：许壁城；电话：0769-87920263；邮编：523710）。在规定时间内未提交书面意见的，视为无异议。我市将在收取意见后，对符合《土地管理法》《土地管理法实施条例》《广东省土地管理条例》规定条件的，依法依规组织听证。

特此公告。

附件：1、征地补偿安置方案公告附图

2、应纳入养老保障范围的被征地农民名单

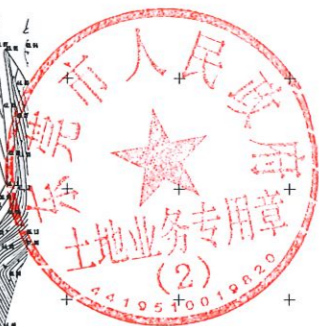
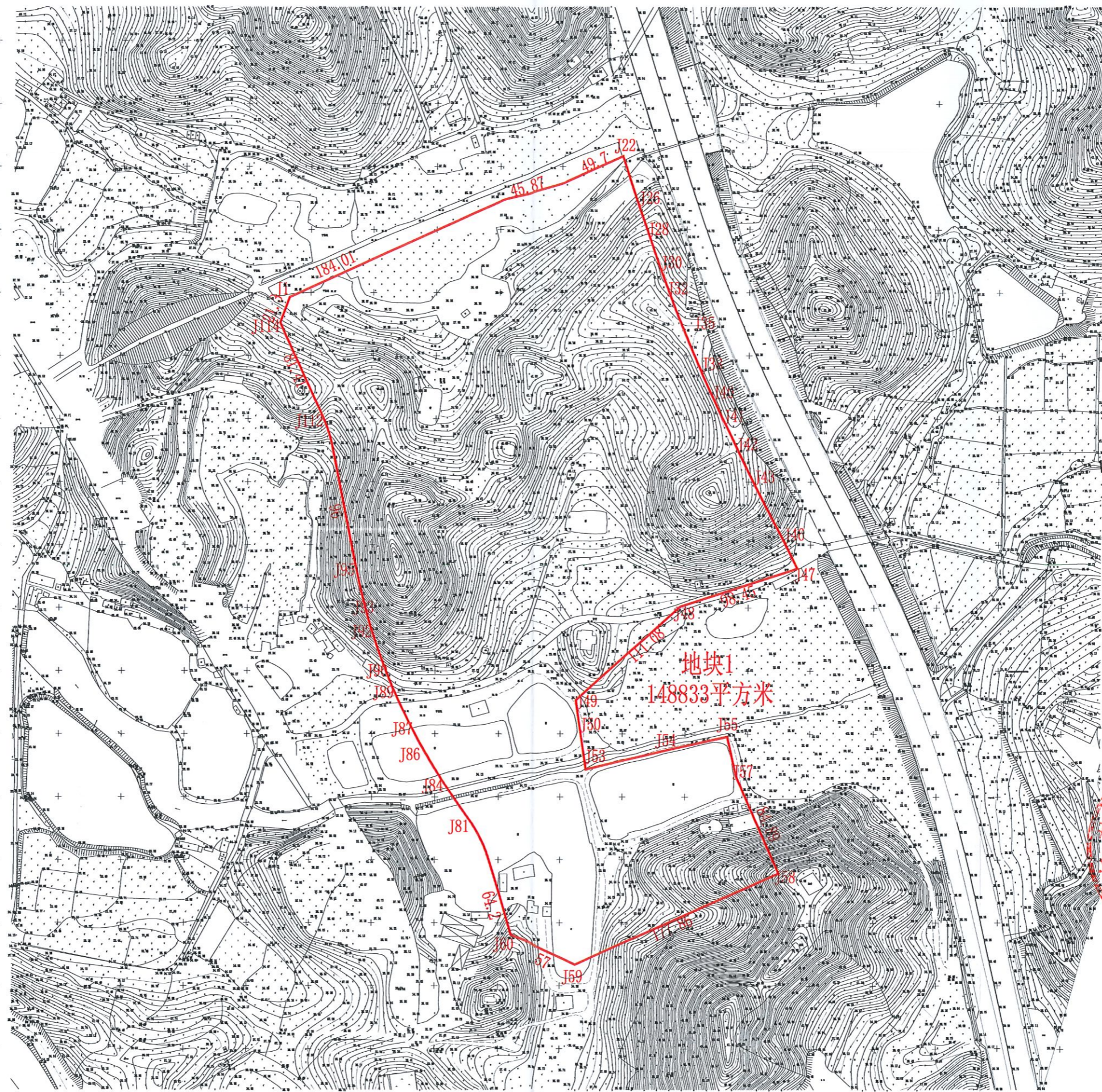


公开方式：主动公开

征地补偿安置方案公告附图
2024.11.28

界址点坐标				
序号	点号	东 (x)	北 (y)	边长
1	J1	2521082.374	38512241.538	184.01
2	J2	2521158.872	38512409.03	0.22
3	J3	2521158.653	38512409.239	0.34
4	J4	2521158.791	38512409.592	0.57
5	J5	2521159.058	38512410.076	0.57
6	J6	2521159.213	38512410.603	0.57
7	J7	2521159.406	38512411.136	0.57
8	J8	2521159.587	38512411.672	0.57
9	J9	2521159.756	38512412.213	0.57
10	J10	2521159.845	38512412.625	0.32
11	J11	2521159.922	38512412.755	0.21
12	J12	2521172.08	38512456.98	0.21
13	J13	2521172.128	38512457.181	0.59
14	J14	2521172.29	38512457.746	0.79
15	J15	2521172.526	38512458.603	0.79
16	J16	2521172.779	38512459.255	0.79
17	J17	2521173.05	38512460.001	0.79
18	J18	2521173.337	38512460.741	0.79
19	J19	2521173.641	38512461.474	0.66
20	J20	2521173.956	38512462.076	0.14
21	J21	2521173.97	38512462.196	49.7
22	J22	2521194.65	38512507.433	0.22
23	J23	2521194.338	38512507.491	13
24	J24	2521181.969	38512511.491	12.95
25	J25	2521189.664	38512515.635	12.56
26	J26	2521187.749	38512519.513	15.55
27	J27	2521143.016	38512524.509	8.85
28	J28	2521134.651	38512527.389	15.39
29	J29	2521120.128	38512532.467	13.4
30	J30	2521107.502	38512538.949	10.68
31	J31	2521098.646	38512540.452	11.24
32	J32	2521097.537	38512544.44	13
33	J33	2521078.419	38512549.149	8.66
34	J34	2521067.279	38512552.949	10.53
35	J35	2521057.617	38512556.319	11.82
36	J36	2521046.705	38512560.061	11.39
37	J37	2521036.225	38512563.321	11.89
38	J38	2521025.322	38512570.064	10.77
39	J39	2521015.936	38512574.235	13.42
40	J40	2521003.72	38512579.781	22.25
41	J41	2520983.6	38512589.273	27.98
42	J42	2520968.427	38512601.484	27.52
43	J43	2520953.799	38512613.764	22.8
44	J44	2520933.608	38512624.158	1.2
45	J45	2520912.472	38512634.767	25.48
46	J46	2520889.913	38512636.621	

界址点坐标				
序号	点号	东 (x)	北 (y)	边长
46	J46	2520889.913	38512636.621	25.48
47	J47	2520867.209	38512648.195	98.43
48	J48	2520836.847	38512654.646	111.08
49	J49	2520762.913	38512471.64	15.89
50	J50	2520747.17	38512473.787	21.19
51	J51	2520728.229	38512476.997	4.21
52	J52	2520722.072	38512477.634	14.44
53	J53	2520707.798	38512479.822	67.96
54	J54	2520723.456	38512545.955	47.61
55	J55	2520732.737	38512592.438	8.2
56	J56	2520725.727	38512594.217	23.33
57	J57	2520705.945	38512599.418	84.89
58	J58	2520653.411	38512632.856	177.86
59	J59	2520552.959	38512471.396	57
60	J60	2520576.659	38512419.54	64.2
61	J61	2520638.099	38512400.833	0.31
62	J62	2520638.403	38512400.855	2.85
63	J63	2520641.112	38512399.98	1.66
64	J64	2520642.682	38512399.406	1.68
65	J65	2520644.243	38512398.865	1.35
66	J66	2520645.504	38512398.374	2.05
67	J67	2520647.418	38512397.615	3.13
68	J68	2520650.032	38512396.994	1.79
69	J69	2520653.839	38512395.174	2.05
70	J70	2520656.437	38512394.372	2.44
71	J71	2520659.239	38512393.433	0.92
72	J72	2520661.402	38512392.356	1.66
73	J73	2520663.191	38512391.792	0.93
74	J74	2520665.621	38512390.942	1.7
75	J75	2520668.42	38512390.47	0.23
76	J76	2520671.857	38512389.563	1.27
77	J77	2520675.05	38512389.435	1.53
78	J78	2520678.122	38512389.149	1.53
79	J79	2520681.389	38512388.892	1.53
80	J80	2520684.648	38512388.627	20.2
81	J81	2520687.764	38512388.336	0.23
82	J82	2520690.265	38512387.993	16.78
83	J83	2520692.438	38512387.715	16.98
84	J84	2520694.331	38512387.437	16.98
85	J85	2520696.195	38512387.164	16.98
86	J86	2520697.354	38512386.891	16.98
87	J87	2520698.33	38512386.618	16.98
88	J88	2520699.158	38512386.345	16.98
89	J89	2520700.032	38512386.072	16.98
90	J90	2520700.76	38512385.8	16.98
91	J91	2520701.488	38512385.527	16.98
92	J92	2520702.216	38512385.254	16.98
93	J93	2520702.944	38512384.981	16.98
94	J94	2520703.672	38512384.708	16.98
95	J95	2520704.4	38512384.435	16.98
96	J96	2520705.128	38512384.162	16.98
97	J97	2520705.856	38512383.889	16.98
98	J98	2520706.584	38512383.616	16.98
99	J99	2520707.312	38512383.343	16.98
100	J100	2520708.04	38512383.07	16.98
101	J101	2520708.768	38512382.797	16.98
102	J102	2520709.496	38512382.524	16.98
103	J103	2520710.224	38512382.251	16.98
104	J104	2520710.952	38512381.978	16.98
105	J105	2520711.68	38512381.705	16.98
106	J106	2520712.408	38512381.432	16.98
107	J107	2520713.136	38512381.159	16.98
108	J108	2520713.864	38512380.886	16.98
109	J109	2520714.592	38512380.613	16.98
110	J110	2520715.32	38512380.34	16.98
111	J111	2520716.048	38512380.067	16.98
112	J112	2520716.776	38512379.794	16.98
113	J113	2520717.504	38512379.521	16.98
114	J114	2521082.374	38512241.538	21.3



土地管理集团有限公司

2000国家大地坐标系
1985国家高程基准, 等高距为0.5米
DTM 2025.1-2017 国家基本比例尺地形图分幅
1:500 1:1000 1:2000地形图分幅式
2025年月数字代码

应纳入养老保障范围的被征地农民名单

被征地农村集体经济组织	姓名	分配比例(‰)	补贴金额(元)	姓名	分配比例(‰)	补贴金额(元)	姓名	分配比例(‰)	补贴金额(元)
东莞市塘厦镇凤凰岗股份经济联合社	黄傍妹	8.54‰	4632.77	黄宝玲	8.54‰	4632.77	黄带芳	8.54‰	4632.77
	叶福全	8.54‰	4632.77	黄燕珍	8.54‰	4632.77	黄浩文	8.54‰	4632.77
	黄石根	8.54‰	4632.77	黄柱坚	8.54‰	4632.77	叶树明	8.54‰	4632.77
	罗群兴	8.54‰	4632.77	刘佩兰	8.54‰	4632.77	黄伟华	8.54‰	4632.77
	黄福娣	8.54‰	4632.77	黄国权	8.54‰	4632.77	罗国平	8.54‰	4632.77
	黄成昌	8.54‰	4632.77	黄国宁	8.54‰	4632.77	黄厚槐	8.54‰	4632.77
	黄洪福	8.54‰	4632.77	侯六秀	8.54‰	4632.77	黄福娣	8.54‰	4632.77
	黄顺兴	8.54‰	4632.77	朱有妹	8.54‰	4632.77	黄伟彬	8.54‰	4632.77
	黄善英	8.54‰	4632.77	黄志敬	8.54‰	4632.77	黄伟强	8.54‰	4632.77
	黄志昌	8.54‰	4632.77	黄洪寿	8.54‰	4632.77	黄冠林	8.54‰	4632.77
	黄嘉仪	8.54‰	4632.77	赵云开	8.54‰	4632.77	黄福如	8.54‰	4632.77
	袁笑妹	8.54‰	4632.77	黄进群	8.54‰	4632.77	李照兰	8.54‰	4632.77
	黄素堂	8.54‰	4632.77	黄进英	8.54‰	4632.77	黄卓华	8.54‰	4632.77
	黄正泰	8.54‰	4632.77	黄进好	8.54‰	4632.77	黄永强	8.54‰	4632.77
	黄金基	8.54‰	4632.77	黄贵强	8.54‰	4632.77	李多敬	8.54‰	4632.77
	黄宝荣	8.54‰	4632.77	黄玲好	8.54‰	4632.77	黄炳坤	8.54‰	4632.77
	杨蝶容	8.54‰	4632.77	陈文杰	8.54‰	4632.77	黄润如	8.54‰	4632.77
	黄万青	8.54‰	4632.77	陈伙德	8.54‰	4632.77	向桂花	8.54‰	4632.77
	黄巧妍	8.54‰	4632.77	吴羨云	8.54‰	4632.77	黄润娣	8.54‰	4632.77
	黄有妹	8.54‰	4632.77	黄玉娟	8.54‰	4632.77	黄伟洪	8.54‰	4632.77
	黄金英	8.54‰	4632.77	黄裕锋	8.54‰	4632.77	钟连喜	8.54‰	4632.77
	黄素芳	8.54‰	4632.77	刘瑞娇	8.54‰	4632.77	黄炽均	8.54‰	4632.77
	黄瑞聪	8.54‰	4632.77	黄润昌	8.54‰	4632.77	黄卓文	8.54‰	4632.77
	黄国平	8.54‰	4632.77	黄赛风	8.54‰	4632.77	黄稳寿	8.54‰	4632.77
	叶巧连	8.54‰	4632.77	黄卓朗	8.54‰	4632.77	刘顺福	8.54‰	4632.77
	黄嘉琪	8.54‰	4632.77	黄桂香	8.54‰	4632.77	黄建林	8.54‰	4632.77
	黄金灵	8.54‰	4632.77	黄培兴	8.54‰	4632.77	黄建芬	8.54‰	4632.77
	刘映红	8.54‰	4632.77	黄进齐	8.54‰	4632.77	杨金凤	8.54‰	4632.77
	黄凤霞	8.54‰	4632.77	黄多尚	8.54‰	4632.77	林才顺	8.54‰	4632.77
	黄志华	8.54‰	4632.77	黄承智	8.54‰	4632.77	黄春满	8.54‰	4632.76
	黄能妹	8.54‰	4632.76	廖美娇	8.54‰	4632.76	黄淑樱	8.54‰	4632.76
	王进容	8.54‰	4632.76	黄庆勋	8.54‰	4632.76	郑月娇	8.54‰	4632.76
	冯靖欢	8.54‰	4632.76	刘敬娣	8.54‰	4632.76	黄兆年	8.54‰	4632.76
	黄权发	8.54‰	4632.76	黄荣昌	8.54‰	4632.76	谢妙如	8.54‰	4632.76
	黄见娣	8.54‰	4632.76	黄燕玲	8.54‰	4632.76	黄亮荣	8.54‰	4632.76
	黄国荣	8.54‰	4632.76	叶敬好	8.54‰	4632.76	黄婉慧	8.54‰	4632.76
	黄连兴	8.54‰	4632.76	黄子华	8.54‰	4632.76	黄超伦	8.54‰	4632.76
	黄群璋	8.54‰	4632.76	黄伟坚	8.54‰	4632.76	罗仕娣	8.54‰	4632.76
	黄连璋	8.54‰	4632.76	黄锦波	8.54‰	4632.76	黄引福	8.54‰	4632.76
	黄树根	8.54‰	4632.76	宁丽娟	8.54‰	4632.76	黄泽添	8.54‰	4632.76
	黄凯盈	8.54‰	4632.76	黄艳培	8.54‰	4632.76	黄丽祝	8.54‰	4632.76
	黄美欢	8.54‰	4632.76	黄远珊	8.54‰	4632.76	黄顺祥	8.54‰	4632.76
	黄同心	8.54‰	4632.76	黄耀宗	8.54‰	4632.76	黄国华	8.54‰	4632.76
	黄伟民	8.54‰	4632.76	黄国明	8.54‰	4632.76	黄秀云	8.54‰	4632.76
	黄洪恩	8.54‰	4632.76	黄自娇	8.54‰	4632.76	黄学武	8.54‰	4632.76
黄衬好	8.54‰	4632.76	黄沛洪	8.54‰	4632.76	黄月娥	8.54‰	4632.76	
赵瑞隐	8.54‰	4632.76	黄泽洪	8.54‰	4632.76	黄美寿	8.54‰	4632.76	
黄满堂	8.54‰	4632.76	黄进伦	8.54‰	4632.76	黄润喜	8.54‰	4632.76	
林引娣	8.54‰	4632.76	黄葵娣	8.54‰	4632.76	黄自葵	8.54‰	4632.76	
黄雅雯	8.54‰	4632.76	黄润良	8.54‰	4632.76	黄志荣	8.54‰	4632.76	

应纳入养老保障范围的被征地农民名单

被征地农村集体经济组织	姓名	分配比例(‰)	补贴金额(元)	姓名	分配比例(‰)	补贴金额(元)	姓名	分配比例(‰)	补贴金额(元)
东莞市塘厦镇凤凰岗股份经济联合社	黄广耀	8.54‰	4632.76	黄好妹	8.54‰	4632.76	黄志光	8.54‰	4632.76
	黄见欢	8.54‰	4632.76	黄金培	8.54‰	4632.76	黄文迪	8.54‰	4632.76
	黄汉明	8.54‰	4632.76	赵桂英	8.54‰	4632.76	黄达明	8.54‰	4632.76
	陈世安	8.54‰	4632.76	黄铭聪	8.54‰	4632.76	黄水明	8.54‰	4632.76
	黄碧霞	8.54‰	4632.76	黄燕荷	8.54‰	4632.76	刘玉琼	8.54‰	4632.76
	刘伦桂	8.54‰	4632.76	黄文君	8.54‰	4632.76	黄见娣	8.54‰	4632.76
	黄派兴	8.54‰	4632.76	黄建锋	8.54‰	4632.76	黄映凤	8.54‰	4632.76
	黄燕兰	8.54‰	4632.76	黄凤璋	8.54‰	4632.76	黄伟胜	8.54‰	4632.76
	黄发容	8.54‰	4632.76	黄润胜	8.54‰	4632.76	黄敬伦	8.54‰	4632.76
	黄润发	8.54‰	4632.76	黄杰明	8.54‰	4632.76	黄礼娟	8.54‰	4632.76
	赵伦妹	8.54‰	4632.76	黄谏兰	8.54‰	4632.76	黄广强	8.54‰	4632.76
	黄金胜	8.54‰	4632.76	谢加伟	8.54‰	4632.76	黄翠文	8.54‰	4632.76
	黄笑玲	8.54‰	4632.76	谢敏仪	8.54‰	4632.76	黄翠婷	8.54‰	4632.76
	黄积任	8.54‰	4632.76	黄群璋	8.54‰	4632.76	黄石林	8.54‰	4632.76
	刘露英	8.54‰	4632.76	罗盈盈	8.54‰	4632.76	叶带伦	8.54‰	4632.76
	黄秀丽	8.54‰	4632.76	罗靖	8.54‰	4632.76	黄健伟	8.54‰	4632.76
	黄丽娜	8.54‰	4632.76	黄伴兴	8.54‰	4632.76	黄佩婷	8.54‰	4632.76
	黄云开	8.54‰	4632.76	庞如惠	8.54‰	4632.76	陈带娣	8.54‰	4632.76
	黄凤鸣	8.54‰	4632.76	黄云娣	8.54‰	4632.76	黄富华	8.54‰	4632.76
	黄志轩	8.54‰	4632.76	黄桂芳	8.54‰	4632.76	黄带发	8.54‰	4632.76
	黄卫强	8.54‰	4632.76	刘衬凤	8.54‰	4632.76	刘敬有	8.54‰	4632.76
	黄卫华	8.54‰	4632.76	黄永福	8.54‰	4632.76	黄嘉敏	8.54‰	4632.76
	黄卫平	8.54‰	4632.76	黄欢有	8.54‰	4632.76	黄灿辉	8.54‰	4632.76
	黄秀玲	8.54‰	4632.76	黄艳娇	8.54‰	4632.76	黄伦胜	8.54‰	4632.76
	黄桂花	8.54‰	4632.76	黄巧勤	8.54‰	4632.76	黄玉玲	8.54‰	4632.76
	黄达泰	8.54‰	4632.76	黄丽云	8.54‰	4632.76	黄萍	8.54‰	4632.76
	黄锦堂	8.54‰	4632.76	赵嫦爱	8.54‰	4632.76	黄伟良	8.54‰	4632.76
	黄连芳	8.54‰	4632.76	黄泰昌	8.54‰	4632.76	罗顺有	8.54‰	4632.76
	黄艳君	8.54‰	4632.76	黄雅贤	8.54‰	4632.76	黄寿林	8.54‰	4632.76
	赵秀兰	8.54‰	4632.76	黄富棠	8.54‰	4632.76	黄俏伦	8.54‰	4632.76
	黄荣发	8.54‰	4632.76	林锦文	8.54‰	4632.76	黄傍兴	8.54‰	4632.76
	黄伦凤	8.54‰	4632.76	黄炳辉	8.54‰	4632.76	黄敏怀	8.54‰	4632.76
	黄齐喜	8.54‰	4632.76	李洪娇	8.54‰	4632.76	黄雅莉	8.54‰	4632.76
	李秀兰	8.54‰	4632.76	黄笑欢	8.54‰	4632.76	黄敏君	8.54‰	4632.76
	黄剑灿	8.54‰	4632.76	黄玉婵	8.54‰	4632.76	黄见好	8.54‰	4632.76
	黄进强	8.54‰	4632.76	黄耀辉	8.54‰	4632.76	黄润有	8.54‰	4632.76
	程翠萍	8.54‰	4632.76	黄连娣	8.54‰	4632.76	何永兴	8.54‰	4632.76
	陈世平	8.54‰	4632.76	黄秀丽	8.54‰	4632.76	黄笑英	8.54‰	4632.76
	陈金威	8.54‰	4632.76	莫棋娣	8.54‰	4632.76	陈翠仪	8.54‰	4632.76
	刘就娣	8.54‰	4632.76	黄笑银	8.54‰	4632.76	陈荣辉	8.54‰	4632.76
	黄丽凡	8.54‰	4632.76	黄派云	8.54‰	4632.76	黄连有	8.54‰	4632.76
	黄家星	8.54‰	4632.76	黄林杰	8.54‰	4632.76	谭尉仪	8.54‰	4632.76
	黄金凤	8.54‰	4632.76	黄玉仪	8.54‰	4632.76	谭绍锋	8.54‰	4632.76
	黄进发	8.54‰	4632.76	黄志成	8.54‰	4632.76	谭家明	8.54‰	4632.76
	黄卓居	8.54‰	4632.76	黄志明	8.54‰	4632.76	黄月嫦	8.54‰	4632.76
	姚锦娣	8.54‰	4632.76	黄汉洪	8.54‰	4632.76	黄玉连	8.54‰	4632.76
	黄锦华	8.54‰	4632.76	李兰芳	8.54‰	4632.76	黄玉芳	8.54‰	4632.76
	黄锦兴	8.54‰	4632.76	黄汉锦	8.54‰	4632.76	林鹏秀	8.54‰	4632.76
黄雅贤	8.54‰	4632.76	黄武英	8.54‰	4632.76	黄彬	8.54‰	4632.76	
黄佩芳	8.54‰	4632.76	黄任堂	8.54‰	4632.76	杨四妹	8.54‰	4632.76	

应纳入养老保障范围的被征地农民名单

被征地农村集体经济组织	姓名	分配比例(%)	补贴金额(元)	姓名	分配比例(%)	补贴金额(元)	姓名	分配比例(%)	补贴金额(元)
东莞市塘厦镇凤凰岗股份经济合作社	黄家平	8.54‰	4632.76	黄丽怡	8.54‰	4632.76	黄荣凤	8.54‰	4632.76
	黄佩璋	8.54‰	4632.76	李素琼	8.54‰	4632.76	黄喜华	8.54‰	4632.76
	黄佩玉	8.54‰	4632.76	黄健怡	8.54‰	4632.76	邱巧如	8.54‰	4632.76
	黄金和	8.54‰	4632.76	黄坤林	8.54‰	4632.76	黄连星	8.54‰	4632.76
	冯敬欢	8.54‰	4632.76	刘玉梅	8.54‰	4632.76	罗鸿燕	8.54‰	4632.76
	黄静兰	8.54‰	4632.76	黄艳君	8.54‰	4632.76	黄小珍	8.54‰	4632.76
	黄瑞林	8.54‰	4632.76	黄群璋	8.54‰	4632.76	黄碧连	8.54‰	4632.76
	叶侃霞	8.54‰	4632.76	彭齐兴	8.54‰	4632.76	黄美华	8.54‰	4632.76
	黄家堂	8.54‰	4632.76	黄容娇	8.54‰	4632.76	黄柏林	8.54‰	4632.76
	黄进娣	8.54‰	4632.76	黄家成	8.54‰	4632.76	黄玉英	8.54‰	4632.76
	黄佩玲	8.54‰	4632.76	杨满堂	8.54‰	4632.76	黄连芳	8.54‰	4632.76
	黄万汉	8.54‰	4632.76	黄汉华	8.54‰	4632.76	黄慧英	8.54‰	4632.76
	叶洪顺	8.54‰	4632.76	黄敬兴	8.54‰	4632.76	黄玉媚	8.54‰	4632.76
	黄惠兰	8.54‰	4632.76	黄汉坤	8.54‰	4632.76	黄达光	8.54‰	4632.76
	黄志成	8.54‰	4632.76	黄侃云	8.54‰	4632.76	黄雪梅	8.54‰	4632.76
	黄桂英	8.54‰	4632.76	黄伟钊	8.54‰	4632.76	黄贵华	8.54‰	4632.76
	黄齐欢	8.54‰	4632.76	黄柏如	8.54‰	4632.76	黄汉文	8.54‰	4632.76
	黄伟明	8.54‰	4632.76	黄进妹	8.54‰	4632.76	黄招欢	8.54‰	4632.76
	黄笑梅	8.54‰	4632.76	黄丽英	8.54‰	4632.76	黄锐腾	8.54‰	4632.76
	刘多尚	8.54‰	4632.76	黄毓松	8.54‰	4632.76	黄敏怡	8.54‰	4632.76
	黄伟洪	8.54‰	4632.76	黄天祥	8.54‰	4632.76	黄锦华	8.54‰	4632.76
	黄永基	8.54‰	4632.76	罗齐众	8.54‰	4632.76	黄派容	8.54‰	4632.76
	黄丽霞	8.54‰	4632.76	黄金有	8.54‰	4632.76	黄伟成	8.54‰	4632.76
	刘顺容	8.54‰	4632.76	黄天保	8.54‰	4632.76	黄翠如	8.54‰	4632.76
	黄日新	8.54‰	4632.76	黄瑞兰	8.54‰	4632.76	黄英伟	8.54‰	4632.76
	黄紫君	8.54‰	4632.76	黄连胜	8.54‰	4632.76	黄侃齐	8.54‰	4632.76
	黄成杰	8.54‰	4632.76	李焕好	8.54‰	4632.76	黄云凤	8.54‰	4632.76
	黄金玉	8.54‰	4632.76	黄万有	8.54‰	4632.76	黄紫文	8.54‰	4632.76
	罗笑映	8.54‰	4632.76	罗琼娣	8.54‰	4632.76	黄紫华	8.54‰	4632.76
	黄森源	8.54‰	4632.76	黄俊文	8.54‰	4632.76	黄志明	8.54‰	4632.76
	黄晓华	8.54‰	4632.76	黄丽婵	8.54‰	4632.76	黄月娥	8.54‰	4632.76
	黄顺福	8.54‰	4632.76	殷傍笑	8.54‰	4632.76	黄德安	8.54‰	4632.76
	刘多敬	8.54‰	4632.76	黄树基	8.54‰	4632.76	黄彩琼	8.54‰	4632.76
	黄伟生	8.54‰	4632.76	黄雪文	8.54‰	4632.76	黄润心	8.54‰	4632.76
	黄美如	8.54‰	4632.76	李云秀	8.54‰	4632.76	黄爱贤	8.54‰	4632.76
	黄顺安	8.54‰	4632.76	黄佩仪	8.54‰	4632.76	黄杰盛	8.54‰	4632.76
	罗善桂	8.54‰	4632.76	黄显宗	8.54‰	4632.76	黄小云	8.54‰	4632.76
	黄志伟	8.54‰	4632.76	黄钻娣	8.54‰	4632.76	黄明兴	8.54‰	4632.76
	黄嘉儿	8.54‰	4632.76	黄杰伟	8.54‰	4632.76	邓有妹	8.54‰	4632.76
	黄淑仪	8.54‰	4632.76	黄寿权	8.54‰	4632.76	赵丽玲	8.54‰	4632.76
	谢培娣	8.54‰	4632.76	许静想	8.54‰	4632.76	黄智彬	8.54‰	4632.76
	黄润福	8.54‰	4632.76	黄树波	8.54‰	4632.76	黄玉堂	8.54‰	4632.76
	黄伟彬	8.54‰	4632.76	黄满平	8.54‰	4632.76	罗桂香	8.54‰	4632.76
	黄万盛	8.54‰	4632.76	刘洁洪	8.54‰	4632.76	黄春林	8.54‰	4632.76
	林祝英	8.54‰	4632.76	梁汉惠	8.54‰	4632.76	黄妙玲	8.54‰	4632.76
	黄志光	8.54‰	4632.76	刘弘达	8.54‰	4632.76	黄惠恩	8.54‰	4632.76
	黄靖仪	8.54‰	4632.76	温乃赞	8.54‰	4632.76	黄忍明	8.54‰	4632.76
	黄庆芬	8.54‰	4632.76	黄福娣	8.54‰	4632.76	黄稳明	8.54‰	4632.76
黄笑妹	8.54‰	4632.76	温凤琼	8.54‰	4632.76	黄家杰	8.54‰	4632.76	
黄富恩	8.54‰	4632.76	温凤娟	8.54‰	4632.76	黄丽莹	8.54‰	4632.76	

应纳入养老保障范围的被征地农民名单

被征地农村集体经济组织	姓名	分配比例(%)	补贴金额(元)	姓名	分配比例(%)	补贴金额(元)	姓名	分配比例(%)	补贴金额(元)
东莞市塘厦镇凤凰岗股份经济联合社	李映兰	8.54‰	4632.76	温伟文	8.54‰	4632.76	黄宝玲	8.54‰	4632.76
	黄国志	8.54‰	4632.76	黄映笑	8.54‰	4632.76	黄伯勤	8.54‰	4632.76
	黄侃笑	8.54‰	4632.76	黄健明	8.54‰	4632.76	黄宝珍	8.54‰	4632.76
	黄婷婷	8.54‰	4632.76	黄伟新	8.54‰	4632.76	黄国安	8.54‰	4632.76
	黄卓莹	8.54‰	4632.76	黄汉英	8.54‰	4632.76	黄满兰	8.54‰	4632.76
	黄成林	8.54‰	4632.76	罗彩兰	8.54‰	4632.76	黄子彦	8.54‰	4632.76
	赵伟英	8.54‰	4632.76	黄顺兴	8.54‰	4632.76	黄文雅	8.54‰	4632.76
	黄金连	8.54‰	4632.76	黄艳璋	8.54‰	4632.76	黄尚娣	8.54‰	4632.76
	林顺有	8.54‰	4632.76	黄礼芳	8.54‰	4632.76	黄佩伦	8.54‰	4632.76
	黄家安	8.54‰	4632.76	黄映开	8.54‰	4632.76	黄笑英	8.54‰	4632.76
	黄彩秀	8.54‰	4632.76	黄爱明	8.54‰	4632.76	黄月娥	8.54‰	4632.76
	黄连欢	8.54‰	4632.76	黄志和	8.54‰	4632.76	黄金凤	8.54‰	4632.76
	黄进华	8.54‰	4632.76	黄志辉	8.54‰	4632.76	黄善林	8.54‰	4632.76
	黄志辉	8.54‰	4632.76	黄佛安	8.54‰	4632.76	黄智辉	8.54‰	4632.76
	黄敏仪	8.54‰	4632.76	黄林基	8.54‰	4632.76	黄智聪	8.54‰	4632.76
	黄秀容	8.54‰	4632.76	刘丽娇	8.54‰	4632.76	黄坤华	8.54‰	4632.76
	黄瑞玲	8.54‰	4632.76	黄振华	8.54‰	4632.76	黄进娣	8.54‰	4632.76
	黄瑞兴	8.54‰	4632.76	黄启华	8.54‰	4632.76	黄锐辉	8.54‰	4632.76
	黄淑贞	8.54‰	4632.76	黄国盛	8.54‰	4632.76	黄润厚	8.54‰	4632.76
	黄丽娟	8.54‰	4632.76	李燕青	8.54‰	4632.76	丁桂群	8.54‰	4632.76
	吴鸿昌	8.54‰	4632.76	黄俊杰	8.54‰	4632.76	黄婉云	8.54‰	4632.76
	黄尚娇	8.54‰	4632.76	黄汉明	8.54‰	4632.76	黄杰文	8.54‰	4632.76
	廖晓辉	8.54‰	4632.76	黄玉霞	8.54‰	4632.76	黄运兴	8.54‰	4632.76
	黄凤群	8.54‰	4632.76	黄嘉荣	8.54‰	4632.76	邓慧盈	8.54‰	4632.76
	黄静宜	8.54‰	4632.76	潘彩英	8.54‰	4632.76	黄权海	8.54‰	4632.76
	黄建基	8.54‰	4632.76	黄柱维	8.54‰	4632.76	黄群彩	8.54‰	4632.76
	罗顺福	8.54‰	4632.76	黄德欣	8.54‰	4632.76	黄绍林	8.54‰	4632.76
	黄嘉欣	8.54‰	4632.76	黄智威	8.54‰	4632.76	黄顺章	8.54‰	4632.76
	黄效培	8.54‰	4632.76	罗引欢	8.54‰	4632.76	黄超君	8.54‰	4632.76
	黄嘉明	8.54‰	4632.76	黄武伟	8.54‰	4632.76	黄红欢	8.54‰	4632.76
	林萍章	8.54‰	4632.76	黄立新	8.54‰	4632.76	黄光辉	8.54‰	4632.76
	黄东发	8.54‰	4632.76	黄吉庆	8.54‰	4632.76	罗亦云	8.54‰	4632.76
	黄金俸	8.54‰	4632.76	刘伟峰	8.54‰	4632.76	黄永强	8.54‰	4632.76
	黄正茂	8.54‰	4632.76	刘凤娣	8.54‰	4632.76	黄巧仪	8.54‰	4632.76
	黄显英	8.54‰	4632.76	刘介林	8.54‰	4632.76	黄丽珍	8.54‰	4632.76
	黄云开	8.54‰	4632.76	黄柱文	8.54‰	4632.76	黄权寿	8.54‰	4632.76
	黄惠珍	8.54‰	4632.76	李结玲	8.54‰	4632.76	谢润婵	8.54‰	4632.76
	黄带璋	8.54‰	4632.76	黄宇轩	8.54‰	4632.76	黄广沃	8.54‰	4632.76
	黄艳培	8.54‰	4632.76	黄永寿	8.54‰	4632.76	黄家成	8.54‰	4632.76
	黄带英	8.54‰	4632.76	黄璋妹	8.54‰	4632.76	黄锦培	8.54‰	4632.76
	黄吉庆	8.54‰	4632.76	黄国胜	8.54‰	4632.76	冯笑娣	8.54‰	4632.76
	黄佩君	8.54‰	4632.76	黄桂英	8.54‰	4632.76	黄伟明	8.54‰	4632.76
	黄晓华	8.54‰	4632.76	黄卓宏	8.54‰	4632.76	黄礼娟	8.54‰	4632.76
	黄晓林	8.54‰	4632.76	叶月明	8.54‰	4632.76	黄兰芳	8.54‰	4632.76
	黄佩珠	8.54‰	4632.76	李爱娇	8.54‰	4632.76	黄富华	8.54‰	4632.76
	黄金兰	8.54‰	4632.76	黄健强	8.54‰	4632.76	黄洪有	8.54‰	4632.76
	黄自想	8.54‰	4632.76	黄顺洪	8.54‰	4632.76	黄锦祥	8.54‰	4632.76
	黄杏芳	8.54‰	4632.76	黄震杰	8.54‰	4632.76	黄暖斌	8.54‰	4632.76
	黄笑媚	8.54‰	4632.76	黄卓森	8.54‰	4632.76	黄玉云	8.54‰	4632.76
	黄勇文	8.54‰	4632.76	黄凤好	8.54‰	4632.76	赵锦尚	8.54‰	4632.76

应纳入养老保障范围的被征地农民名单

被征地农村集体经济组织	姓名	分配比例 (%)	补贴金额 (元)	姓名	分配比例 (%)	补贴金额 (元)	姓名	分配比例 (%)	补贴金额 (元)
东莞市塘厦镇凤岗股份经济联社	黄丽娟	8.54‰	4632.76	黄少娟	8.54‰	4632.76	黄荣胜	8.54‰	4632.76
	黄东明	8.54‰	4632.76	黄焕璋	8.54‰	4632.76	黎瑞媚	8.54‰	4632.76
	黄谏开	8.54‰	4632.76	黄凤仪	8.54‰	4632.76	黄俊豪	8.54‰	4632.76
	黄林胜	8.54‰	4632.76	黄凤明	8.54‰	4632.76	黄敏怡	8.54‰	4632.76
	黄文宪	8.54‰	4632.76	叶敬兰	8.54‰	4632.76	黄彩群	8.54‰	4632.76
	罗桂兴	8.54‰	4632.76	黄映兰	8.54‰	4632.76	黄敏琪	8.54‰	4632.76
	黄嘉敏	8.54‰	4632.76	黄伟芳	8.54‰	4632.76	黄宝仪	8.54‰	4632.76
	黄满娇	8.54‰	4632.76	黄凤仪	8.54‰	4632.76	李衬英	8.54‰	4632.76
	黄洪胜	8.54‰	4632.76	黄武强	8.54‰	4632.76	黄荣光	8.54‰	4632.76
	黄家发	8.54‰	4632.76	黄带伦	8.54‰	4632.76	黄日和	8.54‰	4632.76
	黄效华	8.54‰	4632.76	黄凯敏	8.54‰	4632.76	黄伟连	8.54‰	4632.76
	刘丽娟	8.54‰	4632.76	黄伟强	8.54‰	4632.76	黄带红	8.54‰	4632.76
	黄启邦	8.54‰	4632.76	黄凤英	8.54‰	4632.76	黄满齐	8.54‰	4632.76
	余小兰	8.54‰	4632.76	黄换娣	8.54‰	4632.76	黄润良	8.54‰	4632.76
	黄柱中	8.54‰	4632.76	黄禄和	8.54‰	4632.76	阮献霞	8.54‰	4632.76
	黄泰祥	8.54‰	4632.76	黄淑珍	8.54‰	4632.76	黄沛云	8.54‰	4632.76
	黄雅丽	8.54‰	4632.76	黄顺发	8.54‰	4632.76	黄杰龙	8.54‰	4632.76
	麦敏贤	8.54‰	4632.76	黄伟仪	8.54‰	4632.76	黄润璋	8.54‰	4632.76
	黄佩莹	8.54‰	4632.76	黄群娣	8.54‰	4632.76	黄志和	8.54‰	4632.76
	黄福兴	8.54‰	4632.76	黄桂梅	8.54‰	4632.76	黄国科	8.54‰	4632.76
	刘爱兰	8.54‰	4632.76	黄顺祥	8.54‰	4632.76	黄海寿	8.54‰	4632.76
	刘连璋	8.54‰	4632.76	冯月娥	8.54‰	4632.76	刘玉英	8.54‰	4632.76
	黄丽梅	8.54‰	4632.76	黄达华	8.54‰	4632.76	黄文献	8.54‰	4632.76
	黄品婵	8.54‰	4632.76	黄俊林	8.54‰	4632.76	黄嘉明	8.54‰	4632.76
	黄见心	8.54‰	4632.76	黄杰明	8.54‰	4632.76	黄润群	8.54‰	4632.76
	李忠妹	8.54‰	4632.76	李凤英	8.54‰	4632.76	黄盛宗	8.54‰	4632.76
	黄小媚	8.54‰	4632.76	黄慧森	8.54‰	4632.76	罗后娣	8.54‰	4632.76
	黄家文	8.54‰	4632.76	黄慧君	8.54‰	4632.76	叶雪梅	8.54‰	4632.76
	黄兆文	8.54‰	4632.76	黄连开	8.54‰	4632.76	黄晓敏	8.54‰	4632.76
	杨香云	8.54‰	4632.76	李有伦	8.54‰	4632.76	黄裔宗	8.54‰	4632.76
	黄启勇	8.54‰	4632.76	黄艳良	8.54‰	4632.76	黄荣顺	8.54‰	4632.76
	黄启钊	8.54‰	4632.76	黄卓锋	8.54‰	4632.76	黄带彰	8.54‰	4632.76
	黄亮心	8.54‰	4632.76	罗敬欢	8.54‰	4632.76	黄伟滔	8.54‰	4632.76
	冯笑兴	8.54‰	4632.76	黄国华	8.54‰	4632.76	黄靖仪	8.54‰	4632.76
	黄素娥	8.54‰	4632.76	黄伙堂	8.54‰	4632.76	黄见洪	8.54‰	4632.76
	黄润英	8.54‰	4632.76	陈秀英	8.54‰	4632.76	黄应森	8.54‰	4632.76
	黄东就	8.54‰	4632.76	黄钻洪	8.54‰	4632.76	杨秀燕	8.54‰	4632.76
	黄树稳	8.54‰	4632.76	黄侃章	8.54‰	4632.76	黄佩华	8.54‰	4632.76
	黄树怀	8.54‰	4632.76	黄敬源	8.54‰	4632.76	黄佩仪	8.54‰	4632.76
	黄芬薇	8.54‰	4632.76	黄欢明	8.54‰	4632.76	黄就福	8.54‰	4632.76
	黄见宁	8.54‰	4632.76	黄同兴	8.54‰	4632.76	冯润兴	8.54‰	4632.76
	黄汉中	8.54‰	4632.76	黄素娥	8.54‰	4632.76	黄润兰	8.54‰	4632.76
	杨琼青	8.54‰	4632.76	黄晓林	8.54‰	4632.76	黄凤兰	8.54‰	4632.76
	黄伟明	8.54‰	4632.76	黄晓娜	8.54‰	4632.76	黄应寿	8.54‰	4632.76
	黄伟扬	8.54‰	4632.76	黄奋洪	8.54‰	4632.76	黄嘉文	8.54‰	4632.76
罗喜开	8.54‰	4632.76	李凤珍	8.54‰	4632.76	黄文开	8.54‰	4632.76	
黄进中	8.54‰	4632.76	黄任昆	8.54‰	4632.76	黄南生	8.54‰	4632.76	
黄旭初	8.54‰	4632.76	黄信华	8.54‰	4632.76	赵笑英	8.54‰	4632.76	
黄旭辉	8.54‰	4632.76	黄祥庆	8.54‰	4632.76	黄水明	8.54‰	4632.76	
黄润中	8.54‰	4632.76	王傍欢	8.54‰	4632.76	黄文康	8.54‰	4632.76	

应纳入养老保障范围的被征地农民名单

被征地农村集体经济组织	姓名	分配比例(‰)	补贴金额(元)	姓名	分配比例(‰)	补贴金额(元)	姓名	分配比例(‰)	补贴金额(元)
东莞市塘厦镇凤凰岗股份经济联合社	张粉娇	8.54‰	4632.76	黄伟坤	8.54‰	4632.76	黄胜祥	8.54‰	4632.76
	黄智远	8.54‰	4632.76	丘文英	8.54‰	4632.76	黄敬祥	8.54‰	4632.76
	黄国胜	8.54‰	4632.76	黄伟文	8.54‰	4632.76	刘群好	8.54‰	4632.76
	林映兰	8.54‰	4632.76	冯肖伦	8.54‰	4632.76	黄宇辉	8.54‰	4632.76
	黄卓洪	8.54‰	4632.76	黄炳辉	8.54‰	4632.76	黄伟洪	8.54‰	4632.76
	黄丽洪	8.54‰	4632.76	李伦有	8.54‰	4632.76	罗连兴	8.54‰	4632.76
	黄伟洪	8.54‰	4632.76	黄凤英	8.54‰	4632.76	黄广海	8.54‰	4632.76
	黄映霞	8.54‰	4632.76	黄玉兰	8.54‰	4632.76	黄雪梅	8.54‰	4632.76
	黄其昌	8.54‰	4632.76	黄见明	8.54‰	4632.76	黄厚坚	8.54‰	4632.76
	黄润悠	8.54‰	4632.76	周银花	8.54‰	4632.76	罗笑娣	8.54‰	4632.76
	黄带好	8.54‰	4632.76	黄家祥	8.54‰	4632.76	林满堂	8.54‰	4632.76
	黄润娣	8.54‰	4632.76	黄润章	8.54‰	4632.76	黄家良	8.54‰	4632.76
	赵燕娇	8.54‰	4632.76	黄容兴	8.54‰	4632.76	黄佩玲	8.54‰	4632.76
	黄国成	8.54‰	4632.76	黄玮聪	8.54‰	4632.76	黄佩珍	8.54‰	4632.76
	黄伟兴	8.54‰	4632.76	赵群英	8.54‰	4632.76	黄进荣	8.54‰	4632.76
	黄凤秋	8.54‰	4632.76	黄伟明	8.54‰	4632.76	黄锡洪	8.54‰	4632.76
	黄志光	8.54‰	4632.76	罗润娣	8.54‰	4632.76	罗礼平	8.54‰	4632.76
	黄志文	8.54‰	4632.76	黄达锋	8.54‰	4632.76	黄建新	8.54‰	4632.76
	黄进泰	8.54‰	4632.76	黄艳薇	8.54‰	4632.76	黄建福	8.54‰	4632.76
	殷钻好	8.54‰	4632.76	黄蕊薇	8.54‰	4632.76	黄丽璋	8.54‰	4632.76
	黄伟洪	8.54‰	4632.76	黄国明	8.54‰	4632.76	黄绍权	8.54‰	4632.76
	黄颖英	8.54‰	4632.76	黄凤佳	8.54‰	4632.76	林锦堂	8.54‰	4632.76
	黄永洁	8.54‰	4632.76	黄家声	8.54‰	4632.76	黄焕兰	8.54‰	4632.76
	黄洁莹	8.54‰	4632.76	黄耀荣	8.54‰	4632.76	黄武坚	8.54‰	4632.76
	黄进明	8.54‰	4632.76	黄满荣	8.54‰	4632.76	黄连兴	8.54‰	4632.76
	黄健辉	8.54‰	4632.76	黄金进	8.54‰	4632.76	赵锦秀	8.54‰	4632.76
	黄带容	8.54‰	4632.76	黄艳珍	8.54‰	4632.76	黄伟芬	8.54‰	4632.76
	黄健玲	8.54‰	4632.76	黄伟光	8.54‰	4632.76	黄笑媚	8.54‰	4632.76
	黄剑波	8.54‰	4632.76	黄伟荣	8.54‰	4632.76	黄伟发	8.54‰	4632.76
	黄石松	8.54‰	4632.76	黄权好	8.54‰	4632.76	黄德祥	8.54‰	4632.76
	黄玉明	8.54‰	4632.76	黄国强	8.54‰	4632.76	黄道兰	8.54‰	4632.76
	黄日朗	8.54‰	4632.76	黄连章	8.54‰	4632.76	黄文杰	8.54‰	4632.76
	黄润明	8.54‰	4632.76	黄爱莲	8.54‰	4632.76	刘群笑	8.54‰	4632.76
	刘凤娥	8.54‰	4632.76	黄建兴	8.54‰	4632.76	黄宇宏	8.54‰	4632.76
	黄家盛	8.54‰	4632.76	黄艳霞	8.54‰	4632.76	黄广祥	8.54‰	4632.76
	黄秀颜	8.54‰	4632.76	黄志良	8.54‰	4632.76	黄杰科	8.54‰	4632.76
	黄家荣	8.54‰	4632.76	黄丽云	8.54‰	4632.76	黄秀丽	8.54‰	4632.76
	黄燕娣	8.54‰	4632.76	黄润锦	8.54‰	4632.76	黄满如	8.54‰	4632.76
	黄明珠	8.54‰	4632.76	黄福想	8.54‰	4632.76	黄明欢	8.54‰	4632.76
	黄珍珠	8.54‰	4632.76	黄敬文	8.54‰	4632.76	黄侣明	8.54‰	4632.76
	黄谏开	8.54‰	4632.76	黄康文	8.54‰	4632.76	黄俊英	8.54‰	4632.76
	黄楚均	8.54‰	4632.76	黄成进	8.54‰	4632.76	黄雯静	8.54‰	4632.76
	黄兰好	8.54‰	4632.76	张广惠	8.54‰	4632.76	黄荣泽	8.54‰	4632.76
	黄剑荣	8.54‰	4632.76	黄伟杰	8.54‰	4632.76	黄紫娟	8.54‰	4632.76
	黄敏仪	8.54‰	4632.76	黄佩华	8.54‰	4632.76	黄连欢	8.54‰	4632.76
	黄敏霞	8.54‰	4632.76	黄再兴	8.54‰	4632.76	冼冠成	8.54‰	4632.76
	黄婉婷	8.54‰	4632.76	黄福财	8.54‰	4632.76	黄锦荣	8.54‰	4632.76
	赖玉兰	8.54‰	4632.76	黄永福	8.54‰	4632.76	梁志连	8.54‰	4632.76
	黄柳翠	8.54‰	4632.76	黄伟璋	8.54‰	4632.76	黄丽华	8.54‰	4632.76
	缪多好	8.54‰	4632.76	黄裕齐	8.54‰	4632.76	黄丽平	8.54‰	4632.76

应纳入养老保障范围的被征地农民名单

被征地农村集体经济组织	姓名	分配比例 (%)	补贴金额 (元)	姓名	分配比例 (%)	补贴金额 (元)	姓名	分配比例 (%)	补贴金额 (元)
东莞市塘厦镇凤凰岗股份经济联合社	黄伟森	8.54‰	4632.76	黄秀容	8.54‰	4632.76	黄品芳	8.54‰	4632.76
	黄润葵	8.54‰	4632.76	黄霞英	8.54‰	4632.76	黄清妹	8.54‰	4632.76
	黄月霞	8.54‰	4632.76	黄雪茹	8.54‰	4632.76	黄葵璋	8.54‰	4632.76
	黄月云	8.54‰	4632.76	黄善平	8.54‰	4632.76	黄自璋	8.54‰	4632.76
	曾东友	8.54‰	4632.76	黄太祥	8.54‰	4632.76	黄群璋	8.54‰	4632.76
	胡强	8.54‰	4632.76	黄丽欢	8.54‰	4632.76	黄寸娣	8.54‰	4632.76
	胡昉昊	8.54‰	4632.76	黄永权	8.54‰	4632.76	黄泰和	8.54‰	4632.76
	黄右昌	8.54‰	4632.76	黄立权	8.54‰	4632.76	黄秀英	8.54‰	4632.76
	袁玉珍	8.54‰	4632.76	黄乐琳	8.54‰	4632.76	黄满洪	8.54‰	4632.76
	黄稳顺	8.54‰	4632.76	杨如意	8.54‰	4632.76	黄婉玲	8.54‰	4632.76
	黄丽丽	8.54‰	4632.76	杨齐强	8.54‰	4632.76	黄绍均	8.54‰	4632.76
	黄进祥	8.54‰	4632.76	杨齐森	8.54‰	4632.76	黄桂莲	8.54‰	4632.76
	黄维笑	8.54‰	4632.76	黄顺兴	8.54‰	4632.76	黄映梅	8.54‰	4632.76
	黄丽云	8.54‰	4632.76	赵月明	8.54‰	4632.76	黄艳娇	8.54‰	4632.76
	黄锦柱	8.54‰	4632.76	黄凯琳	8.54‰	4632.76	黄明发	8.54‰	4632.76
	黄满昌	8.54‰	4632.76	刘焕娣	8.54‰	4632.76	黄祥发	8.54‰	4632.76
	赵月琼	8.54‰	4632.76	黄福如	8.54‰	4632.76	李群兴	8.54‰	4632.76
	黄文海	8.54‰	4632.76	黄健伟	8.54‰	4632.76	黄伟斌	8.54‰	4632.76
	黄妙锦	8.54‰	4632.76	黄健滔	8.54‰	4632.76	黄婉容	8.54‰	4632.76
	黄善庆	8.54‰	4632.76	黄礼群	8.54‰	4632.76	黄嘉城	8.54‰	4632.76
	林满芳	8.54‰	4632.76	黄俊轩	8.54‰	4632.76	黄映嫦	8.54‰	4632.76
	黄秀珍	8.54‰	4632.76	黄志强	8.54‰	4632.76	黄彩凤	8.54‰	4632.76
	黄立安	8.54‰	4632.76	姚丽萍	8.54‰	4632.76	黄礼可	8.54‰	4632.76
	黄秀英	8.54‰	4632.76	黄祥发	8.54‰	4632.76	黄裕槐	8.54‰	4632.76
	黄文伟	8.54‰	4632.76	黄佩琼	8.54‰	4632.76	叶美欢	8.54‰	4632.76
	黄秀霞	8.54‰	4632.76	黄佩娣	8.54‰	4632.76	钟连敬	8.54‰	4632.76
	钟怡婷	8.54‰	4632.76	黄深福	8.54‰	4632.76	黄广辉	8.54‰	4632.76
	黄恒锋	8.54‰	4632.76	黄结英	8.54‰	4632.76	黄宜芬	8.54‰	4632.76
	黄占洪	8.54‰	4632.76	黄健平	8.54‰	4632.76	黄瑞心	8.54‰	4632.76
	黄立祖	8.54‰	4632.76	黄妙婷	8.54‰	4632.76	黄少文	8.54‰	4632.76
	黄顺洪	8.54‰	4632.76	黄健驹	8.54‰	4632.76	黄美好	8.54‰	4632.76
	黄淦洪	8.54‰	4632.76	黄燕连	8.54‰	4632.76	黄任华	8.54‰	4632.76
	熊从英	8.54‰	4632.76	叶剑浩	8.54‰	4632.76	黄志伟	8.54‰	4632.76
	黄念恩	8.54‰	4632.76	黄凤连	8.54‰	4632.76	黄立发	8.54‰	4632.76
	黄润好	8.54‰	4632.76	吴文字	8.54‰	4632.76	黄远春	8.54‰	4632.76
	冯连喜	8.54‰	4632.76	刘婉怡	8.54‰	4632.76	林凤娇	8.54‰	4632.76
	黄芷欣	8.54‰	4632.76	黄常娣	8.54‰	4632.76	黄杏云	8.54‰	4632.76
	江美锋	8.54‰	4632.76	黄敏仪	8.54‰	4632.76	黄洪妹	8.54‰	4632.76
	黄兰妹	8.54‰	4632.76	黄志腾	8.54‰	4632.76	黄勇南	8.54‰	4632.76
	黄健平	8.54‰	4632.76	黄运娣	8.54‰	4632.76	黄秩昌	8.54‰	4632.76
	黄国荣	8.54‰	4632.76	黄启明	8.54‰	4632.76	黄妙媚	8.54‰	4632.76
	黄连欢	8.54‰	4632.76	罗丽娇	8.54‰	4632.76	黄广成	8.54‰	4632.76
	黄结恩	8.54‰	4632.76	黄润发	8.54‰	4632.76	黄广兴	8.54‰	4632.76
	谭轩葵	8.54‰	4632.76	黄文静	8.54‰	4632.76	黄秀芳	8.54‰	4632.76
	黄汝顺	8.54‰	4632.76	黄春梅	8.54‰	4632.76	黄达志	8.54‰	4632.76
黄立德	8.54‰	4632.76	黄成兴	8.54‰	4632.76	黄结娣	8.54‰	4632.76	
蓝继明	8.54‰	4632.76	黄丽玉	8.54‰	4632.76	黄洁仪	8.54‰	4632.76	
刘自知	8.54‰	4632.76	黄润玉	8.54‰	4632.76	黄月兰	8.54‰	4632.76	
黄立志	8.54‰	4632.76	黄笑华	8.54‰	4632.76	黄婉玲	8.54‰	4632.76	
黄兰桂	8.54‰	4632.76	黄倩婷	8.54‰	4632.76	黄爱容	8.54‰	4632.76	

东莞市人民政府征收土地补偿安置方案公告张贴备查表

(2) 征补告〔2025〕4号

用地情况	被征地农村集体经济组织	东莞市塘厦镇凤凰岗股份经济联合社	
	所属批次	东莞市塘厦镇2025年度第十一批次城镇建设用地区	
	公示日期	2025年9月25日 至 2025年10月25日	
张贴情况	张贴地点	东莞市塘厦镇凤凰岗社区	
	两名张贴工作人员:	罗达康、罗俊涛	两位成员代表: 黄志强、黄勤
	法人代表:	2025年10月27日	(被征地农村集体经济组织公章)



注：现场照片需带有日期、水印，电子版一并归档备查

东莞市人民政府征收土地补偿安置方案公告张贴备查表

(2) 征补告〔2025〕4号

用地情况	被征地农村集体经济组织	东莞市塘厦镇凤凰岗第五股份经济合作社	
	所属批次	东莞市塘厦镇2025年度第十一批次城镇建设用	
	公示日期	2025年9月25日 至 2025年10月25日	
张贴情况	张贴地点	东莞市塘厦镇凤凰岗社区	
	两名张贴工作人员:	罗达康、罗俊涛	两位成员代表: 黄志强、黄杰明
	法人代表:	黄杰明	2025年10月27日 (被征地农村集体经济组织公章)



注：现场照片需带有日期、水印，电子版一并归档备查