

# 东莞市人民政府征收土地补偿安置方案公告

(2)〔2024〕第1号

为实现土地集约利用，保证塘厦镇石潭埔片区土地成片开发建设，提高区域土地利用效益，东莞市人民政府拟征收东莞市塘厦镇石潭埔股份经济联合社的集体土地1.3404公顷。具体征地范围以征地地形图红线圈定和坐标标定的位置为准（见征地范围红线图）。根据《中华人民共和国土地管理法》第47条规定，现拟定了《征收土地补偿安置方案》，并将有关内容和事项公告如下：

## 一、土地补偿安置标准（万元/公顷）

被征地农村集体经济组织	耕地	园地	林地	草地	其他农用地	建设用地	未利用地
塘厦镇石潭埔股份经济联合社	288	288	/	288	288	/	/

## 二、被征地农村集体经济组织征地面积及补偿安置费用

被征地农村集体经济组织	总面积 (公顷)	耕地 (公顷)	园地 (公顷)	林地 (公顷)	草地 (公顷)	其他农用地 (公顷)	建设用地 (公顷)	未利用地 (公顷)	青苗补偿费 (万元)	地上附作物 补偿费 (万元)	征地总费用 (万元)
东莞市塘厦镇石潭埔股份经济联合社	1.3404	0.8807	0.4552	0.0000	0.0005	0.0040	0.0000	0.0000	0.0000	0.0000	386.0352
合计	1.3404	0.8807	0.4552	0.0000	0.0005	0.0040	0.0000	0.0000	0.0000	0.0000	

## 三、农业人员安置

发放货币安置。

## 四、留用地安置

留用地按实际征地面积的10%划留给被征地集体（即0.1340公顷），根据被征地村集体意愿折算成货币补偿，折算补偿标准为730万元/公顷，补偿总额为97.8200万元。

## 五、社保安置

本次征收土地涉及应参加养老保险的被征地农民人数为1378人（详见附件）。按照《广东省人民政府办公厅转发省人力资源社会保障厅关于进一步完善我省被征地农民养老保障政策意见的通知》（粤府办〔2021〕22号）和《东莞市人民政府办公室转发广东省人民政府办公厅转发广东省人力资源和社会保障厅关于进一步完善我省被征地农民养老保障政策意见的通知》（东府办〔2022〕4号）要求，该征地项目按征地安置补偿方案制定时我市平均每亩征收农用地地区片综合地价16.2万元/亩的15%筹集征地社保费，共需缴纳被征地农民养老保障资金488575.8元。

## 六、反映意见和申请听证期限

征地补偿安置方案公告征集意见期限为公告张贴之日起30日。拟征收土地的集体经济组织及其成员、使用权人或实际使用人对征地补偿安置方案有不同意见的，请于公告张贴之日起30日内以书面形式向东莞市人民政府提出。

七、补偿登记：拟征土地的所有权人、使用权人应当在本公告张贴之日起30日内，持不动产权属证明材料办理补偿登记。

八、反映意见、提交听证申请和补偿登记地点：塘厦镇迎宾大道13号行政办事服务大楼四楼规划管理所（联系人：凡吉平，联系电话：0769-82620663）

特此公告。

附件：1、征地范围红线图

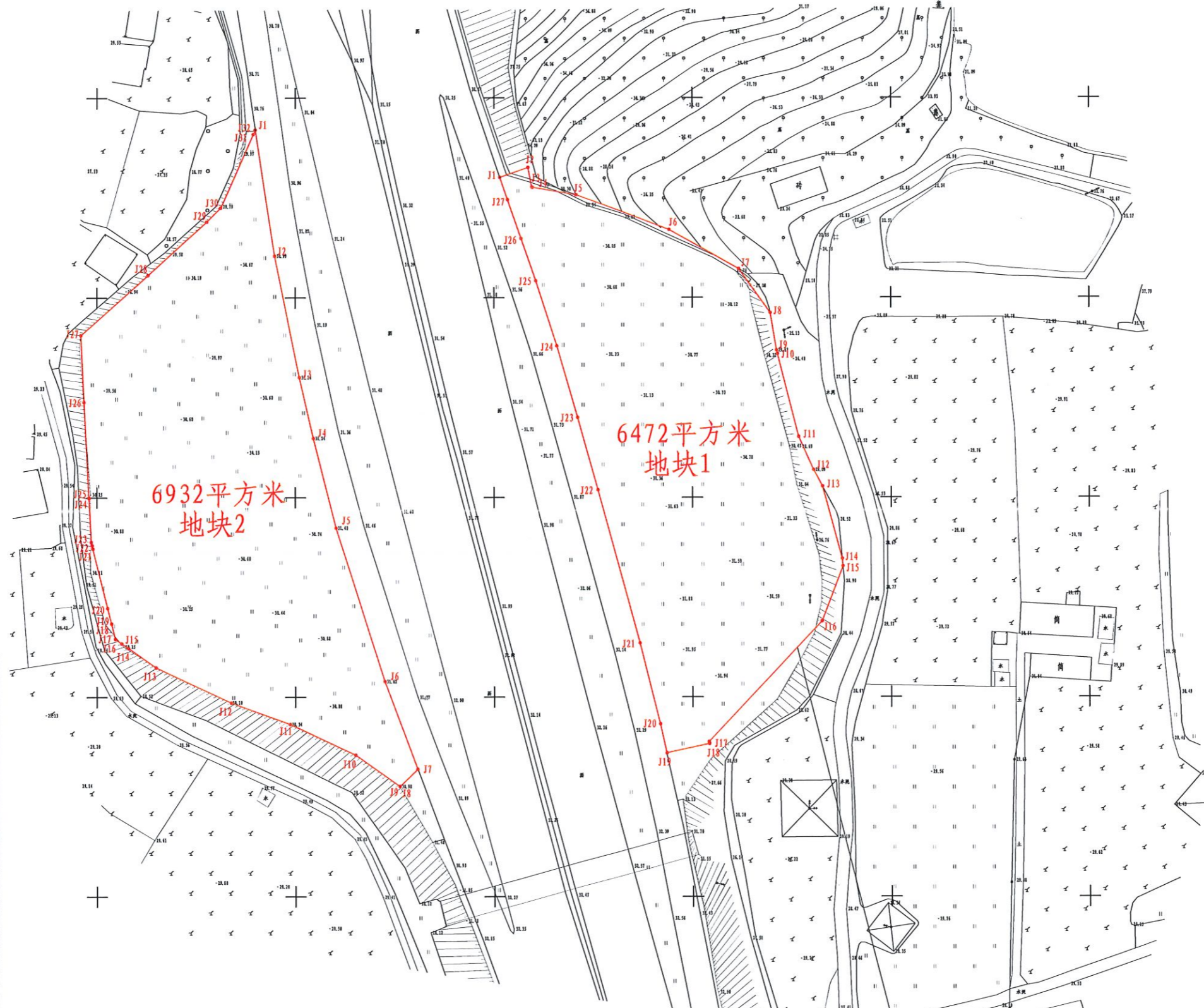
2、应纳入养老保障范围的被征地农民名单

公开方式：主动公开



征地范围红线图  
2525.12-38512.07

序号	点号	坐标		边长
		X (m)	Y (m)	
1	J1	2525346.129	38512274.48	7.48
2	J2	2525348.603	38512281.539	5
3	J3	2525343.708	38512282.538	0.2
4	J4	2525343.641	38512282.731	11.17
5	J5	2525341.804	38512293.752	25.09
6	J6	2525333.003	38512317.249	19.94
7	J7	2525323.199	38512334.612	13.56
8	J8	2525312.203	38512342.553	9.5
9	J9	2525302.84	38512344.143	0.92
10	J10	2525301.953	38512346.372	21.46
11	J11	2525281.17	38512349.723	9.12
12	J12	2525272.859	38512353.486	4.67
13	J13	2525268.764	38512355.727	18.85
14	J14	2525250.599	38512360.747	1.88
15	J15	2525248.727	38512360.915	14.77
16	J16	2525234.964	38512355.563	41.55
17	J17	2525204.801	38512326.988	0.52
18	J18	2525204.289	38512327.089	10.83
19	J19	2525201.946	38512316.514	7.47
20	J20	2525209.24	38512314.889	20.93
21	J21	2525229.527	38512209.741	39.8
22	J22	2525267.913	38512209.227	18.84
23	J23	2525286.049	38512204.138	18.64
24	J24	2525303.945	38512208.923	17.16
25	J25	2525320.246	38512283.573	11.22
26	J26	2525330.83	38512278.842	10.29
27	J27	2525340.543	38512276.437	5.92
1	J1	2525346.129	38512274.48	



序号	点号	坐标		边长
		X (m)	Y (m)	
1	J1	2525358.11	38512212.951	31.98
2	J2	2525326.504	38512217.844	31.04
3	J3	2525296.004	38512224.029	15.64
4	J4	2525280.841	38512227.534	23.19
5	J5	2525258.365	38512233.257	40.35
6	J6	2525219.911	38512245.473	23.43
7	J7	2525197.919	38512253.726	6.26
8	J8	2525193.66	38512249.201	0.02
9	J9	2525193.656	38512249.177	13.59
10	J10	2525201.495	38512238.074	18.08
11	J11	2525209.183	38512231.708	15.75
12	J12	2525214.545	38512206.899	20.96
13	J13	2525223.402	38512187.9	8.52
14	J14	2525228.258	38512180.808	2.02
15	J15	2525229.407	38512179.241	0.03
16	J16	2525229.437	38512199.227	1.93
17	J17	2525230.536	38512197.442	3.94
18	J18	2525234.36	38512176.685	0.06
19	J19	2525234.417	38512176.671	3.99
20	J20	2525238.283	38512175.689	15.36
21	J21	2525253.185	38512171.961	0.88
22	J22	2525254.038	38512171.762	0.86
23	J23	2525254.87	38512171.554	11.05
24	J24	2525265.908	38512171.006	0.06
25	J25	2525265.969	38512170.991	23.96
26	J26	2525289.897	38512169.803	16.77
27	J27	2525306.647	38512168.971	22.6
28	J28	2525321.671	38512185.859	20
29	J29	2525335.065	38512200.711	4.99
30	J30	2525338.592	38512204.245	20.12
31	J31	2525356.964	38512212.436	0.01
32	J32	2525356.967	38512212.442	1.25
1	J1	2525358.11	38512212.951	



东莞市塘厦测绘有限公司

2000国家大地坐标系。  
1985国家高程基准，等高距为0.5米。  
GB/T 20257.1-2017 国家基本比例尺地图图式第1部分  
1: 500 1: 1000 1: 2000地形图图式  
2024年10月数字化测图。

1: 500

测量员: 杜坤  
制图员: 曾昭福  
审核员: 黎积权

应纳入养老保障范围的被征地农民名单

被征地农村集体经济组织	姓名	分配比例(‰)	补贴金额(元)	姓名	分配比例(‰)	补贴金额(元)	姓名	分配比例(‰)	补贴金额(元)
东莞市塘厦镇石潭埔股份经济联社	黄国强	7.26‰	354.56	黄顺欢	7.26‰	354.56	刘月群	7.26‰	354.56
	利洪娇	7.26‰	354.56	刘引璋	7.26‰	354.56	黄家富	7.26‰	354.56
	黄效光	7.26‰	354.56	黄效辉	7.26‰	354.56	赵福深	7.26‰	354.56
	卢美花	7.26‰	354.56	黄月凤	7.26‰	354.56	黄胜昌	7.26‰	354.56
	黄国富	7.26‰	354.56	黄伟文	7.26‰	354.56	赵素娟	7.26‰	354.56
	黄润芳	7.26‰	354.56	黄小玲	7.26‰	354.56	黄朗谦	7.26‰	354.56
	黄间开	7.26‰	354.56	黄佩盈	7.26‰	354.56	黄积寿	7.26‰	354.56
	黄云开	7.26‰	354.56	李敬娣	7.26‰	354.56	黄燕群	7.26‰	354.56
	黄齐敬	7.26‰	354.56	黄泽洪	7.26‰	354.56	黄志炜	7.26‰	354.56
	黄润明	7.26‰	354.56	黄晓欣	7.26‰	354.56	钟月娇	7.26‰	354.56
	黄国宁	7.26‰	354.56	黄晓盈	7.26‰	354.56	黄进福	7.26‰	354.56
	岑引逢	7.26‰	354.56	罗晶倩	7.26‰	354.56	刘连娣	7.26‰	354.56
	黄玉霞	7.26‰	354.56	黄凯鸿	7.26‰	354.56	黄志怀	7.26‰	354.56
	黄锦安	7.26‰	354.56	黄八明	7.26‰	354.56	黄均成	7.26‰	354.56
	黄柏良	7.26‰	354.56	刘倩伦	7.26‰	354.56	罗通妹	7.26‰	354.56
	李庆玲	7.26‰	354.56	黄耀锋	7.26‰	354.56	黄宜辉	7.26‰	354.56
	黄桂珍	7.26‰	354.56	黄意真	7.26‰	354.56	黄彩联	7.26‰	354.56
	黄锡良	7.26‰	354.56	袁国强	7.26‰	354.56	黄万兴	7.26‰	354.56
	刘衬欢	7.26‰	354.56	谢自兴	7.26‰	354.56	黄桂善	7.26‰	354.56
	黄敏婷	7.26‰	354.56	袁建福	7.26‰	354.56	黄德明	7.26‰	354.56
	黄云清	7.26‰	354.56	袁建新	7.26‰	354.56	黄创兴	7.26‰	354.56
	黄景成	7.26‰	354.56	黄汉光	7.26‰	354.56	刘艳妹	7.26‰	354.56
	李隐有	7.26‰	354.56	黄伟东	7.26‰	354.56	黄丽梅	7.26‰	354.56
	罗玲章	7.26‰	354.56	黄彩利	7.26‰	354.56	黄派求	7.26‰	354.56
	黄笑芬	7.26‰	354.56	黄八忍	7.26‰	354.56	黄亦枝	7.26‰	354.56
	黄汉忠	7.26‰	354.56	黄海英	7.26‰	354.56	罗连欢	7.26‰	354.56
	黄笑珍	7.26‰	354.56	黄锦波	7.26‰	354.56	赵素媚	7.26‰	354.56
	黄耀忠	7.26‰	354.56	黄路德	7.26‰	354.56	黄满兰	7.26‰	354.56
	李锦秀	7.26‰	354.56	黄润娣	7.26‰	354.56	黄皓怡	7.26‰	354.56
	黄映霞	7.26‰	354.56	黄光辉	7.26‰	354.56	黄满洪	7.26‰	354.56
	黄镇伟	7.26‰	354.56	黄洁贞	7.26‰	354.56	罗锦花	7.26‰	354.56
	潘年美	7.26‰	354.56	黄俊成	7.26‰	354.56	黄德胜	7.26‰	354.56
	黄绍强	7.26‰	354.56	黄进昌	7.26‰	354.56	黄德恩	7.26‰	354.56
	黄景顺	7.26‰	354.56	黄伟龙	7.26‰	354.56	黄杰华	7.26‰	354.56
	黄财意	7.26‰	354.56	黄秀琼	7.26‰	354.56	刘焕娇	7.26‰	354.56
	李钻宜	7.26‰	354.56	黄满洪	7.26‰	354.56	黄荣枝	7.26‰	354.56
	黄静欣	7.26‰	354.56	黄带伦	7.26‰	354.56	黄有开	7.26‰	354.56
	黄顺民	7.26‰	354.56	刘艳芳	7.26‰	354.56	黄灿辉	7.26‰	354.56
	黄有妹	7.26‰	354.56	黄春喜	7.26‰	354.56	黄光辉	7.26‰	354.56
	黄玉春	7.26‰	354.56	黄朝红	7.26‰	354.56	李宛笑	7.26‰	354.56
	黄醒贤	7.26‰	354.56	简斯婷	7.26‰	354.56	黄子恒	7.26‰	354.56
	黄钦斌	7.26‰	354.56	简文建	7.26‰	354.56	黄河清	7.26‰	354.56
	黄亮滔	7.26‰	354.56	黄满容	7.26‰	354.56	黄福喜	7.26‰	354.56
	冯丽珍	7.26‰	354.56	李香月	7.26‰	354.56	黄润辉	7.26‰	354.56
	黄旭全	7.26‰	354.56	黄权发	7.26‰	354.56	黄引开	7.26‰	354.56
赖美颜	7.26‰	354.56	黄权胜	7.26‰	354.56	黄文锋	7.26‰	354.56	
黄佐榆	7.26‰	354.56	黄银开	7.26‰	354.56	黄海晏	7.26‰	354.56	
黄亮光	7.26‰	354.56	黄冠雄	7.26‰	354.56	黄让欢	7.26‰	354.56	
尹彩香	7.26‰	354.56	黄素珍	7.26‰	354.56	黄映笑	7.26‰	354.56	
黄满洪	7.26‰	354.56	黄国平	7.26‰	354.56	黄锦伟	7.26‰	354.56	

应纳入养老保障范围的被征地农民名单

被征地农村集体经济组织	姓名	分配比例(‰)	补贴金额(元)	姓名	分配比例(‰)	补贴金额(元)	姓名	分配比例(‰)	补贴金额(元)
东莞市塘厦镇石潭埔股份经济联合社	黄满华	7.26‰	354.56	罗贵红	7.26‰	354.56	罗凤章	7.26‰	354.56
	黄钧翹	7.26‰	354.56	黄永强	7.26‰	354.56	刘远生	7.26‰	354.56
	黄植根	7.26‰	354.56	黄敬培	7.26‰	354.56	赵满祝	7.26‰	354.56
	李侃娇	7.26‰	354.56	冯顺妹	7.26‰	354.56	刘宗炯	7.26‰	354.56
	黄梓扬	7.26‰	354.56	黄连胜	7.26‰	354.56	刘宗行	7.26‰	354.56
	黄晓婷	7.26‰	354.56	黄惠芳	7.26‰	354.56	黄运齐	7.26‰	354.56
	黄晓琦	7.26‰	354.56	罗瑞芳	7.26‰	354.56	黄勤盛	7.26‰	354.56
	罗运英	7.26‰	354.56	黄润东	7.26‰	354.56	黄勤富	7.26‰	354.56
	黄绍培	7.26‰	354.56	黄润结	7.26‰	354.56	黄勤兴	7.26‰	354.56
	黄家稳	7.26‰	354.56	黄杰华	7.26‰	354.56	赵金莲	7.26‰	354.56
	钟飘香	7.26‰	354.56	黄文杰	7.26‰	354.56	刘婉兰	7.26‰	354.56
	黄炳轩	7.26‰	354.56	黄文坚	7.26‰	354.56	黄积晁	7.26‰	354.56
	岑多好	7.26‰	354.56	黄文雅	7.26‰	354.56	黄佑傍	7.26‰	354.56
	黄洪基	7.26‰	354.56	徐润兰	7.26‰	354.56	黄梓灵	7.26‰	354.56
	黄凤莲	7.26‰	354.56	黄效贞	7.26‰	354.56	黄春婷	7.26‰	354.56
	黄凤琼	7.26‰	354.56	黄耀东	7.26‰	354.56	黄见深	7.26‰	354.56
	黄进何	7.26‰	354.56	黄诗慧	7.26‰	354.56	刘远德	7.26‰	354.56
	黄国欢	7.26‰	354.56	卢海清	7.26‰	354.56	郭永香	7.26‰	354.56
	黄有衍	7.26‰	354.56	黄根森	7.26‰	354.56	刘玲美	7.26‰	354.56
	黄佩仪	7.26‰	354.56	黄带明	7.26‰	354.56	刘子龙	7.26‰	354.56
	黄敏仪	7.26‰	354.56	黄仲波	7.26‰	354.56	刘岳樟	7.26‰	354.56
	黄智维	7.26‰	354.56	黄荣杰	7.26‰	354.56	黄广华	7.26‰	354.56
	刘敬	7.26‰	354.56	叶杰英	7.26‰	354.56	林和妹	7.26‰	354.56
	黄润明	7.26‰	354.56	黄财顺	7.26‰	354.56	黄润开	7.26‰	354.56
	罗巧尚	7.26‰	354.56	黄敬和	7.26‰	354.56	黄任良	7.26‰	354.56
	黄俊文	7.26‰	354.56	黄丽琼	7.26‰	354.56	吴海颜	7.26‰	354.56
	黄日全	7.26‰	354.56	黄慧通	7.26‰	354.56	黄国贤	7.26‰	354.56
	李见开	7.26‰	354.56	黄桂就	7.26‰	354.56	黄润余	7.26‰	354.56
	黄浩文	7.26‰	354.56	刘带章	7.26‰	354.56	赵丽欢	7.26‰	354.56
	黄宝珠	7.26‰	354.56	黄健龙	7.26‰	354.56	黄文芳	7.26‰	354.56
	罗献伦	7.26‰	354.56	黄永权	7.26‰	354.56	黄子良	7.26‰	354.56
	黄永林	7.26‰	354.56	黄就棠	7.26‰	354.56	黄积容	7.26‰	354.56
	黄坚艺	7.26‰	354.56	李润喜	7.26‰	354.56	曾月珍	7.26‰	354.56
	黄惠贤	7.26‰	354.56	黄红欢	7.26‰	354.56	黄佩凤	7.26‰	354.56
	许改胜	7.26‰	354.56	黄淑玲	7.26‰	354.56	黄佩芬	7.26‰	354.56
	黄丽香	7.26‰	354.56	黄月欢	7.26‰	354.56	黄建华	7.26‰	354.56
	黄丽光	7.26‰	354.56	黄玉林	7.26‰	354.56	黄国权	7.26‰	354.56
	罗连有	7.26‰	354.56	赵葵欢	7.26‰	354.56	黄桂欢	7.26‰	354.56
	黄雅如	7.26‰	354.56	黄芷垚	7.26‰	354.56	黄桂强	7.26‰	354.56
	黄雅雯	7.26‰	354.56	黄玮锋	7.26‰	354.56	王穗娟	7.26‰	354.56
	黄裕齐	7.26‰	354.56	罗裕妹	7.26‰	354.56	黄桂昌	7.26‰	354.56
	黄婉兰	7.26‰	354.56	黄杨胜	7.26‰	354.56	黄凤和	7.26‰	354.56
	黄彩娣	7.26‰	354.56	黄锦辉	7.26‰	354.56	黄效文	7.26‰	354.56
	黄浚球	7.26‰	354.56	黄冬兰	7.26‰	354.56	黄兰英	7.26‰	354.56
	黄东胜	7.26‰	354.56	黄就福	7.26‰	354.56	黄保明	7.26‰	354.56
	李婉秀	7.26‰	354.56	马艳清	7.26‰	354.56	叶嘉敏	7.26‰	354.56
	黄炳南	7.26‰	354.56	黄建超	7.26‰	354.56	黄建兴	7.26‰	354.56
	黄托祖	7.26‰	354.56	黄建荣	7.26‰	354.56	黄念球	7.26‰	354.56
肖昆明	7.26‰	354.56	马秀兰	7.26‰	354.56	黄永葵	7.26‰	354.56	
黄磊	7.26‰	354.56	黄勇斌	7.26‰	354.56	黄凤英	7.26‰	354.56	

应纳入养老保障范围的被征地农民名单

被征地农村集体经济组织	姓名	分配比例(‰)	补贴金额(元)	姓名	分配比例(‰)	补贴金额(元)	姓名	分配比例(‰)	补贴金额(元)
东莞市塘厦镇石潭埔股份经济联社	黄纪良	7.26‰	354.56	黄海斌	7.26‰	354.56	黄永安	7.26‰	354.56
	陈梅英	7.26‰	354.56	黄作林	7.26‰	354.56	刘多好	7.26‰	354.56
	黄俊达	7.26‰	354.56	黄俊杰	7.26‰	354.56	黄达文	7.26‰	354.56
	黄锦琼	7.26‰	354.56	罗肖英	7.26‰	354.56	黄福成	7.26‰	354.56
	黄齐洪	7.26‰	354.56	黄顺强	7.26‰	354.56	黄建维	7.26‰	354.56
	李再莲	7.26‰	354.56	黄彩玲	7.26‰	354.56	黄润围	7.26‰	354.56
	黄志光	7.26‰	354.56	黄顺培	7.26‰	354.56	黄焕喜	7.26‰	354.56
	赵秀敏	7.26‰	354.56	黄嘉明	7.26‰	354.56	黄德文	7.26‰	354.56
	黄健枫	7.26‰	354.56	黄嘉怡	7.26‰	354.56	黄祐文	7.26‰	354.56
	黄万洪	7.26‰	354.56	黄寿华	7.26‰	354.56	黄智谦	7.26‰	354.56
	张萍	7.26‰	354.56	谭金定	7.26‰	354.56	刘燕兰	7.26‰	354.56
	黄婷茹	7.26‰	354.56	黄家豪	7.26‰	354.56	黄松和	7.26‰	354.56
	黄秀娟	7.26‰	354.56	黄玉婷	7.26‰	354.56	罗月清	7.26‰	354.56
	黄俊德	7.26‰	354.56	黄德庆	7.26‰	354.56	黄绍康	7.26‰	354.56
	罗想妹	7.26‰	354.56	黄敬棠	7.26‰	354.56	黄丽娥	7.26‰	354.56
	黄思敏	7.26‰	354.56	罗洪敬	7.26‰	354.56	黄厚宁	7.26‰	354.56
	黄中强	7.26‰	354.56	黄晓雯	7.26‰	354.56	罗带福	7.26‰	354.56
	黄洪欢	7.26‰	354.56	黄晓麟	7.26‰	354.56	黄佩仪	7.26‰	354.56
	黄寿南	7.26‰	354.56	黄晓岚	7.26‰	354.56	黄润许	7.26‰	354.56
	黄小萍	7.26‰	354.56	黄滢华	7.26‰	354.56	黄绍辉	7.26‰	354.56
	黄锦成	7.26‰	354.56	黄和顺	7.26‰	354.56	李爱珍	7.26‰	354.56
	黄寿平	7.26‰	354.56	黄润欢	7.26‰	354.56	黄巧仪	7.26‰	354.56
	钟引璋	7.26‰	354.56	黄家发	7.26‰	354.56	黄巧云	7.26‰	354.56
	黄寿兴	7.26‰	354.56	黄家胜	7.26‰	354.56	黄素章	7.26‰	354.56
	谢丽章	7.26‰	354.56	李玉英	7.26‰	354.56	黄占伦	7.26‰	354.56
	黄赐辉	7.26‰	354.56	黄敏岚	7.26‰	354.56	黄卓明	7.26‰	354.56
	黄淑均	7.26‰	354.56	黄敏兰	7.26‰	354.56	黄效光	7.26‰	354.56
	黄桂荣	7.26‰	354.56	黄妙芬	7.26‰	354.56	黄安琪	7.26‰	354.56
	罗积福	7.26‰	354.56	黄进豪	7.26‰	354.56	黄安瑜	7.26‰	354.56
	黄润堂	7.26‰	354.56	黄根发	7.26‰	354.56	麦少美	7.26‰	354.56
	李有娣	7.26‰	354.56	李钻欢	7.26‰	354.56	李映红	7.26‰	354.56
	黄永洪	7.26‰	354.56	黄永森	7.26‰	354.56	黄建华	7.26‰	354.56
	黄婉红	7.26‰	354.56	黄丽映	7.26‰	354.56	程慧妍	7.26‰	354.56
	李映金	7.26‰	354.56	黄万芳	7.26‰	354.56	方键恒	7.26‰	354.56
	黄见明	7.26‰	354.56	黄旺兴	7.26‰	354.56	黄伟安	7.26‰	354.56
	黄笑康	7.26‰	354.56	黄翠莲	7.26‰	354.56	黄映桃	7.26‰	354.56
	黄笑灵	7.26‰	354.56	黄志聪	7.26‰	354.56	黄嘉欣	7.26‰	354.56
	曾国英	7.26‰	354.56	黄茂成	7.26‰	354.56	黄丽欣	7.26‰	354.56
	叶彩莲	7.26‰	354.56	罗傍璋	7.26‰	354.56	黄玉仪	7.26‰	354.56
	黄伟和	7.26‰	354.56	黄志华	7.26‰	354.56	黄子龙	7.26‰	354.56
	曾美莲	7.26‰	354.56	黄德华	7.26‰	354.56	黄燕华	7.26‰	354.56
	黄柱稳	7.26‰	354.56	黄兰英	7.26‰	354.56	黄敬有	7.26‰	354.56
	刘娣妹	7.26‰	354.56	黄伟杰	7.26‰	354.56	黄焕章	7.26‰	354.56
	黄燕霞	7.26‰	354.56	黄丽晃	7.26‰	354.56	黄雅怡	7.26‰	354.56
	黄燕云	7.26‰	354.56	黄年兴	7.26‰	354.56	李群好	7.26‰	354.56
	黄燕清	7.26‰	354.56	黄慧婷	7.26‰	354.56	罗观连	7.26‰	354.56
	黄绍华	7.26‰	354.56	黄俊智	7.26‰	354.56	黄群杰	7.26‰	354.56
	黄广泰	7.26‰	354.56	黄成林	7.26‰	354.56	罗雅琪	7.26‰	354.56
王焕有	7.26‰	354.56	李连欢	7.26‰	354.56	罗俊杰	7.26‰	354.56	
黄楚善	7.26‰	354.56	黄丽华	7.26‰	354.56	罗俊峰	7.26‰	354.56	

应纳入养老保障范围的被征地农民名单

被征地农村集体经济组织	姓名	分配比例 (‰)	补贴金额 (元)	姓名	分配比例 (‰)	补贴金额 (元)	姓名	分配比例 (‰)	补贴金额 (元)
东莞市塘厦镇石潭埔股份经济联合社	黄志辉	7.26‰	354.56	黄广宁	7.26‰	354.56	罗观稳	7.26‰	354.56
	黄善婷	7.26‰	354.56	黄丽红	7.26‰	354.56	林月英	7.26‰	354.56
	黄德辉	7.26‰	354.56	黄群娣	7.26‰	354.56	罗玉仪	7.26‰	354.56
	黄笑通	7.26‰	354.56	黄学玲	7.26‰	354.56	罗敏仪	7.26‰	354.56
	黄笑霞	7.26‰	354.56	黄福如	7.26‰	354.56	罗润芳	7.26‰	354.56
	黄见芳	7.26‰	354.56	罗兰桂	7.26‰	354.56	罗志华	7.26‰	354.56
	黄锦芳	7.26‰	354.56	黄嘉欣	7.26‰	354.56	罗见齐	7.26‰	354.56
	黄笑新	7.26‰	354.56	黄嘉敏	7.26‰	354.56	赵润梅	7.26‰	354.56
	黄笑如	7.26‰	354.56	黄子华	7.26‰	354.56	罗带嫦	7.26‰	354.56
	黄耀辉	7.26‰	354.56	黄丽珍	7.26‰	354.56	罗桂兰	7.26‰	354.56
	黎齐香	7.26‰	354.56	黄子庭	7.26‰	354.56	罗子平	7.26‰	354.56
	黄见荣	7.26‰	354.56	黄玉婵	7.26‰	354.56	罗照和	7.26‰	354.56
	黄结荣	7.26‰	354.56	赵齐好	7.26‰	354.56	罗雪英	7.26‰	354.56
	陈玉英	7.26‰	354.56	黄一凡	7.26‰	354.56	罗佩怡	7.26‰	354.56
	黄润香	7.26‰	354.56	叶秀琼	7.26‰	354.56	罗照成	7.26‰	354.56
	叶满伦	7.26‰	354.56	黄杏芳	7.26‰	354.56	殷群彩	7.26‰	354.56
	黄杰华	7.26‰	354.56	黄锦洪	7.26‰	354.56	罗雪仪	7.26‰	354.56
	黄杰英	7.26‰	354.56	罗顺章	7.26‰	354.56	罗庆龙	7.26‰	354.56
	赵桂容	7.26‰	354.56	黄伴伦	7.26‰	354.56	罗美云	7.26‰	354.56
	黄建兰	7.26‰	354.56	黄晓东	7.26‰	354.56	罗惠兴	7.26‰	354.56
	黄建福	7.26‰	354.56	黄晓军	7.26‰	354.56	黄巧云	7.26‰	354.56
	黄佩如	7.26‰	354.56	黄日辉	7.26‰	354.56	罗子洪	7.26‰	354.56
	黄伟煜	7.26‰	354.56	黄新兰	7.26‰	354.56	罗伟文	7.26‰	354.56
	黄永年	7.26‰	354.56	黄艳妮	7.26‰	354.56	罗达文	7.26‰	354.56
	杨桂好	7.26‰	354.56	黄启扬	7.26‰	354.56	罗齐深	7.26‰	354.56
	黄月葵	7.26‰	354.56	黄景辉	7.26‰	354.56	罗满兴	7.26‰	354.56
	黄旭全	7.26‰	354.56	骆惠娣	7.26‰	354.56	罗梦兰	7.26‰	354.56
	黄彩璋	7.26‰	354.56	黄田妹	7.26‰	354.56	罗洪福	7.26‰	354.56
	黄家明	7.26‰	354.56	黄葵娣	7.26‰	354.56	林葵喜	7.26‰	354.56
	黄永球	7.26‰	354.56	黄凤贤	7.26‰	354.56	罗建文	7.26‰	354.56
	刘秀彰	7.26‰	354.56	黄海龙	7.26‰	354.56	罗汉文	7.26‰	354.56
	黄洪有	7.26‰	354.56	黄德龙	7.26‰	354.56	颜克熙	7.26‰	354.56
	黄有娣	7.26‰	354.56	黄叔辉	7.26‰	354.56	罗静怡	7.26‰	354.56
	黄带安	7.26‰	354.56	陈芳	7.26‰	354.56	罗齐寿	7.26‰	354.56
	黄敏坚	7.26‰	354.56	黄海荣	7.26‰	354.56	黄宝珍	7.26‰	354.56
	黄积玉	7.26‰	354.56	李素兰	7.26‰	354.56	罗嘉辉	7.26‰	354.56
	曾志成	7.26‰	354.56	黄进辉	7.26‰	354.56	罗思敏	7.26‰	354.56
	曾丽霞	7.26‰	354.56	黄燕欢	7.26‰	354.56	黄细芳	7.26‰	354.56
	黄锦全	7.26‰	354.56	黄国威	7.26‰	354.56	罗权发	7.26‰	354.56
	黄金花	7.26‰	354.56	黄国升	7.26‰	354.56	吕冰	7.26‰	354.56
	黄肖如	7.26‰	354.56	黄润全	7.26‰	354.56	罗见彩	7.26‰	354.56
	黄锦伟	7.26‰	354.56	张小玲	7.26‰	354.56	罗叔喜	7.26‰	354.56
	李凤伦	7.26‰	354.56	黄健聪	7.26‰	354.56	李丽芳	7.26‰	354.56
	黄洁怡	7.26‰	354.56	黄健文	7.26‰	354.56	罗珍寿	7.26‰	354.56
	黄逸淮	7.26‰	354.56	黄锦华	7.26‰	354.56	谢芳连	7.26‰	354.56
	黄锦柱	7.26‰	354.56	赵侃兰	7.26‰	354.56	罗丽华	7.26‰	354.56
	李淑珍	7.26‰	354.56	李笑兰	7.26‰	354.56	罗隆恩	7.26‰	354.55
	黄德平	7.26‰	354.55	黄成安	7.26‰	354.55	罗彩华	7.26‰	354.55
黄德文	7.26‰	354.55	黄惠茹	7.26‰	354.55	尹兰笑	7.26‰	354.55	
黄艳玲	7.26‰	354.55	黄瑞芬	7.26‰	354.55	罗德和	7.26‰	354.55	

应纳入养老保障范围的被征地农民名单

被征地农村集体经济组织	姓名	分配比例(‰)	补贴金额(元)	姓名	分配比例(‰)	补贴金额(元)	姓名	分配比例(‰)	补贴金额(元)
东莞市塘厦镇石潭埔股份经济联合社	黄惠光	7.26‰	354.55	黄伟良	7.26‰	354.55	李玉珍	7.26‰	354.55
	黄雪婷	7.26‰	354.55	黄翠怡	7.26‰	354.55	罗柏聪	7.26‰	354.55
	黄锦田	7.26‰	354.55	黄巧贤	7.26‰	354.55	罗洁仪	7.26‰	354.55
	叶玉群	7.26‰	354.55	黄礼品	7.26‰	354.55	罗金明	7.26‰	354.55
	叶伟彬	7.26‰	354.55	许国洪	7.26‰	354.55	利金玉	7.26‰	354.55
	黄笑娣	7.26‰	354.55	聂小垒	7.26‰	354.55	何惠婵	7.26‰	354.55
	赵悦	7.26‰	354.55	黄玉娣	7.26‰	354.55	罗南光	7.26‰	354.55
	黄慧军	7.26‰	354.55	张枝锦	7.26‰	354.55	罗柏坚	7.26‰	354.55
	黄沛霖	7.26‰	354.55	张泳欣	7.26‰	354.55	罗柏强	7.26‰	354.55
	黄柱兰	7.26‰	354.55	黄玉伦	7.26‰	354.55	罗艳欢	7.26‰	354.55
	尹德森	7.26‰	354.55	黄玉芸	7.26‰	354.55	罗再光	7.26‰	354.55
	黄尹全	7.26‰	354.55	覃嘉儿	7.26‰	354.55	刘定欢	7.26‰	354.55
	罗伦章	7.26‰	354.55	覃婉婷	7.26‰	354.55	罗敏芳	7.26‰	354.55
	黄润杰	7.26‰	354.55	黄婉兰	7.26‰	354.55	罗国良	7.26‰	354.55
	黄靖文	7.26‰	354.55	黄惠萍	7.26‰	354.55	罗世光	7.26‰	354.55
	黄雪春	7.26‰	354.55	黄桂梅	7.26‰	354.55	罗雅瑜	7.26‰	354.55
	罗映桃	7.26‰	354.55	黄良玉	7.26‰	354.55	罗庭光	7.26‰	354.55
	黄椅婷	7.26‰	354.55	黄运成	7.26‰	354.55	陈爱清	7.26‰	354.55
	黄泽民	7.26‰	354.55	袁伟强	7.26‰	354.55	罗永杰	7.26‰	354.55
	黄堂喜	7.26‰	354.55	叶桂兰	7.26‰	354.55	罗崇杰	7.26‰	354.55
	李彩英	7.26‰	354.55	袁静云	7.26‰	354.55	罗德光	7.26‰	354.55
	黄绮婷	7.26‰	354.55	袁静瑶	7.26‰	354.55	刘彩娣	7.26‰	354.55
	黄明慧	7.26‰	354.55	黄俏媚	7.26‰	354.55	罗茂林	7.26‰	354.55
	黄志明	7.26‰	354.55	林艳琪	7.26‰	354.55	谢爱喜	7.26‰	354.55
	刘曲园	7.26‰	354.55	黄亮欢	7.26‰	354.55	罗雪良	7.26‰	354.55
	黄淑映	7.26‰	354.55	黄德寿	7.26‰	354.55	罗柱安	7.26‰	354.55
	黄淑怡	7.26‰	354.55	黄丽英	7.26‰	354.55	李傍娇	7.26‰	354.55
	黄俊杰	7.26‰	354.55	黄柱根	7.26‰	354.55	罗智民	7.26‰	354.55
	黄照和	7.26‰	354.55	黄晓婷	7.26‰	354.55	罗智贤	7.26‰	354.55
	骆美英	7.26‰	354.55	黄见寿	7.26‰	354.55	杨欢娣	7.26‰	354.55
	黄颖欣	7.26‰	354.55	黄雪玲	7.26‰	354.55	罗派旺	7.26‰	354.55
	黄颖琳	7.26‰	354.55	骆东霞	7.26‰	354.55	罗沛旺	7.26‰	354.55
	黄丞丰	7.26‰	354.55	黄效培	7.26‰	354.55	李菊兰	7.26‰	354.55
	赵伟琼	7.26‰	354.55	徐瑞兰	7.26‰	354.55	罗凤伦	7.26‰	354.55
	黄颖津	7.26‰	354.55	黄和兴	7.26‰	354.55	罗杰龙	7.26‰	354.55
	黄颖文	7.26‰	354.55	黄静雯	7.26‰	354.55	罗观旺	7.26‰	354.55
	黄国明	7.26‰	354.55	黄浩江	7.26‰	354.55	黄引章	7.26‰	354.55
	黄洪娣	7.26‰	354.55	黄玉堂	7.26‰	354.55	罗海明	7.26‰	354.55
	黄咏雅	7.26‰	354.55	黄坤梅	7.26‰	354.55	罗志明	7.26‰	354.55
	黄伟坚	7.26‰	354.55	黄凤琼	7.26‰	354.55	罗文慰	7.26‰	354.55
	张雪芳	7.26‰	354.55	黄少芳	7.26‰	354.55	罗玉娇	7.26‰	354.55
	黄雅麟	7.26‰	354.55	黄达成	7.26‰	354.55	罗卫敏	7.26‰	354.55
	黄乐兴	7.26‰	354.55	黄永成	7.26‰	354.55	罗卫杰	7.26‰	354.55
	黄锦尚	7.26‰	354.55	黄满寿	7.26‰	354.55	罗卫琴	7.26‰	354.55
	黄万兴	7.26‰	354.55	黄肖玲	7.26‰	354.55	黄效贤	7.26‰	354.55
庄婵	7.26‰	354.55	李容珍	7.26‰	354.55	罗锦尚	7.26‰	354.55	
黄燕华	7.26‰	354.55	黄秋明	7.26‰	354.55	李彬源	7.26‰	354.55	
黄燕珍	7.26‰	354.55	黄润开	7.26‰	354.55	李玉婷	7.26‰	354.55	
黄俊杰	7.26‰	354.55	李少华	7.26‰	354.55	罗炳南	7.26‰	354.55	
杨伟灵	7.26‰	354.55	黄晓明	7.26‰	354.55	罗顺喜	7.26‰	354.55	

应纳入养老保障范围的被征地农民名单

被征地农村集体经济组织	姓名	分配比例 (‰)	补贴金额 (元)	姓名	分配比例 (‰)	补贴金额 (元)	姓名	分配比例 (‰)	补贴金额 (元)
东莞市塘厦镇石潭埔股份经济联合社	黄婉芳	7.26‰	354.55	黄浩明	7.26‰	354.55	罗健盛	7.26‰	354.55
	黄崇杰	7.26‰	354.55	黄倩雯	7.26‰	354.55	罗伟滔	7.26‰	354.55
	罗侃多	7.26‰	354.55	黄泽城	7.26‰	354.55	罗海斌	7.26‰	354.55
	黄寿通	7.26‰	354.55	李瑞连	7.26‰	354.55	罗启铭	7.26‰	354.55
	黄晃耀	7.26‰	354.55	黄国良	7.26‰	354.55	罗晓琳	7.26‰	354.55
	黄薛荣	7.26‰	354.55	黄炽专	7.26‰	354.55	黄妙霞	7.26‰	354.55
	黄海兰	7.26‰	354.55	黄炽添	7.26‰	354.55	罗智斌	7.26‰	354.55
	黄文杰	7.26‰	354.55	罗素红	7.26‰	354.55	罗茵瑜	7.26‰	354.55
	黄伴好	7.26‰	354.55	黄祥喜	7.26‰	354.55	欧阳海燕	7.26‰	354.55
	黄却培	7.26‰	354.55	刘浪洪	7.26‰	354.55	罗国何	7.26‰	354.55
	黄却新	7.26‰	354.55	黄丽嫦	7.26‰	354.55	殷连欢	7.26‰	354.55
	刘润开	7.26‰	354.55	黄应发	7.26‰	354.55	罗润彰	7.26‰	354.55
	黄亮成	7.26‰	354.55	黄志伟	7.26‰	354.55	罗伟洪	7.26‰	354.55
	黄国明	7.26‰	354.55	黄志明	7.26‰	354.55	罗连结	7.26‰	354.55
	黄桂兰	7.26‰	354.55	黄桂燕	7.26‰	354.55	林云开	7.26‰	354.55
	黄浩贤	7.26‰	354.55	黄振华	7.26‰	354.55	罗海金	7.26‰	354.55
	黎有群	7.26‰	354.55	黄建成	7.26‰	354.55	罗灿荣	7.26‰	354.55
	黄寿灵	7.26‰	354.55	杨海琳	7.26‰	354.55	赵爱华	7.26‰	354.55
	黄志坤	7.26‰	354.55	黄展聪	7.26‰	354.55	罗合和	7.26‰	354.55
	黄志辉	7.26‰	354.55	黄东成	7.26‰	354.55	赖翠玲	7.26‰	354.55
	黄国保	7.26‰	354.55	罗带欢	7.26‰	354.55	罗幸柔	7.26‰	354.55
	黄效团	7.26‰	354.55	黄咏强	7.26‰	354.55	罗赐景	7.26‰	354.55
	叶杏琼	7.26‰	354.55	黄素茹	7.26‰	354.55	罗幸悦	7.26‰	354.55
	黄满坤	7.26‰	354.55	黄裕容	7.26‰	354.55	罗合同	7.26‰	354.55
	黄满林	7.26‰	354.55	罗云娣	7.26‰	354.55	殷鸿喜	7.26‰	354.55
	黄效成	7.26‰	354.55	黄衍芬	7.26‰	354.55	罗雪华	7.26‰	354.55
	黄颖怡	7.26‰	354.55	黄景和	7.26‰	354.55	罗嘉敏	7.26‰	354.55
	罗琼章	7.26‰	354.55	董玉玉	7.26‰	354.55	罗柏宁	7.26‰	354.55
	黄颖茵	7.26‰	354.55	黄锐杰	7.26‰	354.55	罗合晃	7.26‰	354.55
	黄耀成	7.26‰	354.55	黄亮光	7.26‰	354.55	冯丽芳	7.26‰	354.55
	李玉兰	7.26‰	354.55	赵秀芳	7.26‰	354.55	罗文琛	7.26‰	354.55
	黄芷霜	7.26‰	354.55	黄志军	7.26‰	354.55	罗东就	7.26‰	354.55
	黄彩群	7.26‰	354.55	黄志文	7.26‰	354.55	钟燕玲	7.26‰	354.55
	黄燕兰	7.26‰	354.55	黄腾锋	7.26‰	354.55	罗润敏	7.26‰	354.55
	黄秀兰	7.26‰	354.55	罗和好	7.26‰	354.55	罗志斌	7.26‰	354.55
	黄德成	7.26‰	354.55	黄效光	7.26‰	354.55	罗家好	7.26‰	354.55
	黄艳妹	7.26‰	354.55	黄广全	7.26‰	354.55	罗康宁	7.26‰	354.55
	黄韵诗	7.26‰	354.55	朱顺娇	7.26‰	354.55	杨逢笑	7.26‰	354.55
	黄寿如	7.26‰	354.55	黄子茹	7.26‰	354.55	罗秀英	7.26‰	354.55
	李秀勤	7.26‰	354.55	黄子龙	7.26‰	354.55	罗志伟	7.26‰	354.55
	黄海坚	7.26‰	354.55	黄子泳	7.26‰	354.55	罗嘉欣	7.26‰	354.55
	张小妹	7.26‰	354.55	黄伟文	7.26‰	354.55	罗康全	7.26‰	354.55
	黄晓虹	7.26‰	354.55	黄映兰	7.26‰	354.55	罗丽青	7.26‰	354.55
	黄奕叶	7.26‰	354.55	黄俊超	7.26‰	354.55	罗秀娟	7.26‰	354.55
	罗齐好	7.26‰	354.55	黄泳萍	7.26‰	354.55	罗裕萍	7.26‰	354.55
黄焕彰	7.26‰	354.55	刘玉英	7.26‰	354.55	罗永仪	7.26‰	354.55	
黄基稳	7.26‰	354.55	黄泰安	7.26‰	354.55	罗桂文	7.26‰	354.55	
黄寿清	7.26‰	354.55	黄素娥	7.26‰	354.55	罗润平	7.26‰	354.55	
罗玉棠	7.26‰	354.55	黄凯盈	7.26‰	354.55	罗燕玲	7.26‰	354.55	
黄石飞	7.26‰	354.55	黄家安	7.26‰	354.55	罗秀兰	7.26‰	354.55	

应纳入养老保障范围的被征地农民名单

被征地农村集体经济组织	姓名	分配比例(‰)	补贴金额(元)	姓名	分配比例(‰)	补贴金额(元)	姓名	分配比例(‰)	补贴金额(元)
东莞市塘厦镇石潭埔股份经济联合社	黄淑敏	7.26‰	354.55	钟佩兰	7.26‰	354.55	罗海源	7.26‰	354.55
	黄远聪	7.26‰	354.55	黄辉雄	7.26‰	354.55	罗运时	7.26‰	354.55
	陈早红	7.26‰	354.55	黄瑞华	7.26‰	354.55	李再伦	7.26‰	354.55
	黄满灵	7.26‰	354.55	朱群娣	7.26‰	354.55	罗连辉	7.26‰	354.55
	黄智映	7.26‰	354.55	黄德超	7.26‰	354.55	罗静欣	7.26‰	354.55
	黄佩雯	7.26‰	354.55	黄雪媚	7.26‰	354.55	罗浩辉	7.26‰	354.55
	叶莲娣	7.26‰	354.55	黄柱良	7.26‰	354.55	罗念恩	7.26‰	354.55
	黄素芬	7.26‰	354.55	罗亦欢	7.26‰	354.55	梁月友	7.26‰	354.55
	黄凯珍	7.26‰	354.55	黄婉娣	7.26‰	354.55	罗丽芳	7.26‰	354.55
	黄凯均	7.26‰	354.55	黄仲如	7.26‰	354.55	罗洁兰	7.26‰	354.55
	黄奕朋	7.26‰	354.55	黄卫通	7.26‰	354.55	罗美芳	7.26‰	354.55
	黄秀珍	7.26‰	354.55	刘淑莲	7.26‰	354.55	罗杰强	7.26‰	354.55
	黄儒兴	7.26‰	354.55	黄瀚琳	7.26‰	354.55	罗洁贤	7.26‰	354.55
	黄儒祖	7.26‰	354.55	黄伦有	7.26‰	354.55	罗少洪	7.26‰	354.55
	华英	7.26‰	354.55	黄秀兰	7.26‰	354.55	黄玉英	7.26‰	354.55
	黄颖妍	7.26‰	354.55	黄伟国	7.26‰	354.55	罗俊华	7.26‰	354.55
	黄积善	7.26‰	354.55	黄志荣	7.26‰	354.55	罗俊良	7.26‰	354.55
	黄笑欢	7.26‰	354.55	李凤娇	7.26‰	354.55	赵亮娇	7.26‰	354.55
	黄寿何	7.26‰	354.55	黄志辉	7.26‰	354.55	杨彩云	7.26‰	354.55
	殷肖珍	7.26‰	354.55	黄钻娣	7.26‰	354.55	罗满华	7.26‰	354.55
	黄雪梅	7.26‰	354.55	黄伟成	7.26‰	354.55	罗美华	7.26‰	354.55
	黄雪雅	7.26‰	354.55	何淑娟	7.26‰	354.55	麦年顺	7.26‰	354.55
	黄镜南	7.26‰	354.55	刘福璋	7.26‰	354.55	罗奕月	7.26‰	354.55
	黄带欢	7.26‰	354.55	黄荣坚	7.26‰	354.55	郑家荣	7.26‰	354.55
	黄敏菁	7.26‰	354.55	黄志成	7.26‰	354.55	李见好	7.26‰	354.55
	黄浩源	7.26‰	354.55	封萍	7.26‰	354.55	罗杰星	7.26‰	354.55
	冯莲娣	7.26‰	354.55	黄柏强	7.26‰	354.55	罗泽锋	7.26‰	354.55
	谢春花	7.26‰	354.55	黄福成	7.26‰	354.55	罗秀连	7.26‰	354.55
	黄敏茹	7.26‰	354.55	黄国平	7.26‰	354.55	罗托新	7.26‰	354.55
	黄润桂	7.26‰	354.55	黄超斌	7.26‰	354.55	罗裕辉	7.26‰	354.55
	叶凤群	7.26‰	354.55	黄伟房	7.26‰	354.55	罗合利	7.26‰	354.55
	黄怡心	7.26‰	354.55	叶锦娣	7.26‰	354.55	吴艳群	7.26‰	354.55
	罗带福	7.26‰	354.55	黄桂有	7.26‰	354.55	罗庆棠	7.26‰	354.55
	黄月英	7.26‰	354.55	黄秀华	7.26‰	354.55	罗绍棠	7.26‰	354.55
	刘敬莲	7.26‰	354.55	黄静贤	7.26‰	354.55	黄永红	7.26‰	354.55
	黄国有	7.26‰	354.55	黄伟斌	7.26‰	354.55	黄月章	7.26‰	354.55
	黄嘉瑜	7.26‰	354.55	黄国林	7.26‰	354.55	黄敏章	7.26‰	354.55
	黄耀秋	7.26‰	354.55	黄永杰	7.26‰	354.55	黄智盛	7.26‰	354.55
	赵积善	7.26‰	354.55	林凤	7.26‰	354.55	黄引祥	7.26‰	354.55
	黄正洪	7.26‰	354.55	黄润森	7.26‰	354.55	黄盛棠	7.26‰	354.55
	黄正强	7.26‰	354.55	黄寿英	7.26‰	354.55	黄棠彰	7.26‰	354.55
	黄效辉	7.26‰	354.55	黄衬喜	7.26‰	354.55	黄永球	7.26‰	354.55
	姚锦善	7.26‰	354.55	黄志堂	7.26‰	354.55	刘品娣	7.26‰	354.55
	黄满华	7.26‰	354.55	黄礼云	7.26‰	354.55	黄倩文	7.26‰	354.55
	黄礼芳	7.26‰	354.55	黄珍妹	7.26‰	354.55	黄伟宾	7.26‰	354.55
	后庭雨	7.26‰	354.55	黄润强	7.26‰	354.55	黄玉堂	7.26‰	354.55
	黄海英	7.26‰	354.55	黄敏怡	7.26‰	354.55	李美红	7.26‰	354.55
	黄卫民	7.26‰	354.55	黄善喜	7.26‰	354.55	黄晓文	7.26‰	354.55
黄德和	7.26‰	354.55	罗洪丽	7.26‰	354.55	黄浩斌	7.26‰	354.55	
黄静仪	7.26‰	354.55	黄润玲	7.26‰	354.55	冯满兰	7.26‰	354.55	

应纳入养老保障范围的被征地农民名单

被征地农村集体经济组织	姓名	分配比例 (‰)	补贴金额 (元)	姓名	分配比例 (‰)	补贴金额 (元)	姓名	分配比例 (‰)	补贴金额 (元)
东莞市塘厦镇石潭埔股份经济联社	黄伟雄	7.26‰	354.55	黄恩开	7.26‰	354.55	黄玉英	7.26‰	354.55
	黄凤英	7.26‰	354.55	黄秀华	7.26‰	354.55	黄齐欢	7.26‰	354.55
	黄金就	7.26‰	354.55	黄焕章	7.26‰	354.55	刘焕霞	7.26‰	354.55
	黄国华	7.26‰	354.55	黄水明	7.26‰	354.55	黄慧卿	7.26‰	354.55
	黄秀珍	7.26‰	354.55	黄全寿	7.26‰	354.55	黄巧云	7.26‰	354.55
	黄秀霞	7.26‰	354.55	黄月兰	7.26‰	354.55	黄财顺	7.26‰	354.55
	黄秀丽	7.26‰	354.55	冯同喜	7.26‰	354.55	罗秀英	7.26‰	354.55
	黄九祥	7.26‰	354.55	黄婉笑	7.26‰	354.55	黄嘉欣	7.26‰	354.55
	刘惠娇	7.26‰	354.55	黄伦娣	7.26‰	354.55	黄广成	7.26‰	354.55
	黄建生	7.26‰	354.55	黄玉欢	7.26‰	354.55	黄齐顺	7.26‰	354.55
	黄德生	7.26‰	354.55	黄锡坤	7.26‰	354.55	黄彩群	7.26‰	354.55
	黄进祥	7.26‰	354.55	黄想明	7.26‰	354.55	黄文雅	7.26‰	354.55
	刘凤琼	7.26‰	354.55	黄善林	7.26‰	354.55	黄惠鹏	7.26‰	354.55
	黄耀华	7.26‰	354.55	赵丽娇	7.26‰	354.55	黄和兴	7.26‰	354.55
	黄晓琳	7.26‰	354.55	黄艳嫦	7.26‰	354.55	黄群娣	7.26‰	354.55
	黄惠和	7.26‰	354.55	黄艳清	7.26‰	354.55	黄润华	7.26‰	354.55
	叶燕琼	7.26‰	354.55	黄寿如	7.26‰	354.55	林瑞意	7.26‰	354.55
	黄晓君	7.26‰	354.55	李带娣	7.26‰	354.55	黄汉聪	7.26‰	354.55
	黄天咏	7.26‰	354.55	罗凤英	7.26‰	354.55	黄泳琴	7.26‰	354.55
	李钻有	7.26‰	354.55	黄敏贤	7.26‰	354.55	刘凤嫦	7.26‰	354.55
	黄润兴	7.26‰	354.55	黄立文	7.26‰	354.55	黄笑君	7.26‰	354.55
	黄自怀	7.26‰	354.55	黄卓文	7.26‰	354.55	黄见平	7.26‰	354.55
	黄小云	7.26‰	354.55	黄德良	7.26‰	354.55	林丽勤	7.26‰	354.55
	黄自和	7.26‰	354.55	林贱喜	7.26‰	354.55	黄燕彬	7.26‰	354.55
	王火英	7.26‰	354.55	黄剑根	7.26‰	354.55	黄见成	7.26‰	354.55
	黄自明	7.26‰	354.55	黄婉琼	7.26‰	354.55	黄益寿	7.26‰	354.55
	罗伟英	7.26‰	354.55	黄婉芳	7.26‰	354.55	李想敬	7.26‰	354.55
	黄旭坤	7.26‰	354.55	黄德深	7.26‰	354.55	黄润东	7.26‰	354.55
	陈勤有	7.26‰	354.55	胡洁燕	7.26‰	354.55	黄子华	7.26‰	354.55
	黄晓峰	7.26‰	354.55	胡玉琼	7.26‰	354.55	黄南寿	7.26‰	354.55
	黄艳婷	7.26‰	354.55	黄永昌	7.26‰	354.55	唐建业	7.26‰	354.55
	黄晓东	7.26‰	354.55	刘映嫦	7.26‰	354.55	黄裕就	7.26‰	354.55
	黄旭昌	7.26‰	354.55	黄学伦	7.26‰	354.55	黄志锋	7.26‰	354.55
	赵敬芳	7.26‰	354.55	黄德明	7.26‰	354.55	黄瑞容	7.26‰	354.55
	黄子康	7.26‰	354.55	楚亚娟	7.26‰	354.55	黄裕洪	7.26‰	354.55
	黄巧怡	7.26‰	354.55	黄杰龙	7.26‰	354.55	李伦兴	7.26‰	354.55
	黄敬娣	7.26‰	354.55	刘明欢	7.26‰	354.55	黄珠妹	7.26‰	354.55
	黄泽光	7.26‰	354.55	黄燕辉	7.26‰	354.55	黄伟明	7.26‰	354.55
	罗伴兴	7.26‰	354.55	黄碧容	7.26‰	354.55	黄桂洪	7.26‰	354.55
	黄健峰	7.26‰	354.55	黄梓轩	7.26‰	354.55	李善平	7.26‰	354.55
	黄旭林	7.26‰	354.55	黄燕芬	7.26‰	354.55	黄金凤	7.26‰	354.55
	陈群娣	7.26‰	354.55	刘丽娇	7.26‰	354.55	黄秀文	7.26‰	354.55
	黄婉珍	7.26‰	354.55	黄彩凤	7.26‰	354.55	黄家明	7.26‰	354.55
	黄广成	7.26‰	354.55	黄凤兰	7.26‰	354.55	黄桂寿	7.26‰	354.55
	黄燕华	7.26‰	354.55	黄永培	7.26‰	354.55	黄伟婵	7.26‰	354.55
黄冠良	7.26‰	354.55	黄燕良	7.26‰	354.55	黄伟福	7.26‰	354.55	
赖谷女	7.26‰	354.55	钟善兴	7.26‰	354.55	罗平	7.26‰	354.55	
黄宇君	7.26‰	354.55	黄茵	7.26‰	354.55	黄俊焯	7.26‰	354.55	
黄冠平	7.26‰	354.55	黄国平	7.26‰	354.55	黄胜祥	7.26‰	354.55	
张爱群	7.26‰	354.55	黄丽敬	7.26‰	354.55	黄带彰	7.26‰	354.55	

应纳入养老保障范围的被征地农民名单

被征地农村集体经济组织	姓名	分配比例(‰)	补贴金额(元)	姓名	分配比例(‰)	补贴金额(元)	姓名	分配比例(‰)	补贴金额(元)
东莞市塘厦镇石潭埔股份经济联合社	黄八满	7.26‰	354.55	黄德和	7.26‰	354.55	黄运兴	7.26‰	354.55
	黄侃洪	7.26‰	354.55	罗见英	7.26‰	354.55	温世风	7.26‰	354.55
	黄桂兰	7.26‰	354.55	黄钰婷	7.26‰	354.55	赵罗月	7.26‰	354.55
	黄植荣	7.26‰	354.55	黄耀和	7.26‰	354.55	黄群彰	7.26‰	354.55
	黄八洪	7.26‰	354.55	赵小玲	7.26‰	354.55	黄顺宁	7.26‰	354.55
	黄笑珍	7.26‰	354.55	黄满华	7.26‰	354.55	刘艳华	7.26‰	354.55
	黄锡培	7.26‰	354.55	冯顺群	7.26‰	354.55	黄添铭	7.26‰	354.55
	黄锡涛	7.26‰	354.55	黄嘉铭	7.26‰	354.55	黄润初	7.26‰	354.55
	黄锡洋	7.26‰	354.55	黄运洪	7.26‰	354.55	朱兰欢	7.26‰	354.55
	黄八齐	7.26‰	354.55	黄培好	7.26‰	354.55	黄庭威	7.26‰	354.55
	冯自敬	7.26‰	354.55	黄衬欢	7.26‰	354.55	黄锦昌	7.26‰	354.55
	黄礼英	7.26‰	354.55	黄志欢	7.26‰	354.55	罗善棠	7.26‰	354.55
	黄奕文	7.26‰	354.55	黄兰英	7.26‰	354.55	黄国强	7.26‰	354.55
	黄子敬	7.26‰	354.55	黄雪仪	7.26‰	354.55	黄少强	7.26‰	354.55
	何雁甜	7.26‰	354.55	黄成欢	7.26‰	354.55	黄锦棠	7.26‰	354.55
	黄群兴	7.26‰	354.55	李英	7.26‰	354.55	刘丽娟	7.26‰	354.55
	黄泽荣	7.26‰	354.55	黄国辉	7.26‰	354.55	黄彩凤	7.26‰	354.55
	罗尚欢	7.26‰	354.55	黄淦欢	7.26‰	354.55	黄启荣	7.26‰	354.55
	黄乐明	7.26‰	354.55	王晓华	7.26‰	354.55	黄家荣	7.26‰	354.55
	黄荣华	7.26‰	354.55	黄嘉怡	7.26‰	354.55	黄善棠	7.26‰	354.55
	黄凤勤	7.26‰	354.55	黄玉良	7.26‰	354.55	刘品娣	7.26‰	354.55
	黄岳海	7.26‰	354.55	李仲群	7.26‰	354.55	黄德辉	7.26‰	354.55
	黄寿祥	7.26‰	354.55	黄会连	7.26‰	354.55	黄广辉	7.26‰	354.55
	黄仕兰	7.26‰	354.55	黄伟强	7.26‰	354.55	黄玉伦	7.26‰	354.55
	黄达成	7.26‰	354.55	黄伟勤	7.26‰	354.55	黄厚彰	7.26‰	354.55
	黄敏玲	7.26‰	354.55	黄金芬	7.26‰	354.55	黄汉东	7.26‰	354.55
	黄金华	7.26‰	354.55	黄连英	7.26‰	354.55	黄嘉杰	7.26‰	354.55
	利财顺	7.26‰	354.55	刘秀兴	7.26‰	354.55	黄见东	7.26‰	354.55
	黄兰英	7.26‰	354.55	黄换娣	7.26‰	354.55	黄培桂	7.26‰	354.55
	黄礼英	7.26‰	354.55	黄应深	7.26‰	354.55	黄咏仪	7.26‰	354.55
	黄礼稳	7.26‰	354.55	罗满玲	7.26‰	354.55	黄志德	7.26‰	354.55
	黄金明	7.26‰	354.55	黄泽全	7.26‰	354.55	黄锦余	7.26‰	354.55
	蓝建英	7.26‰	354.55	黄建成	7.26‰	354.55	林玉莲	7.26‰	354.55
	黄润和	7.26‰	354.55	李自敬	7.26‰	354.55	黄楚君	7.26‰	354.55
	黄秀霞	7.26‰	354.55	黄耀辉	7.26‰	354.55	黄晓华	7.26‰	354.55
	黄健和	7.26‰	354.55	黄丽娟	7.26‰	354.55	黄国豪	7.26‰	354.55
	黄伟英	7.26‰	354.55	黄镜华	7.26‰	354.55	黄家豪	7.26‰	354.55
	冯锡妹	7.26‰	354.55	黄广辉	7.26‰	354.55	黄培康	7.26‰	354.55
	黄浩文	7.26‰	354.55	黄婉娇	7.26‰	354.55	李财兴	7.26‰	354.55
	黄艳兰	7.26‰	354.55	黄丽君	7.26‰	354.55	黄玉国	7.26‰	354.55
	黄彩玲	7.26‰	354.55	黄杰华	7.26‰	354.55	黄玉霞	7.26‰	354.55
	黄尚华	7.26‰	354.55	黄汉明	7.26‰	354.55	黄杨胜	7.26‰	354.55
	黄秀连	7.26‰	354.55	叶见欢	7.26‰	354.55	黄开娣	7.26‰	354.55
	黄晓君	7.26‰	354.55	黄丽华	7.26‰	354.55	黄寿祥	7.26‰	354.55
	黄美有	7.26‰	354.55	黄永辉	7.26‰	354.55	罗积欢	7.26‰	354.55
孙桂尚	7.26‰	354.55	黄秀兰	7.26‰	354.55	黄丽映	7.26‰	354.55	
黄祥清	7.26‰	354.55	黄淑如	7.26‰	354.55	黄华东	7.26‰	354.55	
欧敬珍	7.26‰	354.55	黄永雄	7.26‰	354.55	黄效东	7.26‰	354.55	
黄文峰	7.26‰	354.55	黄见欢	7.26‰	354.55	黄艳青	7.26‰	354.55	
黄苑婧	7.26‰	354.55	黄杰聪	7.26‰	354.55	黄永昌	7.26‰	354.55	

应纳入养老保障范围的被征地农民名单

被征地农村集体经济组织	姓名	分配比例 (‰)	补贴金额 (元)	姓名	分配比例 (‰)	补贴金额 (元)	姓名	分配比例 (‰)	补贴金额 (元)
东莞市塘厦镇石潭埔股份经济联合社	罗笑珍	7.26‰	354.55	黄润成	7.26‰	354.55	李傍兴	7.26‰	354.55
	黄俊廷	7.26‰	354.55	罗满娣	7.26‰	354.55	黄玉平	7.26‰	354.55
	刘傍娇	7.26‰	354.55	黄艳玲	7.26‰	354.55	黄结映	7.26‰	354.55
	黄伦有	7.26‰	354.55	黄艳婷	7.26‰	354.55	黄引娣	7.26‰	354.55
	胡卓强	7.26‰	354.55	黄艳章	7.26‰	354.55	黄秀媚	7.26‰	354.55
	黄品红	7.26‰	354.55	黄永良	7.26‰	354.55	陈丽香	7.26‰	354.55
	胡文德	7.26‰	354.55	黄李群	7.26‰	354.55	黄美敬	7.26‰	354.55
	黄派林	7.26‰	354.55	黄永光	7.26‰	354.55	刘晓颖	7.26‰	354.55
	罗裕明	7.26‰	354.55	黄效安	7.26‰	354.55	罗丽云	7.26‰	354.55
	黄耀强	7.26‰	354.55						
合计	分配比例 (%)		100%	补贴金额 (元)		488575.8元			

163094.97

162740.42

162740.41

