

东莞市人民政府征收土地补偿安置方案公告

(2)〔2024〕第3号

为实现土地集约利用，保证塘厦镇福地公园二期公墓工程建设，提高区域土地利用效益，东莞市人民政府拟征收东莞市塘厦镇蛟乙塘股份经济联合社的集体土地 1.8111 公顷。具体征地范围以征地地形图红线圈定和坐标标定的位置为准（见征地范围红线图）。根据《中华人民共和国土地管理法》第 47 条规定，现拟定了《征收土地补偿安置方案》，并将有关内容和事项公告如下：

一、土地补偿安置标准（万元/公顷）

| 被征地农村集体经济组织 | 耕地 | 园地 | 林地 | 草地 | 其他农用地 | 建设用地 | 未利用地 |
|---------------|----|-----|-----|----|-------|------|------|
| 塘厦镇蛟乙塘股份经济联合社 | / | 288 | 288 | / | 288 | / | / |

二、被征地农村集体经济组织征地面积及补偿安置费用

| 被征地农村集体经济组织 | 总面积 (公顷) | 耕地 (公顷) | 园地 (公顷) | 林地 (公顷) | 草地 (公顷) | 其他农用地 (公顷) | 建设用地 (公顷) | 未利用地 (公顷) | 青苗补偿费 (万元) | 地上附作物 补偿费 (万元) | 征地总费用 (万元) |
|------------------|-------------|------------|------------|------------|------------|---------------|--------------|--------------|---------------|----------------------|---------------|
| 东莞市塘厦镇蛟乙塘股份经济联合社 | 1.8111 | 0.0000 | 1.6495 | 0.1128 | 0.0000 | 0.0488 | 0.0000 | 0.0000 | 0.0000 | 0.0000 | 521.5968 |
| 合计 | 1.8111 | 0.0000 | 1.6495 | 0.1128 | 0.0000 | 0.0488 | 0.0000 | 0.0000 | 0.0000 | 0.0000 | |

三、农业人员安置

发放货币安置。

四、留用地安置

留用地按实际征地面积的 10%划留给被征地集体（即 0.1811 公顷），根据被征地村集体意愿折算成货币补偿，折算补偿标准为 730 万元/公顷，补偿总额为 132.2030 万元。

五、社保安置

本次征收土地涉及应参加养老保险的被征地农民人数为 1159 人（详见附件）。按照《广东省人民政府办公厅转发省人力资源社会保障厅关于进一步完善我省被征地农民养老保障政策意见的通知》（粤府办〔2021〕22 号）和《东莞市人民政府办公室转发广东省人民政府办公厅转发广东省人力资源和社会保障厅关于进一步完善我省被征地农民养老保障政策意见的通知》（东府办〔2022〕4 号）要求，该征地项目按征地安置补偿方案制定时我市平均每亩征收农用地地区片综合地价 16.2 万元/亩的 15%筹集征地社保费，共需缴纳被征地农民养老保障资金 660145.95 元。

六、反映意见和申请听证期限

征地补偿安置方案公告征集意见期限为公告张贴之日起 30 日。拟征收土地的集体经济组织及其成员、使用权人或实际使用人对征地补偿安置方案有不同意见的，请于公告张贴之日起 30 日内以书面形式向东莞市人民政府提出。

七、补偿登记：拟征土地的所有权人、使用权人应当在本公告张贴之日起 30 日内，持不动产权属证明材料办理补偿登记。

八、反映意见、提交听证申请和补偿登记地点：塘厦镇迎宾大道 13 号行政办事服务大楼四楼规划管理所（联系人：凡吉平，联系电话：0769-82620663）

特此公告。

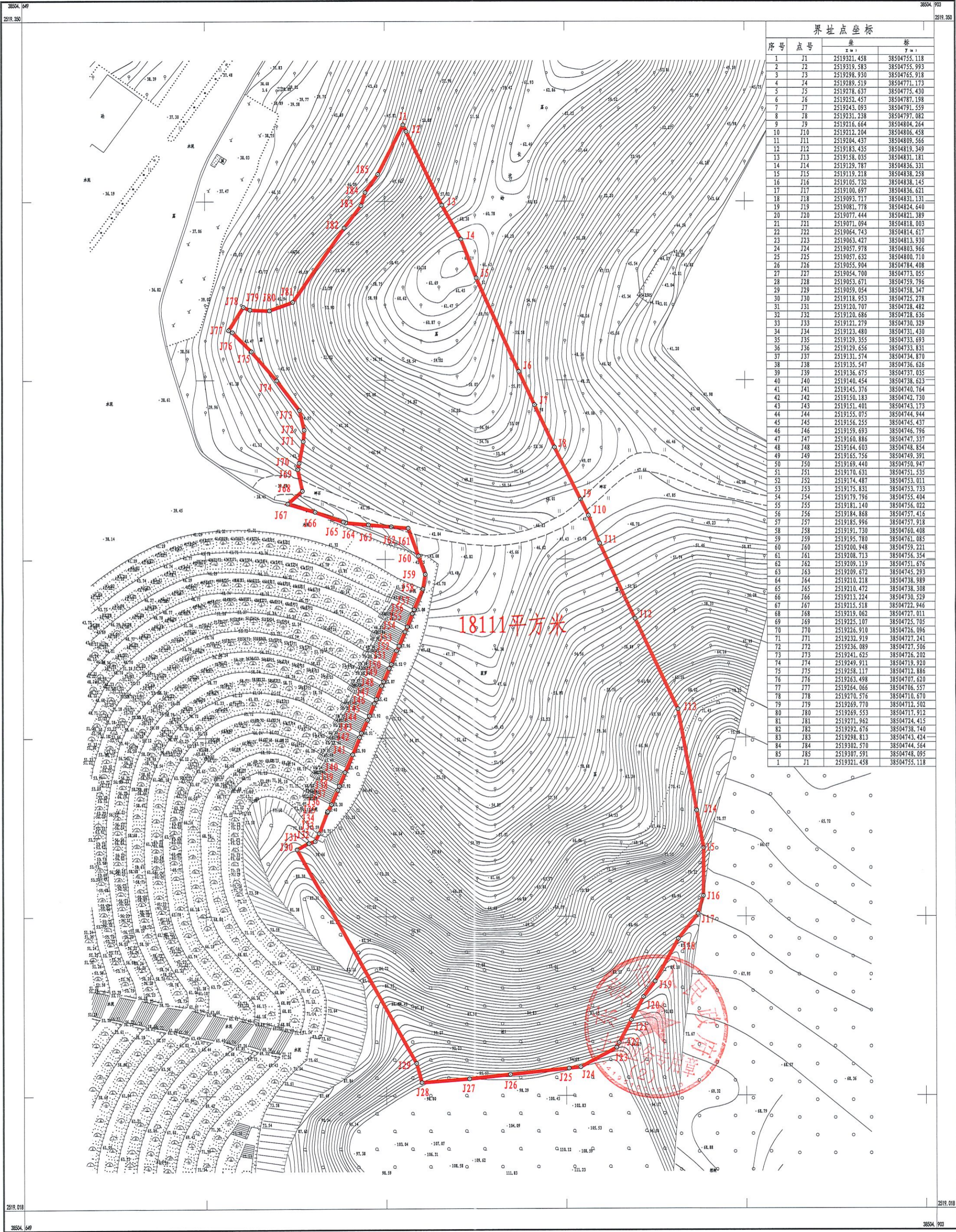
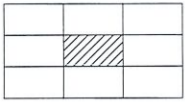
附件：1、征地范围红线图

2、应纳入养老保障范围的被征地农民名单



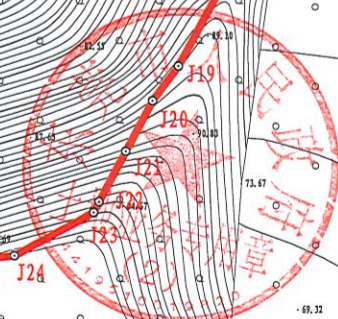
公开方式：主动公开

征地范围红线图
2519.018-38504.649



| 界址点坐标 | | | |
|-------|-----|-------------|--------------|
| 序号 | 点号 | 坐标 | |
| | | X (m) | Y (m) |
| 1 | J1 | 2519321.458 | 38504755.118 |
| 2 | J2 | 2519319.583 | 38504755.993 |
| 3 | J3 | 2519298.930 | 38504765.918 |
| 4 | J4 | 2519289.519 | 38504771.173 |
| 5 | J5 | 2519278.637 | 38504775.430 |
| 6 | J6 | 2519252.457 | 38504787.198 |
| 7 | J7 | 2519243.093 | 38504791.559 |
| 8 | J8 | 2519231.238 | 38504797.082 |
| 9 | J9 | 2519216.664 | 38504804.264 |
| 10 | J10 | 2519212.204 | 38504806.458 |
| 11 | J11 | 2519204.437 | 38504809.566 |
| 12 | J12 | 2519183.435 | 38504819.349 |
| 13 | J13 | 2519158.035 | 38504831.181 |
| 14 | J14 | 2519129.787 | 38504836.331 |
| 15 | J15 | 2519119.218 | 38504838.258 |
| 16 | J16 | 2519105.732 | 38504838.145 |
| 17 | J17 | 2519100.697 | 38504836.621 |
| 18 | J18 | 2519093.717 | 38504831.131 |
| 19 | J19 | 2519081.778 | 38504824.640 |
| 20 | J20 | 2519077.444 | 38504821.389 |
| 21 | J21 | 2519071.094 | 38504818.003 |
| 22 | J22 | 2519064.743 | 38504814.617 |
| 23 | J23 | 2519063.427 | 38504813.930 |
| 24 | J24 | 2519057.978 | 38504803.966 |
| 25 | J25 | 2519057.632 | 38504800.710 |
| 26 | J26 | 2519055.904 | 38504794.408 |
| 27 | J27 | 2519054.700 | 38504773.055 |
| 28 | J28 | 2519053.671 | 38504759.796 |
| 29 | J29 | 2519059.054 | 38504758.347 |
| 30 | J30 | 2519118.953 | 38504725.278 |
| 31 | J31 | 2519120.707 | 38504728.482 |
| 32 | J32 | 2519120.686 | 38504728.636 |
| 33 | J33 | 2519121.279 | 38504730.329 |
| 34 | J34 | 2519123.480 | 38504731.430 |
| 35 | J35 | 2519129.355 | 38504733.693 |
| 36 | J36 | 2519129.656 | 38504733.831 |
| 37 | J37 | 2519131.574 | 38504734.870 |
| 38 | J38 | 2519135.547 | 38504736.626 |
| 39 | J39 | 2519136.675 | 38504737.035 |
| 40 | J40 | 2519140.454 | 38504738.623 |
| 41 | J41 | 2519145.376 | 38504740.764 |
| 42 | J42 | 2519150.183 | 38504742.730 |
| 43 | J43 | 2519151.401 | 38504745.173 |
| 44 | J44 | 2519155.075 | 38504744.944 |
| 45 | J45 | 2519156.255 | 38504745.437 |
| 46 | J46 | 2519159.693 | 38504746.796 |
| 47 | J47 | 2519160.886 | 38504747.337 |
| 48 | J48 | 2519164.603 | 38504748.854 |
| 49 | J49 | 2519165.756 | 38504749.391 |
| 50 | J50 | 2519169.440 | 38504750.947 |
| 51 | J51 | 2519170.631 | 38504751.535 |
| 52 | J52 | 2519174.487 | 38504753.011 |
| 53 | J53 | 2519175.831 | 38504753.733 |
| 54 | J54 | 2519179.796 | 38504755.404 |
| 55 | J55 | 2519181.140 | 38504756.022 |
| 56 | J56 | 2519184.868 | 38504757.416 |
| 57 | J57 | 2519185.996 | 38504757.918 |
| 58 | J58 | 2519191.730 | 38504760.408 |
| 59 | J59 | 2519195.780 | 38504761.085 |
| 60 | J60 | 2519200.948 | 38504759.221 |
| 61 | J61 | 2519208.713 | 38504756.354 |
| 62 | J62 | 2519209.119 | 38504751.676 |
| 63 | J63 | 2519209.672 | 38504745.293 |
| 64 | J64 | 2519210.218 | 38504738.989 |
| 65 | J65 | 2519210.472 | 38504738.308 |
| 66 | J66 | 2519213.224 | 38504730.529 |
| 67 | J67 | 2519215.518 | 38504722.946 |
| 68 | J68 | 2519219.062 | 38504727.011 |
| 69 | J69 | 2519225.107 | 38504725.705 |
| 70 | J70 | 2519226.910 | 38504726.096 |
| 71 | J71 | 2519232.919 | 38504727.241 |
| 72 | J72 | 2519236.089 | 38504726.506 |
| 73 | J73 | 2519241.625 | 38504726.202 |
| 74 | J74 | 2519249.911 | 38504719.920 |
| 75 | J75 | 2519258.117 | 38504712.886 |
| 76 | J76 | 2519263.498 | 38504707.620 |
| 77 | J77 | 2519264.066 | 38504706.557 |
| 78 | J78 | 2519270.576 | 38504710.670 |
| 79 | J79 | 2519269.770 | 38504712.502 |
| 80 | J80 | 2519269.553 | 38504717.912 |
| 81 | J81 | 2519271.962 | 38504724.415 |
| 82 | J82 | 2519292.676 | 38504738.740 |
| 83 | J83 | 2519298.813 | 38504743.424 |
| 84 | J84 | 2519302.570 | 38504744.564 |
| 85 | J85 | 2519307.591 | 38504748.095 |
| 1 | J1 | 2519321.458 | 38504755.118 |

18111平方米



东莞市塘厦测绘有限公司

2000国家大地坐标系。
1985国家高程基准，等高距为0.5米。
GB/T 20257.1-2017 国家基本比例尺地形图图式第1部分
1:500 1:1000 1:2000地形图图式
2024年11月数字化测图。

1:500

测量员:叶倍麟
制图员:麦超贤
审核员:王书涛

应纳入养老保障范围的被征地农民名单

| 被征地农村集体经济组织 | 姓名 | 分配比例(‰) | 补贴金额(元) | 姓名 | 分配比例(‰) | 补贴金额(元) | 姓名 | 分配比例(‰) | 补贴金额(元) |
|------------------|-------|---------|---------|-------|---------|---------|-------|---------|---------|
| 东莞市塘厦镇蛟乙塘股份经济联合社 | 赵咱仔 | 8.63‰ | 569.58 | 赵敬松 | 8.63‰ | 569.58 | 罗玉琼 | 8.63‰ | 569.58 |
| | 赵艳芳 | 8.63‰ | 569.58 | 罗小清 | 8.63‰ | 569.58 | 赵润兴 | 8.63‰ | 569.58 |
| | 赵洪秀 | 8.63‰ | 569.58 | 赵志峰 | 8.63‰ | 569.58 | 赵田芬 | 8.63‰ | 569.58 |
| | 林静开 | 8.63‰ | 569.58 | 赵晋杰 | 8.63‰ | 569.58 | 黄润章 | 8.63‰ | 569.58 |
| | 赵汝喜 | 8.63‰ | 569.58 | 赵佩仪 | 8.63‰ | 569.58 | 赵伟明 | 8.63‰ | 569.58 |
| | 赵惠雯 | 8.63‰ | 569.58 | 赵颖婷 | 8.63‰ | 569.58 | 赵丽娇 | 8.63‰ | 569.58 |
| | 赵映云 | 8.63‰ | 569.58 | 李美婷 | 8.63‰ | 569.58 | 赵柱贤 | 8.63‰ | 569.58 |
| | 赵爱兰 | 8.63‰ | 569.58 | 赵俊华 | 8.63‰ | 569.58 | 赵深田 | 8.63‰ | 569.58 |
| | 赵志坚 | 8.63‰ | 569.58 | 赵启文 | 8.63‰ | 569.58 | 黄爱娣 | 8.63‰ | 569.58 |
| | 赵福荣 | 8.63‰ | 569.58 | 赵裕玲 | 8.63‰ | 569.58 | 赵桂开 | 8.63‰ | 569.58 |
| | 赵满堂 | 8.63‰ | 569.58 | 赵品雅 | 8.63‰ | 569.58 | 赵满堂 | 8.63‰ | 569.58 |
| | 赵玉军 | 8.63‰ | 569.58 | 赵晓华 | 8.63‰ | 569.58 | 赵田有 | 8.63‰ | 569.58 |
| | 赵国如 | 8.63‰ | 569.58 | 赵紫盈 | 8.63‰ | 569.58 | 赵志强 | 8.63‰ | 569.58 |
| | 赵福如 | 8.63‰ | 569.58 | 赵泽锋 | 8.63‰ | 569.58 | 何丽芳 | 8.63‰ | 569.58 |
| | 赵国华 | 8.63‰ | 569.58 | 郑嘉伟 | 8.63‰ | 569.58 | 赵洪就 | 8.63‰ | 569.58 |
| | 赵福东 | 8.63‰ | 569.58 | 赵菁茹 | 8.63‰ | 569.58 | 赵婉媚 | 8.63‰ | 569.58 |
| | 赵洪光 | 8.63‰ | 569.58 | 赵世杰 | 8.63‰ | 569.58 | 赵秀嫦 | 8.63‰ | 569.58 |
| | 赵伟东 | 8.63‰ | 569.58 | 赵志琛 | 8.63‰ | 569.58 | 陈淦培 | 8.63‰ | 569.58 |
| | 赵永忠 | 8.63‰ | 569.58 | 周艳冰 | 8.63‰ | 569.58 | 罗礼娣 | 8.63‰ | 569.58 |
| | 赵坤和 | 8.63‰ | 569.58 | 赵子晴 | 8.63‰ | 569.58 | 李爱红 | 8.63‰ | 569.58 |
| | 赵杜强 | 8.63‰ | 569.58 | 赵燕华 | 8.63‰ | 569.58 | 李丽媛 | 8.63‰ | 569.58 |
| | 赵伟文 | 8.63‰ | 569.58 | 赵志军 | 8.63‰ | 569.58 | 林进好 | 8.63‰ | 569.58 |
| | 赵德新 | 8.63‰ | 569.59 | 赵嘉盛 | 8.63‰ | 569.59 | 林运娣 | 8.63‰ | 569.59 |
| | 黄锦谊 | 8.63‰ | 569.59 | 赵宁威 | 8.63‰ | 569.59 | 黄容娣 | 8.63‰ | 569.59 |
| | 欧美春 | 8.63‰ | 569.59 | 赵泳聪 | 8.63‰ | 569.59 | 杨丽芳 | 8.63‰ | 569.59 |
| | 赵国洪 | 8.63‰ | 569.59 | 赵肖盈 | 8.63‰ | 569.59 | 赵笑安 | 8.63‰ | 569.59 |
| | 刘玉莲 | 8.63‰ | 569.59 | 赵勇进 | 8.63‰ | 569.59 | 黄丽文 | 8.63‰ | 569.59 |
| | 赵万洪 | 8.63‰ | 569.59 | 和绮桐 | 8.63‰ | 569.59 | 赵小红 | 8.63‰ | 569.59 |
| | 赵秀梅 | 8.63‰ | 569.59 | 赵俊杰 | 8.63‰ | 569.59 | 邓容欢 | 8.63‰ | 569.59 |
| | 赵雪媚 | 8.63‰ | 569.59 | 李亮君 | 8.63‰ | 569.59 | 赵映笑 | 8.63‰ | 569.59 |
| | 赵爱芬 | 8.63‰ | 569.59 | 赵世航 | 8.63‰ | 569.59 | 黄满珍 | 8.63‰ | 569.59 |
| | 赵广荣 | 8.63‰ | 569.59 | 赵敏华 | 8.63‰ | 569.59 | 黄润欢 | 8.63‰ | 569.59 |
| | 赵启智 | 8.63‰ | 569.59 | 赵健辉 | 8.63‰ | 569.59 | 赵琼珍 | 8.63‰ | 569.59 |
| | 赵万龙 | 8.63‰ | 569.59 | 赵卓枫 | 8.63‰ | 569.59 | 叶春妮 | 8.63‰ | 569.59 |
| | 赵英华 | 8.63‰ | 569.59 | 赵倩娴 | 8.63‰ | 569.59 | 赵巧凤 | 8.63‰ | 569.59 |
| | 赵爱兴 | 8.63‰ | 569.59 | 赵德文 | 8.63‰ | 569.59 | 赵国德 | 8.63‰ | 569.59 |
| | 颜利霞 | 8.63‰ | 569.59 | 赵振东 | 8.63‰ | 569.59 | 赵启华 | 8.63‰ | 569.59 |
| | 赵侃璋 | 8.63‰ | 569.59 | 赵雅君 | 8.63‰ | 569.59 | 赵泽培 | 8.63‰ | 569.59 |
| | 赵玉玲 | 8.63‰ | 569.59 | 和梓文 | 8.63‰ | 569.59 | 黄丽兴 | 8.63‰ | 569.59 |
| | 赵映霞 | 8.63‰ | 569.59 | 罗锦容 | 8.63‰ | 569.59 | 钟艳媚 | 8.63‰ | 569.59 |
| | 赵汉雄 | 8.63‰ | 569.59 | 叶瑞英 | 8.63‰ | 569.59 | 赵再伦 | 8.63‰ | 569.59 |
| | 赵柱兴 | 8.63‰ | 569.59 | 赵秀文 | 8.63‰ | 569.59 | 赵婷婷 | 8.63‰ | 569.59 |
| | 赵耀辉 | 8.63‰ | 569.59 | 赵寿华 | 8.63‰ | 569.59 | 赵雪怡 | 8.63‰ | 569.59 |
| | 赵杰雄 | 8.63‰ | 569.59 | 赵寿兴 | 8.63‰ | 569.59 | 赵秀珍 | 8.63‰ | 569.59 |
| | 赵敬兰 | 8.63‰ | 569.59 | 赵仲堂 | 8.63‰ | 569.59 | 赵智彬 | 8.63‰ | 569.59 |
| | 赵见成 | 8.63‰ | 569.59 | 赵国深 | 8.63‰ | 569.59 | 赵小彤 | 8.63‰ | 569.59 |
| | 赵耀南 | 8.63‰ | 569.59 | 赵志明 | 8.63‰ | 569.59 | 赵永光 | 8.63‰ | 569.59 |
| | 赵益雄 | 8.63‰ | 569.59 | 赵德康 | 8.63‰ | 569.59 | 赵流文 | 8.63‰ | 569.59 |
| 赵翠云 | 8.63‰ | 569.59 | 赵志强 | 8.63‰ | 569.59 | 赵细媚 | 8.63‰ | 569.59 | |
| 赵秀英 | 8.63‰ | 569.59 | 赵泽洪 | 8.63‰ | 569.59 | 赵自成 | 8.63‰ | 569.59 | |

应纳入养老保障范围的被征地农民名单

| 被征地农村集体经济组织 | 姓名 | 分配比例 (‰) | 补贴金额 (元) | 姓名 | 分配比例 (‰) | 补贴金额 (元) | 姓名 | 分配比例 (‰) | 补贴金额 (元) |
|-----------------|-------|-------------|-------------|-------|-------------|-------------|-------|-------------|-------------|
| 东莞市塘厦镇蛟乙塘股份经济联社 | 赵敬贤 | 8.63‰ | 569.59 | 黄翠娟 | 8.63‰ | 569.59 | 赵洪娇 | 8.63‰ | 569.59 |
| | 赵东寿 | 8.63‰ | 569.59 | 赵庭芳 | 8.63‰ | 569.59 | 罗亮开 | 8.63‰ | 569.59 |
| | 赵岸红 | 8.63‰ | 569.59 | 赵少兰 | 8.63‰ | 569.59 | 赵仕晃 | 8.63‰ | 569.59 |
| | 赵金连 | 8.63‰ | 569.59 | 赵国华 | 8.63‰ | 569.59 | 赵永昌 | 8.63‰ | 569.59 |
| | 赵新荣 | 8.63‰ | 569.59 | 赵彩红 | 8.63‰ | 569.59 | 赵裕安 | 8.63‰ | 569.59 |
| | 赵丽华 | 8.63‰ | 569.59 | 赵柱良 | 8.63‰ | 569.59 | 赵杏梅 | 8.63‰ | 569.59 |
| | 赵进华 | 8.63‰ | 569.59 | 赵德深 | 8.63‰ | 569.59 | 林引娣 | 8.63‰ | 569.59 |
| | 赵勇全 | 8.63‰ | 569.59 | 何荣辉 | 8.63‰ | 569.59 | 赵茂枝 | 8.63‰ | 569.59 |
| | 赵树宁 | 8.63‰ | 569.59 | 赵伟洪 | 8.63‰ | 569.59 | 刘见玲 | 8.63‰ | 569.59 |
| | 赵敏儿 | 8.63‰ | 569.59 | 黄玉明 | 8.63‰ | 569.59 | 赵丽景 | 8.63‰ | 569.59 |
| | 赵佩珍 | 8.63‰ | 569.59 | 赵如欢 | 8.63‰ | 569.59 | 黎丽新 | 8.63‰ | 569.59 |
| | 赵旭辉 | 8.63‰ | 569.59 | 韩莉 | 8.63‰ | 569.59 | 赵锦尚 | 8.63‰ | 569.59 |
| | 赵万昌 | 8.63‰ | 569.59 | 何秀玲 | 8.63‰ | 569.59 | 赵宁欢 | 8.63‰ | 569.59 |
| | 赵运昌 | 8.63‰ | 569.59 | 赵玉玲 | 8.63‰ | 569.59 | 赵玉兰 | 8.63‰ | 569.59 |
| | 赵静媚 | 8.63‰ | 569.59 | 赵海旗 | 8.63‰ | 569.59 | 赵旺泰 | 8.63‰ | 569.59 |
| | 赵爱如 | 8.63‰ | 569.59 | 赵丽霞 | 8.63‰ | 569.59 | 赵理平 | 8.63‰ | 569.59 |
| | 赵巧玲 | 8.63‰ | 569.59 | 赵燕儿 | 8.63‰ | 569.59 | 罗傍欢 | 8.63‰ | 569.59 |
| | 赵翠怡 | 8.63‰ | 569.59 | 赵春香 | 8.63‰ | 569.59 | 赵兰兴 | 8.63‰ | 569.59 |
| | 赵见珍 | 8.63‰ | 569.59 | 赵丽嫦 | 8.63‰ | 569.59 | 赵达枝 | 8.63‰ | 569.59 |
| | 赵沛良 | 8.63‰ | 569.59 | 何志辉 | 8.63‰ | 569.59 | 陈见群 | 8.63‰ | 569.59 |
| | 赵裕婷 | 8.63‰ | 569.59 | 何锦辉 | 8.63‰ | 569.59 | 赵应林 | 8.63‰ | 569.59 |
| | 赵绍林 | 8.63‰ | 569.59 | 赵燕笑 | 8.63‰ | 569.59 | 欧新云 | 8.63‰ | 569.59 |
| | 赵笑伦 | 8.63‰ | 569.59 | 赵敏琼 | 8.63‰ | 569.59 | 赵耀洪 | 8.63‰ | 569.59 |
| | 赵咏昭 | 8.63‰ | 569.59 | 赵见珍 | 8.63‰ | 569.59 | 刘琼有 | 8.63‰ | 569.59 |
| | 赵巧珍 | 8.63‰ | 569.59 | 赵振方 | 8.63‰ | 569.59 | 赵桂枝 | 8.63‰ | 569.59 |
| | 赵润欢 | 8.63‰ | 569.59 | 赵伟贞 | 8.63‰ | 569.59 | 黄满想 | 8.63‰ | 569.59 |
| | 赵满雄 | 8.63‰ | 569.59 | 赵丽雯 | 8.63‰ | 569.59 | 赵德明 | 8.63‰ | 569.59 |
| | 赵少彬 | 8.63‰ | 569.59 | 赵国平 | 8.63‰ | 569.59 | 罗容女 | 8.63‰ | 569.59 |
| | 赵颖茵 | 8.63‰ | 569.59 | 赵伟林 | 8.63‰ | 569.59 | 赵亮和 | 8.63‰ | 569.59 |
| | 赵淑娴 | 8.63‰ | 569.59 | 赵结龙 | 8.63‰ | 569.59 | 叶检凤 | 8.63‰ | 569.59 |
| | 赵锡平 | 8.63‰ | 569.59 | 赵沛东 | 8.63‰ | 569.59 | 李见福 | 8.63‰ | 569.59 |
| | 赵浩良 | 8.63‰ | 569.59 | 赵洁仪 | 8.63‰ | 569.59 | 赵国福 | 8.63‰ | 569.59 |
| | 赵耀华 | 8.63‰ | 569.59 | 赵健彬 | 8.63‰ | 569.59 | 冯妹尚 | 8.63‰ | 569.59 |
| | 赵耀辉 | 8.63‰ | 569.59 | 赵伟杰 | 8.63‰ | 569.59 | 赵锦芳 | 8.63‰ | 569.59 |
| | 赵绍文 | 8.63‰ | 569.59 | 赵炜曦 | 8.63‰ | 569.59 | 赵丽傍 | 8.63‰ | 569.59 |
| | 赵伟恩 | 8.63‰ | 569.59 | 赵雪莹 | 8.63‰ | 569.59 | 赵国妹 | 8.63‰ | 569.59 |
| | 赵嘉荣 | 8.63‰ | 569.59 | 赵柏豪 | 8.63‰ | 569.59 | 苏有娣 | 8.63‰ | 569.59 |
| | 赵可盈 | 8.63‰ | 569.59 | 赵国栋 | 8.63‰ | 569.59 | 叶亦贤 | 8.63‰ | 569.59 |
| | 赵杰林 | 8.63‰ | 569.59 | 杨改胜 | 8.63‰ | 569.59 | 赵荣华 | 8.63‰ | 569.59 |
| | 赵志辉 | 8.63‰ | 569.59 | 赵玉堂 | 8.63‰ | 569.59 | 陈淑芬 | 8.63‰ | 569.59 |
| | 赵达洪 | 8.63‰ | 569.59 | 赵雪媚 | 8.63‰ | 569.59 | 赵吉庆 | 8.63‰ | 569.59 |
| | 赵健濠 | 8.63‰ | 569.59 | 赵婉华 | 8.63‰ | 569.59 | 赵尚如 | 8.63‰ | 569.59 |
| | 赵皓彬 | 8.63‰ | 569.59 | 赵润通 | 8.63‰ | 569.59 | 孙容保 | 8.63‰ | 569.59 |
| | 赵玉婷 | 8.63‰ | 569.59 | 赵顺洪 | 8.63‰ | 569.59 | 赵柱辉 | 8.63‰ | 569.59 |
| | 赵嘉怡 | 8.63‰ | 569.59 | 赵国洪 | 8.63‰ | 569.59 | 刘乐霞 | 8.63‰ | 569.59 |
| | 赵建文 | 8.63‰ | 569.59 | 赵效培 | 8.63‰ | 569.59 | 赵子良 | 8.63‰ | 569.59 |
| | 赵玉清 | 8.63‰ | 569.59 | 赵伟标 | 8.63‰ | 569.59 | 罗带伦 | 8.63‰ | 569.59 |
| | 李玮莹 | 8.63‰ | 569.59 | 赵润南 | 8.63‰ | 569.59 | 赵国良 | 8.63‰ | 569.59 |
| 钟敬欢 | 8.63‰ | 569.59 | 赵建忠 | 8.63‰ | 569.59 | 赵德恩 | 8.63‰ | 569.59 | |
| 叶贤妹 | 8.63‰ | 569.59 | 赵成攀 | 8.63‰ | 569.59 | 冯惠珍 | 8.63‰ | 569.59 | |

应纳入养老保障范围的被征地农民名单

| 被征地农村集体经济组织 | 姓名 | 分配比例(‰) | 补贴金额(元) | 姓名 | 分配比例(‰) | 补贴金额(元) | 姓名 | 分配比例(‰) | 补贴金额(元) |
|-----------------|-------|---------|---------|-------|---------|---------|-------|---------|---------|
| 东莞市塘厦镇蛟乙塘股份经济联社 | 赵伦章 | 8.63‰ | 569.59 | 赵坚胜 | 8.63‰ | 569.59 | 李进娣 | 8.63‰ | 569.59 |
| | 赵美好 | 8.63‰ | 569.59 | 赵凤英 | 8.63‰ | 569.59 | 黄笑妹 | 8.63‰ | 569.59 |
| | 陈焕萍 | 8.63‰ | 569.59 | 刘秀娟 | 8.63‰ | 569.59 | 江润娣 | 8.63‰ | 569.59 |
| | 赵积玉 | 8.63‰ | 569.59 | 赵连尚 | 8.63‰ | 569.59 | 赵齐笑 | 8.63‰ | 569.59 |
| | 林再坤 | 8.63‰ | 569.59 | 赵丽想 | 8.63‰ | 569.59 | 罗红英 | 8.63‰ | 569.59 |
| | 赵艳清 | 8.63‰ | 569.59 | 冯赛兰 | 8.63‰ | 569.59 | 林顺洪 | 8.63‰ | 569.59 |
| | 赵天娣 | 8.63‰ | 569.59 | 赵连娣 | 8.63‰ | 569.59 | 罗珍尚 | 8.63‰ | 569.59 |
| | 赵丽喜 | 8.63‰ | 569.59 | 赵庆林 | 8.63‰ | 569.59 | 陈忍红 | 8.63‰ | 569.59 |
| | 赵依玲 | 8.63‰ | 569.59 | 温晓静 | 8.63‰ | 569.59 | 钟顺爱 | 8.63‰ | 569.59 |
| | 赵春梅 | 8.63‰ | 569.59 | 赵月明 | 8.63‰ | 569.59 | 罗顺有 | 8.63‰ | 569.59 |
| | 赵厚欢 | 8.63‰ | 569.59 | 黄凤珍 | 8.63‰ | 569.59 | 赵红英 | 8.63‰ | 569.59 |
| | 赵巧明 | 8.63‰ | 569.59 | 罗雅丽 | 8.63‰ | 569.59 | 黄润娣 | 8.63‰ | 569.59 |
| | 梁智康 | 8.63‰ | 569.59 | 赵满洪 | 8.63‰ | 569.59 | 殷顺娣 | 8.63‰ | 569.59 |
| | 赵见安 | 8.63‰ | 569.58 | 赵笑兴 | 8.63‰ | 569.58 | 叶少红 | 8.63‰ | 569.58 |
| | 赵国泰 | 8.63‰ | 569.58 | 赵效良 | 8.63‰ | 569.58 | 苏丽红 | 8.63‰ | 569.58 |
| | 赵文强 | 8.63‰ | 569.58 | 赵林海 | 8.63‰ | 569.58 | 黄彩兰 | 8.63‰ | 569.58 |
| | 赵托洪 | 8.63‰ | 569.58 | 李彩连 | 8.63‰ | 569.58 | 黄群璋 | 8.63‰ | 569.58 |
| | 赵辉明 | 8.63‰ | 569.58 | 赵仕良 | 8.63‰ | 569.58 | 林霞 | 8.63‰ | 569.58 |
| | 赵沛枝 | 8.63‰ | 569.58 | 付芬 | 8.63‰ | 569.58 | 冯润娇 | 8.63‰ | 569.58 |
| | 赵志明 | 8.63‰ | 569.58 | 赵国良 | 8.63‰ | 569.58 | 黄笑群 | 8.63‰ | 569.58 |
| | 赵植良 | 8.63‰ | 569.58 | 刘庆虾 | 8.63‰ | 569.58 | 唐建英 | 8.63‰ | 569.58 |
| | 赵锦波 | 8.63‰ | 569.58 | 赵静宜 | 8.63‰ | 569.58 | 赵肖玲 | 8.63‰ | 569.58 |
| | 赵见厚 | 8.63‰ | 569.58 | 赵想娣 | 8.63‰ | 569.58 | 赵凤霞 | 8.63‰ | 569.58 |
| | 赵锦贤 | 8.63‰ | 569.58 | 赵志文 | 8.63‰ | 569.58 | 赵凤娇 | 8.63‰ | 569.58 |
| | 赵武标 | 8.63‰ | 569.58 | 赵丽珍 | 8.63‰ | 569.58 | 罗碧云 | 8.63‰ | 569.58 |
| | 赵庆贤 | 8.63‰ | 569.58 | 赵满强 | 8.63‰ | 569.58 | 黄丽秀 | 8.63‰ | 569.58 |
| | 赵金胜 | 8.63‰ | 569.58 | 赵善兰 | 8.63‰ | 569.58 | 李映娣 | 8.63‰ | 569.58 |
| | 赵万兴 | 8.63‰ | 569.58 | 赵龙威 | 8.63‰ | 569.58 | 赵达洪 | 8.63‰ | 569.58 |
| | 赵宁发 | 8.63‰ | 569.58 | 赵带宜 | 8.63‰ | 569.58 | 赵伟强 | 8.63‰ | 569.58 |
| | 赵福如 | 8.63‰ | 569.58 | 赵保铨 | 8.63‰ | 569.58 | 黄爱明 | 8.63‰ | 569.58 |
| | 赵国清 | 8.63‰ | 569.58 | 赵进辉 | 8.63‰ | 569.58 | 赵伟南 | 8.63‰ | 569.58 |
| | 赵泽辉 | 8.63‰ | 569.58 | 赵志华 | 8.63‰ | 569.58 | 刘月娇 | 8.63‰ | 569.58 |
| | 赵国东 | 8.63‰ | 569.58 | 赵运恒 | 8.63‰ | 569.58 | 张秀丽 | 8.63‰ | 569.58 |
| | 赵炳光 | 8.63‰ | 569.58 | 赵满发 | 8.63‰ | 569.58 | 赵洪顺 | 8.63‰ | 569.58 |
| | 赵德森 | 8.63‰ | 569.58 | 赵桢圻 | 8.63‰ | 569.58 | 赵锬成 | 8.63‰ | 569.58 |
| | 赵汉球 | 8.63‰ | 569.58 | 赵佩怡 | 8.63‰ | 569.58 | 赵凯柔 | 8.63‰ | 569.58 |
| | 赵顺发 | 8.63‰ | 569.58 | 赵智聪 | 8.63‰ | 569.58 | 赵齐发 | 8.63‰ | 569.58 |
| | 赵朋辉 | 8.63‰ | 569.58 | 赵绍君 | 8.63‰ | 569.58 | 彭多好 | 8.63‰ | 569.58 |
| | 赵丽欢 | 8.63‰ | 569.58 | 赵伟强 | 8.63‰ | 569.58 | 赵润娇 | 8.63‰ | 569.58 |
| | 赵和兴 | 8.63‰ | 569.58 | 赵彩儿 | 8.63‰ | 569.58 | 林培兴 | 8.63‰ | 569.58 |
| | 赵国通 | 8.63‰ | 569.58 | 赵浴瑶 | 8.63‰ | 569.58 | 赵检容 | 8.63‰ | 569.58 |
| | 赵泽权 | 8.63‰ | 569.58 | 赵楚帆 | 8.63‰ | 569.58 | 赵灿兴 | 8.63‰ | 569.58 |
| | 贺菊花 | 8.63‰ | 569.58 | 赵紫峰 | 8.63‰ | 569.58 | 杨想妹 | 8.63‰ | 569.58 |
| | 赵庆华 | 8.63‰ | 569.58 | 赵海玲 | 8.63‰ | 569.58 | 赵群发 | 8.63‰ | 569.58 |
| | 赵和盛 | 8.63‰ | 569.58 | 赵晓冰 | 8.63‰ | 569.58 | 黄万容 | 8.63‰ | 569.58 |
| 赵志华 | 8.63‰ | 569.58 | 赵婉莹 | 8.63‰ | 569.58 | 赵志宁 | 8.63‰ | 569.58 | |
| 赵钻霞 | 8.63‰ | 569.58 | 罗月娥 | 8.63‰ | 569.58 | 赵群有 | 8.63‰ | 569.58 | |
| 林彩玉 | 8.63‰ | 569.58 | 赵积芬 | 8.63‰ | 569.58 | 刘运有 | 8.63‰ | 569.58 | |
| 杨锦红 | 8.63‰ | 569.58 | 李美傍 | 8.63‰ | 569.58 | 赵焕光 | 8.63‰ | 569.58 | |
| 廖爱娣 | 8.63‰ | 569.58 | 陈浪姑 | 8.63‰ | 569.58 | 赵钻有 | 8.63‰ | 569.58 | |

应纳入养老保障范围的被征地农民名单

| 被征地农村集体经济组织 | 姓名 | 分配比例 (‰) | 补贴金额 (元) | 姓名 | 分配比例 (‰) | 补贴金额 (元) | 姓名 | 分配比例 (‰) | 补贴金额 (元) |
|-----------------|-------|-------------|-------------|-------|-------------|-------------|-------|-------------|-------------|
| 东莞市塘厦镇蛟乙塘股份经济联社 | 赵彩直 | 8.63‰ | 569.58 | 尹衬兴 | 8.63‰ | 569.58 | 刘齐欢 | 8.63‰ | 569.58 |
| | 赵灿容 | 8.63‰ | 569.58 | 赵惠珍 | 8.63‰ | 569.58 | 赵福堂 | 8.63‰ | 569.58 |
| | 赵润和 | 8.63‰ | 569.58 | 赵福如 | 8.63‰ | 569.58 | 赵永枝 | 8.63‰ | 569.58 |
| | 赵杰恩 | 8.63‰ | 569.58 | 赵伟方 | 8.63‰ | 569.58 | 赵燕云 | 8.63‰ | 569.58 |
| | 杨凤珍 | 8.63‰ | 569.58 | 赵应寿 | 8.63‰ | 569.58 | 赵伦胜 | 8.63‰ | 569.58 |
| | 赵丽英 | 8.63‰ | 569.58 | 冯建红 | 8.63‰ | 569.58 | 赵家兴 | 8.63‰ | 569.58 |
| | 赵带群 | 8.63‰ | 569.58 | 赵见明 | 8.63‰ | 569.58 | 赵满兰 | 8.63‰ | 569.58 |
| | 赵群英 | 8.63‰ | 569.58 | 赵仲庭 | 8.63‰ | 569.58 | 罗顺明 | 8.63‰ | 569.58 |
| | 李荏苒 | 8.63‰ | 569.58 | 赵锦荣 | 8.63‰ | 569.58 | 赵志安 | 8.63‰ | 569.58 |
| | 冯志洪 | 8.63‰ | 569.58 | 赵庆全 | 8.63‰ | 569.58 | 赵亮明 | 8.63‰ | 569.58 |
| | 赵锦华 | 8.63‰ | 569.58 | 龚燕玲 | 8.63‰ | 569.58 | 林连娇 | 8.63‰ | 569.58 |
| | 赵献科 | 8.63‰ | 569.58 | 冯德桂 | 8.63‰ | 569.58 | 赵笑妹 | 8.63‰ | 569.58 |
| | 赵红玲 | 8.63‰ | 569.58 | 林桂英 | 8.63‰ | 569.58 | 赵胜福 | 8.63‰ | 569.58 |
| | 林秀娟 | 8.63‰ | 569.58 | 李伟珍 | 8.63‰ | 569.58 | 罗莲友 | 8.63‰ | 569.58 |
| | 赵福波 | 8.63‰ | 569.58 | 赵伟洪 | 8.63‰ | 569.58 | 赵年帮 | 8.63‰ | 569.58 |
| | 赵珍想 | 8.63‰ | 569.58 | 赵嘉泉 | 8.63‰ | 569.58 | 赵润欢 | 8.63‰ | 569.58 |
| | 赵巧英 | 8.63‰ | 569.58 | 赵善文 | 8.63‰ | 569.58 | 赵树吉 | 8.63‰ | 569.58 |
| | 赵杰林 | 8.63‰ | 569.58 | 赵庆华 | 8.63‰ | 569.58 | 赵桂洪 | 8.63‰ | 569.58 |
| | 香柳珍 | 8.63‰ | 569.58 | 冯映红 | 8.63‰ | 569.58 | 赵远庆 | 8.63‰ | 569.58 |
| | 黄金凤 | 8.63‰ | 569.58 | 冯岑龙 | 8.63‰ | 569.58 | 李金连 | 8.63‰ | 569.58 |
| | 赵毓强 | 8.63‰ | 569.58 | 赵庆堂 | 8.63‰ | 569.58 | 赵润祥 | 8.63‰ | 569.58 |
| | 赵发洪 | 8.63‰ | 569.58 | 赵善斌 | 8.63‰ | 569.58 | 赵建良 | 8.63‰ | 569.58 |
| | 赵培英 | 8.63‰ | 569.58 | 赵弈开 | 8.63‰ | 569.58 | 赵万福 | 8.63‰ | 569.58 |
| | 曾桂叶 | 8.63‰ | 569.58 | 冯岑山 | 8.63‰ | 569.58 | 赵家欢 | 8.63‰ | 569.58 |
| | 赵扶祖 | 8.63‰ | 569.58 | 赵顺发 | 8.63‰ | 569.58 | 赵托祖 | 8.63‰ | 569.58 |
| | 赵素云 | 8.63‰ | 569.58 | 赵志强 | 8.63‰ | 569.58 | 黄喜欢 | 8.63‰ | 569.58 |
| | 薛远芬 | 8.63‰ | 569.58 | 赵润海 | 8.63‰ | 569.58 | 黄兰芳 | 8.63‰ | 569.58 |
| | 赵裕和 | 8.63‰ | 569.58 | 赵玉霞 | 8.63‰ | 569.58 | 赵汉球 | 8.63‰ | 569.58 |
| | 赵志爱 | 8.63‰ | 569.58 | 赵凤英 | 8.63‰ | 569.58 | 杨亦欢 | 8.63‰ | 569.58 |
| | 赵世杰 | 8.63‰ | 569.58 | 冯子融 | 8.63‰ | 569.58 | 赵见深 | 8.63‰ | 569.58 |
| | 赵雪梅 | 8.63‰ | 569.58 | 赵春培 | 8.63‰ | 569.58 | 赵家和 | 8.63‰ | 569.58 |
| | 赵见欢 | 8.63‰ | 569.58 | 赵桂祥 | 8.63‰ | 569.58 | 李珠妹 | 8.63‰ | 569.58 |
| | 赵佩仪 | 8.63‰ | 569.58 | 赵效宁 | 8.63‰ | 569.58 | 曾润英 | 8.63‰ | 569.58 |
| | 赵莲凤 | 8.63‰ | 569.58 | 赵淑怡 | 8.63‰ | 569.58 | 杨映红 | 8.63‰ | 569.58 |
| | 赵彩连 | 8.63‰ | 569.58 | 赵桂平 | 8.63‰ | 569.58 | 黄洪妹 | 8.63‰ | 569.58 |
| | 赵效如 | 8.63‰ | 569.58 | 赵顺祥 | 8.63‰ | 569.58 | 刘丽环 | 8.63‰ | 569.58 |
| | 赵荣辉 | 8.63‰ | 569.58 | 赵敏玲 | 8.63‰ | 569.58 | 罗齐众 | 8.63‰ | 569.58 |
| | 赵绍华 | 8.63‰ | 569.58 | 赵志伟 | 8.63‰ | 569.58 | 罗妹好 | 8.63‰ | 569.58 |
| | 赵见宁 | 8.63‰ | 569.58 | 赵志强 | 8.63‰ | 569.58 | 林兰芳 | 8.63‰ | 569.58 |
| | 赵永结 | 8.63‰ | 569.58 | 赵雪映 | 8.63‰ | 569.58 | 赵位恩 | 8.63‰ | 569.58 |
| | 赵彩容 | 8.63‰ | 569.58 | 冯敏仪 | 8.63‰ | 569.58 | 赵自明 | 8.63‰ | 569.58 |
| | 赵剑峰 | 8.63‰ | 569.58 | 吴坤东 | 8.63‰ | 569.58 | 黄月华 | 8.63‰ | 569.58 |
| 赵伟奇 | 8.63‰ | 569.58 | 赵丽英 | 8.63‰ | 569.58 | 罗齐欢 | 8.63‰ | 569.58 | |
| 赵伟科 | 8.63‰ | 569.58 | 赵托福 | 8.63‰ | 569.58 | 黄耀珍 | 8.63‰ | 569.58 | |
| 赵桂香 | 8.63‰ | 569.58 | 赵沛仪 | 8.63‰ | 569.58 | 李衬欢 | 8.63‰ | 569.58 | |
| 赵志喜 | 8.63‰ | 569.58 | 赵贺庭 | 8.63‰ | 569.58 | 陈淑娟 | 8.63‰ | 569.58 | |
| 赵桂兴 | 8.63‰ | 569.58 | 赵国禧 | 8.63‰ | 569.58 | 李顺兴 | 8.63‰ | 569.58 | |
| 赵绍帮 | 8.63‰ | 569.58 | 赵卓愉 | 8.63‰ | 569.58 | 赵坤容 | 8.63‰ | 569.58 | |
| 赵丽连 | 8.63‰ | 569.58 | 赵汉荣 | 8.63‰ | 569.58 | 谢秀群 | 8.63‰ | 569.58 | |
| 赵洪芳 | 8.63‰ | 569.58 | 赵文谦 | 8.63‰ | 569.58 | 李有欢 | 8.63‰ | 569.58 | |

应纳入养老保障范围的被征地农民名单

| 被征地农村集体经济组织 | 姓名 | 分配比例(‰) | 补贴金额(元) | 姓名 | 分配比例(‰) | 补贴金额(元) | 姓名 | 分配比例(‰) | 补贴金额(元) |
|------------------|-------|---------|---------|-------|---------|---------|-------|---------|---------|
| 东莞市塘厦镇蛟乙塘股份经济联合社 | 赵建发 | 8.63‰ | 569.58 | 赵铭浩 | 8.63‰ | 569.58 | 李广欢 | 8.63‰ | 569.58 |
| | 赵伟芬 | 8.63‰ | 569.58 | 赵景成 | 8.63‰ | 569.58 | 罗爱灵 | 8.63‰ | 569.58 |
| | 赵世腾 | 8.63‰ | 569.58 | 赵永新 | 8.63‰ | 569.58 | 赵悦想 | 8.63‰ | 569.58 |
| | 赵彩霞 | 8.63‰ | 569.58 | 冯俊杰 | 8.63‰ | 569.58 | 刘红亮 | 8.63‰ | 569.58 |
| | 赵侃娣 | 8.63‰ | 569.58 | 赵同熙 | 8.63‰ | 569.58 | 李秀媚 | 8.63‰ | 569.58 |
| | 赵翠文 | 8.63‰ | 569.58 | 黄检好 | 8.63‰ | 569.58 | 李淑霞 | 8.63‰ | 569.58 |
| | 赵振易 | 8.63‰ | 569.58 | 李傍兴 | 8.63‰ | 569.58 | 罗群开 | 8.63‰ | 569.58 |
| | 赵爱莲 | 8.63‰ | 569.58 | 杨珠芳 | 8.63‰ | 569.58 | 罗容欢 | 8.63‰ | 569.58 |
| | 赵文雅 | 8.63‰ | 569.58 | 黄坤娣 | 8.63‰ | 569.58 | 杨春燕 | 8.63‰ | 569.58 |
| | 赵伟良 | 8.63‰ | 569.58 | 赵侃章 | 8.63‰ | 569.58 | 曾万霞 | 8.63‰ | 569.58 |
| | 赵世洪 | 8.63‰ | 569.58 | 赵嘉欣 | 8.63‰ | 569.58 | 曾丽燕 | 8.63‰ | 569.58 |
| | 赵雪雅 | 8.63‰ | 569.58 | 赵嘉豪 | 8.63‰ | 569.58 | 赵引娣 | 8.63‰ | 569.58 |
| | 赵龙珠 | 8.63‰ | 569.58 | 赵淦和 | 8.63‰ | 569.58 | 赵金娣 | 8.63‰ | 569.58 |
| | 赵绮文 | 8.63‰ | 569.58 | 赵淦坤 | 8.63‰ | 569.58 | 李远兰 | 8.63‰ | 569.58 |
| | 赵结义 | 8.63‰ | 569.58 | 赵卓金 | 8.63‰ | 569.58 | 赵伟光 | 8.63‰ | 569.58 |
| | 赵婉珍 | 8.63‰ | 569.58 | 赵国强 | 8.63‰ | 569.58 | 赵秀容 | 8.63‰ | 569.58 |
| | 赵见福 | 8.63‰ | 569.58 | 赵志强 | 8.63‰ | 569.58 | 赵齐娣 | 8.63‰ | 569.58 |
| | 赵佩欣 | 8.63‰ | 569.58 | 赵淦良 | 8.63‰ | 569.58 | 赵亮珍 | 8.63‰ | 569.58 |
| | 赵润梅 | 8.63‰ | 569.58 | 梁金福 | 8.63‰ | 569.58 | 赵永球 | 8.63‰ | 569.58 |
| | 赵伟广 | 8.63‰ | 569.58 | 赵国良 | 8.63‰ | 569.58 | 赵顺妹 | 8.63‰ | 569.58 |
| | 赵建民 | 8.63‰ | 569.58 | 赵伟东 | 8.63‰ | 569.58 | 黄梅珍 | 8.63‰ | 569.58 |
| | 赵佩文 | 8.63‰ | 569.58 | 赵伟强 | 8.63‰ | 569.58 | 赵焕容 | 8.63‰ | 569.58 |
| | 赵佩伦 | 8.63‰ | 569.58 | 林秋月 | 8.63‰ | 569.58 | 赵巧全 | 8.63‰ | 569.58 |
| | 赵广兴 | 8.63‰ | 569.58 | 赵润宁 | 8.63‰ | 569.58 | 赵植立 | 8.63‰ | 569.58 |
| | 赵静仪 | 8.63‰ | 569.58 | 赵万胜 | 8.63‰ | 569.58 | 赵达辉 | 8.63‰ | 569.58 |
| | 赵玉广 | 8.63‰ | 569.58 | 赵永强 | 8.63‰ | 569.58 | 蔡新友 | 8.63‰ | 569.58 |
| | 赵慧玲 | 8.63‰ | 569.58 | 邓巧芳 | 8.63‰ | 569.58 | 罗伙娣 | 8.63‰ | 569.58 |
| | 赵文威 | 8.63‰ | 569.58 | 李桂梅 | 8.63‰ | 569.58 | 叶小兰 | 8.63‰ | 569.58 |
| | 赵伟文 | 8.63‰ | 569.58 | 赵焕章 | 8.63‰ | 569.58 | 罗欢娣 | 8.63‰ | 569.58 |
| | 赵灼基 | 8.63‰ | 569.58 | 赵见华 | 8.63‰ | 569.58 | 刘群娣 | 8.63‰ | 569.58 |
| | 赵伟文 | 8.63‰ | 569.58 | 赵柱良 | 8.63‰ | 569.58 | 黄惠友 | 8.63‰ | 569.58 |
| | 赵国平 | 8.63‰ | 569.58 | 赵运嫦 | 8.63‰ | 569.58 | 赵带伦 | 8.63‰ | 569.58 |
| | 赵伟成 | 8.63‰ | 569.58 | 刘秀朗 | 8.63‰ | 569.58 | 刘良妹 | 8.63‰ | 569.58 |
| | 赵美强 | 8.63‰ | 569.58 | 赵风连 | 8.63‰ | 569.58 | 刘秀玲 | 8.63‰ | 569.58 |
| | 赵伟杰 | 8.63‰ | 569.58 | 连春惠 | 8.63‰ | 569.58 | 谢桂欢 | 8.63‰ | 569.58 |
| | 赵素琼 | 8.63‰ | 569.58 | 赵洪辉 | 8.63‰ | 569.58 | 赵见欢 | 8.63‰ | 569.58 |
| | 赵智浩 | 8.63‰ | 569.58 | 梁进财 | 8.63‰ | 569.58 | 赵细娥 | 8.63‰ | 569.58 |
| | 赵永辉 | 8.63‰ | 569.58 | 赵彩云 | 8.63‰ | 569.58 | 赵笑妹 | 8.63‰ | 569.58 |
| | 赵志成 | 8.63‰ | 569.58 | 赵达昌 | 8.63‰ | 569.58 | 赵永东 | 8.63‰ | 569.58 |
| | 赵欣欢 | 8.63‰ | 569.58 | 赵秀珍 | 8.63‰ | 569.58 | 赵照稳 | 8.63‰ | 569.58 |
| | 赵广成 | 8.63‰ | 569.58 | 赵满洪 | 8.63‰ | 569.58 | 刘照妹 | 8.63‰ | 569.58 |
| | 赵智聪 | 8.63‰ | 569.58 | 赵伟文 | 8.63‰ | 569.58 | 李亮开 | 8.63‰ | 569.58 |
| | 赵凯恩 | 8.63‰ | 569.58 | 赵冠文 | 8.63‰ | 569.58 | 赵景新 | 8.63‰ | 569.58 |
| | 赵伟明 | 8.63‰ | 569.58 | 赵厚良 | 8.63‰ | 569.58 | 赵志安 | 8.63‰ | 569.58 |
| | 赵翠儿 | 8.63‰ | 569.58 | 赵彩凤 | 8.63‰ | 569.58 | 尹连英 | 8.63‰ | 569.58 |
| 赵美玲 | 8.63‰ | 569.58 | 赵满荣 | 8.63‰ | 569.58 | 赵后昌 | 8.63‰ | 569.58 | |
| 赵乐怡 | 8.63‰ | 569.58 | 赵彩霞 | 8.63‰ | 569.58 | 刘顺妹 | 8.63‰ | 569.58 | |
| 赵翠玲 | 8.63‰ | 569.58 | 赵凤娇 | 8.63‰ | 569.58 | 赵运通 | 8.63‰ | 569.58 | |
| 赵小丽 | 8.63‰ | 569.58 | 赵红贵 | 8.63‰ | 569.58 | 赵家佑 | 8.63‰ | 569.58 | |
| 赵俊伟 | 8.63‰ | 569.58 | 赵玉娇 | 8.63‰ | 569.58 | 赵带妹 | 8.63‰ | 569.58 | |

应纳入养老保障范围的被征地农民名单

| 被征地农村集体经济组织 | 姓名 | 分配比例 (‰) | 补贴金额 (元) | 姓名 | 分配比例 (‰) | 补贴金额 (元) | 姓名 | 分配比例 (‰) | 补贴金额 (元) |
|-----------------|-------|-------------|-------------|-------|-------------|-------------|-------|-------------|-------------|
| 东莞市塘厦镇蛟乙塘股份经济联社 | 赵嘉敏 | 8.63‰ | 569.58 | 赵子文 | 8.63‰ | 569.58 | 黄青妹 | 8.63‰ | 569.58 |
| | 赵雯钰 | 8.63‰ | 569.58 | 赵灏文 | 8.63‰ | 569.58 | 黄晃良 | 8.63‰ | 569.58 |
| | 赵佩玲 | 8.63‰ | 569.58 | 赵杰文 | 8.63‰ | 569.58 | 赵带欢 | 8.63‰ | 569.58 |
| | 赵志华 | 8.63‰ | 569.58 | 赵雅文 | 8.63‰ | 569.58 | 赵丽珍 | 8.63‰ | 569.58 |
| | 赵咏仪 | 8.63‰ | 569.58 | 赵宁发 | 8.63‰ | 569.58 | 赵葵英 | 8.63‰ | 569.58 |
| | 赵朗贤 | 8.63‰ | 569.58 | 赵耀明 | 8.63‰ | 569.58 | 赵润桂 | 8.63‰ | 569.58 |
| | 赵懿琳 | 8.63‰ | 569.58 | 赵荣昌 | 8.63‰ | 569.58 | 赵见通 | 8.63‰ | 569.58 |
| | 赵满球 | 8.63‰ | 569.58 | 赵杰华 | 8.63‰ | 569.58 | 赵效宁 | 8.63‰ | 569.58 |
| | 赵玉珍 | 8.63‰ | 569.58 | 赵颖聪 | 8.63‰ | 569.58 | 罗令章 | 8.63‰ | 569.58 |
| | 赵满平 | 8.63‰ | 569.58 | 赵伟彬 | 8.63‰ | 569.58 | 罗婉娥 | 8.63‰ | 569.58 |
| | 赵俊荣 | 8.63‰ | 569.58 | 赵兆康 | 8.63‰ | 569.58 | 赵带英 | 8.63‰ | 569.58 |
| | 陈婉菱 | 8.63‰ | 569.58 | 梁家宝 | 8.63‰ | 569.58 | 彭兰妹 | 8.63‰ | 569.58 |
| | 赵淑珍 | 8.63‰ | 569.58 | 赵启荣 | 8.63‰ | 569.58 | 黄秀娇 | 8.63‰ | 569.58 |
| | 赵咏瑶 | 8.63‰ | 569.58 | 赵浩田 | 8.63‰ | 569.58 | 刘玉兰 | 8.63‰ | 569.58 |
| | 赵浩然 | 8.63‰ | 569.58 | 赵丽嫦 | 8.63‰ | 569.58 | 赵思雅 | 8.63‰ | 569.58 |
| | 赵佩宜 | 8.63‰ | 569.58 | 赵淑婷 | 8.63‰ | 569.58 | 冯卓坤 | 8.63‰ | 569.58 |
| | 赵杰如 | 8.63‰ | 569.58 | 赵翠婵 | 8.63‰ | 569.58 | 罗尚明 | 8.63‰ | 569.58 |
| | 赵俏瑜 | 8.63‰ | 569.58 | 邓为友 | 8.63‰ | 569.58 | 赵艳琼 | 8.63‰ | 569.58 |
| | 刘伏喜 | 8.63‰ | 569.58 | 赵景辉 | 8.63‰ | 569.58 | 赵直衡 | 8.63‰ | 569.58 |
| | 赵厚平 | 8.63‰ | 569.58 | 赵颖嫦 | 8.63‰ | 569.58 | 赵凤平 | 8.63‰ | 569.58 |
| | 赵善开 | 8.63‰ | 569.58 | 赵俊明 | 8.63‰ | 569.58 | 黄焕娣 | 8.63‰ | 569.58 |
| | 赵顺笑 | 8.63‰ | 569.58 | 赵康宇 | 8.63‰ | 569.58 | 赵衬欢 | 8.63‰ | 569.58 |
| | 赵雪英 | 8.63‰ | 569.58 | 赵梓锋 | 8.63‰ | 569.58 | 杜素芳 | 8.63‰ | 569.58 |
| | 赵伟英 | 8.63‰ | 569.58 | 赵绍荣 | 8.63‰ | 569.58 | 赵柱明 | 8.63‰ | 569.58 |
| | 赵巧云 | 8.63‰ | 569.58 | 赵兰芳 | 8.63‰ | 569.58 | 刘婉笑 | 8.63‰ | 569.58 |
| | 赵伦娣 | 8.63‰ | 569.58 | 赵彩娇 | 8.63‰ | 569.58 | 刘义妹 | 8.63‰ | 569.58 |
| | 赵积善 | 8.63‰ | 569.58 | 赵彩嫦 | 8.63‰ | 569.58 | 赵伟明 | 8.63‰ | 569.58 |
| | 赵进欢 | 8.63‰ | 569.58 | 赵锦尚 | 8.63‰ | 569.58 | 刘莲欢 | 8.63‰ | 569.58 |
| | 赵健辉 | 8.63‰ | 569.58 | 赵丽玲 | 8.63‰ | 569.58 | 赵应良 | 8.63‰ | 569.58 |
| | 赵满新 | 8.63‰ | 569.58 | 赵国祥 | 8.63‰ | 569.58 | 赵国财 | 8.63‰ | 569.58 |
| | 赵灼华 | 8.63‰ | 569.58 | 梁姜 | 8.63‰ | 569.58 | 赵伟良 | 8.63‰ | 569.58 |
| | 赵近宁 | 8.63‰ | 569.58 | 赵东洪 | 8.63‰ | 569.58 | 毛木娇 | 8.63‰ | 569.58 |
| | 赵柱洪 | 8.63‰ | 569.58 | 赵效光 | 8.63‰ | 569.58 | 冯国建 | 8.63‰ | 569.58 |
| | 赵柱荣 | 8.63‰ | 569.58 | 赵庆芬 | 8.63‰ | 569.58 | 罗树宁 | 8.63‰ | 569.58 |
| | 赵志强 | 8.63‰ | 569.58 | 赵国强 | 8.63‰ | 569.58 | 赵福全 | 8.63‰ | 569.58 |
| | 赵伟成 | 8.63‰ | 569.58 | 赵柱光 | 8.63‰ | 569.58 | 赵润宁 | 8.63‰ | 569.58 |
| | 赵福权 | 8.63‰ | 569.58 | 赵德辉 | 8.63‰ | 569.58 | 黄婉芳 | 8.63‰ | 569.58 |
| | 赵畅安 | 8.63‰ | 569.58 | 赵东志 | 8.63‰ | 569.58 | 罗满娣 | 8.63‰ | 569.58 |
| | 赵永寿 | 8.63‰ | 569.58 | 赵托恩 | 8.63‰ | 569.58 | 刘金妹 | 8.63‰ | 569.58 |
| | 赵柱昌 | 8.63‰ | 569.58 | 赵东成 | 8.63‰ | 569.58 | 赵素梅 | 8.63‰ | 569.58 |
| | 赵志伟 | 8.63‰ | 569.58 | 赵国有 | 8.63‰ | 569.58 | 冯建好 | 8.63‰ | 569.58 |
| | 赵叠寿 | 8.63‰ | 569.58 | 赵汉林 | 8.63‰ | 569.58 | 刘合明 | 8.63‰ | 569.58 |
| | 赵国良 | 8.63‰ | 569.58 | 赵伟平 | 8.63‰ | 569.58 | 罗锦霞 | 8.63‰ | 569.58 |
| | 赵见强 | 8.63‰ | 569.58 | 叶连章 | 8.63‰ | 569.58 | 谢顺兰 | 8.63‰ | 569.58 |
| | 赵伟团 | 8.63‰ | 569.58 | 赵亦敬 | 8.63‰ | 569.58 | 叶惠琼 | 8.63‰ | 569.58 |
| | 赵建华 | 8.63‰ | 569.58 | 刘裕明 | 8.63‰ | 569.58 | 刘凤梅 | 8.63‰ | 569.58 |
| | 赵剑青 | 8.63‰ | 569.58 | 赵国期 | 8.63‰ | 569.58 | 赵佛权 | 8.63‰ | 569.58 |
| | 赵彩兴 | 8.63‰ | 569.58 | 赵见华 | 8.63‰ | 569.58 | 黄敬兰 | 8.63‰ | 569.58 |
| 黄凤和 | 8.63‰ | 569.58 | 何顺欢 | 8.63‰ | 569.58 | 赵海堂 | 8.63‰ | 569.58 | |
| 赵伦章 | 8.63‰ | 569.58 | 梁彩凤 | 8.63‰ | 569.58 | 陈美如 | 8.63‰ | 569.58 | |

应纳入养老保障范围的被征地农民名单

| 被征地农村集体经济组织 | 姓名 | 分配比例(‰) | 补贴金额(元) | 姓名 | 分配比例(‰) | 补贴金额(元) | 姓名 | 分配比例(‰) | 补贴金额(元) |
|------------------|-------|---------|---------|-------|---------|---------|-------|---------|---------|
| 东莞市塘厦镇蛟乙塘股份经济联合社 | 赵息欢 | 8.63‰ | 569.58 | 赵礼媚 | 8.63‰ | 569.58 | 赵永枝 | 8.63‰ | 569.58 |
| | 赵容寿 | 8.63‰ | 569.58 | 赵德文 | 8.63‰ | 569.58 | 黄衬兴 | 8.63‰ | 569.58 |
| | 赵尹团 | 8.63‰ | 569.58 | 赵家稳 | 8.63‰ | 569.58 | 赵坤容 | 8.63‰ | 569.58 |
| | 赵秀华 | 8.63‰ | 569.58 | 赵子进 | 8.63‰ | 569.58 | 赵润妹 | 8.63‰ | 569.58 |
| | 丘素醒 | 8.63‰ | 569.58 | 叶丽莉 | 8.63‰ | 569.58 | 赵润安 | 8.63‰ | 569.58 |
| | 张利红 | 8.63‰ | 569.58 | 黄娣 | 8.63‰ | 569.58 | 赵养贤 | 8.63‰ | 569.58 |
| | 罗惠华 | 8.63‰ | 569.58 | 赵国华 | 8.63‰ | 569.58 | 赵顺有 | 8.63‰ | 569.58 |
| | 林秀英 | 8.63‰ | 569.58 | 赵国映 | 8.63‰ | 569.58 | 赵想开 | 8.63‰ | 569.58 |
| | 黄群有 | 8.63‰ | 569.58 | 赵礼贤 | 8.63‰ | 569.58 | 赵志和 | 8.63‰ | 569.58 |
| | 吴金翠 | 8.63‰ | 569.58 | 杨桂珍 | 8.63‰ | 569.58 | 赵灿辉 | 8.63‰ | 569.58 |
| | 赵效龙 | 8.63‰ | 569.58 | 吕伟新 | 8.63‰ | 569.58 | 赵容兴 | 8.63‰ | 569.58 |
| | 赵广洪 | 8.63‰ | 569.58 | 黄双全 | 8.63‰ | 569.58 | 赵茂盛 | 8.63‰ | 569.58 |
| | 赵伟东 | 8.63‰ | 569.58 | 赵坤福 | 8.63‰ | 569.58 | 刘燕琼 | 8.63‰ | 569.58 |
| | 赵伟攀 | 8.63‰ | 569.58 | 李美娟 | 8.63‰ | 569.58 | 黄奶妹 | 8.63‰ | 569.58 |
| | 赵光辉 | 8.63‰ | 569.58 | 赵锦洪 | 8.63‰ | 569.58 | 赵并娇 | 8.63‰ | 569.58 |
| | 刘月云 | 8.63‰ | 569.58 | 谢笑平 | 8.63‰ | 569.58 | 赵傍娣 | 8.63‰ | 569.58 |
| | 赵建文 | 8.63‰ | 569.58 | 赵进强 | 8.63‰ | 569.58 | 赵伴兴 | 8.63‰ | 569.58 |
| | 赵广斌 | 8.63‰ | 569.58 | 赵丽如 | 8.63‰ | 569.58 | 黄爱群 | 8.63‰ | 569.58 |
| | 赵雪峰 | 8.63‰ | 569.58 | 赵广进 | 8.63‰ | 569.58 | 赵淦培 | 8.63‰ | 569.58 |
| | 赵柱文 | 8.63‰ | 569.58 | 赵志运 | 8.63‰ | 569.58 | 黄有群 | 8.63‰ | 569.58 |
| | 赖雪娴 | 8.63‰ | 569.58 | 施明遂 | 8.63‰ | 569.58 | 梁金彩 | 8.63‰ | 569.58 |
| | 叶婉珍 | 8.63‰ | 569.58 | 赵见庭 | 8.63‰ | 569.58 | 罗连英 | 8.63‰ | 569.58 |
| | 赵再兴 | 8.63‰ | 569.58 | 赵桂英 | 8.63‰ | 569.58 | 赵志英 | 8.63‰ | 569.58 |
| | 赵贤艺 | 8.63‰ | 569.58 | 赵侃尧 | 8.63‰ | 569.58 | 黄稟娣 | 8.63‰ | 569.58 |
| | 赵国新 | 8.63‰ | 569.58 | 赵见明 | 8.63‰ | 569.58 | 吕冬梅 | 8.63‰ | 569.58 |
| | 叶能英 | 8.63‰ | 569.58 | 赵效桃 | 8.63‰ | 569.58 | 黄润好 | 8.63‰ | 569.58 |
| | 赵侃梅 | 8.63‰ | 569.58 | 赵晚景 | 8.63‰ | 569.58 | 赵爱莲 | 8.63‰ | 569.58 |
| | 赵贤光 | 8.63‰ | 569.58 | 赵伟杰 | 8.63‰ | 569.58 | 叶惠英 | 8.63‰ | 569.58 |
| | 赵锦寿 | 8.63‰ | 569.58 | 赵彩凤 | 8.63‰ | 569.58 | 谢映娣 | 8.63‰ | 569.58 |
| | 罗晃红 | 8.63‰ | 569.58 | 赵倩雯 | 8.63‰ | 569.58 | 赵添财 | 8.63‰ | 569.58 |
| | 赵雪敏 | 8.63‰ | 569.58 | 赵伟军 | 8.63‰ | 569.58 | 王伟华 | 8.63‰ | 569.58 |
| | 赵伟宁 | 8.63‰ | 569.58 | 赵冠良 | 8.63‰ | 569.58 | 罗金妹 | 8.63‰ | 569.58 |
| | 张敏宝 | 8.63‰ | 569.58 | 赵顺开 | 8.63‰ | 569.58 | 叶少群 | 8.63‰ | 569.58 |
| | 赵耀成 | 8.63‰ | 569.58 | 赵润龙 | 8.63‰ | 569.58 | 叶福兴 | 8.63‰ | 569.58 |
| | 赵伟英 | 8.63‰ | 569.58 | 赵润星 | 8.63‰ | 569.58 | 赵国洪 | 8.63‰ | 569.58 |
| | 赵志光 | 8.63‰ | 569.58 | 赵锦波 | 8.63‰ | 569.58 | 赵喜凤 | 8.63‰ | 569.58 |
| | 赵钻娣 | 8.63‰ | 569.58 | 赵金凤 | 8.63‰ | 569.58 | 赵美玲 | 8.63‰ | 569.58 |
| | 赵群英 | 8.63‰ | 569.58 | 赵伟民 | 8.63‰ | 569.58 | 赵丽芳 | 8.63‰ | 569.58 |
| | 赵耀泰 | 8.63‰ | 569.58 | 赵顺发 | 8.63‰ | 569.58 | 赵巧眉 | 8.63‰ | 569.58 |
| | 赵礼生 | 8.63‰ | 569.58 | 赵满堂 | 8.63‰ | 569.58 | 赵国林 | 8.63‰ | 569.58 |
| | 赵启彬 | 8.63‰ | 569.58 | 赵岳宗 | 8.63‰ | 569.58 | 赵福心 | 8.63‰ | 569.58 |
| | 赵世文 | 8.63‰ | 569.58 | 赵仕荣 | 8.63‰ | 569.58 | 赵润昌 | 8.63‰ | 569.58 |
| | 赵水良 | 8.63‰ | 569.58 | 赵杰钊 | 8.63‰ | 569.58 | 伍顺欢 | 8.63‰ | 569.58 |
| | 赵伟龙 | 8.63‰ | 569.58 | 赵伟洪 | 8.63‰ | 569.58 | 赵同心 | 8.63‰ | 569.58 |
| | 赵云开 | 8.63‰ | 569.58 | 赵盈丰 | 8.63‰ | 569.58 | 赵连娣 | 8.63‰ | 569.58 |
| | 赵丽容 | 8.63‰ | 569.58 | 赵学茹 | 8.63‰ | 569.58 | 赵傍妹 | 8.63‰ | 569.58 |
| | 赵翠莲 | 8.63‰ | 569.58 | 赵巧怡 | 8.63‰ | 569.58 | 叶敬章 | 8.63‰ | 569.58 |
| | 赵桂娇 | 8.63‰ | 569.58 | 梁振强 | 8.63‰ | 569.58 | 赵球安 | 8.63‰ | 569.58 |
| 赵尚娇 | 8.63‰ | 569.58 | 赵秀霞 | 8.63‰ | 569.58 | 赵善庆 | 8.63‰ | 569.58 | |
| 赵伟坤 | 8.63‰ | 569.58 | 赵泳欣 | 8.63‰ | 569.58 | 赵理和 | 8.63‰ | 569.58 | |

应纳入养老保障范围的被征地农民名单

| 被征地农村集体经济组织 | 姓名 | 分配比例 (‰) | 补贴金额 (元) | 姓名 | 分配比例 (‰) | 补贴金额 (元) | 姓名 | 分配比例 (‰) | 补贴金额 (元) | |
|------------------|-----|-------------|-------------|----------|-------------|-------------|-----|-------------|-------------|--|
| 东莞市塘厦镇蛟乙塘股份经济联合社 | 赵润福 | 8.63‰ | 569.58 | 赵钧浩 | 8.63‰ | 569.58 | 赵傍兴 | 8.63‰ | 569.58 | |
| | 赵秀瑜 | 8.63‰ | 569.58 | 赵佩婷 | 8.63‰ | 569.58 | 赵财计 | 8.63‰ | 569.58 | |
| | 赵秀琼 | 8.63‰ | 569.58 | 赵毅源 | 8.63‰ | 569.58 | 叶带喜 | 8.63‰ | 569.58 | |
| | 赵伟文 | 8.63‰ | 569.58 | 李振辉 | 8.63‰ | 569.58 | 曾杏桂 | 8.63‰ | 569.58 | |
| | 赵宝仪 | 8.63‰ | 569.58 | 黄若诗 | 8.63‰ | 569.58 | 赵金全 | 8.63‰ | 569.58 | |
| | 赵兰开 | 8.63‰ | 569.58 | 赵凯珊 | 8.63‰ | 569.58 | 刘集娣 | 8.63‰ | 569.58 | |
| | 赵佩玲 | 8.63‰ | 569.58 | 赵绮琳 | 8.63‰ | 569.58 | 赵就发 | 8.63‰ | 569.58 | |
| | 赵子民 | 8.63‰ | 569.58 | 陆飞龙 | 8.63‰ | 569.58 | 赵志开 | 8.63‰ | 569.58 | |
| | 赵惠枝 | 8.63‰ | 569.58 | 赵智豪 | 8.63‰ | 569.58 | 叶伍妹 | 8.63‰ | 569.58 | |
| | 赵素玲 | 8.63‰ | 569.58 | 赵正源 | 8.63‰ | 569.58 | 赵秀英 | 8.63‰ | 569.58 | |
| | 赵品微 | 8.63‰ | 569.58 | 赵俊杰 | 8.63‰ | 569.58 | 赵罗右 | 8.63‰ | 569.58 | |
| | 赵洁仪 | 8.63‰ | 569.58 | 赵佩莹 | 8.63‰ | 569.58 | 赵和庆 | 8.63‰ | 569.58 | |
| | 赵希胜 | 8.63‰ | 569.58 | 赵家进 | 8.63‰ | 569.58 | 谢汉英 | 8.63‰ | 569.58 | |
| | 赵善文 | 8.63‰ | 569.58 | 赵少聪 | 8.63‰ | 569.58 | 赵金水 | 8.63‰ | 569.58 | |
| | 赵启钊 | 8.63‰ | 569.58 | 赵炫锋 | 8.63‰ | 569.58 | 叶娇娣 | 8.63‰ | 569.58 | |
| | 赵燕芳 | 8.63‰ | 569.58 | 赵锐涛 | 8.63‰ | 569.58 | 余小平 | 8.63‰ | 569.58 | |
| | 赵志聪 | 8.63‰ | 569.58 | 赵雪霞 | 8.63‰ | 569.58 | 陈暖 | 8.63‰ | 569.58 | |
| | 赵绍南 | 8.63‰ | 569.58 | 赵国强 | 8.63‰ | 569.58 | 赵蓬娣 | 8.63‰ | 569.58 | |
| | 赵巧雅 | 8.63‰ | 569.58 | 陈彩英 | 8.63‰ | 569.58 | 黄兰英 | 8.63‰ | 569.58 | |
| | 赵伟强 | 8.63‰ | 569.58 | 赵国欢 | 8.63‰ | 569.58 | 赵间逢 | 8.63‰ | 569.58 | |
| | 赵绍荣 | 8.63‰ | 569.58 | 谢兰芳 | 8.63‰ | 569.58 | 刘家凤 | 8.63‰ | 569.58 | |
| | 赵巧如 | 8.63‰ | 569.58 | 李笑兰 | 8.63‰ | 569.58 | 韩桂英 | 8.63‰ | 569.58 | |
| | 赵少林 | 8.63‰ | 569.58 | 赵佩玲 | 8.63‰ | 569.58 | 赵钻好 | 8.63‰ | 569.58 | |
| | 赵德强 | 8.63‰ | 569.58 | 赵耀群 | 8.63‰ | 569.58 | 赵进梅 | 8.63‰ | 569.58 | |
| | 赵晓霞 | 8.63‰ | 569.58 | 赵耀婷 | 8.63‰ | 569.58 | 赵燕香 | 8.63‰ | 569.58 | |
| | 赵小凤 | 8.63‰ | 569.58 | 赵可茵 | 8.63‰ | 569.58 | 赵美连 | 8.63‰ | 569.58 | |
| | 赵裕豪 | 8.63‰ | 569.58 | 罗有娇 | 8.63‰ | 569.58 | 陈丽芬 | 8.63‰ | 569.58 | |
| | 赵嘉麒 | 8.63‰ | 569.58 | 赵美兰 | 8.63‰ | 569.58 | 冯月明 | 8.63‰ | 569.58 | |
| | 赵树华 | 8.63‰ | 569.58 | 赵家和 | 8.63‰ | 569.58 | 梁秀菊 | 8.63‰ | 569.58 | |
| | 赵进文 | 8.63‰ | 569.58 | 赵派欢 | 8.63‰ | 569.58 | 刘雪梅 | 8.63‰ | 569.58 | |
| | 赵满堂 | 8.63‰ | 569.58 | 赵凤祥 | 8.63‰ | 569.58 | 赵宝儿 | 8.63‰ | 569.58 | |
| | 赵洁欣 | 8.63‰ | 569.58 | 赵兰桂 | 8.63‰ | 569.58 | 梁彩兰 | 8.63‰ | 569.58 | |
| | 赵健华 | 8.63‰ | 569.58 | 赵国兴 | 8.63‰ | 569.58 | 陈彩英 | 8.63‰ | 569.58 | |
| | 赵贤慧 | 8.63‰ | 569.58 | 罗国欢 | 8.63‰ | 569.58 | 赵桂莲 | 8.63‰ | 569.58 | |
| | 周谱韬 | 8.63‰ | 569.58 | 黄爱明 | 8.63‰ | 569.58 | 赵杰荣 | 8.63‰ | 569.58 | |
| | 赵燕莹 | 8.63‰ | 569.58 | 赵彩兰 | 8.63‰ | 569.58 | 赵锦华 | 8.63‰ | 569.58 | |
| | 赵杰斌 | 8.63‰ | 569.58 | | | | | | | |
| | 合计 | 分配比例 (%) | 100% | 补贴金额 (元) | 660145.95元 | | | | | |

应纳入养老保障范围的被征地农民名单

| 被征地农村集体经济组织 | 姓名 | 分配比例(‰) | 补贴金额(元) | 姓名 | 分配比例(‰) | 补贴金额(元) | 姓名 | 分配比例(‰) | 补贴金额(元) |
|-----------------|-------|---------|---------|-------|---------|---------|-------|---------|---------|
| 东莞市塘厦镇蛟乙塘股份经济联社 | 赵咱仔 | 8.63‰ | 569.58 | 赵敬松 | 8.63‰ | 569.58 | 罗玉琼 | 8.63‰ | 569.58 |
| | 赵艳芳 | 8.63‰ | 569.58 | 罗小清 | 8.63‰ | 569.58 | 赵润兴 | 8.63‰ | 569.58 |
| | 赵洪秀 | 8.63‰ | 569.58 | 赵志峰 | 8.63‰ | 569.58 | 赵田芬 | 8.63‰ | 569.58 |
| | 林静开 | 8.63‰ | 569.58 | 赵晋杰 | 8.63‰ | 569.58 | 黄润章 | 8.63‰ | 569.58 |
| | 赵汝喜 | 8.63‰ | 569.58 | 赵佩仪 | 8.63‰ | 569.58 | 赵伟明 | 8.63‰ | 569.58 |
| | 赵惠雯 | 8.63‰ | 569.58 | 赵颖婷 | 8.63‰ | 569.58 | 赵丽娇 | 8.63‰ | 569.58 |
| | 赵映云 | 8.63‰ | 569.58 | 李美婷 | 8.63‰ | 569.58 | 赵柱贤 | 8.63‰ | 569.58 |
| | 赵爱兰 | 8.63‰ | 569.58 | 赵俊华 | 8.63‰ | 569.58 | 赵深田 | 8.63‰ | 569.58 |
| | 赵志坚 | 8.63‰ | 569.58 | 赵启文 | 8.63‰ | 569.58 | 黄爱娣 | 8.63‰ | 569.58 |
| | 赵福荣 | 8.63‰ | 569.58 | 赵裕玲 | 8.63‰ | 569.58 | 赵桂开 | 8.63‰ | 569.58 |
| | 赵满堂 | 8.63‰ | 569.58 | 赵品雅 | 8.63‰ | 569.58 | 赵满堂 | 8.63‰ | 569.58 |
| | 赵玉军 | 8.63‰ | 569.58 | 赵晓华 | 8.63‰ | 569.58 | 赵田有 | 8.63‰ | 569.58 |
| | 赵国如 | 8.63‰ | 569.58 | 赵紫盈 | 8.63‰ | 569.58 | 赵志强 | 8.63‰ | 569.58 |
| | 赵福如 | 8.63‰ | 569.58 | 赵泽锋 | 8.63‰ | 569.58 | 何丽芳 | 8.63‰ | 569.58 |
| | 赵国华 | 8.63‰ | 569.58 | 郑嘉伟 | 8.63‰ | 569.58 | 赵洪就 | 8.63‰ | 569.58 |
| | 赵福东 | 8.63‰ | 569.58 | 赵菁茹 | 8.63‰ | 569.58 | 赵婉媚 | 8.63‰ | 569.58 |
| | 赵洪光 | 8.63‰ | 569.58 | 赵世杰 | 8.63‰ | 569.58 | 赵秀嫦 | 8.63‰ | 569.58 |
| | 赵伟东 | 8.63‰ | 569.58 | 赵志琛 | 8.63‰ | 569.58 | 陈淦培 | 8.63‰ | 569.58 |
| | 赵永忠 | 8.63‰ | 569.58 | 周艳冰 | 8.63‰ | 569.58 | 罗礼娣 | 8.63‰ | 569.58 |
| | 赵坤和 | 8.63‰ | 569.58 | 赵子晴 | 8.63‰ | 569.58 | 李爱红 | 8.63‰ | 569.58 |
| | 赵杜强 | 8.63‰ | 569.58 | 赵燕华 | 8.63‰ | 569.58 | 李丽媛 | 8.63‰ | 569.58 |
| | 赵伟文 | 8.63‰ | 569.58 | 赵志军 | 8.63‰ | 569.58 | 林进好 | 8.63‰ | 569.58 |
| | 赵德新 | 8.63‰ | 569.59 | 赵嘉盛 | 8.63‰ | 569.59 | 林运娣 | 8.63‰ | 569.59 |
| | 黄锦谊 | 8.63‰ | 569.59 | 赵宁威 | 8.63‰ | 569.59 | 黄容娣 | 8.63‰ | 569.59 |
| | 欧美春 | 8.63‰ | 569.59 | 赵泳聪 | 8.63‰ | 569.59 | 杨丽芳 | 8.63‰ | 569.59 |
| | 赵国洪 | 8.63‰ | 569.59 | 赵肖盈 | 8.63‰ | 569.59 | 赵笑安 | 8.63‰ | 569.59 |
| | 刘玉莲 | 8.63‰ | 569.59 | 赵勇进 | 8.63‰ | 569.59 | 黄丽文 | 8.63‰ | 569.59 |
| | 赵万洪 | 8.63‰ | 569.59 | 和绮桐 | 8.63‰ | 569.59 | 赵小红 | 8.63‰ | 569.59 |
| | 赵秀梅 | 8.63‰ | 569.59 | 赵俊杰 | 8.63‰ | 569.59 | 邓容欢 | 8.63‰ | 569.59 |
| | 赵雪媚 | 8.63‰ | 569.59 | 李亮君 | 8.63‰ | 569.59 | 赵映笑 | 8.63‰ | 569.59 |
| | 赵爱芬 | 8.63‰ | 569.59 | 赵世航 | 8.63‰ | 569.59 | 黄满珍 | 8.63‰ | 569.59 |
| | 赵广荣 | 8.63‰ | 569.59 | 赵敏华 | 8.63‰ | 569.59 | 黄润欢 | 8.63‰ | 569.59 |
| | 赵启智 | 8.63‰ | 569.59 | 赵健辉 | 8.63‰ | 569.59 | 赵琼珍 | 8.63‰ | 569.59 |
| | 赵万龙 | 8.63‰ | 569.59 | 赵卓枫 | 8.63‰ | 569.59 | 叶春妮 | 8.63‰ | 569.59 |
| | 赵英华 | 8.63‰ | 569.59 | 赵倩娴 | 8.63‰ | 569.59 | 赵巧凤 | 8.63‰ | 569.59 |
| | 赵爱兴 | 8.63‰ | 569.59 | 赵德文 | 8.63‰ | 569.59 | 赵国德 | 8.63‰ | 569.59 |
| | 颜利霞 | 8.63‰ | 569.59 | 赵振东 | 8.63‰ | 569.59 | 赵启华 | 8.63‰ | 569.59 |
| | 赵侃璋 | 8.63‰ | 569.59 | 赵雅君 | 8.63‰ | 569.59 | 赵泽培 | 8.63‰ | 569.59 |
| | 赵玉玲 | 8.63‰ | 569.59 | 和梓文 | 8.63‰ | 569.59 | 黄丽兴 | 8.63‰ | 569.59 |
| | 赵映霞 | 8.63‰ | 569.59 | 罗锦容 | 8.63‰ | 569.59 | 钟艳媚 | 8.63‰ | 569.59 |
| | 赵汉雄 | 8.63‰ | 569.59 | 叶瑞英 | 8.63‰ | 569.59 | 赵再伦 | 8.63‰ | 569.59 |
| | 赵柱兴 | 8.63‰ | 569.59 | 赵秀文 | 8.63‰ | 569.59 | 赵婷婷 | 8.63‰ | 569.59 |
| | 赵耀辉 | 8.63‰ | 569.59 | 赵寿华 | 8.63‰ | 569.59 | 赵雪怡 | 8.63‰ | 569.59 |
| | 赵杰雄 | 8.63‰ | 569.59 | 赵寿兴 | 8.63‰ | 569.59 | 赵秀玲 | 8.63‰ | 569.59 |
| | 赵敬兰 | 8.63‰ | 569.59 | 赵仲堂 | 8.63‰ | 569.59 | 赵智彬 | 8.63‰ | 569.59 |
| | 赵见成 | 8.63‰ | 569.59 | 赵国深 | 8.63‰ | 569.59 | 赵小彤 | 8.63‰ | 569.59 |
| | 赵耀南 | 8.63‰ | 569.59 | 赵志明 | 8.63‰ | 569.59 | 赵永光 | 8.63‰ | 569.59 |
| | 赵益雄 | 8.63‰ | 569.59 | 赵德康 | 8.63‰ | 569.59 | 赵流文 | 8.63‰ | 569.59 |
| 赵翠云 | 8.63‰ | 569.59 | 赵志强 | 8.63‰ | 569.59 | 赵细媚 | 8.63‰ | 569.59 | |
| 赵秀英 | 8.63‰ | 569.59 | 赵泽洪 | 8.63‰ | 569.59 | 赵自成 | 8.63‰ | 569.59 | |

应纳入养老保障范围的被征地农民名单

| 被征地农村集体经济组织 | 姓名 | 分配比例 (‰) | 补贴金额 (元) | 姓名 | 分配比例 (‰) | 补贴金额 (元) | 姓名 | 分配比例 (‰) | 补贴金额 (元) |
|-----------------|-------|-------------|-------------|-------|-------------|-------------|-------|-------------|-------------|
| 东莞市塘厦镇蛟乙塘股份经济联社 | 赵敬贤 | 8.63‰ | 569.59 | 黄翠娟 | 8.63‰ | 569.59 | 赵洪娇 | 8.63‰ | 569.59 |
| | 赵东寿 | 8.63‰ | 569.59 | 赵庭芳 | 8.63‰ | 569.59 | 罗亮开 | 8.63‰ | 569.59 |
| | 赵岸红 | 8.63‰ | 569.59 | 赵少兰 | 8.63‰ | 569.59 | 赵仕晃 | 8.63‰ | 569.59 |
| | 赵金连 | 8.63‰ | 569.59 | 赵国华 | 8.63‰ | 569.59 | 赵永昌 | 8.63‰ | 569.59 |
| | 赵新荣 | 8.63‰ | 569.59 | 赵彩红 | 8.63‰ | 569.59 | 赵裕安 | 8.63‰ | 569.59 |
| | 赵丽华 | 8.63‰ | 569.59 | 赵柱良 | 8.63‰ | 569.59 | 赵杏梅 | 8.63‰ | 569.59 |
| | 赵进华 | 8.63‰ | 569.59 | 赵德深 | 8.63‰ | 569.59 | 林引娣 | 8.63‰ | 569.59 |
| | 赵勇全 | 8.63‰ | 569.59 | 何荣辉 | 8.63‰ | 569.59 | 赵茂枝 | 8.63‰ | 569.59 |
| | 赵树宁 | 8.63‰ | 569.59 | 赵伟洪 | 8.63‰ | 569.59 | 刘见玲 | 8.63‰ | 569.59 |
| | 赵敏儿 | 8.63‰ | 569.59 | 黄玉明 | 8.63‰ | 569.59 | 赵丽景 | 8.63‰ | 569.59 |
| | 赵佩珍 | 8.63‰ | 569.59 | 赵如欢 | 8.63‰ | 569.59 | 黎丽新 | 8.63‰ | 569.59 |
| | 赵旭辉 | 8.63‰ | 569.59 | 韩莉 | 8.63‰ | 569.59 | 赵锦尚 | 8.63‰ | 569.59 |
| | 赵万昌 | 8.63‰ | 569.59 | 何秀玲 | 8.63‰ | 569.59 | 赵宁欢 | 8.63‰ | 569.59 |
| | 赵运昌 | 8.63‰ | 569.59 | 赵玉玲 | 8.63‰ | 569.59 | 赵玉兰 | 8.63‰ | 569.59 |
| | 赵静媚 | 8.63‰ | 569.59 | 赵海旗 | 8.63‰ | 569.59 | 赵旺泰 | 8.63‰ | 569.59 |
| | 赵爱如 | 8.63‰ | 569.59 | 赵丽霞 | 8.63‰ | 569.59 | 赵理平 | 8.63‰ | 569.59 |
| | 赵巧玲 | 8.63‰ | 569.59 | 赵燕儿 | 8.63‰ | 569.59 | 罗傍欢 | 8.63‰ | 569.59 |
| | 赵翠怡 | 8.63‰ | 569.59 | 赵春香 | 8.63‰ | 569.59 | 赵兰兴 | 8.63‰ | 569.59 |
| | 赵见珍 | 8.63‰ | 569.59 | 赵丽嫦 | 8.63‰ | 569.59 | 赵达枝 | 8.63‰ | 569.59 |
| | 赵沛良 | 8.63‰ | 569.59 | 何志辉 | 8.63‰ | 569.59 | 陈见群 | 8.63‰ | 569.59 |
| | 赵裕婷 | 8.63‰ | 569.59 | 何锦辉 | 8.63‰ | 569.59 | 赵应林 | 8.63‰ | 569.59 |
| | 赵绍林 | 8.63‰ | 569.59 | 赵燕笑 | 8.63‰ | 569.59 | 欧新云 | 8.63‰ | 569.59 |
| | 赵笑伦 | 8.63‰ | 569.59 | 赵敏琼 | 8.63‰ | 569.59 | 赵耀洪 | 8.63‰ | 569.59 |
| | 赵咏昭 | 8.63‰ | 569.59 | 赵见珍 | 8.63‰ | 569.59 | 刘琼有 | 8.63‰ | 569.59 |
| | 赵巧珍 | 8.63‰ | 569.59 | 赵振方 | 8.63‰ | 569.59 | 赵桂枝 | 8.63‰ | 569.59 |
| | 赵润欢 | 8.63‰ | 569.59 | 赵伟贞 | 8.63‰ | 569.59 | 黄满想 | 8.63‰ | 569.59 |
| | 赵满雄 | 8.63‰ | 569.59 | 赵丽雯 | 8.63‰ | 569.59 | 赵德明 | 8.63‰ | 569.59 |
| | 赵少彬 | 8.63‰ | 569.59 | 赵国平 | 8.63‰ | 569.59 | 罗容女 | 8.63‰ | 569.59 |
| | 赵颖茵 | 8.63‰ | 569.59 | 赵伟林 | 8.63‰ | 569.59 | 赵亮和 | 8.63‰ | 569.59 |
| | 赵淑娴 | 8.63‰ | 569.59 | 赵结龙 | 8.63‰ | 569.59 | 叶检凤 | 8.63‰ | 569.59 |
| | 赵锡平 | 8.63‰ | 569.59 | 赵沛东 | 8.63‰ | 569.59 | 李见福 | 8.63‰ | 569.59 |
| | 赵浩良 | 8.63‰ | 569.59 | 赵洁仪 | 8.63‰ | 569.59 | 赵国福 | 8.63‰ | 569.59 |
| | 赵耀华 | 8.63‰ | 569.59 | 赵健彬 | 8.63‰ | 569.59 | 冯妹尚 | 8.63‰ | 569.59 |
| | 赵耀辉 | 8.63‰ | 569.59 | 赵伟杰 | 8.63‰ | 569.59 | 赵锦芳 | 8.63‰ | 569.59 |
| | 赵绍文 | 8.63‰ | 569.59 | 赵炜曦 | 8.63‰ | 569.59 | 赵丽傍 | 8.63‰ | 569.59 |
| | 赵伟恩 | 8.63‰ | 569.59 | 赵雪莹 | 8.63‰ | 569.59 | 赵国妹 | 8.63‰ | 569.59 |
| | 赵嘉荣 | 8.63‰ | 569.59 | 赵柏豪 | 8.63‰ | 569.59 | 苏有娣 | 8.63‰ | 569.59 |
| | 赵可盈 | 8.63‰ | 569.59 | 赵国栋 | 8.63‰ | 569.59 | 叶亦贤 | 8.63‰ | 569.59 |
| | 赵杰林 | 8.63‰ | 569.59 | 杨改胜 | 8.63‰ | 569.59 | 赵荣华 | 8.63‰ | 569.59 |
| | 赵志辉 | 8.63‰ | 569.59 | 赵玉堂 | 8.63‰ | 569.59 | 陈淑芬 | 8.63‰ | 569.59 |
| | 赵达洪 | 8.63‰ | 569.59 | 赵雪媚 | 8.63‰ | 569.59 | 赵吉庆 | 8.63‰ | 569.59 |
| | 赵健濠 | 8.63‰ | 569.59 | 赵婉华 | 8.63‰ | 569.59 | 赵尚如 | 8.63‰ | 569.59 |
| 赵皓彬 | 8.63‰ | 569.59 | 赵润通 | 8.63‰ | 569.59 | 孙容保 | 8.63‰ | 569.59 | |
| 赵玉婷 | 8.63‰ | 569.59 | 赵顺洪 | 8.63‰ | 569.59 | 赵柱辉 | 8.63‰ | 569.59 | |
| 赵嘉怡 | 8.63‰ | 569.59 | 赵国洪 | 8.63‰ | 569.59 | 刘乐霞 | 8.63‰ | 569.59 | |
| 赵建文 | 8.63‰ | 569.59 | 赵效培 | 8.63‰ | 569.59 | 赵子良 | 8.63‰ | 569.59 | |
| 赵玉清 | 8.63‰ | 569.59 | 赵伟标 | 8.63‰ | 569.59 | 罗带伦 | 8.63‰ | 569.59 | |
| 李玮莹 | 8.63‰ | 569.59 | 赵润南 | 8.63‰ | 569.59 | 赵国良 | 8.63‰ | 569.59 | |
| 钟敬欢 | 8.63‰ | 569.59 | 赵建忠 | 8.63‰ | 569.59 | 赵德恩 | 8.63‰ | 569.59 | |
| 叶贤妹 | 8.63‰ | 569.59 | 赵成攀 | 8.63‰ | 569.59 | 冯惠珍 | 8.63‰ | 569.59 | |

应纳入养老保障范围的被征地农民名单

| 被征地农村集体经济组织 | 姓名 | 分配比例(‰) | 补贴金额(元) | 姓名 | 分配比例(‰) | 补贴金额(元) | 姓名 | 分配比例(‰) | 补贴金额(元) |
|------------------|-------|---------|---------|-------|---------|---------|-------|---------|---------|
| 东莞市塘厦镇蛟乙塘股份经济联合社 | 赵伦章 | 8.63‰ | 569.59 | 赵坚胜 | 8.63‰ | 569.59 | 李进娣 | 8.63‰ | 569.59 |
| | 赵美好 | 8.63‰ | 569.59 | 赵凤英 | 8.63‰ | 569.59 | 黄笑妹 | 8.63‰ | 569.59 |
| | 陈焕萍 | 8.63‰ | 569.59 | 刘秀娟 | 8.63‰ | 569.59 | 江润娣 | 8.63‰ | 569.59 |
| | 赵积玉 | 8.63‰ | 569.59 | 赵连尚 | 8.63‰ | 569.59 | 赵齐笑 | 8.63‰ | 569.59 |
| | 林再坤 | 8.63‰ | 569.59 | 赵丽想 | 8.63‰ | 569.59 | 罗红英 | 8.63‰ | 569.59 |
| | 赵艳清 | 8.63‰ | 569.59 | 冯赛兰 | 8.63‰ | 569.59 | 林顺洪 | 8.63‰ | 569.59 |
| | 赵天娣 | 8.63‰ | 569.59 | 赵连娣 | 8.63‰ | 569.59 | 罗珍尚 | 8.63‰ | 569.59 |
| | 赵丽喜 | 8.63‰ | 569.59 | 赵庆林 | 8.63‰ | 569.59 | 陈忍红 | 8.63‰ | 569.59 |
| | 赵依玲 | 8.63‰ | 569.59 | 温晓静 | 8.63‰ | 569.59 | 钟顺爱 | 8.63‰ | 569.59 |
| | 赵春梅 | 8.63‰ | 569.59 | 赵月明 | 8.63‰ | 569.59 | 罗顺有 | 8.63‰ | 569.59 |
| | 赵厚欢 | 8.63‰ | 569.59 | 黄凤珍 | 8.63‰ | 569.59 | 赵红英 | 8.63‰ | 569.59 |
| | 赵巧明 | 8.63‰ | 569.59 | 罗雅丽 | 8.63‰ | 569.59 | 黄润娣 | 8.63‰ | 569.59 |
| | 梁智康 | 8.63‰ | 569.59 | 赵满洪 | 8.63‰ | 569.59 | 殷顺娣 | 8.63‰ | 569.59 |
| | 赵见安 | 8.63‰ | 569.58 | 赵笑兴 | 8.63‰ | 569.58 | 叶少红 | 8.63‰ | 569.58 |
| | 赵国泰 | 8.63‰ | 569.58 | 赵效良 | 8.63‰ | 569.58 | 苏丽红 | 8.63‰ | 569.58 |
| | 赵文强 | 8.63‰ | 569.58 | 赵林海 | 8.63‰ | 569.58 | 黄彩兰 | 8.63‰ | 569.58 |
| | 赵托洪 | 8.63‰ | 569.58 | 李彩连 | 8.63‰ | 569.58 | 黄群璋 | 8.63‰ | 569.58 |
| | 赵辉明 | 8.63‰ | 569.58 | 赵仕良 | 8.63‰ | 569.58 | 林霞 | 8.63‰ | 569.58 |
| | 赵沛枝 | 8.63‰ | 569.58 | 付芬 | 8.63‰ | 569.58 | 冯润娇 | 8.63‰ | 569.58 |
| | 赵志明 | 8.63‰ | 569.58 | 赵国良 | 8.63‰ | 569.58 | 黄笑群 | 8.63‰ | 569.58 |
| | 赵植良 | 8.63‰ | 569.58 | 刘庆虾 | 8.63‰ | 569.58 | 唐建英 | 8.63‰ | 569.58 |
| | 赵锦波 | 8.63‰ | 569.58 | 赵静宜 | 8.63‰ | 569.58 | 赵肖玲 | 8.63‰ | 569.58 |
| | 赵见厚 | 8.63‰ | 569.58 | 赵想娣 | 8.63‰ | 569.58 | 赵凤霞 | 8.63‰ | 569.58 |
| | 赵锦贤 | 8.63‰ | 569.58 | 赵志文 | 8.63‰ | 569.58 | 赵凤娇 | 8.63‰ | 569.58 |
| | 赵武标 | 8.63‰ | 569.58 | 赵丽珍 | 8.63‰ | 569.58 | 罗碧云 | 8.63‰ | 569.58 |
| | 赵庆贤 | 8.63‰ | 569.58 | 赵满强 | 8.63‰ | 569.58 | 黄丽秀 | 8.63‰ | 569.58 |
| | 赵金胜 | 8.63‰ | 569.58 | 赵善兰 | 8.63‰ | 569.58 | 李映娣 | 8.63‰ | 569.58 |
| | 赵万兴 | 8.63‰ | 569.58 | 赵龙威 | 8.63‰ | 569.58 | 赵达洪 | 8.63‰ | 569.58 |
| | 赵宁发 | 8.63‰ | 569.58 | 赵带宜 | 8.63‰ | 569.58 | 赵伟强 | 8.63‰ | 569.58 |
| | 赵福如 | 8.63‰ | 569.58 | 赵保铨 | 8.63‰ | 569.58 | 黄爱明 | 8.63‰ | 569.58 |
| | 赵国清 | 8.63‰ | 569.58 | 赵进辉 | 8.63‰ | 569.58 | 赵伟南 | 8.63‰ | 569.58 |
| | 赵泽辉 | 8.63‰ | 569.58 | 赵志华 | 8.63‰ | 569.58 | 刘月娇 | 8.63‰ | 569.58 |
| | 赵国东 | 8.63‰ | 569.58 | 赵运恒 | 8.63‰ | 569.58 | 张秀丽 | 8.63‰ | 569.58 |
| | 赵炳光 | 8.63‰ | 569.58 | 赵满发 | 8.63‰ | 569.58 | 赵洪顺 | 8.63‰ | 569.58 |
| | 赵德森 | 8.63‰ | 569.58 | 赵按圻 | 8.63‰ | 569.58 | 赵锬成 | 8.63‰ | 569.58 |
| | 赵汉球 | 8.63‰ | 569.58 | 赵佩怡 | 8.63‰ | 569.58 | 赵凯柔 | 8.63‰ | 569.58 |
| | 赵顺发 | 8.63‰ | 569.58 | 赵智聪 | 8.63‰ | 569.58 | 赵齐发 | 8.63‰ | 569.58 |
| | 赵朋辉 | 8.63‰ | 569.58 | 赵绍君 | 8.63‰ | 569.58 | 彭多好 | 8.63‰ | 569.58 |
| | 赵丽欢 | 8.63‰ | 569.58 | 赵伟强 | 8.63‰ | 569.58 | 赵润娇 | 8.63‰ | 569.58 |
| | 赵和兴 | 8.63‰ | 569.58 | 赵彩儿 | 8.63‰ | 569.58 | 林培兴 | 8.63‰ | 569.58 |
| | 赵国通 | 8.63‰ | 569.58 | 赵浴瑶 | 8.63‰ | 569.58 | 赵检容 | 8.63‰ | 569.58 |
| | 赵泽权 | 8.63‰ | 569.58 | 赵楚帆 | 8.63‰ | 569.58 | 赵灿兴 | 8.63‰ | 569.58 |
| | 贺菊花 | 8.63‰ | 569.58 | 赵紫峰 | 8.63‰ | 569.58 | 杨想妹 | 8.63‰ | 569.58 |
| | 赵庆华 | 8.63‰ | 569.58 | 赵海玲 | 8.63‰ | 569.58 | 赵群发 | 8.63‰ | 569.58 |
| | 赵和盛 | 8.63‰ | 569.58 | 赵晓冰 | 8.63‰ | 569.58 | 黄万容 | 8.63‰ | 569.58 |
| | 赵志华 | 8.63‰ | 569.58 | 赵婉莹 | 8.63‰ | 569.58 | 赵志宁 | 8.63‰ | 569.58 |
| | 赵钻霞 | 8.63‰ | 569.58 | 罗月娥 | 8.63‰ | 569.58 | 赵群有 | 8.63‰ | 569.58 |
| | 林彩玉 | 8.63‰ | 569.58 | 赵积芬 | 8.63‰ | 569.58 | 刘运有 | 8.63‰ | 569.58 |
| 杨锦红 | 8.63‰ | 569.58 | 李美傍 | 8.63‰ | 569.58 | 赵焕光 | 8.63‰ | 569.58 | |
| 廖爱娣 | 8.63‰ | 569.58 | 陈浪姑 | 8.63‰ | 569.58 | 赵钻有 | 8.63‰ | 569.58 | |

应纳入养老保障范围的被征地农民名单

| 被征地农村集体经济组织 | 姓名 | 分配比例(‰) | 补贴金额(元) | 姓名 | 分配比例(‰) | 补贴金额(元) | 姓名 | 分配比例(‰) | 补贴金额(元) |
|-----------------|-------|---------|---------|-------|---------|---------|-------|---------|---------|
| 东莞市塘厦镇蛟乙塘股份经济联社 | 赵彩谊 | 8.63‰ | 569.58 | 尹衬兴 | 8.63‰ | 569.58 | 刘齐欢 | 8.63‰ | 569.58 |
| | 赵灿容 | 8.63‰ | 569.58 | 赵惠珍 | 8.63‰ | 569.58 | 赵福堂 | 8.63‰ | 569.58 |
| | 赵润和 | 8.63‰ | 569.58 | 赵福如 | 8.63‰ | 569.58 | 赵永枝 | 8.63‰ | 569.58 |
| | 赵杰恩 | 8.63‰ | 569.58 | 赵伟方 | 8.63‰ | 569.58 | 赵燕云 | 8.63‰ | 569.58 |
| | 杨凤珍 | 8.63‰ | 569.58 | 赵应寿 | 8.63‰ | 569.58 | 赵伦胜 | 8.63‰ | 569.58 |
| | 赵丽英 | 8.63‰ | 569.58 | 冯建红 | 8.63‰ | 569.58 | 赵家兴 | 8.63‰ | 569.58 |
| | 赵带群 | 8.63‰ | 569.58 | 赵见明 | 8.63‰ | 569.58 | 赵满兰 | 8.63‰ | 569.58 |
| | 赵群英 | 8.63‰ | 569.58 | 赵仲庭 | 8.63‰ | 569.58 | 罗顺明 | 8.63‰ | 569.58 |
| | 李荏萍 | 8.63‰ | 569.58 | 赵锦荣 | 8.63‰ | 569.58 | 赵志安 | 8.63‰ | 569.58 |
| | 冯志洪 | 8.63‰ | 569.58 | 赵庆全 | 8.63‰ | 569.58 | 赵亮明 | 8.63‰ | 569.58 |
| | 赵锦华 | 8.63‰ | 569.58 | 龚燕玲 | 8.63‰ | 569.58 | 林连娇 | 8.63‰ | 569.58 |
| | 赵献科 | 8.63‰ | 569.58 | 冯德桂 | 8.63‰ | 569.58 | 赵笑妹 | 8.63‰ | 569.58 |
| | 赵红玲 | 8.63‰ | 569.58 | 林桂英 | 8.63‰ | 569.58 | 赵胜福 | 8.63‰ | 569.58 |
| | 林秀娟 | 8.63‰ | 569.58 | 李伟珍 | 8.63‰ | 569.58 | 罗莲友 | 8.63‰ | 569.58 |
| | 赵福波 | 8.63‰ | 569.58 | 赵伟洪 | 8.63‰ | 569.58 | 赵年帮 | 8.63‰ | 569.58 |
| | 赵珍想 | 8.63‰ | 569.58 | 赵嘉泉 | 8.63‰ | 569.58 | 赵润欢 | 8.63‰ | 569.58 |
| | 赵巧英 | 8.63‰ | 569.58 | 赵善文 | 8.63‰ | 569.58 | 赵树吉 | 8.63‰ | 569.58 |
| | 赵杰林 | 8.63‰ | 569.58 | 赵庆华 | 8.63‰ | 569.58 | 赵桂洪 | 8.63‰ | 569.58 |
| | 香柳珍 | 8.63‰ | 569.58 | 冯映红 | 8.63‰ | 569.58 | 赵远庆 | 8.63‰ | 569.58 |
| | 黄金凤 | 8.63‰ | 569.58 | 冯岑龙 | 8.63‰ | 569.58 | 李金连 | 8.63‰ | 569.58 |
| | 赵毓强 | 8.63‰ | 569.58 | 赵庆堂 | 8.63‰ | 569.58 | 赵润祥 | 8.63‰ | 569.58 |
| | 赵发洪 | 8.63‰ | 569.58 | 赵善斌 | 8.63‰ | 569.58 | 赵建良 | 8.63‰ | 569.58 |
| | 赵培英 | 8.63‰ | 569.58 | 赵奔开 | 8.63‰ | 569.58 | 赵万福 | 8.63‰ | 569.58 |
| | 曾桂叶 | 8.63‰ | 569.58 | 冯岑山 | 8.63‰ | 569.58 | 赵家欢 | 8.63‰ | 569.58 |
| | 赵扶祖 | 8.63‰ | 569.58 | 赵顺发 | 8.63‰ | 569.58 | 赵托祖 | 8.63‰ | 569.58 |
| | 赵素云 | 8.63‰ | 569.58 | 赵志强 | 8.63‰ | 569.58 | 黄喜欢 | 8.63‰ | 569.58 |
| | 薛远芬 | 8.63‰ | 569.58 | 赵润海 | 8.63‰ | 569.58 | 黄兰芳 | 8.63‰ | 569.58 |
| | 赵裕和 | 8.63‰ | 569.58 | 赵玉霞 | 8.63‰ | 569.58 | 赵汉球 | 8.63‰ | 569.58 |
| | 赵志爱 | 8.63‰ | 569.58 | 赵凤英 | 8.63‰ | 569.58 | 杨亦欢 | 8.63‰ | 569.58 |
| | 赵世杰 | 8.63‰ | 569.58 | 冯子融 | 8.63‰ | 569.58 | 赵见深 | 8.63‰ | 569.58 |
| | 赵雪梅 | 8.63‰ | 569.58 | 赵春培 | 8.63‰ | 569.58 | 赵家和 | 8.63‰ | 569.58 |
| | 赵见欢 | 8.63‰ | 569.58 | 赵桂祥 | 8.63‰ | 569.58 | 李珠妹 | 8.63‰ | 569.58 |
| | 赵佩仪 | 8.63‰ | 569.58 | 赵效宁 | 8.63‰ | 569.58 | 曾润英 | 8.63‰ | 569.58 |
| | 赵莲凤 | 8.63‰ | 569.58 | 赵淑怡 | 8.63‰ | 569.58 | 杨映红 | 8.63‰ | 569.58 |
| | 赵彩连 | 8.63‰ | 569.58 | 赵桂平 | 8.63‰ | 569.58 | 黄洪妹 | 8.63‰ | 569.58 |
| | 赵效如 | 8.63‰ | 569.58 | 赵顺祥 | 8.63‰ | 569.58 | 刘丽环 | 8.63‰ | 569.58 |
| | 赵荣辉 | 8.63‰ | 569.58 | 赵敏玲 | 8.63‰ | 569.58 | 罗齐众 | 8.63‰ | 569.58 |
| | 赵绍华 | 8.63‰ | 569.58 | 赵志伟 | 8.63‰ | 569.58 | 罗妹好 | 8.63‰ | 569.58 |
| | 赵见宁 | 8.63‰ | 569.58 | 赵志强 | 8.63‰ | 569.58 | 林兰芳 | 8.63‰ | 569.58 |
| | 赵永结 | 8.63‰ | 569.58 | 赵雪映 | 8.63‰ | 569.58 | 赵位恩 | 8.63‰ | 569.58 |
| | 赵彩容 | 8.63‰ | 569.58 | 冯敏仪 | 8.63‰ | 569.58 | 赵自明 | 8.63‰ | 569.58 |
| | 赵剑峰 | 8.63‰ | 569.58 | 吴坤东 | 8.63‰ | 569.58 | 黄月华 | 8.63‰ | 569.58 |
| 赵伟奇 | 8.63‰ | 569.58 | 赵丽英 | 8.63‰ | 569.58 | 罗齐欢 | 8.63‰ | 569.58 | |
| 赵伟科 | 8.63‰ | 569.58 | 赵托福 | 8.63‰ | 569.58 | 黄耀珍 | 8.63‰ | 569.58 | |
| 赵桂香 | 8.63‰ | 569.58 | 赵沛仪 | 8.63‰ | 569.58 | 李衬欢 | 8.63‰ | 569.58 | |
| 赵志喜 | 8.63‰ | 569.58 | 赵贺庭 | 8.63‰ | 569.58 | 陈淑娟 | 8.63‰ | 569.58 | |
| 赵桂兴 | 8.63‰ | 569.58 | 赵国禧 | 8.63‰ | 569.58 | 李顺兴 | 8.63‰ | 569.58 | |
| 赵绍帮 | 8.63‰ | 569.58 | 赵卓愉 | 8.63‰ | 569.58 | 赵坤容 | 8.63‰ | 569.58 | |
| 赵丽连 | 8.63‰ | 569.58 | 赵汉荣 | 8.63‰ | 569.58 | 谢秀群 | 8.63‰ | 569.58 | |
| 赵洪芳 | 8.63‰ | 569.58 | 赵文谦 | 8.63‰ | 569.58 | 李有欢 | 8.63‰ | 569.58 | |

应纳入养老保障范围的被征地农民名单

| 被征地农村集体经济组织 | 姓名 | 分配比例(‰) | 补贴金额(元) | 姓名 | 分配比例(‰) | 补贴金额(元) | 姓名 | 分配比例(‰) | 补贴金额(元) |
|------------------|-------|---------|---------|-------|---------|---------|-------|---------|---------|
| 东莞市塘厦镇蛟乙塘股份经济联合社 | 赵建发 | 8.63‰ | 569.58 | 赵铭浩 | 8.63‰ | 569.58 | 李广欢 | 8.63‰ | 569.58 |
| | 赵伟芬 | 8.63‰ | 569.58 | 赵景成 | 8.63‰ | 569.58 | 罗爱灵 | 8.63‰ | 569.58 |
| | 赵世腾 | 8.63‰ | 569.58 | 赵永新 | 8.63‰ | 569.58 | 赵悦想 | 8.63‰ | 569.58 |
| | 赵彩霞 | 8.63‰ | 569.58 | 冯俊杰 | 8.63‰ | 569.58 | 刘红亮 | 8.63‰ | 569.58 |
| | 赵侃娣 | 8.63‰ | 569.58 | 赵同熙 | 8.63‰ | 569.58 | 李秀媚 | 8.63‰ | 569.58 |
| | 赵翠文 | 8.63‰ | 569.58 | 黄检好 | 8.63‰ | 569.58 | 李淑霞 | 8.63‰ | 569.58 |
| | 赵振易 | 8.63‰ | 569.58 | 李傍兴 | 8.63‰ | 569.58 | 罗群开 | 8.63‰ | 569.58 |
| | 赵爱莲 | 8.63‰ | 569.58 | 杨珠芳 | 8.63‰ | 569.58 | 罗容欢 | 8.63‰ | 569.58 |
| | 赵文雅 | 8.63‰ | 569.58 | 黄坤娣 | 8.63‰ | 569.58 | 杨春燕 | 8.63‰ | 569.58 |
| | 赵伟良 | 8.63‰ | 569.58 | 赵侃章 | 8.63‰ | 569.58 | 曾万霞 | 8.63‰ | 569.58 |
| | 赵世洪 | 8.63‰ | 569.58 | 赵嘉欣 | 8.63‰ | 569.58 | 曾丽燕 | 8.63‰ | 569.58 |
| | 赵雪雅 | 8.63‰ | 569.58 | 赵嘉豪 | 8.63‰ | 569.58 | 赵引娣 | 8.63‰ | 569.58 |
| | 赵龙珠 | 8.63‰ | 569.58 | 赵淦和 | 8.63‰ | 569.58 | 赵金娣 | 8.63‰ | 569.58 |
| | 赵绮文 | 8.63‰ | 569.58 | 赵淦坤 | 8.63‰ | 569.58 | 李远兰 | 8.63‰ | 569.58 |
| | 赵结义 | 8.63‰ | 569.58 | 赵卓金 | 8.63‰ | 569.58 | 赵伟光 | 8.63‰ | 569.58 |
| | 赵婉珍 | 8.63‰ | 569.58 | 赵国强 | 8.63‰ | 569.58 | 赵秀容 | 8.63‰ | 569.58 |
| | 赵见福 | 8.63‰ | 569.58 | 赵志强 | 8.63‰ | 569.58 | 赵齐娣 | 8.63‰ | 569.58 |
| | 赵佩欣 | 8.63‰ | 569.58 | 赵淦良 | 8.63‰ | 569.58 | 赵亮珍 | 8.63‰ | 569.58 |
| | 赵润梅 | 8.63‰ | 569.58 | 梁金福 | 8.63‰ | 569.58 | 赵永球 | 8.63‰ | 569.58 |
| | 赵伟广 | 8.63‰ | 569.58 | 赵国良 | 8.63‰ | 569.58 | 赵顺妹 | 8.63‰ | 569.58 |
| | 赵建民 | 8.63‰ | 569.58 | 赵伟东 | 8.63‰ | 569.58 | 黄梅珍 | 8.63‰ | 569.58 |
| | 赵佩文 | 8.63‰ | 569.58 | 赵伟强 | 8.63‰ | 569.58 | 赵焕容 | 8.63‰ | 569.58 |
| | 赵佩伦 | 8.63‰ | 569.58 | 林秋月 | 8.63‰ | 569.58 | 赵巧全 | 8.63‰ | 569.58 |
| | 赵广兴 | 8.63‰ | 569.58 | 赵润宁 | 8.63‰ | 569.58 | 赵植立 | 8.63‰ | 569.58 |
| | 赵静仪 | 8.63‰ | 569.58 | 赵万胜 | 8.63‰ | 569.58 | 赵达辉 | 8.63‰ | 569.58 |
| | 赵玉广 | 8.63‰ | 569.58 | 赵永强 | 8.63‰ | 569.58 | 蔡新友 | 8.63‰ | 569.58 |
| | 赵慧玲 | 8.63‰ | 569.58 | 邓巧芳 | 8.63‰ | 569.58 | 罗伙娣 | 8.63‰ | 569.58 |
| | 赵文威 | 8.63‰ | 569.58 | 李桂梅 | 8.63‰ | 569.58 | 叶小兰 | 8.63‰ | 569.58 |
| | 赵伟文 | 8.63‰ | 569.58 | 赵焕章 | 8.63‰ | 569.58 | 罗欢娣 | 8.63‰ | 569.58 |
| | 赵灼基 | 8.63‰ | 569.58 | 赵见华 | 8.63‰ | 569.58 | 刘群娣 | 8.63‰ | 569.58 |
| | 赵伟文 | 8.63‰ | 569.58 | 赵柱良 | 8.63‰ | 569.58 | 黄惠友 | 8.63‰ | 569.58 |
| | 赵国平 | 8.63‰ | 569.58 | 赵运娣 | 8.63‰ | 569.58 | 赵带伦 | 8.63‰ | 569.58 |
| | 赵伟成 | 8.63‰ | 569.58 | 刘秀朗 | 8.63‰ | 569.58 | 刘良妹 | 8.63‰ | 569.58 |
| | 赵美强 | 8.63‰ | 569.58 | 赵风连 | 8.63‰ | 569.58 | 刘秀玲 | 8.63‰ | 569.58 |
| | 赵伟杰 | 8.63‰ | 569.58 | 连春惠 | 8.63‰ | 569.58 | 谢桂欢 | 8.63‰ | 569.58 |
| | 赵素琼 | 8.63‰ | 569.58 | 赵洪辉 | 8.63‰ | 569.58 | 赵见欢 | 8.63‰ | 569.58 |
| | 赵智浩 | 8.63‰ | 569.58 | 梁进财 | 8.63‰ | 569.58 | 赵细娥 | 8.63‰ | 569.58 |
| | 赵永辉 | 8.63‰ | 569.58 | 赵彩云 | 8.63‰ | 569.58 | 赵笑妹 | 8.63‰ | 569.58 |
| | 赵志成 | 8.63‰ | 569.58 | 赵达昌 | 8.63‰ | 569.58 | 赵永东 | 8.63‰ | 569.58 |
| | 赵欣欢 | 8.63‰ | 569.58 | 赵秀珍 | 8.63‰ | 569.58 | 赵照穗 | 8.63‰ | 569.58 |
| | 赵广成 | 8.63‰ | 569.58 | 赵满洪 | 8.63‰ | 569.58 | 刘照妹 | 8.63‰ | 569.58 |
| | 赵智聪 | 8.63‰ | 569.58 | 赵伟文 | 8.63‰ | 569.58 | 李亮开 | 8.63‰ | 569.58 |
| | 赵凯恩 | 8.63‰ | 569.58 | 赵冠文 | 8.63‰ | 569.58 | 赵景新 | 8.63‰ | 569.58 |
| | 赵伟明 | 8.63‰ | 569.58 | 赵厚良 | 8.63‰ | 569.58 | 赵志安 | 8.63‰ | 569.58 |
| | 赵翠儿 | 8.63‰ | 569.58 | 赵彩凤 | 8.63‰ | 569.58 | 钟连英 | 8.63‰ | 569.58 |
| 赵美玲 | 8.63‰ | 569.58 | 赵满荣 | 8.63‰ | 569.58 | 赵后昌 | 8.63‰ | 569.58 | |
| 赵乐怡 | 8.63‰ | 569.58 | 赵彩霞 | 8.63‰ | 569.58 | 刘顺妹 | 8.63‰ | 569.58 | |
| 赵翠玲 | 8.63‰ | 569.58 | 赵凤娇 | 8.63‰ | 569.58 | 赵运通 | 8.63‰ | 569.58 | |
| 赵小丽 | 8.63‰ | 569.58 | 赵红贵 | 8.63‰ | 569.58 | 赵家佑 | 8.63‰ | 569.58 | |
| 赵俊伟 | 8.63‰ | 569.58 | 赵玉娇 | 8.63‰ | 569.58 | 赵带妹 | 8.63‰ | 569.58 | |

应纳入养老保障范围的被征地农民名单

| 被征地农村集体经济组织 | 姓名 | 分配比例(‰) | 补贴金额(元) | 姓名 | 分配比例(‰) | 补贴金额(元) | 姓名 | 分配比例(‰) | 补贴金额(元) |
|------------------|-------|---------|---------|-------|---------|---------|-------|---------|---------|
| 东莞市塘厦镇蛟乙塘股份经济联合社 | 赵嘉敏 | 8.63‰ | 569.58 | 赵子文 | 8.63‰ | 569.58 | 黄青妹 | 8.63‰ | 569.58 |
| | 赵雯钰 | 8.63‰ | 569.58 | 赵灏文 | 8.63‰ | 569.58 | 黄晃良 | 8.63‰ | 569.58 |
| | 赵佩玲 | 8.63‰ | 569.58 | 赵杰文 | 8.63‰ | 569.58 | 赵带欢 | 8.63‰ | 569.58 |
| | 赵志华 | 8.63‰ | 569.58 | 赵雅文 | 8.63‰ | 569.58 | 赵丽珍 | 8.63‰ | 569.58 |
| | 赵咏仪 | 8.63‰ | 569.58 | 赵宁发 | 8.63‰ | 569.58 | 赵葵英 | 8.63‰ | 569.58 |
| | 赵朗贤 | 8.63‰ | 569.58 | 赵耀明 | 8.63‰ | 569.58 | 赵润桂 | 8.63‰ | 569.58 |
| | 赵懿琳 | 8.63‰ | 569.58 | 赵荣昌 | 8.63‰ | 569.58 | 赵见通 | 8.63‰ | 569.58 |
| | 赵满球 | 8.63‰ | 569.58 | 赵杰华 | 8.63‰ | 569.58 | 赵效宁 | 8.63‰ | 569.58 |
| | 赵玉珍 | 8.63‰ | 569.58 | 赵颖聪 | 8.63‰ | 569.58 | 罗令章 | 8.63‰ | 569.58 |
| | 赵满平 | 8.63‰ | 569.58 | 赵伟彬 | 8.63‰ | 569.58 | 罗婉娥 | 8.63‰ | 569.58 |
| | 赵俊荣 | 8.63‰ | 569.58 | 赵兆康 | 8.63‰ | 569.58 | 赵带英 | 8.63‰ | 569.58 |
| | 陈婉菱 | 8.63‰ | 569.58 | 梁家宝 | 8.63‰ | 569.58 | 彭兰妹 | 8.63‰ | 569.58 |
| | 赵淑珍 | 8.63‰ | 569.58 | 赵启荣 | 8.63‰ | 569.58 | 黄秀娇 | 8.63‰ | 569.58 |
| | 赵咏瑶 | 8.63‰ | 569.58 | 赵浩田 | 8.63‰ | 569.58 | 刘玉兰 | 8.63‰ | 569.58 |
| | 赵浩然 | 8.63‰ | 569.58 | 赵丽嫦 | 8.63‰ | 569.58 | 赵思雅 | 8.63‰ | 569.58 |
| | 赵佩宜 | 8.63‰ | 569.58 | 赵淑婷 | 8.63‰ | 569.58 | 冯卓坤 | 8.63‰ | 569.58 |
| | 赵杰如 | 8.63‰ | 569.58 | 赵翠婵 | 8.63‰ | 569.58 | 罗尚明 | 8.63‰ | 569.58 |
| | 赵俏瑜 | 8.63‰ | 569.58 | 邓为友 | 8.63‰ | 569.58 | 赵艳琼 | 8.63‰ | 569.58 |
| | 刘伏喜 | 8.63‰ | 569.58 | 赵景辉 | 8.63‰ | 569.58 | 赵直衡 | 8.63‰ | 569.58 |
| | 赵厚平 | 8.63‰ | 569.58 | 赵颖嫦 | 8.63‰ | 569.58 | 赵凤平 | 8.63‰ | 569.58 |
| | 赵善开 | 8.63‰ | 569.58 | 赵俊明 | 8.63‰ | 569.58 | 黄焕娣 | 8.63‰ | 569.58 |
| | 赵顺笑 | 8.63‰ | 569.58 | 赵康宇 | 8.63‰ | 569.58 | 赵衬欢 | 8.63‰ | 569.58 |
| | 赵雪英 | 8.63‰ | 569.58 | 赵梓锋 | 8.63‰ | 569.58 | 杜素芳 | 8.63‰ | 569.58 |
| | 赵伟英 | 8.63‰ | 569.58 | 赵绍荣 | 8.63‰ | 569.58 | 赵柱明 | 8.63‰ | 569.58 |
| | 赵巧云 | 8.63‰ | 569.58 | 赵兰芳 | 8.63‰ | 569.58 | 刘婉笑 | 8.63‰ | 569.58 |
| | 赵伦娣 | 8.63‰ | 569.58 | 赵彩娇 | 8.63‰ | 569.58 | 刘义妹 | 8.63‰ | 569.58 |
| | 赵积善 | 8.63‰ | 569.58 | 赵彩嫦 | 8.63‰ | 569.58 | 赵伟明 | 8.63‰ | 569.58 |
| | 赵进欢 | 8.63‰ | 569.58 | 赵锦尚 | 8.63‰ | 569.58 | 刘莲欢 | 8.63‰ | 569.58 |
| | 赵健辉 | 8.63‰ | 569.58 | 赵丽玲 | 8.63‰ | 569.58 | 赵应良 | 8.63‰ | 569.58 |
| | 赵满新 | 8.63‰ | 569.58 | 赵国祥 | 8.63‰ | 569.58 | 赵国财 | 8.63‰ | 569.58 |
| | 赵灼华 | 8.63‰ | 569.58 | 梁姜 | 8.63‰ | 569.58 | 赵伟良 | 8.63‰ | 569.58 |
| | 赵近宁 | 8.63‰ | 569.58 | 赵东洪 | 8.63‰ | 569.58 | 毛木娇 | 8.63‰ | 569.58 |
| | 赵柱洪 | 8.63‰ | 569.58 | 赵效光 | 8.63‰ | 569.58 | 冯国建 | 8.63‰ | 569.58 |
| | 赵柱荣 | 8.63‰ | 569.58 | 赵庆芬 | 8.63‰ | 569.58 | 罗树宁 | 8.63‰ | 569.58 |
| | 赵志强 | 8.63‰ | 569.58 | 赵国强 | 8.63‰ | 569.58 | 赵福全 | 8.63‰ | 569.58 |
| | 赵伟成 | 8.63‰ | 569.58 | 赵柱光 | 8.63‰ | 569.58 | 赵润宁 | 8.63‰ | 569.58 |
| | 赵福权 | 8.63‰ | 569.58 | 赵德辉 | 8.63‰ | 569.58 | 黄婉芳 | 8.63‰ | 569.58 |
| | 赵畅安 | 8.63‰ | 569.58 | 赵东志 | 8.63‰ | 569.58 | 罗满娣 | 8.63‰ | 569.58 |
| | 赵永寿 | 8.63‰ | 569.58 | 赵托恩 | 8.63‰ | 569.58 | 刘金妹 | 8.63‰ | 569.58 |
| | 赵柱昌 | 8.63‰ | 569.58 | 赵东成 | 8.63‰ | 569.58 | 赵素梅 | 8.63‰ | 569.58 |
| | 赵志伟 | 8.63‰ | 569.58 | 赵国有 | 8.63‰ | 569.58 | 冯建好 | 8.63‰ | 569.58 |
| | 赵叠寿 | 8.63‰ | 569.58 | 赵汉林 | 8.63‰ | 569.58 | 刘合明 | 8.63‰ | 569.58 |
| | 赵国良 | 8.63‰ | 569.58 | 赵伟平 | 8.63‰ | 569.58 | 罗锦霞 | 8.63‰ | 569.58 |
| | 赵见强 | 8.63‰ | 569.58 | 叶连章 | 8.63‰ | 569.58 | 谢顺兰 | 8.63‰ | 569.58 |
| | 赵伟团 | 8.63‰ | 569.58 | 赵亦敬 | 8.63‰ | 569.58 | 叶惠琼 | 8.63‰ | 569.58 |
| | 赵建华 | 8.63‰ | 569.58 | 刘裕明 | 8.63‰ | 569.58 | 刘凤梅 | 8.63‰ | 569.58 |
| | 赵剑青 | 8.63‰ | 569.58 | 赵国期 | 8.63‰ | 569.58 | 赵佛权 | 8.63‰ | 569.58 |
| | 赵彩兴 | 8.63‰ | 569.58 | 赵见华 | 8.63‰ | 569.58 | 黄敬兰 | 8.63‰ | 569.58 |
| 黄凤和 | 8.63‰ | 569.58 | 何顺欢 | 8.63‰ | 569.58 | 赵海堂 | 8.63‰ | 569.58 | |
| 赵伦章 | 8.63‰ | 569.58 | 梁彩凤 | 8.63‰ | 569.58 | 陈美如 | 8.63‰ | 569.58 | |

应纳入养老保障范围的被征地农民名单

| 被征地农村集体经济组织 | 姓名 | 分配比例(‰) | 补贴金额(元) | 姓名 | 分配比例(‰) | 补贴金额(元) | 姓名 | 分配比例(‰) | 补贴金额(元) |
|-----------------|-------|---------|---------|-------|---------|---------|-------|---------|---------|
| 东莞市塘厦镇蛟乙塘股份经济联社 | 赵息欢 | 8.63‰ | 569.58 | 赵礼媚 | 8.63‰ | 569.58 | 赵永枝 | 8.63‰ | 569.58 |
| | 赵容寿 | 8.63‰ | 569.58 | 赵德文 | 8.63‰ | 569.58 | 黄衬兴 | 8.63‰ | 569.58 |
| | 赵尹团 | 8.63‰ | 569.58 | 赵家稳 | 8.63‰ | 569.58 | 赵坤容 | 8.63‰ | 569.58 |
| | 赵秀华 | 8.63‰ | 569.58 | 赵守进 | 8.63‰ | 569.58 | 赵润妹 | 8.63‰ | 569.58 |
| | 丘素醒 | 8.63‰ | 569.58 | 叶丽莉 | 8.63‰ | 569.58 | 赵润安 | 8.63‰ | 569.58 |
| | 张利红 | 8.63‰ | 569.58 | 黄娣 | 8.63‰ | 569.58 | 赵养贤 | 8.63‰ | 569.58 |
| | 罗惠华 | 8.63‰ | 569.58 | 赵国华 | 8.63‰ | 569.58 | 赵顺有 | 8.63‰ | 569.58 |
| | 林秀英 | 8.63‰ | 569.58 | 赵国映 | 8.63‰ | 569.58 | 赵想开 | 8.63‰ | 569.58 |
| | 黄群有 | 8.63‰ | 569.58 | 赵礼贤 | 8.63‰ | 569.58 | 赵志和 | 8.63‰ | 569.58 |
| | 吴金翠 | 8.63‰ | 569.58 | 杨桂珍 | 8.63‰ | 569.58 | 赵灿辉 | 8.63‰ | 569.58 |
| | 赵效龙 | 8.63‰ | 569.58 | 吕伟新 | 8.63‰ | 569.58 | 赵容兴 | 8.63‰ | 569.58 |
| | 赵广洪 | 8.63‰ | 569.58 | 黄双全 | 8.63‰ | 569.58 | 赵茂盛 | 8.63‰ | 569.58 |
| | 赵伟东 | 8.63‰ | 569.58 | 赵坤福 | 8.63‰ | 569.58 | 刘燕琼 | 8.63‰ | 569.58 |
| | 赵伟攀 | 8.63‰ | 569.58 | 李美娟 | 8.63‰ | 569.58 | 黄奶妹 | 8.63‰ | 569.58 |
| | 赵光辉 | 8.63‰ | 569.58 | 赵锦洪 | 8.63‰ | 569.58 | 赵并娇 | 8.63‰ | 569.58 |
| | 刘月云 | 8.63‰ | 569.58 | 谢笑平 | 8.63‰ | 569.58 | 赵傍娣 | 8.63‰ | 569.58 |
| | 赵建文 | 8.63‰ | 569.58 | 赵进强 | 8.63‰ | 569.58 | 赵伴兴 | 8.63‰ | 569.58 |
| | 赵广斌 | 8.63‰ | 569.58 | 赵丽如 | 8.63‰ | 569.58 | 黄爱群 | 8.63‰ | 569.58 |
| | 赵雪峰 | 8.63‰ | 569.58 | 赵广进 | 8.63‰ | 569.58 | 赵淦培 | 8.63‰ | 569.58 |
| | 赵柱文 | 8.63‰ | 569.58 | 赵志运 | 8.63‰ | 569.58 | 黄有群 | 8.63‰ | 569.58 |
| | 赖雪娴 | 8.63‰ | 569.58 | 施明遂 | 8.63‰ | 569.58 | 梁金彩 | 8.63‰ | 569.58 |
| | 叶婉珍 | 8.63‰ | 569.58 | 赵见庭 | 8.63‰ | 569.58 | 罗连英 | 8.63‰ | 569.58 |
| | 赵再兴 | 8.63‰ | 569.58 | 赵桂英 | 8.63‰ | 569.58 | 赵志英 | 8.63‰ | 569.58 |
| | 赵贤艺 | 8.63‰ | 569.58 | 赵侃尧 | 8.63‰ | 569.58 | 黄稟娣 | 8.63‰ | 569.58 |
| | 赵国新 | 8.63‰ | 569.58 | 赵见明 | 8.63‰ | 569.58 | 吕冬梅 | 8.63‰ | 569.58 |
| | 叶能英 | 8.63‰ | 569.58 | 赵效桃 | 8.63‰ | 569.58 | 黄润好 | 8.63‰ | 569.58 |
| | 赵侃梅 | 8.63‰ | 569.58 | 赵晚景 | 8.63‰ | 569.58 | 赵爱莲 | 8.63‰ | 569.58 |
| | 赵贤光 | 8.63‰ | 569.58 | 赵伟杰 | 8.63‰ | 569.58 | 叶惠英 | 8.63‰ | 569.58 |
| | 赵锦寿 | 8.63‰ | 569.58 | 赵彩凤 | 8.63‰ | 569.58 | 谢映娣 | 8.63‰ | 569.58 |
| | 罗晃红 | 8.63‰ | 569.58 | 赵倩雯 | 8.63‰ | 569.58 | 赵添财 | 8.63‰ | 569.58 |
| | 赵雪敏 | 8.63‰ | 569.58 | 赵伟军 | 8.63‰ | 569.58 | 王伟华 | 8.63‰ | 569.58 |
| | 赵伟宁 | 8.63‰ | 569.58 | 赵冠良 | 8.63‰ | 569.58 | 罗金妹 | 8.63‰ | 569.58 |
| | 张敏宝 | 8.63‰ | 569.58 | 赵顺开 | 8.63‰ | 569.58 | 叶少群 | 8.63‰ | 569.58 |
| | 赵耀成 | 8.63‰ | 569.58 | 赵润龙 | 8.63‰ | 569.58 | 叶福兴 | 8.63‰ | 569.58 |
| | 赵伟英 | 8.63‰ | 569.58 | 赵润星 | 8.63‰ | 569.58 | 赵国洪 | 8.63‰ | 569.58 |
| | 赵志光 | 8.63‰ | 569.58 | 赵锦波 | 8.63‰ | 569.58 | 赵喜凤 | 8.63‰ | 569.58 |
| | 赵钻娣 | 8.63‰ | 569.58 | 赵金凤 | 8.63‰ | 569.58 | 赵美玲 | 8.63‰ | 569.58 |
| | 赵群英 | 8.63‰ | 569.58 | 赵伟民 | 8.63‰ | 569.58 | 赵丽芳 | 8.63‰ | 569.58 |
| | 赵耀泰 | 8.63‰ | 569.58 | 赵顺发 | 8.63‰ | 569.58 | 赵巧眉 | 8.63‰ | 569.58 |
| | 赵礼生 | 8.63‰ | 569.58 | 赵满堂 | 8.63‰ | 569.58 | 赵国林 | 8.63‰ | 569.58 |
| | 赵启彬 | 8.63‰ | 569.58 | 赵岳宗 | 8.63‰ | 569.58 | 赵福心 | 8.63‰ | 569.58 |
| | 赵世文 | 8.63‰ | 569.58 | 赵仕荣 | 8.63‰ | 569.58 | 赵润昌 | 8.63‰ | 569.58 |
| | 赵水良 | 8.63‰ | 569.58 | 赵杰钊 | 8.63‰ | 569.58 | 伍顺欢 | 8.63‰ | 569.58 |
| | 赵伟龙 | 8.63‰ | 569.58 | 赵伟洪 | 8.63‰ | 569.58 | 赵同心 | 8.63‰ | 569.58 |
| | 赵云开 | 8.63‰ | 569.58 | 赵盈丰 | 8.63‰ | 569.58 | 赵连娣 | 8.63‰ | 569.58 |
| | 赵丽容 | 8.63‰ | 569.58 | 赵学茹 | 8.63‰ | 569.58 | 赵傍妹 | 8.63‰ | 569.58 |
| | 赵翠莲 | 8.63‰ | 569.58 | 赵巧怡 | 8.63‰ | 569.58 | 叶敬章 | 8.63‰ | 569.58 |
| | 赵桂娇 | 8.63‰ | 569.58 | 梁振强 | 8.63‰ | 569.58 | 赵球安 | 8.63‰ | 569.58 |
| 赵尚娇 | 8.63‰ | 569.58 | 赵秀霞 | 8.63‰ | 569.58 | 赵善庆 | 8.63‰ | 569.58 | |
| 赵伟坤 | 8.63‰ | 569.58 | 赵泳欣 | 8.63‰ | 569.58 | 赵理和 | 8.63‰ | 569.58 | |

应纳入养老保障范围的被征地农民名单

| 被征地农村集体经济组织 | 姓名 | 分配比例 (‰) | 补贴金额 (元) | 姓名 | 分配比例 (‰) | 补贴金额 (元) | 姓名 | 分配比例 (‰) | 补贴金额 (元) |
|-----------------|----------|-------------|-------------|----------|-------------|-------------|-------|-------------|-------------|
| 东莞市塘厦镇蛟乙塘股份经济联社 | 赵润福 | 8.63‰ | 569.58 | 赵钧浩 | 8.63‰ | 569.58 | 赵傍兴 | 8.63‰ | 569.58 |
| | 赵秀瑜 | 8.63‰ | 569.58 | 赵佩婷 | 8.63‰ | 569.58 | 赵财计 | 8.63‰ | 569.58 |
| | 赵秀琼 | 8.63‰ | 569.58 | 赵毅源 | 8.63‰ | 569.58 | 叶带喜 | 8.63‰ | 569.58 |
| | 赵伟文 | 8.63‰ | 569.58 | 李振辉 | 8.63‰ | 569.58 | 曾杏桂 | 8.63‰ | 569.58 |
| | 赵宝仪 | 8.63‰ | 569.58 | 黄若诗 | 8.63‰ | 569.58 | 赵金全 | 8.63‰ | 569.58 |
| | 赵兰开 | 8.63‰ | 569.58 | 赵凯珊 | 8.63‰ | 569.58 | 刘集娣 | 8.63‰ | 569.58 |
| | 赵佩玲 | 8.63‰ | 569.58 | 赵绮琳 | 8.63‰ | 569.58 | 赵就发 | 8.63‰ | 569.58 |
| | 赵子民 | 8.63‰ | 569.58 | 陆飞龙 | 8.63‰ | 569.58 | 赵志开 | 8.63‰ | 569.58 |
| | 赵惠枝 | 8.63‰ | 569.58 | 赵智豪 | 8.63‰ | 569.58 | 叶伍妹 | 8.63‰ | 569.58 |
| | 赵素玲 | 8.63‰ | 569.58 | 赵正源 | 8.63‰ | 569.58 | 赵秀英 | 8.63‰ | 569.58 |
| | 赵品微 | 8.63‰ | 569.58 | 赵俊杰 | 8.63‰ | 569.58 | 赵罗右 | 8.63‰ | 569.58 |
| | 赵洁仪 | 8.63‰ | 569.58 | 赵佩莹 | 8.63‰ | 569.58 | 赵和庆 | 8.63‰ | 569.58 |
| | 赵希胜 | 8.63‰ | 569.58 | 赵家进 | 8.63‰ | 569.58 | 谢汉英 | 8.63‰ | 569.58 |
| | 赵善文 | 8.63‰ | 569.58 | 赵少聪 | 8.63‰ | 569.58 | 赵金水 | 8.63‰ | 569.58 |
| | 赵启钊 | 8.63‰ | 569.58 | 赵炫锋 | 8.63‰ | 569.58 | 叶娇娣 | 8.63‰ | 569.58 |
| | 赵燕芳 | 8.63‰ | 569.58 | 赵锐涛 | 8.63‰ | 569.58 | 余小平 | 8.63‰ | 569.58 |
| | 赵志聪 | 8.63‰ | 569.58 | 赵雪霞 | 8.63‰ | 569.58 | 陈暖 | 8.63‰ | 569.58 |
| | 赵绍南 | 8.63‰ | 569.58 | 赵国强 | 8.63‰ | 569.58 | 赵蓬娣 | 8.63‰ | 569.58 |
| | 赵巧雅 | 8.63‰ | 569.58 | 陈彩英 | 8.63‰ | 569.58 | 黄兰英 | 8.63‰ | 569.58 |
| | 赵伟强 | 8.63‰ | 569.58 | 赵国欢 | 8.63‰ | 569.58 | 赵间逢 | 8.63‰ | 569.58 |
| | 赵绍荣 | 8.63‰ | 569.58 | 谢兰芳 | 8.63‰ | 569.58 | 刘家凤 | 8.63‰ | 569.58 |
| | 赵巧如 | 8.63‰ | 569.58 | 李笑兰 | 8.63‰ | 569.58 | 韩桂英 | 8.63‰ | 569.58 |
| | 赵少林 | 8.63‰ | 569.58 | 赵佩玲 | 8.63‰ | 569.58 | 赵钻好 | 8.63‰ | 569.58 |
| | 赵德强 | 8.63‰ | 569.58 | 赵耀群 | 8.63‰ | 569.58 | 赵进梅 | 8.63‰ | 569.58 |
| | 赵晓霞 | 8.63‰ | 569.58 | 赵耀婷 | 8.63‰ | 569.58 | 赵燕香 | 8.63‰ | 569.58 |
| | 赵小凤 | 8.63‰ | 569.58 | 赵可茵 | 8.63‰ | 569.58 | 赵美连 | 8.63‰ | 569.58 |
| | 赵裕豪 | 8.63‰ | 569.58 | 罗有娇 | 8.63‰ | 569.58 | 陈丽芬 | 8.63‰ | 569.58 |
| | 赵嘉麒 | 8.63‰ | 569.58 | 赵美兰 | 8.63‰ | 569.58 | 冯月明 | 8.63‰ | 569.58 |
| | 赵树华 | 8.63‰ | 569.58 | 赵家和 | 8.63‰ | 569.58 | 梁秀菊 | 8.63‰ | 569.58 |
| | 赵进文 | 8.63‰ | 569.58 | 赵派欢 | 8.63‰ | 569.58 | 刘雪梅 | 8.63‰ | 569.58 |
| | 赵满堂 | 8.63‰ | 569.58 | 赵凤祥 | 8.63‰ | 569.58 | 赵宝儿 | 8.63‰ | 569.58 |
| | 赵洁欣 | 8.63‰ | 569.58 | 赵兰桂 | 8.63‰ | 569.58 | 梁彩兰 | 8.63‰ | 569.58 |
| | 赵健华 | 8.63‰ | 569.58 | 赵国兴 | 8.63‰ | 569.58 | 陈彩英 | 8.63‰ | 569.58 |
| | 赵贤慧 | 8.63‰ | 569.58 | 罗国欢 | 8.63‰ | 569.58 | 赵桂莲 | 8.63‰ | 569.58 |
| 周谱韬 | 8.63‰ | 569.58 | 黄爱明 | 8.63‰ | 569.58 | 赵杰荣 | 8.63‰ | 569.58 | |
| 赵燕莹 | 8.63‰ | 569.58 | 赵彩兰 | 8.63‰ | 569.58 | 赵锦华 | 8.63‰ | 569.58 | |
| 赵杰斌 | 8.63‰ | 569.58 | | | | | | | |
| 合计 | 分配比例 (%) | 100% | | 补贴金额 (元) | 660145.95元 | | | | |

东莞市人民政府征收土地补偿安置方案公告张贴备查表

(2)〔2024〕第3号

| | | | |
|------|-------------|-------------------------------|-------------|
| 用地情况 | 被征地农村集体经济组织 | 东莞市塘厦镇蛟乙塘股份经济联合社 | |
| | 所属批次 | 东莞市塘厦镇2024年度第十二批次 | |
| | 公示日期 | 2024年12月10日至2025年1月8日 | |
| 张贴情况 | 张贴地点 | 塘厦镇蛟乙塘社区 | |
| | 两名张贴工作人员: | 罗达康 陈泽成 | 两位成员代表: 李国洪 |
| | 法人代表: | 赵坤安 2025年1月9日 (被征地农村集体经济组织公章) | |

