

东莞市人民政府征地补偿安置方案公告

(14) 征补告〔2025〕第7号

(本公告为第1次公告)

根据《中华人民共和国土地管理法》第四十七条、第四十八条，《中华人民共和国土地管理法实施条例》第二十七条、第二十八条，《广东省土地管理条例》第三十条的规定，我市政府组织编制了东莞市松山湖2025年度第六批次城镇建设用地征地补偿安置方案，现将征收土地补偿安置有关事项公告如下：

一、征收范围

拟征收土地位于东莞市大朗镇犀牛陂股份经济联合社范围内，具体位置详见附图。实际征收土地范围以最终批准文件为准。

二、征收目的

根据《中华人民共和国土地管理法》第四十五条的规定，本次征收土地目的为由政府组织实施的能源、交通、水利、通信、邮政等基础设施建设需要用地的。

三、土地现状

根据拟征收土地现状调查结果，拟征收土地现状为：

拟征收东莞市大朗镇犀牛陂股份经济联合社集体所有土地0.4956公顷（7.434亩）。其中，农用地0.4956公顷（7.434亩），含耕地0.3501公顷（5.2515亩）。

四、补偿方式和标准

土地补偿费和安置补助费标准

根据《东莞市人民政府关于公布实施征收农用地区片综合地价的公告》（东府〔2024〕28号）的规定，土地补偿费标准为13.44万元/亩，安置补助费标准为5.76万元/亩。

五、安置方式和社会保障

（一）货币安置。有关费用已包含在土地补偿费与安置补助费中。

（二）留用地安置。根据《广东省人民政府办公厅关于加强征收农村集体土地留用地安置管理工作的意见》（粤府办〔2016〕30号）的规定，按实际征收土地面积的10%，按照792万元/公顷折算货币补偿。

（三）社会保障。根据《广东省人民政府办公厅转发省人力资源社会保障厅关于进一步完善我省被征地农民养老保障政策意见的通知》（粤府办〔2021〕22号）和《东莞市人民政府办公室转发广东省人民政府办公厅转发广东省人力资源和社会保障厅关于进一步完善我省被征地农民养老保障政策意见的通知》（东府办〔2022〕4号）要求，核定该项目每征1亩地，按征地补偿安置方案制定时我市平均每亩征收农用地区片综合地价（16.2万元/亩）的15%的标准一次性计提征地社保费预存入“被征地农民养老保障资金过渡户”，费用合计18.06462万元，专款用于被征地农民的基本养老保险补贴。分配方式为平均分配。

六、其他事项

（一）公告时间：2025年4月10日至2025年5月10日。

（二）补偿登记期限和方式。被征收土地所有权人及相关权利人应当在2025年4月10日至2025年5月10日内，持集体土地所有权证、集体土地使用权证、集体土地承包合同及身份证等证明材料至

东莞市松山湖控股大厦三楼 306 室（联系人：蔡晋升；电话：23306542）办理征地补偿登记手续，请相互转告。未按期办理补偿登记的，其补偿内容以经确认或者公示的土地现状调查结果为准。

（三）异议反馈渠道。对本征地补偿安置方案有异议的，请于2025年5月12日至2025年5月16日内持土地权属证明材料等向东莞松山湖高新技术产业开发区管理委员会自然资源局提交书面意见。异议提交地址为东莞市松山湖控股大厦三楼 306 室（联系人：蔡晋升；电话：23306542；邮政编码：523808）。在规定时间内未提交书面意见的，视为无异议。我市将在收取意见后，对符合《土地管理法》《土地管理法实施条例》《广东省土地管理条例》规定条件的，依法依规组织听证。

特此公告。

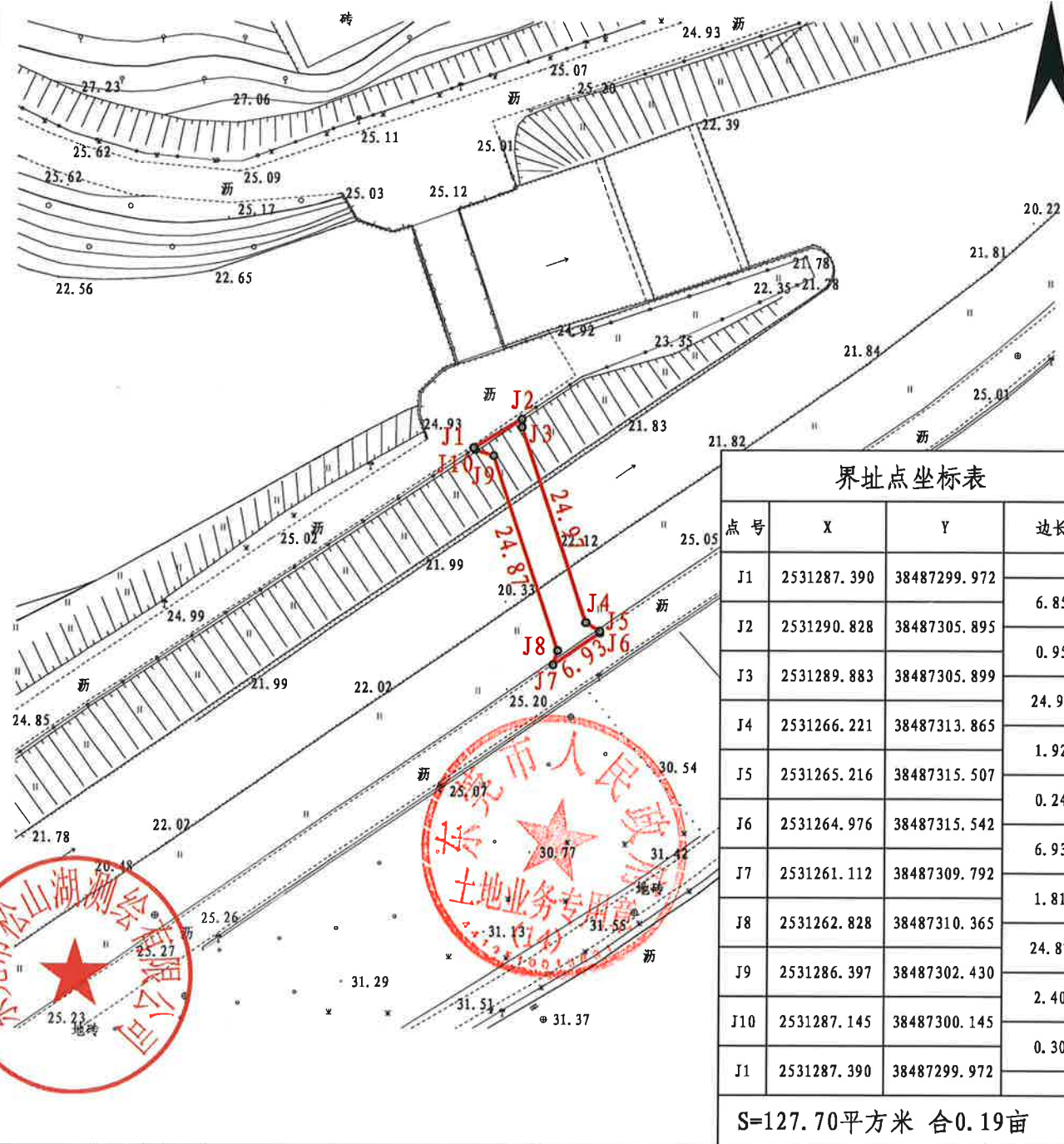
附件 1：征地范围红线图

2：应纳入养老保障范围的被征地农户名单



征地范围红线图(地块一)

北



界址点坐标表

点号	X	Y	边长
J1	2531287.390	38487299.972	6.85
J2	2531290.828	38487305.895	0.95
J3	2531289.883	38487305.899	24.97
J4	2531266.221	38487313.865	1.92
J5	2531265.216	38487315.507	0.24
J6	2531264.976	38487315.542	6.93
J7	2531261.112	38487309.792	1.81
J8	2531262.828	38487310.365	24.87
J9	2531286.397	38487302.430	2.40
J10	2531287.145	38487300.145	0.30
J11	2531287.390	38487299.972	
S=127.70平方米 合0.19亩			

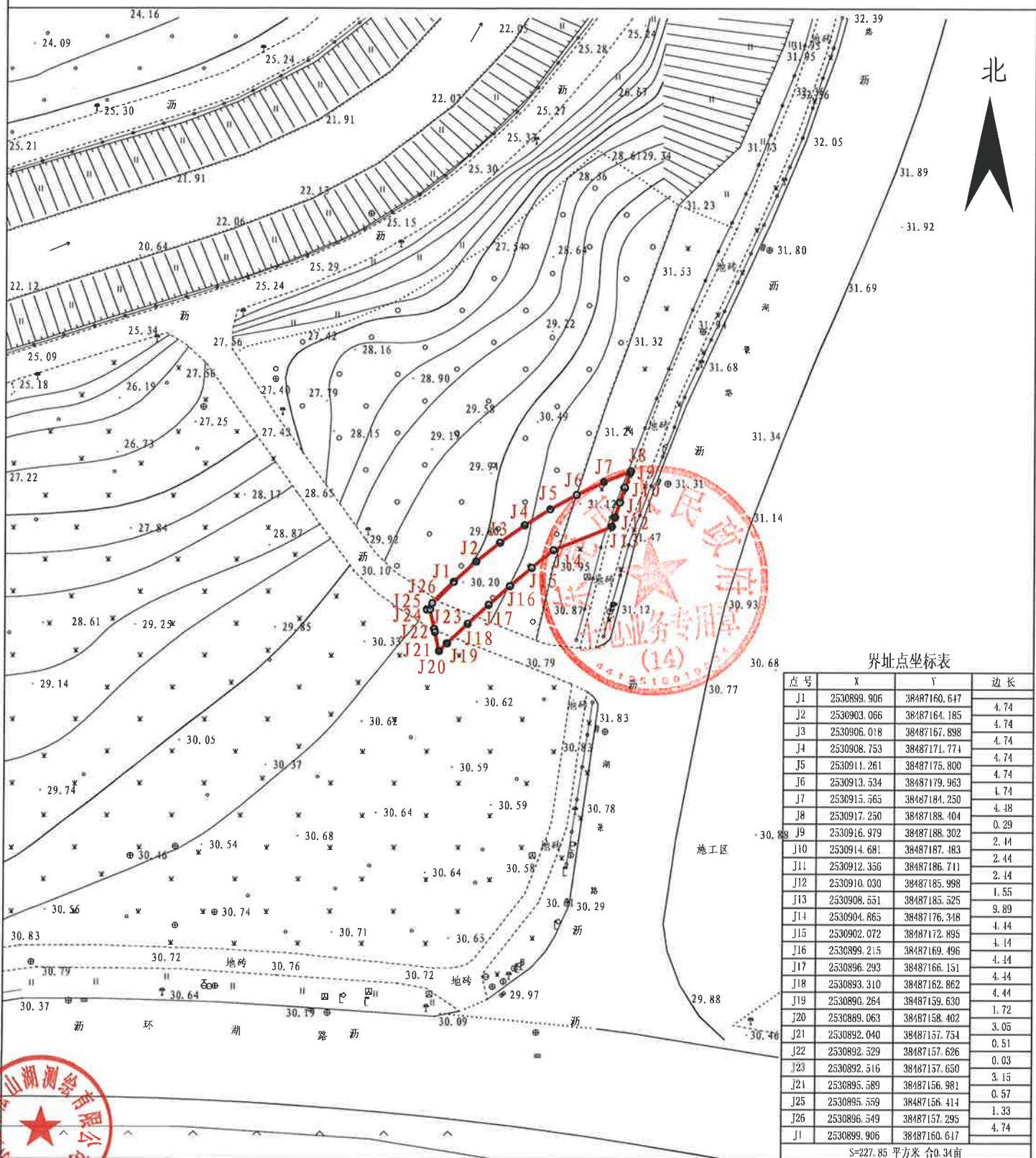
东莞市松山湖测绘有限公司

2000国家大地坐标系
2025年3月制图

1:750

制图者: 孙延宾
审核者: 张建

征地范围红线图（地块二）



界址点坐标表

点号	X	Y	边长
J1	2530899.906	38487160.647	
J2	2530903.066	38487164.185	4.74
J3	2530906.018	38487167.898	4.74
J4	2530908.753	38487171.774	4.74
J5	2530911.261	38487176.800	4.74
J6	2530913.534	38487179.963	4.74
J7	2530915.565	38487184.250	4.48
J8	2530917.250	38487188.404	0.29
J9	2530916.979	38487188.302	2.44
J10	2530914.681	38487187.483	2.44
J11	2530912.356	38487186.711	2.44
J12	2530910.030	38487185.998	1.55
J13	2530908.551	38487185.525	9.89
J14	2530904.865	38487176.348	4.44
J15	2530902.072	38487172.895	4.14
J16	2530899.215	38487169.496	4.14
J17	2530896.293	38487166.151	4.44
J18	2530893.310	38487162.862	4.44
J19	2530890.264	38487159.630	1.72
J20	2530889.063	38487158.402	3.05
J21	2530892.040	38487157.754	0.51
J22	2530892.529	38487157.626	0.03
J23	2530892.516	38487157.650	3.15
J24	2530895.589	38487156.981	0.57
J25	2530895.559	38487156.414	1.33
J26	2530896.549	38487157.295	4.74
J1	2530899.906	38487160.647	

S=227.85 平方米 合0.34亩

东莞市松山湖测绘有限公司



2000国家大地坐标系
2025年3月制图

1:900

制图者: 孙延宾
审核者: 张建

征地范围红线图(地块三)

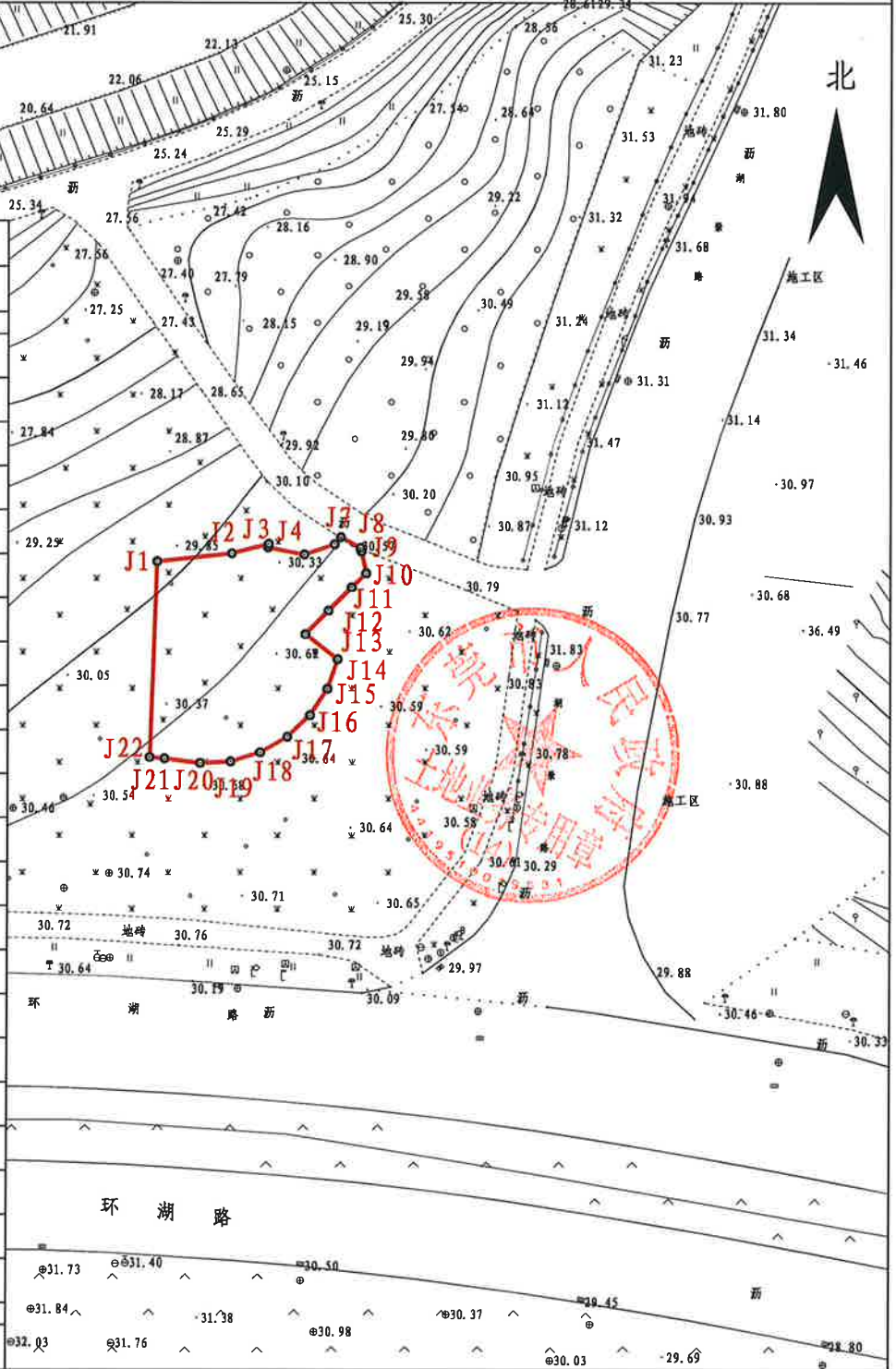
北



界址点坐标表

点号	X	Y	边长
J1	2530890.665	38487129.891	10.40
J2	2530891.773	38487140.231	5.18
J3	2530893.061	38487145.252	0.49
J4	2530892.580	38487145.171	5.04
J5	2530891.603	38487150.114	4.27
J6	2530893.006	38487154.142	1.30
J7	2530893.974	38487155.003	2.99
J8	2530892.530	38487157.626	0.51
J9	2530892.040	38487157.754	3.05
J10	2530889.063	38487158.403	2.72
J11	2530887.159	38487156.456	4.44
J12	2530883.994	38487153.341	4.44
J13	2530880.771	38487150.286	5.50
J14	2530877.339	38487154.581	4.25
J15	2530873.326	38487153.196	4.25
J16	2530869.748	38487150.908	4.25
J17	2530866.806	38487147.846	4.25
J18	2530864.669	38487144.180	4.25
J19	2530863.440	38487141.113	4.25
J20	2530863.003	38487135.874	4.97
J21	2530863.827	38487130.944	2.02
J22	2530864.001	38487128.927	26.68
J1	2530890.665	38487129.891	

S=657.66平方米 合0.99亩



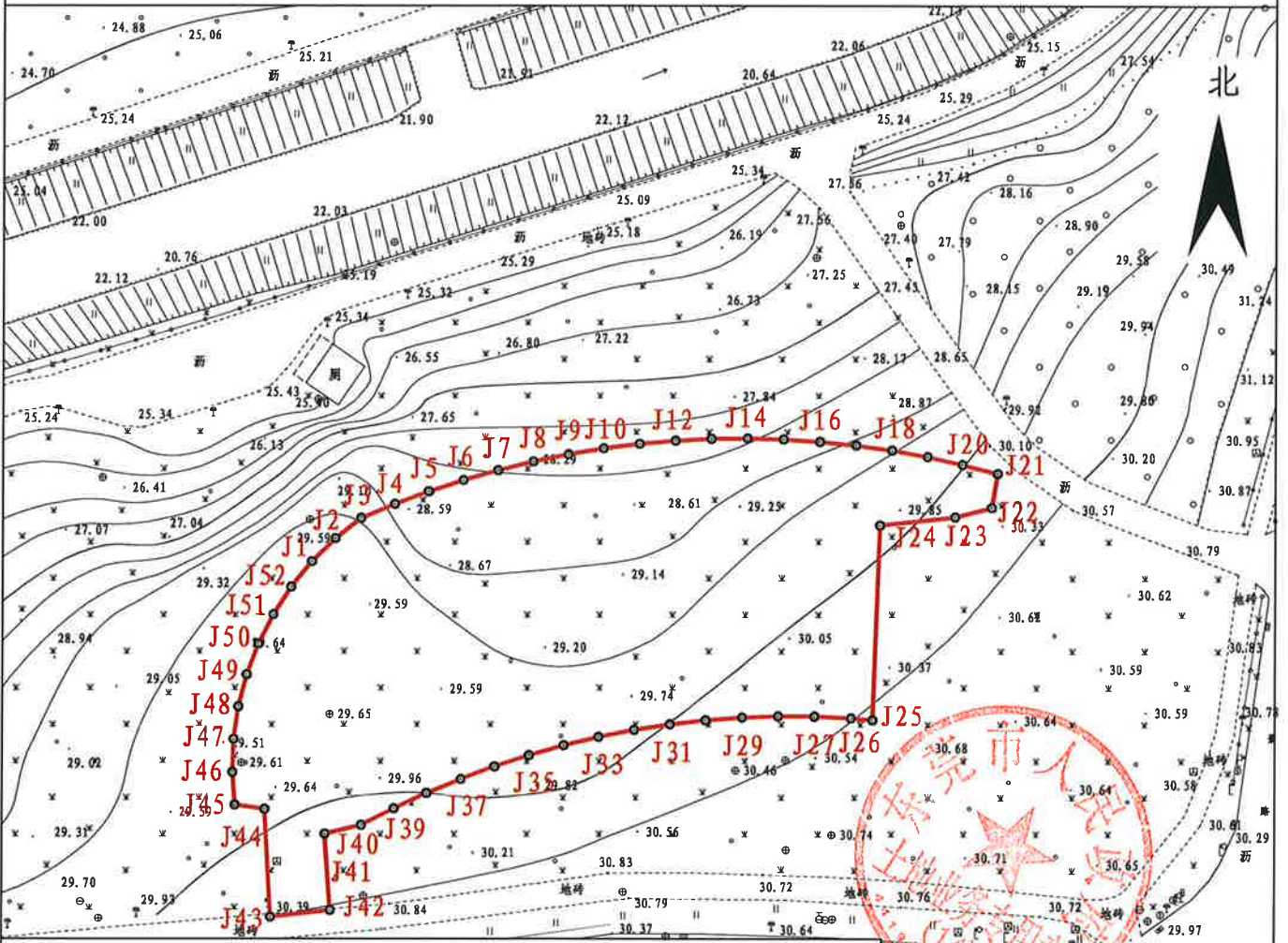
东莞市松山湖测绘有限公司

2000国家大地坐标系
2025年3月制图

1:930

制图者: 孙延宾
审核者: 张建

征地范围红线图(地块四)



界址点坐标表

点号	X	Y	边长	点号	X	Y	边长	点号	X	Y	边长	点号	X	Y	边长
J1	2530885.679	38487052.072	4.51	J14	2530902.535	38487111.790	4.95	J27	2530864.479	38487121.031	4.97	J40	2530849.609	38487058.921	5.14
J2	2530888.836	38487055.290	4.51	J15	2530902.410	38487116.740	4.95	J28	2530864.507	38487116.067	4.97	J41	2530848.430	38487053.921	10.47
J3	2530897.625	38487066.821	4.95	J16	2530902.096	38487121.691	4.95	J29	2530864.335	38487111.097	4.97	J42	2530837.976	38487054.685	8.29
J4	2530892.250	38487071.404	4.95	J17	2530901.594	38487126.610	4.95	J30	2530863.965	38487106.142	4.97	J43	2530837.044	38487046.446	14.79
J5	2530895.247	38487068.847	4.95	J18	2530900.905	38487131.522	4.95	J31	2530863.396	38487101.207	4.97	J44	2530851.806	38487045.591	4.08
J6	2530896.793	38487072.752	4.95	J19	2530900.030	38487136.390	4.95	J32	2530862.630	38487096.398	4.97	J45	2530852.350	38487041.547	4.51
J7	2530898.110	38487077.512	4.95	J20	2530898.969	38487141.233	4.95	J33	2530861.668	38487091.424	4.97	J46	2530856.845	38487041.211	4.51
J8	2530899.110	38487082.321	4.95	J21	2530897.726	38487146.027	4.95	J34	2530860.511	38487086.592	4.97	J47	2530861.350	38487041.365	4.51
J9	2530900.340	38487087.171	4.95	J22	2530893.061	38487145.251	4.73	J35	2530859.161	38487081.810	4.97	J48	2530865.811	38487042.007	4.51
J10	2530901.154	38487092.030	4.95	J23	2530891.773	38487140.231	5.18	J36	2530857.621	38487077.087	4.97	J49	2530870.177	38487043.129	4.51
J11	2530901.781	38487096.960	4.95	J24	2530890.665	38487129.891	10.40	J37	2530855.893	38487072.420	4.97	J50	2530874.395	38487044.717	4.51
J12	2530902.000	38487101.901	4.95	J25	2530884.000	38487128.927	26.68	J38	2530853.980	38487067.844	4.97	J51	2530878.416	38487046.754	4.51
J13	2530902.478	38487106.847	4.95	J26	2530884.252	38487125.994	2.94	J39	2530851.884	38487063.330	4.97	J52	2530882.192	38487049.214	4.51
J14	2530902.535	38487111.790	4.95	J27	2530864.479	38487121.031	4.97	J40	2530849.609	38487058.921	4.51	J1	2530885.679	38487052.072	4.51

S=3559.68平方米 合5.34亩

2000国家大地坐标系

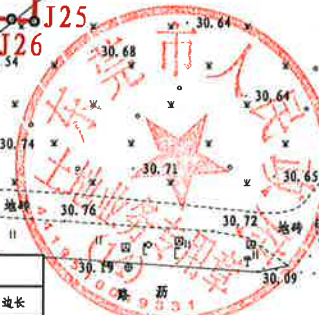
2025年3月制图

1:970

制图者: 孙延宾

审核者: 张建

东莞市松山湖测绘有限公司



应纳入养老保障范围的被征地农户名单（犀牛陂）

序号	姓名	序号	姓名	序号	姓名	序号	姓名	序号	姓名	序号	姓名	序号	姓名	序号	姓名
1	刘健威	81	刘伟波	161	刘创安	241	刘淑嫔	321	刘兆基	401	刘运佔	481	刘慰见	561	刘效新
2	何俊娇	82	罗考兰	162	刘福林	242	刘远波	322	刘文洪	402	刘柱荣	482	刘群英	562	刘同庆
3	刘叔福	83	刘润田	163	刘林深	243	何柳云	323	刘爱民	403	刘楚旻	483	刘志军	563	刘惠娴
4	刘俊杰	84	刘泽霖	164	刘林兴	244	刘远辉	324	刘国涛	404	刘暖芬	484	黎中霞	564	刘瑞冲
5	刘淑敏	85	刘润枝	165	梁转花	245	刘衬开	325	刘伟光	405	刘金莲	485	刘桂棠	565	刘远林
6	刘沛棠	86	欧秀珍	166	刘锦怡	246	刘巧娟	326	李云玲	406	曹红健	486	刘亮华	566	刘楚霞
7	刘浩泉	87	刘淦坤	167	郭国英	247	黄少坤	327	刘浩斌	407	刘耀昌	487	潘玉瑜	567	刘应辉
8	刘贵贤	88	刘泽宏	168	刘志良	248	刘巧云	328	刘伟清	408	刘淑铃	488	刘爱萍	568	刘健君
9	刘雪芬	89	刘伟杰	169	何兰桂	249	刘巧爱	329	刘健斌	409	刘福寿	489	刘伟东	569	刘仲平
10	刘桂珍	90	黄美洁	170	刘彪旺	250	刘淦和	330	刘仲华	410	刘锐斌	490	刘进善	570	刘志永
11	刘恩	91	刘子球	171	何柳微	251	刘永强	331	刘志源	411	刘远林	491	谢斯敏	571	刘应通
12	刘延坤	92	梁敏艳	172	刘俏儿	252	林淑嫔	332	刘嘉敏	412	刘葵弟	492	刘轩福	572	刘广兴
13	刘桂华	93	刘耀棠	173	刘荏田	253	刘永钦	333	刘国华	413	刘振华	493	刘妙玲	573	刘应兴
14	刘绍平	94	李淑梨	174	刘秀英	254	刘志钦	334	刘浩宏	414	刘林旺	494	刘哲明	574	刘顺球
15	曾文英	95	叶苑霞	175	刘同福	255	刘炳权	335	刘胜尧	415	李秀惠	495	陈锡潮	575	刘见云
16	夏启珍	96	刘伟强	176	叶礼云	256	杨柳	336	刘雪芳	416	刘柱江	496	刘家旺	576	刘淦昌
17	刘永通	97	李杏竹	177	刘亮坤	257	刘建飞	337	刘紫彤	417	邝爱群	497	刘耀棠	577	刘进安
18	刘惠平	98	刘国强	178	陈妙嫦	258	刘凯荣	338	刘志锋	418	刘志超	498	刘胜就	578	贺春燕
19	刘健明	99	刘国胜	179	彭园园	259	郭少真	339	刘毅	419	刘锐航	499	刘健军	579	刘凤儿
20	陈菱玲	100	刘晓欣	180	刘柱安	260	刘灼荣	340	刘淦波	420	刘远昌	500	刘浩荣	580	刘绍滨
21	刘健强	101	刘裕华	181	黄兆琪	261	刘诗婷	341	丁子晴	421	刘梓杰	501	刘远弟	581	梁玉球
22	袁漫漫	102	刘雪清	182	刘培兄	262	刘启亮	342	刘俊锋	422	刘桂福	502	刘稼辉	582	刘桂旺
23	孔利英	103	刘敏如	183	侯卫娣	263	刘何亮	343	刘志彪	423	刘炜超	503	刘淦心	583	叶丽梅
24	刘润波	104	刘俊杰	184	刘锦华	264	刘绍恩	344	刘梓健	424	刘满棠	504	刘旭华	584	刘卓然
25	罗妙瑜	105	刘柱光	185	刘兆聪	265	丁玉娣	345	刘远佳	425	吴良有	505	陈爱仪	585	刘桂田
26	刘晓栋	106	刘建贤	186	刘灼坤	266	刘远林	346	刘婉娥	426	谢淑彬	506	陈笑青	586	刘占芳
27	刘亮心	107	刘淑芬	187	叶倩仪	267	刘效明	347	刘锐彪	427	何玉媚	507	林权英	587	刘颖昭
28	刘丽娟	108	刘国良	188	刘庆心	268	刘丽珊	348	吴秀连	428	叶锦英	508	刘日胜	588	刘颖仪
29	潘明坤	109	刘敏茹	189	刘伟芬	269	刘桂强	349	刘绍锋	429	刘位洪	509	邝焕球	589	刘沃洪
30	刘思莹	110	刘康荣	190	马林飞	270	黎月欢	350	黄晓云	430	朱紫连	510	刘润田	590	王桂丽
31	刘应田	111	周小梅	191	刘达强	271	吴珊	351	黄燕如	431	刘宴妃	511	刘仲平	591	邝映芬
32	刘位明	112	刘振贤	192	莫小琼	272	刘雪娟	352	刘焕良	432	叶爱琪	512	刘凤茹	592	刘佑娣
33	刘荏权	113	刘锦仲	193	刘绍明	273	陈晓敏	353	刘汉深	433	刘国田	513	刘永祥	593	廖如英
34	刘应光	114	刘卓衍	194	刘伟池	274	刘丽敏	354	刘嘉星	434	刘彩连	514	刘惠东	594	刘意萍
35	许美珠	115	刘兰开	195	刘永江	275	刘国芬	355	刘婉儿	435	刘梓良	515	黄丽欢	595	刘庆堂
36	刘福来	116	刘远祥	196	刘卓霖	276	刘朋深	356	刘诗泳	436	刘敏娱	516	刘耀棠	596	刘晓文
37	刘亮光	117	刘仁杰	197	刘伟超	277	张菜兴	357	刘轩胜	437	刘桂亮	517	刘葵弟	597	刘效枝
38	刘少荣	118	阮冬妹	198	黎妙娟	278	刘家镇	358	刘伟棠	438	刘永乐	518	刘葵珍	598	刘俊杰
39	刘少驹	119	梁佩雯	199	刘丽琼	279	尹诗琪	359	刘伟聪	439	刘效通	519	刘伟华	599	刘俊琳
40	陈明	120	刘创成	200	王细好	280	刘伟斌	360	刘伟强	440	刘家亮	520	杨素雯	600	刘俊航
41	刘少慧	121	刘雅雯	201	刘胜旺	281	刘伟轩	361	蔡少娟	441	黄敏娥	521	刘润湖	601	黄燕琪
42	刘淑华	122	叶瑞英	202	刘柏祥	282	刘建林	362	刘毅聪	442	刘嘉玲	522	许德敏	602	刘仿枝
43	李冬姣	123	何婉芬	203	黄婉仪	283	刘德睿	363	梅雪清	443	丁玉娟	523	刘耀坤	603	刘伟超
44	刘智聪	124	刘德胜	204	刘全江	284	刘同光	364	刘雪儿	444	刘远明	524	鞠凯宣	604	王妙如
45	林少玲	125	刘见娣	205	刘冠良	285	何慧嫔	365	刘兆斌	445	黄柳葵	525	方燕婷	605	刘润堂
46	李丽嫔	126	刘永龙	206	刘冠彪	286	陈慧茹	366	黎爱荷	446	孔法玉	526	刘耀华	606	钟秀媚
47	刘诺儿	127	刘婉芳	207	刘冠宜	287	刘伟彪	367	刘文辉	447	刘进锋	527	刘焕珍	607	刘创照
48	何碧云	128	刘伟乐	208	刘同江	288	郭云霜	368	刘育涛	448	梁道静	528	刘沛杰	608	刘俊仁
49	刘燕弟	129	田雨倩	209	刘爱玲	289	刘昭康	369	李昌福	449	刘兆祺	529	甘春花	609	刘远波
50	钟淑婷	130	刘志栋	210	刘冠恩	290	刘绍锋	370	刘坤全	450	刘自焕	530	刘勤娟	610	刘沛光
51	刘满全	131	刘国和	211	刘旭坤	291	邓丽蔓	371	廖倩	451	刘日新	531	刘耀芬	611	刘玉仪
52	刘连弟	132	刘玉连	212	刘杰斌	292	中太琴	372	刘永光	452	李毅虹	532	陈衬爱	612	刘景成
53	刘巧银	133	刘如兄	213	罗洪富	293	刘绍怀	373	叶柳媚	453	刘锦辉	533	刘容榕	613	刘奶容
54	刘伟钊	134	吴荣相	214	刘敏杰	294	何细妹	374	刘庆宜	454	刘国华	534	刘卓华	614	彭玉玲
55	张肖连	135	刘绍棠	215	刘远良	295	刘少荣	375	刘伟忠	455	黄闰娣	535	刘嘉乐	615	刘庆波
56	黄淑英	136	刘绍芬	216	何彦青	296	刘东福	376	刘淦桥	456	刘位中	536	陈慧敏	616	丁雪峰
57	黄倩仪	137	叶有弟	217	刘家稳	297	宋莹莹	377	刘永光	457	刘就崧	537	何丽英	617	刘傍稳
58	刘伟明	138	刘志波	218	刘铸钧	298	刘杰彪	378	刘俏娟	458	刘浩轩	538	刘志强	618	李小丹
59	邝巧嫦	139	张锦云	219	刘醒枢	299	刘远芳	379	李宁凤	459	叶换婵	539	张亚群	619	刘益稳
60	刘志辉	140	刘江林	220	杨小芳	300	刘铸锋	380	刘淑贞	460	刘笑霞	540	刘贵通	620	梁源坤
61	刘健乐	141	钟少华	221	刘铸钦	301	刘广培	381	刘晓敏	461	邝惠娟	541	刘淦培	621	刘沛方
62	卢慧玲	142	刘林有	222	刘锐芬	302	刘远光	382	刘财胜	462	刘远平	542	何丽娣	622	刘容锋
63	刘敏方	143	陈映宜	223	周映如	303	刘亮深	383	黄适合	463	郭英梅	543	梁嘉伟	623	刘亮锋
64	刘宇安	144	刘晓敏	224	刘志斌	304	刘文婷	384	刘敏辉	464	刘润球	544	刘效和	624	黄燕嫦
65	刘镇	145	刘巧儿	225	钟妙玲	305	刘效光	385	刘健儿	465	刘桂林	545	刘培亮	625	刘国笑
66	刘柱林	146	刘耀良	226	刘柱波	306	刘彦均	386	潘秋莹	466	黄柳芳	546	刘健儿	626	叶丽丽
67	刘万通	147	刘伟仔	227	刘静文	307	刘艾诗	387	刘焕弟	467	刘炜斌	547	钟晓娴	627	刘玉琼
68	刘庆强	148	刘董彪	228	林景婵	308	刘达礼	388	叶爱娇	468	刘洪法	548	叶嘉丽	628	刘灿坤
69	陈渠	149	谢逢敬	229	何丽娟	309	刘军荣	389	刘国宾	469	黄丽霞	549	刘铭珺	629	刘婉玲
70	姚秀敏	150	柯上燕	230	劳海玲	310	刘赤恒	390	何齐欢	470	刘国昌	550	刘许强	630	刘贤聪
71	刘家伟	151	李桂薇	231	刘国彪	311	刘耀光	391	刘国芬	471	刘绍芬	551	刘广田	631	林晓芝
72	刘仲勋	152	刘照华	232	黎满轩	312	刘永光	392	陈瑞意	472	刘秀华	552	刘巧玲	632	何慧琼
73	刘远芳	153	刘沛华	233	刘国中	313	刘东旺	393	刘伟锋	473	刘绮琪	553	刘婉媚	633	刘健超
74	阮立娇	154	邝占云	234	刘珑鑫	314	刘勇煌	394	刘健诗	474	刘积洪	554	何焕媚	634	刘全安
75	刘亮辉	155	梁文波	235	刘贵根	315	邝慧玲	395	刘玮珊	475	刘惠贤	555	刘绍辉	635	刘嘉明
76	王洁玲	156	刘志安	236	刘众威	316	刘勇辉	396	刘伟超	476	刘满宜	556	刘健宁	636	刘嘉豪
77	凌军玉	157	刘志荣	237	叶爱顺	317	刘浩吉	397	何小敏	477	刘伟芬	557	刘荣勋	637	刘许平
78	刘国华	158	刘东就	238	刘伟强	318	刘勇斌	398	周桂芳	478	黄巧莲	558	叶桂香	638	刘计全
79	刘颖珊	159	刘嘉洛	239	刘恒毅	319	肖嘉慧	399	刘广兄	479	丁玉婵	559	刘绍光	639	张爱音
80	刘镒宽	160	刘创新	240	刘桂香	320	刘忠权	400	刘惠忠	480	刘耀祥	560	刘炳光	640	李嫦英

应纳入养老保障范围的被征地农户名单（犀牛陂）

序号	姓名	序号	姓名	序号	姓名	序号	姓名	序号	姓名	序号	姓名	序号	姓名	序号	姓名
641	刘智豪	721	刘巨朋	801	刘同福	881	刘远强	961	郑嵩深	1041	刘德明				
642	钟文丽	722	刘巨明	802	刘同深	882	王淑如	962	陈月文	1042	罗惠清				
643	刘智仪	723	梁小英	803	刘财深	883	刘见荣	963	刘景亮	1043	陈玉容				
644	刘东标	724	刘顺有	804	刘恒华	884	刘志荣	964	刘浩源	1044	刘启志				
645	胥成平	725	刘惠锋	805	刘积有	885	叶雅娴	965	陈桂全	1045	刘耀堂				
646	刘计林	726	刘浩平	806	刘伟中	886	刘满华	966	何领珠	1046	刘柱球				
647	刘剑叶	727	邝雪玲	807	叶晓晴	887	刘绍伟	967	刘远华	1047	刘婉儿				
648	刘莹霜	728	刘其初	808	刘康祺	888	陈星华	968	刘效平	1048	刘远通				
649	刘惠秋	729	刘院霞	809	刘福财	889	丁葵喜	969	李丽红	1049	刘远光				
650	刘靖德	730	刘位高	810	刘炜玲	890	陈旭辉	970	陈树堂	1050	刘伟杰				
651	刘位通	731	刘柳开	811	刘见明	891	朱院娇	971	刘桂亮	1051	李爱群				
652	刘淦林	732	刘梓源	812	刘效新	892	刘润堂	972	陈锦秀	1052	刘灼胡				
653	刘月霖	733	刘灿堆	813	刘远通	893	刘爱珍	973	刘炜乐	1053	张慧玲				
654	刘仿安	734	刘健城	814	刘曲霞	894	刘桂娇	974	张水霞	1054	刘远崧				
655	刘旭辉	735	刘艺锋	815	刘敏芝	895	刘桂华	975	刘润平	1055	刘同福				
656	刘诗婷	736	李春艳	816	刘星宇	896	刘亮高	976	陈桂娇	1056	刘志斌				
657	刘志锋	737	刘国深	817	刘耀堂	897	丁凤连	977	刘海欢	1057	刘志明				
658	刘云清	738	刘灿辉	818	许海凤	898	刘旭坤	978	刘伟荣	1058	刘婉欢				
659	刘国华	739	庄倩慧	819	吴自葵	899	刘敏聪	979	梁淑媚	1059	刘波顺				
660	刘自开	740	刘亮通	820	刘炜欣	900	廖远怡	980	叶丽霞	1060	丁侃娇				
661	刘位华	741	刘沛棠	821	刘蔡光	901	陈淦坤	981	刘玩好	1061	刘嘉伟				
662	黄巧明	742	刘栩伶	822	刘权顺	902	陈淦林	982	刘晔俊	1062	刘远福				
663	黄柳琼	743	刘志荣	823	刘惠棠	903	陈健光	983	刘乾锋	1063	刘志荣				
664	叶玉珍	744	吴凤娟	824	刘诗韵	904	江利丹	984	刘阮银	1064	刘加喜				
665	刘润番	745	刘健强	825	刘效强	905	陈健明	985	刘伟峰	1065	刘沛元				
666	刘凤珍	746	刘万福	826	刘见平	906	刘亮洪	986	刘满洪	1066	刘子铭				
667	刘霭欣	747	刘嘉乐	827	刘煜斌	907	刘旺平	987	刘柱辉	1067	叶敏茹				
668	刘江稳	748	陈艳芬	828	刘文杰	908	朱海玲	988	刘玉芬	1068	刘灿辉				
669	钟浩钦	749	刘伟强	829	刘积财	909	刘效平	989	刘满全	1069	刘晓琳				
670	刘嘉如	750	黄寿娣	830	刘巧婵	910	黎淦英	990	黄妙茹	1070	蓝巧娜				
671	刘如成	751	邹家琪	831	黎雪瑶	911	刘妙玲	991	刘远芬	1071	何运兰				
672	刘学明	752	刘满如	832	刘底田	912	陈月强	992	刘绍朋	1072	刘佰胡				
673	刘胜波	753	彭焕弟	833	叶凤章	913	杜秋月	993	刘凯华	1073	刘伟杰				
674	刘满康	754	刘绍平	834	刘远霞	914	刘远林	994	刘凯英	1074	卢巧芳				
675	刘盈影	755	邓文君	835	刘效平	915	刘秀芳	995	刘惠宗	1075	刘耀忠				
676	刘胜安	756	刘绍宜	836	李焕娣	916	刘建桦	996	叶少君	1076	刘剑澎				
677	刘远芬	757	冼嘉媛	837	刘巧和	917	刘建霞	997	刘灿坤	1077	黄明朗				
678	刘亮容	758	刘远波	838	刘任田	918	刘建云	998	刘炜城	1078	刘志强				
679	刘凯贤	759	刘镇安	839	叶顿英	919	陈何清	999	刘炳区	1079	刘林东				
680	刘江华	760	刘齐彪	840	刘亮平	920	陈润溪	1000	刘智钊	1080	刘振华				
681	何巧英	761	刘合顺	841	陈炳全	921	陈树高	1001	刘志华	1081	刘远平				
682	彭笑芬	762	黄火妹	842	陈泽威	922	姜晓燕	1002	刘善元	1082	刘嘉颖				
683	郑亮	763	刘志芳	843	刘胜发	923	陈国超	1003	彭于岑	1083	刘远林				
684	刘克皮	764	钟秀琼	844	陈妙容	924	刘妙青	1004	刘万祥	1084	刘沛军				
685	刘伟烽	765	刘积行	845	陈锦堂	925	陈国柱	1005	刘栋辉	1085	刘寿如				
686	蔡晓群	766	叶丽轩	846	吕安琪	926	陈健平	1006	林海燕	1086					
687	刘志伟	767	刘树棠	847	刘斌全	927	李淑芬	1007	刘远波	1087					
688	刘耀洪	768	刘效林	848	刘绍威	928	陈见儿	1008	邝丽霞	1088					
689	梁华清	769	叶焕章	849	熊仁颖	929	陈看得	1009	刘新娟	1089					
690	刘建威	770	刘锦亮	850	邓兰香	930	甘欣凤	1010	刘丽娟	1090					
691	刘沛超	771	刘焯星	851	刘德财	931	陈刘永	1011	刘贵贤	1091					
692	刘沛立	772	刘焕培	852	何丽轩	932	周倩影	1012	刘良开	1092					
693	刘玉华	773	刘永豪	853	刘远冬	933	刘惠芬	1013	吴丽婵	1093					
694	刘轩弟	774	邓妙蓉	854	吴晓银	934	刘惠芳	1014	刘良欢	1094					
695	刘绍辉	775	刘为平	855	刘福旺	935	甘灶珍	1015	刘远强	1095					
696	莫益登	776	何洁如	856	刘嘉希	936	刘进华	1016	魏玉丽	1096					
697	刘凤明	777	刘杰钊	857	刘惠洪	937	黄远玲	1017	刘许法	1097					
698	刘伟杰	778	刘淑仪	858	刘女林	938	刘昊杭	1018	刘许文	1098					
699	周君怡	779	黄海昌	859	陈锦富	939	刘海通	1019	刘远琼	1099					
700	刘耀高	780	刘嘉仪	860	陈锦田	940	刘桂林	1020	姚丽珍	1100					
701	刘婉华	781	刘尾田	861	陈伟华	941	刘玉满	1021	周肖如	1101					
702	宋晴	782	刘权旺	862	甘保球	942	刘群敬	1022	刘仿顺	1102					
703	刘伟健	783	韦嘉敏	863	刘成堆	943	李宇君	1023	刘旭文	1103					
704	刘爱诗	784	刘沛旺	864	丁轩娣	944	刘卓华	1024	黄爱茹	1104					
705	刘耀斌	785	刘始田	865	陈柱平	945	叶秀平	1025	刘威龙	1105					
706	梁耀月	786	刘嘉成	866	朱孟东	946	詹明琴	1026	刘小英	1106					
707	刘财贵	787	麻鑫	867	刘淦轩	947	刘国豪	1027	刘东源	1107					
708	李燕敏	788	刘加明	868	刘志光	948	刘应田	1028	刘葵芳	1108					
709	田花平	789	刘凤珍	869	刘坤亮	949	刘嘉奇	1029	刘东华	1109					
710	刘容寿	790	刘伊韵	870	刘敏婷	950	陈耀明	1030	刘良勇	1110					
711	刘沛星	791	刘仲田	871	刘杰锋	951	崔坤燕	1031	刘透崇	1111					
712	刘齐敬	792	刘闰佳	872	陈锦波	952	陈永林	1032	黄坚	1112					
713	刘晓霞	793	刘浩辉	873	陈海儿	953	陈远祥	1033	刘斯婷	1113					
714	刘艳	794	钟洁文	874	刘威良	954	刘惠文	1034	刘远球	1114					
715	刘沛昌	795	刘雅文	875	蔡丽华	955	刘志锋	1035	叶丽滨	1115					
716	刘锐昌	796	刘满祥	876	刘可渝	956	陈绍波	1036	刘子球	1116					
717	刘扬站	797	刘锐锋	877	李敏玲	957	陈美兰	1037	谢妙芳	1117					
718	刘月元	798	刘亮棠	878	刘国华	958	陈振华	1038	蔡小燕	1118					
719	刘振权	799	何雪芳	879	刘巷福	959	刘淦平	1039	刘振光	1119					
720	刘伟康	800	刘健华	880	刘林波	960	陈沛辉	1040	刘沛元	1120					

东莞市人民政府征地补偿安置方案公告张贴备查表

(14)征补告〔2025〕第7号

用地情况	被征地农村集体经济组织	大朗镇犀牛陂股份经济联合社	
	所属批次	东莞市松山湖2025年度第六批次，地块1至地块5。	
	公示日期	2025年4月10日至2025年5月10日	
张贴情况	张贴地点	犀牛陂村委会	
	两名张贴工作人员	两位成员代表：刘国强 刘伟东	
	法人代表：	2025年6月8日（被征地农村集体经济组织公章）	

