

# 东莞市人民政府征地补偿安置方案公告

(1) 征补告〔2025〕3号

(本公告为第1次公告)

根据《中华人民共和国土地管理法》第四十七条、第四十八条，《中华人民共和国土地管理法实施条例》第二十七条、第二十八条，《广东省土地管理条例》第三十条的规定，我市政府组织编制了东莞市石龙镇2025年度第四批次城镇建设用地征地补偿安置方案，现将征收土地补偿安置有关事项公告如下：

## 一、征收范围

拟征收土地位于石龙镇西湖股份经济联社范围内，具体位置详见附图。

实际征收土地范围以最终批准文件为准。

## 二、征收目的

根据《中华人民共和国土地管理法》第四十五条的规定，本次征收土地目的为实施土地成片开发建设。

## 三、土地现状

根据拟征收土地现状调查结果，拟征收土地现状为：

拟征收石龙镇西湖股份经济联社集体所有土地0.8212公顷（12.3180亩）。其中，建设用地0.8212公顷（12.3180亩）。

## 四、补偿方式和标准

(一) 土地补偿费和安置补助费标准



根据《东莞市人民政府关于公布实施征收农用地区片综合地价的公告》（东府〔2024〕28号）的规定，土地补偿标准（含安置补助费）为226.5万元/公顷。

## （二）农村村民住宅、其他地上附着物和青苗补偿

按《东莞市人民政府办公室关于印发〈东莞市土地整备补偿指导和结算标准（试行）〉的通知》（东府办〔2023〕6号）的规定执行。

## 五、安置方式和社会保障

（一）货币安置。有关费用已包含在土地补偿费与安置补助费中。

（二）留用地安置。根据《广东省人民政府办公厅关于加强征收农村集体土地留用地安置管理工作的意见》（粤府办〔2016〕30号）的规定，按实际征收土地面积的10%，按照【661万元/公顷，折算货币补偿非实地留地方式】安排留用地。

（三）社会保障。根据《广东省人民政府办公厅转发省人力资源社会保障厅关于进一步完善我省被征地农民养老保障政策意见的通知》（粤府办〔2021〕22号）规定，核定该项目按征地安置补偿方案制定时我市平均每亩征收农用地区片综合地价2.43万元/亩的标准一次性计提征地社保费预存入“收缴被征地农民养老保障资金过渡户”，费用合计299327.4元，专款用于被征地农民的基本养老保险补贴。分配方式为平均分配。

## 六、其他事项

(一) 公告时间: 2025年6月9日至2025年7月8日(不少于30日)。

(二) 补偿登记期限和方式。被征收土地所有权人及相关权利人应当在2025年6月9日至2025年7月8日内,持集体土地所有权证、集体土地使用权证、集体土地承包合同及身份证等证明材料至石龙镇裕兴路9号住建局3楼规划所(联系人:洗炬荣;电话:0769-86117933)办理征地补偿登记手续,请相互转告。未按期办理补偿登记的,其补偿内容以经确认或者公示的土地现状调查结果为准。

(三) 异议反馈渠道。对本征地补偿安置方案有异议的,请于2025年6月9日至2025年7月8日内持土地权属证明材料等向东莞市人民政府部门提交书面意见。异议提交地址为:石龙镇裕兴路9号住建局3楼规划所(联系人:洗炬荣;电话:0769-86117933;邮编:523326)。在规定时间内未提交书面意见的,视为无异议。我市将在收取意见后,对符合《土地管理法》《土地管理法实施条例》《广东省土地管理条例》规定条件的,依法依规组织听证。

特此公告。

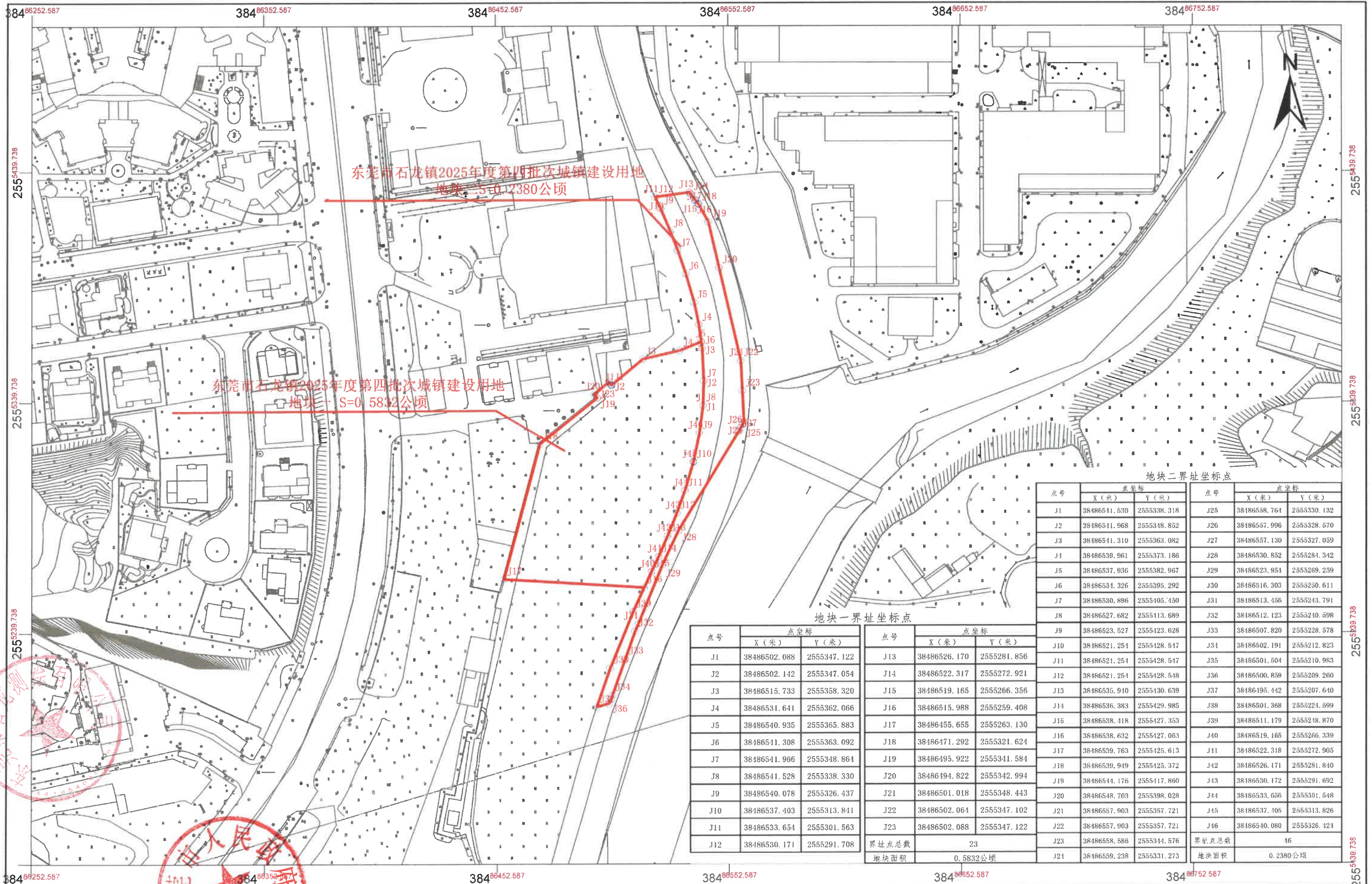
附件: 1、征地补偿安置方案公告附图  
2、应纳入养老保障范围的被征地农户名单

东莞市人民政府

2025年6月9日



# 东莞市石龙镇2025年度第四批次城镇建设用地图



东莞市石龙镇2025年度第四批次城镇建设用地图  
地块一 S=0.2380公顷

东莞市石龙镇2025年度第四批次城镇建设用地图  
地块二 S=0.5832公顷

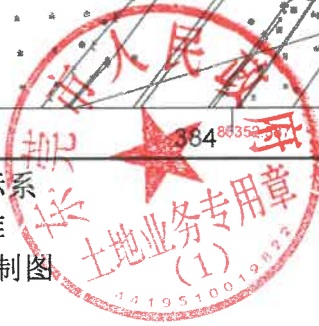
地块二界址坐标点

点号	点坐标		点号	点坐标	
	X(米)	Y(米)		X(米)	Y(米)
J1	38486511.530	2555338.318	J25	38486558.761	2555330.132
J2	38486511.968	2555348.852	J26	38486557.996	2555328.570
J3	38486541.310	2555363.082	J27	38486557.130	2555327.059
J4	38486539.961	2555373.186	J28	38486530.852	2555284.342
J5	38486537.936	2555382.967	J29	38486523.954	2555269.259
J6	38486531.326	2555395.292	J30	38486516.303	2555250.611
J7	38486530.896	2555405.430	J31	38486513.456	2555243.791
J8	38486527.682	2555413.689	J32	38486512.123	2555240.698
J9	38486523.527	2555423.628	J33	38486507.820	2555228.578
J10	38486521.254	2555428.547	J34	38486502.191	2555212.823
J11	38486521.254	2555428.547	J35	38486501.504	2555210.983
J12	38486521.254	2555428.548	J36	38486500.859	2555209.260
J13	38486535.910	2555430.639	J37	38486495.442	2555207.640
J14	38486536.383	2555429.985	J38	38486501.368	2555224.599
J15	38486538.418	2555427.353	J39	38486511.179	2555218.870
J16	38486538.632	2555427.063	J40	38486519.165	2555266.339
J17	38486539.763	2555425.613	J41	38486522.318	2555272.905
J18	38486539.949	2555425.372	J42	38486526.171	2555281.840
J19	38486544.176	2555417.860	J43	38486530.172	2555291.692
J20	38486548.703	2555398.028	J44	38486533.656	2555301.548
J21	38486557.903	2555357.721	J45	38486537.105	2555313.826
J22	38486557.903	2555357.721	J46	38486540.080	2555326.424
J23	38486558.586	2555344.576			
J24	38486559.238	2555331.273			
界址点总数			23		
地块面积			0.2380公顷		

地块一界址坐标点

点号	点坐标		点号	点坐标	
	X(米)	Y(米)		X(米)	Y(米)
J1	38486502.088	2555347.122	J13	38486526.170	2555281.856
J2	38486502.142	2555347.054	J14	38486522.317	2555272.921
J3	38486515.733	2555358.320	J15	38486519.165	2555266.356
J4	38486531.641	2555362.066	J16	38486515.988	2555259.408
J5	38486540.935	2555365.883	J17	38486455.655	2555263.130
J6	38486541.308	2555363.092	J18	38486471.292	2555321.624
J7	38486541.966	2555348.861	J19	38486495.922	2555341.584
J8	38486541.528	2555338.330	J20	38486494.822	2555342.994
J9	38486540.078	2555326.437	J21	38486501.018	2555348.443
J10	38486537.403	2555313.841	J22	38486502.064	2555347.102
J11	38486533.654	2555301.563	J23	38486502.088	2555347.122
J12	38486530.171	2555291.708			
界址点总数			23		
地块面积			0.5832公顷		

东莞市石龙测绘有限公司



2000国家大地坐标系  
1985国家高程基准  
2025年6月数字化制图

1:1,500

制图: 彭敏儿  
审核: 陈志楷

# 东莞市石龙镇2025年度第四批次城镇建设用地上应纳入养老保障范围的被征地农户名单

被征地农村集体经济组织：东莞市石龙镇西湖股份经济联合社

序号	户编号	户主	姓名	补贴金额 (元)	序号	户编号	户主	姓名	补贴金额 (元)	序号	户编号	户主	姓名	补贴金额 (元)	序号	户编号	户主	姓名	补贴金额 (元)						
1	1	张锦培	张锦培	114.86	72	27	张绍球	张绍球	114.86	143	48	张耀棠	张耀棠	114.86	214	69	张耀榜	张耀榜	114.86						
2			李燕婷	114.86	73			张顺娥	114.86	144			张佩华	114.86	215			张淑贞	114.86						
3			张胜雯	114.86	74			黄丽香	114.86	145			张志豪	114.86	216			张基有	114.86						
4			叶福霞	114.86	75			张竣达	114.86	146			陈带凤	114.86	217			张继康	114.86						
5	2	张柳多	张柳多	114.86	76	张枝仔	张枝仔	114.86	147	张玉华			114.86	218	张淑芬			114.86							
6	3	张继贤	张继贤	114.86	77	张润弟	张润弟	114.86	148	叶宛欣			114.86	219	张耀佳			114.86							
7			袁引弟	114.86	78	卢淑芬	卢淑芬	114.86	149	张丽彩	114.86	220	张浩华	114.86											
8			张颖华	114.86	79	张焯辉	张焯辉	114.86	150	张妙兰	114.86	221	刘焕弟	114.86											
9	4	张焕笑	张焕笑	114.86	80	29	张焯辉	梁琼璋	114.86	151	50	陈引凤	陈引凤	114.86	222	何锦笑	114.86								
10			张碧莲	张碧莲	114.86			81	张渭宗	张渭宗	114.86	152	51	张松森	张松森	114.86	223	张柱辉	114.86						
11	6	张金稳	张金稳	114.86	82	张佛包	张佛包	114.86	153	唐焕霞	唐焕霞	114.86			224	张梓聪	114.86								
12			袁燕玲	114.86	83	黄旨呈	黄旨呈	114.86	154	张弟培	张弟培	114.86	225	张玉仪	114.86										
13			张子芳	114.86	84	张卓铤	张卓铤	114.86	155	黄玉莲	黄玉莲	114.86	226	张引仪	114.86										
14	7	张福兴	张福兴	114.86	85	30	张佛包	张志坤	114.86	156	53	张福轩	张福轩	114.86	227	72	张基发	张基发	114.86						
15			张子江	114.86	86			欧保知	欧保知	114.86			157	谢景欢	谢景欢			114.86	228	徐丽娟	114.86				
16			张子凤	114.86	87			张瑞彬	张瑞彬	114.86			158	张丽华	张丽华			114.86	229	张灿明	114.86				
17	8	张赐通	张赐通	114.86	88			骆转弟	骆转弟	114.86			159	张智坚	张智坚	114.86	230	73	张灿明	袁柳娟	114.86				
18			王凤委	王凤委	114.86			89	张佛稳	张佛稳			114.86	160	肖焕平	肖焕平	114.86			231	张沛锋	114.86			
19			10	张彩香	张彩香			114.86	90	谢见顺			谢见顺	114.86	161	张巧华	张巧华			114.86	232	张泳仪	114.86		
20	张棋	114.86			91	王淑仪	王淑仪	114.86	162	张刘文	张刘文	114.86	233	张树流	114.86										
21	张锐滔	114.86			92	张锦松	张锦松	114.86	163	张汝钦	张汝钦	114.86	234	张俏华	114.86										
22	张芷婷	114.86			93	张沛钦	张沛钦	114.86	164	袁润嫦	袁润嫦	114.86	235	张丽芳	114.86										
23	11	张瑞意	张瑞意	114.86	94	32	张炳新	张炳新	114.86	165	55	张钜祥	张钜祥	114.86	236	75	张志棠	张志棠	114.86						
24			李群娣	114.86	95			陈润妹	陈润妹	114.86			166	张焕华	张焕华			114.86	237	王丽荷	114.86				
25			张婉盈	114.86	96			张艺凌	张艺凌	114.86			167	张铭轩	张铭轩			114.86	238	谢辛娣	114.86				
26	13	张王佬	张王佬	114.86	97			曾秀云	曾秀云	114.86			168	钟村容	钟村容			114.86	239	张可欣	114.86				
27			姚美珍	114.86	98			张山媛	张山媛	114.86			169	曾瑞婷	曾瑞婷			114.86	240	张顺仔	114.86				
28			张铭锋	114.86	99			张绍敏	张绍敏	114.86			170	张秋枝	张秋枝			114.86	241	袁有娣	114.86				
29	14	张锡泉	刘静文	114.86	100	33	张沛熙	张沛熙	114.86	171	56	张秋枝	孙顺娟	114.86	242	77	张沛江	张沛江	114.86						
30			张锐霖	114.86	101			吴水英	吴水英	114.86			172	袁桂兴	袁桂兴			114.86	243	张柳媚	114.86				
31			张锡泉	114.86	102			张家凌	张家凌	114.86			173	张刘巨	张刘巨			114.86	244	张庭烽	114.86				
32	冼群赏	114.86	103	34	陈细焕			陈细焕	114.86	174			张群璋	张群璋	114.86			245	黎锐勤	114.86					
33	张镇波	114.86	104					张凯晴	张凯晴	114.86			175	张妙兰	张妙兰			114.86	246	张基培	114.86				
34	15	张镇波	张镇波	114.86	105			35	张贵桥	张贵桥			114.86	176	58			张柏林	张柏林	114.86	247	79	张润河	张润河	114.86
35			麦福嫦	114.86	106	陈爱婵	陈爱婵			114.86	177	刘美玲	刘美玲	114.86		248	张柳娇		114.86						
36			张碧霞	114.86	107	张仔指	张仔指			114.86	178	张意承	张意承	114.86		249	张富钊		114.86						
37	张碧仪	114.86	108	36	张仔指	王丽娟	114.86	179	王群凤	王群凤	114.86	250	张榕锋	114.86											
38	张转拱	114.86	109			张秀云	张秀云	114.86	180	张煜康	张煜康	114.86	251	张汝陵		114.86									
39	袁自通	114.86	110			王袁赏	王袁赏	114.86	181	梁顺景	梁顺景	114.86	252	张伟聪		114.86									
40	16	袁自通	张子晴	114.86	111	37	王袁赏	张韵清	114.86	182	60	张灿堆	张灿堆	114.86	253	80	张汝陵	张晓君	114.86						
41			张树渠	114.86	112			张志芬	张志芬	114.86			183	张焕弟	张焕弟			114.86	254	吴玉珍	114.86				
42			张嘉轩	114.86	113			张梓轩	张梓轩	114.86			184	张春霞	张春霞			114.86	255	张志强	114.86				
43	张桂好	114.86	114	张汶倩	张汶倩			114.86	185	张淑玲			张淑玲	114.86	256			81	张志强	张俊杰	114.86				
44	朱焕弟	114.86	115	杨美妹	杨美妹			114.86	186	张巨全			张巨全	114.86	257					袁桂娣	114.86				
45	张梓云	114.86	116	张洪波	张洪波			114.86	187	张丽通			张丽通	114.86	258					张俊辉	114.86				
46	19	张丽妹	张丽妹	114.86	117	39	张洪波	袁秀梅	114.86	188	61	张巨全	张福儿	114.86	259	82	张灿光	张灿光	114.86						
47			张刘文	114.86	118			张慧华	张慧华	114.86			189	张焕文	张焕文			114.86	260	张小玲	114.86				
48			张翠莲	114.86	119			张月儿	张月儿	114.86			190	袁凤琼	袁凤琼			114.86	261	张耀坤	114.86				
49	20	张黄镇	张黄镇	114.86	120			41	张炳球	张炳球			114.86	191	62			张焕文	张淑芬	114.86	262	曾秀媚	114.86		
50			张宇豪	114.86	121					袁焕通			袁焕通	114.86					192	张细枝	张细枝	114.86	263	刘爱莲	114.86
51			张亮明	114.86	122					张祖亮			张祖亮	114.86					193	袁陈笑	袁陈笑	114.86	264	张金庆	114.86
52	刘玉玲	114.86	123	42	张祖亮	杨瑞娟	114.86			194	张国荣	张国荣	114.86	265		84	张超明		张超明	114.86					
53	张曼菁	114.86	124			叶泳怡	叶泳怡			114.86	195	张宝仪	张宝仪	114.86					266	张淑妍	114.86				
54	张国良	114.86	125			张兆熙	张兆熙			114.86	196	张杏兰	张杏兰	114.86					267	张裕晖	114.86				
55	21	张国良	谢丽娟	114.86	126	43	张燕君	张晓彤	114.86	197	64	张布田	张淑仪	114.86	268			周丽明	114.86						
56			梁桂琼	114.86	127			张燕君	张燕君	114.86			198	张布田	张布田			114.86	269	张皓华	114.86				
57			张满当	114.86	128			张美枝	张美枝	114.86			199	张灿洪	张灿洪			114.86	270	张皓华	114.86				
58	22	张满当	姚银娣	114.86	129			44	张灿光	张淑芳			114.86	200	65	张灿洪	胡瑞兰	114.86	271	张晁铭	114.86				
59			张柳香	114.86	130					张灿光			张灿光	114.86			201	张嘉欣	张嘉欣	114.86	272	陈畅梅	114.86		
60			袁肖兴	114.86	131					刘妹仔			刘妹仔	114.86			202	张嘉城	张嘉城	114.86	273	张雅棋	114.86		
61	24	张柳群	张柳群	114.86	132	张慧杰	张慧杰			114.86	203	张锦柱	张锦柱	114.86			274	86	张柱光	张柱光	114.86				
62			张福林	114.86	133	张少芳	张少芳			114.86	204	潘彩蓉	潘彩蓉	114.86			275			刘良就	114.86				
63			张镇轩	114.86	134	张金明	张金明			114.86	205	张晓童	张晓童	114.86			276			张智峰	114.86				
64	25	张福林	张燕玲	114.86	135	45	张金明	袁桂兴	114.86	206	67	吴丽蓬	吴丽蓬	114.86	277	张佩珊	114.86								
65			张浩锋	114.86	136			翁婉媚	翁婉媚	114.86			207	张学文	张学文	114.86	278			张嘉林	114.86				
66			陈妙婵	114.86	137			张家源	张家源	114.86			208	张桂兴	张桂兴	114.86	279			张志舜	114.86				
67	26	张锦桥	张锦桥	114.86	138			46	翁婉媚	张悦琦			114.86	209	68	张顺棠	张顺棠	114.86	280	张慧雪	114.86				
68			张苑晴	114.86	139					张绍中			张绍中	114.86			210	张翠珊	张翠珊	114.86	281	陈罗娣	114.86		
69			张乐珩	114.86	140					张浩源			张浩源	114.86			211	张子辉	张子辉	114.86	282	吴丽萍	114.86		
70	伍素文	114.86	141	张浩峰	张浩峰	114.86	212			唐宝卿	唐宝卿	114.86	283	张锦贤			114.86								
71				142	李相宜	李相宜	114.86			213	张芷欣	张芷欣	114.86	284			张炜琪	114.86							

# 东莞市石龙镇2025年度第四批次城镇建设用应纳入养老保障范围的被征地农户名单

被征地农村集体经济组织：东莞市石龙镇西湖股份经济联合社

序号	户编号	户主	姓名	补贴金额 (元)	序号	户编号	户主	姓名	补贴金额 (元)	序号	户编号	户主	姓名	补贴金额 (元)	序号	户编号	户主	姓名	补贴金额 (元)			
285	89	张柱渠	张柱渠	114.86	354	116	张秀玲	张秀玲	114.86	423	148	张树森	张树森	114.86	492	179	张荫松	张荫松	114.86			
286			陈润娇	114.86	355	117	张玮洋	张玮洋	114.86	424			张柳媚	114.86	493			张秀云	114.86			
287			张桂芬	114.86	356			周彩珍	114.86	425			张咏尧	114.86	494			叶润珠	114.86			
288			张继东	114.86	357			梁小艳	114.86	426	张子萍	114.86	495	钟秀色	114.86							
289			张秀兰	114.86	358			张绍强	114.86	427	刘焕珍	114.86	496	王丽云	114.86							
290	90	张耀枢	张耀枢	114.86	359	118	张绍强	张晓彤	114.86	428	150	张树球	张树球	114.86	497	181	张包树	张包树	114.86			
291			黄丽芬	114.86	360			姚燕萍	114.86	429			杜金妹	114.86	498			张换枝	114.86			
292			张致朗	114.86	361			张晓恩	114.86	430			张佩如	114.86	499			张惠棠	114.86			
293			张文蔚	114.86	362			张柱光	114.86	431			张志华	114.86	500			黄焕婷	114.86			
294	91	陈爱弟	陈爱弟	114.86	363			119	张柱光	张海健	114.86	432	151	张旺发	张旺发			114.86	501	183	张东强	刘良丽
295			张栋阳	114.86	364	赖景华	114.86			433	王玉琼	114.86			502	张东强	114.86					
296			江欣	114.86	365	张林根	114.86			434	张柱成	114.86			503	张志权	114.86					
297	张锦辉	114.86	366	王瑞卿	114.86	435	张柱江			114.86	504	张有娟			114.86							
298	92	张锦辉	蔡丽芳	114.86	367	121	赵娜	赵娜	114.86	436	152	张金兰			张金兰	114.86	505	184	张惠民			朱美锦
299			张众星	114.86	368	122	张浩深	张浩深	114.86	437	153	张铭锋	张铭锋	114.86	506	张惠民	张惠民	114.86				
300	93	张柱新	张柱新	114.86	369			123	刘映有	孙观萍			114.86	438	154	张树稳	任凡	114.86	507	185	张日荣	叶良崧
301			张月英	114.86	370	刘映有	114.86			439	张铭俊	114.86	508	陈妃妹			114.86					
302			刘景容	114.86	371	张施敏	114.86	440	张树稳	114.86	509	张日荣	114.86									
303	94	张柱明	张柱明	114.86	372	124	张玉辉	张玉辉	114.86	441	155	张志成	谢映媚	114.86	510	186	肖婉华	肖婉华	114.86			
304			张婉君	114.86	373			陈婉霞	114.86	442			张志成	114.86	511			187	张树基	李志平	114.86	
305			陈秀琼	114.86	374	张汉彬	114.86	443	孙淑贤	114.86			512	张丹彤	114.86							
306			张家伟	114.86	375	林美顺	114.86	444	谭艺	114.86			513	张树基	114.86							
307	95	袁润娇	袁润娇	114.86	376	126	张卓斌	张卓斌	114.86	445			156	张永松	张永松	114.86	514	188	张奴	张奴	114.86	
308			张巧如	114.86	377			张转通	114.86	446	陈艳云	114.86			515	杜凤兰	114.86					
309	96	张容辉	张容辉	114.86	378	127	张灿斌	张灿斌	114.86	447	157	张德该	张竟元	114.86	516	189	张锦培	陈群兴	114.86			
310			刘丽芳	114.86	379			黄淑芬	114.86	448			张德该	114.86	517			张秀娟	114.86			
311			张慧敏	114.86	380	128	张润秋	张润秋	114.86	449			张炜坪	114.86	518			张润钦	114.86			
312			张锦良	114.86	381	129	张汝樑	张汝樑	114.86	450			158	张衬兴	张衬兴			114.86	519	张锦培	114.86	
313	张志明	114.86	382	孙秀玲	114.86			451	159	张梓锋	张梓锋	114.86	520	190	袁焕英	袁焕英	114.86					
314	97	张志明	张志明	114.86	383	130	张炜锋	李菁	114.86	452	160	张树培	刘柳葵	114.86	521	191	张庆堆	张献楠	114.86			
315			张羽滨	114.86	384			张炜锋	114.86	453			张浩荣	114.86	522			张庆堆	114.86			
316			张浩棠	114.86	385			131	张金明	张金明			114.86	454	张树培			114.86	523	陈婉娥	114.86	
317	98	张浩棠	张雯彦	114.86	386	132	张志尧	黄佩君	114.86	455	161	黄丽娟	黄丽娟	114.86	524	192	李沛华	李咏陶	114.86			
318			张文丰	114.86	387			王沛玲	114.86	456	162	张海明	张海明	114.86	525			李诗咏	114.86			
319			朱惠瑜	114.86	388	张志尧	114.86	457	163	周文女	周文女	114.86	526	王月芳	114.86							
320			99	朱彩弟	朱彩弟	114.86	389	133	张浩波	叶凤鸾	114.86	458	164	陈转玲	张志铭			114.86	527	193	张浩明	李沛华
321	张兆添	114.86			390	张浩波	114.86			459	陈转玲	114.86			528	194	陈润婵	陈润婵	114.86			
322	100	张建宗	张建宗	114.86	391	134	张俊东	叶礼仪	114.86	460	165	张金亮	张美景	114.86	529	195	张焯绵	张焯绵	114.86			
323			张彦敏	114.86	392			张家衡	114.86	461			张沛祥	114.86	530			196	张江存	王小冬	114.86	
324			张智琬	114.86	393			张俊东	114.86	462			张金亮	114.86	531			张慧娟	114.86	532	张江存	张江存
325	101	张惠明	张惠明	114.86	394	135	张锦明	张佩琪	114.86	463	166	张灿坤	张慧英	114.86	533	197	张浩良	张云香	114.86			
326	102	张柏全	张柏全	114.86	395			张敏弟	114.86	464			郑小贞	114.86	534			郑连弟	114.86	535	单肖琼	114.86
327			苏军银	114.86	396	张锦明	114.86	465	张灿坤	114.86			536	张佛全	114.86			537	张浩良	114.86		
328			张婉姿	114.86	397	136	张秀娟	张秀娟	114.86	466	167	张佛全	张佛全	114.86	538	198	张培根	孔锦霞	114.86			
329	103	张柏松	张灏	114.86	398	137	张明龙	张明龙	114.86	467	168	张建堂	梁婉娥	114.86	539	199	张俊刚	张俊刚	114.86			
330			张柏松	114.86	399			谢淑华	114.86	468			张建堂	114.86	540			170	张建培	张翠娴	114.86	541
331			陈截芬	114.86	400	张冰怡	114.86	469	169	张建明			张建明	114.86	542			张景婷		114.86	543	200
332	张子轩	114.86	401	138	张绍东	张绍东	114.86	470	171	张建林	吕友娇	114.86	544	张庆辉	张庆辉	114.86						
333	104	张柱登	张柱登	114.86		402	张绍东	114.86	471		172	曾亮荷	曾亮荷	114.86	545	201	张国豪	张国豪		114.86		
334			陈永建	114.86	403	张乾雍	114.86	472	173	张灿光	张灿光		114.86	546	202	袁建当		张艳芬	114.86			
335	105	袁群娣	袁群娣	114.86	404	139	张日新	卢颖恩	114.86	473	174	张福稳	张福稳	114.86	547		203	张嘉伟	袁建当	114.86		
336			张宇熙	114.86	405			张日新	114.86	474			175	张锦基	张福稳	114.86			548	204	张健辉	张健辉
337	106	张子强	张子强	114.86	406	140	张灿容	张灿容	114.86	475			176		张汉平	刘元倩			114.86	549		205
338			袁风连	114.86	407			孔月婷	114.86	476	177	张成发	张惠芳	114.86		550	206	张健威	张健威	114.86		
339	107	张沛康	张沛康	114.86	408	141	张金汝	张曦友	114.86	477	178		张维润	张福稳	114.86	551	207		张健辉	张健辉	114.86	
340			陈钰诗	114.86	409			张金汝	114.86	478		179		张成发	张福稳	114.86		552		208	张梓杰	张梓杰
341	108	张钜祥	张沛钊	114.86	410	142	张燕屏	黄美婵	114.86	479	180	张维润	刘元倩		114.86	553	208	张梓杰	李孟协	114.86		
342			袁爱明	114.86	411			143	张锡禧	张锡禧			114.86	480	181	张灿光			张灿光	114.86	554	209
343	109	张淑仪	张淑仪	114.86	412	144	张荫波	张舒琪		114.86	481	182	张树球	陈衬珠	114.86		555	210	张健威	张健威	114.86	
344			张淑仪	114.86	413			145	张丽娟	张丽娟	114.86			482	183	张树球	张福稳			114.86	556	211
345	110	张伟康	袁咏珍	114.86	414	146	张培林	张翠芬		114.86	483	184	张树球	刘元倩	114.86		557	212	张健威	张健威	114.86	
346			张伟康	114.86	415			147	张王秋	张王秋	114.86			484	185	张树球	张惠芳			114.86	558	213
347	111	李滢珍	李滢珍	114.86	416	148	张培林	张淑娴		114.86	485	186	张树球	张福稳	114.86		559	214	张健威	张健威	114.86	
348	112	张智豪	张智豪	114.86	417			149	张培林	张荫波	114.86			486	187	张树球	袁润容			114.86	560	215
349			刘淑华	114.86	418	150	张培林			张培林	114.86	487	188	张树球			陈锦英	114.86	561	216	张健威	
350	113	张家荣	张家荣	114.86	419	151		张培林	张培林	114.86	488	189	张树球		张汉平	114.86	562	217	张健威			张健威
351			张玉玲	114.86	420		152		张培林	张培林	114.86			489	190	张树球	袁巧芳			114.86	563	218
352	114	张梓斌	张梓斌	114.86	421	153	张培林	叶良开		114.86	490	191	张树球	张成发	114.86		564	219	张健威	张健威	114.86	
353	115	郑女	郑女	114.86	422			154	张王秋	张王秋	114.86			491	192	张维润	张维润			114.86	565	220

# 东莞市石龙镇2025年度第四批次城镇建设用应纳入养老保障范围的被征地农户名单

被征地农村集体经济组织：东莞市石龙镇西湖股份经济联合社

序号	户编号	户主	姓名	补贴金额(元)	序号	户编号	户主	姓名	补贴金额(元)	序号	户编号	户主	姓名	补贴金额(元)	序号	户编号	户主	姓名	补贴金额(元)			
561	209	张志坤	张志坤	114.86	632	234	张汝森	张汝森	114.86	703	259	樊永键	樊永键	114.86	774	288	余卫松	余卫松	114.86			
562			单贵逢	114.86	633			梁彩云	114.86	704			陈敬爱	114.86	775			李如珍	114.86			
563			张詠稀	114.86	634			张智伟	114.86	705			樊玉珍	114.86	776			余浩贤	114.86			
564	210	张秀莲	张秀莲	114.86	635	235	张智伟	刘绮晴	114.86	706	樊永寿	114.86	777	余卫松	114.86							
565	211	张洪文	郭月连	114.86	636			236	张智彬	张智彬	114.86	707	张当女	张当女	114.86	778	289	余卫松	何映云	114.86		
566			张嘉敏	114.86	637					刘素怡	114.86	708	古志华	古志华	114.86	779			余永杰	114.86		
567			张洪文	114.86	638	237	张锡坤			张锡坤	114.86	709		黄彩莲	114.86	780			290	余惠钦	余惠钦	114.86
568	212	张德勤	梁丽玲	114.86	639			张镜燃	114.86	710	古婉雪	114.86		781	林焕弟	114.86						
569			张敏婷	114.86	640			张浩棋	114.86	711	古敬伟	114.86	782	林贵娇	114.86							
570			张舒婷	114.86	641	王礼卿	114.86	712	翟兰芝	114.86	783	余锦豪	114.86									
571			张洛瑜	114.86	642	张健炜	114.86	713	古润权	114.86	784	余秋蕊	114.86									
572			张德勤	114.86	643	冯翠湄	114.86	714	陈春梅	114.86	785	291	叶单娇	叶单娇	114.86							
573			张善婷	114.86	644	239	张荫明	张舒晴	114.86	715	262	古润权	张锦波	114.86	786	292	张满钦	张满钦	114.86			
574	213	张富杨	张富杨	114.86	645			张荫明	114.86	716			263	张锦波	陈柳娟			114.86	787	袁玉琴	114.86	
575	214	张锦成	张志荣	114.86	646			徐润霞	114.86	717					张淑芬			114.86	788	293	张九仔	张九仔
576			袁凤英	114.86	647	张浚锋	114.86	718	张巧仪	114.86	789	陈改嫦			114.86							
577			张锦成	114.86	648	张富强	114.86	719	264	邹绍辉	邹绍辉	114.86	790	294	叶映连	叶映连	114.86					
578			张秀兴	114.86	649	陈自开	114.86	720	265	陈伟文	陈伟文	114.86	791	295	张古丽	张古丽	114.86					
579	215	张成礼	张志艺	114.86	650	黄惠兰	114.86	721			刘见焕	114.86	792	296	张洪明	张洪明	114.86					
580			张成礼	114.86	651	张柏全	114.86	722			陈占弟	114.86	793			张群兴	114.86					
581			张秀娟	114.86	652	张卓琳	114.86	723	266	陈伟忠	陈伟忠	114.86	794			297	李婵	李婵	114.86			
582			袁巧媚	114.86	653	张昊文	114.86	724			钟淦开	114.86	795	298	樊铁成	樊铁成	114.86					
583	216	张汝秋	张汝秋	114.86	654	242	张锡洪	张锡洪			114.86	725	267			王弟章	王弟章	114.86	796	袁婉顺	114.86	
584	217	张绮雯	张绮雯	114.86	655			张兆敏	114.86	726	268	邹柱华					邹沛如	114.86	797	299	吴映荷	吴映荷
585	218	张富坚	袁勤通	114.86	656			张兆均	114.86	727				邹柱华	114.86		798	300	张淦林	张淦林	114.86	
586			张绍聪	114.86	657	王福妹	114.86	728	陈路拉	114.86			799	张巧玲	114.86							
587			叶颖颐	114.86	658	243	张子成	张子成	114.86	729	庞大风	114.86	800	301	张泽芬	张泽芬	114.86					
588			张富坚	114.86	659			张玉平	114.86	730	269	张志贤	张志贤			114.86	801	袁丽梅	114.86			
589	张绍峰	114.86	660	张懋添	114.86			731	270	张锦红			张锦红			114.86	802	张倩璐	114.86			
590	219	张慧樱	张慧樱	114.86	661	张永坡	114.86	732					李志钦	114.86	803	张伟豪	114.86					
591	220	张柏林	张志江	114.86	662	姚月欢	114.86	733			李凤平	114.86	804	302	张沛林	张沛林	114.86					
592			熊凤多	114.86	663	张嘉辉	114.86	734	张桐曦	114.86	805	陈妹当	114.86									
593			张柏林	114.86	664	张成就	114.86	735	蔡雪平	114.86	806	张熙锟	114.86									
594	221	张柱新	袁柳彦	114.86	665	245	张淦妹	张淦妹	114.86	736	271	张引章	张引章	114.86	807	303	张锐钦	张锐钦	114.86			
595			张嘉成	114.86	666			刘带崧	114.86	737			关镜冲	114.86	808			刘巧云	114.86			
596			张珏宾	114.86	667			张建森	114.86	738			关炜纳	114.86	739			关炜纳	114.86	809	张婉君	114.86
597			何美琪	114.86	668	张桂珍	114.86	740	袁凤连	114.86	741	袁凤连	114.86	810	张婉婷	114.86						
598	222	张枝仔	张振邦	114.86	669	张梓华	114.86	742	张袁慧	114.86	742	272	陈运通	陈运通	114.86	811	张进杰	114.86				
599			张振伟	114.86	670	张倩雯	114.86	743	陈运通	114.86	743			273	李卓波	李卓波	114.86					
600			张枝仔	114.86	671	黄影嫦	114.86	744	张爱新	114.86	744			274	张爱新	张爱新	114.86	814	陈赐欢	114.86		
601			张见珍	114.86	672	张俊杰	114.86	745	叶映田	114.86	745	275	张锦基	张锦基	114.86	815	305	张欢	张欢	114.86		
602	张炜明	114.86	673	张志江	114.86	746	张俊杰	114.86	746	吴利群	114.86			816	306	陈焕霞	陈焕霞	114.86				
603	张容芳	114.86	674	张家进	114.86	747	陈佩仪	114.86	747	276	袁映婵			袁映婵			114.86	817	张玖才	114.86		
604	223	黄雪玲	黄雪玲	114.86	675	249	张锐秋	张凯尧	114.86	748	277	张派林	张派林	114.86			818	陈慧霖	114.86			
605	224	张金妹	张金妹	114.86	676			张锐秋	114.86	749			王桂群	114.86	749	张少熙	114.86	819	陈赐康	114.86		
606			袁莲弟	114.86	677			张淑妍	114.86	750			徐葵芳	114.86	750	278	徐葵芳	徐葵芳	114.86	820	陈珠	114.86
607			张志雄	114.86	678	曾秋菊	114.86	751	张慧怡	114.86	751	278	陈耀林	陈耀林	114.86			821	李梅柳	114.86		
608			叶泳楨	114.86	679	张诗敏	114.86	752	陈耀林	114.86	752	279	陈耀林	陈笑兴	114.86			822	陈继成	114.86		
609	张嵩琼	114.86	680	罗秀红	114.86	753	张维卓	114.86	753	279	张维卓			张维卓	114.86	823	张仕云	114.86				
610	225	张治维	张治维	114.86	681	梁惠君	114.86	754	徐河清	114.86	754			280	张维卓	徐河清	114.86	824	陈嘉乐	114.86		
611			张惠钿	114.86	682	张东杰	114.86	755	张燕华	114.86	755	280	刘见顺			刘见顺	114.86	825	陈晓萱	114.86		
612			蔡妙玲	114.86	683	张刘惠	114.86	756	刘见顺	114.86	756	281	张佳			张佳	114.86	826	古民冈	114.86		
613	226	张成坤	张婉如	114.86	684	张柳开	114.86	757	张引弟	114.86	757	282	张佳	张佳	114.86	827	冯有娇	114.86				
614			刘足意	114.86	685	张东豪	114.86	758	张燕华	114.86	758			283	张容基	张容基	114.86	828	古翠珊	114.86		
615			张庆昌	114.86	686	陆晓珊	114.86	759	刘见顺	114.86	759					282	张佳	张佳	114.86	829	古永康	114.86
616	张庆饶	114.86	687	张梓辉	114.86	760	张引弟	114.86	760	283	张容基	张容基	114.86			830	张洪棉	张洪棉	114.86			
617	227	张韵妍	张成坤	114.86	688	张洪枝	张洪枝	114.86	761	284	叶照喜	叶照喜	114.86	831	309	张洪光	张洪光	114.86				
618			张韵妍	114.86	689	孙慧仪	114.86	762	张定加			114.86	762	285			张定加	张定加	114.86	832	张丽娟	114.86
619			张芷珊	114.86	690	余树祥	114.86	763	钟玉霞			114.86	763					285	张容基	张容基	114.86	833
620	樊伟康	114.86	691	谢笑娟	114.86	764	张桂瑜	114.86	764	286	张定妹	张定妹	114.86		834	刘福娣		114.86				
621	228	樊伟康	方梁慧	114.86	692	李浩江	李浩江	114.86	765			284	叶照喜	叶照喜	114.86	835	311	张满坤	张满坤	114.86		
622			余浩铭	114.86	693	王满棉	114.86	766	张定加			114.86	766	285	张定加	张定加			114.86	836	徐华芳	114.86
623			余浩铭	114.86	694	彭玉静	114.86	767	叶群英	114.86	767	285	张定加			张定加			114.86	837	张敏仪	114.86
624	229	余浩铭	杨洋	114.86	695	257	彭玉静	李灼辉	114.86	768	286	张定妹	张定妹			114.86	838	312	陈耀洪	陈耀洪	114.86	
625	230	张智钊	张智钊	114.86	696			李灼辉	114.86	769			李博谦	114.86	769	何棉	114.86			839	张妙容	114.86
626			张伊婷	114.86	697			李灼辉	114.86	770			李欣蔚	114.86	770	287	张古权			张古权	114.86	840
627			231	陈浩凌	陈浩凌	114.86	698	李灼辉	114.86	771	陈桂兴	114.86	771	张利珍	114.86			841	313	周丽琼	周丽琼	114.86
628	余敏仪	114.86			699	陈桂兴	114.86	772	张锦霞	114.86	772	287	张古权	张锦霞	114.86			842			张锦亨	张锦亨
629	张进锋	114.86			700	黄米诗	114.86	773	张换枝	114.86	773			287	张古权	张换枝	114.86	843			袁刘芳	114.86
630	232	张进锋	邱曼妮	114.86	701	258	谢桂女	谢桂女	114.86	774	287			张古权	张换枝	114.86	844	袁刘芳	114.86			
631	233	张镇豪	张镇豪	114.86	702			258	谢桂女	谢桂女		114.86	775		287	张古权	张换枝	114.86				

# 东莞市石龙镇2025年度第四批次城镇建设用应纳入养老保障范围的被征地农户名单

被征地农村集体经济组织：东莞市石龙镇西湖股份经济联合社

序号	户编号	户主	姓名	补贴金额(元)	序号	户编号	户主	姓名	补贴金额(元)	序号	户编号	户主	姓名	补贴金额(元)	序号	户编号	户主	姓名	补贴金额(元)		
845	315	张定春	张定春	114.86	915	340	张柱辉	张柱辉	114.86	985	365	樊灿铭	樊灿铭	114.86	1055	390	邹绍雄	邹绍雄	114.86		
846			黄积善	114.86	916			张海棠	114.86	986			张柳开	114.86	1056			邹文杰	114.86		
847			张柱谦	114.86	917			冯嘉玲	114.86	987			樊应琳	114.86	1057			邹诗慧	114.86		
848			李秀君	114.86	918			张栩瞳	114.86	988			樊溢棋	114.86	1058			邹诗晴	114.86		
849			张欣桐	114.86	919			张柱光	114.86	989			张沛森	114.86	1059			邹子鹏	114.86		
850	316	陈耀钦	陈耀钦	114.86	920	341	张柱光	刘葵章	114.86	990	366	张沛森	张群娣	114.86	1060	391	张进明	张进明	114.86		
851			刘爱琼	114.86	921			张杰仪	114.86	991			张浩钊	114.86	1061			张巧凤	114.86		
852			陈淑芬	114.86	922			张卓坤	114.86	992			张凯茵	114.86	1062			张女	114.86		
853	317	李葵弟	李葵弟	114.86	923	342	张卓坤	卢玉兴	114.86	993	367	张厚基	张厚基	114.86	1063	392	张志强	张志强	114.86		
854			邹琼芳	114.86	924			张雪兰	114.86	994			王惠玲	114.86	1064			邓群英	114.86		
855	318	古全光	古全光	114.86	925	343	张植林	张冠忠	114.86	995	368	张柱成	张静瑜	114.86	1065	393	张树辉	张树辉	114.86		
856			钟桂香	114.86	926			张植林	114.86	996			张静雯	114.86	1066			郭顺当	114.86		
857			古笑珍	114.86	927			张景玲	114.86	997			张柱成	114.86	1067			张锐林	114.86		
858			古笑芬	114.86	928			张钜波	114.86	998			邹李波	114.86	1068			袁润崧	114.86		
859	319	陈映霞	陈映霞	114.86	929	344	张钜波	黄群有	114.86	999	369	邹李波	王福平	114.86	1069	394	李树标	李树标	114.86		
860			樊映霞	114.86	930			张荏江	114.86	1000			邹钰彤	114.86	1070			陈吕琼	114.86		
861			樊继冰	114.86	931			袁凤琴	114.86	1001			邹海林	114.86	1071			李荏全	114.86		
862			樊嘉敏	114.86	932			余卫陵	114.86	1002			余惠坤	114.86	1072			曾云芳	114.86		
863			樊安成	114.86	933			谢群顺	114.86	1003			张丽琼	114.86	1073			李嘉宜	114.86		
864	320	樊安成	谢柳娇	114.86	934	346	余卫陵	余沛霞	114.86	1004	370	余惠坤	余咏儿	114.86	1074	397	余耀堆	余耀堆	114.86		
865			樊伟强	114.86	935			余宛娴	114.86	1005			余庆培	114.86	1075			何爱娟	114.86		
866	321	张锦田	张锦田	114.86	936	347	余卫华	余卫华	114.86	1006	371	邹志坤	邹志坤	114.86	1076	398	郑凤娟	郑凤娟	114.86		
867			邓卫平	114.86	937			黄雪芳	114.86	1007			朱火玲	114.86	1077			陈钜祥	114.86		
868			陈东彩	114.86	938			余浩荣	114.86	1008			邹建锋	114.86	1078			陈肖容	114.86		
869	322	张锐成	张锐成	114.86	939	348	余江华	余江华	114.86	1009	372	张锦和	张锦和	114.86	1079	399	邹沛东	邹沛东	114.86		
870			张洛源	114.86	940			张景妹	114.86	1010			刘肖仪	114.86	1080			李姗姗	114.86		
871			姚诗敏	114.86	941			张汉良	114.86	1011			张钰晴	114.86	1081			张焕枝	114.86		
872	323	张锦成	张锦成	114.86	942	349	张汉良	胡瑞珍	114.86	1012	373	张绍登	张添明	114.86	1082	400	古婉霞	古婉霞	114.86		
873			刘柳娇	114.86	943			张月明	114.86	1013			张绍登	114.86	1083			陈柱枢	114.86		
874			张应秋	114.86	944			张志扬	114.86	1014			刘映笑	114.86	1084			李秀芬	114.86		
875	324	古翠怡	古翠怡	114.86	945	350	梁连喜	梁连喜	114.86	1015	374	张柏林	张梓添	114.86	1085	403	张焕标	张焕标	114.86		
876			古翠平	114.86	946			余展毅	114.86	1016			张柏林	114.86	1086			汤村有	114.86		
877	325	李灼平	李灼平	114.86	947	351	张锦祥	张锦祥	114.86	1017	375	张润棠	黄丽傍	114.86	1087	404	张键铤	张键铤	114.86		
878			李逊谦	114.86	948			何建换	114.86	1018			张智杰	114.86	1088			陈晓琴	114.86		
879	326	张荏彭	张荏彭	114.86	949	352	文东惠	文东惠	114.86	1019	376	张锦沛	张乐宜	114.86	1089	405	张溢杨	张溢杨	114.86		
880			王燕君	114.86	950			樊逸然	114.86	1020			张润棠	114.86	1090			袁彩玉	114.86		
881			陈有弟	114.86	951			樊容坤	114.86	1021			张焱芝	114.86	1091			张浩铭	114.86		
882	327	陈有弟	李奕妍	114.86	952	353	樊容坤	樊容坤	114.86	1022	377	张克仔	张杰瑜	114.86	1092	406	张浩铭	刘慧萍	114.86		
883			李道益	114.86	953			刘彩章	114.86	1023			张锦沛	114.86	1093			张柱辉	114.86		
884			张荏湖	114.86	954			张锦全	114.86	1024			刘玉佳	114.86	1094			朱丽文	114.86		
885	328	张荏湖	钟惠兴	114.86	955	354	张锦全	列兰叶	114.86	1025	378	张灿仔	张晓婷	114.86	1095	407	张柱辉	张芷棋	114.86		
886			张淑仪	114.86	956			张境辉	114.86	1026			张克仔	114.86	1096			张雪芬	114.86		
887			张志冲	114.86	957			张锦浩	114.86	1027			张灿仔	114.86	1097			张思琪	114.86		
888	329	古润波	古润波	114.86	958	355	张锦浩	叶凤兴	114.86	1028	379	张泽平	陈友良	114.86	1098	408	余浩宗	余浩宗	114.86		
889			邓瑞兰	114.86	959			张晓雯	114.86	1029			张泽平	114.86	1099			熊雪华	114.86		
890			古慧敏	114.86	960			张梓航	114.86	1030			张素维	114.86	1100			张培根	114.86		
891	330	张汉标	古永浩	114.86	961	356	张满旺	张满旺	114.86	1031	380	张继成	张采奕	114.86	1101	410	陈俊禾	袁紫君	114.86		
892			张汉标	114.86	962			廖翠玲	114.86	1032			张伟荣	114.86	1102			陈俊禾	114.86		
893			陈路当	114.86	963			张满祥	114.86	1033			张继成	114.86	1103			殷雨梅	114.86		
894	331	张稳球	张慧娴	114.86	964	357	张满祥	吴选霞	114.86	1034	381	张锦权	王慧君	114.86	1104	411	张达祥	张达祥	114.86		
895			张稳球	114.86	965			张思韵	114.86	1035			张铭恩	114.86	1105			卫佩舒	114.86		
896	332	邹树全	刘小当	114.86	966	358	张泽枢	张泽枢	114.86	1036	382	张镇滔	张锦权	114.86	1106	412	张毅	张毅	114.86		
897			张圣邦	114.86	967			林艳欢	114.86	1037			杜玉婷	114.86	1107			张丽君	114.86		
898	333	张梅桃	邹树全	114.86	968	359	张克仔	张嘉婷	114.86	1038	383	张镇滔	张镇滔	114.86	1108	413	张钜暖	张钜暖	114.86		
899			郑王兴	114.86	969			张克仔	114.86	1039			张金梅	114.86	1109			徐可恩	114.86		
900			邹珊珊	114.86	970			张桂英	114.86	1040			张宇铃	114.86	1110			陈志锋	114.86		
901	334	张满潮	张梅桃	114.86	971	360	张沛林	张沛林	114.86	1041	384	余林厚	张镇堆	114.86	1111	414	陈志锋	何永娴	114.86		
902			陈映莲	114.86	972			樊焕珍	114.86	1042			叶凤清	114.86	1112			416	陈桂兰	陈桂兰	114.86
903			张满潮	114.86	973			张银芬	114.86	1043			余林厚	114.86	1113			417	苏洁华	苏洁华	114.86
904	刘丽嫦	114.86	974	张钻芬	114.86	1044	刘美兰	114.86	1114	张嘉琪	114.86										
905	335	陈厚标	张冠禧	114.86	975	361	张汉锦	张文浩	114.86	1045	385	余林滢	余林滢	114.86	1115	418	樊灿钜	张恩硕	114.86		
906			陈厚标	114.86	976			张汉锦	114.86	1046			李素婉	114.86	1116			樊灿钜	114.86		
907	336	余惠洪	袁有兴	114.86	977	362	陈赐兴	张彩华	114.86	1047	386	张乐谦	张乐谦	114.86	1117	419	张赐稳	叶领娴	114.86		
908			陈肖萍	114.86	978			张嘉伟	114.86	1048			徐淑仪	114.86	1118			樊应珊	114.86		
909	337	余耀清	余惠洪	114.86	979	363	邹沛河	张嘉健	114.86	1049	387	张引弟	张引弟	114.86	1119	420	张沛金	樊应豪	114.86		
910			邓慧珍	114.86	980			陈赐兴	114.86	1050			张钜枝	114.86	1120			张赐稳	114.86		
911	338	张溥权	余耀清	114.86	981	364	吴洒弟	邹沛河	114.86	1051	388	樊敬	陈宝琴	114.86	1121	421	张秀贞	张赐稳	114.86		
912			张溥权	114.86	982			张妙玲	114.86	1052			张浩源	114.86	1122			黎金连	114.86		
913	339	张志明	张志明	114.86	983	365	张柱辉	邹嘉轩	114.86	1053	389	樊敬	樊敬	114.86	1123	422	张秀贞	张沛金	114.86		
914			郭潮霞	114.86	984			吴洒弟	114.86	1054			余振锋	114.86	1124			张秀贞	114.86		

# 东莞市石龙镇2025年度第四批次城镇建设用地上应纳入养老保障范围的被征地农户名单

被征地农村集体经济组织：东莞市石龙镇西湖股份经济联合社

序号	户编号	户主	姓名	补贴金额(元)	序号	户编号	户主	姓名	补贴金额(元)	序号	户编号	户主	姓名	补贴金额(元)	序号	户编号	户主	姓名	补贴金额(元)		
1125	422	张茂岐	张茂岐	114.86	1197	456	张锦荣	张锦荣	114.86	1269	486	张庆彬	张庆彬	114.86	1341	514	张伟宗	张伟宗	114.86		
1126			覃宁	114.86	1198			曾淑韵	114.86	1270			张敏仪	114.86	1342			李丽平	114.86		
1127			张龄	114.86	1199	张松新	114.86	1271	张佩钧	114.86			1343	张钰淇	114.86						
1128			张晋诚	114.86	1200	刘焕章	114.86	1272	陈润安	114.86			1344	张俊烽	114.86						
1129	423	张国卿	张国卿	114.86	1201	457	张松新	张晓晴	114.86	1273	487	陈润安	钟桂嫦	114.86	1345	515	张伟明	张伟明	114.86		
1130			袁占弟	114.86	1202			张晓铭	114.86	1274			陈梓轩	114.86	1346			张淑贤	114.86		
1131	424	张焯荣	张焯荣	114.86	1203	458	陈锦波	陈锦波	114.86	1275	488	黄满棠	黄满棠	114.86	1347	516	张柱新	张梓炬	114.86		
1132			何暖儿	114.86	1204			陈安儿	114.86	1276			钟妍	114.86	1348			张柱新	114.86		
1133			张锐新	114.86	1205	李永红	114.86	1277	黄兆芬	114.86			1349	姚焕群	114.86						
1134			张慧诗	114.86	1206	欧阳红梅	114.86	1278	黄建聪	114.86			1350	张伟邦	114.86						
1135	425	张沛球	张沛球	114.86	1207	459	李永红	李晓晴	114.86	1279	489	黄建聪	马丽	114.86	1351	517	张伟邦	陈淑敏	114.86		
1136			陈淑芬	114.86	1208			李慧聪	114.86	1280			张钜波	114.86	1352			518	孔如妹	孔如妹	114.86
1137			张荣添	114.86	1209	李毅桓	114.86	1281	钟玉英	114.86	1353	519	张焕田	张焕田	114.86						
1138			张钰烽	114.86	1210	莫镜清	114.86	1282	张志康	114.86	1354			李惠红	114.86						
1139	426	张海如	张海如	114.86	1211	461	张沛林	张沛林	114.86	1283	491	张志康	陈艳娇	114.86	1355	520	张焕成	张焕成	114.86		
1140			单淑媛	114.86	1212			郑楚君	114.86	1284			张雪芹	114.86	1356			莫韵诗	114.86		
1141	427	袁柳媚	袁柳媚	114.86	1213	462	李日江	李日江	114.86	1285	492	张文涛	张文涛	114.86	1357	521	张小莉	张小莉	114.86		
1142			余肖云	114.86	1214			陈美兴	114.86	1286			刘玉玲	114.86	1358			张惠民	114.86		
1143	428	李沛坚	李沛坚	114.86	1215	463	樊逸尧	樊逸尧	114.86	1287	493	张惠民	张惠民	114.86	1359	522	钟映枝	钟映枝	114.86		
1144			李沛锋	114.86	1216			姚海倩	114.86	1288			孔淑娟	114.86	1360			张季冬	114.86		
1145	429	黄暖和	黄暖和	114.86	1217	464	张建辉	张建辉	114.86	1289	494	张季冬	张季冬	114.86	1361	523	张卫全	张莉仪	114.86		
1146	430	张松江	张松江	114.86	1218			郭珮斯	114.86	1290			苏柏芳	114.86	1362			524	张建滔	张卫全	114.86
1147			蔡练茵	114.86	1219	张培键	114.86	1291	张镇康	114.86			1363	张卫全	114.86						
1148	张梓晴	114.86	1220	黄永贞	114.86	1292	张镇邦	114.86	1364	张季强			114.86								
1149	431	李荏河	李荏河	114.86	1221	466	张丽敏	张丽敏	114.86	1293	495	张季强	陈凤芝	114.86	1365	525	卢偶珍	张凯莹	114.86		
1150			刘村崧	114.86	1222			张创佳	114.86	1294			张镇杨	114.86	1366			张镇杰	114.86		
1151	432	余浩坚	余浩坚	114.86	1223	467	张创佳	袁运璋	114.86	1295	496	张淦明	张淦明	114.86	1367	526	张家伟	张建滔	114.86		
1152	433	张锦华	张锦华	114.86	1224			张秋娣	114.86	1296			王月崧	114.86	1368			527	王群笑	钟爱欢	114.86
1153			陈志华	114.86	1225	刘映芳	114.86	1297	张季洪	114.86			1369	卢偶珍	114.86						
1154	434	古家辉	张艺薰	114.86	1226	468	刘映芳	张锦荣	114.86	1298			张佩玲	114.86	1370			528	张荏坤	卢偶珍	114.86
1155			古家辉	114.86	1227			张敏仪	114.86	1299	张仔	114.86	1371	张慧仪	114.86						
1156	435	张桂娟	林润锦	114.86	1228	469	张浩全	张浩全	114.86	1300	497	张仔	张仔	114.86	1372	529	张慧敏	张慧玲	114.86		
1157			张桂娟	114.86	1229			王积玉	114.86	1301			李月香	114.86	1301			张季坤	114.86		
1158	436	张金亮	张金亮	114.86	1230	470	张树容	张柱成	114.86	1302	498	张季坤	张季坤	114.86	1373	530	张荏勤	张家伟	114.86		
1159			利淑仪	114.86	1231			张婉华	114.86	1303			李兰女	114.86	1304			钟映章	114.86		
1160	437	张金城	张金城	114.86	1232	471	张树容	林玉芬	114.86	1304	499	钟映章	钟映章	114.86	1374	531	张桂桦	梁婵	114.86		
1161			周海珊	114.86	1233			张树容	114.86	1305			张泳锋	114.86	1305			张泳锋	114.86	1375	532
1162	438	张海堂	张海堂	114.86	1234	472	张绍棉	陈渠娇	114.86	1306	500	张泳锋	刘美顺	114.86	1376	533	谢爱莲	王群笑	114.86		
1163			刘韵仪	114.86	1235			张丽婵	114.86	1307			张铭诗	114.86	1307			张泳锋	114.86	1377	534
1164	439	张美焕	张美焕	114.86	1236	473	张焕尧	张焕尧	114.86	1308	501	张柏顺	张柏顺	114.86	1378	535	张牛奶	张荏坤	114.86		
1165	440	李逸源	李逸源	114.86	1237			付君兰	114.86	1309	张柏全	114.86	1309	502	张柏全			张柏全	114.86	1379	张布妹
1166			李菁梓	114.86	1238	张梓琳	114.86	1310	黄秀姬	114.86	1310	张应风	114.86	1380	536	张志钦	张慧敏	114.86			
1167	441	余振江	房柏红	114.86	1239	474	张志江	张绍棉	114.86	1311	503	张沛林	张应风	114.86			1381	537	刘媚	张俊浩	114.86
1168			余振江	114.86	1240			谢润媚	114.86	1312			张沛林	114.86	1312	张沛林	114.86			1382	538
1169	442	樊礼明	陈肖君	114.86	1241	475	樊梓鹏	张锦荣	114.86	1313			504	张锐权	熊金莲	114.86	1383	539	张计枝	梁容花	
1170			樊礼明	114.86	1242			罗彦琦	114.86	1314					张嘉淳	114.86	1314			张锐权	114.86
1171	443	张镜彬	陈灵妹	114.86	1243	476	邹伟杰	张志江	114.86	1315	505	张柱新	张锐权	114.86	1385	541	张桂桦	张桂桦	114.86		
1172			张镜彬	114.86	1244			陈崧	114.86	1316			林杏容	114.86	1316			张淑珍	114.86	1386	542
1173	444	张振东	陈少莉	114.86	1245	477	张建锋	张瑞仪	114.86	1317			506	张柱良	张淑珍	114.86	1387	543	张牛奶	张荏顺	
1174			张乐愉	114.86	1246			张瑞明	114.86	1318					张柱新	114.86	1318			陈妙玲	114.86
1175	445	张广乾	张振东	114.86	1247	478	王焕珍	樊梓鹏	114.86	1319	507	张炳康	张柱新	114.86	1389	545	张牛奶	张沛茹	114.86		
1176			陈苑葵	114.86	1248			黄婉芬	114.86	1320			张泳桦	114.86	1320			张炳康	114.86	1390	546
1177	446	古世昌	张广乾	114.86	1249	479	张钻弟	邹伟杰	114.86	1321	508	张细娟	张柱良	114.86	1391	547	张牛奶	谢爱莲	114.86		
1178			李碧华	114.86	1250			张建锋	114.86	1322			钟玉葵	114.86	1321			张柱良	114.86	1392	548
1179	447	张玉当	古世昌	114.86	1251	480	张宝城	朱引行	114.86	1323	509	张锦祥	钟玉葵	114.86	1393	549	张牛奶	谢带香	114.86		
1180			古锐基	114.86	1252			张嘉莹	114.86	1324			张浚轩	114.86	1323			张锦祥	114.86	1394	550
1181	448	张达芬	张玉当	114.86	1253	481	张汝权	张诗梵	114.86	1325	510	张柱亮	陈焕容	114.86	1395	551	张牛奶	王转琼	114.86		
1182			张达芬	114.86	1254			王焕珍	114.86	1326			张巧玲	114.86	1325			张巧玲	114.86	1396	552
1183	449	张焕坤	李淑仪	114.86	1255	482	张发枝	王焕珍	114.86	1327	511	梁丽婵	张巧开	114.86	1397	553	张牛奶	陈嘉敏	114.86		
1184			张焕坤	114.86	1256			张宝城	114.86	1328			张炳康	114.86	1327			张炳康	114.86	1398	554
1185	450	余浩轩	何滢滢	114.86	1257	483	张瑞娟	张宝城	114.86	1329	512	张锦坤	叶淑娟	114.86	1400	555	张牛奶	杨丽云	114.86		
1186			余浩轩	114.86	1258			陈淑芬	114.86	1330			张细娟	114.86	1329			张细娟	114.86	1401	556
1187	451	邹沛芬	汪琳	114.86	1259	484	张灿辉	张汝权	114.86	1331	513	张柏基	张锦祥	114.86	1402	557	张牛奶	张秀兰	114.86		
1188			邹沛芬	114.86	1260			张瑞兰	114.86	1332			刘秀容	114.86	1331			刘秀容	114.86	1403	558
1189	452	张淑贞	蔡应红	114.86	1261	485	张栩瑜	张发枝	114.86	1333	514	张柱亮	张柱亮	114.86	1404	559	张牛奶	叶嘉琪	114.86		
1190			邹耀荣	114.86	1262			陈玉贞	114.86	1334			徐嘉蔚	114.86	1333			徐嘉蔚	114.86	1405	560
1191	453	李拓彬	张淑贞	114.86	1263	486	张瑞娟	张凯杰	114.86	1335	515	梁丽婵	张浚伦	114.86	1406	561	张牛奶	张锦欣	114.86		
1192			李拓彬	114.86	1264			张瑞娟	114.86	1336			张丁宁	114.86	1335			张丁宁	114.86	1407	562
1193	454	余展鹏	刘淑娟	114.86	1265	487	张瑞娟	张瑞娟	114.86	1337	516	张锦坤	梁丽婵	114.86	1408	563	张牛奶	张雪晶	114.86		
1194			余展鹏	114.86	1266			张瑞娟	114.86	1338			张锦坤	114.86	1337			张锦坤	114.86	1409	564
1195	455	张文琪	黄琪	114.86	1267	488	张栩瑜	张灿辉	114.86	1339	517	张柏基	王满葵	114.86	1410	565	张牛奶	陈慧樱	114.86		
1196			张文琪	114.86	1268			张栩瑜	114.86	1340			张柏基	114.86	13						

# 东莞市石龙镇2025年度第四批次城镇建设用应纳入养老保障范围的被征地农户名单

被征地农村集体经济组织：东莞市石龙镇西湖股份经济联合社

序号	户编号	户主	姓名	补贴金额(元)	序号	户编号	户主	姓名	补贴金额(元)	序号	户编号	户主	姓名	补贴金额(元)	序号	户编号	户主	姓名	补贴金额(元)		
1413	540	张耀芬	张耀芬	114.86	1488	570	张满江	张满江	114.86	1563	601	张应龙	张应龙	114.86	1638	629	张金全	张金全	114.86		
1414			王应娣	114.86	1489			刘映娟	114.86	1564			袁爱顺	114.86	1639			张仕洪	114.86		
1415			张晓敏	114.86	1490			张绍熙	114.86	1565			张映笑	114.86	1640			张仕洪	114.86		
1416			张杰荣	114.86	1491			张满堂	114.86	1566			张转章	114.86	1641			黎月梅	114.86		
1417	541	张厚辉	张厚辉	114.86	1492	572	张润枝	叶婉玲	114.86	1567	602	张建锐	张建锐	114.86	1642	631	张厚华	张厚华	114.86		
1418			刘玉琴	114.86	1493			张润枝	114.86	1568			梁淑冰	114.86	1643			丁晓君	114.86		
1419			张羽生	114.86	1494			刘焕顺	114.86	1569			陈桂馨	114.86	1644			张钰莹	114.86		
1420	542	张云照	张颖双	114.86	1495	573	张永祥	张永祥	114.86	1570	604	张健辉	张健辉	114.86	1645	632	周良定	周良定	114.86		
1421			陈美顺	114.86	1496			袁映兰	114.86	1571			张舒俊	114.86	1646			张佩怡	114.86		
1422			张云照	114.86	1497			张芷唯	114.86	1572			黄映霞	114.86	1647			张耀坤	114.86		
1423			张峻涛	114.86	1498			刘彩章	114.86	1573			张建斌	114.86	1648			彭美好	114.86		
1424			梁艳芬	114.86	1499			张妹仔	114.86	1574			郭笑莲	114.86	1649			张佩欣	114.86		
1425	张珉弋	114.86	1500	陈艳琴	114.86	1575	张应海	114.86	1650	张浩权	114.86										
1426	543	伍世梅	伍世梅	114.86	1501	576	张树培	张树培	114.86	1576	606	张应海	李秀云	114.86	1651	634	张浩权	谢苗欢	114.86		
1427	544	张锐平	张锐平	114.86	1502			李娣	114.86	1577			张煦均	114.86	1652			张佩玲	114.86		
1428			陈桂璋	114.86	1503	张树钦	114.86	1578	任韵静	114.86	1653	张俊源	114.86								
1429	545	张灿基	张灿基	114.86	1504	578	张应球	肖枫	114.86	1579	608	张德仔	张德仔	114.86	1654	635	袁影荷	袁影荷	114.86		
1430			刘转芬	114.86	1505			张应球	114.86	1580			郭月平	114.86	1655			张智立	114.86		
1431			张荏庭	114.86	1506			陈淑仪	114.86	1581			张川	114.86	1656			张治锋	114.86		
1432	546	张创成	张创成	114.86	1507	579	张胜陵	张颢桐	114.86	1582	609	林美景	张应洪	114.86	1657	636	张润钦	张道荣	114.86		
1433			陈带兰	114.86	1508			张胜陵	114.86	1583			林美景	114.86	1658			邱婉秀	114.86		
1434	547	张志均	张志均	114.86	1509	580	张镇佳	谢见欢	114.86	1584	610	张淦平	张艺聪	114.86	1659	637	张沛芬	张润钦	114.86		
1435			张颖莲	114.86	1510			张镇佳	114.86	1585			张晓莉	114.86	1660			朱陈娥	114.86		
1436	548	张志斌	张志斌	114.86	1511	581	张智强	陈秀荣	114.86	1586	611	张灼坤	张淦平	114.86	1661	638	张应球	张沛芬	114.86		
1437			廖莹莹	114.86	1512			张智强	114.86	1587			王婉玲	114.86	1662			张应球	114.86		
1438	550	张日光	龙刘崧	114.86	1513	582	袁爱容	张燕玲	114.86	1588	612	张灼良	张灼坤	114.86	1663	639	陈瑞群	李青	114.86		
1439			张日光	114.86	1514			蔡秀华	114.86	1589			苏美欢	114.86	1664			640	张耀江	陈瑞群	114.86
1440			谢妙云	114.86	1515			袁爱容	114.86	1590			张家颖	114.86	1665					张庆祥	114.86
1441			张竣峰	114.86	1516			张汉良	114.86	1591			张灼良	114.86	1666					李群弟	114.86
1442	张苒莎	114.86	1517	张瑶	114.86	1592	张柳霞	114.86	1667	张浩铭	114.86										
1443	551	张谢恩	张谢恩	114.86	1518	583	张慧珊	张慧珊	114.86	1593	614	张布	张文健	114.86	1668	641	张玉婵	张耀江	114.86		
1444			张桂璋	114.86	1519			张钜泰	114.86	1594			张淦波	114.86	1669			陈渠有	114.86		
1445	552	张柏松	张柏松	114.86	1520	584	张钜泰	谢佩玉	114.86	1595	613	张淦波	陈满仪	114.86	1670	642	张细玉	张宝兰	114.86		
1446			谢美婵	114.86	1521			张成就	114.86	1596			张永青	114.86	1671			张焕枝	114.86		
1447			张钧朗	114.86	1522			张焕良	114.86	1597			张淑瑛	114.86	1672			张玉婵	114.86		
1448	553	张柏江	张柏江	114.86	1523	585	张金成	陈凤香	114.86	1598	615	张锦辉	张淑银	114.86	1673	643	张锦耀	张细玉	114.86		
1449			刘柳琴	114.86	1524			张俏露	114.86	1599			张布	114.86	1674			张锦耀	114.86		
1450	554	张谢辉	张谢辉	114.86	1525	586	张智彬	张金成	114.86	1600	616	张锦轩	陈容好	114.86	1675	644	张引章	黄爱	114.86		
1451			陈焕兴	114.86	1526			袁林桂	114.86	1601			张锦辉	114.86	1676			张转弟	114.86		
1452	555	张树根	张树根	114.86	1527	587	钟丽娟	张凤当	114.86	1602	617	张汝全	王妙嫦	114.86	1677	645	张锦棠	张引章	114.86		
1453			张建群	114.86	1528			张智彬	114.86	1603			张健宗	114.86	1678			张换仪	114.86		
1454			张睿杰	114.86	1529			谢丽华	114.86	1604			张晓彤	114.86	1679			张锦棠	114.86		
1455	556	张赞坤	张赞坤	114.86	1530	588	张树根	张静瑜	114.86	1605	618	张树容	张锦轩	114.86	1680	646	张惠	叶美田	114.86		
1456			邓玉云	114.86	1531			钟丽娟	114.86	1606			赖迎盈	114.86	1681			张国豪	114.86		
1457	557	张谢稳	张佩桦	114.86	1532	589	张爱如	张婉雯	114.86	1607	619	张树芬	张梓泮	114.86	1682	647	张海明	张家驹	114.86		
1458			张谢稳	114.86	1533			张树根	114.86	1608			张梓杰	114.86	1683			张惠	114.86		
1459			林巧琼	114.86	1534			王景珍	114.86	1609			张汝全	114.86	1684			谢玉兴	114.86		
1460			张炳钦	114.86	1535			张爱如	114.86	1610			袁婉嫦	114.86	1685			张丽群	114.86		
1461	558	张谢广	张诗慧	114.86	1536	590	张炜良	张炜良	114.86	1611	620	张汝光	张树容	114.86	1686	648	张浩良	张海明	114.86		
1462			单淑德	114.86	1537			陈柳开	114.86	1612			卢雪梅	114.86	1687			刘良花	114.86		
1463			张谢广	114.86	1538			张灼荣	114.86	1613			张钰铃	114.86	1688			张淑芬	114.86		
1464	559	张柏东	胡玉凤	114.86	1539	591	张灼荣	袁玉琼	114.86	1614	621	张树森	张树芬	114.86	1689	649	张焕根	张浩良	114.86		
1465			张柏东	114.86	1540			张爱卿	114.86	1615			袁巧勤	114.86	1690			张焕根	114.86		
1466			王柳银	114.86	1541			张祖源	114.86	1616			张炜然	114.86	1691			钟卫嫦	114.86		
1467	560	张敏仪	张敏仪	114.86	1542	592	张锦枝	张锦枝	114.86	1617	622	张汝光	张汝光	114.86	1692	650	张柱安	张佩琪	114.86		
1468			张顺堂	114.86	1543			张钰楨	114.86	1618			周桂娟	114.86	1693			张柱安	114.86		
1469			张富轮	114.86	1544			张汉成	114.86	1619			张淑仪	114.86	1694			刘思汶	114.86		
1470			王小霞	114.86	1545			袁锦云	114.86	1620			张树森	114.86	1695			张惠林	114.86		
1471	561	张顺堂	张智杰	114.86	1546	593	张汉成	张诗敏	114.86	1621	623	张树波	吴佩儿	114.86	1696	651	张惠林	郑映梅	114.86		
1472			张润棠	114.86	1547			张立炜	114.86	1622			张汝祥	114.86	1697			张锐坤	114.86		
1473			陈傍兴	114.86	1548			卢焕玲	114.86	1623			张桂嫦	114.86	1698			张乐桐	114.86		
1474	562	张柏榕	张柏榕	114.86	1549	594	卢焕玲	张镇洪	114.86	1624	624	张树棠	张树波	114.86	1699	652	张仔	张仔	114.86		
1475			周丽多	114.86	1550			崔冬梅	114.86	1625			游长兰	114.86	1700			蔡雪英	114.86		
1476			张家浚	114.86	1551			张惠权	114.86	1626			张浩林	114.86	1701			徐瑞兴	114.86		
1477			张浚标	114.86	1552			单凤英	114.86	1627			张树棠	114.86	1702			张家如	114.86		
1478	565	张锦坤	张锦坤	114.86	1553	595	张惠权	张安琪	114.86	1628	625	张炳林	邓瑞芬	114.86	1703	653	张振光	张加威	114.86		
1479			刘英	114.86	1554			张杰	114.86	1629			张炳林	114.86	1704			王诗颖	114.86		
1480	566	张柱文	张柱文	114.86	1555	596	张诗雅	张诗雅	114.86	1630	626	张伟潮	陈桂香	114.86	1705	654	张振光	张振光	114.86		
1481			张丽娟	114.86	1556			张柳凤	114.86	1631			张伟潮	114.86	1706			陈秀清	114.86		
1482	567	张树良	张树良	114.86	1557	598	张柳珍	张柳珍	114.86	1632	627	张伟杰	罗佩仪	114.86	1707	655	张振光	张嘉慧	114.86		
1483			张树涛	114.86	1558			张灼坚	114.86	1633			张伟杰	114.86	1708			张嘉豪	114.86		
1484			张林妹	114.86	1559			陈旺弟	114.86	1634			李雪莲	114.86	1709			张嘉茵	114.86		
1485	568	张伟枝	张伟枝	114.86	1560	599	张灼坚	张颖君	114.86	1635	628	张广平	张广平	114.86	1710	656	张亮明	张亮明	114.86		
1486			唐美兰	114.86	1561			张国辉	114.86	1636			王惠君	114.86	1711			张金平	114.86		
1487			张晋源	114.86	1562			古静宜	114.86	1637			张振希	114.86	1712			谭艳君	114.86		
1713			张赐英	114.86	1788			686	王丽娟	王丽娟			114.86	1863	716			张艳婷	张艳婷	114.86	1938
1714	李焕娟	114.86	1789	687	张炳森	张炳森	114.86	1864	717	张惠田	张惠田	114.86	1939	陈婉丽	114.86						
1715	张浩荣	114.86	1790			陈爱兰	114.86	1865			孔采崧	114.86	1940	张素雯	114.86						
1716	张浩凌	114.86	1791			张惠枝	114.86	1866			张毅谦	114.86	1941	张铭志	114.86						
1717	陈合欢	114.86	1792			张惠琦	114.86	1867			张沅钊	114.86	1942	张素静	114.86						
1718	658	张培鑫	张培鑫	114.86	1793	688	张镜光	张镜光	114.86	1868	718	叶润福	叶润福	114.86	1943	746	张包	张包	114.86		
1719			张嘉敏	114.86	1794			卢婉华	114.86	1869			张振球	114.86	1944			叶笑媚	114.86		
1720			张伟强	114.86	1795			张嘉雯	114.86	1870			朱秀媚	114.86	1945</						

# 东莞市石龙镇2025年度第四批次城镇建设用地上应纳入养老保障范围的被征地农户名单

被征地农村集体经济组织：东莞市石龙镇西湖股份经济联合社

序号	户编号	户主	姓名	补贴金额(元)	序号	户编号	户主	姓名	补贴金额(元)	序号	户编号	户主	姓名	补贴金额(元)	序号	户编号	户主	姓名	补贴金额(元)
1721	659	张伟强	张景连	114.86	1796			张嘉霖	114.86	1871	720	张建伟	张建伟	114.86	1944	747	张金环	张金环	114.86
1722			张柱基	114.86	1797	689	张浩延	钟碧莹	114.86	1872			周莉莉	114.86	1947			张淑韵	114.86
1723	660	张艳芬	张艳芬	114.86	1798			张浩延	114.86	1873	721	张建锋	彭运梅	114.86	1948	748	张桂宁	张桂宁	114.86
1724			张锦华	114.86	1799			张炳权	114.86	1874	722	钟妹当	钟妹当	114.86	1949			梁银焕	114.86
1725	661	张锦华	谢巧云	114.86	1800			胡带运	114.86	1875	723	徐旭钦	徐旭钦	114.86	1950	749	翁容佳	翁容佳	114.86
1726			张慧仪	114.86	1801	690	张炳权	张佩仪	114.86	1876			戴映维	114.86	1951			张润弟	114.86
1727			张佛稳	114.86	1802			张贺延	114.86	1877			徐伟彭	114.86	1952	750	翁炜栋	翁炜栋	114.86
1728	662	张佛稳	周惠兴	114.86	1803			陈爱容	114.86	1878	724	徐伟彭	徐艺芹	114.86	1953			冯彩凤	114.86
1729			张翎彤	114.86	1804	691	王彩	王彩	114.86	1879			黄彩娣	114.86	1954	751	翁子康	翁子康	114.86
1730			张灿贤	114.86	1805			林国权	114.86	1880	725	徐绮梅	徐绮梅	114.86	1955			何焕茵	114.86
1731			利丽琼	114.86	1806	692	林国权	王佩珊	114.86	1881			徐金厚	114.86	1956			杜佑容	114.86
1732	663	张灿贤	张佛全	114.86	1807			林惠金	114.86	1882	726	徐金厚	张自崧	114.86	1957			杜梓敬	114.86
1733			吴玉芳	114.86	1808	693	林惠金	刘淑英	114.86	1883			徐圣权	114.86	1958	752	杜佑容	杜凯伦	114.86
1734			张惠婷	114.86	1809			张派球	114.86	1884			徐晓君	114.86	1959			梁锦平	114.86
1735			张灿容	114.86	1810			陈玉芳	114.86	1885	727	徐锐林	徐锐林	114.86	1960			杜旺鸿	114.86
1736	664	张灿容	王应弟	114.86	1811			张亮棋	114.86	1886			黄带金	114.86	1961	753	杜佑仔	杜佑仔	114.86
1737			张巧云	114.86	1812			张嘉棋	114.86	1887	728	徐笑红	王文添	114.86	1962			李秀开	114.86
1738			游来有	114.86	1813	695	张庆新	张庆新	114.86	1888			徐炜承	114.86	1963	754	杜旺枝	杜旺枝	114.86
1739	665	游来有	张锦波	114.86	1814			谢柳崧	114.86	1889			徐笑红	114.86	1964			黄妙贤	114.86
1740			麦婉娣	114.86	1815	696	张灿锋	张灿锋	114.86	1890			徐柱森	114.86	1965	755	洗月娥	洗月娥	114.86
1741			张海霞	114.86	1816			张莉苹	114.86	1891	729	徐柱森	徐浚然	114.86	1966	756	杜旺成	杜旺成	114.86
1742			钟创成	114.86	1817	697	张丽君	张丽君	114.86	1892			王建仪	114.86	1967			戚丽娟	114.86
1743	666	钟创成	钟翠婷	114.86	1818			张美娟	114.86	1893			徐浚超	114.86	1968	757	杜旺龙	杜旺龙	114.86
1744			钟伟豪	114.86	1819			张少波	114.86	1894			唐小芝	114.86	1969			邓洁莹	114.86
1745			张自景	114.86	1820	698	张少波	彭李葵	114.86	1895			张丽珍	114.86	1970			杜佑言	114.86
1746	667	陈合顺	陈合顺	114.86	1821			张桥稳	114.86	1896	731	张丽珍	徐柱林	114.86	1971	758	杜佑言	杜旺登	114.86
1747			张炳松	114.86	1822	699	张桥稳	张少铭	114.86	1897			朱彩芳	114.86	1972			杜惠玲	114.86
1748	668	张炳松	张群笑	114.86	1823			韩效当	114.86	1898			徐永权	114.86	1973			梁转弟	114.86
1749			张书敏	114.86	1824			张福谦	114.86	1899	732	徐成辉	徐成辉	114.86	1974	759	刘汝豪	刘汝豪	114.86
1750			张锡厚	114.86	1825	700	张福谦	张津铭	114.86	1900			徐检成	114.86	1975			张梅兴	114.86
1751	669	张锡厚	马雪华	114.86	1826			李明珠	114.86	1901			余克女	114.86	1976			刘礼涛	114.86
1752			张炳光	114.86	1827	701	张锐平	张锐平	114.86	1902	733	徐检成	徐梓燃	114.86	1977	760	刘礼涛	刘沛铭	114.86
1753	670	张炳光	杨柳齐	114.86	1828			尹村兴	114.86	1903			徐泽康	114.86	1978			王劲梅	114.86
1754			张皓星	114.86	1829			张锐坤	114.86	1904			张流明	114.86	1979			刘晓敏	114.86
1755	671	张皓星	袁文静	114.86	1830	702	张锐坤	洗润荷	114.86	1905	734	张流明	王葵安	114.86	1980			刘礼贤	114.86
1756	672	张彩华	张彩华	114.86	1831			张巧兰	114.86	1906			徐树森	114.86	1981	761	刘礼贤	刘沛勤	114.86
1757			张炳成	114.86	1832			张满堆	114.86	1907			徐惠江	114.86	1982			欧阳彩霞	114.86
1758			张岳明	114.86	1833	703	张满堆	张焕堂	114.86	1908			徐绍鸿	114.86	1983			刘卓广	114.86
1759	674	张炳成	张景容	114.86	1834			郭晓晴	114.86	1909	735	徐惠江	王艳芬	114.86	1984	762	刘卓广	刘俊熙	114.86
1760			张颖琳	114.86	1835			曾醒娴	114.86	1910			张梅芳	114.86	1985			陈锦珊	114.86
1761			黄丽群	114.86	1836	704	张美玲	张美玲	114.86	1911			徐子旻	114.86	1986	763	刘汝江	刘汝江	114.86
1762			李合有	114.86	1837			张锐良	114.86	1912			黎玉珍	114.86	1987			谢映芳	114.86
1763	675	李合有	张胜坚	114.86	1838	705	张锐良	杨顺香	114.86	1913	736	黎玉珍	丁村仙	114.86	1988			刘汝芬	114.86
1764			张炳辉	114.86	1839			张荏培	114.86	1914			郭晓棟	114.86	1989	764	刘汝芬	刘卓聪	114.86
1765	676	张炳辉	黄巧玲	114.86	1840	706	张荏培	王凤娟	114.86	1915			郭永强	114.86	1990			袁巧英	114.86
1766			张永锋	114.86	1841			张惠光	114.86	1916	737	袁自崧	袁自崧	114.86	1991			刘玉玲	114.86
1767			张艺凡	114.86	1842	707	张惠光	钟赛霞	114.86	1917			翁松光	114.86	1992	765	刘玉婷	刘玉婷	114.86
1768	677	张永锋	黄婉华	114.86	1843			张润坚	114.86	1918			翁善玉	114.86	1993			刘汝平	114.86
1769			袁肖莹	114.86	1844	708	张润坚	张恩铭	114.86	1919	738	翁松光	曾利娟	114.86	1994	766	刘汝平	刘丽诗	114.86
1770			张竣烺	114.86	1845			陈衬玲	114.86	1920			袁焕娣	114.86	1995			刘敬明	114.86
1771			张少锋	114.86	1846			张润仔	114.86	1921			翁子健	114.86	1996			杨凤云	114.86
1772	678	张少锋	卢珏玲	114.86	1847			钟晓玲	114.86	1922			翁松庆	114.86	1997			张键昌	114.86
1773	679	张姚军	张姚军	114.86	1848	709	张润仔	张艺敏	114.86	1923	739	翁松庆	谢肖霞	114.86	1998	767	张键昌	张钰婷	114.86
1774			张应秋	114.86	1849			张伟雄	114.86	1924			翁梓研	114.86	1999			张佛兜	114.86
1775			张月欢	114.86	1850			张柳媚	114.86	1925			翁松辉	114.86	2000	768	张佛兜	钟月兴	114.86
1776	680	张应秋	张永强	114.86	1851	710	张柳媚	刘颖宗	114.86	1926	740	翁松辉	翁毓谦	114.86	2001	769	张颖瑄	张颖瑄	114.86
1777			张巧仪	114.86	1852			黄美鸾	114.86	1927			叶惠芬	114.86	2002	770	张淑仪	张淑仪	114.86
1778			陈明	114.86	1853	711	张柱洪	张柱洪	114.86	1928			翁汝球	114.86	2003			张佛仔	114.86
1779	681	陈明	张惠林	114.86	1854			陈雪艳	114.86	1929	741	翁汝球	张婉松	114.86	2004	771	张佛仔	洗笑银	114.86
1780			张淑芬	114.86	1855	712	陈雪艳	张孝添	114.86	1930			翁国添	114.86	2005			张永锋	114.86
1781	682	张慧君	张慧君	114.86	1856			张树炳	114.86	1931	742	翁国棕	翁国棕	114.86	2006			杨蝶	114.86
1782			张应新	114.86	1857	713	张树炳	张敬贤	114.86	1932			翁润洪	114.86	2007			张转通	114.86
1783	683	张应新	张佩仪	114.86	1858			梁爱英	114.86	1933	743	翁润洪	钟巧贤	114.86	2008	772	张转通	张携枝	114.86
1784			李燕鸿	114.86	1859			张镜辉	114.86	1934			翁丽珍	114.86	2009	773	李耀明	李耀明	114.86
1785			余嫦	114.86	1860	714	张镜辉	利佩玲	114.86	1935			张明堂	114.86	2010	774	李耀光	李耀光	114.86
1786	684	余嫦	张润贤	114.86	1861			翁锦培	114.86	1936	744	张明堂	张惠仪	114.86	2011	775	张康华	张康华	114.86
1787	685	张玉霞	张玉霞	114.86	1862			王俊梅	114.86	1937			叶旺女	114.86	2012			叶月好	114.86
2013			张玉坤	114.86	2088	807	钟润秋	钟润秋	114.86	2163	835	钟玉新	钟玉新	114.86	2238			张淦坤	114.86
2014	776	张玉坤	游银友	114.86	2089			张锦培	114.86	2164			汪润弟	114.86	2239	862	张淦坤	袁柳娣	114.86
2015			张海如	114.86	2090	808	张锦培	张梓莉	114.86	2165			邓凤萍	114.86	2240			张金浩	114.86
2016			洗明当	114.86	2091	809	陈巧怡	陈巧怡	114.86	2166	836	邓凤萍	张宝文	114.86	2241	863	张金浩	李肖芳	114.86
2017			姚杨娣	114.86	2092			张灼华	114.86	2167			张濠方	114.86	2242			张芷菁	114.86
2018	777	洗明当	陈婉笑	114.86	2093			陈丽琼	114.86	2168			张锦辉	114.86	2243			张志权	114.86
2019			张应堆	114.86	2094	810	张灼华	张凤萍	114.86	2169			张丽婵	114.86	2244	864	张志权	叶笑云	114.86
2020			张彦彬	114.86	2095			张婉婷	114.86	2170	837	张锦辉	王群有	114.86	2245			李君静</	

# 东莞市石龙镇2025年度第四批次城镇建设用地上应纳入养老保障范围的被征地农户名单

被征地农村集体经济组织：东莞市石龙镇西湖股份经济联合社

序号	户编号	户主	姓名	补贴金额(元)	序号	户编号	户主	姓名	补贴金额(元)	序号	户编号	户主	姓名	补贴金额(元)	序号	户编号	户主	姓名	补贴金额(元)				
2029	782	张郑威	张郑威	114.86	2104	815	张海星	张柳媚	114.86	2179	841	张定加	张乐诗	114.86	2254	866	张炳贤	张凤英	114.86				
2030			陈兴女	114.86	2105			张海星	114.86	2180			张志鹏	114.86	2255			张凤英	114.86				
2031			刘蕴晴	114.86	2106			林淑欣	114.86	2181			张定加	114.86	2256			张凤英	114.86				
2032	783	张金河	张金河	114.86	2107	816	张志成	张志成	114.86	2182	841	张定加	张佩仪	114.86	2257	867	钟孔	钟孔	114.86				
2033			王丽英	114.86	2108			马傍喜	114.86	2183			张浩仔	114.86	2258			马葵定	114.86				
2034	784	张永鹏	张永鹏	114.86	2109			张心悦	114.86	2184			吴群女	114.86	2259			868	钟金城	钟金城	114.86		
2035			李雅仪	114.86	2110	张宜静	114.86	2185	张永洪	114.86	2260	叶嘉敏	114.86										
2036	785	张永凯	张永凯	114.86	2111	817	张苏峻	张苏峻	114.86	2186	842	张玉玲	张玉玲	114.86	2261	869	钟俊波			钟俊波	114.86		
2037			王静仪	114.86	2112			张莉茹	114.86	2187			邹女	114.86	2262			林美焕	114.86				
2038	786	张金海	张金海	114.86	2113			张倬彰	114.86	2188			邹女	114.86	2189			844	张树芬	张树芬	114.86	2264	870
2039			刘桃	114.86	2114	张焕霞	114.86	2190	黄少云	114.86	2191	张鑫轩	114.86	2265	陈巧英	114.86							
2040			张建伟	114.86	2115	张艺千	114.86	2192	张雪怡	114.86	2193	张见笑	114.86	2266	张梓聪	114.86							
2041	787	梁葵兴	张小艳	114.86	2116	818	张曼平	张曼平	114.86	2194	845	邓齐有	邓齐有	114.86	2267	871	陈进辉	张婉真	114.86				
2042			张玉玲	114.86	2117			张锦棠	114.86	2195			张小茵	114.86	2196			郑猷	114.86	2268	张婉珊	114.86	
2043			梁葵兴	114.86	2118			唐荣青	114.86	2197			张见笑	114.86	2198			张见笑	114.86	2269	陈进辉	114.86	
2044	788	张嘉伟	张嘉伟	114.86	2119	819	张锦棠	张启明	114.86	2199	847	谢群笑	谢群笑	114.86	2270	871	陈进辉	朱焕贤	114.86				
2045			叶嘉敏	114.86	2120			张永雄	114.86	2199			张应怀	114.86	2199			张月娥	114.86	2271	陈佩琪	114.86	
2046	789	张汝顺	张汝顺	114.86	2121			820	张锦坤	周葵顺			114.86	2200	848			张应怀	张月娥	114.86	2272	872	邹锦柱
2047			张梓聪	114.86	2122	张锦坤	114.86			2201	张子添	114.86	2201	袁葵崧		114.86	2273		邹锦柱	邹锦柱	114.86		
2048			张梓康	114.86	2123	莫建安	114.86			2202	袁葵崧	114.86	2202	张炳坤		114.86	2274		邹妹	114.86			
2049	790	姚丽兰	张月维	114.86	2124	821	张薰方	张梓豪	114.86	2203	849	袁葵崧	张志文	114.86	2275	873	蔡婉齐	张转弟	114.86				
2050			姚丽兰	114.86	2125			张薰方	114.86	2204			罗凤枝	114.86	2204			张炳坤	114.86	2276	卢佩华	114.86	
2051			张连登	114.86	2126			张薰方	114.86	2205			钟辉	114.86	2205			袁葵崧	114.86	2277	邹卓衡	114.86	
2052	791	张连登	张杰敏	114.86	2127	822	谢群娣	谢群娣	114.86	2206	850	钟辉	陈巧娥	114.86	2278	874	苏彩英	蔡婉齐	114.86				
2053			陈见伦	114.86	2128			温慧嫣	114.86	2207			黄润锋	114.86	2207			张映霞	114.86	2279	陈诗琦	114.86	
2054			张杰标	114.86	2129			张杰标	114.86	2208			钟韦民	114.86	2208			张映霞	114.86	2280	陈子轩	114.86	
2055	792	张杰标	张运容	114.86	2130	824	张检洪	张检洪	114.86	2209	851	张锡厚	张锡厚	114.86	2281	875	张建潮	苏彩英	114.86				
2056			梁玉芬	114.86	2131			张钊萍	114.86	2210			张炳坤	114.86	2210			肖水玉	114.86	2282	陈军蓉	114.86	
2057	793	梁玉芬	张力仁	114.86	2132			张转顺	114.86	2211			张转顺	114.86	2211			张映霞	114.86	2283	陈平和	114.86	
2058			794	张连钦	张连钦	114.86	2133	825	王玉珊	王玉珊	114.86	2212	852	邹艳	邹艳	114.86	2284	875	张建潮	张建潮	114.86		
2059					张泳诗	114.86	2134			张植森	114.86	2213			钟晓当	114.86	2213			张映霞	114.86	2285	郑惠婵
2060	张健乐	114.86			2135	张顺松	114.86			2214	张锐华	114.86			2214	梁汝枫	114.86			2286	张雪儿	114.86	
2061	795	翟润娣	吴映云	114.86	2136	826	张顺松	张振威	114.86	2215	853	叶等好	叶等好	114.86	2287	876	张庆祥	刘诗韵	114.86				
2062			王肖英	114.86	2137			韦萍	114.86	2216			陈丽贤	114.86	2216			陈丽贤	114.86	2288	张庆祥	张庆祥	114.86
2063			张柱华	114.86	2138			张顺全	114.86	2217			陈映云	114.86	2217			陈映云	114.86	2289	姚雪芹	114.86	
2064	796	张包灿	翟润娣	114.86	2139	827	张顺全	张振宗	114.86	2218	854	陈映云	陈映云	114.86	2290	877	张应林	张惠锋	114.86				
2065			张洪海	114.86	2140			张振辉	114.86	2219			陈永锡	114.86	2219			陈永锡	114.86	2291	王雅婷	114.86	
2066			麦斯瑜	114.86	2141			张雪梅	114.86	2220			陈进平	114.86	2220			陈进平	114.86	2292	张应林	张应林	114.86
2067	797	张包灿	张包灿	114.86	2142	828	张学贤	张学贤	114.86	2221	855	陈进平	张桂娟	114.86	2293	878	郑国安	吴润财	114.86				
2068			麦带葵	114.86	2143			陈笑通	114.86	2222			陈丽珍	114.86	2222			陈丽珍	114.86	2294	张庆堆	114.86	
2069	798	张慧萍	张锦河	114.86	2144			829	张汝钦	张汝钦			114.86	2223	856			郑贤	郑贤	114.86	2295	879	张叶秋
2070			何珮珊	114.86	2145	吴苏女	114.86			2224	谢袁娇	114.86	2224	谢袁娇		114.86	2296		郑国安	郑国安	114.86		
2071	799	张柱深	张慧萍	114.86	2146	830	张满全			张满全	114.86	2225	857	吴玉芬		吴玉芬	114.86		2297	880	张林根		
2072			张柱深	114.86	2147			王见欢	114.86	2226	郑启棠	114.86			2226	郑启棠	114.86	2298	张淑芳			张淑芳	114.86
2073			谢连兴	114.86	2148			张汝鸿	114.86	2227	郑启棠	114.86			2227	郑启棠	114.86	2299	郑子铃			114.86	
2074	800	张倍豪	张倍豪	114.86	2149	831	钟丽梅	钟丽梅	114.86	2228	858	张佛柱	张佛柱	114.86	2300	881	钟棠	郑子铃	114.86				
2075			李嘉莎	114.86	2150			张王沛	114.86	2229			蔡艳兰	114.86	2229			蔡艳兰	114.86	2301	张叶秋	张叶秋	114.86
2076	801	张佩宜	张佩宜	114.86	2151			832	汪润钿	汪润钿			114.86	2230	859			张淑贤	张淑贤	114.86	2302	882	张林根
2077			张锦仔	114.86	2152	汪厚明	114.86			2231	张锦良	114.86	2231	张锦良		114.86	2303		张俊源	114.86			
2078			陈秀群	114.86	2153	汪满辉	114.86			2232	钟艳冰	114.86	2232	钟艳冰		114.86	2304		张林根	张林根	114.86		
2079	802	张锦仔	张淑娴	114.86	2154	833	汪厚明	汪锦霞	114.86	2233	860	张锦良	张恒毅	114.86	2305	883	钟棠	张淑芳	114.86				
2080			张梓健	114.86	2155			张秀香	114.86	2234			王礼娟	114.86	2234			王礼娟	114.86	2306	张诗其	114.86	
2081			张淑敏	114.86	2156			张达基	114.86	2235			谢维全	114.86	2235			谢维全	114.86	2307	钟棠	钟棠	115.98
2082	803	张凤葵	张淑敏	114.86	2157	834	张达基	林月琼	114.86	2236	861	王礼娟	谢晓彤	114.86	2308	884	罗笑脚	张渠欢	114.86				
2083			张凤霞	114.86	2158			张惠强	114.86	2237			谢晓平	114.86	2237			谢晓平	114.86	2309	钟晓亮	114.86	
2084	804	王焕霞	王焕霞	114.86	2159			张家进	114.86	2238			张炳全	114.86	2238			张炳全	114.86	2310	林暖章	114.86	
2085			谢维进	114.86	2160	彭思桐	114.86	2239	林转群	114.86	2239	林转群	114.86	2311	钟卓琳	114.86							
2086			谢伟成	114.86	2161	张伊彤	114.86	2240	张惠康	114.86	2240	张惠康	114.86	2312	钟卓恒	114.86							
2087	805	杜旺根	谢嘉莉	114.86	2162	835	张炳全	卢美仪	114.86	2241	862	谢锐江	谢锐江	114.86	2313	885	罗笑脚	罗笑脚	114.86				
2313			杜旺根	114.86	2388			张炳全	114.86	2242			王美顺	114.86	2242			王美顺	114.86	2314	陈德成	114.86	
2314			卢佩珊	114.86	2389			林转群	114.86	2243			谢雪芳	114.86	2243			谢雪芳	114.86	2315	申小燕	114.86	
2315	882	张树榕	张树榕	114.86	2390	912	张炳全	张惠康	114.86	2244	863	谢锐江	谢添柱	114.86	2316	886	谢维祥	谢维祥	114.86				
2316			陈德樑	114.86	2391			姚笑兰	114.86	2245			陈静	114.86	2245			陈静	114.86	2317	陈颖瑜	114.86	
2317			陈自开	114.86	2392			张肖丽	114.86	2246			谢肖君	114.86	2246			谢肖君	114.86	2318	谢维根	114.86	
2318	884	陈德樑	陈嘉仪	114.86	2393	913	郑庆权	张嘉豪	114.86	2247	864	张庆华	张庆华	114.86	2319	887	谢维根	陈有女	114.86				
2319			陈韦源	114.86	2394			张嘉轩	114.86	2248			张庆华	114.86	2248			张庆华	114.86	2320	谢伟东	114.86	
2320			郑厚文	114.86	2395			郑庆权	114.86	2249			张庆华	114.86	2249			张庆华	114.86	2321	谢伟东	谢伟东	114.86
2321	885	郑厚文	彭巧珍	114.86	2396	914	郑田	郑炜琪	114.86	2250	865	张庆华	张庆华	114.86	2322	888	张惠田	张惠田	114.86				
2322			郑浩充	114.86	2397			郑田	114.86	2251			张峻源	114.86	2251			张峻源	114.86	2323	张惠田	张惠田	114.86
2323			郑翠琪	114.86	2398			张浩华	114.86	2252			张峻源	114.86	2252			张峻源	114.86	2324	陈有媚	114.86	
2324	886	姚润章	姚润章	114.86	2399	915	张浩华	徐瑞珍	114.86	2253	866	张秀雯	张秀雯	114.86	2325	889	张庆明	张庆明	114.86				
2325			张海傍	114.86	2400			张琼善	114.86	2254			孔翠琴	114.86	2254			孔翠琴	114.86	2326	伍佩珊	114.86	
2326			张树明	114.86	2401			张滢开	114.86	2255			刘润辉	114.86	2255			刘润辉	114.86	2327	张发瀚	114	

# 东莞市石龙镇2025年度第四批次城镇建设用地上应纳入养老保障范围的被征地农户名单

被征地农村集体经济组织：东莞市石龙镇西湖股份经济联合社

序号	户编号	户主	姓名	补贴金额(元)	序号	户编号	户主	姓名	补贴金额(元)	序号	户编号	户主	姓名	补贴金额(元)	序号	户编号	户主	姓名	补贴金额(元)							
2337	891	张淦波	何衬崧	114.86	2412	919	张善平	杜葵有	114.86	2487	949	张丽娟	谢诗婷	114.86	2562	976	陈志伟	陈志伟	114.86							
2338			张伟雄	114.86	2413			张锦培	114.86	2488			谢伟乐	114.86	2563			谢伟乐	114.86							
2339			张咏琪	114.86	2414			邱朝娣	114.86	2489			张发容	114.86	2564			张发容	114.86							
2340	892	刘容秩	刘容秩	114.86	2415	920	邱朝娣	谢慧芬	114.86	2490	950	张发容	王妙芳	114.86	2565	977	刘福有	张红霞	114.86							
2341			张金妹	114.86	2416			黎家召	114.86	2491			张振杰	114.86	2566			张振杰	114.86							
2342			刘浩辉	114.86	2417			张锦萍	114.86	2492			姚泳媚	114.86	2567			姚泳媚	114.86							
2343			卢嘉文	114.86	2418	922	张世堆	张世堆	114.86	2493	951	邱女	邱女	114.86	2568	978	张炳球	张炳球	114.86							
2344	893	刘桥顺	刘桥顺	114.86	2419			王巧玉	114.86	2494			谭有凤	114.86	2569			979	张炳球	何村连	114.86					
2345	894	余赐好	余赐好	114.86	2420			张培钧	114.86	2495			张耀坤	114.86	2570					张日龙	114.86					
2346	895	黄常娣	黄常娣	114.86	2421	923	郑庆全	郑庆全	114.86	2496	952	谭有凤	张耀坤	114.86	2571	979	张炳球			曾丽婷	114.86					
2347			张俊伟	114.86	2422			张良欢	114.86	2497			张晓敏	114.86	2572			980	王锦妹	张顺景	114.86					
2348			张美珠	114.86	2423			郑杰文	114.86	2498			张发河	114.86	2573					981	张炳秋	张炳秋	114.86			
2349	896	林自当	林自当	114.86	2424	郑炜渝	114.86	2499	郭笑珍	114.86	2574	982	张沛林	张彩东	114.86											
2350	897	张燕芬	张燕芬	114.86	2425	924	张发登	张发登	114.86	2500	953			张发河	张新逸	114.86	2575	981	张炳秋			张玉玲	114.86			
2351	898	张发高	张发高	114.86	2426			黄慧芳	114.86	2501					张嘉琪	114.86	2501			954	郑锦洪	郑锦洪	114.86	2576	981	张炳秋
2352			谢笑玲	114.86	2427			张皓峰	114.86	2502		刘兰柱	114.86		2502	955	钟晓华					钟晓华	114.86	2577		
2353			899	张仲祥	张仲祥	114.86	2428	张焯琨	114.86	2503	郑诗洁	114.86	2503	956	钟晓华			张翔浚	114.86			2578	983	张彩能		
2354	蔡福兴	114.86			2429	925	张柱锦	张柱锦	114.86	2504	郑诗婷	114.86	2504					957	钟焕弟	钟焕弟	114.86	2579			984	张润仪
2355	张达权	114.86			2430			王玉芳	114.86	2505	张巧娣	114.86	2505			958	张茂枝			张茂枝	114.86	2580				
2356	邓碧艳	114.86	2431	张澄轩	114.86			2506	徐有芳	114.86	2506	959	张建楨	张建楨	114.86					2581	987	张自当	王玉婵	114.86		
2357	900	张应钦	张应钦	114.86	2432	926	徐有芳	徐有芳	114.86	2507	955			钟晓华	钟晓华			114.86	2582	988			郑智源	张炜浚	114.86	
2358			张应钦	114.86	2433			陈应明	114.86	2508					陈应明	114.86	2508	956	钟晓华					钟晓华	114.86	2583
2359			徐福兴	114.86	2434			陈敏仪	114.86	2509		张翔浚	114.86		2509	957	钟焕弟				张翔浚	114.86		2584	990	谢伟杰
2360	张婉萍	114.86	2435	927	邹锦泉	邹锦泉	114.86	2510	钟焕弟	114.86	2510	958	张茂枝	钟焕弟	114.86					2585	991	陈德鹏	张润仪	114.86		
2361	901	张伟乐	张伟乐			114.86	2436	陈敏仪	114.86	2511	张柱培			114.86	2511			959	张建楨	谭碧珊			114.86	2586		
2362	902	刘兰女	刘兰女			114.86	2437	邹铠情	114.86	2512	王玉芬			114.86	2512	960	刘柏成			刘柏成			114.86	2587	993	张自当
2363	903	王就爱	王就爱	114.86	2438	928	汪淦辉	汪淦辉	114.86	2513	957	钟焕弟	王玉芬	114.86	2513					960	刘柏成	张雅雯	114.86			
2364			张应华	114.86	2439			郑艳女	114.86	2514			张梓娴	114.86	2514			958	张茂枝			张茂枝	114.86	2514		
2365			李爱珍	114.86	2440			汪丽红	114.86	2515			张茂枝	114.86	2515	959	张建楨					谭碧珊	114.86	2515	962	谢松枝
2366	张桂梅	114.86	2441	汪栩成	114.86	2516	陈锦嫦	114.86	2516	960	刘柏成	刘柏成	114.86	2516	963					谢伟斌	陈锦嫦	114.86				
2367	张智豪	114.86	2442	郭彩兰	114.86	2517	张建楨	114.86	2517			961	姚群	姚群				114.86	2517		964	郑淦安	张建楨	114.86		
2368	904	谢维堆	谢维堆	114.86	2443	931	汪栩就	汪栩就	114.86					2518		959	张建楨	谭碧珊	114.86				2518	962	谢松枝	谭碧珊
2369			张琼芳	114.86	2444			陈卓冰	114.86	2519	刘柏成			114.86	2519			960	刘柏成	刘柏成			114.86			2519
2370			905	郑柏枝	郑柏枝			114.86	2445	932	钟洪	钟洪	114.86	2520	957					钟焕弟	王玉芬	114.86	2520			960
2371	林润妹	114.86			2446	周丽珍	114.86	2521	谢月崧			114.86	2521	961		姚群	姚群				114.86	2521	963	谢伟斌	刘顺佳	
2372	郑志成	114.86			2447	钟志锋	114.86	2522	刘议钧			114.86	2522				962	谢松枝	谢松枝		114.86	2522			964	
2373	906	郑志彬	郑志彬	114.86	2448	933	钟志锋	谢海莉	114.86	2523	961	姚群	姚群		114.86				2523	965	张少静	张少静				114.86
2374			张雪云	114.86	2449			钟曼栩	114.86	2524			谢松枝	114.86	2524	962			谢松枝			谢松枝	114.86	2524		966
2375			907	谢锐焜	谢锐焜			114.86	2450	934			钟志良	钟志良	114.86		2525	963				谢伟斌	谢伟斌	114.86	2525	
2376	刘连芳	114.86			2451	唐海燕	114.86	2526	张发枝		114.86	2526		964	郑淦安		郑淦安			114.86	2526		965	张少静	张少静	
2377	谢伟添	114.86			2452	张发枝	114.86	2527	张惠娟		114.86	2527				965	张少静		张少静	114.86	2527				966	张锦辉
2378	908	何锦娴	何锦娴	114.86	2453	935	张发枝	张惠娟	114.86	2528	960	刘柏成	刘柏成					114.86	2528	966	张锦辉	张少静				
2379			张志成	114.86	2454			张燕婷	114.86	2529			张丽琼	114.86	2529			961	姚群			姚群	114.86	2529		
2380			909	张仲平	张仲平			114.86	2455	张志伟			114.86	2530	郑臻坤	114.86	2530					962	谢松枝	谢松枝	114.86	2530
2381	王葵玉	114.86			2456	谢枝	114.86	2531	郑莉婷	114.86	2531	963	谢伟斌	谢伟斌	114.86	2531	969			谢伟杰	张少静			114.86		
2382	910	张柱铃			张柱铃	114.86	2457	王秀莲	114.86	2532	郑莉珊			114.86	2532	964		郑淦安	郑淦安		114.86			2532	970	陈德鹏
2383			张映霞	114.86	2458	937	谢维炳	谢维炳	114.86	2533	张少静			114.86	2533				965		张少静	张少静	114.86	2533		
2384			张芷甄	114.86	2459			徐淑芳	114.86	2534	张柱能	114.86	2534	966	张锦辉		张锦辉			114.86		2534	972	张小峰		
2385	911	陈成发	陈成发	114.86	2460			谢伟力	114.86	2535	张丽芳	114.86	2535			967	刘秀英	刘秀英		114.86		2535			973	李绮韵
2386	912	张锡全	张锡全	114.86	2461	938	陈苏妹	陈苏妹	114.86	2536	966	张锦辉	张锦辉					114.86	2536	974	李绮韵	张少静				
2387			谢带娣	114.86	2462			郑莉敏	114.86	2537			刘秀英	114.86	2537			968	刘秀英			刘秀英	114.86	2537		

总户数	992户
总人数	2606人
总金额	299327.4元