

# 东莞市人民政府征收土地补偿安置方案公告

(16)〔2024〕第3号

为实现土地集约利用，保证土地成片开发建设，提高区域土地利用效益，东莞市人民政府拟征收东莞市清溪镇浮岗股份经济联合社的集体土地 1.2090 公顷。具体征地范围以征地地形图红线圈定和坐标标定的位置为准（见征地范围红线图）。根据《中华人民共和国土地管理法》第 47 条规定，现拟定了《征收土地补偿安置方案》，并将有关内容和事项公告如下：

## 一、土地补偿安置标准（万元/公顷）

被征地农村集体经济组织	耕地	园地	林地	草地	其他农用地	建设用地	未利用地
清溪镇浮岗股份经济合作社	/	/	/	/	/	261	/

## 二、被征地农村集体经济组织征地面积及补偿安置费用

被征地农村集体经济组织	总面积 (公顷)	耕地 (公顷)	园地 (公顷)	林地 (公顷)	草地 (公顷)	其他农用地 (公顷)	建设用地 (公顷)	未利用地 (公顷)	青苗补偿费 (万元)	地上附作物 补偿费 (万元)	征地总费用 (万元)
东莞市清溪镇浮岗股份经济合作社	1.2090	0.0000	0.0000	0.0000	0.0000	0.0000	1.2090	0.0000	0.0000	0.0000	315.549
合计	1.2090	0.0000	0.0000	0.0000	0.0000	0.0000	1.2090	0.0000	0.0000	0.0000	

## 三、农业人员安置

发放货币安置。

## 四、留用地安置

留用地按实际征地面积的 10%划留给被征地集体（即 0.1209 公顷），根据被征地村集体意愿折算成货币补偿，折算补偿标准为 661 万元/公顷，补偿总额为 79.9149 万元。

## 五、社保安置

本次征收土地涉及应参加养老保险的被征地农民股东数为 1845 户（详见附件）。按照《广东省人民政府办公厅转发省人力资源社会保障厅关于进一步完善我省被征地农民养老保障政策意见的通知》（粤府办〔2021〕22 号）和《东莞市人民政府办公室转发广东省人民政府办公厅转发广东省人力资源和社会保障厅关于进一步完善我省被征地农民养老保障政策意见的通知》（东府办〔2022〕4 号）要求，该征地项目按征地安置补偿方案制定时我市平均每亩征收农用地地区片综合地价 16.2 万元/亩的 15%筹集征地社保费，共需缴纳被征地农民养老保障资金 440680.5 元。

## 六、反映意见和申请听证期限

征地补偿安置方案公告征集意见期限为公告张贴之日起 30 日。拟征收土地的集体经济组织及其成员、使用权人或实际使用人对征地补偿安置方案有不同意见的，请于公告张贴之日起 30 日内以书面形式向东莞市人民政府提出。

七、补偿登记：拟征土地的所有权人、使用权人应当在本公告张贴之日起 30 日内，持不动产权属证明材料办理补偿登记。

八、反映意见、提交听证申请和补偿登记地点：东莞市清溪镇城建国土大楼 504 室空间规划与土地利用股（联系人：王祖龙，联系电话：89383698）

特此公告。

附件 1：征地范围红线图

2：应纳入养老保障范围的被征地股东人员名单

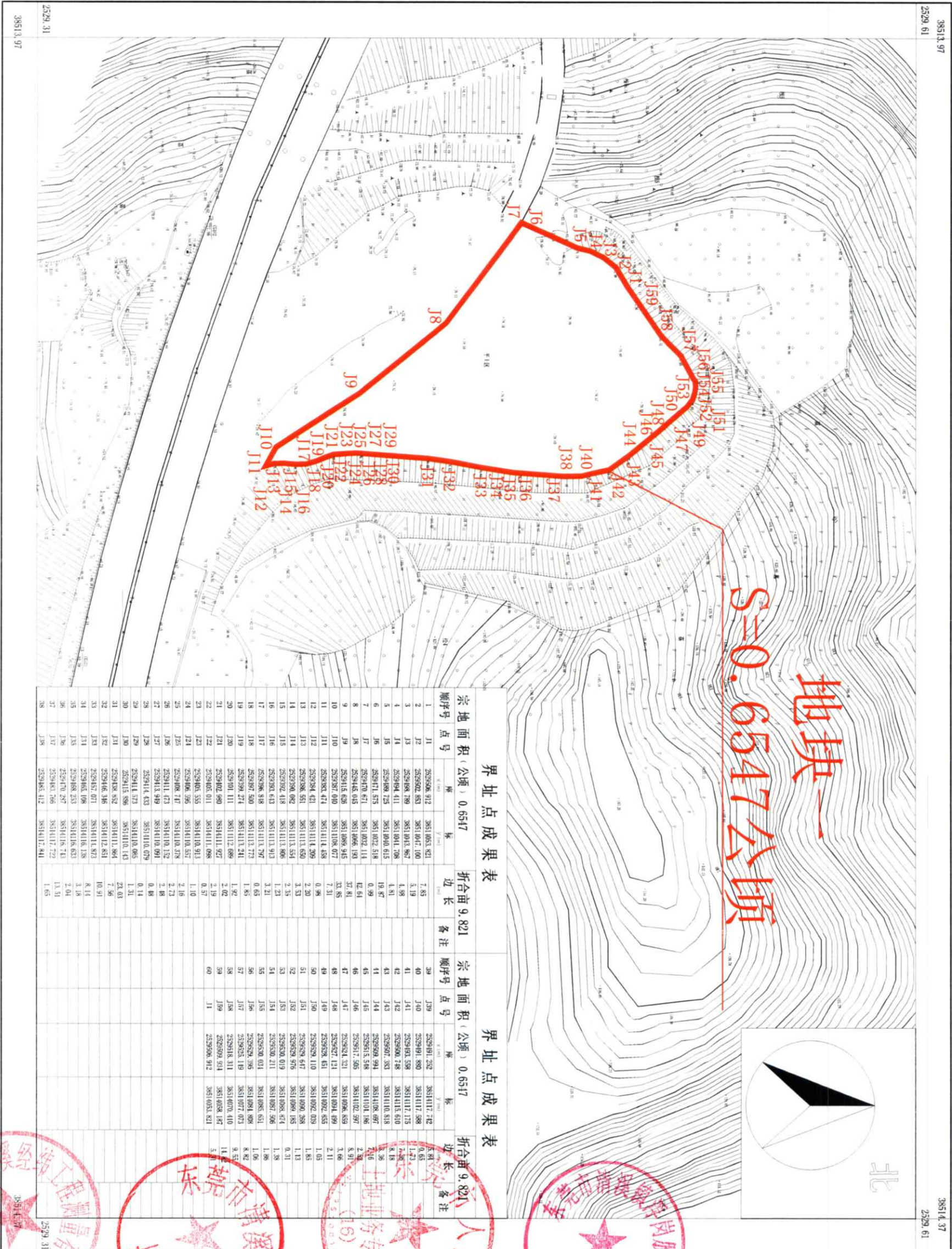


2024 年 11 月 19 日

公开方式：主动公开

# 东莞市清溪镇2024年度第六批次城镇建设用地图测定界图

2529.31 - 38513.97



**地块一**  
**S=0.6547公顷**

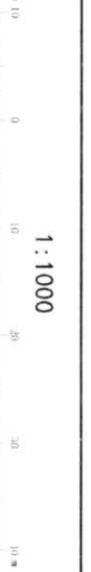
界址点成果表

宗地面积 (公顷) 0.6547	折合亩 9.821	宗地面积 (公顷) 0.6517	折合亩 9.821
1	1.83	39	7.81
2	3.19	40	4.81
3	4.89	41	7.28
4	4.81	42	7.28
5	19.87	43	8.18
6	0.99	44	7.06
7	42.61	45	8.91
8	32.85	46	4.92
9	7.31	47	2.11
10	0.98	48	1.05
11	2.20	49	1.85
12	3.53	50	1.13
13	1.21	51	0.31
14	1.21	52	1.38
15	0.65	53	1.86
16	3.21	54	1.06
17	1.85	55	8.82
18	2.02	56	14.52
19	1.92	57	1.14
20	2.02	58	5.52
21	0.57	59	1.65
22	1.10	60	
23	2.16		
24	2.73		
25	2.48		
26	1.31		
27	0.14		
28	2.03		
29	2.63		
30	10.91		
31	8.11		
32	3.18		
33	2.04		
34	1.31		
35	1.65		

38513.97  
2529.31

38514.37  
2529.61

2000国家大地坐标系  
1985国家高程基准, 等高距为2.0米  
GB/T 20257.1-2017国家基本比例尺地形图图式 第1部分: 1:500 1:1000 1:2000地形图图式  
2024年11月测制



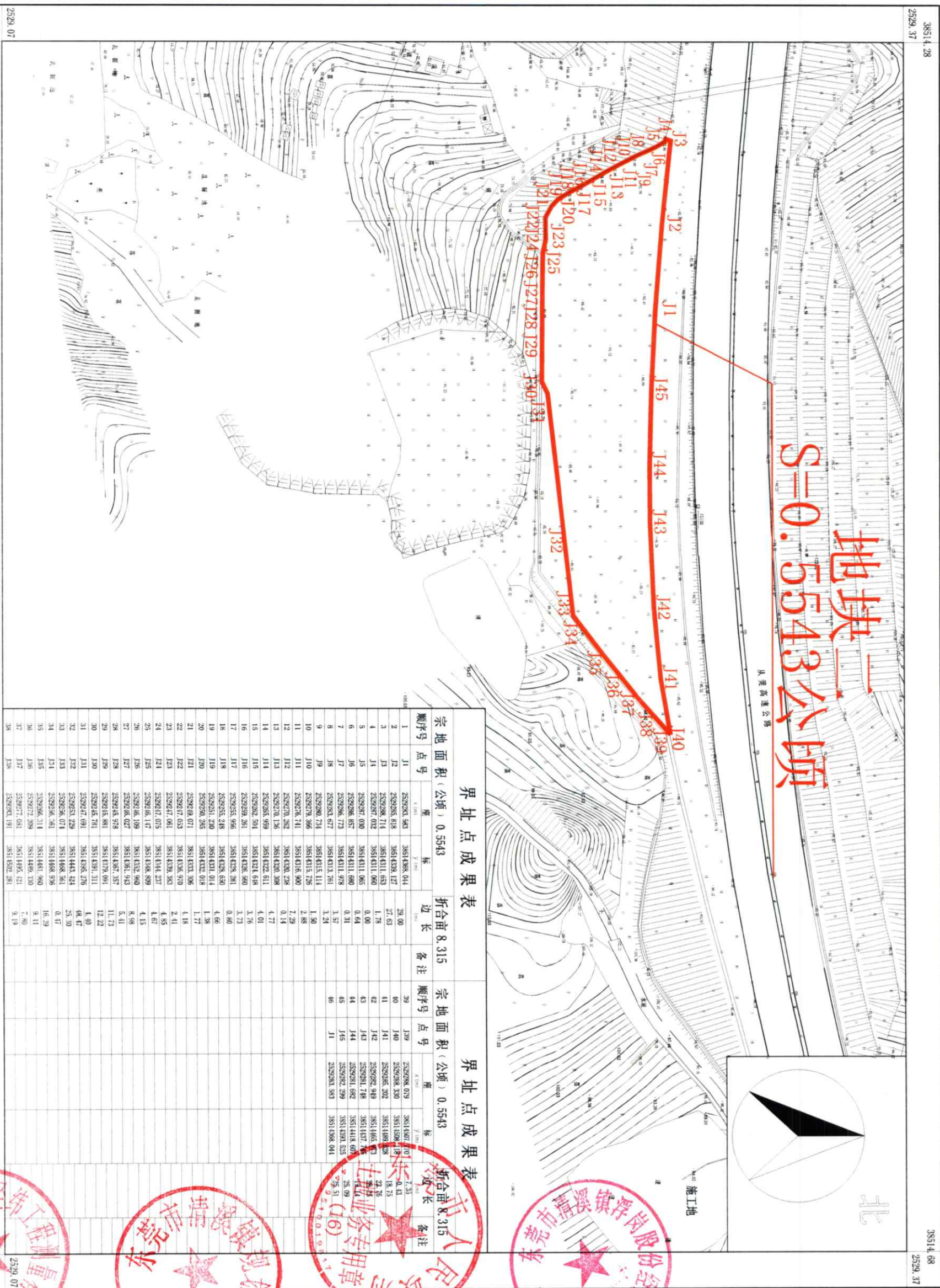
1:1000



东莞市清溪镇2024年度第六批城镇建设用地的勘测定界图  
2529.07 - 38514.28

地块二  
S=0.5543公顷

东莞市清溪经纬工程测量有限公司

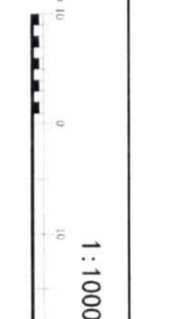


界址点成果表

宗地面积 (公顷) 0.5543				折合亩 8.315				宗地面积 (公顷) 0.5543				折合亩 8.315			
顺序号	点号	X (m)	Y (m)	顺序号	点号	X (m)	Y (m)	顺序号	点号	X (m)	Y (m)	顺序号	点号	X (m)	Y (m)
1	J1	252928.543	3851408.914	39	J39	252928.079	3851407.110								
2	J2	252928.818	3851439.127	40	J40	252928.320	3851408.118								
3	J3	252928.714	3851411.653	41	J41	252928.202	3851408.239								
4	J4	252927.032	3851411.000	42	J42	252928.949	3851405.73								
5	J5	252927.000	3851411.000	43	J43	252928.718	3851417.75								
6	J6	252926.857	3851411.000	44	J44	252928.682	3851418.607								
7	J7	252926.723	3851411.929	45	J45	252928.299	3851430.525								
8	J8	252926.617	3851413.761	46	J46	252928.583	3851436.044								
9	J9	252926.724	3851415.111												
10	J10	252927.066	3851415.725												
11	J11	252927.711	3851416.300												
12	J12	252927.252	3851430.238												
13	J13	252927.136	3851430.308												
14	J14	252926.959	3851432.612												
15	J15	252926.201	3851431.618												
16	J16	252926.261	3851430.390												
17	J17	252925.954	3851429.281												
18	J18	252925.248	3851428.659												
19	J19	252925.200	3851431.014												
20	J20	252926.285	3851432.018												
21	J21	252926.071	3851433.305												
22	J22	252926.033	3851430.970												
23	J23	252926.106	3851430.383												
24	J24	252926.075	3851434.227												
25	J25	252926.147	3851438.809												
26	J26	252926.109	3851432.860												
27	J27	252926.027	3851431.943												
28	J28	252926.928	3851407.357												
29	J29	252926.881	3851429.091												
30	J30	252926.781	3851430.311												
31	J31	252926.791	3851435.278												
32	J32	252926.729	3851443.424												
33	J33	252926.074	3851448.561												
34	J34	252926.261	3851448.595												
35	J35	252926.314	3851448.490												
36	J36	252927.209	3851449.330												
37	J37	252927.051	3851445.121												
38	J38	252928.191	3851492.281												

测量员: 温志彬  
制图员: 章锦征  
审核员: 朱

2000国家大地坐标系  
1985国家高程基准, 等高距为2.0米  
GB/T 20257.1-2017国家基本比例尺地图图式 第1部分: 1:500 1:1000 1:2000地形图图式  
2024年11月编制



## 应纳入养老保障范围的被征地股东人员名单

被征地农村集体经济组织	户名	分配比例 (%)	补贴金额 (元)
	张立娣	0.0542%	238.85
	张志航	0.0542%	238.85
	张燕华	0.0542%	238.85
	张恩生	0.0542%	238.85
	温玉霞	0.0542%	238.85
	张雪平	0.0542%	238.85
	张文辉	0.0542%	238.85
	王惠琼	0.0542%	238.85
	杨添喜	0.0542%	238.85
	张裕华	0.0542%	238.85
	邓仕娣	0.0542%	238.85
	张远斌	0.0542%	238.85
	张远文	0.0542%	238.85
	张运桂	0.0542%	238.85
	张伟仁	0.0542%	238.85
	张小兰	0.0542%	238.85
	张燕芳	0.0542%	238.85
	张玉强	0.0542%	238.85
	梁英金	0.0542%	238.85
	张东仁	0.0542%	238.85
	张凤英	0.0542%	238.85
	张敬华	0.0542%	238.85
	张敬平	0.0542%	238.85
	刘理园	0.0542%	238.85
	张文杰	0.0542%	238.85
	张丽梅	0.0542%	238.85
	张叔恩	0.0542%	238.85
	余慧梅	0.0542%	238.85
	张采瑜	0.0542%	238.85
	张秀凤	0.0542%	238.85
	张秀玲	0.0542%	238.85
	张进来	0.0542%	238.85
	吴玉英	0.0542%	238.85
	张碧田	0.0542%	238.85
	杨秀环	0.0542%	238.85
	张思应	0.0542%	238.85
	张思雅	0.0542%	238.85
	张碧皇	0.0542%	238.85
	黄锦洪	0.0542%	238.85
	李连娣	0.0542%	238.85
	张谭秀	0.0542%	238.85
	蒋翠玲	0.0542%	238.85
	张思洛	0.0542%	238.85
	张思强	0.0542%	238.85
	张谭才	0.0542%	238.85
	谢兴娣	0.0542%	238.85
	张仲明	0.0542%	238.85

曾玉松	0.0542%	238.85
张芯瑜	0.0542%	238.85
张凤瑜	0.0542%	238.85
张俊豪	0.0542%	238.85
李冬元	0.0542%	238.85
张运苟	0.0542%	238.85
张福贤	0.0542%	238.85
张福威	0.0542%	238.85
张伟力	0.0542%	238.85
张翠媚	0.0542%	238.85
张翠芬	0.0542%	238.85
张必胜	0.0542%	238.85
张送明	0.0542%	238.85
张敏瑜	0.0542%	238.85
张燕瑜	0.0542%	238.85
张承威	0.0542%	238.85
张美荣	0.0542%	238.85
余结英	0.0542%	238.85
张新强	0.0542%	238.85
张淑瑜	0.0542%	238.85
张新瑜	0.0542%	238.85
张谭生	0.0542%	238.85
张有琼	0.0542%	238.85
张庆贤	0.0542%	238.85
张菊芳	0.0542%	238.85
曾春娣	0.0542%	238.85
张国良	0.0542%	238.85
蓝牡丹	0.0542%	238.85
张文斌	0.0542%	238.85
张东海	0.0542%	238.85
韩检妹	0.0542%	238.85
李燕媚	0.0542%	238.85
张奕行	0.0542%	238.85
张世威	0.0542%	238.85
张方亮	0.0542%	238.85
钟东娇	0.0542%	238.85
张广允	0.0542%	238.85
张欣欣	0.0542%	238.85
张广寅	0.0542%	238.85
郑春梅	0.0542%	238.85
张湧杰	0.0542%	238.85
张东明	0.0542%	238.85
张正平	0.0542%	238.85
张绮红	0.0542%	238.85
张宝瑜	0.0542%	238.85
张宝翠	0.0542%	238.85
张宝玉	0.0542%	238.85
张宝俊	0.0542%	238.85
张美兴	0.0542%	238.85
蔡秀麻	0.0542%	238.85
张书群	0.0542%	238.85

张忠健	0.0542%	238.85
张立慈	0.0542%	238.85
李月英	0.0542%	238.85
魏官娇	0.0542%	238.85
魏带娣	0.0542%	238.85
张伟群	0.0542%	238.85
吴群英	0.0542%	238.85
张建雄	0.0542%	238.85
张燕妮	0.0542%	238.85
曾凤秀	0.0542%	238.85
曾容秀	0.0542%	238.85
黄凤娇	0.0542%	238.85
张能愈	0.0542%	238.85
刘秀运	0.0542%	238.85
张昆福	0.0542%	238.85
张坤发	0.0542%	238.85
张连兵	0.0542%	238.85
谢仁娣	0.0542%	238.85
张伟军	0.0542%	238.85
张伟亮	0.0542%	238.85
韩少芳	0.0542%	238.85
张豪杰	0.0542%	238.85
张叔情	0.0542%	238.85
张诗敏	0.0542%	238.85
张立新	0.0542%	238.85
梁美珍	0.0542%	238.85
张晓玲	0.0542%	238.85
张智贤	0.0542%	238.85
黄桂芳	0.0542%	238.85
张晓燕	0.0542%	238.85
张敬辉	0.0542%	238.85
陈燕妮	0.0542%	238.85
张文乐	0.0542%	238.85
张雪芳	0.0542%	238.85
张庆瑜	0.0542%	238.85
罗满英	0.0542%	238.85
张敏婷	0.0542%	238.85
张威瑜	0.0542%	238.85
张晴越	0.0542%	238.85
张添润	0.0542%	238.85
尹善平	0.0542%	238.85
张俊龙	0.0542%	238.85
张添和	0.0542%	238.85
张爱云	0.0542%	238.85
肖绮琳	0.0542%	238.85
朱桂嫦	0.0542%	238.85
张文俊	0.0542%	238.85
李美喜	0.0542%	238.85
李嘉华	0.0542%	238.85
黄晓艳	0.0542%	238.85
张竣豪	0.0542%	238.85

张如珊	0.0542%	238.85
王进娣	0.0542%	238.85
张敬贤	0.0542%	238.85
张敬文	0.0542%	238.85
张浩康	0.0542%	238.85
吕彩华	0.0542%	238.85
张昆伦	0.0542%	238.85
张昆明	0.0542%	238.85
张佛庆	0.0542%	238.85
蓝凤霞	0.0542%	238.85
张紫欣	0.0542%	238.85
刘燕红	0.0542%	238.85
张咏乐	0.0542%	238.85
招国欢	0.0542%	238.85
蔡海燕	0.0542%	238.85
张智洋	0.0542%	238.85
张玉宋	0.0542%	238.85
黄任娣	0.0542%	238.85
张国华	0.0542%	238.85
张国燕	0.0542%	238.85
张玉生	0.0542%	238.85
周月珍	0.0542%	238.85
张东强	0.0542%	238.85
张东英	0.0542%	238.85
李玉容	0.0542%	238.85
蔡玉娣	0.0542%	238.85
张建清	0.0542%	238.85
张建林	0.0542%	238.85
卓谭娇	0.0542%	238.85
张汉平	0.0542%	238.85
蔡小英	0.0542%	238.85
张东文	0.0542%	238.85
张文兴	0.0542%	238.85
张容生	0.0542%	238.85
韩秀英	0.0542%	238.85
张敬东	0.0542%	238.85
肖传平	0.0542%	238.85
张彩霞	0.0542%	238.85
黎木友	0.0542%	238.85
张官生	0.0542%	238.85
张瑞英	0.0542%	238.85
张冬和	0.0542%	238.85
张冬发	0.0542%	238.85
张冬兰	0.0542%	238.85
黄添娣	0.0542%	238.85
张运如	0.0542%	238.85
曾群凤	0.0542%	238.85
张献青	0.0542%	238.85
张彩珍	0.0542%	238.85
吕燕花	0.0542%	238.85
张鸣健	0.0542%	238.85

张美发	0.0542%	238.85
张碧云	0.0542%	238.85
蔡玉清	0.0542%	238.85
张玉球	0.0542%	238.85
张丽欣	0.0542%	238.85
张运兴	0.0542%	238.85
吕英娣	0.0542%	238.85
张淑群	0.0542%	238.85
张盘友	0.0542%	238.85
张亦文	0.0542%	238.85
赖木云	0.0542%	238.85
张德峰	0.0542%	238.85
张德军	0.0542%	238.85
严琼花	0.0542%	238.85
张伟华	0.0542%	238.85
张素华	0.0542%	238.85
徐福琼	0.0542%	238.85
张苏霞	0.0542%	238.85
张晓华	0.0542%	238.85
温玉红	0.0542%	238.85
张达望	0.0542%	238.85
张达良	0.0542%	238.85
钟金	0.0542%	238.85
张亦东	0.0542%	238.85
汪玉珍	0.0542%	238.85
张德明	0.0542%	238.85
张运生	0.0542%	238.85
蔡汉英	0.0542%	238.85
张顺清	0.0542%	238.85
张林辉	0.0542%	238.85
张书生	0.0542%	238.85
张秀连	0.0542%	238.85
张月媚	0.0542%	238.85
张瑜欣	0.0542%	238.85
赖文龙	0.0542%	238.85
张运平	0.0542%	238.85
蔡玉莲	0.0542%	238.85
张建华	0.0542%	238.85
张建忠	0.0542%	238.85
李立友	0.0542%	238.85
张锡新	0.0542%	238.85
张福梅	0.0542%	238.85
张锡琴	0.0542%	238.85
张志金	0.0542%	238.85
张志银	0.0542%	238.85
张盘荣	0.0542%	238.85
袁仕英	0.0542%	238.85
张戈文	0.0542%	238.85
张嘉文	0.0542%	238.85
张盘发	0.0542%	238.85
黄春娣	0.0542%	238.85

张志安	0.0542%	238.85
张月如	0.0542%	238.85
梁桂珍	0.0542%	238.85
张建明	0.0542%	238.85
曾洁萍	0.0542%	238.85
张志华	0.0542%	238.85
李桂莲	0.0542%	238.85
张汉彝	0.0542%	238.85
苏爱娣	0.0542%	238.85
张哲妮	0.0542%	238.85
张建新	0.0542%	238.85
蔡汉友	0.0542%	238.85
张永贤	0.0542%	238.85
余习英	0.0542%	238.85
张嘉丽	0.0542%	238.85
张加乐	0.0542%	238.85
张燕群	0.0542%	238.85
张小光	0.0542%	238.85
李洁源	0.0542%	238.85
张育雯	0.0542%	238.85
张小兰	0.0542%	238.85
张松贵	0.0542%	238.85
张伟芳	0.0542%	238.85
张童童	0.0542%	238.85
张金水	0.0542%	238.85
冯桂莲	0.0542%	238.85
张小辉	0.0542%	238.85
张小雄	0.0542%	238.85
张金秀	0.0542%	238.85
张金利	0.0542%	238.85
黄丽明	0.0542%	238.85
张俊文	0.0542%	238.85
张俊伟	0.0542%	238.85
张德容	0.0542%	238.85
刘东升	0.0542%	238.85
杨小娟	0.0542%	238.85
刘嘉萃	0.0542%	238.85
刘容杰	0.0542%	238.85
刘东强	0.0542%	238.85
林秀连	0.0542%	238.85
刘嘉敏	0.0542%	238.85
刘文乐	0.0542%	238.85
刘文思	0.0542%	238.85
张春花	0.0542%	238.85
张汉明	0.0542%	238.85
杨玉云	0.0542%	238.85
张恒俊	0.0542%	238.85
张延	0.0542%	238.85
张亦奎	0.0542%	238.85
罗自莲	0.0542%	238.85
张德健	0.0542%	238.85

龚运娣	0.0542%	238.85
张锦容	0.0542%	238.85
龚金祺	0.0542%	238.85
龚音静	0.0542%	238.85
龚静雯	0.0542%	238.85
张新朋	0.0542%	238.85
张利达	0.0542%	238.85
张丽斯	0.0542%	238.85
梁颖诗	0.0542%	238.85
张继承	0.0542%	238.85
李春梅	0.0542%	238.85
张志浩	0.0542%	238.85
曾玉祥	0.0542%	238.85
汪六妹	0.0542%	238.85
曾泽华	0.0542%	238.85
曾梅英	0.0542%	238.85
张艳华	0.0542%	238.85
曾敏文	0.0542%	238.85
韩友娣	0.0542%	238.85
张玉文	0.0542%	238.85
张伟燕	0.0542%	238.85
张伟茵	0.0542%	238.85
黄瑞铿	0.0542%	238.85
张运友	0.0542%	238.85
张敏连	0.0542%	238.85
张伟芬	0.0542%	238.85
张伟星	0.0542%	238.85
张靖玉	0.0542%	238.85
曾秀梅	0.0542%	238.85
张桂花	0.0542%	238.85
张笑鹏	0.0542%	238.85
张盘生	0.0542%	238.85
张玉英	0.0542%	238.85
张镇发	0.0542%	238.85
张素芳	0.0542%	238.85
张正苟	0.0542%	238.85
韩庆芳	0.0542%	238.85
张伟强	0.0542%	238.85
张春平	0.0542%	238.85
吕丽兰	0.0542%	238.85
张茹玲	0.0542%	238.85
张春来	0.0542%	238.85
肖健平	0.0542%	238.85
张敏龙	0.0542%	238.85
张燕霞	0.0542%	238.85
张春贤	0.0542%	238.85
吴运梅	0.0542%	238.85
张秀茹	0.0542%	238.85
张嘉帮	0.0542%	238.85
张玉舜	0.0542%	238.85
黄秀英	0.0542%	238.85

张伟福	0.0542%	238.85
李裕霞	0.0542%	238.85
张新财	0.0542%	238.85
张桂运	0.0542%	238.85
张絮红	0.0542%	238.85
张远明	0.0542%	238.85
曾信友	0.0542%	238.85
张伟军	0.0542%	238.85
曾运英	0.0542%	238.85
张俊威	0.0542%	238.85
张小清	0.0542%	238.85
张正祥	0.0542%	238.85
姚春桂	0.0542%	238.85
张远丽	0.0542%	238.85
张惠兰	0.0542%	238.85
张惠娜	0.0542%	238.85
张远婷	0.0542%	238.85
张谭裕	0.0542%	238.85
张菜连	0.0542%	238.85
张永强	0.0542%	238.85
张永嫦	0.0542%	238.85
张天宋	0.0542%	238.85
张凤英	0.0542%	238.85
张金莲	0.0542%	238.85
张育庭	0.0542%	238.85
林莉	0.0542%	238.85
张思蕊	0.0542%	238.85
曾兴娣	0.0542%	238.85
张爱军	0.0542%	238.85
张海燕	0.0542%	238.85
张莹珊	0.0542%	238.85
张玉强	0.0542%	238.85
曾秀群	0.0542%	238.85
张伟雄	0.0542%	238.85
张伟钱	0.0542%	238.85
卢雪梨	0.0542%	238.85
张锦云	0.0542%	238.85
蔡小云	0.0542%	238.85
蔡小霞	0.0542%	238.85
蔡继光	0.0542%	238.85
陈家健	0.0542%	238.85
温日良	0.0542%	238.85
黄才娣	0.0542%	238.85
温景辉	0.0542%	238.85
温景仁	0.0542%	238.85
温景成	0.0542%	238.85
张泽群	0.0542%	238.85
温海棠	0.0542%	238.85
张官养	0.0542%	238.85
刘东娣	0.0542%	238.85
张秀贤	0.0542%	238.85

张秀容	0.0542%	238.85
张官带	0.0542%	238.85
张运春	0.0542%	238.85
张正发	0.0542%	238.85
刘娣	0.0542%	238.85
张运洪	0.0542%	238.85
黄婉媚	0.0542%	238.85
张琦琪	0.0542%	238.85
张琳	0.0542%	238.85
张运平	0.0542%	238.85
张东秋	0.0542%	238.85
张紫阳	0.0542%	238.85
陈礼香	0.0542%	238.85
张玉林	0.0542%	238.85
蔡财娣	0.0542%	238.85
张志南	0.0542%	238.85
张卓干	0.0542%	238.85
蔡带娣	0.0542%	238.85
张智雄	0.0542%	238.85
张智灵	0.0542%	238.85
曾洪友	0.0542%	238.85
张仲斌	0.0542%	238.85
蔡秋红	0.0542%	238.85
张丽娟	0.0542%	238.85
张丽君	0.0542%	238.85
张德成	0.0542%	238.85
张云亮	0.0542%	238.85
张向成	0.0542%	238.85
张冠文	0.0542%	238.85
曾正英	0.0542%	238.85
张国清	0.0542%	238.85
赖碧英	0.0542%	238.85
张小冰	0.0542%	238.85
张定邦	0.0542%	238.85
张远辉	0.0542%	238.85
蔡年春	0.0542%	238.85
蔡东娣	0.0542%	238.85
张桂容	0.0542%	238.85
张利好	0.0542%	238.85
张志平	0.0542%	238.85
张福兴	0.0542%	238.85
张月云	0.0542%	238.85
张佳丽	0.0542%	238.85
张佳德	0.0542%	238.85
张振财	0.0542%	238.85
张运娣	0.0542%	238.85
李春霞	0.0542%	238.85
张嘉伟	0.0542%	238.85
吕远苟	0.0542%	238.85
张福娣	0.0542%	238.85
吕亦连	0.0542%	238.85

吕亦新	0.0542%	238.85
张国秀	0.0542%	238.85
吕亦文	0.0542%	238.85
熊英	0.0542%	238.85
吕智威	0.0542%	238.85
张福生	0.0542%	238.85
朱仙娇	0.0542%	238.85
张家英	0.0542%	238.85
张家辉	0.0542%	238.85
张东财	0.0542%	238.85
陈东娣	0.0542%	238.85
张桂强	0.0542%	238.85
郭菊英	0.0542%	238.85
张培汉	0.0542%	238.85
黄春浓	0.0542%	238.85
张品良	0.0542%	238.85
张美霞	0.0542%	238.85
张盘喜	0.0542%	238.85
张玉山	0.0542%	238.85
李春桂	0.0542%	238.85
张燕怡	0.0542%	238.85
张秀梅	0.0542%	238.85
张婷钰	0.0542%	238.85
邹胜辉	0.0542%	238.85
赖来友	0.0542%	238.85
张容茂	0.0542%	238.85
徐四娣	0.0542%	238.85
张志鹏	0.0542%	238.85
张容添	0.0542%	238.85
梁金梅	0.0542%	238.85
张成达	0.0542%	238.85
张容安	0.0542%	238.85
钟秋兰	0.0542%	238.85
张福灵	0.0542%	238.85
张福婵	0.0542%	238.85
吴桂芳	0.0542%	238.85
张素权	0.0542%	238.85
张雪光	0.0542%	238.85
曾玉友	0.0542%	238.85
张锦春	0.0542%	238.85
张颂宽	0.0542%	238.85
张雪辉	0.0542%	238.85
黄泽友	0.0542%	238.85
张家兴	0.0542%	238.85
张家玲	0.0542%	238.85
谢坤娣	0.0542%	238.85
杨宇慧	0.0542%	238.85
张金玉	0.0542%	238.85
叶有妹	0.0542%	238.85
张远桂	0.0542%	238.85
张容山	0.0542%	238.85

冯仕群	0.0542%	238.85
张伟权	0.0542%	238.85
张伟双	0.0542%	238.85
张文慧	0.0542%	238.85
张毅	0.0542%	238.85
张媛	0.0542%	238.85
张培正	0.0542%	238.85
陈小花	0.0542%	238.85
张嘉发	0.0542%	238.85
张嘉达	0.0542%	238.85
张嘉玲	0.0542%	238.85
张培道	0.0542%	238.85
罗金玉	0.0542%	238.85
张嘉杰	0.0542%	238.85
张红俊	0.0542%	238.85
曾苏连	0.0542%	238.85
张柔	0.0542%	238.85
张健	0.0542%	238.85
张国娴	0.0542%	238.85
张镇财	0.0542%	238.85
黄元春	0.0542%	238.85
张欣怡	0.0542%	238.85
张加俊	0.0542%	238.85
张志勇	0.0542%	238.85
殷笑娣	0.0542%	238.85
张锦城	0.0542%	238.85
张锦华	0.0542%	238.85
陈意换	0.0542%	238.85
张锦强	0.0542%	238.85
陈余	0.0542%	238.85
张家乐	0.0542%	238.85
张建荣	0.0542%	238.85
杜红梅	0.0542%	238.85
张家裕	0.0542%	238.85
赖冠红	0.0542%	238.85
张远送	0.0542%	238.85
张志成	0.0542%	238.85
萧桂友	0.0542%	238.85
张小杰	0.0542%	238.85
韩东娣	0.0542%	238.85
张伟琼	0.0542%	238.85
冯晓丹	0.0542%	238.85
冯晓思	0.0542%	238.85
张兰清	0.0542%	238.85
张俊宇	0.0542%	238.85
张国芳	0.0542%	238.85
张雅芝	0.0542%	238.85
刘满九	0.0542%	238.85
赵金芬	0.0542%	238.85
刘胜辉	0.0542%	238.85
张月玲	0.0542%	238.85

刘文浩	0.0542%	238.85
刘文瀚	0.0542%	238.85
张福英	0.0542%	238.85
刘秋妮	0.0542%	238.85
魏英妮	0.0542%	238.85
刘楚翹	0.0542%	238.85
刘光明	0.0542%	238.85
卓燕芬	0.0542%	238.85
刘嘉丽	0.0542%	238.85
刘嘉富	0.0542%	238.85
刘新民	0.0542%	238.85
黄春风	0.0542%	238.85
刘育文	0.0542%	238.85
刘百友	0.0542%	238.85
李琼娣	0.0542%	238.85
刘建华	0.0542%	238.85
刘美华	0.0542%	238.85
钟国芳	0.0542%	238.85
刘家麟	0.0542%	238.85
刘佛生	0.0542%	238.85
蔡召娣	0.0542%	238.85
刘运进	0.0542%	238.85
曾玉琴	0.0542%	238.85
刘倩如	0.0542%	238.85
刘国建	0.0542%	238.85
刘瑞旻	0.0542%	238.85
吕玉红	0.0542%	238.85
温日云	0.0542%	238.85
刘志成	0.0542%	238.85
刘静	0.0542%	238.85
刘达强	0.0542%	238.85
刘威云	0.0542%	238.85
刘丽娟	0.0542%	238.85
刘利帆	0.0542%	238.85
刘日英	0.0542%	238.85
张永春	0.0542%	238.85
杨冬翠	0.0542%	238.85
张小燕	0.0542%	238.85
张永纯	0.0542%	238.85
张永梅	0.0542%	238.85
黄鹤婷	0.0542%	238.85
刘福仁	0.0542%	238.85
吴顺松	0.0542%	238.85
李秀娥	0.0542%	238.85
刘志伟	0.0542%	238.85
刘丽红	0.0542%	238.85
刘美强	0.0542%	238.85
刘家伟	0.0542%	238.85
江春萍	0.0542%	238.85
郑庆和	0.0542%	238.85
陈福英	0.0542%	238.85

郑育军	0.0542%	238.85
罗云	0.0542%	238.85
刘春平	0.0542%	238.85
李玉萍	0.0542%	238.85
刘辉城	0.0542%	238.85
蓝必云	0.0542%	238.85
刘玉明	0.0542%	238.85
张菊梅	0.0542%	238.85
刘小玲	0.0542%	238.85
刘晓辉	0.0542%	238.85
彭秀茂	0.0542%	238.85
钟佰田	0.0542%	238.85
彭运金	0.0542%	238.85
刘建明	0.0542%	238.85
翟锦英	0.0542%	238.85
刘育伦	0.0542%	238.85
刘育龙	0.0542%	238.85
彭赐兴	0.0542%	238.85
彭赐光	0.0542%	238.85
林桂红	0.0542%	238.85
彭苑珊	0.0542%	238.85
彭春明	0.0542%	238.85
刘春提	0.0542%	238.85
李瑞满	0.0542%	238.85
彭嘉杰	0.0542%	238.85
彭晓欣	0.0542%	238.85
刘进友	0.0542%	238.85
黄梅送	0.0542%	238.85
刘贵如	0.0542%	238.85
钟西华	0.0542%	238.85
刘官添	0.0542%	238.85
张秀华	0.0542%	238.85
刘玉芳	0.0542%	238.85
刘玉婷	0.0542%	238.85
刘伟良	0.0542%	238.85
张志敏	0.0542%	238.85
刘家成	0.0542%	238.85
彭应田	0.0542%	238.85
彭国燕	0.0542%	238.85
张春梅	0.0542%	238.85
彭晓明	0.0542%	238.85
彭赐舜	0.0542%	238.85
彭运玉	0.0542%	238.85
彭国忠	0.0542%	238.85
蔡运友	0.0542%	238.85
彭伟忠	0.0542%	238.85
王多进	0.0542%	238.85
彭盘玉	0.0542%	238.85
赖素兴	0.0542%	238.85
刘胜南	0.0542%	238.85
周肖葵	0.0542%	238.85

刘育茹	0.0542%	238.85
张春娇	0.0542%	238.85
刘玉宝	0.0542%	238.85
刘俊荣	0.0542%	238.85
韩媛纯	0.0542%	238.85
刘燕红	0.0542%	238.85
刘燕良	0.0542%	238.85
张倩宁	0.0542%	238.85
李满娣	0.0542%	238.85
刘锦英	0.0542%	238.85
彭应明	0.0542%	238.85
蔡佛娣	0.0542%	238.85
彭小琴	0.0542%	238.85
彭小曲	0.0542%	238.85
谢琼英	0.0542%	238.85
麦秀珍	0.0542%	238.85
刘永康	0.0542%	238.85
黎丽兴	0.0542%	238.85
刘明杰	0.0542%	238.85
刘伟杰	0.0542%	238.85
刘官娇	0.0542%	238.85
赖进娣	0.0542%	238.85
刘卫雄	0.0542%	238.85
陈锦红	0.0542%	238.85
刘基立	0.0542%	238.85
温玉珍	0.0542%	238.85
刘夏英	0.0542%	238.85
刘文涛	0.0542%	238.85
刘玉如	0.0542%	238.85
张胜娣	0.0542%	238.85
刘小芳	0.0542%	238.85
刘燕珊	0.0542%	238.85
刘泽文	0.0542%	238.85
刘伟光	0.0542%	238.85
李秀莲	0.0542%	238.85
刘彩香	0.0542%	238.85
林彩勤	0.0542%	238.85
刘婷婷	0.0542%	238.85
刘永平	0.0542%	238.85
陈新花	0.0542%	238.85
刘子霞	0.0542%	238.85
刘祖欢	0.0542%	238.85
刘祖祥	0.0542%	238.85
刘伟中	0.0542%	238.85
吕梅花	0.0542%	238.85
刘丽霞	0.0542%	238.85
刘嘉豪	0.0542%	238.85
刘国军	0.0542%	238.85
曾伟英	0.0542%	238.85
刘国强	0.0542%	238.85
张带好	0.0542%	238.85

刘子锋	0.0542%	238.85
刘子达	0.0542%	238.85
刘伟芳	0.0542%	238.85
刘家劲	0.0542%	238.85
彭寿庆	0.0542%	238.85
蓝燕春	0.0542%	238.85
彭启力	0.0542%	238.85
彭启文	0.0542%	238.85
杨新琴	0.0542%	238.85
刘伟东	0.0542%	238.85
刘文雅	0.0542%	238.85
李妙娴	0.0542%	238.85
刘伟胜	0.0542%	238.85
陈东平	0.0542%	238.85
刘思敏	0.0542%	238.85
刘瀚文	0.0542%	238.85
彭寿如	0.0542%	238.85
孙送欢	0.0542%	238.85
彭俊	0.0542%	238.85
李茂芬	0.0542%	238.85
刘凯元	0.0542%	238.85
孙才英	0.0542%	238.85
黄运光	0.0542%	238.85
张春秀	0.0542%	238.85
黄玉才	0.0542%	238.85
黄玉凤	0.0542%	238.85
黄丽银	0.0542%	238.85
黄国清	0.0542%	238.85
刘小玲	0.0542%	238.85
刘瑞运	0.0542%	238.85
黄翠媚	0.0542%	238.85
黄典瑜	0.0542%	238.85
黄爱琼	0.0542%	238.85
黄秋淑	0.0542%	238.85
黄春棠	0.0542%	238.85
李好	0.0542%	238.85
黄秋林	0.0542%	238.85
黄贵红	0.0542%	238.85
黄丽纯	0.0542%	238.85
黄金炫	0.0542%	238.85
黄荣康	0.0542%	238.85
刘碧莲	0.0542%	238.85
黄耀辉	0.0542%	238.85
黄丽芬	0.0542%	238.85
黄丽辉	0.0542%	238.85
黄福声	0.0542%	238.85
徐春喜	0.0542%	238.85
黄建雄	0.0542%	238.85
黄丽平	0.0542%	238.85
刘丽芬	0.0542%	238.85
黄嘉桐	0.0542%	238.85

温维	0.0542%	238.85
温玉芳	0.0542%	238.85
黄海涛	0.0542%	238.85
黄春琴	0.0542%	238.85
张旭英	0.0542%	238.85
黄超凡	0.0542%	238.85
黄超然	0.0542%	238.85
黄财登	0.0542%	238.85
张凤英	0.0542%	238.85
黄运红	0.0542%	238.85
黄春瑜	0.0542%	238.85
黄伟青	0.0542%	238.85
吴仲媛	0.0542%	238.85
黄辉荣	0.0542%	238.85
赖招浓	0.0542%	238.85
黄润雄	0.0542%	238.85
黄亮	0.0542%	238.85
黄南喜	0.0542%	238.85
张宋灵	0.0542%	238.85
黄爱明	0.0542%	238.85
吴燕连	0.0542%	238.85
黄家昌	0.0542%	238.85
黄泳洋	0.0542%	238.85
黄家龙	0.0542%	238.85
张桂云	0.0542%	238.85
黄辉银	0.0542%	238.85
刘素香	0.0542%	238.85
黄亦斌	0.0542%	238.85
黄亦均	0.0542%	238.85
蔡丽华	0.0542%	238.85
黄翠金	0.0542%	238.85
李秀英	0.0542%	238.85
黄金瑞	0.0542%	238.85
蔡连友	0.0542%	238.85
陈春来	0.0542%	238.85
黄建兴	0.0542%	238.85
蔡玉娇	0.0542%	238.85
黄进传	0.0542%	238.85
张桂雄	0.0542%	238.85
黄君如	0.0542%	238.85
黄育光	0.0542%	238.85
陈洁	0.0542%	238.85
黄雅芝	0.0542%	238.85
黄文龙	0.0542%	238.85
黄佩珍	0.0542%	238.85
黄伟思	0.0542%	238.85
李彩嫦	0.0542%	238.85
黄智健	0.0542%	238.85
卓玉春	0.0542%	238.85
卢秀东	0.0542%	238.85
黄耿廷	0.0542%	238.85

黄元富	0.0542%	238.85
黄来英	0.0542%	238.85
卢兰娇	0.0542%	238.85
陈丽兰	0.0542%	238.85
黄佩思	0.0542%	238.85
黄佩琳	0.0542%	238.85
黄谭玉	0.0542%	238.85
严秀燕	0.0542%	238.85
黄润根	0.0542%	238.85
黄润嘉	0.0542%	238.85
黄友东	0.0542%	238.85
曾醒群	0.0542%	238.85
黄远忠	0.0542%	238.85
黄福金	0.0542%	238.85
温容友	0.0542%	238.85
李菊香	0.0542%	238.85
张盘英	0.0542%	238.85
张家培	0.0542%	238.85
黄思传	0.0542%	238.85
刘和友	0.0542%	238.85
黄木兴	0.0542%	238.85
黄香连	0.0542%	238.85
黄志彪	0.0542%	238.85
黄智德	0.0542%	238.85
黄锡玉	0.0542%	238.85
叶秋丹	0.0542%	238.85
黄美玲	0.0542%	238.85
黄美君	0.0542%	238.85
黄松辉	0.0542%	238.85
徐桂香	0.0542%	238.85
黄学成	0.0542%	238.85
黄翠思	0.0542%	238.85
温官生	0.0542%	238.85
余锦英	0.0542%	238.85
温益雄	0.0542%	238.85
温益玲	0.0542%	238.85
谭育成	0.0542%	238.85
黄志辉	0.0542%	238.85
郑金宜	0.0542%	238.85
黄国湖	0.0542%	238.85
黄叁福	0.0542%	238.85
吴志明	0.0542%	238.85
赖惠玲	0.0542%	238.85
黄玉仪	0.0542%	238.85
黄裕林	0.0542%	238.85
赖育红	0.0542%	238.85
黄藹珊	0.0542%	238.85
黄文杰	0.0542%	238.85
黄运辉	0.0542%	238.85
韩月莲	0.0542%	238.85
黎玉梅	0.0542%	238.85

黄木荣	0.0542%	238.85
陈勤英	0.0542%	238.85
黄加玲	0.0542%	238.85
黄加强	0.0542%	238.85
黄裕光	0.0542%	238.85
张苑君	0.0542%	238.85
黄锦仪	0.0542%	238.85
黄锦诚	0.0542%	238.85
黄旭存	0.0542%	238.85
李春梅	0.0542%	238.85
黄建文	0.0542%	238.85
黄俊	0.0542%	238.85
黄育雄	0.0542%	238.85
张裕青	0.0542%	238.85
黄翠玲	0.0542%	238.85
黄俊杰	0.0542%	238.85
黄育青	0.0542%	238.85
罗伟容	0.0542%	238.85
黄瑜欣	0.0542%	238.85
黄梓达	0.0542%	238.85
孙秀添	0.0542%	238.85
黄辉伦	0.0542%	238.85
孙福妹	0.0542%	238.85
黄威灵	0.0542%	238.85
黄威雄	0.0542%	238.85
黄旭光	0.0542%	238.85
李雄冰	0.0542%	238.85
黄帆	0.0542%	238.85
黄智勇	0.0542%	238.85
黄堂兴	0.0542%	238.85
黄禧琳	0.0542%	238.85
黄小立	0.0542%	238.85
江小丽	0.0542%	238.85
黄嘉亮	0.0542%	238.85
黄思平	0.0542%	238.85
张国容	0.0542%	238.85
黄丽雯	0.0542%	238.85
黄宝威	0.0542%	238.85
黄思荣	0.0542%	238.85
何友红	0.0542%	238.85
黄润华	0.0542%	238.85
黄嘉丽	0.0542%	238.85
杨云香	0.0542%	238.85
黄榆珊	0.0542%	238.85
黄亮山	0.0542%	238.85
卢淑芳	0.0542%	238.85
黄宇豪	0.0542%	238.85
黄雪峰	0.0542%	238.85
谭伟贞	0.0542%	238.85
黄永业	0.0542%	238.85
黄建新	0.0542%	238.85

市清溪镇浮岗股份经济联合社

黄伟芬	0.0542%	238.85
黄思婷	0.0542%	238.85
黄建军	0.0542%	238.85
徐琼青	0.0542%	238.85
黄健林	0.0542%	238.85
黄坚强	0.0542%	238.85
韩彩云	0.0542%	238.85
黄倩怡	0.0542%	238.85
黄健强	0.0542%	238.85
曾笑娴	0.0542%	238.85
黄国豪	0.0542%	238.85
黄伟中	0.0542%	238.85
黄银珍	0.0542%	238.85
黄嘉琪	0.0542%	238.85
黄家耀	0.0542%	238.85
黄伟成	0.0542%	238.85
杨国香	0.0542%	238.85
黄乐盈	0.0542%	238.85
黄伟军	0.0542%	238.85
朱裕娥	0.0542%	238.85
黄舒善	0.0542%	238.85
黄学华	0.0542%	238.85
许运霞	0.0542%	238.85
黄利锋	0.0542%	238.85
黄利达	0.0542%	238.85
黄学贤	0.0542%	238.85
张进娣	0.0542%	238.85
黄小煌	0.0542%	238.85
黄小灵	0.0542%	238.85
张小燕	0.0542%	238.85
黄敏茹	0.0542%	238.85
黄马运	0.0542%	238.85
杨凤明	0.0542%	238.85
黄振威	0.0542%	238.85
黄正财	0.0542%	238.85
曾金娣	0.0542%	238.85
黄伟干	0.0542%	238.85
黄容金	0.0542%	238.85
曾桂娇	0.0542%	238.85
黄正球	0.0542%	238.85
刘和玉	0.0542%	238.85
黄建花	0.0542%	238.85
黄建东	0.0542%	238.85
黄国荣	0.0542%	238.85
蔡天娇	0.0542%	238.85
黄建华	0.0542%	238.85
黄巧如	0.0542%	238.85
黄吉龙	0.0542%	238.85
黄敏城	0.0542%	238.85
黄小友	0.0542%	238.85
黄汉良	0.0542%	238.85

黄仲玮	0.0542%	238.85
黄庆南	0.0542%	238.85
蔡碧莲	0.0542%	238.85
黄官华	0.0542%	238.85
李玉英	0.0542%	238.85
黄运周	0.0542%	238.85
黄仕如	0.0542%	238.85
黄运平	0.0542%	238.85
张畅迪	0.0542%	238.85
张丽娟	0.0542%	238.85
黄伟松	0.0542%	238.85
曾玉群	0.0542%	238.85
黄定玉	0.0542%	238.85
黄定杰	0.0542%	238.85
谢玉云	0.0542%	238.85
张留娣	0.0542%	238.85
黄永康	0.0542%	238.85
温送团	0.0542%	238.85
黄丽乐	0.0542%	238.85
黄健提	0.0542%	238.85
黄春牛	0.0542%	238.85
张运超	0.0542%	238.85
余云妹	0.0542%	238.85
张文波	0.0542%	238.85
张妹	0.0542%	238.85
黄玉琼	0.0542%	238.85
欧寅翘	0.0542%	238.85
徐丽容	0.0542%	238.85
欧嘉欢	0.0542%	238.85
蔡香莲	0.0542%	238.85
黄伟强	0.0542%	238.85
蔡桂云	0.0542%	238.85
黄丽雅	0.0542%	238.85
黄利成	0.0542%	238.85
黄汉光	0.0542%	238.85
郑秀茹	0.0542%	238.85
黄春生	0.0542%	238.85
黄美妮	0.0542%	238.85
黄仲恩	0.0542%	238.85
黄锦求	0.0542%	238.85
黄小容	0.0542%	238.85
黄建荣	0.0542%	238.85
张玉媚	0.0542%	238.85
黄国和	0.0542%	238.85
温观莲	0.0542%	238.85
黄泽如	0.0542%	238.85
黄泽林	0.0542%	238.85
黄莉婷	0.0542%	238.85
黄苏群	0.0542%	238.85
刘碧云	0.0542%	238.85
黄海航	0.0542%	238.85

黄翠瑜	0.0542%	238.85
黄伟康	0.0542%	238.85
黄东莲	0.0542%	238.85
蔡英娣	0.0542%	238.85
黄志良	0.0542%	238.85
黄志杭	0.0542%	238.85
温运胜	0.0542%	238.85
黄马连	0.0542%	238.85
温送爱	0.0542%	238.85
张蓉	0.0542%	238.85
温嘉乐	0.0542%	238.85
黄玉清	0.0542%	238.85
郑素兴	0.0542%	238.85
黄小燕	0.0542%	238.85
黄小容	0.0542%	238.85
黄小周	0.0542%	238.85
陈丽娟	0.0542%	238.85
黄俊龙	0.0542%	238.85
郑来聪	0.0542%	238.85
郑文英	0.0542%	238.85
赖惠光	0.0542%	238.85
赖月云	0.0542%	238.85
赖鸿舟	0.0542%	238.85
黄秋如	0.0542%	238.85
黄立斌	0.0542%	238.85
欧穗翘	0.0542%	238.85
张伟霞	0.0542%	238.85
欧嘉贤	0.0542%	238.85
欧嘉慧	0.0542%	238.85
黄庚运	0.0542%	238.85
张玉媚	0.0542%	238.85
黄巧玲	0.0542%	238.85
黄嘉杰	0.0542%	238.85
黄伟荣	0.0542%	238.85
何瑞珍	0.0542%	238.85
黄彩美	0.0542%	238.85
黄建业	0.0542%	238.85
黄伟平	0.0542%	238.85
钟伦欢	0.0542%	238.85
黄巧欣	0.0542%	238.85
黄巧意	0.0542%	238.85
黄结晶	0.0542%	238.85
黄怡琪	0.0542%	238.85
黄结勇	0.0542%	238.85
黄伟明	0.0542%	238.85
陈良芬	0.0542%	238.85
黄宝帆	0.0542%	238.85
黄翠婷	0.0542%	238.85
黄元双	0.0542%	238.85
林彩红	0.0542%	238.85
黄敏茹	0.0542%	238.85

黄海麟	0.0542%	238.85
余国梅	0.0542%	238.85
欧甲翘	0.0542%	238.85
李小英	0.0542%	238.85
欧嘉欣	0.0542%	238.85
黄玉兴	0.0542%	238.85
黄振雄	0.0542%	238.85
李映兰	0.0542%	238.85
黄紫晴	0.0542%	238.85
温送想	0.0542%	238.85
蔡玉喜	0.0542%	238.85
温日赢	0.0542%	238.85
温志雄	0.0542%	238.85
张玉恩	0.0542%	238.85
黄建忠	0.0542%	238.85
邓玉梅	0.0542%	238.85
黄珍妮	0.0542%	238.85
黄力知	0.0542%	238.85
李秀平	0.0542%	238.85
黄育林	0.0542%	238.85
黄育文	0.0542%	238.85
张容生	0.0542%	238.85
曾佛友	0.0542%	238.85
张国威	0.0542%	238.85
王海燕	0.0542%	238.85
张锐	0.0542%	238.85
张国强	0.0542%	238.85
张菊嫦	0.0542%	238.85
张文珍	0.0542%	238.85
张文彬	0.0542%	238.85
张志军	0.0542%	238.85
曾桂聪	0.0542%	238.85
张国文	0.0542%	238.85
张靖南	0.0542%	238.85
温玉清	0.0542%	238.85
张剑锋	0.0542%	238.85
张雅琴	0.0542%	238.85
张立贤	0.0542%	238.85
杨月友	0.0542%	238.85
张春燕	0.0542%	238.85
张春兰	0.0542%	238.85
张春媚	0.0542%	238.85
张春瑜	0.0542%	238.85
曾辉明	0.0542%	238.85
严穗平	0.0542%	238.85
曾玉龙	0.0542%	238.85
曾玉梅	0.0542%	238.85
曾辉洪	0.0542%	238.85
张新莲	0.0542%	238.85
曾米妮	0.0542%	238.85
曾建华	0.0542%	238.85

张观仁	0.0542%	238.85
张国琼	0.0542%	238.85
刘运娣	0.0542%	238.85
张振文	0.0542%	238.85
张敏如	0.0542%	238.85
殷丽清	0.0542%	238.85
赖满	0.0542%	238.85
曾辉煌	0.0542%	238.85
黄玉运	0.0542%	238.85
张春芳	0.0542%	238.85
曾富豪	0.0542%	238.85
曾富强	0.0542%	238.85
张新强	0.0542%	238.85
杨醒琼	0.0542%	238.85
张国基	0.0542%	238.85
殷静培	0.0542%	238.85
张锐秀	0.0542%	238.85
张懿庄	0.0542%	238.85
张旭光	0.0542%	238.85
张维仁	0.0542%	238.85
黄秀兰	0.0542%	238.85
张远明	0.0542%	238.85
李杏花	0.0542%	238.85
张俏容	0.0542%	238.85
张仕渠	0.0542%	238.85
张慧英	0.0542%	238.85
张春桂	0.0542%	238.85
蔡运莲	0.0542%	238.85
张远忠	0.0542%	238.85
陆平	0.0542%	238.85
张原	0.0542%	238.85
张国民	0.0542%	238.85
张明颖	0.0542%	238.85
张子文	0.0542%	238.85
张辉平	0.0542%	238.85
张月媚	0.0542%	238.85
张燕祺	0.0542%	238.85
张贝棋	0.0542%	238.85
曾来英	0.0542%	238.85
张活裕	0.0542%	238.85
叶秀花	0.0542%	238.85
张小龙	0.0542%	238.85
张小贝	0.0542%	238.85
张锐军	0.0542%	238.85
余醒琼	0.0542%	238.85
张俊杰	0.0542%	238.85
张俊英	0.0542%	238.85
张思远	0.0542%	238.85
张恩松	0.0542%	238.85
蔡运娇	0.0542%	238.85
张锐斌	0.0542%	238.85

钟振荃	0.0542%	238.85
张丽聪	0.0542%	238.85
张文琛	0.0542%	238.85
张新奎	0.0542%	238.85
严映红	0.0542%	238.85
张国良	0.0542%	238.85
张健娴	0.0542%	238.85
张子荣	0.0542%	238.85
张碧青	0.0542%	238.85
张素娥	0.0542%	238.85
张志豪	0.0542%	238.85
张嘉豪	0.0542%	238.85
曾少芬	0.0542%	238.85
张敬锋	0.0542%	238.85
殷映兰	0.0542%	238.85
张悠悠	0.0542%	238.85
张颂平	0.0542%	238.85
江运清	0.0542%	238.85
张伟明	0.0542%	238.85
张建辉	0.0542%	238.85
林新娇	0.0542%	238.85
张学勤	0.0542%	238.85
余小兰	0.0542%	238.85
张文兴	0.0542%	238.85
张英茹	0.0542%	238.85
曾春娇	0.0542%	238.85
温小泉	0.0542%	238.85
卓玉华	0.0542%	238.85
温习	0.0542%	238.85
温倩	0.0542%	238.85
张映洲	0.0542%	238.85
刘凤雪	0.0542%	238.85
曾辉祥	0.0542%	238.85
邹伟云	0.0542%	238.85
曾少华	0.0542%	238.85
曾道华	0.0542%	238.85
杨婉霞	0.0542%	238.85
温丽	0.0542%	238.85
温凯	0.0542%	238.85
温小帆	0.0542%	238.85
张淑清	0.0542%	238.85
张文科	0.0542%	238.85
张文业	0.0542%	238.85
张向阳	0.0542%	238.85
张丽银	0.0542%	238.85
张豪杰	0.0542%	238.85
张伟杰	0.0542%	238.85
张远林	0.0542%	238.85
钟敏	0.0542%	238.85
张庭立	0.0542%	238.85
张秋妍	0.0542%	238.85

马秀容	0.0542%	238.85
黄素娥	0.0542%	238.85
张庭武	0.0542%	238.85
张庭洲	0.0542%	238.85
张庆华	0.0542%	238.85
曾皓瑜	0.0542%	238.85
张睿	0.0542%	238.85
张秀霞	0.0542%	238.85
张月嫦	0.0542%	238.85
黄爱琼	0.0542%	238.85
张丽珠	0.0542%	238.85
谢连	0.0542%	238.85
赖月添	0.0542%	238.85
殷彩红	0.0542%	238.85
赖家明	0.0542%	238.85
赖嘉文	0.0542%	238.85
温官荣	0.0542%	238.85
黄添友	0.0542%	238.85
温开云	0.0542%	238.85
曾巧芬	0.0542%	238.85
温振强	0.0542%	238.85
温增茹	0.0542%	238.85
温彩萍	0.0542%	238.85
杨思雅	0.0542%	238.85
黄进春	0.0542%	238.85
黄运强	0.0542%	238.85
张秋英	0.0542%	238.85
黄雅雯	0.0542%	238.85
黄丽珊	0.0542%	238.85
张碧云	0.0542%	238.85
张亚留	0.0542%	238.85
温汉明	0.0542%	238.85
植梅萍	0.0542%	238.85
温志强	0.0542%	238.85
温美婷	0.0542%	238.85
黄平娣	0.0542%	238.85
温立彪	0.0542%	238.85
张敬云	0.0542%	238.85
温思瑜	0.0542%	238.85
曾醒琼	0.0542%	238.85
温丽君	0.0542%	238.85
温锦达	0.0542%	238.85
温育荣	0.0542%	238.85
温茂安	0.0542%	238.85
温雅荣	0.0542%	238.85
温运财	0.0542%	238.85
朱财娇	0.0542%	238.85
赖贤英	0.0542%	238.85
温志纯	0.0542%	238.85
吴少清	0.0542%	238.85
温丽娟	0.0542%	238.85

温丽华	0.0542%	238.85
赖岳明	0.0542%	238.85
黄少英	0.0542%	238.85
赖广明	0.0542%	238.85
张齐娣	0.0542%	238.85
赖建欢	0.0542%	238.85
赖建兴	0.0542%	238.85
赖建想	0.0542%	238.85
赖运胜	0.0542%	238.85
陈巧娣	0.0542%	238.85
赖伟祖	0.0542%	238.85
殷建英	0.0542%	238.85
尹才喜	0.0542%	238.85
赖运传	0.0542%	238.85
马继友	0.0542%	238.85
赖晓文	0.0542%	238.85
赖运洋	0.0542%	238.85
李淑梅	0.0542%	238.85
赖嘉辉	0.0542%	238.85
赖嘉丽	0.0542%	238.85
赖亮开	0.0542%	238.85
尹顺妹	0.0542%	238.85
黄月瑶	0.0542%	238.85
赖锦荣	0.0542%	238.85
黄嘉莉	0.0542%	238.85
温日新	0.0542%	238.85
黄丽霞	0.0542%	238.85
温耀宗	0.0542%	238.85
温彩媚	0.0542%	238.85
温东生	0.0542%	238.85
刘英娣	0.0542%	238.85
温锦欢	0.0542%	238.85
温学良	0.0542%	238.85
温锦玉	0.0542%	238.85
温谭木	0.0542%	238.85
黄观娣	0.0542%	238.85
温醒雄	0.0542%	238.85
曾芳	0.0542%	238.85
温志文	0.0542%	238.85
温美红	0.0542%	238.85
黄琼珠	0.0542%	238.85
温建华	0.0542%	238.85
温建强	0.0542%	238.85
张玉云	0.0542%	238.85
张少纯	0.0542%	238.85
蔡冬梅	0.0542%	238.85
张穗忻	0.0542%	238.85
张愉途	0.0542%	238.85
张惠媚	0.0542%	238.85
赖瑞英	0.0542%	238.85
张杏莉	0.0542%	238.85

张杏苏	0.0542%	238.85
张杏蕊	0.0542%	238.85
李婷婷	0.0542%	238.85
赖嘉怡	0.0542%	238.85
温汉春	0.0542%	238.85
曾春云	0.0542%	238.85
温伟华	0.0542%	238.85
温伟雄	0.0542%	238.85
温伟裕	0.0542%	238.85
张运英	0.0542%	238.85
张伟灵	0.0542%	238.85
李景红	0.0542%	238.85
张晓莉	0.0542%	238.85
赖能才	0.0542%	238.85
王运清	0.0542%	238.85
赖爱萍	0.0542%	238.85
赖宝强	0.0542%	238.85
曾立娣	0.0542%	238.85
温盘生	0.0542%	238.85
彭春梅	0.0542%	238.85
温展鹏	0.0542%	238.85
温展程	0.0542%	238.85
吴贤芬	0.0542%	238.85
温仲熙	0.0542%	238.85
温小纯	0.0542%	238.85
张丽萍	0.0542%	238.85
温嘉姗	0.0542%	238.85
温嘉耀	0.0542%	238.85
温汉强	0.0542%	238.85
黄春燕	0.0542%	238.85
苏瑞燕	0.0542%	238.85
黄颖琦	0.0542%	238.85
黄子峻	0.0542%	238.85
黄永光	0.0542%	238.85
张海萍	0.0542%	238.85
黄虹	0.0542%	238.85
黄玲	0.0542%	238.85
温立新	0.0542%	238.85
曾敏云	0.0542%	238.85
温俊华	0.0542%	238.85
温倚琪	0.0542%	238.85
温笑娴	0.0542%	238.85
温思敏	0.0542%	238.85
赖美福	0.0542%	238.85
尹莲开	0.0542%	238.85
赖干强	0.0542%	238.85
赖干芳	0.0542%	238.85
赖家宝	0.0542%	238.85
殷素梅	0.0542%	238.85
赖晓琳	0.0542%	238.85
赖永梅	0.0542%	238.85

黄庆辉	0.0542%	238.85
黄庆怡	0.0542%	238.85
谢远群	0.0542%	238.85
赖嘉豪	0.0542%	238.85
赖伟新	0.0542%	238.85
蔡国琼	0.0542%	238.85
赖文熙	0.0542%	238.85
温勇强	0.0542%	238.85
张爱明	0.0542%	238.85
温俊霖	0.0542%	238.85
张碧琼	0.0542%	238.85
温勇明	0.0542%	238.85
黄玉凤	0.0542%	238.85
温婧	0.0542%	238.85
温蕊	0.0542%	238.85
张仕传	0.0542%	238.85
罗碧云	0.0542%	238.85
张国维	0.0542%	238.85
张国辉	0.0542%	238.85
黎秀英	0.0542%	238.85
张惠娴	0.0542%	238.85
张惠龙	0.0542%	238.85
张景锋	0.0542%	238.85
张运贤	0.0542%	238.85
胡平英	0.0542%	238.85
张巧希	0.0542%	238.85
张业奇	0.0542%	238.85
麦秀英	0.0542%	238.85
刘秀琼	0.0542%	238.85
张桂友	0.0542%	238.85
黄淑清	0.0542%	238.85
张思	0.0542%	238.85
徐新莲	0.0542%	238.85
张伟雄	0.0542%	238.85
吴金连	0.0542%	238.85
张崇德	0.0542%	238.85
张翠婷	0.0542%	238.85
张国尧	0.0542%	238.85
肖玉妮	0.0542%	238.85
张庆文	0.0542%	238.85
张碧霞	0.0542%	238.85
张懿文	0.0542%	238.85
余玉云	0.0542%	238.85
张世玉	0.0542%	238.85
徐伟美	0.0542%	238.85
张道文	0.0542%	238.85
戴伟莲	0.0542%	238.85
张雪媚	0.0542%	238.85
张达伦	0.0542%	238.85
张敏灵	0.0542%	238.85
张佩仙	0.0542%	238.85

吴连妹	0.0542%	238.85
张俊浩	0.0542%	238.85
张锦仁	0.0542%	238.85
陈爱琼	0.0542%	238.85
张镇	0.0542%	238.85
张威	0.0542%	238.85
张美浓	0.0542%	238.85
张创凡	0.0542%	238.85
张添喜	0.0542%	238.85
张景浩	0.0542%	238.85
张艺伟	0.0542%	238.85
黄东娇	0.0542%	238.85
张秋香	0.0542%	238.85
黄继新	0.0542%	238.85
黄锦花	0.0542%	238.85
黄秋妮	0.0542%	238.85
黄伟祥	0.0542%	238.85
李小玲	0.0542%	238.85
黄嘉文	0.0542%	238.85
黄敏怡	0.0542%	238.85
张玉舜	0.0542%	238.85
陈细妹	0.0542%	238.85
张志成	0.0542%	238.85
张丽珍	0.0542%	238.85
张庆舜	0.0542%	238.85
张庆伟	0.0542%	238.85
黄惠敏	0.0542%	238.85
张宇贤	0.0542%	238.85
张玉春	0.0542%	238.85
刘进娣	0.0542%	238.85
张桂清	0.0542%	238.85
张国彬	0.0542%	238.85
刘萍丽	0.0542%	238.85
张玉康	0.0542%	238.85
张水东	0.0542%	238.85
杨小梅	0.0542%	238.85
张伟怡	0.0542%	238.85
张伟豪	0.0542%	238.85
张水文	0.0542%	238.85
张运满	0.0542%	238.85
张佩兰	0.0542%	238.85
张佩忠	0.0542%	238.85
陈雪芳	0.0542%	238.85
张雅静	0.0542%	238.85
张嘉宏	0.0542%	238.85
黄文辉	0.0542%	238.85
陆小罗	0.0542%	238.85
黄懿婷	0.0542%	238.85
张桂传	0.0542%	238.85
徐蕙如	0.0542%	238.85
张伟平	0.0542%	238.85

李新玉	0.0542%	238.85
张嘉欣	0.0542%	238.85
张伟华	0.0542%	238.85
姚丽莉	0.0542%	238.85
张晋豪	0.0542%	238.85
张碧胜	0.0542%	238.85
张洁珍	0.0542%	238.85
张育文	0.0542%	238.85
张燕文	0.0542%	238.85
张干明	0.0542%	238.85
邓运年	0.0542%	238.85
张伟聪	0.0542%	238.85
张元兴	0.0542%	238.85
刘春娣	0.0542%	238.85
张苑芬	0.0542%	238.85
张锦苑	0.0542%	238.85
张苏汉	0.0542%	238.85
张传业	0.0542%	238.85
曾玉云	0.0542%	238.85
张文明	0.0542%	238.85
张文珍	0.0542%	238.85
张金凤	0.0542%	238.85
张英梅	0.0542%	238.85
张琇婷	0.0542%	238.85
张新华	0.0542%	238.85
罗元友	0.0542%	238.85
张旭军	0.0542%	238.85
刘新莲	0.0542%	238.85
张竣程	0.0542%	238.85
柳运翻	0.0542%	238.85
柳玉汉	0.0542%	238.85
赖爱萍	0.0542%	238.85
柳淑如	0.0542%	238.85
柳冠辉	0.0542%	238.85
张官友	0.0542%	238.85
张秀英	0.0542%	238.85
张子雄	0.0542%	238.85
张子霞	0.0542%	238.85
陈志辉	0.0542%	238.85
张洪发	0.0542%	238.85
吴丽振	0.0542%	238.85
张凯婷	0.0542%	238.85
张国贵	0.0542%	238.85
徐年秀	0.0542%	238.85
张美翠	0.0542%	238.85
张万行	0.0542%	238.85
柳容	0.0542%	238.85
柳易栽	0.0542%	238.85
翟银香	0.0542%	238.85
柳慧滢	0.0542%	238.85
柳子龙	0.0542%	238.85

张金生	0.0542%	238.85
曾群英	0.0542%	238.85
张桂林	0.0542%	238.85
张马传	0.0542%	238.85
江来娣	0.0542%	238.85
张容养	0.0542%	238.85
张梅珍	0.0542%	238.85
张文辉	0.0542%	238.85
李翠君	0.0542%	238.85
张万如	0.0542%	238.85
张松友	0.0542%	238.85
张运英	0.0542%	238.85
张锦威	0.0542%	238.85
张锦浓	0.0542%	238.85
赖留	0.0542%	238.85
林云娣	0.0542%	238.85
张新运	0.0542%	238.85
张春灵	0.0542%	238.85
张东财	0.0542%	238.85
张月云	0.0542%	238.85
张运兴	0.0542%	238.85
张伟光	0.0542%	238.85
张传兴	0.0542%	238.85
张燕娜	0.0542%	238.85
张贵荣	0.0542%	238.85
张振明	0.0542%	238.85
陈维娣	0.0542%	238.85
张东胜	0.0542%	238.85
吴影霞	0.0542%	238.85
张春喜	0.0542%	238.85
张丽珊	0.0542%	238.85
邓菊枚	0.0542%	238.85
张福祥	0.0542%	238.85
张填娣	0.0542%	238.85
张月团	0.0542%	238.85
张建仁	0.0542%	238.85
李秀嫦	0.0542%	238.85
张赐昌	0.0542%	238.85
董运兰	0.0542%	238.85
张运来	0.0542%	238.85
李友香	0.0542%	238.85
张胜洪	0.0542%	238.85
蔡金莲	0.0542%	238.85
张玉庭	0.0542%	238.85
张玉茹	0.0542%	238.85
张容秀	0.0542%	238.85
黄银娣	0.0542%	238.85
李松桂	0.0542%	238.85
张元清	0.0542%	238.85
张美燕	0.0542%	238.85
张美添	0.0542%	238.85

张碧新	0.0542%	238.85
曾秀金	0.0542%	238.85
张丽娜	0.0542%	238.85
张雅茹	0.0542%	238.85
张丁来	0.0542%	238.85
王凤	0.0542%	238.85
张桂生	0.0542%	238.85
张富友	0.0542%	238.85
张建平	0.0542%	238.85
张建云	0.0542%	238.85
张建英	0.0542%	238.85
张建华	0.0542%	238.85
赖红苑	0.0542%	238.85
张家怡	0.0542%	238.85
柳玉生	0.0542%	238.85
蔡冬娣	0.0542%	238.85
柳郁青	0.0542%	238.85
柳郁珍	0.0542%	238.85
柳郁森	0.0542%	238.85
张素光	0.0542%	238.85
杨琼娣	0.0542%	238.85
张福生	0.0542%	238.85
邓秀平	0.0542%	238.85
张汉英	0.0542%	238.85
张汉祥	0.0542%	238.85
张容兴	0.0542%	238.85
张素英	0.0542%	238.85
张送娣	0.0542%	238.85
朱继宗	0.0542%	238.85
张玉良	0.0542%	238.85
张玉媚	0.0542%	238.85
肖雪群	0.0542%	238.85
张丁财	0.0542%	238.85
张建欢	0.0542%	238.85
张达奇	0.0542%	238.85
蔡玉英	0.0542%	238.85
张健华	0.0542%	238.85
黄春霞	0.0542%	238.85
张景鑫	0.0542%	238.85
张运洪	0.0542%	238.85
曾水梅	0.0542%	238.85
张达荣	0.0542%	238.85
张达娜	0.0542%	238.85
刘秀兰	0.0542%	238.85
张碧波	0.0542%	238.85
韩锦燕	0.0542%	238.85
张笑梅	0.0542%	238.85
张东娣	0.0542%	238.85
刘远涛	0.0542%	238.85
刘家俊	0.0542%	238.85
杨添娣	0.0542%	238.85

张干红	0.0542%	238.85
张运友	0.0542%	238.85
张容秀	0.0542%	238.85
余小燕	0.0542%	238.85
张勇威	0.0542%	238.85
张勇辉	0.0542%	238.85
杨带娣	0.0542%	238.85
张福才	0.0542%	238.85
张满秀	0.0542%	238.85
张雪芳	0.0542%	238.85
张雪青	0.0542%	238.85
赖带	0.0542%	238.85
张伟强	0.0542%	238.85
蓝素娥	0.0542%	238.85
张富豪	0.0542%	238.85
张燕屏	0.0542%	238.85
张华远	0.0542%	238.85
曾仕芳	0.0542%	238.85
张丽映	0.0542%	238.85
张子阳	0.0542%	238.85
张运胜	0.0542%	238.85
黄彩琼	0.0542%	238.85
张子城	0.0542%	238.85
李美	0.0542%	238.85
杨英娣	0.0542%	238.85
张碧强	0.0542%	238.85
温慧玲	0.0542%	238.85
张乐欣	0.0542%	238.85
李发娣	0.0542%	238.85
张运生	0.0542%	238.85
李玉媚	0.0542%	238.85
张嘉丽	0.0542%	238.85
张嘉琪	0.0542%	238.85
张玉灵	0.0542%	238.85
房忠红	0.0542%	238.85
张健锋	0.0542%	238.85
张雅斯	0.0542%	238.85
张素朋	0.0542%	238.85
赖元英	0.0542%	238.85
张秀玲	0.0542%	238.85
张倩茹	0.0542%	238.85
张运华	0.0542%	238.85
刘巧玲	0.0542%	238.85
张明杰	0.0542%	238.85
张玉球	0.0542%	238.85
曾伟红	0.0542%	238.85
张颖茹	0.0542%	238.85
张春发	0.0542%	238.85
卓丽红	0.0542%	238.85
张文瑶	0.0542%	238.85
张春明	0.0542%	238.85

林桂英	0.0542%	238.85
张月媚	0.0542%	238.85
柳国凡	0.0542%	238.85
黎爱莲	0.0542%	238.85
张汉焱	0.0542%	238.85
林丽霞	0.0542%	238.85
张高敏	0.0542%	238.85
张建伟	0.0542%	238.85
刘向妮	0.0542%	238.85
张世强	0.0542%	238.85
李碧芬	0.0542%	238.85
张洁欣	0.0542%	238.85
张文达	0.0542%	238.85
杨颂玲	0.0542%	238.85
张柏亮	0.0542%	238.85
张玉华	0.0542%	238.85
张映红	0.0542%	238.85
张龙基	0.0542%	238.85
张汉文	0.0542%	238.85
张运华	0.0542%	238.85
张日明	0.0542%	238.85
张秀媚	0.0542%	238.85
袁美婵	0.0542%	238.85
黄东清	0.0542%	238.85
刘福友	0.0542%	238.85
黄振文	0.0542%	238.85
黄丽珊	0.0542%	238.85
练徐带	0.0542%	238.85
黄莞强	0.0542%	238.85
殷焕璋	0.0542%	238.85
黄莞清	0.0542%	238.85
徐玉容	0.0542%	238.85
黄家慧	0.0542%	238.85
黄健	0.0542%	238.85
黄莞明	0.0542%	238.85
梁凤彩	0.0542%	238.85
黄芷晴	0.0542%	238.85
曾东发	0.0542%	238.85
张英	0.0542%	238.85
李彩红	0.0542%	238.85
曾德	0.0542%	238.85
曾舒晴	0.0542%	238.85
曾舒朗	0.0542%	238.85
张茂林	0.0542%	238.85
谢松友	0.0542%	238.85
张笑丽	0.0542%	238.85
张运良	0.0542%	238.85
黄活荣	0.0542%	238.85
张福胜	0.0542%	238.85
黄丽婷	0.0542%	238.85
黄忠铭	0.0542%	238.85

张进喜	0.0542%	238.85
廖秀香	0.0542%	238.85
张玉琪	0.0542%	238.85
曾运媚	0.0542%	238.85
张达文	0.0542%	238.85
张文莉	0.0542%	238.85
张玉荣	0.0542%	238.85
蔡日升	0.0542%	238.85
张运彝	0.0542%	238.85
张剑婷	0.0542%	238.85
张玉光	0.0542%	238.85
曾秀球	0.0542%	238.85
张俊豪	0.0542%	238.85
张俊娟	0.0542%	238.85
邓三妹	0.0542%	238.85
曾焕棠	0.0542%	238.85
甘英连	0.0542%	238.85
曾东奎	0.0542%	238.85
曾东妮	0.0542%	238.85
张月光	0.0542%	238.85
余美莲	0.0542%	238.85
张敏琴	0.0542%	238.85
张敏妮	0.0542%	238.85
张振华	0.0542%	238.85
李添友	0.0542%	238.85
王添莲	0.0542%	238.85
张运平	0.0542%	238.85
温小梅	0.0542%	238.85
张达荣	0.0542%	238.85
张志华	0.0542%	238.85
张达灵	0.0542%	238.85
夏艳君	0.0542%	238.85
张嘉乐	0.0542%	238.85
林仕兴	0.0542%	238.85
何月英	0.0542%	238.85
曾远琴	0.0542%	238.85
林嘉勇	0.0542%	238.85
林嘉丽	0.0542%	238.85
黄基伦	0.0542%	238.85
张秀元	0.0542%	238.85
黄金纯	0.0542%	238.85
黄金城	0.0542%	238.85
黄盘才	0.0542%	238.85
刘东友	0.0542%	238.85
曾国源	0.0542%	238.85
曾子龙	0.0542%	238.85
曾燕兰	0.0542%	238.85
曾日奎	0.0542%	238.85
徐明英	0.0542%	238.85
曾嘉浚	0.0542%	238.85
曾安琪	0.0542%	238.85

张才娣	0.0542%	238.85
曾天和	0.0542%	238.85
张春友	0.0542%	238.85
曾贺扬	0.0542%	238.85
曾焕星	0.0542%	238.85
温丽芳	0.0542%	238.85
曾金云	0.0542%	238.85
曾金容	0.0542%	238.85
曾广奎	0.0542%	238.85
黄勤福	0.0542%	238.85
傅碧琼	0.0542%	238.85
黄巧波	0.0542%	238.85
黄伟如	0.0542%	238.85
黄育宾	0.0542%	238.85
蓝榴娣	0.0542%	238.85
林福才	0.0542%	238.85
王秀容	0.0542%	238.85
林舒宜	0.0542%	238.85
林兆基	0.0542%	238.85
韩金娣	0.0542%	238.85
林福军	0.0542%	238.85
林仕华	0.0542%	238.85
余伟忠	0.0542%	238.85
朱兰	0.0542%	238.85
张运萍	0.0542%	238.85
余耀波	0.0542%	238.85
余耀通	0.0542%	238.85
余旭明	0.0542%	238.85
余冠强	0.0542%	238.85
张献琼	0.0542%	238.85
余耀安	0.0542%	238.85
余耀康	0.0542%	238.85
张锦祥	0.0542%	238.85
张秀英	0.0542%	238.85
张玉华	0.0542%	238.85
张文珍	0.0542%	238.85
张志慧	0.0542%	238.85
孙湖娣	0.0542%	238.85
黄运金	0.0542%	238.85
张伟东	0.0542%	238.85
张文滔	0.0542%	238.85
单慧玲	0.0542%	238.85
余小文	0.0542%	238.85
林远琼	0.0542%	238.85
余宝玲	0.0542%	238.85
余志亮	0.0542%	238.85
张官佑	0.0542%	238.85
曾水清	0.0542%	238.85
温伟玲	0.0542%	238.85
曾玉婵	0.0542%	238.85
曾盛威	0.0542%	238.85

	林生	0.0542%	238.85
	林秀梅	0.0542%	238.85
	林燕媚	0.0542%	238.85
	林嫦	0.0542%	238.85
	林妙意	0.0542%	238.85
	张胜周	0.0542%	238.85
	李晓瑜	0.0542%	238.85
	张明杰	0.0542%	238.85
	张慰英	0.0542%	238.85
	温晓锋	0.0542%	238.85
	张鹤林	0.0544%	239.6
	任玫瑰	0.0544%	239.6
	张炜媛	0.0544%	239.6
	合计		440680.5