

东莞市人民政府征收土地补偿安置方案公告

(31)〔2025〕第1号

为实现土地集约利用，保证土地成片开发建设，提高区域土地利用效益，东莞市人民政府拟征收企石镇上洞股份经济联合社的集体土地 4.1928 公顷。具体征地范围以征地地形图红线圈定和坐标标定的位置为准（见征地范围红线图）。根据《中华人民共和国土地管理法》第 47 条规定，现拟定了《征收土地补偿安置方案》，并将有关内容和事项公告如下：

一、土地补偿安置标准（万元/公顷）

被征地农村集体经济组织	耕地	园地	林地	草地	其他农用地	建设用地	未利用地
企石镇上洞股份经济联合社	/	196.5	196.5	196.5	196.5	/	/
/	/	/	/	/	/	/	/

二、被征地农村集体经济组织征地面积及补偿安置费用

被征地农村集体经济组织	总面积 (公顷)	耕地 (公顷)	园地 (公顷)	林地 (公顷)	草地 (公顷)	其他农用地 (公顷)	建设用地 (公顷)	未利用地 (公顷)	青苗补偿费 (万元)	地上附作物 补偿费 (万元)	征地总费用 (万元)
东莞市企石镇上洞股份经济联合社	4.1928	/	0.3442	0.1034	2.4635	1.2817	0.0000	0.0000	0.0000	0.0000	823.8852
/	/	/	/	/	/	/	/	/	/	/	
合计	4.1928	/	0.3442	0.1034	2.4635	1.2817	0.0000	0.0000	0.0000	0.0000	

三、农业人员安置

发放货币安置。

四、留用地安置

留用地按实际征地面积的 10%划留给被征地集体（即 0.41928 公顷），根据被征地村集体意愿折算成货币补偿，折算补偿标准为 581 万元/公顷，补偿总额为 243.60168 万元。

五、社保安置

按照《广东省人民政府办公厅转发省人力资源社会保障厅关于进一步完善我省被征地农民养老保障政策意见的通知》（粤府办〔2021〕22 号）和《东莞市人民政府办公室转发广东省人民政府办公厅转发广东省人力资源和社会保障厅关于进一步完善我省被征地农民养老保障政策意见的通知》（东府办〔2022〕4 号）要求，该征地项目按征地安置补偿方案制定时我市平均每亩征收农用地地区片综合地价 16.2 万元/亩的 15%筹集征地社保费，共需缴纳被征地农民养老保障资金 1528275.6 元。该征地项目涉及农村集体经济组织实行土地股份制经济，征地社保费按本公告的人员名单进行分配。

六、反映意见和申请听证期限

征地补偿安置方案公告征集意见期限为公告张贴之日起 30 日。拟征收土地的集体经济组织及其成员、使用权人或实际使用人对征地补偿安置方案有不同意见的，请于公告张贴之日起 30 日内以书面形式向东莞市人民政府提出。

七、补偿登记：拟征土地的所有权人、使用权人应当在本公告张贴之日起 30 日内，持不动产权属证明材料办理补偿登记。

八、反映意见、提交听证申请和补偿登记地点：企石镇湖滨北路 18 号自然资源分局（联系人：陆锡群，联系电话：0769-82218283）

特此公告。

附件 1：征地范围红线图

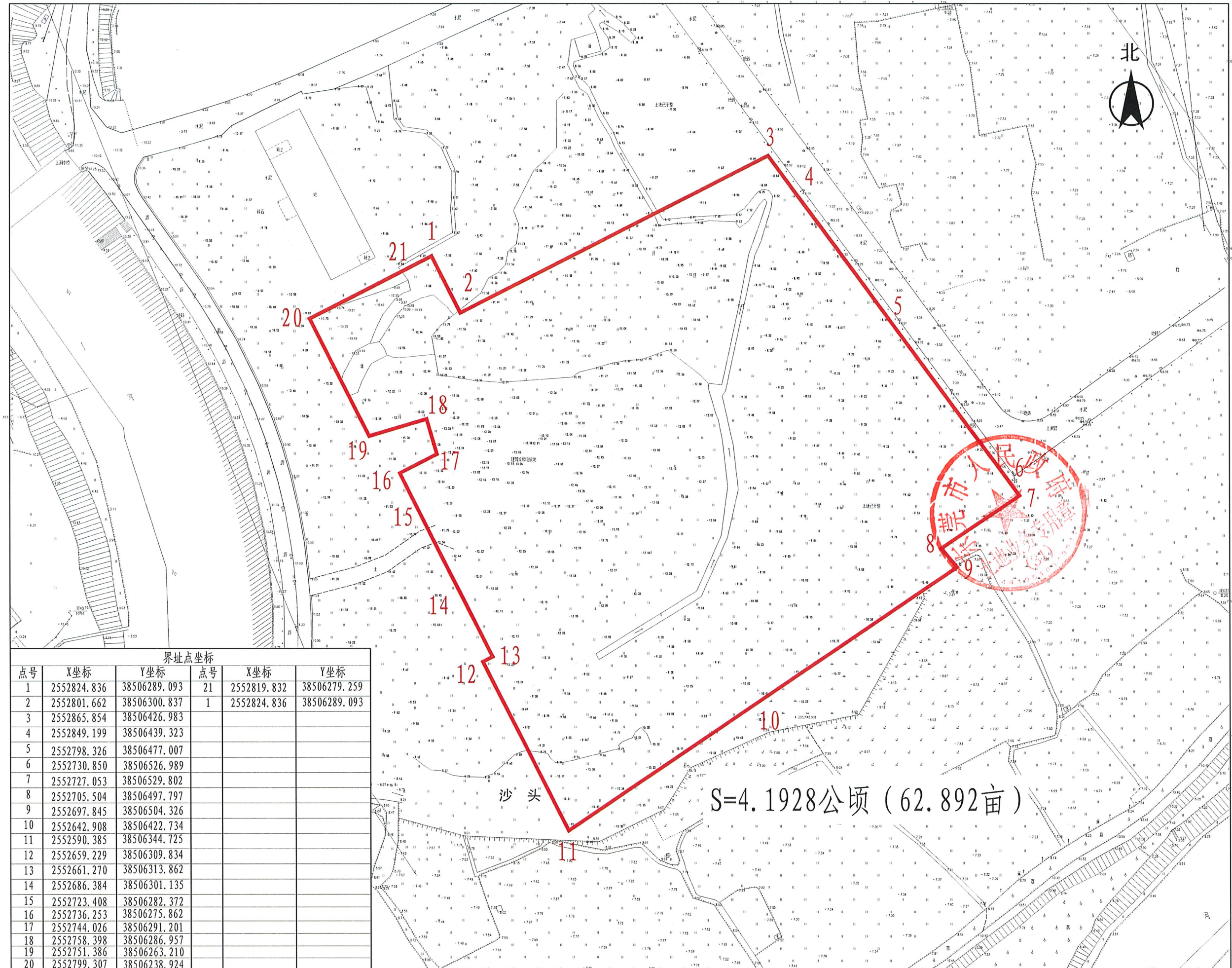
2：应纳入养老保障范围的被征地农户名单

公开方式：主动公开



征地范围红线图

地块一



界址点坐标					
点号	X坐标	Y坐标	点号	X坐标	Y坐标
1	2552824.836	38506289.093	21	2552819.832	38506279.259
2	2552801.662	38506300.837	1	2552824.836	38506289.093
3	2552865.854	38506426.983			
4	2552849.199	38506439.323			
5	2552798.326	38506477.007			
6	2552730.850	38506526.989			
7	2552727.053	38506529.802			
8	2552705.504	38506497.797			
9	2552697.845	38506504.326			
10	2552642.908	38506422.734			
11	2552590.385	38506344.725			
12	2552659.229	38506309.834			
13	2552661.270	38506313.862			
14	2552686.384	38506301.135			
15	2552723.408	38506282.372			
16	2552736.253	38506275.862			
17	2552744.026	38506291.201			
18	2552758.398	38506286.957			
19	2552751.386	38506263.210			
20	2552799.307	38506238.924			

绘图员：李洋波

坐标系：2000国家大地坐标系
高程系：1985国家高程基准

1:1500

绘图日期：2024.12.16

应纳入养老保障范围的被征地成员名单

项目名称：东莞市企石镇2024年度第七批次城镇建设用地区

被征地农村集体经济组织：东莞市企石镇上洞股份经济联合社

该征地批次总面积为62.8920亩，按征地安置补偿方案制定时我市平均每亩征收农用地地区片综合地价16.2万元/亩的15%筹集征地社保费。被征地农民养老保障资金总额1528275.6元（总共1978股，每股约772.63元）。该征地项目涉及农村集体经济组织实行土地股份制经济，征地社保费按本公告的人员名单进行分配，具体参保名单如下：

股东成员名单									
姚锦英	姚衬云	姚梓荣	姚永容	姚佩玲	姚满旺	姚佩玲	谭衬景	黄占欢	姚泽毅
姚焕弟	姚俊标	姚梓华	黄俭弟	姚瑞馨	潘云意	姚佩珊	姚浩坚	姚 彤	黄见佳
姚富华	姚俊杰	姚闺女	姚健辉	姚福佳	姚柱洪	姚敏瑜	姚燕兰	姚淦谦	姚洪志
姚嘉华	姚丽贤	邓嘉丽	姚旭芬	姚艳华	姚荐章	姚冠乐	姚燕玲	罗碧玉	黄锦芳
姚杨礼	姚燕彤	邓嘉辉	黄衬亮	姚柏棠	姚拥光	姚柏旺	姚柱辉	姚浩平	姚浩佳
潘金好	姚立恒	姚爱兰	姚志标	姚桂昌	姚文海	姚玉秀	姚占有	谭福娣	姚加女
姚焕安	姚亭因	曾梓业	姚志辉	黄燕崧	黄秀娣	姚旭钦	姚托娇	姚海根	姚洁盈
姚月娣	徐锦茹	姚浩枢	姚茂芳	姚志鹏	姚伟锋	姚雯敏	谭润琼	姚玉光	姚泳熙
姚汉豪	姚灿森	刘丽珍	萧雪萍	姚志勇	姚伟聪	姚木水	姚丽容	黄苑嫦	姚海英
姚淑君	罗婉兰	姚沛铿	姚子欣	姚淦辉	姚金灿	王小清	姚丽云	姚羽松	邓裕群
姚淑娴	姚灼强	姚沛杰	姚永胜	黄淦贤	刘姚花	姚惠平	姚雄燊	姚巧兰	姚肖云
姚淑怡	李静文	姚金全	黄锦秀	姚汉权	姚惠娟	杨凤敬	姚炳全	姚彩敏	姚雅当
姚根柱	姚卓敏	谢占崧	姚柱安	姚桂洪	姚惠东	姚振昌	陈瑞意	姚潘淦	姚远邦
门桂兰	姚妙妍	姚梓杰	姚柱平	杨带喜	姚锐成	姚礼水	黄转弟	刘淦容	姚敬初
潘喜女	黄秀英	罗祝雅	姚沛安	姚志成	姚瑞连	姚有群	姚浩英	姚权淦	姚应吕
姚德常	姚倩悦	姚余文	陈锦香	姚桂兴	姚惠轩	姚财兴	姚芝通	罗杜元	姚柏根
罗秀珍	元 群	黄焕娣	郑礼平	黎春燕	姚柳婷	姚灿华	姚崇茂	姚权深	黄见映
姚福康	姚玉全	姚桂兰	姚国平	吴 娇	姚灿培	姚创耀	刘映平	姚焕文	姚芳女
姚童顺	苏秀英	姚启良	姚铭培	姚铸坤	姚少玲	陈淦欢	姚刘文	苏合女	潘月娣
姚柱雄	姚 浩	姚满全	姚群芳	黄貌娟	姚带福	姚灿安	黄见和	姚汉强	姚礼言
姚嘉雯	姚浩昌	姚荐章	潘婉霞	姚灿明	姚永良	黄见华	姚惠深	姚婉笑	姚月娣
姚嘉敏	姚浩堂	姚梓伟	姚淑怡	潘瑞和	刘妙田	姚艳丽	姚惠光	姚慧如	姚炜聪
姚柱伦	姚润林	姚根良	姚旭建	姚志康	姚敬河	姚永杰	姚黄渠	姚进田	姚炜达
黄柳媚	黄定珍	罗自当	付红卫	姚思敏	姚广欢	姚淑敏	姚自当	潘笑珍	姚旭芬
姚梓洛	姚湖仔	姚永峰	姚镇南	姚灿球	姚浩慧	姚巧敏	姚裕坚	姚锦辉	翟桂燕
姚绮棋	刘柳霞	姚根达	姚伟璋	姚柳平	姚锐亮	姚雪敏	姚少媚	姚庆辉	姚炜强
姚福枝	姚毅涛	黄凤兴	姚耀光	姚满林	姚灿棠	姚创佳	姚少芳	姚进声	姚炜瑜
姚勤好	姚毅宏	姚晓青	姚红丽	严锦有	姚婉霞	姚锦娣	姚黄贵	姚带福	姚桂香
姚柱河	姚惠权	潘朱女	袁艳文	姚浩标	姚嘉惠	姚创禧	黄秀兰	姚建辉	姚旭辉
姚丽容	何贤珍	李肖群	袁子晴	姚炳淦	姚嘉莉	姚祝霞	姚锐钦	姚小燕	邓玉群
姚楚莹	姚惠枝	姚瑞华	姚福柱	刘银娣	姚根稳	姚淦林	姚佩欣	姚进和	姚桂标

应纳入养老保障范围的被征地成员名单

项目名称：东莞市企石镇2024年度第七批次城镇建设用

被征地农村集体经济组织：东莞市企石镇上洞股份经济联合社

该征地批次总面积为62.8920亩，按征地安置补偿方案制定时我市平均每亩征收农用地地区片综合地价16.2万元/亩的15%筹集征地社保费，被征地农民养老保障资金总额1528275.6元（总共1978股，每股约772.63元）。该征地项目涉及农村集体经济组织实行土地股份制经济，征地社保费按本公告的人员名单进行分配，具体参保名单如下：

李映笑	黄润彰	杨柳映	黄月章	丁艳嫦	刘春媚	黄伦有	姚庆科	姚自当	姚煦瑞
姚焕寿	姚根树	姚金灿	陈 娣	姚钿深	姚镇糠	姚敬文	潘带娣	姚锦树	姚树良
黄顺娣	刘柳云	姚志华	姚自全	梁金好	姚 虹	黄映嫦	姚黄九	姚婉芳	姚月好
姚淑芬	姚礼英	郭有欢	姚彩珍	姚创华	杨柳香	姚雪华	卢送英	姚燕真	姚 女
姚志金	姚永锐	姚锦堂	姚茂钦	姚创成	姚文后	姚雪强	姚冠清	姚钻科	姚桂英
姚昔波	姚永森	姚锦秀	姚金惠	姚丽欢	黄苑霞	姚雪敏	姚钊杰	姚焕其	姚伟明
周新妹	姚根发	姚少华	潘玉秀	姚满深	姚柏豪	李顺喜	姚凤连	徐球妹	姚伟强
姚伟祺	潘秀娥	刘秀嫦	姚晃伦	姚锦凤	姚珊珊	姚敬华	罗定焕	姚惠洪	姚满禧
姚旭祥	姚小欢	姚柱安	梁慧媚	姚永忠	姚汉标	姚礼珍	姚光荣	姚焕亮	陈菊珍
吴淦开	姚黄焕	姚柱强	姚思漫	姚柳如	殷玉华	姚敏聪	姚雪禧	刘全祝	姚惠平
姚玉良	姚炳权	陈彩凤	姚树标	姚满庆	姚巧琴	姚淑敏	廖罗娇	姚惠良	潘婉兰
黄尚敬	陈美笑	姚惠九	吴 娣	潘玉群	姚伟鸿	姚嘉敏	姚伟良	钱衬弟	姚雪峰
姚耀国	姚惠文	许桂芳	姚张莺	姚进旺	姚柱何	姚婉娇	姚铭杰	姚程峰	姚翠娴
姚丽芳	莫苑丽	姚财焕	李群娣	麦碧章	姚伟玲	邓晓彤	姚玉珍	姚程轩	姚豪杰
姚丽珍	姚根稳	姚志焕	陈福娣	姚美稳	姚雅婷	邓贺威	黄焕玲	姚惠芬	姚梓聪
姚玉柱	姚根富	姚良欢	姚日升	姚群娣	姚沛丰	姚柏棠	姚志良	麦全祝	姚浩来
姚衬娇	罗福枝	姚亮明	姚润贤	姚锦庆	姚旭金	张美想	姚仲伦	罗 娣	姚转娣
姚耀光	姚惠伦	姚美娇	姚永华	香映崧	姚秀清	姚炜良	黄群娣	姚才进	姚金树
罗雪枚	黄贵兰	姚汉权	姚淑珍	姚锦柱	姚容根	姚敬金	姚志刚	黄丽群	姚润泉
姚耀文	姚根洪	姚惠明	姚淑玲	潘敬娣	姚湘怡	杨婉伴	姚绮雯	姚沛强	姚金凤
姚耀辉	姚根顺	黄丽婵	姚福深	叶彩娣	姚旭芬	姚永成	姚锐锋	姚沛怡	姚浩枢
姚俊豪	姚容枝	姚照芬	姚好女	姚牛奶	黄丽霞	姚灿文	姚秀兴	潘占娣	黄李娣
刘建辉	姚满华	姚学平	黄衬佳	潘淦崧	姚榕浩	姚秀媛	刘婉玲	姚惠言	姚焕深
姚思亭	黄见好	姚裕伦	姚冠标	姚根豪	姚仲谦	姚振松	姚诗颖	姚焕平	梁九枚
潘焕太	姚炳洪	黄衬嫦	姚嘉莉	姚根维	姚树芬	姚仲伦	姚焕枝	姚润林	姚检旺
姚玉加	姚焕柳	姚杰斌	姚金灿	姚海林	莫爱弟	姚衬意	姚刘吉	姚淑怡	姚丽群
姚玉霜	姚炳树	姚杰良	姚敬波	姚焕娇	姚绮玟	姚健斌	罗爱璋	姚炳坤	姚锐杰
姚耀成	姚容旺	李福娣	潘肖玲	姚惠金	姚契洪	姚焕章	姚创明	黄汉佳	姚佩玲
姚明丽	潘淦清	姚金旺	姚锡洪	姚燕葵	李荐娣	姚伴玲	姚映兰	姚绍检	姚浩枢
姚玉相	姚润枢	姚成宗	姚柳珍	姚海良	姚建辉	姚浩东	姚映芳	姚惠文	陈玉兰
姚合汝	黄玉霞	刘见弟	周健玲	黎润彩	姚带群	姚凤怡	姚刘仲	姚焕珍	姚柱林
姚耀云	姚惠森	姚日明	姚颂源	姚惠顺	姚康满	姚敬良	张月桂	姚满珍	姚雅雯

应纳入养老保障范围的被征地成员名单

项目名称：东莞市企石镇2024年度第七批次城镇建设用地

被征地农村集体经济组织：东莞市企石镇上洞股份经济联合社

该征地批次总面积为62.8920亩，按征地安置补偿方案制定时我市平均每亩征收农用地地区片综合地价16.2万元/亩的15%筹集征地社保费，被征地农民养老保障资金总额1528275.6元（总共1978股，每股约772.63元）。该征地项目涉及农村集体经济组织实行土地股份制经济，征地社保费按本公告的人员名单进行分配，具体参保名单如下：

黄映多	姚月佳	姚伟朋	姚刘文	姚惠祺	姚柳茹	黄衬霞	姚昔言	姚九仔	姚雅婷
姚汉云	潘润欢	姚成安	潘李明	姚德庆	姚柳莹	姚炽光	姚志祥	黄见顺	姚根亮
伍四妹	姚旺发	黄映群	罗娇艳	张映礼	姚树波	姚秀珍	姚焕笑	姚志权	黄映婵
姚淑敏	姚永发	姚顺强	姚禧妹	姚谢辉	麦宛珍	姚丽梅	姚锦玲	姚映笑	姚金良
姚淑梅	莫碧艳	姚顺昌	邓前好	钟群娣	姚雪兰	姚维宗	姚满平	姚雅贤	刘丽芳
姚健龙	叶玉欢	吴焕章	姚柱良	姚志文	姚永豪	莫瑞霞	姚庆伦	吴美平	姚柱平
姚树芬	姚根旺	姚锦洪	姚黄赖	姚谢良	姚金胜	姚钰敏	姚礼开	姚润辉	姚沛英
姚丽元	姚焕珍	姚锦柱	罗敬	姚燕娇	李建兴	姚懿桓	姚锡光	黄敬贤	黄宝朱
姚锐钦	姚德旺	黄福兴	姚黄波	姚志新	姚柳婷	姚维新	姚桂深	姚永良	姚进洪
姚妙娥	姚志松	姚志权	李秀英	姚礼华	姚锐权	莫春连	姚秀嫦	姚洁贞	黄衬嫦
姚汉芬	陈映秀	姚敏贤	杨慧春	姚灿强	姚全胜	姚苹清	姚钰婷	姚焕文	姚锦标
黄映娣	姚进强	姚傍英	姚蔚林	姚波良	李荐欢	姚焯洪	姚文楷	姚月伦	姚小玲
姚焯钦	姚志华	姚燕霞	姚旭文	王旺珍	姚增明	姚永杰	姚群进	姚创耀	姚淦亮
姚沛康	李有珍	姚敬弟	李月佳	姚敬钟	姚柳开	姚全映	潘瑞英	姚丽芬	龚慧兰
姚爱晶	姚进如	姚闰祥	姚旭方	何婉玲	叶礼媚	陈玉英	姚锐钦	姚丽映	姚晓聪
姚锦祥	姚进洪	姚茂才	潘连好	姚世杰	姚锦华	姚艳梅	姚慧华	黄婵朱	姚晓盼
姚满福	姚志深	刘发平	姚惠嫦	姚雪茹	麦凤英	姚红梅	姚明高	姚保捡	姚牛奶
黄风球	梁润娣	姚煜伟	李锦涛	姚玉带	姚浩平	姚满福	姚丽华	潘婉群	黄焕娇
姚浩森	姚瑞英	姚水英	姚罗灿	姚礼芳	姚钰珊	曾新兰	梁太玲	姚卓麟	姚灿洪
姚浩强	姚进辉	姚振通	李有带	姚建安	姚锦通	姚幸权	姚浩锋	姚敏仪	姚林根
李福娣	姚瑞玲	姚水兰	姚炽威	姚占芳	莫凤玲	姚雪坚	姚衬兰	张金玉	沈树清
姚创志	姚佛包	姚惠禧	王慧君	姚玉渠	姚钰映	姚银娟	姚金进	姚煜芳	姚卓良
姚俊辉	姚有顺	李闰娣	潘有欢	黄有贤	姚惠波	姚淑芬	潘婉兰	余桂枚	姚卓贤
姚钻芳	姚永光	姚焕根	姚凤香	姚柱平	姚桂深	姚志华	姚柏深	陈衬欢	姚浩祥
姚满深	姚永昌	黄焕玲	谢美娇	黄葵有	姚自英	姚玄女	姚敏芳	姚创志	姚月当
姚佳女	姚卷伦	姚铸荣	姚华晃	姚创杰	姚健明	姚创成	黄衬章	姚月女	姚港涛
姚志根	邓委崧	姚铸伟	潘如顺	姚燕笑	黄婉娣	姚妙娥	邓锦笑	姚立标	姚柳春
姚锦尚	姚焕冲	杨伴兴	姚月祥	姚柱成	姚容辉	姚创惠	黄意兴	梁月厚	姚汉权
施华珍	黄朱娣	姚冠强	潘彩嫦	潘灼敬	曾惠梅	姚伟文	姚焕标	姚耀坚	杨占章
姚淑亭	姚婉笑	罗美敬	黄凤梅	姚玉全	姚霞凤	姚卓伦	黄玉兰	姚耀东	姚治鹏
黄玄	张文静	姚梓聪	姚志光	林秀香	姚润水	姚巧玲	姚绮雯	姚松稳	姚燕芳
姚烂九	姚锐谦	姚嘉莹	姚敏霞	姚郭进	黎松心	黄连芳	姚丽云	张秀兰	姚均培

应纳入养老保障范围的被征地成员名单

项目名称：东莞市企石镇2024年度第七批次城镇建设用

被征地农村集体经济组织：东莞市企石镇上洞股份经济联合社

该征地批次总面积为62.8920亩，按征地安置补偿方案制定时我市每亩征收农用地地区片综合地价16.2万元/亩的15%筹集征地社保费，被征地农民养老保障资金总额1528275.6元（总共1978股，每股约772.63元）。该征地项目涉及农村集体经济组织实行土地股份制经济，征地社保费按本公告的人员名单进行分配，具体参保名单如下：

姚洪娇	姚钰琪	姚旭坤	姚焕树	姚玉灿	姚焯强	姚华顺	艾辰钢	姚仲华	刘润当
姚加齐	姚焕强	王信梅	潘福秀	黄月桂	姚彩英	姚金旺	艾乐瑶	黄柳兰	姚锐明
李月笑	姚焕有	姚国平	姚礼禧	姚丽如	姚惠伦	黄月顺	姚浩华	姚焕如	姚焯如
姚桂成	刘丽英	姚旭波	李国媚	姚旭辉	杨葵芳	姚进妹	黄柳婵	潘月欢	姚换珍
姚国保	刘丽君	姚张泰	邓浩楠	潘玩娣	姚容惠	姚建欢	姚毅鹏	吴克妹	姚艺深
姚丽玉	姚润伦	姚凤娣	姚月云	姚玉顺	刘和意	姚煜康	姚毅平	姚昌文	姚艺峰
潘映秀	姚玉伦	姚华旭	姚杨光	黄玉霞	姚国校	姚旭泰	姚浩堂	黄月云	姚小敏
姚满河	姚月萍	姚庆连	姚带娣	姚国敏	姚霞娇	姚映霞	姚月娣	黄婉红	姚绍银
黄彩玉	姚国梁	姚黄瑞	姚杨枝	姚丽蓉	姚维财	姚进田	姚创杰	姚蔡锋	姚梓洋
姚浩荣	姚敏霞	姚华炳	姚朱女	姚麦妹	张扁女	姚带璋	姚创枢	姚昌伦	姚芷淇
姚耀斌	姚深伦	刘常女	姚灿培	罗伦香	姚惠昔	姚婉清	姚建强	姚月群	姚志权
姚柏河	姚礼崧	姚福灿	姚葵娣	姚文基	姚杏兰	姚煜森	姚考儿	姚锦柱	麦云开
姚带崧	姚国权	黄满云	姚余兴	米珍	姚旭深	谢好女	姚智勇	姚映佳	姚换璋
姚柳云	姚锦洪	姚锦安	姚当女	姚润柳	姚汉深	姚旭辉	廖月莲	姚李保	姚雪珍
姚浩平	黄亮有	姚丽良	姚柱旺	姚焕林	曾玉有	谭福娣	姚带章	罗兰女	邓葵兴
姚锦容	姚炜光	姚灼安	姚文成	姚焕初	姚树堂	姚成安	姚礼全	姚权稳	姚承宗
朱财兴	姚玉霞	潘月妹	姚汉光	姚金波	姚敬和	姚东成	李云开	香莲好	姚耀华
姚炳坤	姚爱仪	姚敬平	阳小丽	姚灼华	姚河桂	刘瑞娥	姚黄灿	姚志辉	姚映女
姚锐坤	姚锦全	黄锦汇	黄有	姚晓红	姚骑发	姚旭伦	谭映笑	姚瑞兴	姚敏达
罗自敬	陈润欢	姚骏飞	姚文	陈想英	姚自欢	黄玉珍	莫占娣	姚志深	姚敏维
李雪梅	姚玉芬	姚淑梅	潘彩田	姚包稳	姚敬洪	姚炜钦	黄沛元	姚柳伶	姚惠华
姚桂英	姚伟康	姚淑兰	姚锐平	姚贤妹	曾雪英	姚炜仪	姚柱良	姚华炳	黄丽婵
黄小娴	黄原有	姚桂林	姚带娣	姚进权	姚惠松	姚惠波	姚秀媚	黄朱妹	姚建智
王坚	姚焕灿	姚秀连	彭秀娣	姚耀章	黄连弟	杨映女	姚秀樱	姚应乐	姚雅芳
姚旭光	黄满群	姚旭强	姚李湖	姚柱芬	姚金湖	姚瑞标	姚素玲	麦彩娥	姚惠波
姚艳嫦	姚焕卓	姚旭权	姚瑞英	姚玉婵	潘荷女	姚东卓	姚浩慧	姚志荣	姚凤媚
姚椅琳	鄢雪梅	姚茂芬	姚焕标	姚锦芳	姚炳柱	邓叙婵	姚浩辉	姚志康	姚瑞珊
姚沛容	姚龙晖	姚月娥	姚婉兰	姚锦平	陈瑞珍	姚慧深	姚浩辉	姚润标	姚耀伦
罗慈香	姚炳光	姚良旭	姚婉兴	姚锦永	姚浩文	麦陈玉	黄桂娇	毛秀珍	赵红艳
陈女	姚焕根	姚财香	姚东海	姚拥进	姚汝平	姚杰华	姚永如	姚永成	姚嘉琪
姚旭辉	张有顺	姚沛田	姚敬洪	黄冬娴	姚锦凤	姚杰良	姚沛华	姚锐鸿	姚柏华
姚婉彰	姚柳银	姚根伦	姚梓维	姚志强	姚金玉	潘姚娣	姚敬好	黄婵	姚进辉

应纳入养老保障范围的被征地成员名单

项目名称：东莞市企石镇2024年度第七批次城镇建设用

被征地农村集体经济组织：东莞市企石镇上洞股份经济联合社

该征地批次总面积为62.8920亩，按征地安置补偿方案制定时我市平均每亩征收农用地地区片综合地价16.2万元/亩的15%筹集征地社保费；被征地农民养老保障资金总额1528275.6元（总共1978股，每股约772.63元）。该征地项目涉及农村集体经济组织实行土地股份制经济，征地社保费按本公告的人员名单进行分配，具体参保名单如下：

姚贵平	姚伟枢	姚秀良	姚梓博	姚丽玲	姚旭林	姚潘莲	姚永胜	姚焕全	潘亮佳
姚占娣	姚柳妹	刘堂荣	廖丽婷	姚文根	邓燕芬	姚锦娇	姚创权	姚润怀	姚建林
姚玉娣	姚焕淦	姚志盛	叶瑞和	潘想娇	姚铭德	姚润权	姚财好	姚有群	姚雪萍
李焕秀	李财欢	姚晓美	姚锦堂	姚敬祥	姚焕城	姚吕眉	黄连娣	姚桂林	姚柱田
姚焕伦	姚炳耀	姚德贵	姚锦连	潘月娇	李顺女	姚毅轩	姚满堂	姚淦田	姚凤英
姚月笑	黄月敬	李傍笑	姚伟峰	姚叔深	姚春霞	姚潘亮	姚敬相	徐枚英	姚顺裕
姚赞芳	姚淑华	姚锦标	姚炜杰	王玉玲	姚如婷	朱占娣	姚永韬	姚锦平	姚慧芳
李慧玲	姚浩强	姚玉嫦	罗九女	姚进渠	张黎凤	姚群璋	姚永曦	姚锦强	姚立成
姚柳香	姚惠求	姚锦辉	姚庆平	姚朱水	姚伟通	姚进权	姚津梁	姚丽珍	周艳媚
姚韵儿	李福娣	姚梓康	姚月群	聂进平	姚成亮	姚黄柱	姚裕泰	姚材根	姚满酬
姚焕淦	姚炳伦	刘芬伶	姚永强	姚志容	姚桥稳	黄锦秀	姚肖琪	莫衬欢	姚浩进
潘积玉	姚月娣	姚满枝	姚占玲	姚春旺	黄旭笑	姚锦平	黄惠琼	姚淦洪	潘瑞云
姚礼权	姚志金	黄月欢	姚占娣	黄刘娣	姚焯华	罗衬平	姚浩炳	姚秀娥	姚丽琼
胡素杰	黄柳枝	姚根旺	李爱清	姚满枝	姚凤如	姚振林	姚毅昆	姚晓达	姚健亮
姚锦萍	姚艺樑	姚锐顺	姚裕强	姚敬娣	姚子楹	姚丽霞	姚柳青	姚晓莎	姚志林
姚锦源	姚淑怡	邓凤连	姚柳媚	姚占玲	李笑珍	姚容娣	欧秋红	姚淦发	黄艳清
姚礼全	黄秀方	姚根良	姚永明	姚柱华	姚淦池	姚炜豪	姚志成	殷志莲	姚铭坚
姚美娟	姚灿林	姚杨深	姚福娣	姚潘权	吴衬好	姚梓荣	黄丽群	姚晓豪	姚琦铜
姚焕深	黄焕彩	姚桂洪	姚伟波	黄礼娟	姚棣枢	姚满容	姚福林	姚晓敏	姚文基
姚合昌	姚金河	姚桂昌	姚松茂	姚惠枝	彭美红	姚智豪	姚钻葵	姚浩波	申振梅
黄拾元	委秀容	李焕娣	姚艳玲	陈瑞兰	姚伟豪	姚炜怡	姚春琳	黄衬香	姚炽坤
姚满林	姚柱明	姚茂华	姚梓珊	姚炳坤	姚伟东	黄珍梅	姚鹄超	姚志伟	姚满春
童连妹	姚凤玲	姚凤银	姚政豪	姚衬云	姚晃伦	姚昔良	谢见顺	姚巧敏	姚玉娟
姚志荣	姚柱洪	姚桂良	姚春华	姚惠良	麦带娣	罗月顺	姚紫荧	姚巧玲	姚永创
姚志权	姚杨稳	黄云连	姚志强	姚炳扶	姚柱林	姚志波	姚慧坚	姚惠淦	姚裕媚
罗衬容	李林许	姚茂辉	姚群娣	陈素贞	姚柳银	潘群兴	姚瑞英	姚和顺	姚柏思
姚应昌	麦兰女	姚茂枝	姚冠忠	姚振麟	姚柱新	姚嘉奇	黄清华	姚照燊	姚永卷
黄秀娇	姚淦昌	姚耀深	姚雪媚	姚刘容	黄桂开	姚淑怡	姚汝珊	姚倩璋	王永茹
姚锐辉	潘秀春	潘闰娣	姚国华	谢肖霞	姚校华	姚锦良	姚创平	姚雪兰	姚志强
姚敏缘	姚少聪	李肖女	姚爱璋	姚河伟	黄玉霞	黎锦英	黄柳华	姚焕娣	黄玉琴
姚敏馨	姚肖霞	姚玉霞	姚志权	姚河清	姚晓芳	姚桂平	姚海鹏	姚裕芳	姚冠宣
姚满桃	姚肖玲	姚镜豪	姚志诚	周妹兰	姚晓晶	黄银柳	姚玉进	姚淦言	姚新华

应纳入养老保障范围的被征地成员名单

项目名称：东莞市企石镇2024年度第七批次城镇建设用地区

被征地农村集体经济组织：东莞市企石镇上洞股份经济联合社

该征地批次总面积为62.8920亩，按征地安置补偿方案制定时我市平均每亩征收农用地地区片综合地价16.2万元/亩的15%筹集征地社保费，被征地农民养老保障资金总额1528275.6元（总共1978股，每股约772.63元）。该征地项目涉及农村集体经济组织实行土地股份制经济，征地社保费按本公告的人员名单进行分配，具体参保名单如下：

陈惠安	姚淦枝	姚晓晴	姚敏霞	姚刘邦	罗群喜	姚焯恒	姚衬璋	周启顺	黄凤佳
姚桂森	姚伟如	姚溢明	姚进华	姚震	姚锦钿	潘崧女	姚敏仪	姚创泰	姚柳春
姚旭森	姚笑璋	姚玲欢	黄见如	陈葵要	黄柳贤	姚汉文	姚树深	姚树容	姚颂娴
姚焕照	姚金田	姚全笑	姚志祺	姚锦昌	姚惠聪	姚礼顺	姚松深	黄丽福	潘瑞敬
钟爱珍	姚笑佳	姚镜秋	姚志信	黎李群	姚慧茹	姚振良	姚衬开	姚焕球	姚灿新
姚永坤	姚庆先	潘彩凤	姚建华	姚柱安	姚德湖	姚沛良	黄镇祺	姚志洪	姚柱平
姚永胜	罗锦秀	姚文聪	黄瑞葵	姚柱光	姚衬枝	姚汉荣	黄雅莉	姚有崧	姚慧怡
姚敬波	姚启鹏	姚婉敏	姚志超	姚旭伦	姚惠标	姚有娣	姚庆云	姚金祥	姚启麟
姚柱和	潘衬礼	姚婉云	姚敏玲	姚锦泰	姚旭辉	姚耀良	叶柳章	童全娣	黄焕珠
谢柳嫦	姚梓锋	姚桂和	姚志聪	姚映根	曾捌兴	姚柳春	姚润全	姚伟标	邓俊杰
姚梓峰	姚文昌	姚占好	姚柱成	姚灿康	姚志伦	姚桂欢	姚伟燊	姚伟新	姚敬好
姚见明	姚建英	姚敏钦	黎多妹	姚灿顺	姚月章	潘有顺	黄雪茹	姚艳华	贝企鹏
潘带章	姚浩元	姚伟钦	姚振兴	廖金兰	姚慧鹏	姚莲娣	姚进锋	姚润培	罗衬喜
姚宇荣	刘兰秀	黄连欢	姚婉玲	姚润芳	姚沛豪	姚淦良	姚金祥	黄燕群	姚晓彤
姚洁怡	姚少飞	姚进和	姚柱球	刘应兰	姚梓棋	姚国全	姚福泰	姚锦棠	姚树辉
姚永彬	姚焕多	姚敬兰	邓彩珠	姚敬林	姚进权	姚润娣	潘敬娣	姚锦洪	叶少燕
刘风连	姚钰垓	姚玲娣	姚振枢	黄有常	朱燕平	姚丽枚	姚积权	姚丽娇	姚宇麒
姚淑英	姚钰婉	姚伟洪	姚婉璋	姚凤英	姚惠宗	姚丽云	姚敬女	刘瑞群	姚灿深
姚少栋	姚钰琪	姚伟林	潘彩弟	姚建英	姚秋霞	张梓轩	姚焕顺	姚润成	姚彩婵
姚沛林	姚根茂	姚锦娣	姚锐淇	姚振锋	姚秋婷	黄银英	姚焕林	黄秀英	姚俊权
姚立凡	姚锦凤	姚志权	姚伦光	姚根文	姚金灿	姚伟文	姚衬崧	姚永权	姚俊泰
姚桂洪	姚永升	姚巨林	姚有福	姚伟敏	珠月群	刘秀婵	姚润权	姚巧玲	姚振辉
吕锦爱	姚少婷	黄玉有	姚雪雅	姚锦女	姚焯华	姚栩珊	姚秀媚	姚润光	姚倩霞
姚旭鹏	姚敏仪	姚景泽	姚焯豪	姚伟钊	姚荐芳	姚金卓	姚焯秋	陈带好	姚锐钿
姚琪琪	姚敏言	姚杏仪	姚进湖	姚美玲	姚潘连	姚浩源	姚婉笑	姚桂昌	黄桂香
姚玉权	叶秀英	姚杏秀	姚有伴	姚敬胜	黄积有	王妙玲	姚燕玲	姚婉霞	姚清秀
黄凤枝	姚臻杰	姚杏莉	姚锐麟	徐美彩	姚灿求	姚美进	罗群娣	姚炳权	姚裕达
姚耀深	姚浩枝	王苑怡	姚庆湖	姚钧怡	姚柳眉	麦婉璋	姚润满	姚日银	姚裕邦
姚耀枢	黄焕玲	杨秋花	黄福秀	姚振豪	姚沛根	姚炳洪	姚秀珍	姚创业	姚金强
姚焯平	姚沛光	姚春梅	姚茂洪	姚满深	姚雪云	姚林吉	姚丽娟	姚佩嫦	陈福笑
黄凤妍	姚佩茹	姚瑶环	姚茂良	潘焕春	姚灿辉	姚永桃	姚丽兰	姚旭文	姚燕怡
姚懿桓	姚浩华	姚旭平	姚凤玲	姚炜妍	姚许连	姚丽兴	姚钊平	黄秋谷	姚杨云

应纳入养老保障范围的被征地成员名单

项目名称：东莞市企石镇2024年度第七批次城镇建设用地

被征地农村集体经济组织：东莞市企石镇上洞股份经济联合社

该征地批次总面积为62.8920亩，按征地安置补偿方案制定时我市平均每亩征收农用地地区片综合地价16.2万元/亩的15%筹集征地社保费，被征地农民养老保障资金总额1528275.6元（总共1978股，每股约772.63元）。该征地项目涉及农村集体经济组织实行土地股份制经济，征地社保费按本公告的人员名单进行分配，具体参保名单如下：

王旦媚	姚丽云	刘雪晶	姚月崧	姚浩权	姚仲平	香娣	姚淦波	姚浩辉	姚旭强
陈丽嫦	姚沛辉	姚旭辉	姚桂强	姚朱浩	林满娣	姚焕树	黄映嫦	姚彩英	姚明锋
姚燕玲	姚佩珊	姚玮瑜	陈转想	姚满坤	姚炳香	姚炜鹏	姚富强	姚永成	姚波祥
姚银英	黄浩嫦	邓毅飞	姚志坚	姚爱艮	黎亮深	温玉茵	姚富钱	姚燕芳	姚衬章
姚耀华	姚宇燊	梅 娟	姚柳仪	姚沛鑫	姚柳平	姚沛言	姚润水	姚进林	姚泽明
黄小凤	姚炳坤	姚荐章	姚桂光	姚诗铭	姚灿文	赵莲有	姚杨康	姚衬娇	
姚剑辉	谢兰方	邓俊聪	黄杏嫦	姚诗婷	谢瑞珍	姚金灿	姚杨娣	陈田女	
合计	1978股								