

东莞市人民政府征收土地补偿安置方案公告

(3)〔2024〕第23号

为实现土地集约利用，保证东莞市虎门镇白沙南配套工程建设，提高区域土地利用效益，东莞市人民政府拟征收东莞市虎门镇新联股份经济联合社、东莞市虎门镇经济联合总社的集体土地0.0742公顷。具体征地范围以征地地形图红线圈定和坐标标定的位置为准（见征地范围红线图）。根据《中华人民共和国土地管理法》第47条规定，现拟定了《征收土地补偿安置方案》，并将有关内容和事项公告如下：

一、土地补偿安置标准（万元/公顷）

被征地农村集体经济组织	耕地	园地	林地	草地	其他农用地	建设用地	未利用地
东莞市虎门镇新联股份经济联合社	288	288	288	288	288	288	288
东莞市虎门镇经济联合总社	288	288	288	288	288	288	288

二、被征地农村集体经济组织征地面积及补偿安置费用

被征地农村集体经济组织	总面积 (公顷)	耕地 (公顷)	园地 (公顷)	林地 (公顷)	草地 (公顷)	其他农用地 (公顷)	建设用地 (公顷)	未利用地 (公顷)	青苗补偿费 (万元)	地上附作物 补偿费 (万元)	征地总费用 (万元)
东莞市虎门镇新联股份经济联合社	0.0358	0.0004	0.0000	0.0020	0.0036	0.0000	0.0298	0.0000	0.0000	0.0000	10.3104
东莞市虎门镇经济联合总社	0.0384	0.0000	0.0000	0.0077	0.0000	0.0000	0.0307	0.0000	0.3280	0.0000	11.3872
合计	0.0742	0.0004	0.0000	0.0097	0.0036	0.0000	0.0605	0.0000	0.3280	0.0000	21.6976

三、农业人员安置

发放货币安置。

四、留用地安置

留用地按实际征地面积的10%划留给被征地集体（即0.00742公顷），根据被征地村集体意愿折算成货币补偿，折算补偿标准为705万元/公顷，补偿总额为5.2311万元。

五、社保安置

本次征收土地涉及应参加养老保险的被征地农民户数为536户（详见附件）。按照《广东省人民政府办公厅转发省人力资源社会保障厅关于进一步完善我省被征地农民养老保障政策意见的通知》（粤府办〔2021〕22号）和《东莞市人民政府办公室转发广东省人民政府办公厅转发广东省人力资源和社会保障厅关于进一步完善我省被征地农民养老保障政策意见的通知》（东府办〔2022〕4号）要求，该征地项目按征地安置补偿方案制定时我市平均每亩征收农用地片区综合地价16.2万元/亩的15%筹集征地社保费，共需缴纳被征地农民养老保障资金13049.10元。

六、反映意见和申请听证期限

征地补偿安置方案公告征集意见期限为公告张贴之日起30日。拟征收土地的集体经济组织及其成员、使用权人或实际使用人对征地补偿安置方案有不同意见的，请于公告张贴之日起30日内以书面形式向东莞市人民政府提出。

七、补偿登记：拟征土地的所有权人、使用权人应当在本公告张贴之日起30日内，持不动产权属证明材料办理补偿登记。

八、反映意见、提交听证申请和补偿登记地点：东莞市虎门镇行政办公区虎门镇房地产管理所（联系人：詹富豪，联系电话：32883816）

特此公告。

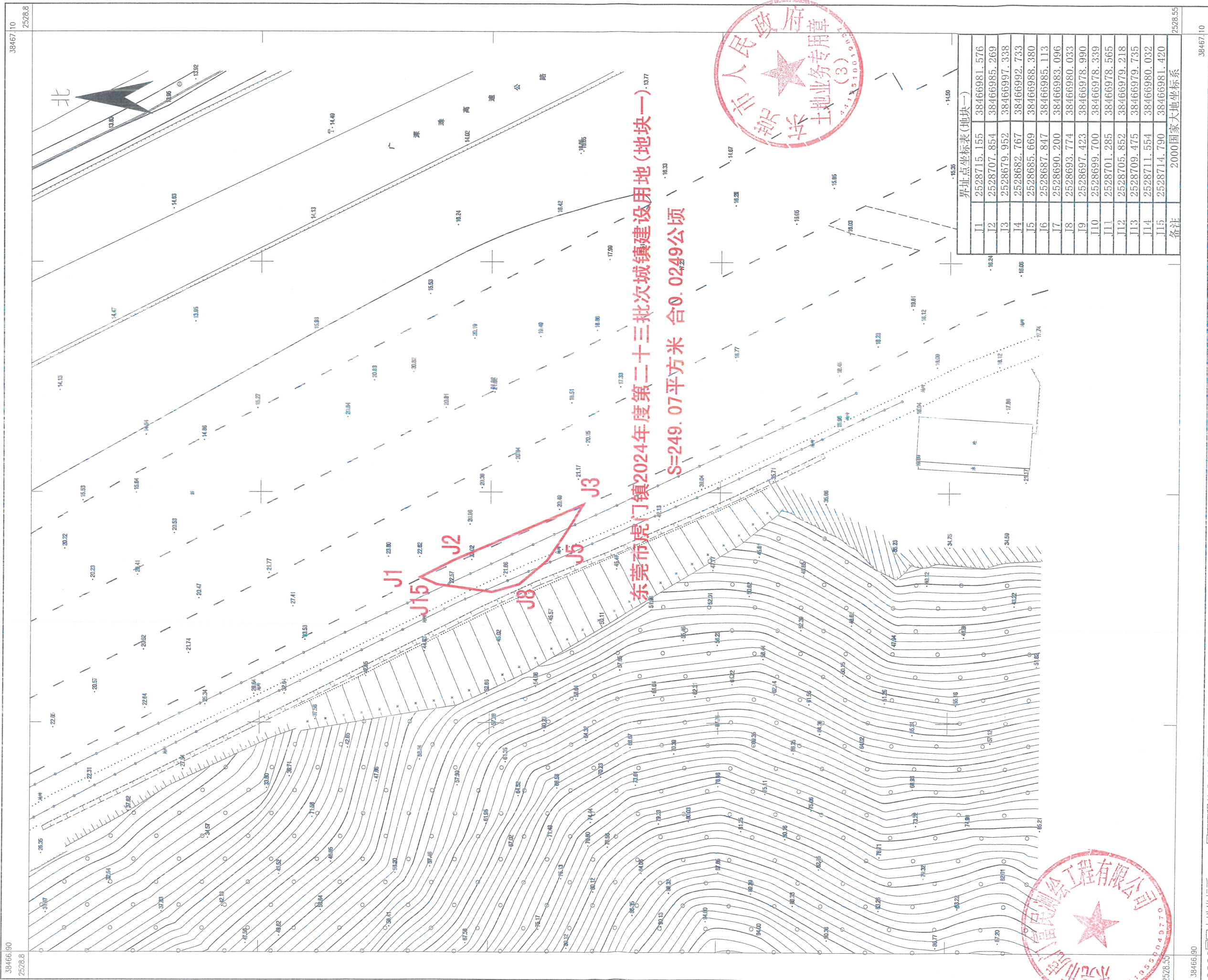
附件1：征地范围红线图

2：应纳入养老保障范围的被征地农户名单

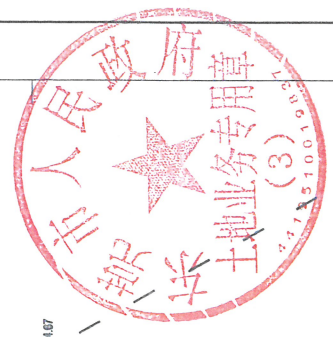


2024年10月24日

公开方式：主动公开



东莞市虎门镇2024年度第二十三批次城镇建设用地(地块一)
S=249.07平方米 合0.0249公顷



界址点	X	Y
J1	2528715.155	38466981.576
J2	2528707.854	38466985.269
J3	2528679.952	38466997.338
J4	2528682.767	38466992.733
J5	2528685.669	38466988.380
J6	2528687.847	38466985.113
J7	2528690.200	38466983.096
J8	2528693.774	38466980.033
J9	2528697.423	38466978.990
J10	2528699.700	38466978.339
J11	2528701.285	38466978.565
J12	2528705.852	38466979.218
J13	2528709.475	38466979.735
J14	2528711.554	38466980.032
J15	2528714.790	38466981.420
备注	2000国家大地坐标系	



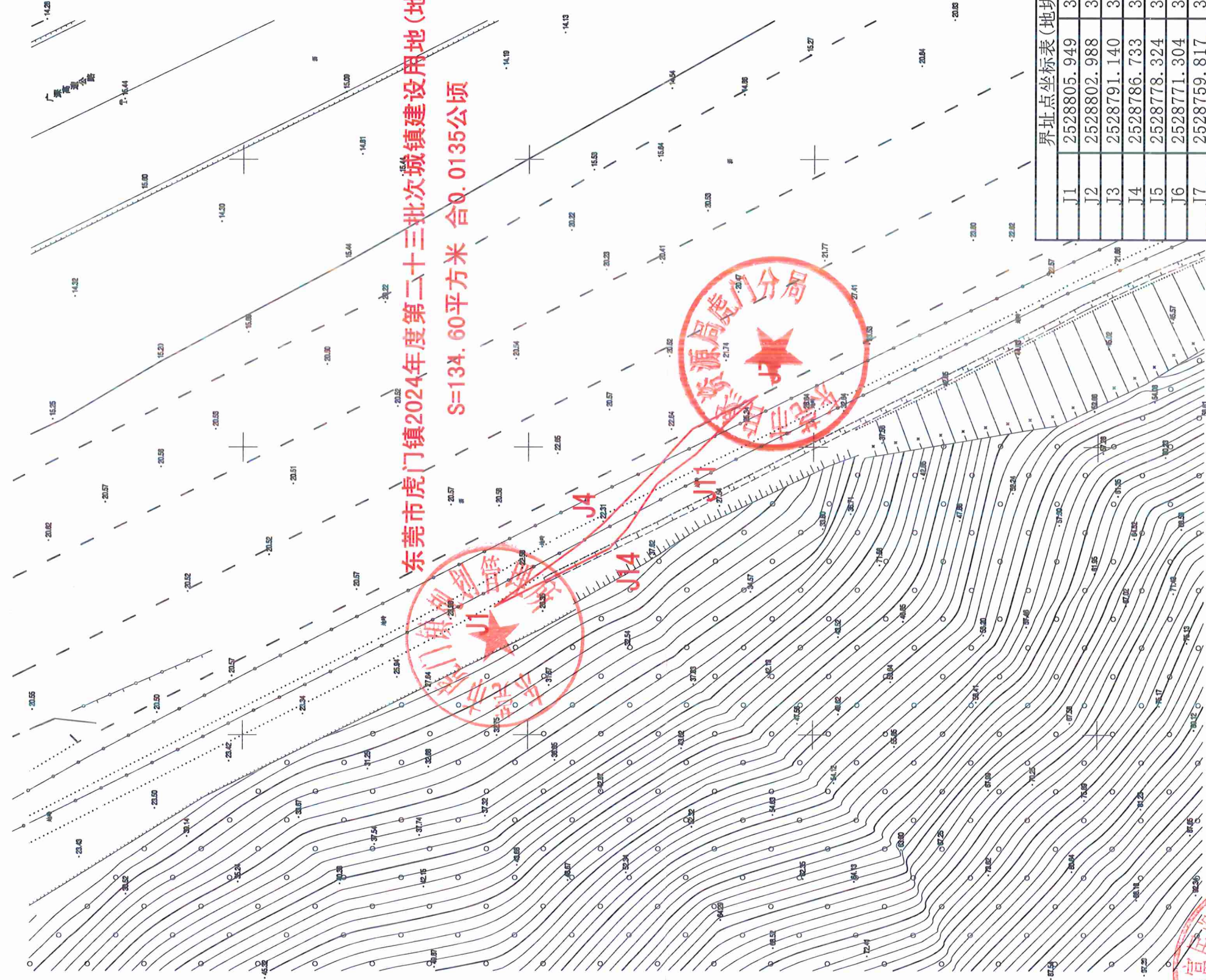
2000国家大地坐标系, 1985国家高程基准, 等高距为0.5米。
GB/T20257.1-2017国家基本比例尺地图图式 第1部分
1:500 1:1000 1:2000地形图图式
GB/T42547-2023地籍调查规程
2024年08月数字化测图。

东莞市虎门镇经济联合总社
2528.65 - 38466.85

地籍图

38466.85
2528.9

38467.05
2528.9



东莞市虎门镇2024年度第二十三批次城镇建设用地(地块二)
S=134.60平方米 合0.0135公顷

界址点坐标表(地块二)

J1	2528805.949	38466922.285
J2	2528802.988	38466924.456
J3	2528791.140	38466933.079
J4	2528786.733	38466936.906
J5	2528778.324	38466945.641
J6	2528771.304	38466953.172
J7	2528759.817	38466958.983
J8	2528763.778	38466955.588
J9	2528766.744	38466952.782
J10	2528770.820	38466948.706
J11	2528772.646	38466947.336
J12	2528777.594	38466943.626
J13	2528782.674	38466936.006
J14	2528785.793	38466932.440
备注	2000国家大地坐标系	

2528.65

38466.85

38467.05

2000国家大地坐标系, 1985国家高程基准, 等高距为0.5米,
GB/T20257.1-2017国家基本比例尺地形图图式 第1部分
1:500 1:1000 1:2000地形图图式
GB/T42547-2023地籍调查规程
2024年08月数字化测图。

1:500

测量员: 潘斌
制图员: 李彬
审核员: 郑敏聪

东莞市虎门镇新联股份经济联合社

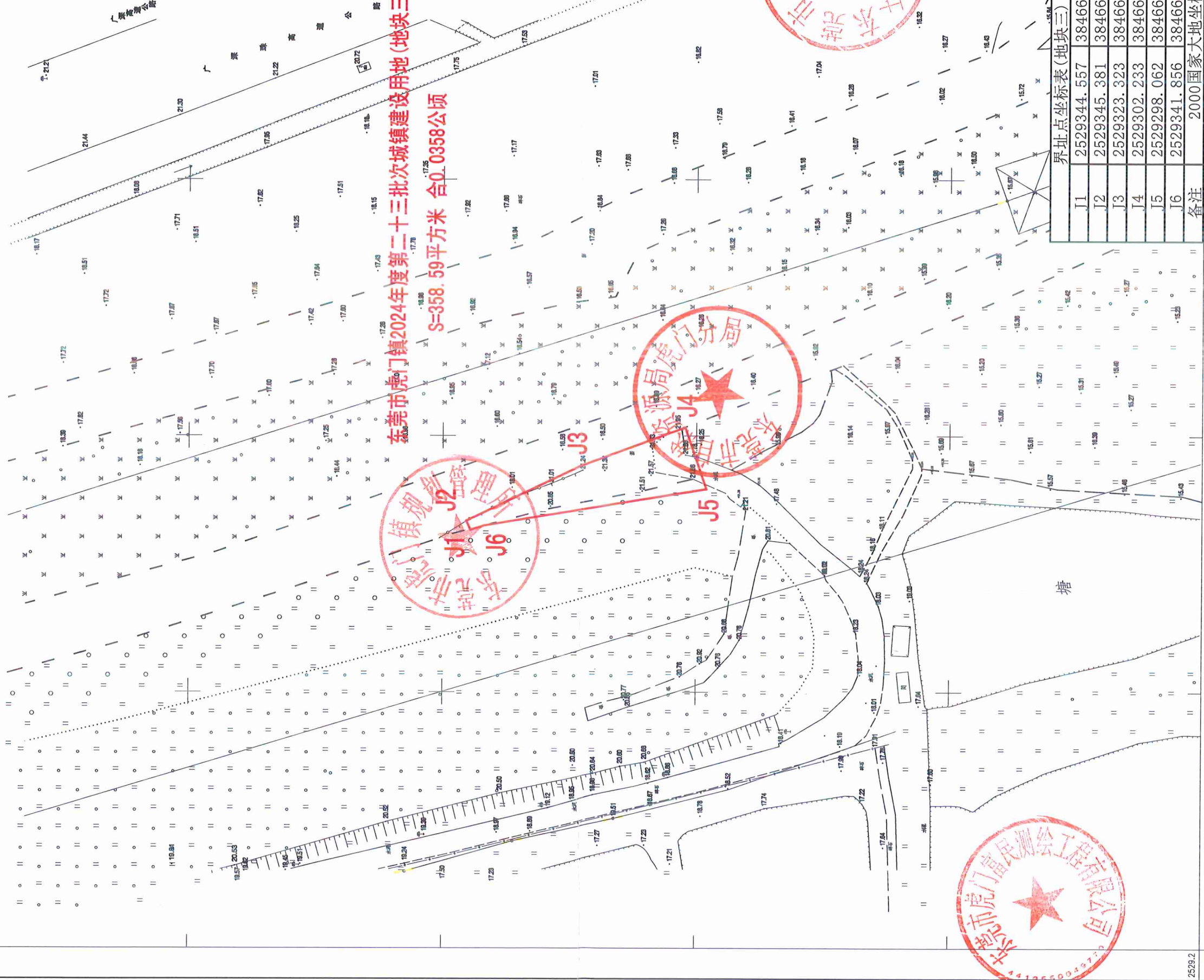
2529.2 - 38466.6

地籍图

38466.60
2529.45

38466.80
2529.45

北



东莞市虎门镇2024年度第二十三批城镇建设用地(地块三)
S=358.59平方米 合0.0358公顷

点号	X	Y
J1	2529344.557	38466681.624
J2	2529345.381	38466683.396
J3	2529323.323	38466693.917
J4	2529302.233	38466701.647
J5	2529298.062	38466689.627
J6	2529341.856	38466682.475
备注	2000国家大地坐标系	

38466.60
2529.2

2000国家大地坐标系,1985国家高程基准,等高距为0.5米,
GB/T20257.1-2017国家基本比例尺地形图式 第1部分
1:500 1:1000 1:2000地形图图式
GB/T42547-2023地籍调查规程
2024年08月数字化测图。

1:500

38466.80

测量员:雷懿
制图员:李彬
审核员:郑敏聪

东莞市虎门镇2024年度第二十三批次城镇建设征地项目社保费分配名单

被征地农村集体经济组织：东莞市虎门镇新联股份经济联合社

序号	姓名	身份证	比例 (%)	金额 (元)	备注
1	邓志晓	441900198007261552	0.0884	11.54	
2	李惠燕	440681198101065428	0.0884	11.54	
3	邓东明	442527195203181870	0.177	23.08	罗福1股
4	邓二娣	442527195708091707	0.0884	11.54	
5	钟玉友	442527196209261702	0.0884	11.54	
6	邓建军	441900198403157917	0.0884	11.54	
7	邹丽华	441900198909127942	0.0884	11.54	
8	邓旭光	441900197808101511	0.177	23.08	邓新群1股
9	邓殿斌	441900199101187912	0.0884	11.54	
10	邓洁怡	441900199905027922	0.0884	11.54	
11	邓运就	442527194706251696	0.0884	11.54	
12	邓玉琼	442527196401211705	0.0884	11.54	
13	覃振东	441900199209237918	0.0884	11.54	
14	覃振标	441900199710137910	0.0884	11.54	
15	邓志强	44190019720821167X	0.0884	11.54	
16	邓榭轩	441900200307257918	0.0884	11.54	
17	邓玉娜	44190019931005792X	0.0884	11.54	
18	邓石养	44252719540502171X	0.0884	11.54	
19	邓秀莲	442527195303181683	0.0884	11.54	
20	邓丽文	441900199202017947	0.0884	11.54	
21	邓振威	441900198102251571	0.0884	11.54	
22	邓少玲	441900198101051527	0.0884	11.54	
23	邓照明	442527193908181679	0.177	23.08	邓年友1股
24	邓卓文	441900198802077914	0.0884	11.54	
25	邓敬怡	441900198511027941	0.0884	11.54	
26	李有兰	442527195510031688	0.0884	11.54	
27	邓志坚	810000195609090231	0.0884	11.54	港澳台
28	熊连好	442527195009081681	0.2655	34.62	邓进邦1股、邓胜邦1股
29	邓建如	441900197812191548	0.0884	11.54	
30	李求娣	44252719450409168X	0.0884	11.54	
31	邓玉军	441900197110181695	0.0884	11.54	
32	蔡英兰	442527196910134584	0.177	23.08	邓检养1股
33	邓智威	441900199603317916	0.0884	11.54	
34	张欢	442527194811271680	0.0884	11.54	
35	黄利威	441900200004117918	0.0884	11.54	
36	谭群弟	442527197009151749	0.177	23.08	邓仲新1股
37	邓桂媚	441900199407267923	0.0884	11.54	
38	邓巧云	441900198004231569	0.0884	11.54	
39	邓灿光	441900198303231534	0.0884	11.54	
40	邓丽华	441900197812081541	0.0884	11.54	
41	邓伟容	442527196703181687	0.1327	17.31	邓观有1/4股、陈有妹1/4股
42	邓国忠	442527196808091696	0.2655	34.62	李有娣1股、邓洪正1股
43	廖利兰	441425196901055666	0.0884	11.54	
44	邓李明	441481199809025653	0.0884	11.54	
45	邓淑芬	441900198807227926	0.0884	11.54	
46	邓锦春	441900196206251673	0.0884	11.54	
47	卢瑞东	442527196310103645	0.2655	34.62	张捡妹1股、邓顺华1股
48	邓雅莉	44190019900903792X	0.0884	11.54	
49	邓丽珊	441900199607027940	0.0884	11.54	
50	邓文宗	441900197206011674	0.0884	11.54	
51	吴秋萍	441900198108043984	0.0884	11.54	
52	邓锦池	441900200505057917	0.0884	11.54	
53	李观娣	441900194410101702	0.0884	11.54	
54	邓金发	442527195108121693	0.0884	11.54	
55	何凤英	441900195307234026	0.0884	11.54	
56	何思雄	441900199109037919	0.0884	11.54	
57	何思婕	441900198410047927	0.0884	11.54	
58	邓金生	442527195604111670	0.0884	11.54	
59	邓春容	442527195701191684	0.2655	34.62	曾秋荣1股、李运娣1股
60	邓倩元	441900198603287919	0.0884	11.54	
61	邓运明	441900197212221715	0.0884	11.54	
62	李小芹	441230197712214028	0.0884	11.54	

东莞市虎门镇2024年度第二十三批次城镇建设征地项目社保费分配名单

被征地农村集体经济组织：东莞市虎门镇新联股份经济联合社

序号	姓名	身份证	比例 (%)	金额 (元)	备注
63	邓文辉	445381199709034171	0.0884	11.54	
64	邓拾根	442527195711061672	0.0884	11.54	
65	邓玉花	442527195708241787	0.0884	11.54	
66	邓党英	44190019721025170X	0.0884	11.54	
67	邓秋娣	442527196209041726	0.0884	11.54	
68	邓嘉欣	441900199112277921	0.0884	11.54	
69	邓旭娟	44190019890821792X	0.0884	11.54	
70	邓东生	442527195211131697	0.2655	34.62	邓丽莲1股、李莲1股
71	段玉梅	412902197706131240	0.0884	11.54	
72	邓伟光	441900197201261690	0.0884	11.54	
73	邓应平	44252719491012167X	0.0884	11.54	
74	邓秀英	442527194911281683	0.0884	11.54	
75	邓建光	442527195907031715	0.0884	11.54	
76	廖彩浓	442527196707041745	0.0884	11.54	
77	邓嘉丽	441900198706307927	0.0884	11.54	
78	邓嘉平	441900199201297940	0.0884	11.54	
79	邓嘉劲	441900199412027916	0.0884	11.54	
80	邓俊威	441900197910211514	0.0884	11.54	
81	莫润华	441900198205251523	0.0884	11.54	
82	李贱友	442527194911181682	0.354	46.16	邹运娣1股、邓汉文1股、邓立生1股
83	黄丽霞	442527197011031527	0.0884	11.54	
84	邓伟健	441900199703077913	0.0884	11.54	
85	邓秋玲	442527196508201777	0.0884	11.54	
86	林小玲	442527196404071680	0.0884	11.54	
87	李金兰	442527193109151684	0.177	23.08	邓叶胜1股
88	邓运生	442527195107181686	0.177	23.08	邓坚强1股
89	赖迅燕	441623197308120343	0.0884	11.54	
90	邓育恩	441900198209021653	0.0884	11.54	
91	刘雪梅	51372219790118462X	0.0884	11.54	
92	邓钰莹	511922200312244624	0.0884	11.54	
93	邓桂明	44252719570613171X	0.0884	11.54	
94	邓妇莲	442527196104271680	0.0884	11.54	
95	邓俊平	441900198507147916	0.0884	11.54	
96	邓贵米	441900197804151546	0.0884	11.54	
97	邓长娇	442527194609201689	0.177	23.08	邓月林1股
98	邓志铭	441900199504287918	0.0884	11.54	
99	邓永梅	HKG004735265	0.0884	11.54	港澳台
100	张卓熙	441900200406067917	0.0884	11.54	
101	邓亚红	HKG010497079	0.0884	11.54	港澳台
102	邓玉辉	44190019680425169X	0.0884	11.54	
103	陆海英	452526196807173548	0.0884	11.54	
104	邓永建	441900199101067910	0.0884	11.54	
105	邓永盛	441900199603077932	0.0884	11.54	
106	邓秋来	442527195208221712	0.177	23.08	刘玉莲1股
107	邓金生	442527195410171675	0.1062	13.85	李福娣1/5股
108	李富有	442527195210071709	0.0884	11.54	
109	邓明生	442527196312261671	0.1062	13.85	李福娣1/5股
110	李秀萍	442527196411123549	0.0884	11.54	
111	邓苏华	441900199004217913	0.0884	11.54	
112	邓敬容	442527196605081703	0.177	23.08	李捡娣1股
113	邓卓希	441900200008267913	0.0884	11.54	
114	邓坚强	HKG060150829	0.0884	11.54	港澳台
115	邓卓斌	441900199210297918	0.0884	11.54	已迁新西兰(户籍不在中国)护照: LK38577
116	邓文潇	441900199508257919	0.0884	11.54	
117	邓坚秀	442527197010211681	0.0884	11.54	
118	卢嘉欣	441900199406157941	0.0884	11.54	
119	邓玉坤	441900196502271716	0.0884	11.54	
120	李珠妹	442527196504303522	0.0884	11.54	
121	邓嘉华	441900199512187917	0.0884	11.54	
122	邓子华	441900197701051673	0.0884	11.54	
123	邓仲明	442527195305221693	0.1327	17.31	邓观有1/4股、陈有妹1/4股
124	邓亚娇	442527195501091689	0.0884	11.54	

东莞市虎门镇2024年度第二十三批次城镇建设用地征地项目社保费分配名单

被征地农村集体经济组织：东莞市虎门镇新联股份经济联合社

序号	姓名	身份证	比例 (%)	金额 (元)	备注
125	邓建威	441900198510207916	0.0884	11.54	
126	邓天长	442527196503251732	0.1327	17.31	邓观有1/4股、陈有妹1/4股
127	谢四娣	441900196507191686	0.0884	11.54	
128	邓倩云	441900199010037927	0.0884	11.54	
129	邓凯聪	441900199402057919	0.0884	11.54	
130	邓东年	442527196310211670	0.177	23.08	卓秀英1股
131	李艳仙	442525196610056729	0.0884	11.54	
132	邓灵锋	441900199012037912	0.0884	11.54	
133	彭满友	442527196306033525	0.177	23.08	邓建容1股
134	邓顺红	442527196804261694	0.0884	11.54	
135	曾秋容	441900196611281681	0.0884	11.54	
136	邓彩君	441900199011207924	0.0884	11.54	
137	邓永华	44190019951205791X	0.0884	11.54	
138	邓月华	442527196310041691	0.0884	11.54	
139	刘美珍	442527196503011747	0.0884	11.54	
140	邓育俏	441900198809267913	0.0884	11.54	
141	邓月明	442527196507181719	0.0884	11.54	
142	邓旭聪	441900198803167911	0.0884	11.54	
143	邓旭华	441900199212297938	0.0884	11.54	
144	罗小红	44142519670203386X	0.0884	11.54	
145	邓懿轩	441900199910137915	0.0884	11.54	
146	唐淑珍	441900197507061704	0.177	23.08	邓战航1股
147	梁锦荷	441900197503241687	0.177	23.08	邓瑞军1股
148	邓晓翠	441900199511207920	0.0884	11.54	
149	邓若浩	441900199801307911	0.0884	11.54	
150	邓志锋	441900197307221670	0.0884	11.54	
151	阮瑞连	440923197907030767	0.0884	11.54	
152	邓煜培	440923200104060756	0.0884	11.54	
153	邓煜城	440923200104060772	0.0884	11.54	
154	邓俊宏	441900197705241677	0.0884	11.54	
155	谭汉兴	441900197708067520	0.0884	11.54	
156	邓浩桓	441900200110207917	0.0884	11.54	
157	邓俊标	441900197311201672	0.0884	11.54	
158	邓浩楨	441900200110297916	0.0884	11.54	
159	邓战军	441900197601091678	0.0884	11.54	
160	梁锦兰	441900198102061567	0.0884	11.54	
161	邓伊婷	441900200409087921	0.0884	11.54	
162	邓战威	441900197808271510	0.0884	11.54	
163	邓凤英	441900197510023389	0.0884	11.54	
164	邓浩麟	441900200501287918	0.0884	11.54	
165	邓玉平	441900196811101673	0.0884	11.54	
166	邓文佩	44190020010625792X	0.0884	11.54	
167	邓燕芳	441900197110021683	0.0884	11.54	
168	郭柏成	441900199401127911	0.0884	11.54	
169	郭柏诗	441900199612107929	0.0884	11.54	
170	邓春苗	441900198203071510	0.0884	11.54	
171	詹彩云	441900198202141521	0.0884	11.54	
172	邓学文	441900197408051674	0.0884	11.54	
173	张敬兰	441900197703177501	0.0884	11.54	
174	邓欣桐	441900200409247948	0.0884	11.54	
175	邓子斌	441900197907041518	0.0884	11.54	
176	向阳	430626198302278044	0.0884	11.54	
177	邓玉祥	442527196206031688	0.0884	11.54	
178	陈永康	441900199108207912	0.0884	11.54	
179	陈永聪	441900199301257911	0.0884	11.54	
180	邓运梅	442527196909131685	0.0884	11.54	
181	邓裕红	441900197204301686	0.0884	11.54	
182	杨梓源	44190020000925791X	0.0884	11.54	
183	邓妙芬	441900197912021546	0.0884	11.54	
184	邓东娣	442527194911181703	0.2655	34.62	邓立新1股、廖友娣1股
185	邓燕玲	441900197609091680	0.0884	11.54	
186	邓军荣	44190019791126153X	0.0884	11.54	

东莞市虎门镇2024年度第二十三批次城镇建设征地项目社保费分配名单

被征地农村集体经济组织：东莞市虎门镇新联股份经济联合社

序号	姓名	身份证	比例(%)	金额(元)	备注
187	赵该妹	432929198101015528	0.0884	11.54	
188	邓文彬	441900197112101687	0.0884	11.54	
189	林泳欣	441900199812207924	0.0884	11.54	
190	林嘉伟	441900199312067910	0.0884	11.54	
191	邓建强	442527196408101699	0.0884	11.54	
192	朱丽兴	441900196509251726	0.177	23.08	邓泰昌1股
193	邓锦辉	441900199208307910	0.0884	11.54	
194	邓家明	441900198805267916	0.0884	11.54	
195	邓丽霞	441900197605021685	0.1917	25	钟友仔1/6股、邓观平1股
196	邓育金	44190019810625151X	0.0884	11.54	
197	闫智	450303198010060521	0.0884	11.54	
198	邓华军	441900198002291592	0.0884	11.54	
199	邓笑兰	441900197805221569	0.0884	11.54	
200	邓秋娣	442527195006181708	0.0884	11.54	
201	邓周平	441900197811181575	0.0884	11.54	
202	陈君	510522197407238043	0.0884	11.54	
203	邓文雪	441900200403107928	0.0884	11.54	
204	邓秀容	441900197812271521	0.0884	11.54	
205	邓家华	441900199208167911	0.0884	11.54	
206	邓旭恒	441900198510127916	0.0884	11.54	
207	邓伟强	442527196710071697	0.0884	11.54	
208	邓建红	442527196912221702	0.0884	11.54	
209	邓文聪	441900199105057912	0.0884	11.54	
210	邓永远	442527195405081675	0.2655	34.62	郭有1股、邓福娣1股
211	邓党文	442527196801071676	0.2655	34.62	邓盘胜1股、邓带娣1股
212	邓粤珩	440183199902011729	0.0884	11.54	
213	曹锦清	440125197409211740	0.0884	11.54	
214	邓耀威	441900200210197939	0.0884	11.54	
215	邓容稳	442527195306041715	0.0884	11.54	
216	邓容娣	442527195310131684	0.0884	11.54	
217	邓洪添	441900196602021677	0.0884	11.54	
218	张足娇	441423196512044426	0.0884	11.54	死亡
219	邓俊杰	441900199301207914	0.0884	11.54	
220	邓俊楠	441900198807057912	0.0884	11.54	
221	邓家媚	441900199002147923	0.0884	11.54	
222	邓灵杰	441900199309257959	0.0884	11.54	
223	邓淑婵	441900198309041627	0.0884	11.54	
224	邓文翠	441900199411027922	0.0884	11.54	
225	邓燕青	441900197203121683	0.0884	11.54	
226	邓玉球	44190019740606173X	0.0884	11.54	
227	梁文颖	441702197303200321	0.0884	11.54	
228	邓智聪	44170219950123031X	0.0884	11.54	
229	邓苏敏	441900199210057922	0.0884	11.54	
230	邓文敏	441900198411167920	0.0884	11.54	
231	邓健文	441900198412207912	0.0884	11.54	
232	邓文超	441900198201131559	0.0884	11.54	
233	邓嘉欣	44190019891007792X	0.0884	11.54	
234	邓贵华	441900198812307912	0.0884	11.54	
235	邓智勇	441900199204207912	0.0884	11.54	
236	邓燕怡	441900198911307926	0.0884	11.54	
237	邓秋林	442527197004061736	0.0884	11.54	
238	邓飞燕	44190019830926154X	0.0884	11.54	
239	邓妙玲	441900198201011565	0.0884	11.54	
240	邓紫媚	441900197808011524	0.0884	11.54	
241	张钻弟	442527194301151689	0.0884	11.54	
242	曾玉容	442527195005051709	0.1327	17.31	邓亚平1/2股
243	邓裕婷	441900199201307926	0.0884	11.54	
244	邓国良	442527195308241737	0.2655	34.62	李福娣1股、邓亚开1股
245	李惠英	442527195604241707	0.0884	11.54	
246	邓素芳	442527197001091702	0.0884	11.54	
247	彭安瑶	441900200111267946	0.0884	11.54	
248	邓春球	441900197710231692	0.0884	11.54	

东莞市虎门镇2024年度第二十三批次城镇建设征地项目社保费分配名单

被征地农村集体经济组织：东莞市虎门镇新联股份经济联合社

序号	姓名	身份证	比例 (%)	金额 (元)	备注
249	黄小坚	441900197812023587	0.0884	11.54	
250	邓乐庭	44190020010314791X	0.0884	11.54	
251	邓恒聪	441900198511197916	0.0884	11.54	
252	邓松波	442527194905111717	0.0884	11.54	
253	邓运娇	44252719520921168X	0.0884	11.54	
254	邓志军	44190019791112157X	0.0884	11.54	
255	李玉容	441621197910155925	0.0884	11.54	
256	邓倩怡	441900200311157928	0.0884	11.54	
257	邓恒杰	441900198410027918	0.0884	11.54	
258	邓婉媚	441900198103151564	0.0884	11.54	
259	邓生根	442527195004201680	0.177	23.08	邓石秀1股
260	邓伟玲	441900197710021687	0.0884	11.54	
261	陈伟明	44092319731114099X	0.0884	11.54	
262	邓嘉豪	44190019971214791X	0.0884	11.54	
263	邓嘉俊	441900199009147918	0.0884	11.54	
264	邓建新	441900198510247918	0.0884	11.54	
265	邓秀明	442527196611181698	0.0884	11.54	
266	邓俊银	442527196509091725	0.0884	11.54	
267	邓世龙	441900198805197911	0.0884	11.54	
268	邓世恒	441900199305177935	0.0884	11.54	
269	邓战洪	441900198109211572	0.0884	11.54	
270	张陵	432922198301076144	0.0884	11.54	
271	邓秀芳	442527197011181728	0.0884	11.54	
272	何健盈	44190019980907792X	0.0884	11.54	
273	邓伟东	442527196712091675	0.177	23.08	邓永新1股
274	谢建如	441423197102253027	0.0884	11.54	
275	邓嘉胜	441900199504157910	0.0884	11.54	
276	邓文燕	441900197211241722	0.0884	11.54	
277	邓玉初	442527194308041677	0.177	23.08	李满1股
278	邓九妹	442527194210041687	0.0884	11.54	
279	邓伟金	442527197005191727	0.0884	11.54	
280	邓慧娴	441900199711027924	0.0884	11.54	
281	邓美凤	441900200403277927	0.0884	11.54	
282	邓亚惠	44252719600719170X	0.177	23.08	李亚友1股
283	邓苏林	442527196008011678	0.0884	11.54	
284	邓学彬	441900198009161539	0.0884	11.54	
285	胡余红	522124198209180820	0.0884	11.54	
286	邓秀文	442527196808141796	0.0884	11.54	
287	朱建贤	44012519651120282X	0.177	23.08	李流娣1股
288	邓世坤	441900199402277938	0.0884	11.54	
289	邓婉婵	441900199207177923	0.0884	11.54	
290	邓锦文	442527195708071714	0.0884	11.54	
291	卓洪娣	442527195710051683	0.0884	11.54	
292	邓婉嫦	441900198208131586	0.0884	11.54	
293	邓振华	442527196808041736	0.1327	17.31	李友娇1/2股
294	张利红	441425197010225902	0.0884	11.54	
295	邓冠艺	441481199711245893	0.0884	11.54	
296	李贱妹	442527194407011684	0.0884	11.54	
297	邓郁志	442527196701111693	0.0884	11.54	
298	江丽霞	440125196605150063	0.0884	11.54	
299	邓羨璋	440183199110290045	0.0884	11.54	
300	邓倩怡	440183199009220026	0.0884	11.54	
301	邓平妹	442527195208021681	0.0884	11.54	
302	邓观新	442527195408291678	0.0884	11.54	
303	邓春玉	441900197407091682	0.0884	11.54	
304	邓育欢	441900198012201562	0.0884	11.54	
305	陈幼珍	442527193706021722	0.0884	11.54	
306	邓向良	441900197306021714	0.0884	11.54	
307	张雪珍	441423196711211426	0.177	23.08	罗娇1股
308	邓运锦	442527196602131699	0.0884	11.54	
309	邓佩珊	441900198906117925	0.0884	11.54	
310	邓沛森	441900199312107919	0.0884	11.54	

东莞市虎门镇2024年度第二十三批次城镇建设征地项目社保费分配名单

被征地农村集体经济组织：东莞市虎门镇新联股份经济联合社

序号	姓名	身份证	比例(%)	金额(元)	备注
311	邓正文	442527196302211697	0.1327	17.31	邓亚平1/2股
312	钟秀珍	442527196409201683	0.0884	11.54	
313	邓家辉	441900199008137910	0.0884	11.54	
314	邓建林	441900197808151535	0.0884	11.54	
315	林春娣	44088119841125062X	0.0884	11.54	
316	邓凯朗	440881200307180617	0.0884	11.54	
317	邓竹根	442527196206221721	0.177	23.08	庄宏该1股
318	邓小锋	441900198206101578	0.0884	11.54	
319	黄焕章	441900198210093988	0.0884	11.54	
320	邓夏莹	44190019850811792X	0.0884	11.54	
321	邓全生	442527195808121678	0.0884	11.54	
322	邓容娇	44252719620602172X	0.0884	11.54	
323	邓荣东	441900198804087913	0.0884	11.54	
324	邓安玲	441900199103287925	0.0884	11.54	
325	邓秀祺	44252719661111169X	0.0884	11.54	
326	曾凤娣	441900196605101744	0.0884	11.54	
327	邓金辉	441900198812157926	0.0884	11.54	
328	邓伟华	441900199502017914	0.0884	11.54	
329	邓观年	442527196210061679	0.0884	11.54	
330	聂惠容	441900196504251700	0.0884	11.54	
331	邓艳丽	441900198807217920	0.0884	11.54	
332	邓淦明	441900199304147910	0.0884	11.54	
333	邓伟强	442527196704241717	0.0884	11.54	
334	邓杏芬	442527196708281708	0.0884	11.54	
335	邓毓文	441900199210057914	0.0884	11.54	
336	邓毓聪	441900199801107936	0.0884	11.54	
337	邓晓莹	44190019960711792X	0.0884	11.54	
338	邓平稳	442527196510171757	0.0884	11.54	
339	伍彩霞	441900196608021686	0.0884	11.54	
340	邓淑霖	441900198803147929	0.0884	11.54	
341	邓凤有	441900199203087920	0.0884	11.54	
342	邓永康	441900199408027913	0.0884	11.54	
343	邓秀明	442527196911061698	0.0884	11.54	
344	朱小平	432422196811083743	0.0884	11.54	
345	邓荣湘	HKG060817187	0.0884	11.54	港澳台
346	邓世安	441900199607087935	0.0884	11.54	
347	邓振荣	442527196404101712	0.1032	13.46	李友娇1/6股
348	邓晓璇	441900199412207925	0.0884	11.54	
349	梁芬	441900196506161725	0.1032	13.46	李友娇1/6股
350	邓瑞珍	442527196105081686	0.0884	11.54	
351	邓明稳	442527196210043518	0.0884	11.54	
352	邓战华	441900197911241539	0.0884	11.54	
353	郭淑彬	452427197906211322	0.0884	11.54	
354	邓梓彤	452402200403096825	0.0884	11.54	
355	邓春华	44190019791003153X	0.0884	11.54	
356	何木伟	440881198212190425	0.0884	11.54	
357	邓丰年	441900198207271579	0.0884	11.54	
358	邓观连	442527196206091672	0.0884	11.54	
359	邓凤娇	442527196301051740	0.0884	11.54	
360	邓伟红	442527196803101680	0.0884	11.54	
361	邓淑华	441900199811087924	0.0884	11.54	
362	邓莉芝	441900198206161589	0.0884	11.54	
363	邓国锋	441900198608067915	0.0884	11.54	
364	邓秀良	442527196609231692	0.0884	11.54	
365	陈瑞珍	441900197506172007	0.177	23.08	李新娇1股
366	邓乐靖	441900200206247913	0.0884	11.54	
367	邓梓斌	441900198707137915	0.0884	11.54	
368	邓冠文	441481199205235916	0.0884	11.54	
369	江小娟	362228197308264444	0.0884	11.54	
370	邓卓凡	362228200009164413	0.0884	11.54	
371	邓周文	441900197411301718	0.0884	11.54	
372	邓诗婷	440982199706114963	0.0884	11.54	

东莞市虎门镇2024年度第二十三批次城镇建设征地项目社保费分配名单

被征地农村集体经济组织：东莞市虎门镇新联股份经济联合社

序号	姓名	身份证	比例 (%)	金额 (元)	备注
373	邓伟杰	441900199412183038	0.0884	11.54	
374	邓立文	442527196607101691	0.0884	11.54	
375	叶凤葵	442527196703083024	0.177	23.08	邓全有1股
376	邓绮玲	441900198901083105	0.0884	11.54	
377	邓绮慧	441900199107163065	0.0884	11.54	
378	邓伟华	441900197906161534	0.0884	11.54	
379	梁玉娟	441802198101111427	0.0884	11.54	
380	邓楚濠	441802200207201412	0.0884	11.54	
381	邓荣华	441900198502287928	0.0884	11.54	
382	邓燕平	441900198008011598	0.0884	11.54	
383	陈锦娟	441900198008181562	0.0884	11.54	
384	邓凯琪	441900200407057921	0.0884	11.54	
385	林锦香	440125196912232421	0.0884	11.54	
386	邓嘉仪	441900199009097922	0.0884	11.54	
387	邓作怀	441900197210061674	0.0884	11.54	
388	李元妹	442527194212181683	0.0884	11.54	
389	黄春艳	440981198005142223	0.0884	11.54	
390	邓令驹	44098120020215221X	0.0884	11.54	
391	曾颜	441900196504101702	0.177	23.08	邓汉平1股
392	邓令晃	441900199510217916	0.0884	11.54	
393	邓令醒	441900199402197946	0.0884	11.54	
394	邓东娣	442527195110261724	0.0884	11.54	
395	何敏平	442827197105273021	0.0884	11.54	
396	邓恩杰	441900199308157913	0.0884	11.54	
397	邓恩怡	44190019971015792X	0.0884	11.54	
398	欧阳娣	442527194307161685	0.2655	34.62	邓日胜1股、邓文英1股
399	邓惠莲	442527196407021689	0.0884	11.54	
400	邓运波	441900197908221510	0.177	23.08	梁秀英1股
401	黄方英	452824197706146362	0.0884	11.54	
402	邓绮桐	450721200405076389	0.0884	11.54	
403	李碧云	44252719461001168X	0.0884	11.54	
404	邓勇强	441900197404101670	0.0884	11.54	
405	邓送娣	442527195509221687	0.2655	34.62	邓志文1股、叶桂芳1股
406	邓继聪	441900199904297912	0.0884	11.54	
407	邓赞文	442527195406251672	0.0884	11.54	
408	黄月英	442527195504071683	0.0884	11.54	
409	邓带君	441900198206191569	0.0884	11.54	
410	邓旭添	441900199402117918	0.0884	11.54	
411	邓秀芳	442527196904091688	0.0884	11.54	
412	何海铭	441900199910297919	0.0884	11.54	
413	邓伟如	442527197006101711	0.0884	11.54	
414	李来娣	442527193502261708	0.177	23.08	邓惠生1股
415	宋水妹	440228196802264128	0.0884	11.54	
416	邓宋霞	441900199306157944	0.0884	11.54	
417	邓宋恩	441900199610147919	0.0884	11.54	
418	邓运全	442527195712031694	0.0884	11.54	
419	李丽辉	442527195409081680	0.0884	11.54	
420	邓海燕	441900198209021602	0.0884	11.54	
421	林焕欣	441900198401011121	0.0884	11.54	
422	邓科技	441900198011111530	0.0884	11.54	
423	刘婉婷	441900200506157944	0.0884	11.54	
424	邓小蓉	441900197304271680	0.0884	11.54	
425	何咏欣	441900199911237926	0.0884	11.54	
426	何欣琪	441900200405047922	0.0884	11.54	
427	钱妙霞	442527196607270882	0.2655	34.62	邓建明1股、邓送娇1股
428	邓嘉威	441900199106137930	0.0884	11.54	
429	邓丁才	442527194512301675	0.0884	11.54	
430	李运香	442527195104011729	0.0884	11.54	
431	邓雄毅	441900199203187913	0.0884	11.54	
432	邓爱红	442527197006271681	0.0884	11.54	
433	李夏荣	442527196507053514	0.0884	11.54	
434	李若冰	441900199101167938	0.0884	11.54	

东莞市虎门镇2024年度第二十三批次城镇建设征地项目社保费分配名单

被征地农村集体经济组织：东莞市虎门镇新联股份经济联合社

序号	姓名	身份证	比例 (%)	金额 (元)	备注
435	刘玉芳	442527195210101701	0.0884	11.54	
436	邓考灵	441900197701091691	0.0884	11.54	
437	湛彩灵	441324197910014025	0.0884	11.54	
438	邓卓雅	441324200102094025	0.0884	11.54	
439	邓文明	442527195810091674	0.0884	11.54	
440	邓余生	442527195810091682	0.0884	11.54	
441	邓友谊	442527196206121712	0.177	23.08	邓福带1股
442	邓树娇	442527196304261743	0.0884	11.54	
443	李九妹	442527193604061686	0.0884	11.54	
444	邓灿华	441900199005027919	0.0884	11.54	
445	张红梅	442527195003101688	0.0884	11.54	
446	邓丽芳	442527197011251706	0.0884	11.54	
447	陈付良	132122196812142410	0.0884	11.54	
448	邓玉婵	441900199211017922	0.0884	11.54	
449	邓纬聪	441900199708227917	0.0884	11.54	
450	邓观容	442527195402281719	0.0884	11.54	
451	余秀兰	442527195202041702	0.0884	11.54	
452	邓彩花	442527194810191689	0.177	23.08	邓运如1股
453	邓海花	442527196709301707	0.0884	11.54	
454	邓楚仪	441900199509077928	0.0884	11.54	
455	邓永熙	441900199812167934	0.0884	11.54	
456	苏其强	441224196712052012	0.0884	11.54	
457	邓如娣	44190019710520168X	0.177	23.08	邓仁高1股
458	何金水	440125197404142416	0.0884	11.54	
459	邓嘉琪	441900199801127929	0.0884	11.54	
460	邓振鹏	441900200211087918	0.0884	11.54	
461	邓群娇	442527195809251685	0.0884	11.54	
462	翟志成	441900198801027915	0.0884	11.54	
463	翟淑贤	441900198910277948	0.0884	11.54	
464	邓新青	442527197004181674	0.0884	11.54	
465	陈毅竺	441900197402201547	0.0884	11.54	
466	邓广熙	441900199412047917	0.0884	11.54	
467	邓梓康	441900199906297932	0.0884	11.54	
468	邓秀芬	HKG060038374	0.0884	11.54	港澳台
469	邓锦华	442527196802063512	0.0884	11.54	
470	黄爱娟	441900197208143523	0.0884	11.54	
471	邓美祺	441900199510317925	0.0884	11.54	
472	邓文俊	441900199801217916	0.0884	11.54	
473	邓裕辉	441900197212271675	0.0884	11.54	
474	刘少梅	442527194906021684	0.177	23.08	邓有财1股
475	文小凤	45212319801120372X	0.0884	11.54	离婚找不人
476	候俊	362201198306280904	0.0884	11.54	
477	邓杰辉	441900197103051710	0.0884	11.54	
478	邓容辉	442527196011141676	0.2655	34.62	邓胜长1股、周华1股
479	雷红梅	432927197307303827	0.0884	11.54	
480	邓启红	441900198912027926	0.0884	11.54	
481	邓启文	44190019850826791X	0.0884	11.54	
482	余美珍	362301198204095105	0.0884	11.54	
483	邓启华	441900198209011594	0.0884	11.54	
484	邓容树	442527196202251675	0.0884	11.54	
485	邓振雄	441900199007037918	0.0884	11.54	
486	邓启燕	441900198509027926	0.0884	11.54	
487	邓玉凤	441900198908207924	0.0884	11.54	
488	邓容寿	442527196702271672	0.0884	11.54	
489	刘秋英	441900196709031701	0.0884	11.54	
490	邓俊清	441900198804217933	0.0884	11.54	
491	邓文清	441900199409127924	0.0884	11.54	
492	邓凤明	442527196306011676	0.0884	11.54	
493	邓满有	442527196210091704	0.0884	11.54	
494	邓慧娟	441900199109067923	0.0884	11.54	
495	邓兔臻	441900198705187935	0.0884	11.54	
496	邓秀花	442527196504221703	0.177	23.08	邓凤如1股

东莞市虎门镇2024年度第二十三批次城镇建设用地征地项目社保费分配名单

被征地农村集体经济组织：东莞市虎门镇新联股份经济联合社

序号	姓名	身份证	比例(%)	金额(元)	备注
497	邓稳乐	441900199801047937	0.0884	11.54	
498	邓莉婵	441900198910287927	0.0884	11.54	
499	邓建英	441900196604281720	0.0884	11.54	
500	邓冠杰	441900198807157999	0.0884	11.54	
501	邓冠敏	441900198703017916	0.0884	11.54	
502	邓建尧	441900196408161676	0.0884	11.54	
503	吴区珍	440723196708040721	0.177	23.08	邓卫东1股
504	邓俊华	441900198808077915	0.0884	11.54	
505	邓雅文	441900199408117927	0.0884	11.54	
506	邓如基	442527195803261671	0.0884	11.54	
507	邓家明	441900198908117910	0.0884	11.54	
508	邓珍娴	441900198610237928	0.0884	11.54	
509	黄玉兰	440125196710084424	0.0884	11.54	
510	邓卫红	442527196807051721	0.0884	11.54	
511	邹小雯	441900199503067921	0.0884	11.54	
512	邓伟民	442527196408081675	0.2655	34.62	邓正和1股、李有娣1股
513	李芳蓉	43042619690719752X	0.0884	11.54	
514	邓积奇	43042619920601769X	0.0884	11.54	
515	邓子乔	430426199710227696	0.0884	11.54	
516	邓郁南	442527196604071693	0.0884	11.54	
517	邓嘉维	441900199409307917	0.0884	11.54	
518	彭李燕	440924197708165008	0.0884	11.54	
519	邓诗敏	441900200302067920	0.0884	11.54	
520	邓诗娴	441900200302067947	0.0884	11.54	
521	邓淦容	442527196407261674	0.0884	11.54	
522	李伟英	442527196502210728	0.0884	11.54	
523	邓路加	441900199203207929	0.0884	11.54	
524	邓约翰	441900199610237914	0.0884	11.54	
525	邓伟坚	440202196704260939	0.0884	11.54	
526	邓文婕	440202199611280926	0.0884	11.54	
527	陈秋茹	440202197201045326	0.0884	11.54	
528	温华东	44190019940602791X	0.0884	11.54	
529	邓郁辉	442527196806101694	0.0884	11.54	
530	梁彩琼	441723197007244225	0.0884	11.54	
531	邓志恒	441900199804257913	0.0884	11.54	
532	邓志鹏	441900199401027910	0.0884	11.54	
533	邓玩南	441900197309151696	0.0884	11.54	
534	邓旭槐	441900197711271696	0.0884	11.54	
535	梁翠华	440783197906182828	0.0884	11.54	
536	邓廷俊	44078320010518211X	0.0884	11.54	
537	邓生仔	460200193307131399	0.0884	11.54	
538	邓伟民	440202196506010939	0.0884	11.54	
539	李长友	440202194510190929	0.0884	11.54	
540	邓彩琼	441900197105011683	0.0884	11.54	
541	温华正	441900199806237916	0.0884	11.54	
542	邹浩坚	44190019910806793X	0.0884	11.54	
543	李爱辉	442527195108011689	0.0884	11.54	
544	邓景新	441900197510281716	0.0884	11.54	
545	叶桂珍	441900198101213565	0.0884	11.54	
546	邓凯帆	441900200411157917	0.0884	11.54	
547	邓改笑	441900198304131586	0.0884	11.54	
548	邓玉彬	441900198012221598	0.177	23.08	邓美果1股
549	林燕如	441900198007194564	0.0884	11.54	
550	邓恩彤	441900200305144565	0.0884	11.54	
551	邓令暖	441900198902137929	0.0884	11.54	
552	邓旭坤	44190019861007791X	0.0884	11.54	
553	邓淑萍	441900198708287923	0.0884	11.54	
554	邓春霞	441900197703151686	0.0884	11.54	
555	邓伟军	44190019761228167X	0.0884	11.54	
556	陈海珍	460025197101064842	0.177	23.08	邓容安1股
557	邓伟耀	441900199608167937	0.0884	11.54	
558	邓叶仙	441900199205287926	0.0884	11.54	

东莞市虎门镇2024年度第二十三批次城镇建设征地项目社保费分配名单

被征地农村集体经济组织：东莞市虎门镇新联股份经济联合社

序号	姓名	身份证	比例 (%)	金额 (元)	备注
559	翟淑娴	44190019861024794X	0.0884	11.54	
560	朱海虹	441900197908211566	0.0884	11.54	
561	邓树稳	442527196003151719	0.0884	11.54	
562	邓如娇	442527195803301688	0.0884	11.54	
563	邓艳君	441900198209021629	0.0884	11.54	
564	邓苏女	441900197707141688	0.0884	11.54	
565	梁建岚	441900200503317914	0.0884	11.54	
566	邓娇仔	442527194505111689	0.177	23.08	邓运洪1股
567	邓家洪	441900198303021537	0.177	23.08	邓玉兰1股
568	邓家威	441900198809057916	0.0884	11.54	
569	邓小红	441900197204061707	0.0884	11.54	
570	何颖思	441900199805307927	0.0884	11.54	
571	何剑峰	441900200412027911	0.0884	11.54	
572	邓影梅	441900197503181725	0.0884	11.54	
573	邓牛仔	442527193107221677	0.0884	11.54	
574	邓奇冠	441900198108021531	0.0884	11.54	
575	陈永桃	440923198104031728	0.0884	11.54	
576	邓桂文	441900198508037938	0.0884	11.54	
577	邓志强	441900197202081675	0.0884	11.54	
578	梁秀美	441611197906146425	0.0884	11.54	
579	邓小波	441900197811011533	0.0884	11.54	
580	邓敬峰	441900197912041512	0.0884	11.54	
581	郑玉玲	441900198011061609	0.0884	11.54	
582	黄娇	442527194402221682	0.177	23.08	邓向东1股
583	邓家福	441900198602027912	0.0884	11.54	
584	邓树友	442527196507081718	0.0884	11.54	
585	邓合益	442527195212241695	0.1745	19.23	邓可明1/3股、刘容娣1/3股
586	邓裕娣	442527195407221686	0.0884	11.54	
587	邓小聪	441900198106251536	0.0884	11.54	
588	李惠花	441625198005045742	0.0884	11.54	
589	邓钰莹	441900200412037925	0.0884	11.54	
590	邓洁霞	441900198108141525	0.0884	11.54	
591	邓钰彤	441900200411087947	0.0884	11.54	
592	邓平康	442527195009261674	0.0884	11.54	
593	吴群召	442527195406171680	0.0884	11.54	
594	邓月英	442527196211301726	0.177	23.08	覃玉娟1股
595	覃启文	441900199510077917	0.0884	11.54	
596	邓永如	442527196201161731	0.0884	11.54	
597	邓二友	442527196402061729	0.0884	11.54	
598	邓友明	44252719680705173X	0.0884	11.54	
599	李秀群	442527197004073542	0.0884	11.54	
600	邓瑞华	441900199303077914	0.0884	11.54	
601	邓柏康	441900199709057913	0.0884	11.54	
602	邓永聪	441900198606057916	0.0884	11.54	
603	罗国英	411329198104211340	0.0884	11.54	
604	邓忠乾	441900197603081692	0.0884	11.54	
605	谭秀章	441900197412101689	0.0884	11.54	
606	邓浩童	441900199902247911	0.0884	11.54	
607	李勤英	442527195304091700	0.0884	11.54	
608	邓伟锋	441900197608031678	0.177	23.08	邓观胜1股
609	梁银弟	441900197412241681	0.0884	11.54	
610	邓善谦	44190020020707791X	0.0884	11.54	
611	邓君毅	441900198508157913	0.0884	11.54	
612	邓树根	44252719570410171X	0.0884	11.54	
613	邓玉容	442527195708091723	0.0884	11.54	
614	邓苏伟	441900198002221578	0.0884	11.54	
615	周焕章	44190019801102156X	0.0884	11.54	
616	邓钰麟	441900200304047915	0.0884	11.54	
617	邓贱妹	442527195512281680	0.1327	17.31	邓官寿1/2股
618	邓秀珍	441900198106181582	0.0884	11.54	
619	邓胜娣	442527195305121721	0.2212	28.85	邓官寿1/2股、邓蛇仔1股
620	邓子健	441900200004277911	0.0884	11.54	

东莞市虎门镇2024年度第二十三批次城镇建设征地项目社保费分配名单

被征地农村集体经济组织：东莞市虎门镇新联股份经济联合社

序号	姓名	身份证	比例 (%)	金额 (元)	备注
621	林彩文	441223196905010031	0.0884	11.54	
622	邓亚女	442527193605251684	0.0884	11.54	
623	邓光华	44190019750203167X	0.177	23.08	邓玉长1股
624	张镁莹	HKG010239480	0.0884	11.54	港澳台
625	邓彩红	HKG010414647	0.0884	11.54	港澳台
626	邓英娇	442527194902171685	0.177	23.08	邓叶来1股
627	邓伟勤	442527196901081740	0.0884	11.54	
628	吴招娣	442527193809091723	0.177	23.08	邓洪源1股
629	邓金铭	441900197312251671	0.0884	11.54	
630	叶瑞媚	441900197512291686	0.0884	11.54	
631	邓俊霞	442527196306061702	0.0884	11.54	
632	刘志超	441900199410087915	0.0884	11.54	
633	刘姗姗	441900199109037943	0.0884	11.54	
634	韩娣仔	442527194604051685	0.177	23.08	邓少棠1股
635	邓立新	44252719661224171X	0.0884	11.54	
636	蔡伟群	440122196505192128	0.0884	11.54	
637	邓雯雅	44190019930915794X	0.0884	11.54	
638	邓福如	442527193908251673	0.177	23.08	李玉娣1股
639	邓美燕	441900198306201568	0.0884	11.54	
640	陈志刚	441900196610251691	0.0884	11.54	
641	邓友娇	442527196511021742	0.0884	11.54	
642	邓浩文	441900199210297934	0.0884	11.54	
643	林利琴	441900195904041708	0.0884	11.54	
644	邓娟妹	441900198206041544	0.0884	11.54	
645	邓富娣	442527195010101707	0.177	23.08	邓柏如1股
646	陈美玲	441502198308242620	0.0884	11.54	
647	邓映波	441900198009041596	0.0884	11.54	
648	邓凯淇	441502200504172623	0.0884	11.54	
649	邓新平	442527196001151715	0.1032	13.46	钟友仔1/6股
650	叶祝英	442527196008221683	0.0884	11.54	
651	邓嘉敏	441900199009287945	0.0884	11.54	
652	邓新堂	442527194012181670	0.1032	13.46	钟友仔1/6股
653	邓贱妹	44252719480421168X	0.0884	11.54	
654	邓志华	441900197701011671	0.0884	11.54	
655	李寿英	441900198003244587	0.0884	11.54	
656	邓兆基	441900200405097911	0.0884	11.54	
657	邓星桥	442527194210101731	0.1032	13.46	钟友仔1/6股
658	邓蛇妹	442527194804221685	0.0884	11.54	
659	邓泽军	441900197507261677	0.0884	11.54	
660	吕菊芳	442527194810261683	0.0884	11.54	
661	邓新如	442527194610231674	0.1032	13.46	钟友仔1/6股
662	邓剑锋	441900197303221673	0.0884	11.54	
663	陈飞珍	441421197804122221	0.0884	11.54	
664	邓瑶瑶	441421200408012228	0.0884	11.54	
665	邓汉清	442527197004101670	0.0884	11.54	
666	李淑玲	442527197111153580	0.2655	34.62	邓运水1股、蔡玉文1股
667	邓子豪	441900199703257914	0.0884	11.54	
668	彭雪芬	44252719481115170X	0.0884	11.54	
669	邓九明	442527196003071698	0.2655	34.62	朱妹1股、邓春生1股
670	蔡月新	442527195802241687	0.0884	11.54	
671	邓冠国	441900198707317916	0.0884	11.54	
672	邓福勤	442527195307191694	0.0884	11.54	
673	蔡运娣	442527195303121680	0.0884	11.54	
674	邓春明	441900198302101578	0.0884	11.54	
675	邓国文	441900197103291693	0.0884	11.54	
676	何燕	510227198210146663	0.0884	11.54	
677	邓桂生	442527194009051680	0.177	23.08	邓吉祥1股
678	邓运如	442527196305261673	0.1416	18.46	邓容娣3/5股
679	曾洁	441900196506141687	0.0884	11.54	
680	邓斐瑜	441900199401117924	0.0884	11.54	
681	邓玩如	44252719540715169X	0.1062	13.85	邓容娣1/5股
682	邓三妹	442527195112161700	0.0884	11.54	

东莞市虎门镇2024年度第二十三批次城镇建设征地项目社保费分配名单

被征地农村集体经济组织：东莞市虎门镇新联股份经济联合社

序号	姓名	身份证	比例 (%)	金额 (元)	备注
683	邓桂林	442527195504271677	0.1062	13.85	邓容娣1/5股
684	邓桂梅	442527195401291704	0.0884	11.54	
685	邓青友	442527196206201691	0.0884	11.54	
686	丘利琴	441421196601110242	0.0884	11.54	
687	邓振威	441900198909037912	0.0884	11.54	
688	邓振芬	44142119940214024X	0.0884	11.54	
689	邓进来	442527195206191679	0.0884	11.54	
690	刘秀萍	442527195102181687	0.0884	11.54	
691	邓小倩	441900198512017921	0.0884	11.54	
692	邓伟忠	442527196804141676	0.0884	11.54	
693	邓秀连	442527196503131706	0.177	23.08	李运娣1股
694	邓俊贤	44190019911203791X	0.0884	11.54	
695	邓俊强	441900199604247913	0.0884	11.54	
696	钟士英	442527194305151707	0.0884	11.54	
697	邓磊	441900198209161576	0.0884	11.54	
698	张惠友	441424198207144020	0.0884	11.54	
699	邓全胜	441900197201301672	0.0884	11.54	
700	邓广豪	44190019980129791X	0.0884	11.54	
701	欧雅君	810000197212070127	0.0884	11.54	港澳台
702	邱足琼	441423197102286021	0.0884	11.54	
703	邓文康	441423199508296018	0.0884	11.54	
704	李年娣	44252719401201168X	0.0884	11.54	
705	李娣	442527192307161686	0.0884	11.54	
706	邓容妹	442527195703211706	0.0884	11.54	
707	邓伟良	442527195312071670	0.0884	11.54	
708	李群娟	440921196808282144	0.0884	11.54	
709	邓志辉	441900198904077931	0.0884	11.54	
710	邓爱兰	44190019900719792X	0.0884	11.54	
711	邓秀英	442527195407091682	0.0884	11.54	
712	邓耀华	442527195405061711	0.0884	11.54	
713	邓洪友	442527195104271707	0.0884	11.54	
714	李婉媚	441900197609273564	0.0884	11.54	
715	李娇	442527193306251684	0.177	23.08	邓来茂1股
716	邓耀荣	441900197305041692	0.0884	11.54	
717	黄晚妹	441602197410011248	0.0884	11.54	
718	邓俊程	441900199505267919	0.0884	11.54	
719	邓运球	442527194807071678	0.0884	11.54	
720	李素珍	442527195112081727	0.0884	11.54	
721	邓运检	442527195106141674	0.0884	11.54	
722	钟小红	441900196808301703	0.0884	11.54	
723	邓威林	441900198704157910	0.0884	11.54	
724	邓晓娟	441900199104307924	0.0884	11.54	
725	张带妹	442527195910031687	0.0884	11.54	
726	邓世君	441900198701107942	0.0884	11.54	
727	邓世兴	441900199107177926	0.0884	11.54	
728	林琼有	440922196408212565	0.0884	11.54	
729	邓玉珍	441900199510057924	0.0884	11.54	
730	邓崇鑫	441900199808287917	0.0884	11.54	
731	邓来娣	442527195505031704	0.0884	11.54	
732	吴仰生	441623195812274916	0.0884	11.54	
733	邓晓华	441900199003277914	0.0884	11.54	
734	邓艳红	44190019860518792X	0.0884	11.54	
735	李玉妹	442527196108211706	0.0884	11.54	
736	邓观福	442527195804041670	0.0884	11.54	
737	邓小康	441900199208267912	0.0884	11.54	
738	鸿丽求	441900196506201766	0.0884	11.54	
739	李莲友	442527195909151681	0.177	23.08	邓俊文1股
740	邓世新	441900198910077911	0.0884	11.54	
741	邓玉林	442527196602041714	0.0884	11.54	
742	蒋瑞娟	441900196611051683	0.0884	11.54	
743	邓文亮	44190019930308791X	0.0884	11.54	
744	邓友长	442527196202151674	0.0884	11.54	

东莞市虎门镇2024年度第二十三批次城镇建设征地项目社保费分配名单

被征地农村集体经济组织：东莞市虎门镇新联股份经济联合社

序号	姓名	身份证	比例 (%)	金额 (元)	备注
745	何秀英	441900196204161703	0.0884	11.54	
746	邓达成	441900199210187938	0.0884	11.54	
747	邓秋亮	441900198508077913	0.0884	11.54	
748	邓添如	442527196410291671	0.0884	11.54	
749	黄八妹	442527196406201725	0.0884	11.54	
750	邓泽聪	441900199311227919	0.0884	11.54	
751	邓威如	442527197006151698	0.0884	11.54	
752	黄兰金	440228196801014127	0.0884	11.54	
753	邓俊浩	441900199308047917	0.0884	11.54	
754	邓婉莹	441900199908297944	0.0884	11.54	
755	邓新奎	442527195405251670	0.1032	13.46	钟友仔1/6股
756	邓月兰	442527196005141709	0.0884	11.54	
757	邓志雄	442527196805041714	0.0884	11.54	
758	曾彩芬	440125196912143162	0.0884	11.54	
759	邓玉玲	441900199010077929	0.0884	11.54	
760	邓伟清	442527196806211674	0.0884	11.54	
761	邓常青	441900198912067936	0.0884	11.54	
762	邓林通	441900199408287918	0.0884	11.54	
763	邓伟毅	442527196311041693	0.0884	11.54	
764	邓彩华	442527196306051686	0.0884	11.54	
765	邓永强	44190019900408791X	0.0884	11.54	
766	邓坚毅	442527196603021694	0.0884	11.54	
767	文镜清	440125196701032120	0.0884	11.54	
768	邓卓瑜	441900199212077927	0.0884	11.54	
769	邓健辉	441900198901227914	0.0884	11.54	
770	邓国洪	442527196801241671	0.0884	11.54	
771	邓晓彤	441900199406267921	0.0884	11.54	
772	黄丽萍	442527197001051540	0.0884	11.54	
773	邓铨权	44190019990722791X	0.0884	11.54	
774	邓志彬	442527196204031692	0.0884	11.54	
775	李凤友	442527196203021724	0.0884	11.54	
776	邓文锋	441900199008157954	0.0884	11.54	
777	邓汉良	442527196603061696	0.0884	11.54	
778	邓锦红	442527196609281761	0.0884	11.54	
779	邓俊成	441900199205077910	0.0884	11.54	
780	邓榕蓉	441900199605157928	0.0884	11.54	
781	邓文杰	441900199402287933	0.0884	11.54	
782	邓日坤	442527196304291678	0.236	30.77	邓可明1/3股、刘容娣1/3股、邓细妹1股
783	邓绮文	441900198909097923	0.0884	11.54	
784	邓炜楠	441900199309157915	0.0884	11.54	
785	邓树南	442527196310261678	0.0884	11.54	
786	邓建花	442527196801021708	0.0884	11.54	
787	邓浩文	441900199506177915	0.0884	11.54	
788	邓敏婷	441900198601027929	0.0884	11.54	
789	邓敏仪	44190019901017792X	0.0884	11.54	
790	邓学锋	44190019731010167X	0.0884	11.54	
791	陈宝玉	441900197411201688	0.0884	11.54	
792	邓俊杰	44190019981025791X	0.0884	11.54	
793	邓志标	442527196912031773	0.0884	11.54	
794	钟春连	44190019730505352X	0.177	23.08	邓志荣1股
795	邓宝莹	44190019960607792X	0.0884	11.54	
796	邓宝华	441900200101137910	0.0884	11.54	
797	邓建领	441900197111261718	0.0884	11.54	
798	李彩红	441900197311153586	0.0884	11.54	
799	邓旭伦	441900199603237916	0.0884	11.54	
800	邓锐文	442527196912151695	0.0884	11.54	
801	吴雪珠	44252719691215268X	0.0884	11.54	离婚找不到人
802	张素霞	44190019680312172X	0.0884	11.54	
803	邓俊杰	441900199402287917	0.0884	11.54	
804	邓翠珊	441900199211297928	0.0884	11.54	
805	邓俊焜	441900200110127933	0.0884	11.54	
806	邓俊炜	441900200110127917	0.0884	11.54	

东莞市虎门镇2024年度第二十三批次城镇建设征地项目社保费分配名单

被征地农村集体经济组织：东莞市虎门镇新联股份经济联合社

序号	姓名	身份证	比例 (%)	金额 (元)	备注
807	李长妹	442527194408241684	0.0884	11.54	
808	邓春开	441900197303271670	0.0884	11.54	
809	郭凤彩	441900197411293826	0.0884	11.54	
810	邓浩贤	441900200201237919	0.0884	11.54	
811	邓敬华	441900197708231677	0.0884	11.54	
812	邓华清	441900198010111635	0.0884	11.54	
813	刘小婷	441900198208134648	0.0884	11.54	
814	邓卓诗	441900200205294566	0.0884	11.54	
815	邓丽娟	441900197309171726	0.0884	11.54	
816	陈荣山	441900200109087911	0.0884	11.54	
817	邓剑明	441900197602011676	0.0884	11.54	
818	丘月桂	441823197410035525	0.0884	11.54	
819	邓宝怡	441823200007025524	0.0884	11.54	
820	邓俊鹏	441900200307077917	0.0884	11.54	
821	邓锦江	442527197003101679	0.0884	11.54	
822	李桂开	44190019730327154X	0.0884	11.54	
823	邓沛瑜	441900199411071544	0.0884	11.54	
824	邓沛鸣	441900200411127910	0.0884	11.54	
825	陈丽红	44190019740311674X	0.0884	11.54	
826	邓小琴	441900197910161529	0.0884	11.54	
827	梁钧豪	441900199903177919	0.0884	11.54	
828	梁熙媛	441900200302147920	0.0884	11.54	
829	卢立平	442527196909091521	0.0884	11.54	
830	邓文蕾	441900199611031520	0.0884	11.54	
831	邓霆	441900197912011532	0.0884	11.54	
832	黄倩宜	441900198307102780	0.0884	11.54	
833	邓静雯	441900200404177928	0.0884	11.54	
834	欧醒群	442527196708161722	0.0884	11.54	
835	邓锡峰	441900199803067915	0.0884	11.54	
836	邓梓轩	441900199311147919	0.0884	11.54	
837	李丽明	442527194905101682	0.177	23.08	邓永生1股
838	蔡燕玉	440509198010184820	0.0884	11.54	
839	邓锦如	442527195905151676	0.0884	11.54	
840	刘丽梅	442527195910191680	0.0884	11.54	
841	邓杰民	441900199011051675	0.0884	11.54	
842	李华娇	442527194204010227	0.0884	11.54	
843	邓卫文	442527196801120212	0.0884	11.54	
844	罗耀秀	440223197103051222	0.0884	11.54	
845	邓醒明	441900198005101539	0.0884	11.54	
846	张小燕	440822197809051669	0.0884	11.54	
847	邓建豪	440881200305131619	0.0884	11.54	
848	邓文健	441324199803260318	0.0884	11.54	
849	邓玉娟	442527196602241687	0.0884	11.54	
850	王子健	441900199406267913	0.0884	11.54	
851	邓运友	442527196807141727	0.0884	11.54	
852	邓小轩	441900199504187917	0.0884	11.54	
853	邓秋明	441900198010061607	0.0884	11.54	
854	邓忠贤	441900197402191713	0.0884	11.54	
855	邓凯逸	411327200208191329	0.0884	11.54	
856	邓彩云	441900198512127928	0.0884	11.54	
857	邓树生	442527196602191675	0.0884	11.54	
858	邓带娣	442527194011061685	0.177	23.08	邓培1股
859	邓建平	442527197009071730	0.0884	11.54	
860	陈海琼	460025197212034822	0.0884	11.54	
861	邓瑞荣	441900198506207913	0.0884	11.54	
862	邓丽娜	441900198802227927	0.0884	11.54	
863	邓泽均	441900199209147939	0.0884	11.54	
864	邓聪雅	441900198701047927	0.0884	11.54	
865	邓玉湘	441900197310041670	0.0884	11.54	
866	林玉霞	441324197603140320	0.0884	11.54	
867	邓泽文	441900198801157939	0.0884	11.54	
868	邓桂珍	441900198202051542	0.0884	11.54	

东莞市虎门镇2024年度第二十三批次城镇建设征地项目社保费分配名

单

被征地农村集体经济组织：东莞市虎门镇新联股份经济联合社

序号	姓名	身份证	比例(%)	金额(元)	备注
869	邓夏荷	441900198607097928	0.0884	11.54	
870	邓文龙	441900198812317918	0.0884	11.54	
871	邓杏花	441900198309301564	0.0884	11.54	
872	邓家乐	441900198710157917	0.0884	11.54	
873	邓华成	441900197603151670	0.0884	11.54	
874	林秀云	440823197709185623	0.0884	11.54	
875	邓越	440823200107215615	0.0884	11.54	
876	邓述	441900200504227910	0.0884	11.54	
877	邓永斌	441900197112240011	0.0884	11.54	
878	何苗	411381198410233949	0.0884	11.54	
879	邓思琪	441900198407147943	0.0884	11.54	
880	邓雯诗	441900198708247921	0.0884	11.54	
881	邓文贤	441900198805147914	0.0884	11.54	
882	邓经纬	441900199201040176	0.0884	11.54	
883	邓志玉	441900198410277925	0.0884	11.54	
884	邓文通	441900198910307916	0.0884	11.54	
885	李金欢	441900197005271701	0.0884	11.54	
886	邓丽梨	441900198009291587	0.0884	11.54	
887	欧阳森	441900200506077936	0.0884	11.54	
888	邓丽嫦	441900199305247921	0.0884	11.54	
889	邓忠文	441900197904041512	0.0884	11.54	
890	邓桥稳	44252719600215167X	0.0884	11.54	
891	李凤英	44252719580313172X	0.0884	11.54	
892	邓淑敏	441900198610087923	0.0884	11.54	
893	陈晓春	441900197701171528	0.0884	11.54	
894	邓焯炜	44190020021002152X	0.0884	11.54	
895	邓慧玲	44190019880228792X	0.0884	11.54	
896	邓稳萍	442527196506201722	0.0884	11.54	
897	吴巧婉	441900199806207928	0.0884	11.54	
898	邓彩莲	442527196308141685	0.0884	11.54	
899	黄子豪	441900199205117919	0.0884	11.54	
900	黄慧茜	441900198711197929	0.0884	11.54	
901	邓少城	441900198506067914	0.0884	11.54	
902	邓梅英	441900197507301683	0.0884	11.54	
903	陈永康	441900199907277917	0.0884	11.54	
904	张兰英	442527194710241706	0.177	23.08	邓玉明1股
905	曾碧芬	442527194310180422	0.0884	11.54	
906	邓建平	441900197407191675	0.0884	11.54	
907	邓嘉玉	411123199707134087	0.0884	11.54	
908	杨春景	411123197610014047	0.0884	11.54	
909	邓嘉星	411123200203180018	0.0884	11.54	
910	邓月如	442527197008151683	0.0884	11.54	
911	覃永基	441900200103027918	0.0884	11.54	
912	邓观礼	442527195210081675	0.0884	11.54	
913	邓生娣	442527195402081688	0.0884	11.54	
914	邓观远	442527196511261711	0.0884	11.54	
915	邓少瑛	441900198201191578	0.0884	11.54	
916	邓志雄	441900196902220037	0.0884	11.54	
917	陈少珍	44052519700302164X	0.0884	11.54	
918	邓熙	441900199604267914	0.0884	11.54	
919	邓观宝	441900198001151539	0.0884	11.54	
920	彭小丽	511221198202152580	0.0884	11.54	
921	邓威	500234200108201891	0.0884	11.54	
922	邓伟平	442527197010231690	0.177	23.08	邓七捡1股
923	李玉娇	442527193902191702	0.0884	11.54	
924	邓乐迪	441900200111177916	0.0884	11.54	
925	吴碧玉	441900197610281545	0.0884	11.54	
926	邓正杰	441900200311087915	0.0884	11.54	
927	罗伟英	442527194906011689	0.177	23.08	邓华九1股
928	邓永生	441900197301151675	0.0884	11.54	
929	邱坤凤	452526197211294247	0.0884	11.54	
930	邓文棋	450981199805226413	0.0884	11.54	

东莞市虎门镇2024年度第二十三批次城镇建设征地项目社保费分配名单

被征地农村集体经济组织：东莞市虎门镇新联股份经济联合社

序号	姓名	身份证	比例(%)	金额(元)	备注
931	邓玩桥	442527195212011697	0.0884	11.54	
932	邓梅有	442527195112251722	0.0884	11.54	
933	陈玉香	442527196212161681	0.177	23.08	邓锦棠1/2股、卓新娇1/2股
934	邓牛妹	442527194601291683	0.177	23.08	邓运才1股
935	邓向荣	441900197302061671	0.2655	34.62	邓学林1股、邓牛妹1股
936	陈春女	441322197901075528	0.0884	11.54	
937	邓旭明	44252719561025167X	0.177	23.08	方流1股
938	邓新容	442527195501041702	0.0884	11.54	
939	邓文清	441900198303201554	0.0884	11.54	
940	邓妙英	442527195806081705	0.0884	11.54	
941	邓观洪	442527195803180417	0.0884	11.54	
942	邓丽婷	44190019830504154X	0.0884	11.54	
943	罗清兰	44252719511019172X	0.177	23.08	邓煜晖1股
944	邓建华	441900197811081515	0.0884	11.54	
945	黄锦嫦	441900197903205642	0.0884	11.54	
946	邓运强	44252719631209173X	0.2655	34.62	毛贱娣1股、邓观平1股
947	邓永锋	441900199612137917	0.0884	11.54	
948	邓小丽	441900199306157928	0.0884	11.54	
949	邓丽霞	441900198502187927	0.0884	11.54	
950	吴伟嫦	442527196104191680	0.0884	11.54	
951	邓丽敏	441900198812287923	0.0884	11.54	
952	陈肖欢	441900197206024125	0.177	23.08	邓寿如1股
953	邓志钊	441900199512117919	0.0884	11.54	
954	邓移妹	442527195802071681	0.0884	11.54	
955	邓富强	442527195908131670	0.0884	11.54	
956	邓永光	442527196902281699	0.0884	11.54	
957	曾有兄	441900196610301708	0.0884	11.54	
958	邓永青	442527196709021713	0.0884	11.54	
959	蔡月群	440122196908022123	0.0884	11.54	
960	邓文锋	441900199404217912	0.0884	11.54	
961	邓文杰	441900198810227919	0.0884	11.54	
962	邓爱青	442527196906131698	0.0884	11.54	
963	莫桂芳	440228196707120425	0.0884	11.54	
964	邓彩欣	441881199706010426	0.0884	11.54	
965	邓彩玲	441881199205190449	0.0884	11.54	
966	邓观云	442527196204281712	0.0884	11.54	
967	李秀萍	442527196212081729	0.0884	11.54	
968	邓丽诗	441900198609037929	0.0884	11.54	
969	邓结丽	441900199001137926	0.0884	11.54	
970	邓雅豪	44190019910304793X	0.0884	11.54	
971	邓凤银	441900196104101703	0.0884	11.54	
972	邓雯莉	441900199212217942	0.0884	11.54	
973	邓文乐	441900198810187910	0.0884	11.54	
974	邓梅英	442527194310154355	0.0884	11.54	
975	刘笋英	441624196307114429	0.0884	11.54	
976	李贱娣	442527194507040044	0.177	23.08	邓福友1股
977	邓瑞林	44190019710308167X	0.0884	11.54	
978	邓秀霞	44190019891012794X	0.0884	11.54	
979	罗日香	441425196910053865	0.0884	11.54	
980	邓文海	441900199702017935	0.0884	11.54	
981	邓素萍	441900199408127949	0.0884	11.54	
982	邓瑞芬	442527196801291708	0.0884	11.54	
983	张艺	441900199908297960	0.0884	11.54	
984	张扬	441900199508167921	0.0884	11.54	
985	余允芬	442801196402131021	0.0884	11.54	
986	邓宝珠	44120219900709102X	0.0884	11.54	
987	邓富莲	442527196105151701	0.0884	11.54	
988	刘嘉威	441900199311237973	0.0884	11.54	
989	邓瑞娟	442527197006061705	0.0884	11.54	
990	何少元	441900200002207928	0.0884	11.54	
991	何方元	441900200407087944	0.0884	11.54	
992	何心元	441900200407087928	0.0884	11.54	

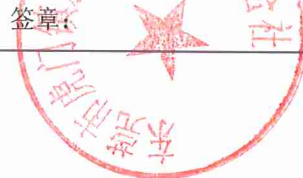
东莞市虎门镇2024年度第二十三批次城镇建设征地项目社保费分配名单

被征地农村集体经济组织：东莞市虎门镇新联股份经济联合社

序号	姓名	身份证	比例 (%)	金额 (元)	备注
993	邓运花	442527196806271685	0.0884	11.54	
994	赖雅城	441900199611267912	0.0884	11.54	
995	赖振明	441900199908168077	0.0884	11.54	
996	邓卫芳	441900197212191683	0.0884	11.54	
997	唐翘楚	441900199903297929	0.0884	11.54	
998	唐傲谦	441900200012087915	0.0884	11.54	
999	刘俊豪	441900199002287918	0.0884	11.54	
1000	邓富银	442527196403181685	0.0884	11.54	
1001	邓玉玲	441900199401227920	0.0884	11.54	
1002	邓玉婵	441900198901167923	0.0884	11.54	
1003	邓永钦	441900197302121670	0.0884	11.54	
1004	崔杰芬	452525197311052484	0.0884	11.54	
1005	邓绮雯	450921199807242488	0.0884	11.54	
1006	邓国燊	450921200301212412	0.0884	11.54	
1007	刘嘉燕	44190019890127792X	0.0884	11.54	
1008	刘嘉映	441900199302027923	0.0884	11.54	
1009	邓世俊	441900198702057916	0.0884	11.54	
1010	邓月兴	441900197103111744	0.1483	20.47	尾款金额8.93元
1011	邓秋明	44252719620627169X	0.177	23.08	邹玉英1股、邓海生1股, 非股东
1012	邓容财	HKG007010648	0.0177	2.31	李福娣1/5股
1013	邓金莲	442527196204201743	0.0177	2.31	李福娣1/5股
1014	邓金秀	442527196804091680	0.0177	2.31	李福娣1/5股
1015	邓汉明	441900196102161710	0.0442	5.77	邓观有1/4股、陈有妹1/4股
1016	邓文礼	442527194407011676	0.0884	11.54	李秋娇1股
1017	伍小碧	44190019740923152X	0.0884	11.54	韩云香1股
1018	邓伟强	442527196705091730	0.059	7.69	邓可明1/3股、刘容娣1/3股
1019	邓春友	HKG008351919	0.0884	11.54	邓桂来1股
1020	邓寿华	440111196808014813	0.0884	11.54	邓锦棠1/2股、卓新娇1/2股
1021	邓月娣	44252719670706172X	0.0147	1.92	李友娇1/6股非股东
合计			100	13049.1	

签章:

时间:



东莞市人民政府征收土地补偿安置方案补充公告

(3)〔2025〕第12号

为实现土地集约利用,东莞市虎门镇白沙南配套工程建设,提高区域土地利用效益,东莞市人民政府拟征收东莞市虎门镇经济联合总社、东莞市虎门镇新联股份经济联合社的集体土地0.0742公顷。具体征地范围以征地地形图红线圈定和坐标标定的位置为准(见征地范围红线图)。根据《中华人民共和国土地管理法》第47条规定,东莞市虎门镇于2024年10月25日至2024年11月25日在东莞市虎门镇人民政府、东莞市虎门镇新联股份经济联合社政务公开栏张贴的《东莞市人民政府征收土地补偿安置方案公告》(3)〔2024〕第22号),其中第四点“留用地安置”提出“留用地按实际征地面积的10%划留给被征地集体(即0.00742公顷),折算补偿标准为705万元/公顷,补偿总额为5.2311万元”。根据《广东省自然资源厅关于推进征收农村集体土地留用地高效开发利用的通知》(粤自然资规字〔2020〕4号)的有关规定,留用地折算货币补偿标准不得低于折算时被征收土地所在地的工业用地级别基准地价。经查,征地范围内对应工业用地级别基准地价为730万元/公顷,现将原公告中留用地“折算补偿标准为705万元/公顷”统一提高为“折算补偿标准为730万元/公顷”,其余内容按照《东莞市人民政府征收土地补偿安置方案公告(3)〔2024〕第22号》执行。现将有关更正内容和事项公告如下:

一、被征地农村集体经济组织征地面积及补偿安置费用

被征地农村集体经济组织	征地面积(公顷)	留用地面积(公顷)	原公告留用地折算补偿标准(万元/公顷)	原公告留用地折算货币补偿金额(万元)	更正后留用地折算补偿标准(万元/公顷)	更正后留用地折算货币补偿金额(万元)
东莞市虎门镇新联股份经济联合社	0.0358	0.00358	705	2.5239	730	2.6134
东莞市虎门镇经济联合总社	0.0384	0.00384	705	2.7072	730	2.8032
合计	0.0742	0.00742	/	5.2311	/	5.4166

二、反映意见和申请听证期限

征地补偿安置方案补充公告征集意见期限为公告张贴之日起10个工作日,拟征收土地的集体经济组织及其成员使用权人或实际使用人对征地补偿安置方案有不同意见的,请于公告张贴之日起10个工作日内以书面形式向东莞市人民政府提出。

三、反映意见、提交听证申请和补偿登记地点:东莞市虎门镇行政办公区虎门镇房地产管理所(联系人:詹富豪,联系电话:82883816)

特此公告。



公开方式:主动公开