

东莞市人民政府征地补偿安置方案公告

(24) 征补告〔2025〕15号

(本公告为第1次公告)

根据《中华人民共和国土地管理法》第四十七条、第四十八条，《中华人民共和国土地管理法实施条例》第二十七条、第二十八条，《广东省土地管理条例》第三十条的规定，我市政府组织编制了东莞市洪梅镇2025年度第十一批次城镇建设用地征地补偿安置方案，现将征收土地补偿安置有关事项公告如下：

一、征收范围

拟征收土地位于东莞市洪梅镇乌沙股份经济联合社范围内，具体位置详见附件。

实际征收土地范围以最终批准文件为准。

二、征收目的

根据《中华人民共和国土地管理法》第四十五条第(五)项的规定，本次征收土地目的为在土地利用总体规划确定的城镇建设用地范围内，经省级以上人民政府批准由县级以上地方人民政府组织实施的成片开发建设需要用地。

三、土地现状

根据拟征收土地现状调查结果，拟征收土地现状为：

拟征收洪梅镇乌沙村集体所有土地1.4685公顷(22.0275亩)。其中，农用地0.0035公顷(0.0525亩)，含耕地0公顷(0亩)；建设用地1.4650公顷(21.9750亩)；未利用地0公顷(0亩)；

四、补偿方式和标准

(一) 土地补偿费和安置补助费标准

根据《东莞市人民政府关于公布实施征收农用地区片综合地价的公告》(东府〔2024〕28号)的规定，土地补偿费标准为137.55万元/公顷，安置补助费标准为58.95万元/公顷。

五、安置方式和社会保障

(一) 货币安置。有关费用已包含在土地补偿费与安置补助费中。

(二) 留用地安置。根据《广东省人民政府办公厅关于加强征收农村集体土地留用地安置管理工作的意见》(粤府办〔2016〕30号)的规定，按实际征收土地面积的10%，按照661万元/公顷，折算货币补偿安排留用地。

(三) 社会保障。本次征收土地涉及应参加养老保险的被征地农民人数为2074人(详见附件)。按照《广东省人民政府办公厅转发省人力资源社会保障厅关于进一步完善我省被征地农民养老保障政策意见的通知》(粤府办〔2021〕22号)和《东莞市人民政府办公室转发广东省人民政府办公厅转发广东省人力资源和社会保障厅关于进一步完善我省被征地农民养老保障政策意见的通知》(东府办〔2022〕4号)要求，该征地区项目按征地区安置补偿方案制定时我市平均每亩征收农用地地区片综合地价16.2万元/亩的15%筹集征地区社保费，共需缴纳被征地农民养老保障资金535268.25元。

六、其他事项

(一) 公告时间：2025年10月30日至2025年11月29日。

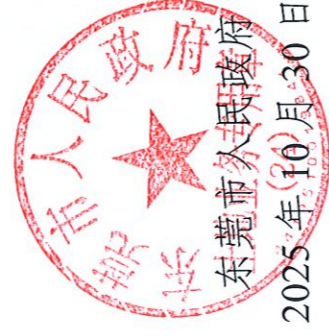
(二) 补偿登记期限和方式。被征收土地所有权人及相关权利人应当在2025年10月30日至2025年11

月 29 日内，持集体土地所有权证、集体土地使用权证、集体土地承包合同及身份证等证明材料至洪梅镇市民中心二楼城市更新中心办公室（联系人：赵德佳；电话：0769-88430783）办理征地补偿登记手续，请相互转告。未按期办理补偿登记的，其补偿内容以经确认或者公示的土地现状调查结果为准。

（三）异议反馈渠道。对本征地补偿安置方案有异议的，请于 2025 年 10 月 30 日至 2025 年 11 月 29 日内持土地权属证明。材料等向我市洪梅镇市民中心二楼城市更新中心办公室提交书面意见。异议提交地址为：洪梅镇市民中心二楼城市更新中心办公室（联系人：赵德佳；电话：0769-88430783；邮编：523000）。在规定时间内未提交书面意见的，视为无异议。我市将在收取意见后，对符合《土地管理法》《土地管理法实施条例》《广东省土地管理条例》规定条件的，依法依规组织听证。

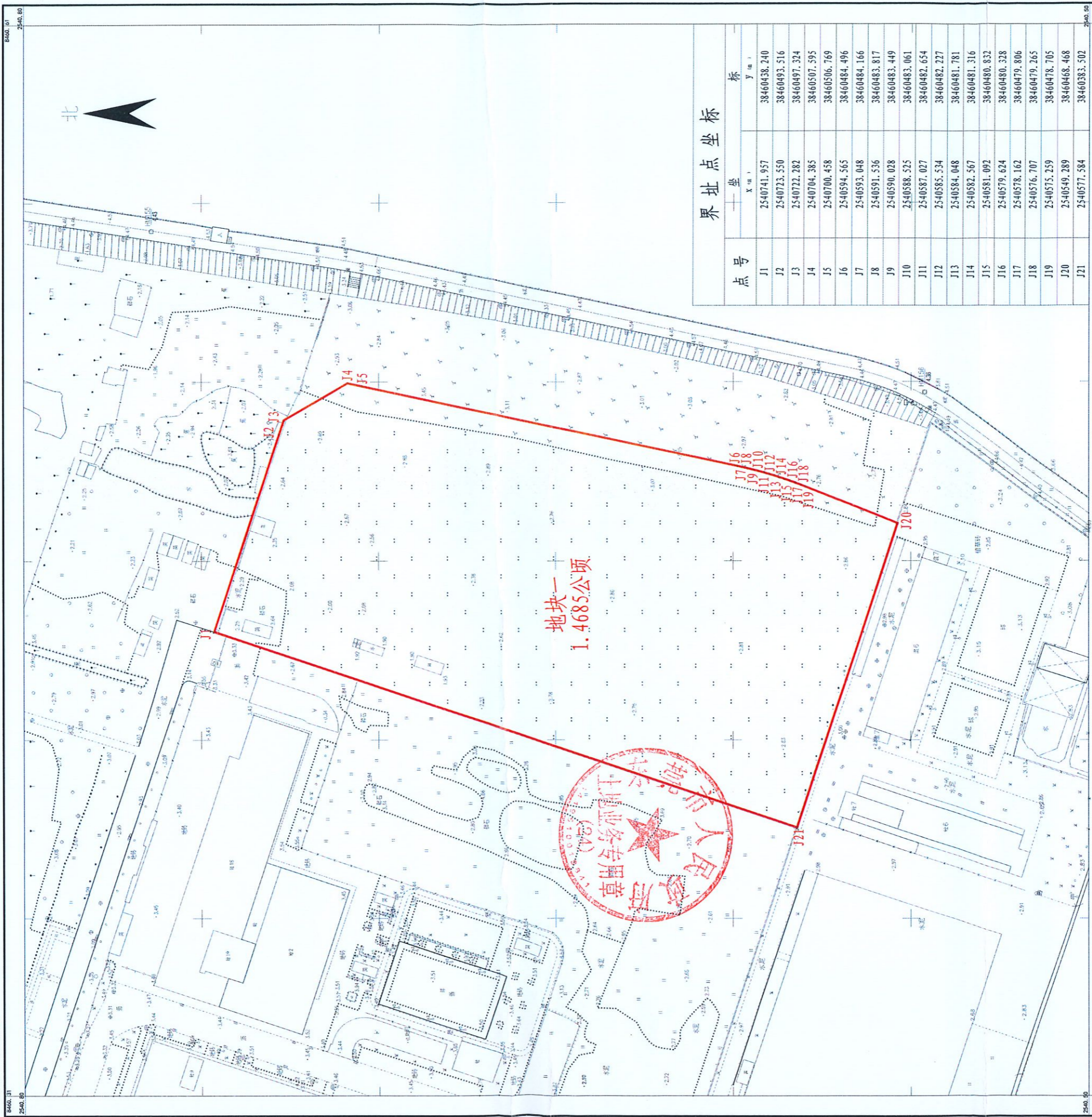
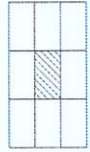
特此公告。

附件：征地补偿安置方案附图 29



东莞市洪梅镇2025年度第十一批次城镇建设用地

2540.496-38460.308



界址点坐标

点号	X 坐标	Y 坐标
J1	2540741.957	38460438.240
J2	2540723.550	38460493.516
J3	2540722.282	38460497.324
J4	2540704.385	38460507.595
J5	2540700.458	38460506.769
J6	2540594.565	38460484.496
J7	2540593.048	38460484.166
J8	2540591.536	38460483.817
J9	2540590.028	38460483.449
J10	2540588.525	38460483.061
J11	2540587.027	38460482.654
J12	2540585.534	38460482.227
J13	2540584.048	38460481.781
J14	2540582.567	38460481.316
J15	2540581.092	38460480.832
J16	2540579.624	38460480.328
J17	2540578.162	38460479.806
J18	2540576.707	38460479.265
J19	2540575.259	38460478.705
J20	2540549.289	38460468.468
J21	2540577.584	38460383.502

2000国家大地坐标系
1985国家高程基准 等高距0.5米
GB/T20257.1-2017国家基本比例尺地形图式 第1部分 1:500地形图式
2025年8月制图。

1:500

测量员: 吴长凯
绘图员: 林海珊
审核员: 吴泽丹

附件 2: 应纳入养老保障范围的被征地农户名单

东莞市洪梅镇 2025 年度第一批次城镇建设用社保费分配情况汇总表

被征地农村集体经济组织: 东莞市洪梅镇亨沙股份经济联合社

序号	人数	分配比例 (%)	每人补贴金额 (元)	是否为股东
1	2073	100%	258.08	是
2	1	-	268.41	是 (徐转)
合计	2074	/	535268.25	/

东莞市洪梅镇2025年度第一批次城镇建设用地应纳入养老保障范围的被征地农户名单

被征地农村集体经济组织：东莞市洪梅镇乌沙股份经济联合社

分配比例：100% 补贴金额（总计）：535268.25元

凌广超	凌华青	凌福洪	凌丽兰	凌德敏	凌德康	吴浩权	吴瑞安	蔡凤连	吴瑞强	吴艳湘	吴瑞峰	莫月桃
吴展鸿	吴展文	胡汝光	廖侃	胡树明	江款言	胡泽峰	黄娣	黄淑玲	胡树荷	胡敬生	胡巧仪	胡兴萍
胡兴盈	胡树球	黄玲燕	胡玉棠	胡慧中	胡树安	罗旺兴	胡丽君	胡日洪	蔡妹	吴有银	蔡耀洪	陈瑞芳
蔡文杰	蔡丽芳	蔡佩雯	周浩彬	曾广	黎秀娟	曾树鹏	曾志勇	何运容	曾志元	胡润章	曾旺弟	曾桂芳
曾耀庭	曾景清	李近和	曾卫文	曾卫岗	尹钜南	曾朗轩	曾瑞月	胡洲文	曾应文	陈美女	曾小凤	曾沛新
胡信苗	陈威妹	胡创善	梁红	胡艳婷	胡艳碧	胡碧桂	蔡万	蔡明倩	蔡明凤	李佳惠	李玘璠	蔡灿贤
李海枢	蔡少聪	蔡少辉	蔡沛林	杨宝钗	蔡耀均	蔡焕好	蔡溢林	陈娇映	蔡富玄	蔡富强	胡惠林	丘秀莲
胡金龙	胡落霞	胡惠全	胡文洪	胡文乐	胡文乐	胡文福	胡文凤	胡惠发	姚林英	胡冠斌	胡秋琼	叶娣
胡克宜	陈月仙	胡丽南	谭秀怡	胡克佬	胡克佬	陈秀金	胡沃明	胡沃标	李有欢	李始	李德祥	胡燕文
李骏廷	蔡炳林	胡平	蔡巧玲	蔡四妹	蔡四妹	徐家炎	徐立超	莫田	胡润锡	蔡玉琼	胡对荣	胡对轩
胡旺娣	蒋东庆	卢平安	卢玉媚	卢满发	卢满发	胡见喜	卢燕兰	卢健伟	卢仲发	陈旺弟	卢健波	卢丽英
卢健康	丁福明	胡玄	胡保胜	胡秀玲	胡秀玲	胡坤	吴丽	胡玉兰	胡嘉声	胡玉霜	胡沛	黄少红
胡嘉威	胡映桂	李凤	黎月香	胡嘉欣	胡嘉欣	胡佩芬	胡恒	陈月琼	胡燕萍	胡转弟	胡德祥	袁由
陈丽平	袁群弟	袁寿鹏	黄信妹	袁玩章	袁玩章	袁玉培	卢大娣	胡炳科	胡炳贤	陈群兴	胡炳态	江瑞霞
胡炳康	陈院芳	胡广昌	卢洪恩	黄转友	黄转友	卢子兴	王爱珠	卢泽麟	卢子成	胡丽娟	卢凤华	卢子球
陈妹仔	卢丽娣	卢志文	陈转友	陈桂森	陈桂森	蔡丽葵	陈锦凤	陈创发	陈映笑	黄大女	胡群弟	黄玉玲
陈仲光	胡群	陈富培	陈健培	李庆财	李庆财	胡群娣	李见南	李旭东	李润	袁瑞意	李少霞	李伟培
吴其	江容弟	吴红映	梁群弟	吴泽熙	吴泽熙	吴钱	卢绍俏	吴炳林	吴为树	江葵先	吴家政	吴敏贞
蔡佬	徐领	蔡仲池	蔡健波	蔡学斌	蔡学斌	莫见欢	蔡晓仪	蔡卫文	李容娣	蔡艳青	蔡燕秋	蔡少锋
蔡容	梁英	蔡建邦	黄信好	徐秋	徐秋	伍秋维	吴旺	伍卫胜	廖美连	伍健平	伍少冰	伍卫全
胡均来	江笑媚	胡志刚	胡均滔	陈慧莲	胡庆乐	胡惠文	李容娣	胡顺景	胡万成	叶苏	胡满	陈嫦
胡耀祥	陈容娣	胡少芬	胡金成	胡祥	叶勤欢	胡容弟	胡金玉	陈梓豪	陈富	黄琼珍	陈润强	黄月佳
陈楚君	陈慧娴	陈润江	李三妹	陈达龙	陈佩珊	陈佩如	胡汝	黄袁英	胡志宁	刘凤兴	胡国琛	胡吴梅
吴梅女	胡锦发	江岸柳	胡锦富	苏衬章	胡嘉兴	胡吴仔	张玛丽	胡婉媚	胡志棉	胡吴进	郭纯珍	胡肖洪
胡肖琴	胡桂标	张霆生	黄九	黄水娣	黄志强	黄志慧	黄明	徐章	黄桂初	黄润华	黄润祥	梁见柿
黄旭康	黄润培	杨发群	黄旭辉	黄青青	黄树坤	高丽容	黄晓君	黄玉金	黄文强	蔡桂居	胡见南	蔡瑞球
陈欢	胡玉轩	蔡月兴	胡小敏	胡成球	黄应	李刘文	黄少求	黄安	胡南	黄桂兴	黄建新	叶少银
黄德新	卢沛林	邹新玲	卢淑如	卢东海	卢东萍	卢胜	黄始女	卢日升	梁葵兴	卢楚彤	卢楚盈	卢日暖
凌敬娣	卢淑芬	卢翠婷	卢转南	卢少球	卢日洪	李婉婵	卢炳耀	卢耀坚	胡德容	魏连枝	胡瑞芳	胡泽生
胡德建	刘月仙	胡文达	胡雯凤	胡德明	江玉琼	卢丽萍	胡淑雯	胡牛根	胡荣安	尹冬梅	胡妙欣	苏日光
郭芳娣	叶克女	苏仲勤	苏仲波	卓爱群	苏耀明	陈就兴	苏转好	苏冠东	苏美田	黄森女	苏敬群	苏志江
李信兴	徐合信	李富贤	陈合意	李志权	李妙娣	李景林	黄转和	李玉婵	李文娟	李宝鹏	黄德健	袁淑妮
黄锡谦	黄锡欣	严松枝	严沛均	严爱玲	徐集勤	蔡顺景	徐年	徐恒光	罗友好	徐福涛	卢满棠	陈新
李女	陈福	许宏文	陈耀祥	罗月欢	陈惠均	陈棣祥	徐女	陈勤伟	陈伟文	陈少棠	黄芳	陈执南
徐佐明	徐伟文	徐创新	徐衍高	高玉葵	徐就盛	徐国威	徐加祥	吴秀言	徐智权	徐淑娟	徐润培	冯翠兴
徐茂华	徐佩敏	徐润明	徐润祺	胡秀娟	徐少鹏	徐润坤	徐浩林	梁女	徐耀暖	徐大娣	徐亨	叶笑
徐丽群	徐普仁	陈月婵	徐镜东	徐汝新	杜日兰	徐嘉敏	徐嘉轩	徐锦安	邓右禧	徐仲权	徐映红	徐锦坤
李转好	徐桂林	黄润	徐媚	黄仲谦	陈淑娟	黄文靖	黄予亮	黄柏谦	黄映媚	黄丽冰	黄文彬	黄炳谦
陈领	黄运通	黄顺谊	徐祖达	范少娟	徐丽娣	徐文英	徐德强	陈水英	徐智峰	徐德明	徐银好	黄庆林
黄金泉	徐联英	黄世豪	黄妙婵	黄世昌	徐继枝	徐建全	徐建莲	黄文轩	徐芬	张结齐	徐成业	徐小敏
蔡创	苏凤	蔡任良	陈福合	蔡达成	蔡学群	蔡锦洪	苏葵欢	蔡灿华	蔡碧联	刘尧	刘为	胡嫦
刘健奇	刘金媚	王吴聪	刘莲弟	刘旋	李润	刘富祥	刘富强	姚润梅	刘富华	陈瑞祥	徐领	陈锦全
陈顺景	陈克仔	徐焕娣	陈金培	陈晓君	陈仔	叶映雪	陈应伟	陈丽敏	陈十妹	陈有琼	陈纳荣	陈丽群
彭嘉茵	徐惠球	黄凤葵	徐培发	徐裕强	徐惠国	胡顺香	徐建华	徐丽娟	张宝翠	徐惠成	陈凤兰	徐启祺
陈新宇	黄欢	陈锡球	陈泽航	蔡东	李大娣	蔡汝顺	蔡牛仔	谭月娥	蔡爱玲	蔡得润	李凤良	蔡志伟
蔡爱琴	卢友娣	黄仲江	黄庆年	袁惠娟	黄泽航	黄蕊婷	黄河	梁顺开	黄金洪	黄海	徐汉维	刘燕玲
彭良奇	潘燕萍	刘婉怡	刘婉晶	陈芹	胡月	陈雪玲	陈锦运	陈华	黄艳芬	陈婉云	陈柏森	罗兆容
叶群娣	罗玉怀	陈转	罗丽文	罗冠麟	廖玉英	罗丽晶	罗侃芯	罗玉球	罗玉昆	罗伟强	袁有和	苏柳云
袁群兴	袁润标	袁早有	梁燕	袁沛华	袁凤玲	袁慧婷	庄春秀	曾香	罗富田	刘秀容	罗燕玲	罗金成
黄月娥	罗佩芬	罗达坚	罗启荣	黄娇	罗锡宜	罗锡良	蔡丽婷	胡兰	罗应昌	李扁	罗富春	黄村兴
罗树希	罗善枢	吴月壁	罗慧欣	罗玄西	卢有安	罗树朋	罗慧婷	莫群英	罗金胜	罗耀坤	黎艳青	罗锡航
陈凤仙	罗样南	罗祥毫	罗建容	胡近	李映兰	罗淑贞	罗慧英	罗金水	罗润权	徐转良	罗达威	罗丽娟
罗业勤	陈少欢	罗玩章	罗玩平	罗茂新	黄金城	罗志芬	陈凤球	罗丽红	罗达强	罗衬儿	罗衬儿	罗衍玲
林月芳	罗健东	罗健辉	林秀清	胡良沛	蔡锦平	胡秀珍	胡德琪	陈炳祥	胡凤联	陈少南	陈裕强	胡良耀
梁仙	胡红枝	胡秀兴	胡银基	江群好	胡福多	胡福胜	陈黄金	徐桂	陈弟成	谢定平	陈海睿	陈淑贤
陈崇桂	陈柏枝	黄彩联	陈志权	陈慧芬	陈柏波	胡款弟	陈丽冰	陈锡彭	陈稳	胡笑容	陈善文	黄好
陈黄发	莫肖红	陈锦峰	黄应凤	陈乐遥	欧玉女	陈威	李敬	陈庆南	曾树棠	黄丽枝	曾健明	曾韵怡
曾仲良	钟有银	曾志锋	曾婧瑶	曾学芹	李信景	曾广发	曾广财	陈应良	卢兰	陈加响	梁乾发	胡映莲
梁明莉	梁明艳	梁碧如	梁荣宗	刘美好	梁乾友	尹凤珍	梁应财	梁应峰	梁乾坤	梁福至	胡伟虾	黄秀梅
胡云青	胡德宜	胡友宜	胡棣根	胡伟妹	梁日和	胡云菲	胡小玲	胡绮晴	胡浩宜	胡伟炯	胡友群	胡笑玲
胡润宜	胡伟年	黄爱华	胡见南	胡九宜	胡伟升	李欢	胡仲如	胡锡宜	胡淑庄	陈群兴	凌集贤	陈凤琴
凌泳熙	陈玉棠	梁丽娟	叶琼	陈映婷	陈少兰	陈福南	陈敏儿	陈健生	陈润棠	梁丽安	陈庆春	陈笑媚
陈淦棠	叶妹丽	陈耀坤	陈耀炳	陈耀辉	陈芷晴	庄龙华	胡梅九	吴佩章	胡达明	周燕华	胡志乾	胡贺佳
何芳梅	胡心莹	胡志斌	胡安通	梁秀琼	胡志民	胡福如	江玉葵	胡映联	胡敬弟	胡敬兰	胡惠成	陈淑玲
胡宠恩	袁有南	胡欢容	胡德安	胡锦玉	梁大娣	胡满堂	胡桂英	陈南	陈庆昌	周瑞芳	胡水能	胡嘉希
陈胜基	胡衍章	陈仲禧	陈凤金	陈润权	陈少英	陈裕新	陈展鹏	陈彩艳	罗沃全	陈香典	罗媛珊	周海琦
罗澄海	胡丽英	陈启昆	黄耀玲	李秀园	黄志伟	黄志兵	曾洪恩	胡娟	曾仲昶	卢桂兴	曾柏林	曾澄波
尹福葵	曾淑君	曾淑菲	梁顺好	陈伟棕	陈衍标	胡映兰	陈润祥	梁燕玲	陈佳欣	陈志远	陈相春	李矮女

东莞市洪梅镇2025年度第一批次城镇建设用地应纳入养老保障范围的被征地农户名单



被征地农村集体经济组织：东莞市洪梅镇乌沙股份经济合作社

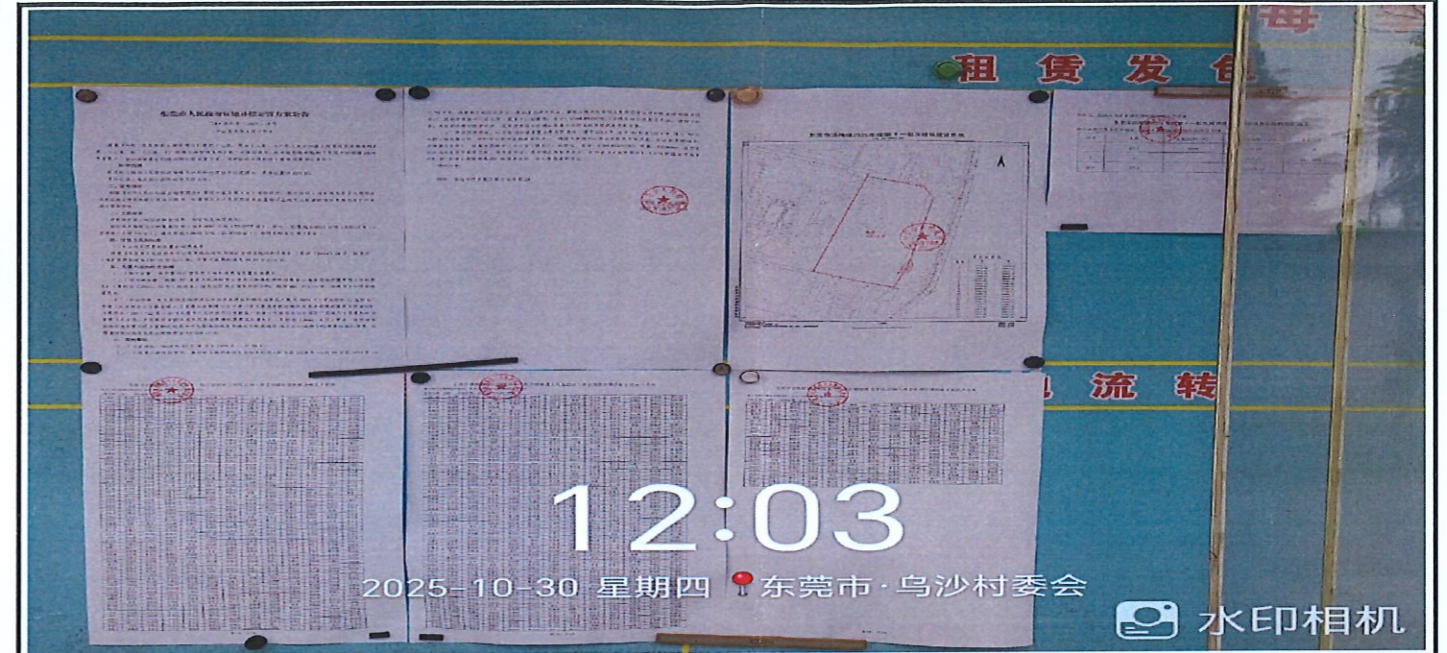
分配比例：100% 补贴金额（总计）：535268.25元

陈健洪	陈见玲	陈见欢	李见勇	李金成	黄哈	李就红	黄炳坚	黄锦禧	梁寿云	黄炯行	黄伟林	詹妹
黄富良	曾锦笑	黄汉佳	梁有妹	黄文杰	黄淑敏	黄波	陈娣	黄茂春	陈信	蔡全	周兰芳	蔡丽琼
蔡石坚	蔡怀玉	魏秀兰	蔡溢	蔡群弟	蔡少霞	蔡少梅	蔡耀辉	黄翠冰	蔡妹	陆秀莲	蔡凤媚	蔡汉球
蔡凤萍	蔡凤菲	张尧	曹美珍	张惠明	张仔	徐丽	张佩仪	张佩芳	张达勤	叶惠南	张慧娟	张和
梁丽	张德生	张小玲	徐洪枝	黎顺嫻	徐伟峰	徐少兰	徐润森	黄衬	徐映媚	徐志鹏	徐学贤	黄转弟
徐广荣	黄瑞伦	罗群	黄润培	黄裕阳	黄晓珺	黄景良	苏见良	黄创发	黄靖雯	罗景贤	张葵	罗润开
罗月满	罗月嫦	罗盛好	罗润明	莫村英	罗志斌	吴基求	黎葵英	吴伟良	吴冠良	吴丽平	吴银颖	吴铭岳
吴桂芬	李克女	吴诚荫	胡扁	吴玉妹	吴庆维	刘顺安	吴炜轩	吴诚初	黄桂婵	吴伟强	吴丽君	吴诚岳
陈桂容	吴玉光	吴嘉欣	李旺娣	吴洪标	杜喜玲	黄志明	吴月仙	黄爱兰	黄娇弟	黄转弟	黄玉昆	黄炽明
陈凤	黄爱容	黄德林	黄爱南	胡树仔	胡敬华	胡应标	陈笑莲	胡瑞冰	胡浩溪	胡照辉	袁维	胡志明
胡丽君	曾全	黄维友	曾丽仙	曾丽娟	曾坤	周桂英	曾焕洪	曾德胜	陈植棠	曾溢桃	陈群	曾欢南
曾润强	曾溢姚	梁梅莲	曾识福	曾艳冰	曾志成	曾求	杨昌慧	曾子豪	曾溢祥	张笑兴	蔡广新	马大连
蔡锡豪	蔡明亮	吴彩葵	蔡广成	殷云开	蔡嘉卿	蔡德威	蔡柏新	李锦平	蔡建勋	蔡健康	胡耀团	吴燕环
胡惠凌	胡雪莲	胡耀洪	莫转容	胡淑莹	胡建业	胡耀田	李爱萍	胡惠权	胡耀南	徐美华	胡惠如	胡就成
梁康宁	苏粉蝶	梁健乐	吴转南	梁雯湘	梁富荣	梁芷晴	梁健儿	罗映联	梁健强	黄联	梁仲华	凌汝兴
凌丽华	凌志权	凌汝崧	陈克女	凌志惠	伍桂波	黎雪巧	伍锦辉	伍见好	黄容弟	梁炳求	梁冬梅	梁达强
梁沛胜	梁炳	陈金莲	梁惠平	梁康平	陈娣	梁钧培	卢树华	徐锦云	卢文生	卢文佳	卢均华	胡孖计
卢达良	卢旺兴	叶旺眉	卢学轩	卢国华	吴福齐	卢汝顺	卢转弟	卢茂昌	胡兆润	袁自寿	胡敬开	胡文锋
胡淑娴	郭少珍	胡兆灼	苏克女	胡合文	胡合平	胡兆东	黄宝华	胡敏捷	胡钰坚	黄娣	胡沃华	赵惠莲
胡喜敬	胡国英	胡沃富	胡沃玲	胡沃刚	徐月婵	冼小梅	胡佩雯	胡沃良	胡沃稳	陆容	胡嘉豪	黄丽芳
胡国洪	胡雪如	胡皮仔	徐玉坚	梁安	徐转	卢宝祥	凌凤群	李好	卢宝林	叶锦媚	卢沛均	卢银妹
曾汉培	黄丽花	曾沛轩	吴慧敏	吴咏妍	吴伟豪	吴洪德	梁丽欢	吴翠婷	黄广	黄乐明	胡金维	黄林胜
黄蕴心	黄锡明	凌宝环	黄小玲	黄芷颖	罗娟	陈金祥	陈慧芳	胡嘉祺	胡嘉雯	吴华	莫嫦	吴锦均
李春园	吴玉兰	吴松标	吴锦坚	陈款容	吴炳坤	吴溢鹏						

东莞市人民政府征收土地补偿安置方案公告张贴备查表

东府征补告（24）〔2025〕第15号

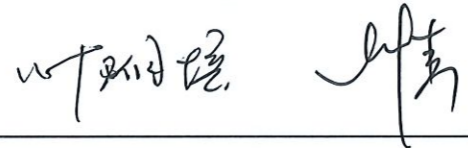
用地情况	被征地农村集体经济组织	东莞市洪梅镇乌沙股份经济联合社	
	所属批次	东莞市洪梅镇2025年度第十一批次	
	公示日期	2025年10月30日至2025年11月29日	
张贴情况	张贴地点	东莞市洪梅镇乌沙村党务村务公开栏	
	两名张贴工作人员：	两位成员代表：  	
	法人代表：	2025年12月 / 日（被征地农村集体经济组织公章）	

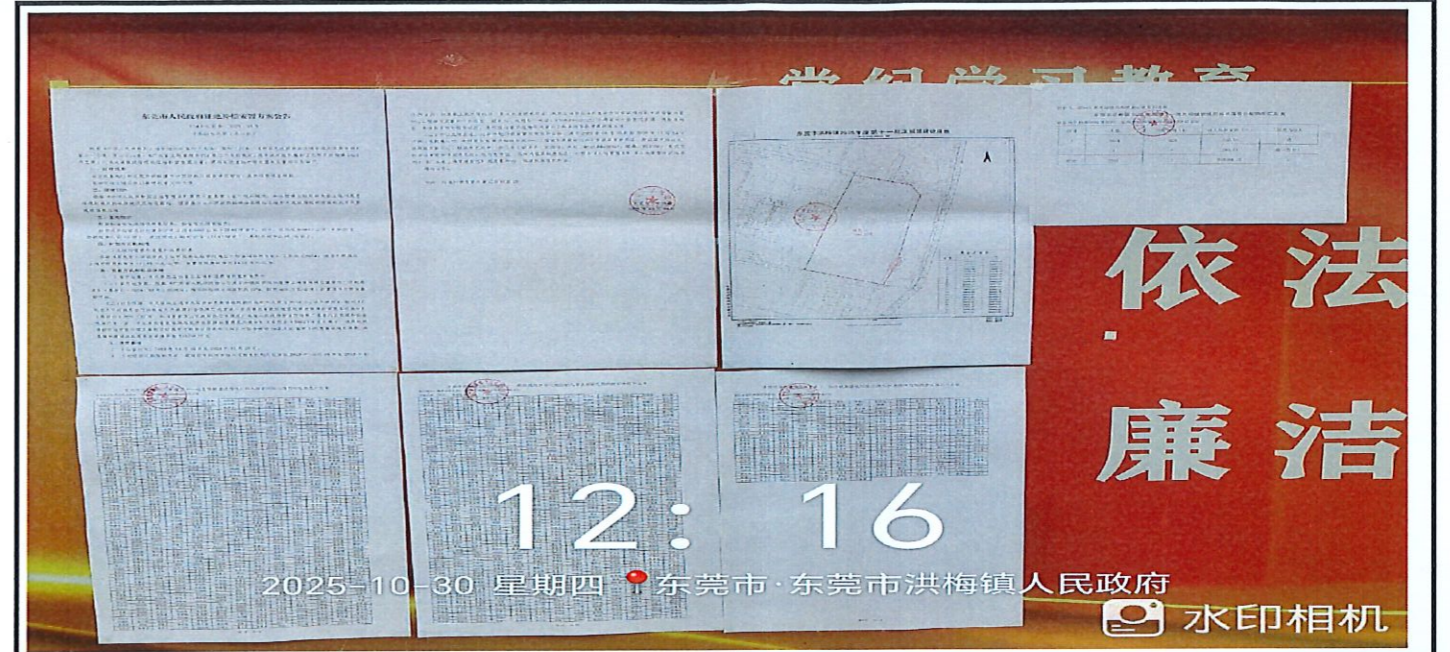


注： 现场照片需带有日期、水印，电子版一并归档备查

东莞市人民政府征收土地补偿安置方案公告张贴备查表

(24) 征补告〔2025〕第15号

用地情况	被征地农村集体经济组织	东莞市洪梅镇乌沙股份经济联合社
	所属批次	东莞市洪梅镇2025年度第十一批次
	公示日期	2025年10月30日至2025年11月29日
张贴情况	张贴地点	东莞市洪梅镇人民政府信息公告栏
	两名张贴工作人员:	
		2025年12月 / 日 (镇政府或者镇府实施征地部门公章)



注：现场照片需带有日期、水印，电子版一并归档备查