

# 东莞市人民政府征收土地补偿安置方案公告

东府征补告（24）〔2024〕第8号

为实现土地集约利用，保证基础设施建设，提高区域土地利用效益，东莞市人民政府拟征收东莞市洪梅镇新庄股份经济联合社的集体土地 1.0965 公顷。具体征地范围以征地地形图红线圈定和坐标标定的位置为准（见征地范围红线图）。根据《中华人民共和国土地管理法》第 47 条规定，现拟定了《征收土地补偿安置方案》，并将有关内容和事项公告如下：

## 一、土地补偿安置标准（万元/公顷）

被征地农村集体经济组织	耕地	园地	林地	草地	其他农用地	建设用地	未利用地
东莞市洪梅镇新庄股份经济联合社	196.5	196.5	/	196.5	196.5	196.5	196.5

## 二、被征地农村集体经济组织征地面积及补偿安置费用

被征地农村集体经济组织	总面积 (公顷)	耕地 (公顷)	园地 (公顷)	林地 (公顷)	草地 (公顷)	其他农用地 (公顷)	建设用地 (公顷)	未利用地 (公顷)	青苗补偿费 (万元)	地上附作物 补偿费 (万元)	征地总费用 (万元)
东莞市洪梅镇新庄股份经济联合社	1.0965	0.2219	0.0090	0.0000	0.4784	0.0097	0.3649	0.0126	0.0000	0.0000	215.4623
合计	1.0965	0.2219	0.0090	0.0000	0.4784	0.0097	0.3649	0.0126	0.0000	0.0000	

## 三、农业人员安置

发放货币安置。

## 四、留用地安置

留用地按实际征地面积的 10%划留给被征地集体（即 0.1097 公顷），根据被征地村集体意愿折算成货币补偿，折算补偿标准为 661 万元/公顷，补偿总额为 72.5117 万元。

## 五、社保安置

本次征收土地涉及应参加养老保险的被征地农民户数为 1181 户（详见附件）。按照《广东省人民政府办公厅转发省人力资源社会保障厅关于进一步完善我省被征地农民养老保障政策意见的通知》（粤府办〔2021〕22 号）和《东莞市人民政府办公室转发广东省人民政府办公厅转发广东省人力资源和社会保障厅关于进一步完善我省被征地农民养老保障政策意见的通知》（东府办〔2022〕4 号）要求，该征地项目按征地安置补偿方案制定时我市平均每亩征收农用地地区片综合地价 16.2 万元/亩的 15%筹集征地社保费，共需缴纳被征地农民养老保障资金 399,674.25 元。

## 六、反映意见和申请听证期限

征地补偿安置方案公告征集意见期限为公告张贴之日起 30 日。拟征收土地的集体经济组织及其成员、使用权人或实际使用人对征地补偿安置方案有不同意见的，请于公告张贴之日起 30 日内以书面形式向东莞市人民政府提出。

七、补偿登记：拟征土地的所有权人、使用权人应当在本公告张贴之日起 30 日内，持不动产权属证明材料办理补偿登记。

八、反映意见、提交听证申请和补偿登记地点：东莞市洪梅镇丞涌村洪梅大道回迁房项目部拓展办公室（联系人：林彩玲，联系电话：0769-81336820）。

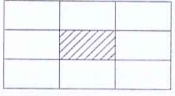
特此公告。

附件 1：征地范围红线图

2：应纳入养老保障范围的被征地农户名单

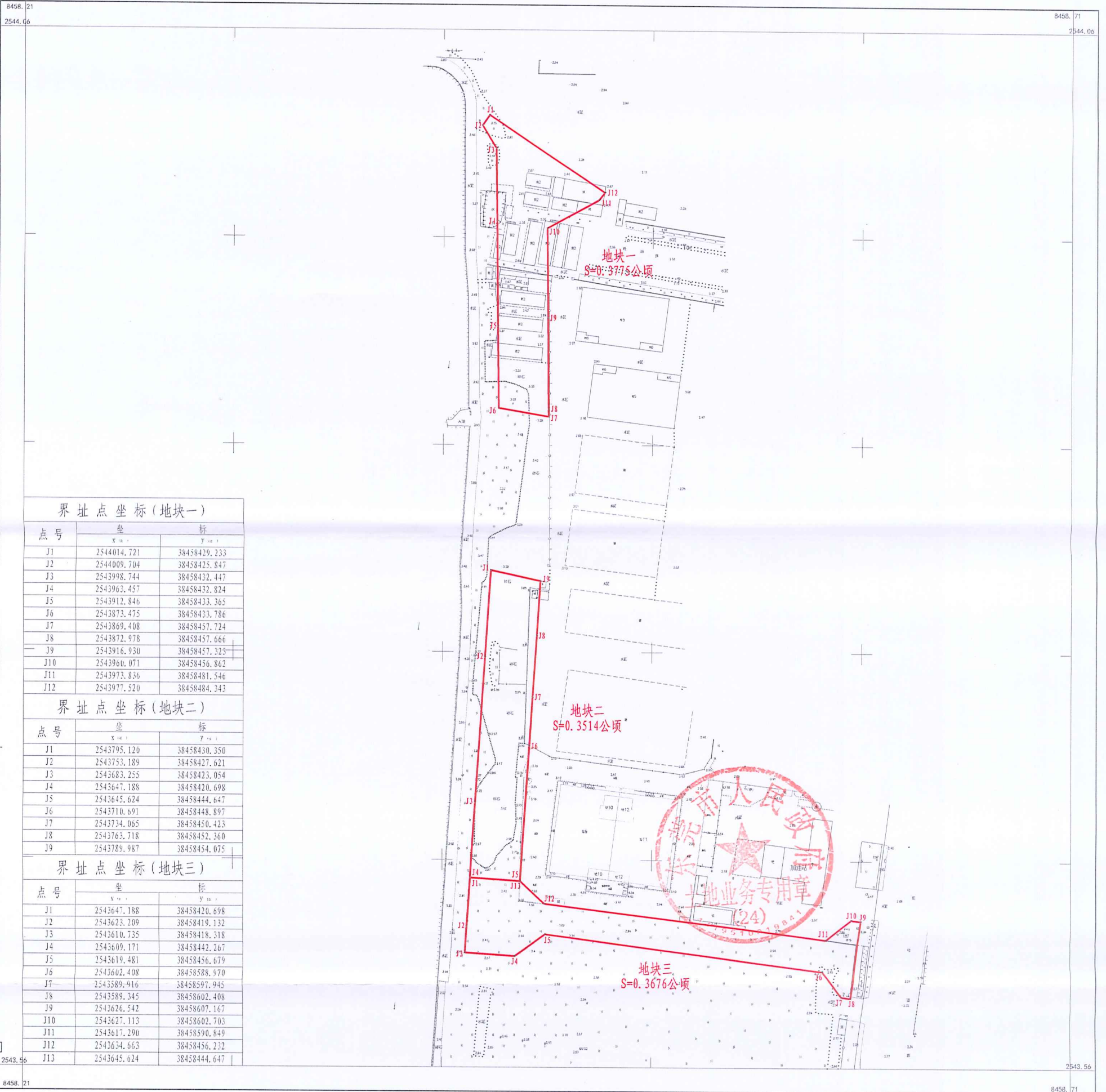
公开方式：主动公开





# 东莞市洪梅镇2024年度第八批次城镇建设用地

2543.556-38458.207



界址点坐标(地块一)

点号	坐标	
	X	Y
J1	2544014.721	38458429.233
J2	2544009.704	38458425.847
J3	2543998.744	38458432.447
J4	2543963.457	38458432.824
J5	2543912.846	38458433.365
J6	2543873.475	38458433.786
J7	2543869.408	38458457.724
J8	2543872.978	38458457.666
J9	2543916.930	38458457.323
J10	2543960.071	38458456.862
J11	2543973.836	38458481.546
J12	2543977.520	38458484.343

界址点坐标(地块二)

点号	坐标	
	X	Y
J1	2543795.120	38458430.350
J2	2543753.189	38458427.621
J3	2543683.255	38458423.054
J4	2543647.188	38458420.698
J5	2543645.624	38458444.647
J6	2543710.691	38458448.897
J7	2543734.065	38458450.423
J8	2543763.718	38458452.360
J9	2543789.987	38458454.075

界址点坐标(地块三)

点号	坐标	
	X	Y
J1	2543647.188	38458420.698
J2	2543623.209	38458419.132
J3	2543610.735	38458418.318
J4	2543609.171	38458442.267
J5	2543619.481	38458456.679
J6	2543602.408	38458588.970
J7	2543589.916	38458597.945
J8	2543589.345	38458602.408
J9	2543626.542	38458607.167
J10	2543627.113	38458602.703
J11	2543617.290	38458590.849
J12	2543634.663	38458456.232
J13	2543645.624	38458444.647

东莞市洪梅测绘有限公司

2000国家大地坐标系  
1985国家高程基准, 等高距0.5米  
GB/T20257.1-2017国家基本比例尺地形图图式 第1部分 1:500地形图图式  
2024年7月测制。

1:500



测量员: 吴长凯  
绘图员: 林海珊  
审核员: 吴泽丹

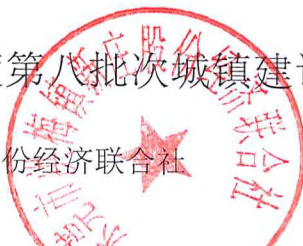
附件 2：应纳入养老保障范围的被征地农户名单

### 东莞市洪梅镇 2024 年度第八批次城镇建设用地征地项目社保费分配情况汇总表

被征地农村集体经济组织：东莞市洪梅镇新庄股份经济联合社

序号	人数	分配比例 (%)	每人补贴金额 (元)	是否为股东
1	799	95	474.61	是
2	1		477.41	是 (魏德胜)
3	381	5	52.45	否
合计	1181	/	/	/

东莞市洪梅镇2024年度第八批次城镇建设用地上应纳入养老保障范围的被征地农户名单



被征地农村集体经济组织：东莞市洪梅镇新庄股份经济联合社

分配比例：95% 补贴金额：474.61元

吴领	江惠仪	叶广胜	梁建忠	朱颖欣	翁少燕	魏艳媚	伦健超	陈子然	朱福均	胡丽嫦	彭金辉	刘惠莲
翁汉贤	江惠君	叶树松	梁健成	朱国明	翁建新	魏志和	伦桂芯	陈健航	韦银端	伦亮星	彭金宝	黄锦
陈锦仙	何月兰	江美好	梁少娟	梁映开	翁俊杰	陈笑平	李思廷	陈静仪	朱嘉琪	叶秀兴	伍聘豪	陈玉银
翁浩成	江彩莹	叶慧芯	林惠波	朱惠如	江女	魏景均	伦惠仪	陈照明	莫转有	吴丽芳	李唐妹	朱仔
翁包稳	吴丽	叶玉芬	黄润棠	朱美仪	翁松坚	魏志强	王月基	谭巧桂	朱凤娇	江昊森	伍绍尧	赵宜仁
江寿群	江健平	叶福田	林健濠	朱光远	陈莫葵	吴凤宜	伦惠锋	陈树强	朱润帆	江德明	伍靖宇	陈咸
翁志萍	江树权	朱锦凤	林启柱	朱志洪	翁桂康	魏润豪	伦惠中	陈映芳	朱振华	梁婉娇	伍志鑫	叶桂香
翁志江	江家宝	叶贺春	林惠明	袁转娣	翁海燕	魏润祥	黄南	陈树华	朱丽萍	江笑兰	梁领南	梁梅
翁树林	朱老	叶瑞芳	江运就	朱耀斌	翁华珍	魏容寿	伦福全	张锦辉	朱惠媛	江笑玲	伍顺昌	黄好
翁润玉	江春发	叶瑞平	林志鹏	朱旺南	陈晓彤	黄加和	伦翠文	汤艳芬	朱沃林	江润适	伍振伟	叶梓辉
周传芳	黄小凤	叶福来	林映娇	朱志坚	黄国兰	魏润章	伦嘉瑜	张健华	李来珍	江仔	伍妃湘	骆全
翁志军	江锡威	马小平	林梅树	吴美田	翁锦安	魏敬康	蒙思华	张秀怡	朱元锋	吴凤平	伍秀香	伦就成
翁嘉欣	江玉燕	叶泽航	蔡葵仙	朱泽航	翁敬林	廖映多	伦泓志	张月南	朱元武	江嘉辉	肖顺适	江成稳
莫寿贤	叶爱南	叶静仪	林发枝	朱周维	张泽邦	魏焕坤	伦福胜	李耀兰	伍晓君	江妹	陈彩嫻	伦德善
翁志南	伦镇沂	叶满兴	林奴	翁细女	徐清葵	魏容安	何群英	张领新	朱照权	江翠怡	肖少康	翁沃章
黄群先	吴丽华	叶裕成	黄锡全	朱翠萍	张婉琼	叶明金	伦志豪	张代开	廖近嫦	江仔	肖少球	梁柱华
翁润泰	伦绍彬	梁孖枝	林广文	朱耀康	张新兴	魏群星	伦志科	严璧桃	朱文忠	伦杰辉	肖少权	朱梅坤
翁锡康	伦绍聪	叶润标	周柳风	朱志强	张新锋	魏湘湘	吴艳联	张少明	朱婉媚	伦婉如	萧始九	张中玲
翁志洪	伦翠欣	叶金章	林许青	邓伯息	林天仲	黄毅家	伦文静	张少英	朱文穗	叶晓霖	苏伍妹	朱洪
赵转弟	伦镇程	叶金玉	李凤平	朱丽君	林梅洪	魏福弟	伦素楚	林润福	朱文辉	伦运荷	萧月兴	江凤霞
翁润祥	梁凤仪	叶建德	陈凤联	朱丽华	王家顺	魏顺	翁旭其	翁满成	朱照景	黄思琪	许美华	伦志宁
翁彩欣	伦庆冬	叶燕霞	张玉燕	罗秀群	林晓如	魏德胜	林南	林松锐	莫锐琴	黄思欣	萧建娣	伦映玉
翁瑞芳	伦镇江	叶惠文	张润南	朱凤娟	林富有	谢庆美	翁玉香	林松树	朱洁莹	伦文珍	萧建南	彭富贵
叶笑银	伦代光	张欢	魏惠兴	朱瑞娴	叶欢	魏家雄	翁玉柳	袁小兰	朱燕玲	李英娇	萧桂玲	梁自领
江锡贤	江丽英	叶建华	张建成	彭展尧	林松涛	魏东明	翁广高	梁浩全	胡玉彬	伦富贤	刘付炜	伦根
刘桂英	伦福堂	叶福权	张锦大	周健容	林松岗	莫燕芳	李月兴	李美珍	胡玉麟	陈秀娟	刘付欣	陈琼
江淦良	伦福滔	黎丽	张有坤	彭国权	朱炯南	魏敬全	翁柱荣	梁智超	胡玉珊	伦树芬	陈日高	魏容德
伦玉香	陈群彩	叶锡扬	张润波	彭少芳	魏转南	魏展鹏	翁检多	梁育斯	朱敬全	伦兆谦	叶大女	陈启厚
江润初	伦思霞	叶福良	谭福	彭灼玲	朱象贤	魏运强	翁柱深	梁育芳	朱树秋	江代娟	翁日光	张锡良
陈容妹	伦思婷	卢少媚	张文振	黄代秀	朱遂意	魏德兴	杨兰英	梁沃玲	朱树豪	江爱南	李美由	魏南
江见兴	伦思艳	叶少兰	陈笑霞	彭顺福	翁大妹	黄凤娣	翁振峰	陈葵欢	朱见容	魏慧萍	黄就仙	彭容
江静开	胡锦涛	叶福培	张凤琼	赵志标	朱耀威	魏群弟	翁子殷	梁建君	朱沃辉	魏锦辉	刘欢	魏应广
江强	伦建生	黄彩凤	江瑞玲	陈映燕	朱耀权	魏创志	翁子龙	梁德惠	朱兴富	魏锦荣	翁秋	黄玉华
李燕琼	伦淑娴	叶浩基	张嘉敏	赵振扬	朱旭坤	江转运	梁淑英	张莫邦	朱少琴	吴锦屏	林锦平	伦康
江锦洪	曾玉婵	叶晓琳	张嘉欣	赵志勤	莫婉笑	伦健芬	翁嘉琪	梁秀仙	董月连	陈照权	朱惠贤	翁炳贤
江锦宁	伦燕玲	叶敏仪	黎桂眉	陈丽娟	朱淑健	彭学君	翁嘉莉	张智勇	张榕明	吴笑欢	江顺棠	梁沃光
陈柳洪	伦贺维	陈瑞珍	朱嘉敏	赵美旗	朱淑文	伦春平	翁玉莹	张贵培	张映丽	陈玉莲	江灯	朱棠
江转娣	伦流文	叶振杰	朱嘉南	赵志璧	朱月玲	伦文凤	翁玉兴	朱加女	张陈洪	陈嘉欣	江润全	朱顺平
江锦坤	孔有欢	叶振威	刘佩琦	赵敏零	梁丽霞	伦建康	翁宝仪	莫梅兴	汤少环	陈照福	朱少华	谭扁
李玉婵	伦雪燕	梁树秋	朱文燕	赵婷婉	朱建希	黄丽珠	吴衬容	朱润德	张宝春	魏祝仪	江光	谭芬
江雪欣	伦淑芳	黄燕玲	伦代连	赵景航	朱建能	伦梓茹	陈莫能	朱近光	叶惠香	陈子艳	梁彩霞	朱发
江福成	伦耀权	梁惠芬	朱浩球	赵燕洪	吴转仙	伦建义	陈莫和	吴渡锦	张成	陈子晴	江创	黄敬
莫凤兰	伦映齐	梁惠强	梁爱平	赵对群	朱子荣	吴桂兴	魏志成	朱浩添	黄金流	江焕章	高欢	黄莲女
江文辉	伦润安	范燕文	朱锡威	黄秀如	朱子君	伦梓轩	陈凤维	朱子学	张有香	江玉枝	张有兴	何婉笑
江健珊	江锦秀	江晓东	朱少勤	赵绮彤	朱国强	伦润球	陈广培	朱锦莲	张碧远	江美玲	叶勤	朱新桃
莫玉仪	伦桂婵	江晓君	江转银	赵平乐	莫兰	吴瑞芳	陈裕平	叶润鹏	张景球	江玉联	江冲	彭玉棠
江德恩	伦福文	江柏枝	朱梅聪	伦德时	朱文进	伦灿明	黎美福	叶泽桦	黎银英	梁俊懿	张润孙	林全
翁美桂	黄丽云	翁见明	朱炳发	詹葵兴	朱桂兴	陈美兴	陈佩瑶	朱煦	张铭健	江润由	梁洪芳	叶兰
江富田	伦心悦	江灿星	朱润南	伦小君	梁柱球	伦润光	陈佩珊	伦月娇	张镓仪	江树槐	陈苏	伍伦光
江见芬	魏进来	江淑映	朱仲玲	伦云妃	卢丽崧	李清婵	陈裕春	朱锐健	张树根	刘妹	莫容	赵银好
江玉珍	萧锦兰	江柏昌	江健球	姚润欢	梁润龙	伦金胜	朱群仙	朱彩华	林少芳	江志乐	翁代坤	伦顺满
江配坤	魏广勤	陈葵兴	吴仕秀	冯满容	魏复兴	伦敏仪	陈锦笑	魏沂娇	陈自欢	江桃坚	翁始妹	伦福明
陈凤平	魏广朋	江华仔	江美琳	伦杰琪	陈卓莹	伦培光	陈裕财	魏多棉	张晓琪	江瑞冰	卢女	魏芬
江兰芳	魏玉清	江锡坚	江润球	伦杰敏	魏应华	魏位坤	黎礼容	魏咸平	江满元	江瑞坚	伦德建	谭竹
魏多宝	魏杰武	魏咸池	江福顺	魏杰龙	魏杰峰	陈晓东	伦婉琴	陈晓敏	朱锐勋	张智伟	彭燕嫦	陈茂林
翁洪	黄转仙	陈福田	李韶	陈少霞	翁玉婷	李妙银	伦少平	陈景伟	朱明恩	张宝玲	彭浩球	张美胜
朱大娣	江玉媚	叶富财	梁发	朱柏林	翁玉荷	魏冠湖	伦淦梅	王海涯	朱明佳	张丽玲	彭玉伦	伦汉航
翁爱球	伦弟	梁转章	魏笑	朱秀芬	翁炳昆	魏振铭	伦爱红	陈耀星	朱明德	杨镇坚	伦美好	黄巧初
莫丽琼	江锦富	叶晓君	梁桂珍	朱耀年	杨周群	梁弟	伦汉清	陈裕恒	王笑珍	钟春风	彭润琴	魏顺其
翁衍昌	林少英	叶福金	宁智伟	朱耀东	翁鹏飞	魏志银	伦权暖	肖燕齐	朱家伟	伦燕燕	彭巧群	陈莫西
魏锦秀	江建祥	江润弟	梁柱东	侯倩香	翁炳辉	陆珍兰	江福娣	陈丽君	朱晓珊	伦就享	陈心爱	江科
翁锡威	江彩虹	叶景尧	江其花	朱颖娴	邹锦云	魏沛江						

# 东莞市洪梅镇2024年度第八批次城镇建设用应纳入养老保障范围的被征地农户名单



被征地农村集体经济组织：东莞市洪梅镇新庄股份经济联合社

分配比例：5%      补贴金额： 52.45元

魏仲文	魏嘉文	翁科生	陈俊廷	魏博闻	黄日初	黄忠魏	江嘉龙	翁锦茜	朱嘉桦	陈英韵	朱铮铮	伦睿错
黎婉儿	翁家福	翁一鸣	王志安	陈影章	黄淑娴	黄忠广	温惠雄	梁梓洋	朱国烽	朱振霆	朱嘉焱	伦睿锶
魏双稀	马梦	翁诗咏	王慧霞	江翠婷	黄淑斌	刘慧怡	江烁琳	蔡强华	刘佳萌	霍秋怡	朱政淳	郑育清
韦爱珍	翁佑桐	叶秀丽	卢蓓蓓	江文彬	张恒睿	刘宸浠	赵志远	蒲子晴	彭慧敏	翁懋睽	朱栩言	张泽聪
魏乐善	陈梓宸	张昊彬	谢月连	张志霞	叶佳喆	刘伟业	李穗芳	蒲文轩	梁添乐	翁钰姝	吴柱豪	吴昕潼
魏善禄	陈家佑	苏达龙	陈家锋	翁一航	叶羲言	张少银	肖欣怡	江锡球	梁家希	陈建锋	谢安彤	吴俊焯
黄群	江运东	王金萍	梁梓轩	陈达文	江伟文	张少媚	肖承浩	彭俊皓	梁钰芬	陈铭仪	黄文丽	刘梓瑶
魏凤茹	翁宇希	魏一飞	梁玮辰	陈晓	江伟轩	谢咏琳	江嘉明	彭好霏	梁秀平	朱泽文	朱梓诺	翁志银
魏德威	翁梓源	魏一心	廖以霏	王恩	李丽珍	袁学政	翁佳纯	赵展锋	朱静雯	陈俊昇	莫剑宜	翁仕荣
江少节	江尚禧	王亚雪	魏心悦	莫秋月	林雅文	李石生	莫嘉琪	赵婉君	朱柏熙	叶柱轩	梁子健	翁玉婷
魏嘉颖	伦庆新	江令晖	田火军	伦颖琛	林泽皓	朱雅彤	莫嘉莹	唐春姣	戴天为	叶晓晴	梁子政	江耀基
郑秋梅	莫雅媛	伦可晴	田家豪	伦颖恩	王建英	朱梓轩	李文浩	陈婧怡	戴晓双	朱文轩	宁进平	伦智强
魏伟雄	莫振晖	黄佩琳	田家乐	赵浚宇	林俊聪	陈李桂	李梓瑶	唐佩娴	朱冠雄	邱卓凡	宁苑盈	伦杰炜
张展辉	朱炫安	伦梓洋	张祖兰	赵允霏	林晓静	林煜轩	江美琪	刘付德球	卜媛桦	邱江玥	谭广华	梁淑宜
黎柳欢	朱彦霏	莫梓颖	张紫珊	伦锡均	林俊浩	庄丽丽	朱俊扬	朱照安	卜紫悦	曾树妹	伦梓乐	伦乐桐
张芯妍	朱芷潼	莫晓枫	张子龙	魏柱琼	林子磊	林均镱	赵锦云	骆建英	文丽	肖文杰	潘会英	罗玉娴
梁靖茹	朱启睿	陈银兴	黄志锦	彭晓颖	张家靖	林筠柠	朱子俊	叶钰燕	赵伊甜	肖俊朗	伦海漩	梁泳诗
梁靖源	江玉航	陈建荣	魏南一	彭晓东	张家轩	朱可莹	朱子卓	张培凤	王灿	肖俊玮	伦炜坤	翁恺乐
袁爱萍	陈妙嫦	陈子桐	魏乐瑶	梁靖	吴凤娴	林泽峰	翁锦均	黎红	朱紫怡	莫艳芬	梁俊熹	翁恺芯
朱俊宇	朱卓民	廖乐恩	彭晨希	翁嘉佑	陈皓扬	叶瑞莲	魏嘉桐	陈颖姗	朱烜均	伦语桐	梁嘉慧	吴秀珍
朱芊凝	朱卓骐	颜菁	陈婉玲	吴淑娴	陈心怡	江锦波	魏文轩	魏天乐	陈少娟	赵凯琳	张裕恒	朱盈畅
梁鸿森	林雅婷	陈逸飞	张泳儿	张语桐	吴小颖	伦玮诺	陈艳芬	魏建辉	翁梓朗	伦梓晴	张瀚文	朱君厚
黎惠仪	林雅瑶	钟尚宁	张梓昂	卢凤葵	叶少彬	黄运青	伦家俊	黄才珠	翁梓宁	魏子铎	莫玩开	李文敏
张子健	付存兵	伦廷熙	伦嘉仪	伦广源	叶泽彬	翁梓敏	伦悦童	江梓乐	陈绮雯	袁柳茵	彭少锋	朱靖
张子宸	姚婉环	伦芯滢	伦振业	杨镇羽	钱秀君	翁梓轩	黄丽媚	张素心	朱芷莹	叶晓锜	彭浩文	陈志华
刘莹	朱彦蓉	梁清平	莫诗淇	陈慧圆	彭悦	王紫涵	程洁仪	江姿颖	朱芷乐	叶曜烽	朱耀良	翁梓聪
翁泽勋	朱芷瑶	翁沛宜	叶锐轩	伦杰雄	吴艳文	王定东	朱宇熙	江韦进	朱芷娴	伦健强	朱凤香	赖艳桃
翁泽盛	江慧湘	翁铭轩	叶浩宇	伦宇轩	林欣妍	梁荷	朱子芊	陈玉珊	伦钰桐	伦健恒	邓运维	梁桂娴
翁泽希	魏靖航	魏靖妍	伦小燕	陈秀琼	林欣琪	伦梅树	伦伟锋	伦蕙心	伦浩轩	林振超	邓荣轩	伦芷瑶
伦文颂	胡宗强	邓运锋	刘子乐									

# 东莞市人民政府征收土地补偿安置方案公告张贴备查表

东府征补告（24）〔2024〕第8号

用地情况	被征地农村集体经济组织	东莞市洪梅镇新庄股份经济联合社	
	所属批次	东莞市洪梅镇2024年度第八批次	
	公示日期	2024年11月8日至2024年12月8日	
张贴情况	张贴地点	东莞市洪梅镇新庄村党务村务公开栏	
	两名张贴工作人员：	林敏玲 叶佩伦	两位成员代表： 李志明、吴小辉
	法人代表：	朱明成 2024年12月9日（被征地农村集体经济组织公章）	



注：现场照片需带有日期、水印，电子版一并归档备查