

东莞市人民政府征地补偿安置方案公告

(18) 征补告〔2025〕第7号

(本公告为第一次公告)

根据《中华人民共和国土地管理法》第四十七条、第四十八条，《中华人民共和国土地管理法实施条例》第二十七条、第二十八条，《广东省土地管理条例》第三十条的规定，我市政府组织编制了东莞市东城街道2025年度第十六批次城市建设用地征地补偿安置方案，现将征收土地补偿安置有关事项公告如下：

一、征收范围

拟征收土地位于东莞市东城街道牛山股份经济联合社、东莞市东城街道牛山钟屋围股份经济合作社范围内，具体位置详见附图。

实际征收土地范围以最终批准文件为准。

二、征收目的

根据《中华人民共和国土地管理法》第四十五条的规定，本次征收土地目的为由政府组织实施的交通基础设施建设的需要。

三、土地现状

根据拟征收土地现状调查结果，拟征收土地现状为：

- 拟征收东莞市东城街道牛山股份经济联合社集体所有土地0.0030公顷。其中，建设用地0.0030公顷。
- 拟征收东莞市东城街道牛山钟屋围股份经济合作社集体所有土地0.0067公顷。其中，建设用地0.0067公顷。

四、补偿方式和标准

(一) 土地补偿费和安置补助费标准

根据《东莞市人民政府关于公布实施征收农用地地区片综合地价的公告》（东府〔2024〕28号）的规定，土地补偿费标准为201.6万元/公顷，安置补助费标准为86.4万元/公顷，全市不设定农用地地类调节系数，征收建设用地、未利用地参照征收农用地地区片综合地价执行。

(二) 农村村民住宅、其他地上附着物和青苗补偿

参照《东莞市人民政府办公室关于印发〈东莞市土地整备补偿指导和结算标准（试行）〉的通知》（东府办〔2023〕6号）的规定执行。

五、安置方式和社会保障

(一) 货币安置。有关费用已包含在土地补偿费与安置补助费中。

(二) 留用地安置。根据《广东省人民政府办公厅关于加强征收农村集体土地留用地安置管理工作的意见》（粤府办〔2016〕30号）的规定，按实际征收土地面积的10%，按照909万元/公顷，折算货币补偿非实地留地方式安排留用地。

(三) 社会保障。根据《广东省人民政府办公厅转发省人力资源社会保障厅关于进一步完善我省

被征地农民养老保障政策意见的通知》（粤府办〔2021〕22号）规定，核定该项目按我市平均每亩征收农用地片区综合地价16.2万元/亩的15%筹集征地社保费的标准一次性计提征地社保费预存入“收缴被征地农民养老保障资金过渡户”，费用合计3535.65元，专款用于被征地农民的基本养老保险补贴。分配方式为筹集资金分配到户，户内平均分配到人。

六、其他事项

（一）公告时间：2025年8月6日至2025年9月5日。

（二）补偿登记期限和方式。被征收土地所有权人及相关权利人应当在2025年8月6日至2025年9月5日内，持集体土地所有权证、集体土地使用权证、集体土地承包合同及身份证等证明材料至东莞市东城街道2号楼二楼自然资源分局（土储办公室）（联系人：谢小姐，电话：23398602）办理征地补偿登记手续，请相互转告。未按期办理补偿登记的，其补偿内容以经确认或者公示的土地现状调查结果为准。

（三）异议反馈渠道。对本征地补偿安置方案有异议的，请于2025年8月6日至2025年9月5日内持土地权属证明材料等向东莞市东城街道提交书面意见。异议提交地址为东莞市东城街道2号楼二楼自然资源分局（土储办公室）（联系人：谢小姐，电话：23398602）。在规定时间内未提交书面意见的，视为无异议。我市将在收取意见后，对符合《土地管理法》《土地管理法实施条例》《广东省土地管理条例》规定条件的，依法依规组织听证。

特此公告。

附件1：征地范围红线图

附件2：应纳入养老保障范围的被征地农户名单

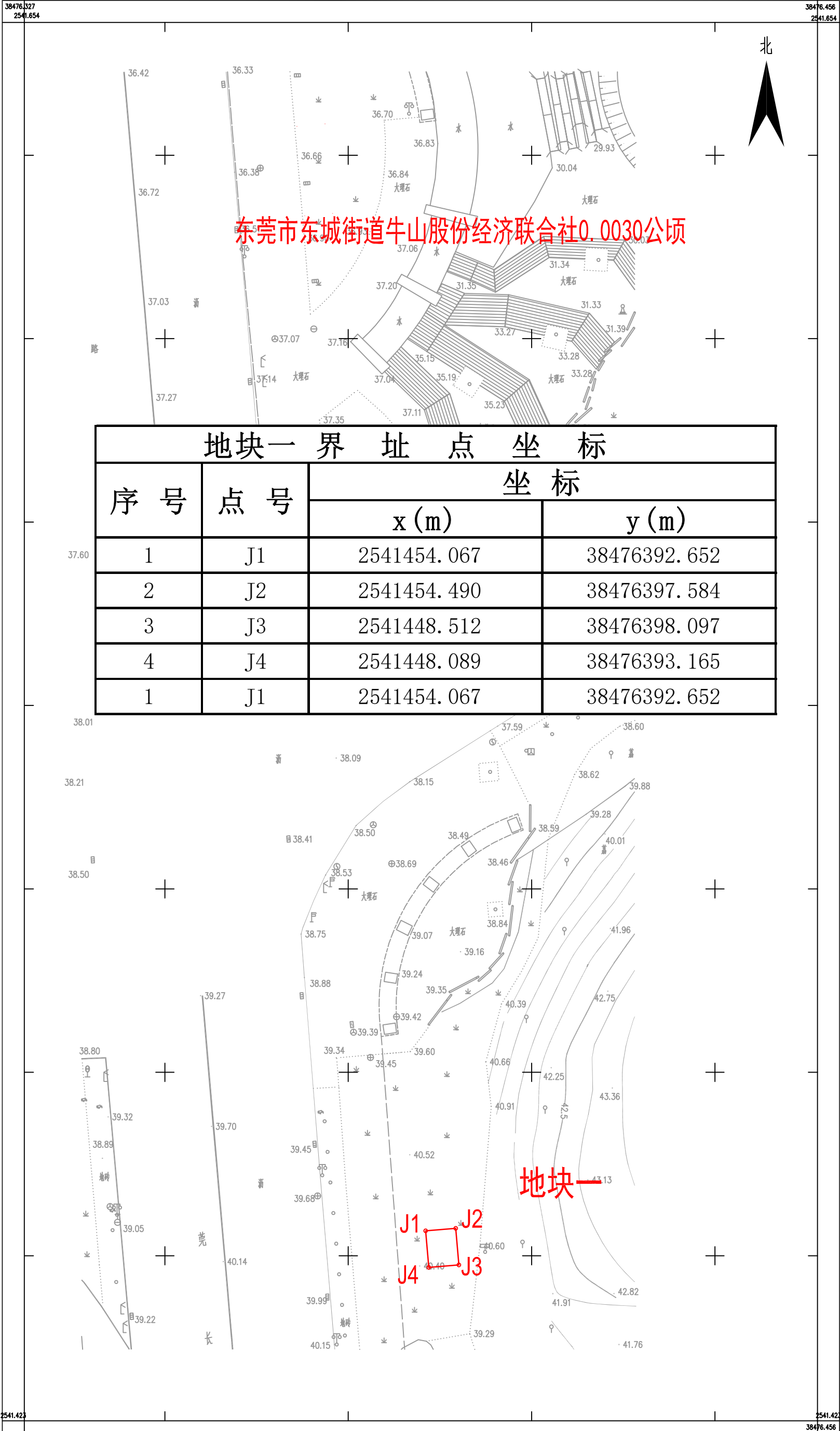
东莞市人民政府

2025年8月6日

公开方式：主动公开

东莞市东城街道2025年度第十六批次城市建设用地征地范围红线图

2541.42-38476.33



东莞市东城街道牛山股份经济联合社0.0030公顷

地块一界址点坐标			
序号	点号	坐标	
		x (m)	y (m)
1	J1	2541454.067	38476392.652
2	J2	2541454.490	38476397.584
3	J3	2541448.512	38476398.097
4	J4	2541448.089	38476393.165
1	J1	2541454.067	38476392.652

广东华地自然空间规划研究有限公司

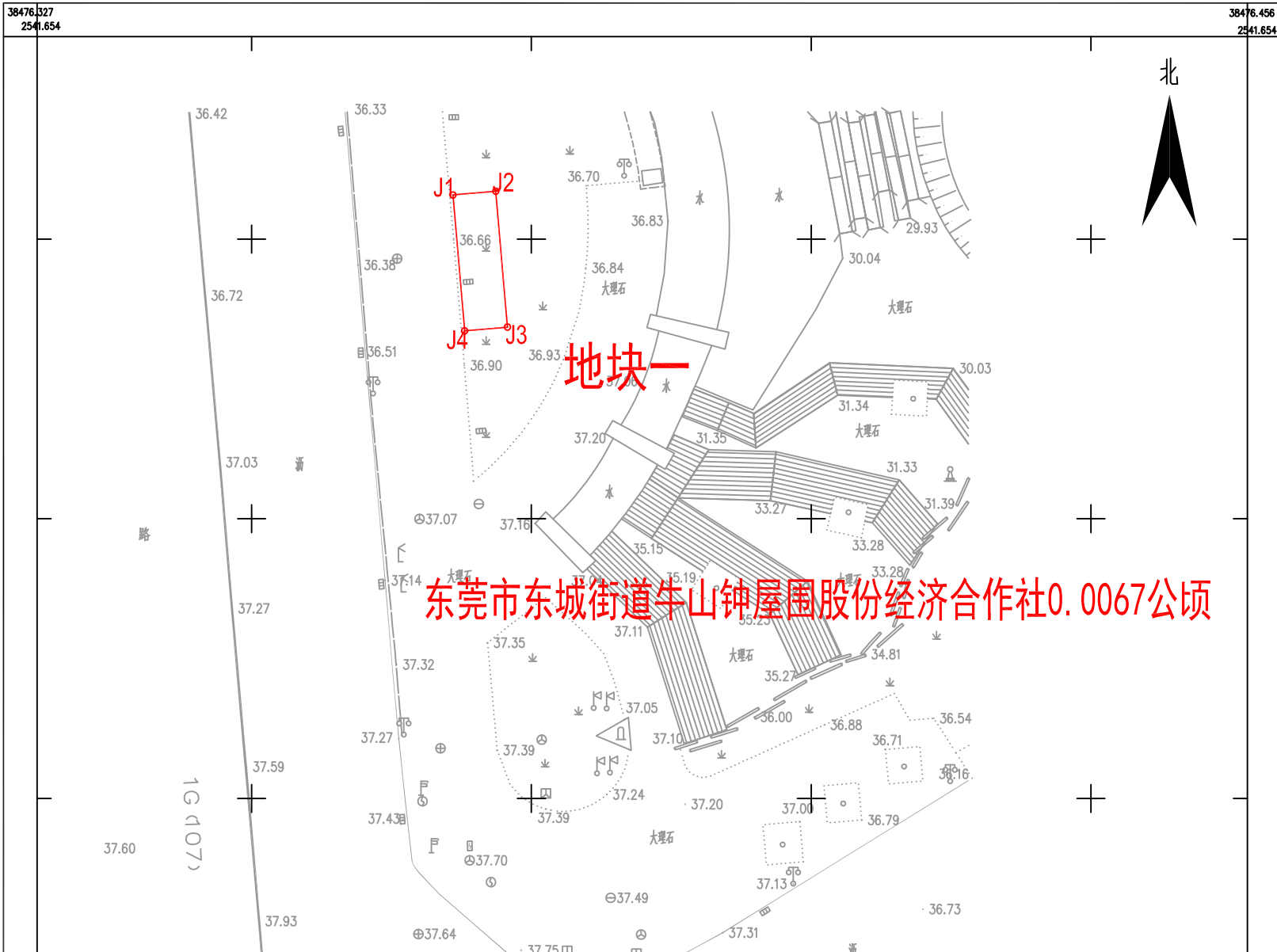
2000国家大地坐标系, 1985国家高程基准, 等高距为0.5米
 GB/T20257.1-2017国家基本比例尺地图图式第1部
 1:5001:10001:2000地形图图式
 GB/T42547-2023地籍调查规程
 2025年7月数字化测图

1:300

绘图员: 钟敏和
 检查员: 杨团

东莞市东城街道2025年度第十六批次城市建设用地征地范围红线图

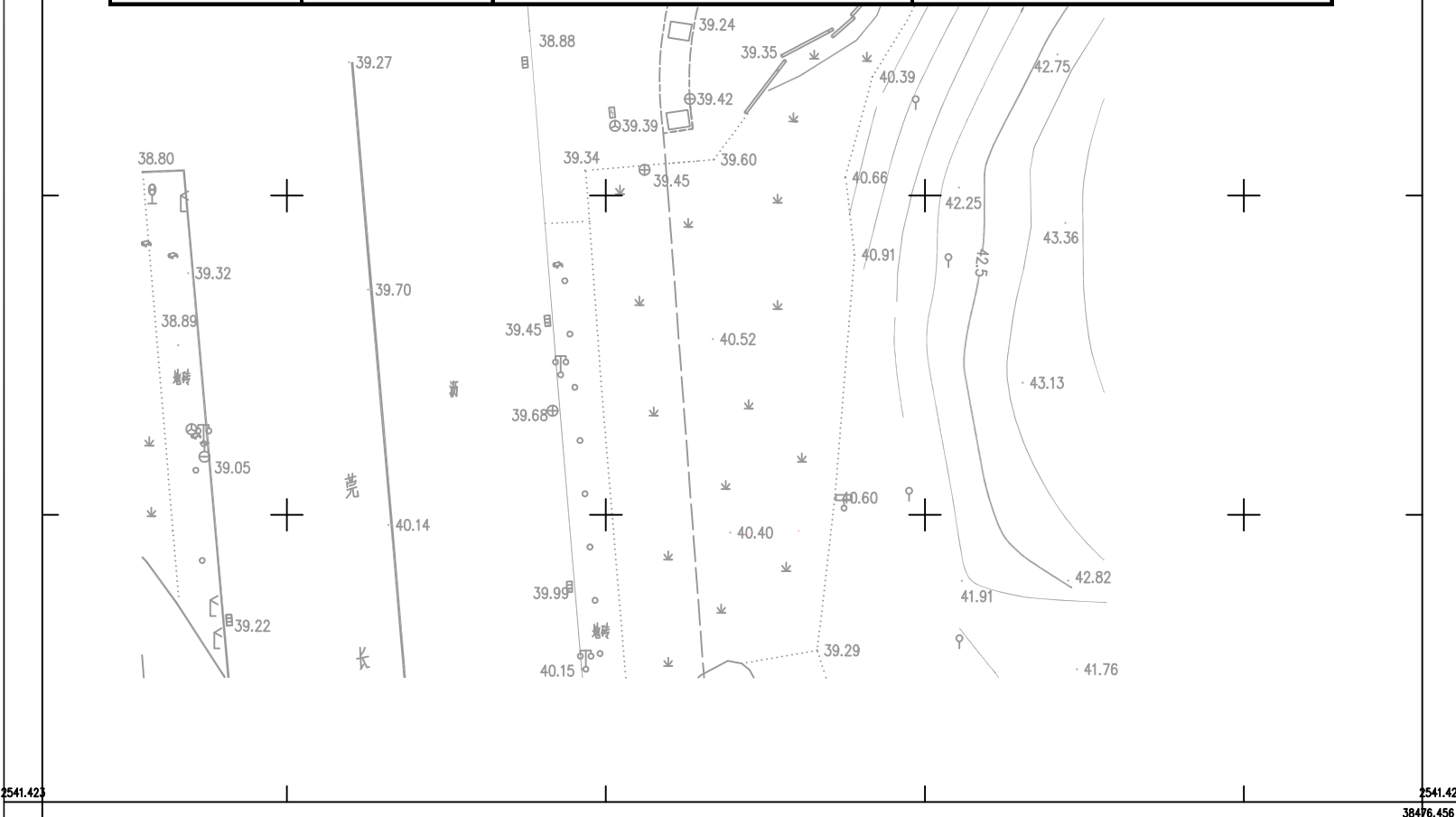
2541.42-38476.33



东莞市东城街道牛山钟屋围股份经济合作社0.0067公顷

地块一界址点坐标			
序号	点号	坐标	
		x (m)	y (m)
1	J1	2541634.730	38476371.599
2	J2	2541635.123	38476376.182
3	J3	2541620.552	38476377.431
4	J4	2541620.142	38476372.849
1	J1	2541634.730	38476371.599

广东华地自然空间规划研究有限公司



2000国家大地坐标系, 1985国家高程基准, 等高距为0.5米
 GB/T20257.1-2017国家基本比例尺地图图式第1部
 1:5001:10001:2000地形图图式
 GB/T42547-2023地籍调查规程
 2025年7月数字化测图

1:300

绘图员: 钟敏和
 检查员: 杨团