

东莞市人民政府征收土地补偿安置方案公告

(25) 征补告〔2025〕5号

(本公告为第1次公告)

根据《中华人民共和国土地管理法》第四十七条、第四十八条，《中华人民共和国土地管理法实施条例》第二十七条、第二十八条，《广东省土地管理条例》第三十条的规定，我市政府组织编制了东莞市道滘镇2025年度第五批次城镇建设用地征地补偿安置方案，现将征收土地补偿安置有关事项公告如下：

一、征收范围

拟征收土地位于东莞市道滘镇南丫股份经济联合社范围内，具体位置详见附图。

实际征收土地范围以最终批准文件为准。

二、征收目的

根据《中华人民共和国土地管理法》第四十五条的规定，本次征收土地目的为实施土地成片开发建设需要。

三、土地现状

根据拟征收土地现状调查结果，拟征收土地现状为：

1、拟征收东莞市道滘镇南丫股份经济联合社集体所有土地3.0147公顷(45.2205亩)。其中，农用地2.9828公顷44.7420亩)，含耕地0公顷(0亩)，未利用地0.0319公顷(0.4785亩)；

四、补偿方式和标准

(一) 土地补偿费和安置补助费标准

根据《东莞市人民政府关于公布实施征收农用地区片综合地价的公告》(东府〔2024〕28号)的规定，土地补偿费标准为137.55万元/公顷，安置补助费标准为58.95万元/公顷。

五、安置方式和社会保障

(一) 货币安置。有关费用已包含在土地补偿费与安置补助费中。

(二) 留用地安置。根据《广东省人民政府办公厅关于加强征收农村集体土地留用地安置管理工作的意见》(粤府办〔2016〕30号)的规定，按实际征收土地面积的10%，按照700万元/公顷，折算货币补偿安排留用地。

(三) 社会保障。根据《广东省人民政府办公厅转发省人力资源社会保障厅关于进一步完善我省被征地农民养老保障政策意见的通知》(粤府办〔2021〕22号)规定，核定该项目按《东莞市人民政府办公室转发广东省人民政府办公厅转发广东省人力资源和社会保障厅关于进一步完善我省被征地农民养老保障政策意见的通知》(东府办〔2022〕4号)要求，按征地安置补偿方案制定时我市平均每亩征收农用地区片综合地价16.2万元/亩的15%筹集征地社保费，一次性计提征地社保费预存入“收缴被征地农民养老保障资金过渡户”，费用合计109.885815万元，专款用于被征地农民的基本养老保险补贴。分配方式为按照股东数平均分配。

六、其他事项

(一) 公告时间：2025年5月6日至2025年6月6日。

(二) 补偿登记期限和方式。被征收土地所有权人及相关权利人应当在2025年5月6日至2025年6月6日内，持集体土地所有权证、集体土地使用权证、集体土地承包合同及身份证等证明材料至东莞市道滘镇花园大街1号道滘镇人民政府(联系人：卢树军；电话：0769-81332583)办理征地补偿登记手续，请相互转告。未按期办理补偿登记的，其补偿内容以经确认或者公示的土地现状调查结果为准。

(三) 异议反馈渠道。对本征地补偿安置方案有异议的，请于2025年5月6日至2025年6月6日内持土地权属

证明。材料等向我市道滘镇土地储备中心部门提交书面意见。异议提交地址为：东莞市道滘镇花园大街1号道滘镇人民政府（联系人：卢树军；电话：0769-81332583；邮编：523170）。在规定时间内未提交书面意见的，视为无异议。我市将在收取意见后，对符合《土地管理法》《土地管理法实施条例》《广东省土地管理条例》规定条件的，依法依规组织听证。

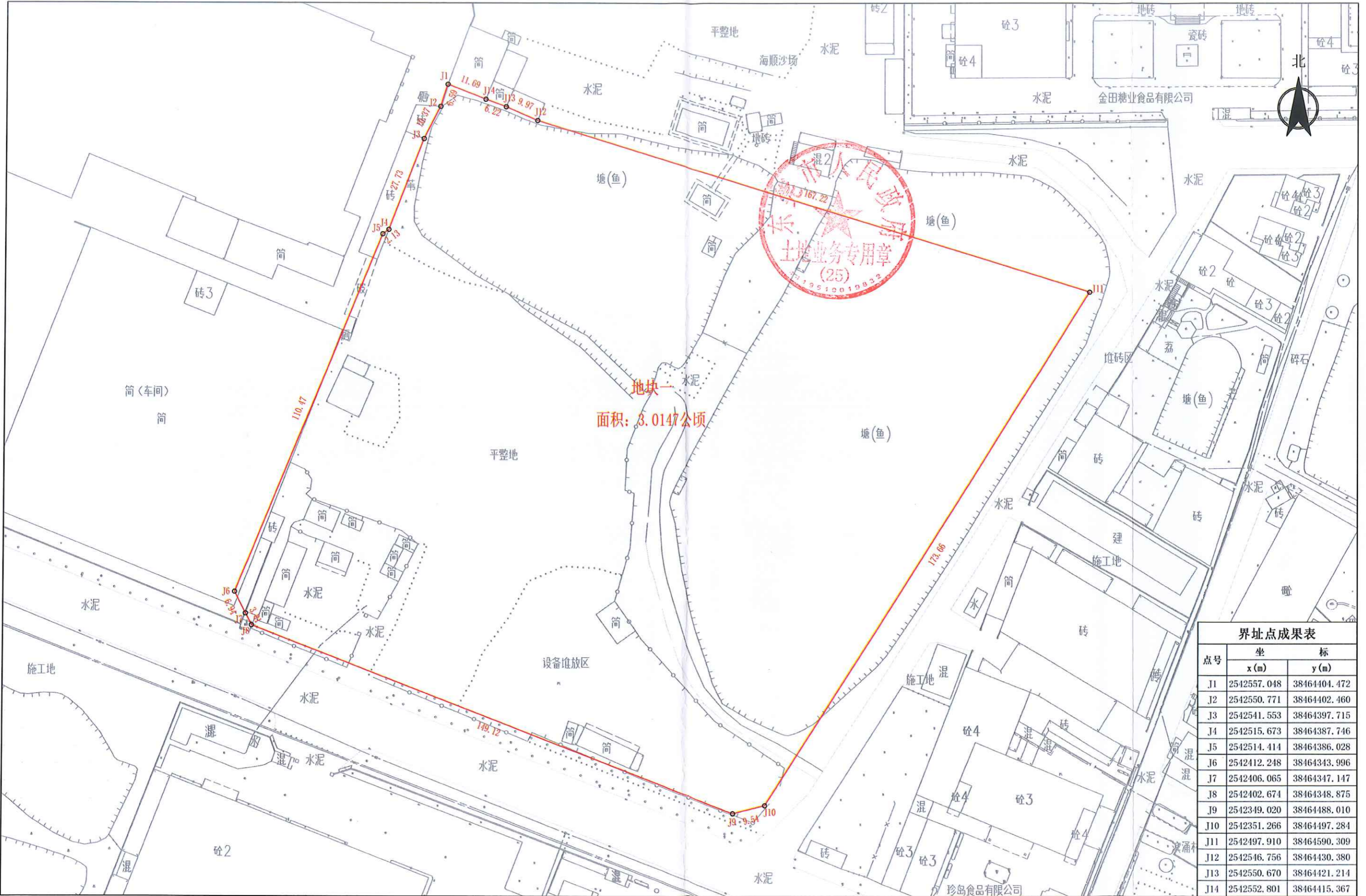
特此公告。

- 附件：1、征地补偿安置方案附图
2、应纳入养老保障范围的被征地人员名单

公开方式：主动公开



东莞市道滘镇2025年度第五批次城镇建设用地图



地块一
面积: 3.0147公顷



界址点成果表		
点号	坐 标	
	x (m)	y (m)
J1	2542557.048	38464404.472
J2	2542550.771	38464402.460
J3	2542541.553	38464397.715
J4	2542515.673	38464387.746
J5	2542514.414	38464386.028
J6	2542412.248	38464343.996
J7	2542406.065	38464347.147
J8	2542402.674	38464348.875
J9	2542349.020	38464488.010
J10	2542351.266	38464497.284
J11	2542497.910	38464590.309
J12	2542546.756	38464430.380
J13	2542550.670	38464421.214
J14	2542552.801	38464415.367

东莞市道滘测绘技术有限公司

绘图日期: 2025.04.11
审核日期: 2025.04.11
2000国家大地坐标系

比例尺 1:1000

绘图员: 陈哲聪
审核员: 吴秋霖

东莞市道滘镇2025年度第五批次镇建设用地应纳入养老保障范围的被征地股东名单

权利人名称：东莞市道滘镇南丫股份经济联合社

序号	股东姓名	分配标准 (元/人)	序号	股东姓名	分配标准 (元/人)	序号	股东姓名	分配标准 (元/人)
1	丁树景	272.34	1351	丁锦女	272.34	2701	卫志豪	272.34
2	周女连	272.34	1352	周桂如	272.34	2702	卫志聪	272.34
3	丁健荣	272.34	1353	周桂芳	272.34	2703	卫咸祥	272.34
4	叶转科	272.34	1354	卢广高	272.34	2704	陈旺娣	272.34
5	丁健扬	272.34	1355	黄顺英	272.34	2705	卫耀均	272.34
6	丁慧欣	272.34	1356	卢润旭	272.34	2706	王杏妮	272.34
7	丁成球	272.34	1357	卢润安	272.34	2707	卫俊超	272.34
8	刘联英	272.34	1358	卢润财	272.34	2708	卫福弟	272.34
9	丁婉笑	272.34	1359	黄转南	272.34	2709	卫笑兰	272.34
10	丁容茂	272.34	1360	卢建成	272.34	2710	卫庆如	272.34
11	王煜	272.34	1361	邹莉	272.34	2711	卫有培	272.34
12	丁炜健	272.34	1362	卢建立	272.34	2712	卫兰英	272.34
13	孔结兴	272.34	1363	周柏孙	272.34	2713	卫润平	272.34
14	丁灿森	272.34	1364	陈桂玉	272.34	2714	卫燕玲	272.34
15	叶玩兰	272.34	1365	周国华	272.34	2715	卫润明	272.34
16	丁丽芬	272.34	1366	周有欢	272.34	2716	周联	272.34
17	丁灿培	272.34	1367	袁凤葵	272.34	2717	卫泰来	272.34
18	张顺连	272.34	1368	周伟棋	272.34	2718	黄靖连	272.34
19	丁树葵	272.34	1369	周咸妹	272.34	2719	卫佩珊	272.34
20	丁创成	272.34	1370	叶润娣	272.34	2720	卫彩萍	272.34
21	罗福娣	272.34	1371	周耀林	272.34	2721	卫文辉	272.34
22	丁月华	272.34	1372	叶艳芳	272.34	2722	卫泰红	272.34
23	丁秀平	272.34	1373	周梓轩	272.34	2723	卫笑英	272.34
24	丁喜庆	272.34	1374	周仲发	272.34	2724	卫乐妍	272.34
25	丁创志	272.34	1375	丁银欢	272.34	2725	卫锦胜	272.34
26	刘咸欢	272.34	1376	周锦棠	272.34	2726	周银婵	272.34
27	丁玩先	272.34	1377	刘检兴	272.34	2727	卫沃权	272.34
28	丁福葵	272.34	1378	周锦祥	272.34	2728	卫少英	272.34
29	丁炳勤	272.34	1379	周秀荷	272.34	2729	卫沛文	272.34
30	李梅当	272.34	1380	周笑锋	272.34	2730	卫润成	272.34
31	丁美田	272.34	1381	杨文英	272.34	2731	温瑞坚	272.34
32	赖石娣	272.34	1382	周慧敏	272.34	2732	卫笑锋	272.34
33	丁炜森	272.34	1383	周华健	272.34	2733	袁月仙	272.34
34	丁树洪	272.34	1384	周华聪	272.34	2734	卫玟伟	272.34
35	卢燕珍	272.34	1385	周志佳	272.34	2735	卫建林	272.34
36	丁衬明	272.34	1386	周志伟	272.34	2736	卫庆怀	272.34
37	丁洁仪	272.34	1387	周仲明	272.34	2737	卫早任	272.34

东莞市道滘镇2025年度第五批次镇建设用地应纳入养老保障范围的被征地股东名单

权利人名称：东莞市道滘镇南丫股份经济联合社

序号	股东姓名	分配标准 (元/人)	序号	股东姓名	分配标准 (元/人)	序号	股东姓名	分配标准 (元/人)
38	丁家乐	272.34	1388	丁焕琼	272.34	2738	卫银欢	272.34
39	丁正文	272.34	1389	周柱坤	272.34	2739	卫康祥	272.34
40	丁玉书	272.34	1390	周柱文	272.34	2740	卫燕玲	272.34
41	叶基欢	272.34	1391	卫丽香	272.34	2741	叶瑞深	272.34
42	丁婉如	272.34	1392	叶肖联	272.34	2742	叶银就	272.34
43	丁肖喜	272.34	1393	周少英	272.34	2743	卫玉良	272.34
44	丁伟佳	272.34	1394	周少仪	272.34	2744	刘锦群	272.34
45	丁树根	272.34	1395	周健华	272.34	2745	卫晓晴	272.34
46	叶彩弟	272.34	1396	卢志高	272.34	2746	卫玉棠	272.34
47	丁伟光	272.34	1397	毛广有	272.34	2747	卫冯多	272.34
48	丁伟忠	272.34	1398	卢桂芳	272.34	2748	卫建伟	272.34
49	叶笑燕	272.34	1399	卢桂映	272.34	2749	卫焕茹	272.34
50	丁树发	272.34	1400	卢淑清	272.34	2750	卫玉林	272.34
51	卫福弟	272.34	1401	卢淑明	272.34	2751	叶焕弟	272.34
52	丁浩庭	272.34	1402	卢桂洪	272.34	2752	卫健辉	272.34
53	丁树安	272.34	1403	卢转娣	272.34	2753	卫沛文	272.34
54	周凤娇	272.34	1404	周汉财	272.34	2754	陈棠	272.34
55	丁淑敏	272.34	1405	梁凤葵	272.34	2755	叶锦香	272.34
56	丁兆莹	272.34	1406	周学成	272.34	2756	陈江羽	272.34
57	叶群娣	272.34	1407	温婉玲	272.34	2757	陈少玲	272.34
58	叶美敬	272.34	1408	周海亮	272.34	2758	陈桂华	272.34
59	丁茵琪	272.34	1409	周健斌	272.34	2759	陈江润	272.34
60	丁树坚	272.34	1410	周积祺	272.34	2760	卫美田	272.34
61	刘婉如	272.34	1411	丁映笑	272.34	2761	陈沛成	272.34
62	丁浩扬	272.34	1412	周志慧	272.34	2762	陈沛豪	272.34
63	丁照禧	272.34	1413	周玉凤	272.34	2763	陈沛祥	272.34
64	丁葵弟	272.34	1414	黄改先	272.34	2764	陈润富	272.34
65	黄玉琼	272.34	1415	周志坚	272.34	2765	卫群嫦	272.34
66	丁创发	272.34	1416	丁汉平	272.34	2766	陈东儿	272.34
67	吴巧如	272.34	1417	叶银香	272.34	2767	陈文龙	272.34
68	丁楚亮	272.34	1418	丁林旺	272.34	2768	周衍生	272.34
69	丁楚倩	272.34	1419	丁林福	272.34	2769	丁自领	272.34
70	丁景威	272.34	1420	梁照美	272.34	2770	周家乐	272.34
71	李燕凤	272.34	1421	丁嘉欢	272.34	2771	周嘉星	272.34
72	丁世豪	272.34	1422	丁加聪	272.34	2772	卫琼娣	272.34
73	丁詠芯	272.34	1423	丁嘉慧	272.34	2773	周庆来	272.34
74	丁保全	272.34	1424	温转娣	272.34	2774	叶钻南	272.34
75	叶兰	272.34	1425	丁嘉洁	272.34	2775	周梓强	272.34

东莞市道滘镇2025年度第五批次镇建设用地应纳人养老保障范围的被征地股东名单

权利人名称：东莞市道滘镇南丫股份经济联合社

序号	股东姓名	分配标准 (元/人)	序号	股东姓名	分配标准 (元/人)	序号	股东姓名	分配标准 (元/人)
76	丁润朋	272.34	1426	丁浩贤	272.34	2776	周柏生	272.34
77	周美欢	272.34	1427	丁汉明	272.34	2777	叶润好	272.34
78	丁笑芬	272.34	1428	周穗芳	272.34	2778	周良暖	272.34
79	丁冠亮	272.34	1429	丁润有	272.34	2779	周志威	272.34
80	丁树朋	272.34	1430	丁润宜	272.34	2780	陈丽珍	272.34
81	黄银侃	272.34	1431	丁润发	272.34	2781	周柏波	272.34
82	丁冠威	272.34	1432	丁素贞	272.34	2782	黄锦璋	272.34
83	丁淑婷	272.34	1433	丁汉林	272.34	2783	周桂明	272.34
84	丁寿朋	272.34	1434	吴自玄	272.34	2784	周桂祥	272.34
85	卢秀弟	272.34	1435	卫锦弟	272.34	2785	周炯基	272.34
86	丁雪贞	272.34	1436	吴勤晃	272.34	2786	卫锦华	272.34
87	丁冠权	272.34	1437	吴秀荷	272.34	2787	周月兰	272.34
88	丁丽贞	272.34	1438	周汝九	272.34	2788	周换如	272.34
89	丁就发	272.34	1439	吴肖娟	272.34	2789	周燕文	272.34
90	陈彩凤	272.34	1440	周景能	272.34	2790	周万方	272.34
91	丁金潮	272.34	1441	谢衬好	272.34	2791	周灿坤	272.34
92	丁卫朋	272.34	1442	周鸿亮	272.34	2792	卫润娣	272.34
93	丁就成	272.34	1443	周国柱	272.34	2793	周民祥	272.34
94	周福田	272.34	1444	周灿良	272.34	2794	周民伟	272.34
95	何妹	272.34	1445	周柳秀	272.34	2795	刘金乳	272.34
96	丁少文	272.34	1446	周锡谦	272.34	2796	周顺明	272.34
97	丁少均	272.34	1447	周锡坚	272.34	2797	丁汝妹	272.34
98	丁少英	272.34	1448	丁定安	272.34	2798	周沃豪	272.34
99	吴发球	272.34	1449	周文作	272.34	2799	周顺和	272.34
100	戚笑兰	272.34	1450	周加兴	272.34	2800	莫群兴	272.34
101	吴伟豪	272.34	1451	叶风荷	272.34	2801	周旭权	272.34
102	吴嘉仪	272.34	1452	周加威	272.34	2802	周沃发	272.34
103	丁广佳	272.34	1453	周大作	272.34	2803	卫广成	272.34
104	周见多	272.34	1454	叶润连	272.34	2804	周娇	272.34
105	丁仲福	272.34	1455	周松桂	272.34	2805	卫盈如	272.34
106	丁凤琼	272.34	1456	周凤英	272.34	2806	周养蒲	272.34
107	丁仲良	272.34	1457	周松万	272.34	2807	黄月霞	272.34
108	李燕娥	272.34	1458	周合作	272.34	2808	周炯祥	272.34
109	丁广洪	272.34	1459	丁叶开	272.34	2809	周丽英	272.34
110	周桂兰	272.34	1460	周见娣	272.34	2810	周耀勤	272.34
111	丁贺年	272.34	1461	周见孙	272.34	2811	叶锦弟	272.34
112	丁贺祺	272.34	1462	周近东	272.34	2812	周威成	272.34
113	丁嘉欣	272.34	1463	吴自培	272.34	2813	周淑仪	272.34

东莞市道滘镇2025年度第五批次镇建设用地应纳人养老保障范围的被征地股东名单

权利人名称：东莞市道滘镇南丫股份经济联合社

序号	股东姓名	分配标准 (元/人)	序号	股东姓名	分配标准 (元/人)	序号	股东姓名	分配标准 (元/人)
114	丁润胜	272.34	1464	叶笑兰	272.34	2814	周柱良	272.34
115	周扁当	272.34	1465	吴沛佳	272.34	2815	周耀开	272.34
116	丁少平	272.34	1466	吴自围	272.34	2816	周养高	272.34
117	丁少兰	272.34	1467	吴当妹	272.34	2817	黄焕围	272.34
118	丁少琼	272.34	1468	吴润昌	272.34	2818	周枝明	272.34
119	王秀莲	272.34	1469	吴艳红	272.34	2819	周丽芳	272.34
120	丁梓莎	272.34	1470	吴自联	272.34	2820	周志伟	272.34
121	刘转弟	272.34	1471	周衬兰	272.34	2821	周养文	272.34
122	丁应坤	272.34	1472	吴汝康	272.34	2822	李月和	272.34
123	卢耀崧	272.34	1473	吴汝锋	272.34	2823	周启志	272.34
124	丁佩君	272.34	1474	叶树基	272.34	2824	叶赖容	272.34
125	丁汝成	272.34	1475	陈秀群	272.34	2825	周锦欣	272.34
126	叶琼香	272.34	1476	叶发球	272.34	2826	卫达成	272.34
127	叶欢	272.34	1477	温丽先	272.34	2827	周笑云	272.34
128	丁群凤	272.34	1478	叶惠芬	272.34	2828	卫转如	272.34
129	丁旺有	272.34	1479	叶丽君	272.34	2829	卫金胜	272.34
130	叶均晃	272.34	1480	叶丽华	272.34	2830	卫玩南	272.34
131	卫见欢	272.34	1481	叶锦尧	272.34	2831	周见喜	272.34
132	叶笑华	272.34	1482	叶枝发	272.34	2832	肖玩南	272.34
133	叶兰芳	272.34	1483	周美仙	272.34	2833	周兴荣	272.34
134	叶玉琼	272.34	1484	叶顺景	272.34	2834	周金开	272.34
135	叶锡诺	272.34	1485	叶景坤	272.34	2835	周思璐	272.34
136	周转科	272.34	1486	丁锦开	272.34	2836	周洪基	272.34
137	叶勤庆	272.34	1487	周永华	272.34	2837	叶福兴	272.34
138	叶启亮	272.34	1488	周永学	272.34	2838	周灿成	272.34
139	叶柏良	272.34	1489	甘开梅	272.34	2839	李小群	272.34
140	卢义英	272.34	1490	周永昌	272.34	2840	周口荆	272.34
141	叶东宁	272.34	1491	周芷彤	272.34	2841	周建行	272.34
142	叶素琴	272.34	1492	尹柏森	272.34	2842	周郑宁	272.34
143	叶如厚	272.34	1493	陈女	272.34	2843	尹凤坚	272.34
144	丁福弟	272.34	1494	尹树根	272.34	2844	周健华	272.34
145	吴少玲	272.34	1495	罗军	272.34	2845	周郑新	272.34
146	叶玉婵	272.34	1496	尹燕清	272.34	2846	叶凤英	272.34
147	叶嘉欣	272.34	1497	尹冠斌	272.34	2847	周健棠	272.34
148	叶景成	272.34	1498	尹根玲	272.34	2848	周健波	272.34
149	叶瑞龙	272.34	1499	卢扁女	272.34	2849	周耀均	272.34
150	周彩先	272.34	1500	尹燕琼	272.34	2850	卫瑞欢	272.34
151	叶妹弟	272.34	1501	尹燕媚	272.34	2851	周稳	272.34

东莞市道滘镇2025年度第五批次镇建设用地应纳人养老保障范围的被征地股东名单

权利人名称：东莞市道滘镇南丫股份经济联合社

序号	股东姓名	分配标准 (元/人)	序号	股东姓名	分配标准 (元/人)	序号	股东姓名	分配标准 (元/人)
152	叶加辉	272.34	1502	尹润来	272.34	2852	周早发	272.34
153	丁金玉	272.34	1503	尹根成	272.34	2853	赖友群	272.34
154	殷润弟	272.34	1504	潘映当	272.34	2854	周锦芬	272.34
155	丁建明	272.34	1505	尹沃权	272.34	2855	叶旺兰	272.34
156	丁美君	272.34	1506	尹淑珍	272.34	2856	周金水	272.34
157	丁柳坤	272.34	1507	尹根源	272.34	2857	周沛如	272.34
158	丁景发	272.34	1508	陈瑞有	272.34	2858	陈扁兰	272.34
159	叶见弟	272.34	1509	尹锦涛	272.34	2859	简志辉	272.34
160	丁应祺	272.34	1510	周锦胜	272.34	2860	简惠霞	272.34
161	邓小冰	272.34	1511	叶群兴	272.34	2861	卫锦婵	272.34
162	丁嘉怡	272.34	1512	周润福	272.34	2862	刘健玮	272.34
163	丁嘉悦	272.34	1513	赖素姬	272.34	2863	卫福弟	272.34
164	丁应棠	272.34	1514	丁衬	272.34	2864	吴卓贤	272.34
165	丁润平	272.34	1515	周景坤	272.34	2865	卫福弟	272.34
166	丁瑞玲	272.34	1516	赖旺贞	272.34	2866	周锦笑	272.34
167	丁志轩	272.34	1517	周景富	272.34	2867	张沃旗	272.34
168	丁应权	272.34	1518	蔡婉婵	272.34	2868	卫群英	272.34
169	卢爱娟	272.34	1519	周慧敏	272.34	2869	卫云开	272.34
170	丁冠豪	272.34	1520	周景柏	272.34	2870	张世文	272.34
171	丁金联	272.34	1521	周健康	272.34	2871	周美福	272.34
172	莫秀兴	272.34	1522	周泽航	272.34	2872	梁树辉	272.34
173	丁健亮	272.34	1523	叶佩珊	272.34	2873	卫笑兰	272.34
174	丁健忠	272.34	1524	丁玩香	272.34	2874	卫日仙	272.34
175	黄锦坤	272.34	1525	王世军	272.34	2875	陈智超	272.34
176	刘衬兴	272.34	1526	丁容弟	272.34	2876	陈智曦	272.34
177	黄淑敏	272.34	1527	丁笑珍	272.34	2877	卫锦娣	272.34
178	黄沃权	272.34	1528	丁衬兴	272.34	2878	卫锦笑	272.34
179	周枚当	272.34	1529	叶慧雪	272.34	2879	叶嘉敏	272.34
180	黄锦辉	272.34	1530	叶伟华	272.34	2880	叶家乐	272.34
181	黄锦有	272.34	1531	丁领开	272.34	2881	卫群娇	272.34
182	吴群丽	272.34	1532	刘炜清	272.34	2882	刘彩玉	272.34
183	黄艳芳	272.34	1533	刘家濠	272.34	2883	王婧	272.34
184	黄金富	272.34	1534	丁沛英	272.34	2884	卫有娣	272.34
185	丁银禧	272.34	1535	杨振业	272.34	2885	莫晓彤	272.34
186	吴群兴	272.34	1536	丁柳坚	272.34	2886	卫润就	272.34
187	丁月明	272.34	1537	丁福兴	272.34	2887	姚达荣	272.34
188	丁月笑	272.34	1538	丁转欢	272.34	2888	卫锦凤	272.34
189	丁文浩	272.34	1539	简丽君	272.34	2889	廖文轩	272.34

东莞市道滘镇2025年度第五批次镇建设用地应纳人养老保障范围的被征地股东名单

权利人名称：东莞市道滘镇南丫股份经济联合社

序号	股东姓名	分配标准 (元/人)	序号	股东姓名	分配标准 (元/人)	序号	股东姓名	分配标准 (元/人)
190	丁银就	272.34	1540	丁桂兴	272.34	2890	卫转南	272.34
191	周银嫦	272.34	1541	刘发斌	272.34	2891	覃关媛	272.34
192	丁丽华	272.34	1542	周日平	272.34	2892	覃嘉熙	272.34
193	丁伟强	272.34	1543	周焕章	272.34	2893	卫燕玲	272.34
194	黄衬容	272.34	1544	班文轩	272.34	2894	王彬	272.34
195	丁汝广	272.34	1545	丁如贺	272.34	2895	卫玉仙	272.34
196	吴群兴	272.34	1546	周衬娣	272.34	2896	卫月平	272.34
197	丁丽琼	272.34	1547	张思敏	272.34	2897	卫兴弟	272.34
198	丁嘉琪	272.34	1548	周碧霞	272.34	2898	林芷	272.34
199	丁汝就	272.34	1549	罗俊轩	272.34	2899	周婉如	272.34
200	徐彩宝	272.34	1550	周福有	272.34	2900	唐金波	272.34
201	丁志明	272.34	1551	周锦肖	272.34	2901	卫玩弟	272.34
202	丁志勇	272.34	1552	黎灼强	272.34	2902	卫汉怀	272.34
203	丁汝玲	272.34	1553	黎沃权	272.34	2903	刘义梅	272.34
204	周银凤	272.34	1554	丁锦笑	272.34	2904	卫广善	272.34
205	丁健聪	272.34	1555	高良锐	272.34	2905	卫广祥	272.34
206	丁汝葵	272.34	1556	丁锦芳	272.34	2906	卫棠	272.34
207	丁少琼	272.34	1557	陈添发	272.34	2907	刘剑英	272.34
208	丁炳光	272.34	1558	陈源林	272.34	2908	卫俊凯	272.34
209	丁发枝	272.34	1559	周金玉	272.34	2909	卫适号	272.34
210	刘苏女	272.34	1560	蔡健康	272.34	2910	卫玲	272.34
211	丁志文	272.34	1561	蔡宝莹	272.34	2911	卫锦锋	272.34
212	丁志强	272.34	1562	尹风弟	272.34	2912	卫耀金	272.34
213	卫婉笑	272.34	1563	卢转好	272.34	2913	卫月婵	272.34
214	丁佩坤	272.34	1564	吴浩彪	272.34	2914	卫柱缓	272.34
215	叶汝银	272.34	1565	周彩凤	272.34	2915	卫锡坚	272.34
216	梁建红	272.34	1566	叶海明	272.34	2916	温瑞兴	272.34
217	叶彩霞	272.34	1567	丁衬弟	272.34	2917	卫弘立	272.34
218	叶日新	272.34	1568	陈家辉	272.34	2918	卫加仔	272.34
219	丁广全	272.34	1569	陈家豪	272.34	2919	周凤英	272.34
220	吴锦兴	272.34	1570	丁凤英	272.34	2920	卫玉琼	272.34
221	吴玫瑰	272.34	1571	黄志乐	272.34	2921	卫月玲	272.34
222	丁慧聪	272.34	1572	丁自弟	272.34	2922	卫荣禧	272.34
223	丁衬弟	272.34	1573	黎晓文	272.34	2923	卫仲和	272.34
224	丁俸臣	272.34	1574	黎树贤	272.34	2924	卫丽嫦	272.34
225	张应弟	272.34	1575	丁应朋	272.34	2925	卫浩均	272.34
226	丁志芳	272.34	1576	赵静	272.34	2926	卫葵兴	272.34
227	丁志坚	272.34	1577	丁家傲	272.34	2927	卫俏瓔	272.34

东莞市道滘镇2025年度第五批次镇建设用地应纳人养老保障范围的被征地股东名单

权利人名称：东莞市道滘镇南丫股份经济联合社

序号	股东姓名	分配标准 (元/人)	序号	股东姓名	分配标准 (元/人)	序号	股东姓名	分配标准 (元/人)
228	丁锦凤	272.34	1578	丁树洪	272.34	2928	卫庆棠	272.34
229	丁富明	272.34	1579	黄红运	272.34	2929	刘彩霞	272.34
230	周瑞莲	272.34	1580	丁茵娴	272.34	2930	卫嘉怡	272.34
231	丁志强	272.34	1581	丁佩舒	272.34	2931	卫贺年	272.34
232	卫凤妹	272.34	1582	周发枝	272.34	2932	黄锦运	272.34
233	丁少芳	272.34	1583	梁瑞玲	272.34	2933	卫沛权	272.34
234	丁惠莹	272.34	1584	周嘉如	272.34	2934	卫泰原	272.34
235	丁健豪	272.34	1585	周嘉荣	272.34	2935	刘燕	272.34
236	丁玉华	272.34	1586	周丁顺	272.34	2936	卫晓琳	272.34
237	丁利君	272.34	1587	丁贺新	272.34	2937	卫文轩	272.34
238	丁松茂	272.34	1588	刘丽玲	272.34	2938	周金标	272.34
239	叶葵兴	272.34	1589	丁建均	272.34	2939	施显梅	272.34
240	丁凤娇	272.34	1590	周任祺	272.34	2940	周志豪	272.34
241	丁少威	272.34	1591	邵昭秀	272.34	2941	周志斌	272.34
242	丁沛孙	272.34	1592	周丽诗	272.34	2942	叶满康	272.34
243	叶群仙	272.34	1593	周学宁	272.34	2943	袁群娣	272.34
244	丁丽珍	272.34	1594	叶应弟	272.34	2944	叶德源	272.34
245	丁丽如	272.34	1595	周绮婷	272.34	2945	周金海	272.34
246	丁银兴	272.34	1596	丁林祥	272.34	2946	周凯琪	272.34
247	丁华豪	272.34	1597	毛彩嫦	272.34	2947	周艳娴	272.34
248	周茂林	272.34	1598	丁梓健	272.34	2948	周俊杰	272.34
249	丁丽如	272.34	1599	叶发祥	272.34	2949	卫俊先	272.34
250	周惠文	272.34	1600	吴凤娇	272.34	2950	王秋莲	272.34
251	周伟乐	272.34	1601	叶惠如	272.34	2951	卫乐	272.34
252	周汉章	272.34	1602	周维胜	272.34	2952	卫顺均	272.34
253	陈莲	272.34	1603	孙笑娟	272.34	2953	黄凤媚	272.34
254	周锡辉	272.34	1604	周厚成	272.34	2954	周健明	272.34
255	黄云	272.34	1605	周淦尧	272.34	2955	卫晓锋	272.34
256	周俊轩	272.34	1606	叶丽如	272.34	2956	卫梦如	272.34
257	丁炳贤	272.34	1607	周慧琪	272.34	2957	卫转南	272.34
258	陈焕章	272.34	1608	丁耀贵	272.34	2958	卫芝琳	272.34
259	丁冠波	272.34	1609	叶沛兰	272.34	2959	周祝意	272.34
260	丁耀定	272.34	1610	丁志森	272.34	2960	卫许林	272.34
261	丁沃平	272.34	1611	叶银玩	272.34	2961	叶转娣	272.34
262	刘锦葵	272.34	1612	周映红	272.34	2962	卫祝兰	272.34
263	丁嘉欣	272.34	1613	周家乐	272.34	2963	唐金水	272.34
264	丁伟豪	272.34	1614	周思文	272.34	2964	叶卢洪	272.34
265	丁沃森	272.34	1615	丁惠芬	272.34	2965	刘珠爱	272.34

东莞市道滘镇2025年度第五批次镇建设用地应纳入养老保障范围的被征地股东名单

权利人名称：东莞市道滘镇南丫股份经济联合社

序号	股东姓名	分配标准 (元/人)	序号	股东姓名	分配标准 (元/人)	序号	股东姓名	分配标准 (元/人)
266	黄娣	272.34	1616	周颂谦	272.34	2966	叶汉明	272.34
267	丁景阳	272.34	1617	周镇坚	272.34	2967	叶淑媚	272.34
268	丁锦香	272.34	1618	丁德华	272.34	2968	刘庆华	272.34
269	丁沃祺	272.34	1619	卢少明	272.34	2969	黄锦凤	272.34
270	周美弟	272.34	1620	卢文伟	272.34	2970	刘惠忠	272.34
271	丁丽娟	272.34	1621	卢桂珠	272.34	2971	刘桂欢	272.34
272	丁丽珍	272.34	1622	卢文达	272.34	2972	刘庆创	272.34
273	丁学良	272.34	1623	温银弟	272.34	2973	刘旺兴	272.34
274	丁润祺	272.34	1624	叶润胜	272.34	2974	刘柏良	272.34
275	叶旺兴	272.34	1625	叶晓莹	272.34	2975	刘少娟	272.34
276	丁沃开	272.34	1626	曾晓文	272.34	2976	刘艳菲	272.34
277	卢柳平	272.34	1627	卫创田	272.34	2977	刘咸	272.34
278	丁沛峰	272.34	1628	赖容	272.34	2978	刘伟光	272.34
279	丁沃辉	272.34	1629	卫玉林	272.34	2979	刘惠芳	272.34
280	赖衬开	272.34	1630	杨秀英	272.34	2980	方玉香	272.34
281	丁伟佳	272.34	1631	卫汉良	272.34	2981	王春良	272.34
282	丁展辉	272.34	1632	卫葵弟	272.34	2982	刘叶佳	272.34
283	吴锦仙	272.34	1633	卫炳林	272.34	2983	刘嘉欣	272.34
284	刘锦芬	272.34	1634	周应娇	272.34	2984	刘福	272.34
285	丁佩珊	272.34	1635	卫汉宁	272.34	2985	叶玲	272.34
286	丁淦尧	272.34	1636	徐琼芳	272.34	2986	赖惠芬	272.34
287	周柳坚	272.34	1637	卫宇隽	272.34	2987	刘敏如	272.34
288	丁丽芬	272.34	1638	卫汉秋	272.34	2988	刘庆球	272.34
289	丁淦银	272.34	1639	冯桂芬	272.34	2989	卫葵好	272.34
290	吕平安	272.34	1640	卫颖哲	272.34	2990	刘金建	272.34
291	丁丽坚	272.34	1641	卫柏林	272.34	2991	叶丽玲	272.34
292	丁学钱	272.34	1642	丁群弟	272.34	2992	邓萍娣	272.34
293	丁发球	272.34	1643	卫凤波	272.34	2993	刘嘉豪	272.34
294	周衬月	272.34	1644	卫领波	272.34	2994	刘嘉敏	272.34
295	叶爱	272.34	1645	卫丽娇	272.34	2995	刘祐东	272.34
296	丁耀沛	272.34	1646	卫笑媚	272.34	2996	莫容欢	272.34
297	招婉娴	272.34	1647	卫润林	272.34	2997	刘转好	272.34
298	丁玉莹	272.34	1648	卫衬兴	272.34	2998	刘秀珠	272.34
299	丁玉瑶	272.34	1649	卫锡林	272.34	2999	刘加乐	272.34
300	丁仲沛	272.34	1650	卫合群	272.34	3000	刘庆发	272.34
301	丁发祥	272.34	1651	卫沃平	272.34	3001	周桂莲	272.34
302	叶秀琼	272.34	1652	卫沃基	272.34	3002	刘金润	272.34
303	丁沛林	272.34	1653	叶瑞琼	272.34	3003	刘美福	272.34

东莞市道滘镇2025年度第五批次镇建设用地应纳人养老保障范围的被征地股东名单

权利人名称：东莞市道滘镇南丫股份经济联合社

序号	股东姓名	分配标准 (元/人)	序号	股东姓名	分配标准 (元/人)	序号	股东姓名	分配标准 (元/人)
304	丁沛平	272.34	1654	卫婉仙	272.34	3004	刘金权	272.34
305	叶少英	272.34	1655	卫贺林	272.34	3005	丁凤璋	272.34
306	丁旺如	272.34	1656	卫锦凤	272.34	3006	刘振华	272.34
307	叶凤兰	272.34	1657	卫沃均	272.34	3007	刘庆尧	272.34
308	丁晓彤	272.34	1658	卫沃金	272.34	3008	卫有仙	272.34
309	丁松芳	272.34	1659	卫锦祥	272.34	3009	刘燕婷	272.34
310	刘银就	272.34	1660	刘寿琼	272.34	3010	刘嘉辉	272.34
311	丁少锋	272.34	1661	卫炯沛	272.34	3011	刘庆钱	272.34
312	丁笑媚	272.34	1662	刘少青	272.34	3012	谭小玲	272.34
313	丁拾根	272.34	1663	卫诗颖	272.34	3013	刘瑞豪	272.34
314	叶开	272.34	1664	卫炯林	272.34	3014	刘瑞琪	272.34
315	丁寿文	272.34	1665	刘丽娟	272.34	3015	刘东	272.34
316	胡婉怡	272.34	1666	卫月婵	272.34	3016	黄锦葵	272.34
317	丁寿维	272.34	1667	卫瑞君	272.34	3017	刘吴初	272.34
318	丁敬煊	272.34	1668	叶群娣	272.34	3018	赖秀玲	272.34
319	丁寿朋	272.34	1669	卫伟文	272.34	3019	刘嘉成	272.34
320	莫秀琴	272.34	1670	卫葵好	272.34	3020	刘嘉慧	272.34
321	丁成就	272.34	1671	卫六福	272.34	3021	刘淦年	272.34
322	丁锦凤	272.34	1672	卫柱梅	272.34	3022	周银娇	272.34
323	丁嘉荣	272.34	1673	赖女	272.34	3023	刘婉连	272.34
324	丁嘉驹	272.34	1674	叶就开	272.34	3024	刘超如	272.34
325	丁嘉乐	272.34	1675	熊有弟	272.34	3025	刘树锋	272.34
326	丁成贺	272.34	1676	叶福如	272.34	3026	刘绍	272.34
327	卫彩莲	272.34	1677	卫章	272.34	3027	刘威赞	272.34
328	丁春培	272.34	1678	叶嘉倩	272.34	3028	叶自当	272.34
329	丁亦祥	272.34	1679	叶芷君	272.34	3029	刘伟坚	272.34
330	陈丽兴	272.34	1680	叶镇晖	272.34	3030	刘嘉超	272.34
331	丁志洪	272.34	1681	莫银禧	272.34	3031	刘汉文	272.34
332	丁佩洪	272.34	1682	陈醒伴	272.34	3032	吴美团	272.34
333	伦艳芳	272.34	1683	莫耀佳	272.34	3033	刘柏洪	272.34
334	丁元钧	272.34	1684	梁娇	272.34	3034	赖婉嫫	272.34
335	丁亦书	272.34	1685	莫锦培	272.34	3035	叶衬兴	272.34
336	叶丽群	272.34	1686	莫锦均	272.34	3036	刘应东	272.34
337	丁润胜	272.34	1687	莫笑媚	272.34	3037	陈银妹	272.34
338	叶月敬	272.34	1688	莫耀涛	272.34	3038	刘海田	272.34
339	丁文君	272.34	1689	周锦凤	272.34	3039	陈带娣	272.34
340	丁文慧	272.34	1690	莫建华	272.34	3040	刘加祥	272.34
341	丁凤如	272.34	1691	莫健荣	272.34	3041	卫丽香	272.34

东莞市道滘镇2025年度第五批次镇建设用地应纳入养老保障范围的被征地股东名单

权利人名称：东莞市道滘镇南丫股份经济联合社

序号	股东姓名	分配标准 (元/人)	序号	股东姓名	分配标准 (元/人)	序号	股东姓名	分配标准 (元/人)
342	丁笑玲	272.34	1692	莫耀全	272.34	3042	吴丽媚	272.34
343	权家尧	272.34	1693	周笑容	272.34	3043	刘福仕	272.34
344	丁丽珠	272.34	1694	莫志权	272.34	3044	刘福田	272.34
345	丁浩祺	272.34	1695	莫丽萍	272.34	3045	谭雪燕	272.34
346	叶银凤	272.34	1696	莫汝文	272.34	3046	刘振辉	272.34
347	叶丽华	272.34	1697	胡梅	272.34	3047	周转英	272.34
348	丁加荣	272.34	1698	莫炳	272.34	3048	刘燕芳	272.34
349	丁小媚	272.34	1699	刘桂英	272.34	3049	刘燕桃	272.34
350	吴丽芬	272.34	1700	莫可欣	272.34	3050	刘福均	272.34
351	丁志锋	272.34	1701	莫谷养	272.34	3051	赖应田	272.34
352	丁景仲	272.34	1702	卫灼娣	272.34	3052	刘美好	272.34
353	高玉珍	272.34	1703	萧惠明	272.34	3053	赖智华	272.34
354	丁应财	272.34	1704	莫家轩	272.34	3054	赖伟华	272.34
355	周婉芳	272.34	1705	莫秋联	272.34	3055	赖玩珍	272.34
356	丁润明	272.34	1706	赖近兴	272.34	3056	朱玉妹	272.34
357	周东群	272.34	1707	莫玮婷	272.34	3057	赖锐睿	272.34
358	丁建伟	272.34	1708	莫城泮	272.34	3058	刘淦明	272.34
359	丁锦笑	272.34	1709	莫秋洪	272.34	3059	刘树强	272.34
360	丁润成	272.34	1710	谢妙霞	272.34	3060	张群娣	272.34
361	陈群弟	272.34	1711	莫镇维	272.34	3061	刘润华	272.34
362	丁桂军	272.34	1712	卫周灵	272.34	3062	刘晃	272.34
363	丁志坚	272.34	1713	叶衬好	272.34	3063	叶群兄	272.34
364	陈燕顺	272.34	1714	卫健辉	272.34	3064	刘善华	272.34
365	丁家豪	272.34	1715	卫敏怡	272.34	3065	叶笑英	272.34
366	丁柏禄	272.34	1716	卫炳尧	272.34	3066	刘艳文	272.34
367	周发娣	272.34	1717	赖秀珍	272.34	3067	刘燕君	272.34
368	叶转有	272.34	1718	卫健康	272.34	3068	刘伟峰	272.34
369	丁创琪	272.34	1719	卫健豪	272.34	3069	赖耀权	272.34
370	刘凤娇	272.34	1720	叶玉平	272.34	3070	江敬娣	272.34
371	丁冠民	272.34	1721	卫润秋	272.34	3071	赖金球	272.34
372	陈琳	272.34	1722	叶爱英	272.34	3072	刘彩玩	272.34
373	丁冠威	272.34	1723	卫敏棋	272.34	3073	赖淑仪	272.34
374	丁丽欢	272.34	1724	卫敏婷	272.34	3074	李锦笑	272.34
375	丁继昌	272.34	1725	莫树松	272.34	3075	刘达发	272.34
376	丁计良	272.34	1726	丁有娣	272.34	3076	吴福娣	272.34
377	叶艳燕	272.34	1727	莫耀明	272.34	3077	刘喜平	272.34
378	丁佩君	272.34	1728	王晓庄	272.34	3078	刘贺仙	272.34
379	丁柏润	272.34	1729	卫润兴	272.34	3079	刘沃均	272.34

东莞市道滘镇2025年度第五批次镇建设用地上应纳人养老保障范围的被征地股东名单

权利人名称：东莞市道滘镇南丫股份经济联合社

序号	股东姓名	分配标准 (元/人)	序号	股东姓名	分配标准 (元/人)	序号	股东姓名	分配标准 (元/人)
380	丁燕玲	272.34	1730	叶矮娣	272.34	3080	梁泽	272.34
381	丁见南	272.34	1731	卫昆祺	272.34	3081	周桂香	272.34
382	丁见如	272.34	1732	廖连好	272.34	3082	梁润洪	272.34
383	丁焕章	272.34	1733	卫建华	272.34	3083	梁俊峰	272.34
384	丁惠宗	272.34	1734	卫建钦	272.34	3084	刘秀珍	272.34
385	丁桂芬	272.34	1735	卫灿辉	272.34	3085	梁炳佳	272.34
386	丁柏坤	272.34	1736	叶秀兴	272.34	3086	叶福仙	272.34
387	叶凤娟	272.34	1737	卫玉燕	272.34	3087	梁润康	272.34
388	丁鹤洋	272.34	1738	卫晓锋	272.34	3088	梁瑞娟	272.34
389	丁鹤峰	272.34	1739	卫晓萍	272.34	3089	赖兆荣	272.34
390	丁威苏	272.34	1740	卫沛宜	272.34	3090	卫大女	272.34
391	周衬兴	272.34	1741	卫灿良	272.34	3091	赖润江	272.34
392	丁惠如	272.34	1742	肖秀芳	272.34	3092	张连儿	272.34
393	丁洪波	272.34	1743	卫沛君	272.34	3093	赖梓梁	272.34
394	丁炳洪	272.34	1744	卫沛文	272.34	3094	黄群弟	272.34
395	庾金定	272.34	1745	卫换祥	272.34	3095	刘志忠	272.34
396	丁婉君	272.34	1746	卫炳林	272.34	3096	陈平	272.34
397	丁婉明	272.34	1747	杜玩开	272.34	3097	刘庆君	272.34
398	丁锦浩	272.34	1748	卫锦威	272.34	3098	刘转兴	272.34
399	丁惠洪	272.34	1749	卫正祥	272.34	3099	叶润球	272.34
400	蔡映琴	272.34	1750	何笑	272.34	3100	丁银玩	272.34
401	丁学银	272.34	1751	卫金棠	272.34	3101	叶建文	272.34
402	丁静怡	272.34	1752	卫丽婷	272.34	3102	叶少琼	272.34
403	丁兴洪	272.34	1753	周培坤	272.34	3103	刘就辉	272.34
404	叶焕章	272.34	1754	叶璋	272.34	3104	卫和娣	272.34
405	丁玉玲	272.34	1755	周炳生	272.34	3105	刘自根	272.34
406	丁学辽	272.34	1756	叶运	272.34	3106	丁婉婵	272.34
407	丁柏洪	272.34	1757	陈彩芳	272.34	3107	刘建明	272.34
408	姚佩兰	272.34	1758	周明浩	272.34	3108	刘自宜	272.34
409	丁旭胜	272.34	1759	周炳林	272.34	3109	叶秀媚	272.34
410	丁旭伟	272.34	1760	周梓枫	272.34	3110	刘嘉欣	272.34
411	丁庆新	272.34	1761	卫沃均	272.34	3111	刘嘉惠	272.34
412	卢佩荷	272.34	1762	叶凤香	272.34	3112	刘嘉尧	272.34
413	丁建维	272.34	1763	卫锡田	272.34	3113	刘自强	272.34
414	丁志华	272.34	1764	卫芷君	272.34	3114	叶耀多	272.34
415	黄当	272.34	1765	卫锡坤	272.34	3115	刘瑞英	272.34
416	丁景和	272.34	1766	卫金妹	272.34	3116	刘凤平	272.34
417	丁景福	272.34	1767	卫文锋	272.34	3117	刘凤琼	272.34

东莞市道滘镇2025年度第五批次镇建设用地应纳入养老保障范围的被征地股东名单

权利人名称：东莞市道滘镇南丫股份经济联合社

序号	股东姓名	分配标准 (元/人)	序号	股东姓名	分配标准 (元/人)	序号	股东姓名	分配标准 (元/人)
418	袁凤娇	272.34	1768	卫自强	272.34	3118	刘庆文	272.34
419	丁沛林	272.34	1769	李玉珍	272.34	3119	叶柱	272.34
420	黄玉婵	272.34	1770	卫丽婷	272.34	3120	温锦秀	272.34
421	苏大旺	272.34	1771	卫丽玲	272.34	3121	梁进带	272.34
422	丁志明	272.34	1772	陈谦	272.34	3122	叶彩章	272.34
423	丁志成	272.34	1773	卫洪帮	272.34	3123	梁桂彬	272.34
424	丁桂兴	272.34	1774	丁自贤	272.34	3124	梁桂朋	272.34
425	丁松盛	272.34	1775	卫沃敬	272.34	3125	叶锡坤	272.34
426	卫兴福	272.34	1776	卫玄任	272.34	3126	叶秋英	272.34
427	丁天佑	272.34	1777	邓秀兰	272.34	3127	叶志颖	272.34
428	丁天秀	272.34	1778	卫广玉	272.34	3128	叶志江	272.34
429	丁汝新	272.34	1779	卫君宝	272.34	3129	叶运就	272.34
430	刘转欢	272.34	1780	卫金福	272.34	3130	邓锐科	272.34
431	丁锦霞	272.34	1781	叶香	272.34	3131	叶素珍	272.34
432	丁学酬	272.34	1782	卫邦沃	272.34	3132	叶素娴	272.34
433	叶敏贞	272.34	1783	万满容	272.34	3133	叶振强	272.34
434	丁锦华	272.34	1784	卫沛仪	272.34	3134	叶运新	272.34
435	丁汝安	272.34	1785	卫俊星	272.34	3135	卫美运	272.34
436	毛秀容	272.34	1786	莫弟容	272.34	3136	叶凤娴	272.34
437	丁伟峰	272.34	1787	卫世豪	272.34	3137	叶智乐	272.34
438	丁伟飞	272.34	1788	卫明慧	272.34	3138	叶顺田	272.34
439	丁汝洪	272.34	1789	卫成富	272.34	3139	黄兰女	272.34
440	吴银香	272.34	1790	周敬和	272.34	3140	叶桂莲	272.34
441	叶丽莲	272.34	1791	卫润华	272.34	3141	叶滢辉	272.34
442	丁梓加	272.34	1792	卫丽芬	272.34	3142	黄玉弟	272.34
443	丁梓珊	272.34	1793	陈凤田	272.34	3143	叶衬莲	272.34
444	丁衬南	272.34	1794	刘婉香	272.34	3144	叶桂森	272.34
445	丁树奇	272.34	1795	陈沛林	272.34	3145	梁秀英	272.34
446	丁雪菊	272.34	1796	陈沛全	272.34	3146	叶嘉聪	272.34
447	丁良林	272.34	1797	梁少娟	272.34	3147	叶润发	272.34
448	刘喜	272.34	1798	陈宇鹏	272.34	3148	丁见弟	272.34
449	丁发财	272.34	1799	陈静雯	272.34	3149	叶炯培	272.34
450	丁辉财	272.34	1800	陈炳均	272.34	3150	丁葵英	272.34
451	卫福葵	272.34	1801	叶卫英	272.34	3151	叶润东	272.34
452	丁玉婷	272.34	1802	陈智坚	272.34	3152	招玉燕	272.34
453	丁皓斌	272.34	1803	陈智伟	272.34	3153	叶靖宇	272.34
454	周丽华	272.34	1804	卫笑容	272.34	3154	叶靖通	272.34
455	丁亦胜	272.34	1805	卫炳棠	272.34	3155	刘银凤	272.34

东莞市道滘镇2025年度第五批次镇建设用地应纳人养老保障范围的被征地股东名单

权利人名称：东莞市道滘镇南丫股份经济联合社

序号	股东姓名	分配标准 (元/人)	序号	股东姓名	分配标准 (元/人)	序号	股东姓名	分配标准 (元/人)
456	丁亦强	272.34	1806	卫锦莹	272.34	3156	叶炯尧	272.34
457	黄瑞芬	272.34	1807	梁少南	272.34	3157	叶少英	272.34
458	丁建文	272.34	1808	卫沛均	272.34	3158	叶玉莹	272.34
459	叶富和	272.34	1809	赖美欢	272.34	3159	叶润林	272.34
460	陈当	272.34	1810	卫敏彤	272.34	3160	叶玉华	272.34
461	刘转女	272.34	1811	黄贺年	272.34	3161	江娇	272.34
462	叶伟锋	272.34	1812	卫浩潮	272.34	3162	叶锡禧	272.34
463	叶沃维	272.34	1813	叶爱	272.34	3163	梁月焕	272.34
464	周贺年	272.34	1814	刘汉南	272.34	3164	叶文辉	272.34
465	卫丽珍	272.34	1815	黄女	272.34	3165	叶文耀	272.34
466	周转平	272.34	1816	刘权稳	272.34	3166	叶日普	272.34
467	周锦标	272.34	1817	梁彩见	272.34	3167	赖丽娟	272.34
468	黄自佳	272.34	1818	刘桂珠	272.34	3168	叶建乐	272.34
469	周万如	272.34	1819	刘军伟	272.34	3169	叶凤琴	272.34
470	周沛如	272.34	1820	叶子尽仔	272.34	3170	叶凤敏	272.34
471	周仲如	272.34	1821	卫锦香	272.34	3171	刘宝珠	272.34
472	周日芬	272.34	1822	叶卢财	272.34	3172	叶键钦	272.34
473	周灿如	272.34	1823	叶绍朋	272.34	3173	蔡秀如	272.34
474	丁建兴	272.34	1824	叶锡洪	272.34	3174	叶广发	272.34
475	周颖欣	272.34	1825	黄锦霞	272.34	3175	叶广鹏	272.34
476	周柏良	272.34	1826	叶葵弟	272.34	3176	叶亦来	272.34
477	卫衬弟	272.34	1827	叶燕玲	272.34	3177	赖苏妹	272.34
478	周瑞兰	272.34	1828	叶柏荣	272.34	3178	叶秋阳	272.34
479	周佩红	272.34	1829	卫黄容	272.34	3179	叶程阳	272.34
480	周健昌	272.34	1830	叶转和	272.34	3180	叶尤柏	272.34
481	丁叶生	272.34	1831	卫炳威	272.34	3181	刘就欢	272.34
482	李添有	272.34	1832	卫少波	272.34	3182	叶润昌	272.34
483	丁淑贞	272.34	1833	卫笑芳	272.34	3183	叶润平	272.34
484	丁晓彤	272.34	1834	陈锦兰	272.34	3184	叶景柏	272.34
485	丁明棠	272.34	1835	卫黄球	272.34	3185	唐丽娟	272.34
486	叶领欢	272.34	1836	周衬兴	272.34	3186	叶刘勤	272.34
487	丁健勋	272.34	1837	卫锡祺	272.34	3187	李良凤	272.34
488	丁素文	272.34	1838	卫燕媚	272.34	3188	叶浩斌	272.34
489	叶柱军	272.34	1839	卫崇坛	272.34	3189	叶汉玲	272.34
490	卢丽华	272.34	1840	叶福璋	272.34	3190	梁美兴	272.34
491	叶思婷	272.34	1841	卫玉明	272.34	3191	叶晓晴	272.34
492	叶德胜	272.34	1842	袁月芬	272.34	3192	叶晓君	272.34
493	丁庆文	272.34	1843	卫志谦	272.34	3193	叶洪保	272.34

东莞市道滘镇2025年度第五批次镇建设用地应纳入养老保障范围的被征地股东名单

权利人名称：东莞市道滘镇南丫股份经济联合社

序号	股东姓名	分配标准 (元/人)	序号	股东姓名	分配标准 (元/人)	序号	股东姓名	分配标准 (元/人)
494	卢凤女	272.34	1844	卫少敏	272.34	3194	叶琪琪	272.34
495	丁健春	272.34	1845	卫沛兴	272.34	3195	叶沛玲	272.34
496	尹有娣	272.34	1846	温秀容	272.34	3196	周巧群	272.34
497	何安	272.34	1847	卫润财	272.34	3197	叶积财	272.34
498	周秀锦	272.34	1848	卫玉珍	272.34	3198	叶浩财	272.34
499	何妙婵	272.34	1849	卫任康	272.34	3199	叶金玉	272.34
500	何沃权	272.34	1850	卫群香	272.34	3200	江锦玉	272.34
501	王开	272.34	1851	卫玉朋	272.34	3201	尹平	272.34
502	何崧	272.34	1852	卫玉良	272.34	3202	叶合成	272.34
503	周玉华	272.34	1853	卫玉均	272.34	3203	叶合安	272.34
504	何丽芳	272.34	1854	陈树棠	272.34	3204	周衬弟	272.34
505	何凤玲	272.34	1855	卫笑桃	272.34	3205	叶慧欣	272.34
506	何惠敏	272.34	1856	陈瑞良	272.34	3206	叶嘉琪	272.34
507	何志坚	272.34	1857	陈桂芬	272.34	3207	叶嘉俊	272.34
508	何九	272.34	1858	叶容娣	272.34	3208	叶日清	272.34
509	刘月娥	272.34	1859	陈小敏	272.34	3209	刘锦英	272.34
510	何润森	272.34	1860	卫初发	272.34	3210	叶彩虹	272.34
511	何玉棒	272.34	1861	丁平安	272.34	3211	李凤英	272.34
512	何润强	272.34	1862	卫健康	272.34	3212	叶晓彤	272.34
513	何禧	272.34	1863	卫健球	272.34	3213	叶润邦	272.34
514	何九容	272.34	1864	卫枝	272.34	3214	叶浩贤	272.34
515	周衬兴	272.34	1865	邓玉屏	272.34	3215	叶炯棉	272.34
516	何家伟	272.34	1866	叶女	272.34	3216	周合爱	272.34
517	何家豪	272.34	1867	卫铭琪	272.34	3217	叶伟刚	272.34
518	丁锦球	272.34	1868	刘应银	272.34	3218	叶燕媚	272.34
519	周转娣	272.34	1869	郭燕容	272.34	3219	卫月嫦	272.34
520	丁雪芬	272.34	1870	刘泉旺	272.34	3220	叶炯建	272.34
521	丁慧杰	272.34	1871	卫沃坤	272.34	3221	叶丽友	272.34
522	丁朝孙	272.34	1872	卫叶旺	272.34	3222	叶伟强	272.34
523	丁锦香	272.34	1873	叶顺色	272.34	3223	叶伟聪	272.34
524	叶美	272.34	1874	卫志远	272.34	3224	叶创发	272.34
525	丁锦洪	272.34	1875	卫锦云	272.34	3225	简群欢	272.34
526	林亚任	272.34	1876	卫家乐	272.34	3226	叶丽好	272.34
527	丁慧锋	272.34	1877	卫沃文	272.34	3227	叶润昌	272.34
528	丁杜安	272.34	1878	丁妹欢	272.34	3228	丁衬兴	272.34
529	杜柳群	272.34	1879	卫淑娟	272.34	3229	叶嘉荣	272.34
530	丁风云	272.34	1880	卫淑晶	272.34	3230	叶嘉威	272.34
531	丁德森	272.34	1881	卫淑兴	272.34	3231	叶润禄	272.34

东莞市道滘镇2025年度第五批次镇建设用地应纳人养老保障范围的被征地股东名单

权利人名称：东莞市道滘镇南丫股份经济联合社

序号	股东姓名	分配标准 (元/人)	序号	股东姓名	分配标准 (元/人)	序号	股东姓名	分配标准 (元/人)
532	丁弟恩	272.34	1882	卫转霞	272.34	3232	卫锦笑	272.34
533	赖艳芬	272.34	1883	卫健忠	272.34	3233	叶锡钦	272.34
534	丁转波	272.34	1884	卫顺孙	272.34	3234	卫容弟	272.34
535	丁惠儿	272.34	1885	叶桂枝	272.34	3235	叶庆维	272.34
536	丁婷婷	272.34	1886	卫根乳	272.34	3236	叶凤娟	272.34
537	丁旭豪	272.34	1887	卫晓莹	272.34	3237	叶乾坤	272.34
538	丁应秋	272.34	1888	卫万喜	272.34	3238	吕丽嫦	272.34
539	叶有嫦	272.34	1889	陈秀兰	272.34	3239	叶润康	272.34
540	丁沃均	272.34	1890	卫沃发	272.34	3240	李桂平	272.34
541	吴群弟	272.34	1891	卫敏华	272.34	3241	叶淑敏	272.34
542	丁沛良	272.34	1892	叶大旺	272.34	3242	叶兆佳	272.34
543	吴侃云	272.34	1893	卫万有	272.34	3243	刘丽平	272.34
544	丁志锋	272.34	1894	叶群	272.34	3244	叶慧珊	272.34
545	丁汝顺	272.34	1895	卫俊亨	272.34	3245	叶泳然	272.34
546	丁汉标	272.34	1896	卫顺可	272.34	3246	叶树年	272.34
547	周月连	272.34	1897	卫笑兰	272.34	3247	刘晓青	272.34
548	丁沃权	272.34	1898	卫建良	272.34	3248	叶劲伟	272.34
549	丁学权	272.34	1899	卫转南	272.34	3249	叶树芬	272.34
550	丁汉荣	272.34	1900	卫丽如	272.34	3250	叶穗丰	272.34
551	莫琼敬	272.34	1901	卫泽林	272.34	3251	叶浩强	272.34
552	丁志权	272.34	1902	周锦凤	272.34	3252	劳燕红	272.34
553	丁燕芳	272.34	1903	卫转花	272.34	3253	叶思远	272.34
554	吴美容	272.34	1904	卫嘉和	272.34	3254	叶锐生	272.34
555	丁根祥	272.34	1905	卫树朋	272.34	3255	叶日居	272.34
556	周贺欢	272.34	1906	刘转连	272.34	3256	刘桂平	272.34
557	丁耀光	272.34	1907	卫建威	272.34	3257	叶浩标	272.34
558	丁耀培	272.34	1908	卫锦媚	272.34	3258	梁葵弟	272.34
559	刘凤好	272.34	1909	卫少华	272.34	3259	叶浩容	272.34
560	丁文锋	272.34	1910	卫厚忆	272.34	3260	吴小玉	272.34
561	丁耀居	272.34	1911	卫月葵	272.34	3261	叶嘉欣	272.34
562	叶爱琴	272.34	1912	卫建昌	272.34	3262	叶嘉慧	272.34
563	丁晓晴	272.34	1913	卫锦笑	272.34	3263	叶米雪	272.34
564	丁文杰	272.34	1914	卫连枝	272.34	3264	叶子由	272.34
565	丁敏珊	272.34	1915	周月仙	272.34	3265	叶滢桃	272.34
566	丁敏怡	272.34	1916	卫创发	272.34	3266	刘银笑	272.34
567	丁耀洪	272.34	1917	周葵弟	272.34	3267	叶德洪	272.34
568	叶婉兰	272.34	1918	卫玉珊	272.34	3268	陈丽华	272.34
569	丁文辉	272.34	1919	卫志锋	272.34	3269	叶文聪	272.34

东莞市道滘镇2025年度第五批次镇建设用地应纳人养老保障范围的被征地股东名单

权利人名称：东莞市道滘镇南丫股份经济联合社

序号	股东姓名	分配标准 (元/人)	序号	股东姓名	分配标准 (元/人)	序号	股东姓名	分配标准 (元/人)
570	丁任孙	272.34	1920	卫汝祥	272.34	3270	叶文珊	272.34
571	黄玉好	272.34	1921	李巧媚	272.34	3271	叶德新	272.34
572	丁翠萍	272.34	1922	卫德辉	272.34	3272	叶美平	272.34
573	丁苏仔	272.34	1923	卫德建	272.34	3273	叶文锋	272.34
574	胡日欢	272.34	1924	卫庆坤	272.34	3274	叶英敏	272.34
575	苏玉华	272.34	1925	周克女	272.34	3275	刘群兴	272.34
576	丁庆均	272.34	1926	卫耀田	272.34	3276	叶凤琼	272.34
577	温凤媚	272.34	1927	丁惠芳	272.34	3277	叶浩波	272.34
578	丁成球	272.34	1928	卫桂培	272.34	3278	任婉娴	272.34
579	丁庆标	272.34	1929	叶基玩	272.34	3279	叶展宏	272.34
580	丁淑芬	272.34	1930	卫淑贞	272.34	3280	叶宝晴	272.34
581	丁富球	272.34	1931	卫民浩	272.34	3281	叶浩棠	272.34
582	刘群英	272.34	1932	卫创兴	272.34	3282	叶群英	272.34
583	丁福嫦	272.34	1933	卫灼南	272.34	3283	叶宇轩	272.34
584	丁福林	272.34	1934	温有	272.34	3284	叶宇翊	272.34
585	丁权胜	272.34	1935	卫富豪	272.34	3285	叶绮曦	272.34
586	吴群章	272.34	1936	卫晓君	272.34	3286	叶胡柏	272.34
587	丁学升	272.34	1937	卫自银	272.34	3287	刘惠康	272.34
588	丁学良	272.34	1938	刘寿先	272.34	3288	王维群	272.34
589	陈亦如	272.34	1939	卫富权	272.34	3289	叶骏展	272.34
590	丁键钧	272.34	1940	卫富平	272.34	3290	叶照航	272.34
591	丁锐祥	272.34	1941	卫灿明	272.34	3291	叶汉良	272.34
592	何玉仙	272.34	1942	吴凤英	272.34	3292	王桂香	272.34
593	丁冠荣	272.34	1943	卫沃林	272.34	3293	叶伟洪	272.34
594	叶秀琼	272.34	1944	卫沃均	272.34	3294	叶伟坚	272.34
595	丁冠新	272.34	1945	卫汉庭	272.34	3295	梁泽玲	272.34
596	丁冠英	272.34	1946	叶丽娟	272.34	3296	卫月娇	272.34
597	丁作朋	272.34	1947	卫顺景	272.34	3297	梁锡豪	272.34
598	方月明	272.34	1948	卫柱江	272.34	3298	梁淑仪	272.34
599	丁健辉	272.34	1949	叶顺和	272.34	3299	梁锡聪	272.34
600	丁健波	272.34	1950	卫衍东	272.34	3300	刘润辉	272.34
601	丁陈锐	272.34	1951	卫嘉茵	272.34	3301	王桂英	272.34
602	叶扁容	272.34	1952	卫咏晴	272.34	3302	刘嘉仪	272.34
603	丁婉兰	272.34	1953	莫大树	272.34	3303	刘嘉欣	272.34
604	丁健锋	272.34	1954	卫衬有	272.34	3304	刘芷荆	272.34
605	潘转弟	272.34	1955	莫沃枝	272.34	3305	刘志华	272.34
606	叶建明	272.34	1956	莫沃华	272.34	3306	叶日炯	272.34
607	叶玉香	272.34	1957	刘衬月	272.34	3307	刘佛笑	272.34

东莞市道滘镇2025年度第五批次镇建设用地上应纳人养老保障范围的被征地股东名单

权利人名称：东莞市道滘镇南丫股份经济联合社

序号	股东姓名	分配标准 (元/人)	序号	股东姓名	分配标准 (元/人)	序号	股东姓名	分配标准 (元/人)
608	刘日欢	272.34	1958	莫沛森	272.34	3308	叶键华	272.34
609	叶柏林	272.34	1959	莫沛银	272.34	3309	周爱娣	272.34
610	丁锦转	272.34	1960	谢大娣	272.34	3310	叶慧娴	272.34
611	叶敏仪	272.34	1961	卫炳桃	272.34	3311	叶倍勤	272.34
612	叶映珊	272.34	1962	刘衬香	272.34	3312	莫树森	272.34
613	叶芷君	272.34	1963	周四女	272.34	3313	莫耀辉	272.34
614	叶燕雯	272.34	1964	卫群弟	272.34	3314	莫伟东	272.34
615	杜瑞	272.34	1965	卫炳高	272.34	3315	莫嘉欣	272.34
616	丁耀林	272.34	1966	卫有好	272.34	3316	梁可仪	272.34
617	潘丽意	272.34	1967	卫炳林	272.34	3317	叶柱权	272.34
618	丁万良	272.34	1968	丁银款	272.34	3318	谭带容	272.34
619	丁万炯	272.34	1969	卫福群	272.34	3319	叶志航	272.34
620	丁燕燕	272.34	1970	卫任良	272.34	3320	叶志贤	272.34
621	丁寿林	272.34	1971	卫衬兴	272.34	3321	叶汉新	272.34
622	付秋平	272.34	1972	卫锦祥	272.34	3322	莫锦桃	272.34
623	丁沛兰	272.34	1973	丁笑华	272.34	3323	王庆森	272.34
624	丁创发	272.34	1974	卫俊仁	272.34	3324	温银容	272.34
625	丁九枝	272.34	1975	卫颖贤	272.34	3325	王桂喜	272.34
626	丁志平	272.34	1976	卫敏玲	272.34	3326	王金仕	272.34
627	丁美群	272.34	1977	卫润祥	272.34	3327	卫锦兰	272.34
628	丁妙玲	272.34	1978	叶自容	272.34	3328	王玉球	272.34
629	丁妙珍	272.34	1979	卫志聪	272.34	3329	王玉锋	272.34
630	丁建良	272.34	1980	卫莲弟	272.34	3330	刘汉章	272.34
631	丁笑平	272.34	1981	卫景贤	272.34	3331	叶锦秀	272.34
632	黄润彩	272.34	1982	吴玉如	272.34	3332	刘宜弟	272.34
633	丁嘉欣	272.34	1983	卫婉婷	272.34	3333	刘转南	272.34
634	丁嘉饶	272.34	1984	卫健彬	272.34	3334	刘转霞	272.34
635	吴银好	272.34	1985	叶有先	272.34	3335	刘艳芬	272.34
636	简滢洪	272.34	1986	卫秋贵	272.34	3336	刘柏和	272.34
637	刘香	272.34	1987	谢功凤	272.34	3337	叶润彝	272.34
638	简喜维	272.34	1988	卫颖欣	272.34	3338	李衬兄	272.34
639	温瑞婉	272.34	1989	卫应秋	272.34	3339	叶城坤	272.34
640	卢开	272.34	1990	周玉珍	272.34	3340	叶领和	272.34
641	潘日升	272.34	1991	卫沃涛	272.34	3341	陈通	272.34
642	姚群弟	272.34	1992	卫沃怀	272.34	3342	黄锦章	272.34
643	潘灿辉	272.34	1993	卫灼灵	272.34	3343	叶栩华	272.34
644	潘巧如	272.34	1994	刘改	272.34	3344	叶凤平	272.34
645	潘日洪	272.34	1995	卫润德	272.34	3345	叶慧芳	272.34

东莞市道滘镇2025年度第五批次镇建设用地应纳入养老保障范围的被征地股东名单

权利人名称：东莞市道滘镇南丫股份经济联合社

序号	股东姓名	分配标准 (元/人)	序号	股东姓名	分配标准 (元/人)	序号	股东姓名	分配标准 (元/人)
646	周领节	272.34	1996	黄玉兰	272.34	3346	叶炳坤	272.34
647	潘家伟	272.34	1997	卫俊杰	272.34	3347	叶根有	272.34
648	潘家乐	272.34	1998	卫凤萍	272.34	3348	叶嘉欣	272.34
649	卢锡洪	272.34	1999	卫润强	272.34	3349	叶淦明	272.34
650	卢秀编	272.34	2000	卫云英	272.34	3350	赖庆有	272.34
651	卢沛昌	272.34	2001	卫湘瑶	272.34	3351	叶少锋	272.34
652	卢沛钟	272.34	2002	卫俊威	272.34	3352	许少绵	272.34
653	卢满林	272.34	2003	卫汉财	272.34	3353	叶家茹	272.34
654	卫祝意	272.34	2004	周玩娣	272.34	3354	刘安	272.34
655	卢富祥	272.34	2005	卫松标	272.34	3355	伍秀珍	272.34
656	卢锦维	272.34	2006	周锦容	272.34	3356	刘灼均	272.34
657	李少珍	272.34	2007	卫嘉仪	272.34	3357	刘桂珠	272.34
658	陈顺适	272.34	2008	卫嘉欣	272.34	3358	刘锦亮	272.34
659	卢李均	272.34	2009	卫松胜	272.34	3359	刘家荣	272.34
660	卢瑞英	272.34	2010	叶锦杯	272.34	3360	叶浩基	272.34
661	卢李财	272.34	2011	卫桂康	272.34	3361	叶丽婵	272.34
662	周衬弟	272.34	2012	卫松柏	272.34	3362	叶广亮	272.34
663	丁旺祥	272.34	2013	刘婉娣	272.34	3363	叶广沛	272.34
664	周锦波	272.34	2014	卫雪敏	272.34	3364	梁泽林	272.34
665	叶旺娣	272.34	2015	卫文辉	272.34	3365	谭雪菊	272.34
666	周汉明	272.34	2016	卫富兴	272.34	3366	梁润田	272.34
667	周汉文	272.34	2017	刘雪明	272.34	3367	梁瑞媚	272.34
668	周汉东	272.34	2018	卫润福	272.34	3368	梁瑞贞	272.34
669	吴丽娟	272.34	2019	卫润发	272.34	3369	刘庆秋	272.34
670	叶玉珍	272.34	2020	欧连娇	272.34	3370	黄兰桂	272.34
671	周淑仪	272.34	2021	卫子锋	272.34	3371	刘兆敏	272.34
672	周润朋	272.34	2022	卫润华	272.34	3372	刘兆熙	272.34
673	陈树根	272.34	2023	黄玉平	272.34	3373	杜炳林	272.34
674	叶旺兴	272.34	2024	卫梓深	272.34	3374	刘顺兄	272.34
675	陈润林	272.34	2025	卫庆容	272.34	3375	杜树明	272.34
676	陈锡香	272.34	2026	袁葵兴	272.34	3376	杜树权	272.34
677	杜寿英	272.34	2027	卫广祥	272.34	3377	刘桂婉	272.34
678	周东来	272.34	2028	叶凤仙	272.34	3378	杜锦全	272.34
679	陈梅	272.34	2029	卫许朋	272.34	3379	杜嘉乐	272.34
680	周贺南	272.34	2030	温秋香	272.34	3380	叶日东	272.34
681	周维健	272.34	2031	卫嘉欣	272.34	3381	周康宁	272.34
682	周建球	272.34	2032	卫香玲	272.34	3382	叶贺齐	272.34
683	周照伟	272.34	2033	周咸阳	272.34	3383	叶凤娇	272.34

东莞市道滘镇2025年度第五批次镇建设用地应纳人养老保障范围的被征地股东名单

权利人名称：东莞市道滘镇南丫股份经济联合社

序号	股东姓名	分配标准 (元/人)	序号	股东姓名	分配标准 (元/人)	序号	股东姓名	分配标准 (元/人)
684	周嘉媚	272.34	2034	周锦培	272.34	3384	叶明波	272.34
685	周嘉弟	272.34	2035	叶桂云	272.34	3385	刘转	272.34
686	周寿枝	272.34	2036	周衬连	272.34	3386	叶广佳	272.34
687	何玉连	272.34	2037	周建辉	272.34	3387	叶广仲	272.34
688	周旭均	272.34	2038	周玉珍	272.34	3388	梁锦波	272.34
689	周耀坤	272.34	2039	周玩章	272.34	3389	刘仙	272.34
690	周福明	272.34	2040	卫发枝	272.34	3390	梁任沛	272.34
691	陈焕玲	272.34	2041	丁梅兴	272.34	3391	梁伟明	272.34
692	周瑞兰	272.34	2042	卫广文	272.34	3392	梁心怡	272.34
693	周瑞丽	272.34	2043	刘婉肖	272.34	3393	梁家浩	272.34
694	周庆东	272.34	2044	卫尚聪	272.34	3394	吕转南	272.34
695	周浩坤	272.34	2045	卫昱希	272.34	3395	叶应昌	272.34
696	叶惠英	272.34	2046	卫发球	272.34	3396	叶日金	272.34
697	周锦辉	272.34	2047	卫美敬	272.34	3397	叶顺枚	272.34
698	周弟稳	272.34	2048	卫贺春	272.34	3398	卫锦凤	272.34
699	陈凤和	272.34	2049	卫锦兰	272.34	3399	叶福泉	272.34
700	周宝仪	272.34	2050	卫耀银	272.34	3400	吴蔡君	272.34
701	周松盛	272.34	2051	卫福兴	272.34	3401	霍美贤	272.34
702	吴婉玲	272.34	2052	卫贺平	272.34	3402	叶日辉	272.34
703	周楚静	272.34	2053	卫玩璋	272.34	3403	卫运兰	272.34
704	叶美田	272.34	2054	卫子成	272.34	3404	叶广齐	272.34
705	周贺春	272.34	2055	卫锦祥	272.34	3405	叶凤莲	272.34
706	周贺成	272.34	2056	侯二英	272.34	3406	叶凤燕	272.34
707	叶群弟	272.34	2057	卫志豪	272.34	3407	刘玉	272.34
708	周惠仪	272.34	2058	卫志安	272.34	3408	叶炯光	272.34
709	周伟洪	272.34	2059	卫润朋	272.34	3409	叶自欢	272.34
710	张敏	272.34	2060	叶旺娇	272.34	3410	叶转华	272.34
711	周翠娴	272.34	2061	卫绍坤	272.34	3411	叶耀棠	272.34
712	周翠雯	272.34	2062	黄柳媚	272.34	3412	叶润胜	272.34
713	周继宗	272.34	2063	卫志豪	272.34	3413	卫锦运	272.34
714	冯婉琼	272.34	2064	卫志强	272.34	3414	叶志坚	272.34
715	周玉均	272.34	2065	卫汉良	272.34	3415	叶志华	272.34
716	周日富	272.34	2066	周美福	272.34	3416	梁耀	272.34
717	温桂芳	272.34	2067	卫兰欣	272.34	3417	丁当	272.34
718	周晓晴	272.34	2068	卫沃培	272.34	3418	梁炳高	272.34
719	周玉球	272.34	2069	卫笑平	272.34	3419	邓任球	272.34
720	陈丽芳	272.34	2070	陈尧	272.34	3420	梁嘉荣	272.34
721	周伟良	272.34	2071	卫成闰	272.34	3421	叶树玲	272.34

东莞市道滘镇2025年度第五批次镇建设用地应纳入养老保障范围的被征地股东名单

权利人名称：东莞市道滘镇南丫股份经济联合社

序号	股东姓名	分配标准 (元/人)	序号	股东姓名	分配标准 (元/人)	序号	股东姓名	分配标准 (元/人)
722	周学良	272.34	2072	卫成春	272.34	3422	刘凤仙	272.34
723	叶银女	272.34	2073	叶敬和	272.34	3423	叶加乐	272.34
724	周玉和	272.34	2074	卫敏琪	272.34	3424	叶家丽	272.34
725	庾柳开	272.34	2075	卫文彬	272.34	3425	叶旭	272.34
726	周润和	272.34	2076	卫成坤	272.34	3426	吴容兄	272.34
727	严瑞香	272.34	2077	陈谏开	272.34	3427	叶锡湖	272.34
728	周任良	272.34	2078	卫敏仪	272.34	3428	卢淑晶	272.34
729	周赞平	272.34	2079	卫文聪	272.34	3429	肖远利	272.34
730	陈扁柿	272.34	2080	莫定加	272.34	3430	叶凤欣	272.34
731	周庆棠	272.34	2081	卫日欢	272.34	3431	刘金万	272.34
732	周健堂	272.34	2082	莫锦齐	272.34	3432	何桂妹	272.34
733	袁爱珠	272.34	2083	莫辉	272.34	3433	刘福森	272.34
734	周彦君	272.34	2084	叶锦笑	272.34	3434	刘妙琼	272.34
735	周裕杰	272.34	2085	莫婉如	272.34	3435	叶锡均	272.34
736	周满棠	272.34	2086	莫松晃	272.34	3436	卫银笑	272.34
737	卫笑兰	272.34	2087	卫桂森	272.34	3437	叶启江	272.34
738	周妙盈	272.34	2088	吴映媚	272.34	3438	邓焕安	272.34
739	周始妹	272.34	2089	卫松柏	272.34	3439	叶颖诗	272.34
740	丁运娣	272.34	2090	卫婵娟	272.34	3440	叶颖琪	272.34
741	丁爱庆	272.34	2091	卫润仔	272.34	3441	叶炯田	272.34
742	叶自然	272.34	2092	刘定安	272.34	3442	刘彩焕	272.34
743	丁润欢	272.34	2093	卫嫦有	272.34	3443	叶耀波	272.34
744	丁志洪	272.34	2094	卫玉萍	272.34	3444	叶婉玲	272.34
745	丁爱顺	272.34	2095	卫玉珍	272.34	3445	叶旭辉	272.34
746	高有嫦	272.34	2096	卫玉兰	272.34	3446	黄群弟	272.34
747	丁志明	272.34	2097	卫健华	272.34	3447	叶浩洋	272.34
748	丁小云	272.34	2098	莫树林	272.34	3448	叶燕娴	272.34
749	丁志权	272.34	2099	刘琼女	272.34	3449	叶燕雯	272.34
750	丁学梅	272.34	2100	莫志标	272.34	3450	叶绍禧	272.34
751	叶和平	272.34	2101	刘朝芳	272.34	3451	刘群当	272.34
752	丁葵弟	272.34	2102	刘瑞	272.34	3452	叶润维	272.34
753	丁见红	272.34	2103	莫万康	272.34	3453	叶锡辉	272.34
754	丁灿辉	272.34	2104	周瑞香	272.34	3454	李转有	272.34
755	姚秀娟	272.34	2105	莫志平	272.34	3455	叶楚基	272.34
756	丁锦平	272.34	2106	莫笑桃	272.34	3456	叶柱恒	272.34
757	丁永莲	272.34	2107	莫敏如	272.34	3457	叶婉如	272.34
758	丁应吉	272.34	2108	莫锦华	272.34	3458	叶笑葵	272.34
759	刘旺娣	272.34	2109	卫锦凤	272.34	3459	叶志昌	272.34

东莞市道滘镇2025年度第五批次镇建设用地应纳入养老保障范围的被征地股东名单

权利人名称：东莞市道滘镇南丫股份经济联合社

序号	股东姓名	分配标准 (元/人)	序号	股东姓名	分配标准 (元/人)	序号	股东姓名	分配标准 (元/人)
760	丁桂莲	272.34	2110	莫顺兴	272.34	3460	叶丽仪	272.34
761	丁创胜	272.34	2111	莫艳芬	272.34	3461	叶汉林	272.34
762	丁财广	272.34	2112	卫诺成	272.34	3462	李玉珍	272.34
763	叶婉云	272.34	2113	卫笑兰	272.34	3463	叶嘉欣	272.34
764	丁转南	272.34	2114	卫沃明	272.34	3464	叶宇轩	272.34
765	丁创尧	272.34	2115	卫丽芳	272.34	3465	刘六女	272.34
766	叶秀华	272.34	2116	卫丽婵	272.34	3466	叶树培	272.34
767	丁初满	272.34	2117	卫敏如	272.34	3467	卫锦凤	272.34
768	张转有	272.34	2118	黄女	272.34	3468	叶嘉倩	272.34
769	丁炽辉	272.34	2119	周权	272.34	3469	叶敏婷	272.34
770	罗旺娣	272.34	2120	潘朱妹	272.34	3470	叶家庆	272.34
771	丁健宝	272.34	2121	周振兴	272.34	3471	叶纪怀	272.34
772	丁丽敏	272.34	2122	周振强	272.34	3472	刘丽霞	272.34
773	丁柏生	272.34	2123	吴有	272.34	3473	叶润聪	272.34
774	黄玉梅	272.34	2124	卫玮	272.34	3474	叶润发	272.34
775	丁婉筠	272.34	2125	卫至立	272.34	3475	叶玉婷	272.34
776	丁有为	272.34	2126	卫晃太	272.34	3476	叶锦辉	272.34
777	丁小钰	272.34	2127	何可	272.34	3477	刘衬弟	272.34
778	丁润通	272.34	2128	卫柱孙	272.34	3478	叶玉海	272.34
779	庾枝容	272.34	2129	卫连妹	272.34	3479	卢凤平	272.34
780	丁健伟	272.34	2130	卫灿辉	272.34	3480	叶雪莹	272.34
781	丁健玲	272.34	2131	卫凤平	272.34	3481	叶家豪	272.34
782	叶旺兴	272.34	2132	卫柱森	272.34	3482	叶汉邦	272.34
783	丁润南	272.34	2133	叶运南	272.34	3483	周旺南	272.34
784	丁健华	272.34	2134	卫晓彤	272.34	3484	叶燕玲	272.34
785	卫锦荷	272.34	2135	卫建良	272.34	3485	叶燕笑	272.34
786	丁健英	272.34	2136	卫金水	272.34	3486	叶汉城	272.34
787	丁学玲	272.34	2137	翁美就	272.34	3487	蔡彩凤	272.34
788	叶容娣	272.34	2138	卫汉培	272.34	3488	叶凤文	272.34
789	丁转燕	272.34	2139	林穗萍	272.34	3489	叶政航	272.34
790	丁继成	272.34	2140	卫启尧	272.34	3490	叶汉坤	272.34
791	卫桂开	272.34	2141	卫金耀	272.34	3491	刘梅仙	272.34
792	丁嘉怡	272.34	2142	梁笑香	272.34	3492	叶阁泽	272.34
793	丁汉玲	272.34	2143	卫良英	272.34	3493	叶润普	272.34
794	丁加妹	272.34	2144	丁娣	272.34	3494	叶金联	272.34
795	丁维要	272.34	2145	卫福田	272.34	3495	叶爱玲	272.34
796	丁耀权	272.34	2146	卫银欢	272.34	3496	叶俊朗	272.34
797	杜影娴	272.34	2147	卫有培	272.34	3497	叶俊邦	272.34

东莞市道滘镇2025年度第五批次镇建设用地应纳入养老保障范围的被征地股东名单

权利人名称：东莞市道滘镇南丫股份经济联合社

序号	股东姓名	分配标准 (元/人)	序号	股东姓名	分配标准 (元/人)	序号	股东姓名	分配标准 (元/人)
798	丁良浩	272.34	2148	叶转有	272.34	3498	梁柏江	272.34
799	叶梅女	272.34	2149	卫柏高	272.34	3499	刘丽荷	272.34
800	丁信宜	272.34	2150	杜细妹	272.34	3500	梁任棠	272.34
801	叶肖玲	272.34	2151	卫汉华	272.34	3501	梁少琼	272.34
802	丁应登	272.34	2152	卫弟华	272.34	3502	叶汉均	272.34
803	叶日先	272.34	2153	卫炳耀	272.34	3503	莫映兰	272.34
804	丁适荷	272.34	2154	李云霞	272.34	3504	叶锐明	272.34
805	丁创发	272.34	2155	卫子君	272.34	3505	卫银欢	272.34
806	丁伟贤	272.34	2156	卫星龙	272.34	3506	叶小瑶	272.34
807	周玉梅	272.34	2157	卫柏泉	272.34	3507	叶治鑫	272.34
808	丁福财	272.34	2158	卫丽娇	272.34	3508	叶彦灵	272.34
809	赖换兰	272.34	2159	卫汉豪	272.34	3509	叶锐锋	272.34
810	丁福坤	272.34	2160	卫雯姗	272.34	3510	叶爱文	272.34
811	丁良福	272.34	2161	叶衬弟	272.34	3511	叶晓莹	272.34
812	丁玉燕	272.34	2162	卫闰齐	272.34	3512	叶伟靖	272.34
813	丁燕娴	272.34	2163	卫庆齐	272.34	3513	刘咸维	272.34
814	丁耀东	272.34	2164	卫贺齐	272.34	3514	叶婉兄	272.34
815	简克仔	272.34	2165	卫应齐	272.34	3515	刘惠波	272.34
816	温转有	272.34	2166	叶大南	272.34	3516	卫彩银	272.34
817	简万维	272.34	2167	卫耀辉	272.34	3517	刘惠森	272.34
818	简泽林	272.34	2168	卫锦齐	272.34	3518	刘丽贞	272.34
819	简凤灵	272.34	2169	莫凤媚	272.34	3519	刘金兴	272.34
820	叶贺秋	272.34	2170	卫丽娴	272.34	3520	温日来	272.34
821	简方洁	272.34	2171	卫健昌	272.34	3521	刘福其	272.34
822	丁光孙	272.34	2172	卫松恩	272.34	3522	刘丽君	272.34
823	胡自领	272.34	2173	袁四妹	272.34	3523	叶日焜	272.34
824	丁惠怡	272.34	2174	卫金就	272.34	3524	刘旺嫦	272.34
825	刘亚桂	272.34	2175	卫瑞坚	272.34	3525	叶建聪	272.34
826	丁文龙	272.34	2176	卫应开	272.34	3526	叶广俊	272.34
827	陈笑	272.34	2177	周婉华	272.34	3527	叶丽珍	272.34
828	丁友强	272.34	2178	卫宇坤	272.34	3528	叶懂芯	272.34
829	丁淦财	272.34	2179	卫应均	272.34	3529	刘金诺	272.34
830	陈荷弟	272.34	2180	丁玩南	272.34	3530	曾春娇	272.34
831	丁健华	272.34	2181	卫晓桐	272.34	3531	刘伟强	272.34
832	刘美	272.34	2182	卫积有	272.34	3532	刘树怀	272.34
833	丁慧卿	272.34	2183	邓带璋	272.34	3533	何玉香	272.34
834	丁衬孙	272.34	2184	卫彩焕	272.34	3534	刘晓欣	272.34
835	丁锦坤	272.34	2185	卫凤婷	272.34	3535	刘伟明	272.34

东莞市道滘镇2025年度第五批次镇建设用地应纳人养老保障范围的被征地股东名单

权利人名称：东莞市道滘镇南丫股份经济联合社

序号	股东姓名	分配标准 (元/人)	序号	股东姓名	分配标准 (元/人)	序号	股东姓名	分配标准 (元/人)
836	周桂香	272.34	2186	卫丽华	272.34	3536	卫金笑	272.34
837	丁嘉莹	272.34	2187	卫福有	272.34	3537	刘剑威	272.34
838	丁文威	272.34	2188	赖碧莲	272.34	3538	刘剑满	272.34
839	丁和孙	272.34	2189	卫应良	272.34	3539	叶启康	272.34
840	陈丽娟	272.34	2190	卫凤平	272.34	3540	叶多安	272.34
841	丁锦枝	272.34	2191	卫银有	272.34	3541	叶子建	272.34
842	周喜弟	272.34	2192	卫桂芳	272.34	3542	叶子豪	272.34
843	丁梓莹	272.34	2193	卫应林	272.34	3543	卫群娣	272.34
844	丁锦棠	272.34	2194	卫自领	272.34	3544	刘福焕	272.34
845	刘群英	272.34	2195	卢衬南	272.34	3545	刘福坚	272.34
846	丁家明	272.34	2196	卫润辉	272.34	3546	刘款如	272.34
847	丁家琛	272.34	2197	卫衍昌	272.34	3547	邝淦轩	272.34
848	卢银侃	272.34	2198	王建月	272.34	3548	刘颖琳	272.34
849	丁建文	272.34	2199	卫沛林	272.34	3549	刘颖心	272.34
850	叶爱娣	272.34	2200	刘银仙	272.34	3550	叶炳威	272.34
851	丁筠慧	272.34	2201	卫凤葵	272.34	3551	黄宝珠	272.34
852	丁建庆	272.34	2202	卫柳嫦	272.34	3552	叶润泽	272.34
853	刘云	272.34	2203	卫健文	272.34	3553	刘爱何	272.34
854	丁筠丽	272.34	2204	卫汉年	272.34	3554	叶志成	272.34
855	丁建森	272.34	2205	卫润绸	272.34	3555	叶志军	272.34
856	叶笑玲	272.34	2206	黄笑款	272.34	3556	刘炳坤	272.34
857	丁晓怡	272.34	2207	卫财华	272.34	3557	叶转崧	272.34
858	丁应球	272.34	2208	卫秀连	272.34	3558	刘耀辉	272.34
859	丁群娣	272.34	2209	卫银弟	272.34	3559	刘婉玲	272.34
860	丁桂培	272.34	2210	卫广头	272.34	3560	叶丽章	272.34
861	丁桂彬	272.34	2211	刘朱安	272.34	3561	叶日联	272.34
862	丁雪兴	272.34	2212	卫富稳	272.34	3562	叶达荣	272.34
863	丁应森	272.34	2213	卫贵暖	272.34	3563	叶艳彬	272.34
864	周秀群	272.34	2214	周万祥	272.34	3564	叶日佳	272.34
865	丁建伟	272.34	2215	卫润娣	272.34	3565	黄福萍	272.34
866	丁志伟	272.34	2216	周沃均	272.34	3566	叶震南	272.34
867	丁惠娴	272.34	2217	周福兴	272.34	3567	叶震生	272.34
868	丁景如	272.34	2218	周耀文	272.34	3568	刘旭棠	272.34
869	周凤金	272.34	2219	叶转英	272.34	3569	叶银弟	272.34
870	丁松顺	272.34	2220	周沃健	272.34	3570	刘少斌	272.34
871	丁桂宗	272.34	2221	叶娇	272.34	3571	刘少杰	272.34
872	丁银弟	272.34	2222	周沃钱	272.34	3572	梁炳成	272.34
873	丁伟宗	272.34	2223	周松富	272.34	3573	周寿仙	272.34

东莞市道滘镇2025年度第五批次镇建设用地应纳人养老保障范围的被征地股东名单

权利人名称：东莞市道滘镇南丫股份经济联合社

序号	股东姓名	分配标准 (元/人)	序号	股东姓名	分配标准 (元/人)	序号	股东姓名	分配标准 (元/人)
874	丁嘉颖	272.34	2224	叶克女	272.34	3574	梁桂萍	272.34
875	丁连顺	272.34	2225	周润伟	272.34	3575	梁建华	272.34
876	叶顺兴	272.34	2226	周润棠	272.34	3576	叶顺洪	272.34
877	丁桂敏	272.34	2227	周富早	272.34	3577	杨柳云	272.34
878	周锦当	272.34	2228	张美兴	272.34	3578	叶福祥	272.34
879	丁泽顺	272.34	2229	周淑娴	272.34	3579	叶福婵	272.34
880	丁福胜	272.34	2230	周浩贤	272.34	3580	叶柄权	272.34
881	周算和	272.34	2231	周汉佳	272.34	3581	梁炳辉	272.34
882	丁建昌	272.34	2232	卫丽香	272.34	3582	叶福连	272.34
883	周威文	272.34	2233	周沃其	272.34	3583	梁伟强	272.34
884	丁梅树	272.34	2234	周佩珊	272.34	3584	梁春燕	272.34
885	周茂发	272.34	2235	叶树灵	272.34	3585	梁婉霞	272.34
886	周旺发	272.34	2236	刘女	272.34	3586	刘耀东	272.34
887	周萍萍	272.34	2237	叶银福	272.34	3587	叶畅华	272.34
888	周柱孙	272.34	2238	叶胜启	272.34	3588	刘志威	272.34
889	卫葵兴	272.34	2239	叶玉明	272.34	3589	刘锡桃	272.34
890	周凤兰	272.34	2240	叶雪如	272.34	3590	李兰	272.34
891	周建明	272.34	2241	叶胜棠	272.34	3591	刘家薇	272.34
892	叶大娣	272.34	2242	黄月好	272.34	3592	刘寿华	272.34
893	周苏财	272.34	2243	叶健明	272.34	3593	卫锦芳	272.34
894	丁笑群	272.34	2244	叶健中	272.34	3594	刘伟锋	272.34
895	周志华	272.34	2245	叶胜居	272.34	3595	刘自琴	272.34
896	周见章	272.34	2246	刘卫珍	272.34	3596	叶润枚	272.34
897	周继良	272.34	2247	叶伟杰	272.34	3597	邓日霞	272.34
898	丁汝顺	272.34	2248	卫德祥	272.34	3598	叶婉玲	272.34
899	周福生	272.34	2249	叶日欢	272.34	3599	叶翰枫	272.34
900	杜惠英	272.34	2250	卫有文	272.34	3600	叶国基	272.34
901	周莉馨	272.34	2251	刘群娣	272.34	3601	叶国强	272.34
902	周健熙	272.34	2252	卫成威	272.34	3602	叶碧欣	272.34
903	周福财	272.34	2253	卫婉	272.34	3603	黄友红	272.34
904	黄雪芬	272.34	2254	卫有田	272.34	3604	彭凤珍	272.34
905	周家升	272.34	2255	卫银笑	272.34	3605	叶翰飞	272.34
906	周福文	272.34	2256	卫成贺	272.34	3606	刘近发	272.34
907	周婧渝	272.34	2257	卫彩娇	272.34	3607	叶爱兄	272.34
908	周福田	272.34	2258	卫金成	272.34	3608	刘许忠	272.34
909	黄高平	272.34	2259	吴秀英	272.34	3609	刘伟忠	272.34
910	周杰琳	272.34	2260	卫任均	272.34	3610	吴秀珍	272.34
911	周炳坤	272.34	2261	刘美甜	272.34	3611	刘润勤	272.34

东莞市道滘镇2025年度第五批次镇建设用地应纳人养老保障范围的被征地股东名单

权利人名称：东莞市道滘镇南丫股份经济联合社

序号	股东姓名	分配标准 (元/人)	序号	股东姓名	分配标准 (元/人)	序号	股东姓名	分配标准 (元/人)
912	丁群娣	272.34	2262	卫丽欣	272.34	3612	刘润成	272.34
913	周耀文	272.34	2263	卫家豪	272.34	3613	何朝阳	272.34
914	周玉珊	272.34	2264	卫任银	272.34	3614	刘绮琪	272.34
915	周加欢	272.34	2265	石定先	272.34	3615	陈妙娟	272.34
916	丁转兰	272.34	2266	卫俊东	272.34	3616	刘顺朗	272.34
917	周福乐	272.34	2267	周庆昌	272.34	3617	刘心悦	272.34
918	周乐娴	272.34	2268	刘福娣	272.34	3618	刘润波	272.34
919	周始仔	272.34	2269	周锦仔	272.34	3619	叶贺凤	272.34
920	卫锦香	272.34	2270	江先彩	272.34	3620	刘伟文	272.34
921	周胜祥	272.34	2271	周晓微	272.34	3621	刘智文	272.34
922	丁丽嫦	272.34	2272	周炳锋	272.34	3622	梁学明	272.34
923	周学林	272.34	2273	周润和	272.34	3623	叶彩凤	272.34
924	周学海	272.34	2274	赵佳	272.34	3624	梁任东	272.34
925	周银祥	272.34	2275	周耀明	272.34	3625	梁笑妹	272.34
926	陈婉仙	272.34	2276	张晓红	272.34	3626	梁笑丽	272.34
927	周笑芬	272.34	2277	周刘玲	272.34	3627	刘任祥	272.34
928	周学强	272.34	2278	卫月旺	272.34	3628	刘丽芳	272.34
929	周庆祥	272.34	2279	周兆生	272.34	3629	刘惠岗	272.34
930	卫玉梅	272.34	2280	周兆益	272.34	3630	刘玉莲	272.34
931	周笑英	272.34	2281	周润炯	272.34	3631	叶日开	272.34
932	周学润	272.34	2282	卫锦转	272.34	3632	吕秀群	272.34
933	周福成	272.34	2283	周建辉	272.34	3633	叶键球	272.34
934	周创富	272.34	2284	周建伟	272.34	3634	叶建伟	272.34
935	叶凤娇	272.34	2285	周润平	272.34	3635	叶凤甜	272.34
936	周沃祺	272.34	2286	赵世梅	272.34	3636	叶玉碧	272.34
937	周丽芳	272.34	2287	周俊杰	272.34	3637	叶佩怡	272.34
938	周美丽	272.34	2288	周筠雯	272.34	3638	叶妙玲	272.34
939	叶玉萍	272.34	2289	周汗良	272.34	3639	叶润康	272.34
940	周靖瑜	272.34	2290	卫丽坚	272.34	3640	叶映彤	272.34
941	梁衬南	272.34	2291	周韵怡	272.34	3641	刘太发	272.34
942	周锦福	272.34	2292	周旭华	272.34	3642	卫群弟	272.34
943	周锦扬	272.34	2293	卫树波	272.34	3643	刘丽芬	272.34
944	冯连珍	272.34	2294	周丽香	272.34	3644	刘润林	272.34
945	周志伟	272.34	2295	卫桃枝	272.34	3645	刘旭旺	272.34
946	周志坚	272.34	2296	卫锦华	272.34	3646	卫群旺	272.34
947	周锦沛	272.34	2297	卫紫杨	272.34	3647	刘晓彤	272.34
948	卫月嫦	272.34	2298	黄少芳	272.34	3648	刘志颖	272.34
949	周志豪	272.34	2299	卫雯珊	272.34	3649	叶炯辉	272.34

东莞市道滘镇2025年度第五批次镇建设用地应纳入养老保障范围的被征地股东名单

权利人名称：东莞市道滘镇南丫股份经济联合社

序号	股东姓名	分配标准 (元/人)	序号	股东姓名	分配标准 (元/人)	序号	股东姓名	分配标准 (元/人)
950	周雯英	272.34	2300	卫沛华	272.34	3650	陈凤齐	272.34
951	梁嫦	272.34	2301	刘婉婵	272.34	3651	叶晓彤	272.34
952	周连枝	272.34	2302	卫万春	272.34	3652	叶锡洪	272.34
953	丁爱平	272.34	2303	卫万聪	272.34	3653	卢锦丽	272.34
954	周创田	272.34	2304	卫福娇	272.34	3654	叶庆泽	272.34
955	周创开	272.34	2305	卫泽金	272.34	3655	叶凤平	272.34
956	叶转喜	272.34	2306	叶女	272.34	3656	叶凤婷	272.34
957	周冠伟	272.34	2307	卫婉媚	272.34	3657	叶润宗	272.34
958	周冠新	272.34	2308	卫淑莹	272.34	3658	刘转多	272.34
959	伍月欢	272.34	2309	莫树龄	272.34	3659	叶志超	272.34
960	周福孙	272.34	2310	吴女	272.34	3660	叶雪莹	272.34
961	丁映群	272.34	2311	莫庆来	272.34	3661	刘早发	272.34
962	周婉媚	272.34	2312	杜丽芬	272.34	3662	卫爱英	272.34
963	任少兰	272.34	2313	莫佩瑶	272.34	3663	刘映红	272.34
964	周嘉杰	272.34	2314	莫佩琛	272.34	3664	刘俊伟	272.34
965	黄凤琼	272.34	2315	莫佩珊	272.34	3665	梁靖娴	272.34
966	周敏诗	272.34	2316	周德安	272.34	3666	梁镇蕙	272.34
967	陈树泉	272.34	2317	叶玩兰	272.34	3667	刘锦全	272.34
968	姚喜凤	272.34	2318	周耀兴	272.34	3668	丁群安	272.34
969	陈润辉	272.34	2319	钟美凤	272.34	3669	刘志锋	272.34
970	陈润超	272.34	2320	周桂康	272.34	3670	刘志坤	272.34
971	李芳	272.34	2321	周耀忠	272.34	3671	叶润朋	272.34
972	周锦棠	272.34	2322	刘运通	272.34	3672	刘锦凤	272.34
973	卫英	272.34	2323	周锡昌	272.34	3673	叶志轩	272.34
974	周培基	272.34	2324	周凤仙	272.34	3674	叶志森	272.34
975	周健华	272.34	2325	周耀辉	272.34	3675	刘福顺	272.34
976	周炳兆	272.34	2326	刘群弟	272.34	3676	叶畅行	272.34
977	周富财	272.34	2327	周锡发	272.34	3677	刘嘉欢	272.34
978	简柳常	272.34	2328	周浩文	272.34	3678	刘发球	272.34
979	周婷婷	272.34	2329	卫彩	272.34	3679	梁泽觉	272.34
980	周志锋	272.34	2330	周汉华	272.34	3680	陈葵香	272.34
981	周惠欣	272.34	2331	叶炯弟	272.34	3681	梁建发	272.34
982	周日洪	272.34	2332	周沛荣	272.34	3682	梁小敏	272.34
983	卫月兴	272.34	2333	周沛均	272.34	3683	叶柱莽	272.34
984	周浩祺	272.34	2334	周金喜	272.34	3684	戴淑娇	272.34
985	周庆祺	272.34	2335	周锦秀	272.34	3685	叶敏仪	272.34
986	周连枝	272.34	2336	周沛林	272.34	3686	叶宝仪	272.34
987	丁凤妹	272.34	2337	周沛泉	272.34	3687	叶志轩	272.34

东莞市道滘镇2025年度第五批次镇建设用地应纳人养老保障范围的被征地股东名单

权利人名称：东莞市道滘镇南丫股份经济联合社

序号	股东姓名	分配标准 (元/人)	序号	股东姓名	分配标准 (元/人)	序号	股东姓名	分配标准 (元/人)
988	周贵扬	272.34	2338	周锦杨	272.34	3688	刘金海	272.34
989	周焕燕	272.34	2339	卫锦笑	272.34	3689	叶贺仙	272.34
990	陈转银	272.34	2340	周沛如	272.34	3690	刘慧聪	272.34
991	周佩珊	272.34	2341	周沛晶	272.34	3691	刘慧轩	272.34
992	周广球	272.34	2342	周桂芳	272.34	3692	叶仕春	272.34
993	赖联	272.34	2343	周月娇	272.34	3693	丁笑明	272.34
994	周锦昌	272.34	2344	周锦波	272.34	3694	叶淑娴	272.34
995	周自娇	272.34	2345	邓小珠	272.34	3695	叶伟聪	272.34
996	叶银玉	272.34	2346	周旭伟	272.34	3696	叶淦标	272.34
997	周燕媚	272.34	2347	周旭康	272.34	3697	丁自常	272.34
998	周见林	272.34	2348	卫金祥	272.34	3698	叶嘉伟	272.34
999	周日团	272.34	2349	方丽嫦	272.34	3699	叶敏如	272.34
1000	苏艳芳	272.34	2350	卫俊匡	272.34	3700	梁炳坤	272.34
1001	周志恩	272.34	2351	周群好	272.34	3701	叶玩琼	272.34
1002	周锦善	272.34	2352	卫健均	272.34	3702	梁婉嫦	272.34
1003	刘美运	272.34	2353	卫润安	272.34	3703	梁润球	272.34
1004	周润联	272.34	2354	刘银敬	272.34	3704	叶柱芬	272.34
1005	周任洪	272.34	2355	邱谷香	272.34	3705	叶群章	272.34
1006	吴敏娟	272.34	2356	卫嘉宝	272.34	3706	叶志伟	272.34
1007	丁海泉	272.34	2357	卫嘉威	272.34	3707	叶燕仪	272.34
1008	邓葵笑	272.34	2358	卫日新	272.34	3708	梁炯玉	272.34
1009	周淦棠	272.34	2359	陈如	272.34	3709	杜丽娟	272.34
1010	丁笑和	272.34	2360	卫炳光	272.34	3710	梁铭诗	272.34
1011	周润权	272.34	2361	陈转如	272.34	3711	梁咏琪	272.34
1012	周美群	272.34	2362	卫锦芬	272.34	3712	陈顺景	272.34
1013	周家安	272.34	2363	卫佩诗	272.34	3713	梁任明	272.34
1014	周晓雯	272.34	2364	卫耀明	272.34	3714	叶转好	272.34
1015	周树容	272.34	2365	吴雪间	272.34	3715	梁嘉星	272.34
1016	刘淦娣	272.34	2366	卫锦朋	272.34	3716	梁小雪	272.34
1017	周庆祺	272.34	2367	卫松均	272.34	3717	叶浩祥	272.34
1018	周庆锋	272.34	2368	周孔章	272.34	3718	陈衬香	272.34
1019	周树森	272.34	2369	李玉媚	272.34	3719	叶厚超	272.34
1020	叶多运	272.34	2370	周凤弟	272.34	3720	叶露琪	272.34
1021	周炳坤	272.34	2371	周万华	272.34	3721	叶露明	272.34
1022	周炳南	272.34	2372	周牛仔	272.34	3722	吴雯希	272.34
1023	刘锦焕	272.34	2373	蔡伟芳	272.34	3723	刘丽南	272.34
1024	丁柏林	272.34	2374	周晓婷	272.34	3724	蔡家荣	272.34
1025	丁玉琼	272.34	2375	周伯其	272.34	3725	蔡金满	272.34

东莞市道滘镇2025年度第五批次镇建设用地应纳入养老保障范围的被征地股东名单

权利人名称：东莞市道滘镇南丫股份经济联合社

序号	股东姓名	分配标准 (元/人)	序号	股东姓名	分配标准 (元/人)	序号	股东姓名	分配标准 (元/人)
1026	丁庆华	272.34	2376	周云开	272.34	3726	刘丽欢	272.34
1027	丁惠英	272.34	2377	周佩珊	272.34	3727	梁少华	272.34
1028	陈衬兴	272.34	2378	周佩豪	272.34	3728	梁美琪	272.34
1029	丁健良	272.34	2379	卫焕玲	272.34	3729	刘庆南	272.34
1030	叶海桥	272.34	2380	周柏仔	272.34	3730	康靖枫	272.34
1031	叶转欢	272.34	2381	刘唱玲	272.34	3731	刘婉连	272.34
1032	叶润有	272.34	2382	周沃亮	272.34	3732	叶丽平	272.34
1033	方淑兴	272.34	2383	周燕仪	272.34	3733	叶丽南	272.34
1034	周金联	272.34	2384	周柏林	272.34	3734	卢雅汶	272.34
1035	尹瑞连	272.34	2385	卫衬南	272.34	3735	叶爱如	272.34
1036	周润强	272.34	2386	周旭辉	272.34	3736	赖淑娴	272.34
1037	周润如	272.34	2387	周锦婵	272.34	3737	赖嘉康	272.34
1038	刘丽荷	272.34	2388	卫桂兴	272.34	3738	叶如兄	272.34
1039	周润伦	272.34	2389	叶福娣	272.34	3739	黄丽君	272.34
1040	叶玉婵	272.34	2390	卫锡坚	272.34	3740	黄丽燕	272.34
1041	周雅文	272.34	2391	梁宝霞	272.34	3741	梁瑞珍	272.34
1042	周学轩	272.34	2392	卫晓晴	272.34	3742	刘卓彬	272.34
1043	叶汝林	272.34	2393	卫玉发	272.34	3743	叶锦玲	272.34
1044	梁贺凤	272.34	2394	卫桂禧	272.34	3744	胡荣政	272.34
1045	叶建雄	272.34	2395	周笑眉	272.34	3745	叶婉华	272.34
1046	叶伟文	272.34	2396	卫志威	272.34	3746	杨荣瑶	272.34
1047	陈映凤	272.34	2397	卫松润	272.34	3747	梁少华	272.34
1048	叶沛昌	272.34	2398	冯丽娟	272.34	3748	刘睿斐	272.34
1049	谭梁敬	272.34	2399	卫文宇	272.34	3749	刘转嫦	272.34
1050	陈玉琼	272.34	2400	卫文静	272.34	3750	赖秀香	272.34
1051	叶浩鹏	272.34	2401	卫帮祥	272.34	3751	叶欢容	272.34
1052	叶耀威	272.34	2402	叶润凤	272.34	3752	吴柏权	272.34
1053	周平庆	272.34	2403	卫润开	272.34	3753	叶广耀	272.34
1054	周桂嫦	272.34	2404	卫燕笑	272.34	3754	叶丽姗	272.34
1055	周健敏	272.34	2405	梁润安	272.34	3755	叶丽文	272.34
1056	周松兴	272.34	2406	卫家杰	238.59	3756	叶丽香	272.34
1057	周松旺	272.34	2407	卫芷晴	272.34	3757	叶思俊	272.34
1058	周平贵	272.34	2408	卫康胜	272.34	3758	胡春苗	272.34
1059	丁玉琼	272.34	2409	卫忠有	272.34	3759	刘嘉慧	272.34
1060	周婉华	272.34	2410	卫凤琼	272.34	3760	刘嘉裕	272.34
1061	周润非	272.34	2411	叶金培	272.34	3761	刘延德	272.34
1062	卢桥高	272.34	2412	卫伟锋	272.34	3762	梁炯标	272.34
1063	刘映月	272.34	2413	卫敏如	272.34	3763	叶丽荷	272.34

东莞市道滘镇2025年度第五批次镇建设用地应纳人养老保障范围的被征地股东名单

权利人名称：东莞市道滘镇南丫股份经济联合社

序号	股东姓名	分配标准 (元/人)	序号	股东姓名	分配标准 (元/人)	序号	股东姓名	分配标准 (元/人)
1064	卢建康	272.34	2414	卫敏玲	272.34	3764	梁晃怀	272.34
1065	卢建和	272.34	2415	卫柱坤	272.34	3765	叶仕南	272.34
1066	陈带娣	272.34	2416	卫金开	272.34	3766	卫凤先	272.34
1067	陈葵弟	272.34	2417	叶银敬	272.34	3767	叶玉娴	272.34
1068	卢家豪	272.34	2418	卫顺发	272.34	3768	叶玉莹	272.34
1069	卢伟聪	272.34	2419	冯梅清	272.34	3769	叶柱民	272.34
1070	简和顺	272.34	2420	卫桂海	272.34	3770	蔡丽娇	272.34
1071	周平安	272.34	2421	卫文彬	272.34	3771	叶志江	272.34
1072	叶笑娴	272.34	2422	卫禹潼	272.34	3772	叶嘉仪	272.34
1073	周健莹	272.34	2423	卫福安	272.34	3773	刘彩联	272.34
1074	周松辉	272.34	2424	卫志文	272.34	3774	叶剑遥	272.34
1075	叶扁顺	272.34	2425	卫志忠	272.34	3775	叶玉婷	272.34
1076	丁富和	272.34	2426	卫志洪	272.34	3776	刘沛	272.34
1077	丁万兴	272.34	2427	刘凤映	272.34	3777	吴银嫦	272.34
1078	翟婉瑞	272.34	2428	卫俊超	272.34	3778	叶冠佟	272.34
1079	何月群	272.34	2429	卫少芳	272.34	3779	叶嘉琪	272.34
1080	丁学勤	272.34	2430	卫秀媚	272.34	3780	吴卓林	272.34
1081	丁学轩	272.34	2431	卫兴有	272.34	3781	吴炳高	272.34
1082	周富朋	272.34	2432	周良	272.34	3782	吴万权	272.34
1083	潘和娣	272.34	2433	周祥	272.34	3783	叶燕凤	272.34
1084	周润安	272.34	2434	黄群娣	272.34	3784	吴美欣	272.34
1085	周润文	272.34	2435	卫玉球	272.34	3785	吴万福	272.34
1086	卢福高	272.34	2436	周衬弟	272.34	3786	邓超英	272.34
1087	叶银仙	272.34	2437	周培基	272.34	3787	吴秋亮	272.34
1088	卢光超	272.34	2438	叶王女	272.34	3788	吴东成	272.34
1089	卢光辉	272.34	2439	周沃其	272.34	3789	吴万胜	272.34
1090	殷笑英	272.34	2440	周沃文	272.34	3790	麦彩群	272.34
1091	卢纪如	272.34	2441	叶彩玲	272.34	3791	吴贺年	272.34
1092	周梅禧	272.34	2442	周梓伟	272.34	3792	吴丽栅	272.34
1093	周扁柿	272.34	2443	周广仔	272.34	3793	吴淦明	272.34
1094	周锦安	272.34	2444	叶爱娣	272.34	3794	叶罗仙	272.34
1095	周锦田	272.34	2445	周就发	272.34	3795	吴银有	272.34
1096	丁汉华	272.34	2446	卫福香	272.34	3796	吴淦雄	272.34
1097	叶有别	272.34	2447	周耀龄	272.34	3797	吕润弟	272.34
1098	丁群玩	272.34	2448	周就安	272.34	3798	吴婉君	272.34
1099	丁松柏	272.34	2449	卫丽香	272.34	3799	吴宝华	272.34
1100	曾惠兰	272.34	2450	周旭均	272.34	3800	吴宝荣	272.34
1101	丁嘉威	272.34	2451	周旭辉	272.34	3801	吴富祥	272.34

东莞市道滘镇2025年度第五批次镇建设用地应纳入养老保障范围的被征地股东名单

权利人名称：东莞市道滘镇南丫股份经济联合社

序号	股东姓名	分配标准 (元/人)	序号	股东姓名	分配标准 (元/人)	序号	股东姓名	分配标准 (元/人)
1102	丁嘉诚	272.34	2452	周就泉	272.34	3802	麦群娣	272.34
1103	丁嘉怡	272.34	2453	杨锦河	272.34	3803	吴桂森	272.34
1104	周仲苏	272.34	2454	周沃良	272.34	3804	吴敬宜	272.34
1105	丁衬兴	272.34	2455	周群弟	272.34	3805	吴银发	272.34
1106	周彩玉	272.34	2456	卫润发	272.34	3806	刘桂芳	272.34
1107	周淦洪	272.34	2457	周咸妹	272.34	3807	吴嘉敏	272.34
1108	周造朋	272.34	2458	卫嘉琪	272.34	3808	吴志聪	272.34
1109	叶云开	272.34	2459	卫庆年	272.34	3809	吴嘉文	272.34
1110	周贺华	272.34	2460	叶瑞娣	272.34	3810	吴毅强	272.34
1111	周衬好	272.34	2461	卫沃文	272.34	3811	陈敬祝	272.34
1112	周继祥	272.34	2462	卫少玲	272.34	3812	吴雪琴	272.34
1113	周积良	272.34	2463	卫庆和	272.34	3813	吴意良	272.34
1114	刘锦容	272.34	2464	卫衬有	272.34	3814	吴树波	272.34
1115	周志平	272.34	2465	卫沃均	272.34	3815	叶见南	272.34
1116	周志贤	272.34	2466	卫雪莹	272.34	3816	吴志均	272.34
1117	周志能	272.34	2467	卫庆安	272.34	3817	吴彩霞	272.34
1118	周玉宝	272.34	2468	叶肖霞	272.34	3818	吴银吐	272.34
1119	周嘉欣	272.34	2469	卫沃亮	272.34	3819	叶日娇	272.34
1120	周嘉怡	272.34	2470	卫瑞馨	272.34	3820	吴健南	272.34
1121	林群妹	272.34	2471	卫国平	272.34	3821	黄转勤	272.34
1122	叶婉云	272.34	2472	卫玉琼	272.34	3822	吴嘉瑶	272.34
1123	周嘉莹	272.34	2473	卫沃林	272.34	3823	吴嘉辉	272.34
1124	丁汉豪	272.34	2474	卫沃维	272.34	3824	吴健雄	272.34
1125	丁国桥	272.34	2475	周应球	272.34	3825	潘美足	272.34
1126	姚映章	272.34	2476	卫月章	272.34	3826	吴振东	272.34
1127	丁润东	272.34	2477	周沃明	272.34	3827	吴豪佳	272.34
1128	丁小玲	272.34	2478	周应银	272.34	3828	吴月安	272.34
1129	丁汉新	272.34	2479	卫有勤	272.34	3829	吴锦安	272.34
1130	丁福珍	272.34	2480	周发林	272.34	3830	叶婉群	272.34
1131	丁惠萍	272.34	2481	卫广田	272.34	3831	吴贺文	272.34
1132	丁建良	272.34	2482	袁容娣	272.34	3832	吴慧欣	272.34
1133	周大女	272.34	2483	卫松江	272.34	3833	吴锦均	272.34
1134	邓好	272.34	2484	刘玉珍	272.34	3834	江雪梅	272.34
1135	刘梅坤	272.34	2485	卫晓珊	272.34	3835	吴志明	272.34
1136	周始女	272.34	2486	卫沛禧	272.34	3836	吴志冠	272.34
1137	周炳辉	272.34	2487	周丽香	272.34	3837	吴淦森	272.34
1138	周敏如	272.34	2488	卫江平	272.34	3838	刘秋带	272.34
1139	叶金全	272.34	2489	卫柱峰	272.34	3839	吴志林	272.34

东莞市道滘镇2025年度第五批次镇建设用地应纳人养老保障范围的被征地股东名单

权利人名称：东莞市道滘镇南丫股份经济联合社

序号	股东姓名	分配标准 (元/人)	序号	股东姓名	分配标准 (元/人)	序号	股东姓名	分配标准 (元/人)
1140	丁笑云	272.34	2490	卫文雅	272.34	3840	古方南	272.34
1141	叶汉威	272.34	2491	卫沃林	272.34	3841	吴启钊	272.34
1142	叶汉权	272.34	2492	卫映嫦	272.34	3842	吴炳基	272.34
1143	丁旺娣	272.34	2493	卫庆乐	272.34	3843	叶桂	272.34
1144	吴笑琼	272.34	2494	卫桂英	272.34	3844	吴松柏	272.34
1145	周应其	272.34	2495	卫沃银	272.34	3845	吴锦泉	272.34
1146	周灿其	272.34	2496	卫锦先	272.34	3846	徐秀娟	272.34
1147	刘转弟	272.34	2497	周咸苏	272.34	3847	吴沛芳	272.34
1148	周瑞芬	272.34	2498	刘日运	272.34	3848	吴汉奇	272.34
1149	周树钦	272.34	2499	周顺色	272.34	3849	吴松发	272.34
1150	丁葵英	272.34	2500	卫树培	272.34	3850	梁翠嫦	272.34
1151	周树森	272.34	2501	卫容弟	272.34	3851	吴志伟	272.34
1152	周耀其	272.34	2502	卫仕均	272.34	3852	吴志朋	272.34
1153	周金暖	272.34	2503	周婉娇	272.34	3853	张弟	272.34
1154	周丽香	272.34	2504	卫镇宇	272.34	3854	林伟文	272.34
1155	周树均	272.34	2505	卫应其	272.34	3855	姚爱芳	272.34
1156	周柳香	272.34	2506	刘转弟	272.34	3856	林志坚	272.34
1157	周拥光	272.34	2507	卫桂华	272.34	3857	林志超	272.34
1158	丁培香	272.34	2508	方映梅	272.34	3858	林庆和	272.34
1159	周柱均	272.34	2509	卫玉珊	272.34	3859	张惠英	272.34
1160	周和平	272.34	2510	卫德高	272.34	3860	林少峰	272.34
1161	周加乐	272.34	2511	叶彩坚	272.34	3861	陈秀英	272.34
1162	周加欣	272.34	2512	卫松贺	272.34	3862	林明诗	272.34
1163	周嘉宝	272.34	2513	卫松庆	272.34	3863	林少兴	272.34
1164	周柱权	272.34	2514	叶凤坚	272.34	3864	卢群仔	272.34
1165	周福香	272.34	2515	卫婉雯	272.34	3865	林旭基	272.34
1166	周加伟	272.34	2516	卫培基	272.34	3866	庾赛兴	272.34
1167	周加建	272.34	2517	杨银娟	272.34	3867	林荣威	272.34
1168	谢有兰	272.34	2518	刘娇	272.34	3868	林荣佳	272.34
1169	周文聚	272.34	2519	周日坚	272.34	3869	刘凤娟	272.34
1170	周文杰	272.34	2520	吴玉琼	272.34	3870	林悦宁	272.34
1171	周文超	272.34	2521	周葵仙	272.34	3871	邓小英	272.34
1172	吴润先	272.34	2522	周应年	272.34	3872	林冬儿	272.34
1173	周贺球	272.34	2523	陈惠英	272.34	3873	林桂新	272.34
1174	吴银欢	272.34	2524	周志朋	272.34	3874	林仕伦	272.34
1175	周彦媚	272.34	2525	周炳林	272.34	3875	林庆财	272.34
1176	周冠熙	272.34	2526	叶桂仙	272.34	3876	叶转南	272.34
1177	周美景	272.34	2527	周志洪	272.34	3877	林建忠	272.34

东莞市道滘镇2025年度第五批次镇建设用地应纳入养老保障范围的被征地股东名单

权利人名称：东莞市道滘镇南丫股份经济联合社

序号	股东姓名	分配标准 (元/人)	序号	股东姓名	分配标准 (元/人)	序号	股东姓名	分配标准 (元/人)
1178	周锦笑	272.34	2528	周志豪	272.34	3878	林建有	272.34
1179	周见银	272.34	2529	卫灼江	272.34	3879	苏近仙	272.34
1180	周秀云	272.34	2530	叶园开	272.34	3880	吴淦平	272.34
1181	周淦威	272.34	2531	卫炳林	272.34	3881	黄映霞	272.34
1182	周秀兴	272.34	2532	卫婉红	272.34	3882	吴诗敏	272.34
1183	周茂	272.34	2533	卫灼金	272.34	3883	吴沛饶	272.34
1184	周自领	272.34	2534	陈群容	272.34	3884	吴润梅	272.34
1185	周淦涛	272.34	2535	卫翠雯	272.34	3885	刘旺琼	272.34
1186	周翠萍	272.34	2536	卫玉娇	272.34	3886	吴贵江	272.34
1187	周九	272.34	2537	卫婉聪	272.34	3887	庾雪开	272.34
1188	叶婉琼	272.34	2538	卫玉怡	272.34	3888	吴敏亭	272.34
1189	周淦成	272.34	2539	卫树年	272.34	3889	吴婉华	272.34
1190	周见好	272.34	2540	卫见常	272.34	3890	吴惠敏	272.34
1191	周伟峰	272.34	2541	卫锦深	272.34	3891	吴敏华	272.34
1192	黄爱南	272.34	2542	卫锦葵	272.34	3892	林坤	272.34
1193	周慧嘉	272.34	2543	卫锦洪	272.34	3893	莫丽珠	272.34
1194	周美田	272.34	2544	丁卢偶	272.34	3894	林润培	272.34
1195	丁婉仙	272.34	2545	卫乙辉	272.34	3895	林润航	272.34
1196	周淦良	272.34	2546	卫倩怡	272.34	3896	谢卢稳	272.34
1197	周淦胡	272.34	2547	卫成就	272.34	3897	吕腾芳	272.34
1198	周彩玩	272.34	2548	周衬弟	272.34	3898	梁贺秀	272.34
1199	陈君	272.34	2549	卫建康	272.34	3899	吕定加	272.34
1200	刘章	272.34	2550	卫转兰	272.34	3900	吕文凤	272.34
1201	周创其	272.34	2551	卫彦臻	272.34	3901	吕汉乐	272.34
1202	丁群玩	272.34	2552	黄丽章	272.34	3902	吕孔怀	272.34
1203	周子如	272.34	2553	卫佩诗	272.34	3903	何三带	272.34
1204	莫汉玲	272.34	2554	卫豪锋	272.34	3904	吕晓君	272.34
1205	丁群娣	272.34	2555	卫晃和	272.34	3905	吕嘉豪	272.34
1206	莫瑞兰	272.34	2556	简近和	272.34	3906	吕玉怀	272.34
1207	莫瑞珍	272.34	2557	卫洪帮	272.34	3907	吕旺球	272.34
1208	莫汉通	272.34	2558	卫九妹	272.34	3908	刘丽婵	272.34
1209	吴爱章	272.34	2559	招四妹	272.34	3909	吕锦萍	272.34
1210	莫松深	272.34	2560	卫庆财	272.34	3910	吕福枝	272.34
1211	莫松林	272.34	2561	卫婉云	272.34	3911	吕福权	272.34
1212	莫汉康	272.34	2562	卫庆新	272.34	3912	吕旺宜	272.34
1213	叶秀梅	272.34	2563	黄瑞嫦	272.34	3913	卫丽芳	272.34
1214	莫瑞英	272.34	2564	卫嘉茵	272.34	3914	吕凤萍	272.34
1215	莫润泰	272.34	2565	卫嘉豪	272.34	3915	吕伟鹏	272.34

东莞市道滘镇2025年度第五批次镇建设用应纳人养老保障范围的被征地股东名单

权利人名称：东莞市道滘镇南丫股份经济联合社

序号	股东姓名	分配标准 (元/人)	序号	股东姓名	分配标准 (元/人)	序号	股东姓名	分配标准 (元/人)
1216	莫国	272.34	2566	卫燕霞	272.34	3916	邵锦球	272.34
1217	丁葵弟	272.34	2567	卫广济	272.34	3917	吕丽香	272.34
1218	莫健怀	272.34	2568	何田	272.34	3918	邵娇欣	272.34
1219	尹广宁	272.34	2569	卫福志	272.34	3919	邵家沛	272.34
1220	黄福兴	272.34	2570	陈惠君	272.34	3920	邵有和	272.34
1221	尹慧瑶	272.34	2571	卫婉婷	272.34	3921	刘秀凤	272.34
1222	尹伟锋	272.34	2572	卫志棠	272.34	3922	邵锦明	272.34
1223	尹广开	272.34	2573	刘丽琴	272.34	3923	陈锦和	272.34
1224	潘桂有	272.34	2574	卫嘉枸	272.34	3924	邵景超	272.34
1225	尹创兴	272.34	2575	卫帮助	272.34	3925	邵景生	272.34
1226	尹创健	272.34	2576	刘凤章	272.34	3926	邵锦富	272.34
1227	尹广坤	272.34	2577	卫权胜	272.34	3927	卢婉嫦	272.34
1228	刘福娣	272.34	2578	卫权英	272.34	3928	邵颖诗	272.34
1229	张少兰	272.34	2579	卫庆年	272.34	3929	邵启烨	272.34
1230	尹耀文	272.34	2580	叶丽欢	272.34	3930	邵锦银	272.34
1231	尹晓莹	272.34	2581	卫郑希	272.34	3931	刘焕南	272.34
1232	尹晓燕	272.34	2582	叶爱娟	272.34	3932	邵安如	272.34
1233	尹树明	272.34	2583	卫婉霞	272.34	3933	吕德健	272.34
1234	陈凤英	272.34	2584	卫沃华	272.34	3934	徐桂娟	272.34
1235	尹福安	272.34	2585	叶爱芳	272.34	3935	吕淑贤	272.34
1236	尹福乐	272.34	2586	卫嘉茵	272.34	3936	吕慧冰	272.34
1237	尹福茵	272.34	2587	卫沛文	272.34	3937	吕冠斌	272.34
1238	尹树东	272.34	2588	卫树德	272.34	3938	蔡婉兰	272.34
1239	刘敬群	272.34	2589	叶银先	272.34	3939	吕应秋	272.34
1240	尹福华	272.34	2590	卫日沛	272.34	3940	吕伟东	272.34
1241	尹福坚	272.34	2591	何映苗	272.34	3941	吕伟豪	272.34
1242	尹树仲	272.34	2592	卫可盈	272.34	3942	罗金	272.34
1243	刘玉玲	272.34	2593	卫日初	272.34	3943	吕桂芬	272.34
1244	尹福南	272.34	2594	卫玩兰	272.34	3944	禩秀梅	272.34
1245	尹贵培	272.34	2595	卫志峰	272.34	3945	吕文冠	272.34
1246	叶大敬	272.34	2596	卫倩怡	272.34	3946	吕文宝	272.34
1247	卢牛仔	272.34	2597	卫倩欣	272.34	3947	吕桂阳	272.34
1248	方丽容	272.34	2598	周日成	272.34	3948	容娣	272.34
1249	卢月娥	272.34	2599	周葵娣	272.34	3949	吕作朋	272.34
1250	卢美运	272.34	2600	周万祥	272.34	3950	叶银平	272.34
1251	卢文学	272.34	2601	陈转有	272.34	3951	吕广田	272.34
1252	卢桂芬	272.34	2602	周乐诗	272.34	3952	叶凤联	272.34
1253	卢海祥	272.34	2603	叶树良	272.34	3953	吕广华	272.34

东莞市道滘镇2025年度第五批次镇建设用地应纳入养老保障范围的被征地股东名单

权利人名称：东莞市道滘镇南丫股份经济联合社

序号	股东姓名	分配标准 (元/人)	序号	股东姓名	分配标准 (元/人)	序号	股东姓名	分配标准 (元/人)
1254	卢加祥	272.34	2604	叶炯辉	272.34	3954	叶月好	272.34
1255	刘彩凤	272.34	2605	叶丽嫦	272.34	3955	吕心妍	272.34
1256	卢月嫦	272.34	2606	叶静霞	272.34	3956	吕宜兴	272.34
1257	卢婉如	272.34	2607	叶静婷	272.34	3957	周群英	272.34
1258	卢建君	272.34	2608	叶炯禧	272.34	3958	吕胜锋	272.34
1259	卢建荣	272.34	2609	卫锦笑	272.34	3959	吕胜波	272.34
1260	周积晃	272.34	2610	叶城起	272.34	3960	吕坚坚	272.34
1261	周寿枝	272.34	2611	叶汉海	272.34	3961	吕树森	272.34
1262	丁丽英	272.34	2612	叶妙珠	272.34	3962	林柳英	272.34
1263	周伟昌	272.34	2613	叶秋平	272.34	3963	吕建军	272.34
1264	周伟信	272.34	2614	卫锦银	272.34	3964	叶爱娥	272.34
1265	周文诗	272.34	2615	刘秀兰	272.34	3965	吕伟鸿	272.34
1266	周连芳	272.34	2616	卫振东	272.34	3966	吕建棠	272.34
1267	姚瑞兰	272.34	2617	卫燕君	272.34	3967	康银好	272.34
1268	周焕弟	272.34	2618	卫锦富	272.34	3968	吕伟添	272.34
1269	周焕君	272.34	2619	莫衬弟	272.34	3969	吕勤乐	272.34
1270	周桂钊	272.34	2620	卫成伟	272.34	3970	吕健兴	272.34
1271	周威始	272.34	2621	卫丽嫦	272.34	3971	吕松兴	272.34
1272	周金胜	272.34	2622	卫锦棠	272.34	3972	叶群好	272.34
1273	简淑琼	272.34	2623	刘映群	272.34	3973	吕安琪	272.34
1274	周朗	272.34	2624	卫群丽	272.34	3974	吕梓源	272.34
1275	周锦标	272.34	2625	卫沛珊	272.34	3975	吕旭明	272.34
1276	方衬弟	272.34	2626	卫富田	272.34	3976	叶丽嫦	272.34
1277	周雪贞	272.34	2627	卫润明	272.34	3977	吕雪敏	272.34
1278	周毅彬	272.34	2628	刘顺凤	272.34	3978	吕健康	272.34
1279	周丽嫦	272.34	2629	卫成辉	272.34	3979	吕加和	272.34
1280	赖好	272.34	2630	卫玉香	272.34	3980	叶自金	272.34
1281	丁松柏	272.34	2631	丁丽华	272.34	3981	吕锦坤	272.34
1282	丁贺春	272.34	2632	叶明	272.34	3982	陈丽霞	272.34
1283	叶近连	272.34	2633	卫见弟	272.34	3983	吕晓君	272.34
1284	丁嘉乐	272.34	2634	叶广文	272.34	3984	胡见欢	272.34
1285	丁嘉成	272.34	2635	叶婉南	272.34	3985	吕柏松	272.34
1286	周炳林	272.34	2636	卫笑兰	272.34	3986	叶群弟	272.34
1287	丁凤琼	272.34	2637	叶柏森	272.34	3987	吕志权	272.34
1288	周健银	272.34	2638	叶柏辉	272.34	3988	刘婉群	272.34
1289	周健玲	272.34	2639	刘丽芳	272.34	3989	吕晓莹	272.34
1290	周健才	272.34	2640	叶俊华	272.34	3990	吕浩贤	272.34
1291	周福志	272.34	2641	叶柏球	272.34	3991	吕志强	272.34

东莞市道滘镇2025年度第五批次镇建设用地应纳入养老保障范围的被征地股东名单

权利人名称：东莞市道滘镇南丫股份经济联合社

序号	股东姓名	分配标准 (元/人)	序号	股东姓名	分配标准 (元/人)	序号	股东姓名	分配标准 (元/人)
1292	陈少平	272.34	2642	卫金开	272.34	3992	叶丽玄	272.34
1293	周玉珊	272.34	2643	叶松发	272.34	3993	吕俊杰	272.34
1294	吕锦英	272.34	2644	叶松庆	272.34	3994	吕作成	272.34
1295	周伟华	272.34	2645	叶敏如	272.34	3995	卫容弟	272.34
1296	周惠珍	272.34	2646	丁康宁	272.34	3996	吕群丽	272.34
1297	周惠红	272.34	2647	卫有娣	272.34	3997	吕转月	272.34
1298	丁金泉	272.34	2648	丁衬兴	272.34	3998	吕岐标	272.34
1299	丁丽芳	272.34	2649	丁金标	272.34	3999	吕作有	272.34
1300	丁锡均	272.34	2650	张锦英	272.34	4000	周美敬	272.34
1301	丁锡联	272.34	2651	丁沛淋	272.34	4001	吕转银	272.34
1302	刘雪萍	272.34	2652	丁慧欣	272.34	4002	吕岐和	272.34
1303	丁梓健	272.34	2653	丁金朋	272.34	4003	吕桂芳	272.34
1304	黄妹仔	272.34	2654	李雪兰	272.34	4004	叶月珠	272.34
1305	尹志良	272.34	2655	丁丽萍	272.34	4005	吕文燕	272.34
1306	叶谢爱	272.34	2656	卫金树	272.34	4006	刘容锦	272.34
1307	尹凤君	272.34	2657	叶转弟	272.34	4007	林月欢	272.34
1308	尹少锋	272.34	2658	卫任和	272.34	4008	刘伟权	272.34
1309	尹志德	272.34	2659	周顺田	272.34	4009	刘淑娴	272.34
1310	刘财先	272.34	2660	卫金润	272.34	4010	刘财	272.34
1311	尹庆期	272.34	2661	卢锦容	272.34	4011	刘庆棠	272.34
1312	赖转开	272.34	2662	卫江波	272.34	4012	杨用蝉	272.34
1313	尹玉婷	272.34	2663	卫玉琼	272.34	4013	刘淑贞	272.34
1314	丁柏高	272.34	2664	卫金朋	272.34	4014	刘耀鹏	272.34
1315	周瑞琼	272.34	2665	卓冬娇	272.34	4015	刘耀豪	272.34
1316	丁庆期	272.34	2666	卫紫健	272.34	4016	陈转仙	272.34
1317	丁寿辉	272.34	2667	卫梓良	272.34	4017	吕汉棠	272.34
1318	赖沃文	272.34	2668	卫金标	272.34	4018	黄湘凝	272.34
1319	丁敏如	272.34	2669	黄凤占	272.34	4019	吕汉文	272.34
1320	丁丽兴	272.34	2670	卫志辉	272.34	4020	叶月芳	272.34
1321	赖彩凤	272.34	2671	卫笑华	272.34	4021	吕嘉欣	272.34
1322	丁浩聪	272.34	2672	卫帮祥	272.34	4022	吕嘉轩	272.34
1323	卢旺祥	272.34	2673	卫合算	272.34	4023	叶银裕	272.34
1324	丁秀华	272.34	2674	卫任孙	272.34	4024	吕加欢	272.34
1325	卢贵敏	272.34	2675	魏齐	272.34	4025	吕柏雄	272.34
1326	卢伟均	272.34	2676	卫银标	272.34	4026	吴凤兰	272.34
1327	卢伟乐	272.34	2677	卫银庆	272.34	4027	吕志辉	272.34
1328	周苏	272.34	2678	卫银波	272.34	4028	叶任良	272.34
1329	周广祺	272.34	2679	丁旁弟	272.34	4029	吴凤兴	272.34

东莞市道滘镇2025年度第五批次镇建设用地应纳入养老保障范围的被征地股东名单

权利人名称：东莞市道滘镇南丫股份经济联合社

序号	股东姓名	分配标准 (元/人)	序号	股东姓名	分配标准 (元/人)	序号	股东姓名	分配标准 (元/人)
1330	王丽明	272.34	2680	卫晓庆	272.34	4030	林少芬	272.34
1331	周慧君	272.34	2681	卫晓珍	272.34	4031	陈静雯	272.34
1332	周雪冰	272.34	2682	卫银威	272.34	4032	陈华仔	272.34
1333	周嘉欣	272.34	2683	何水连	272.34	4033	吕上群	272.34
1334	周嘉星	272.34	2684	卫松盛	272.34	4034	吕婉如	272.34
1335	周任祺	272.34	2685	卫慧英	272.34	4035	林祝意	272.34
1336	叶焕仙	272.34	2686	卫银高	272.34			
1337	周婉兰	272.34	2687	赖旺娣	272.34			
1338	周婉玲	272.34	2688	卫华庚	272.34			
1339	周建平	272.34	2689	卫文轩	272.34			
1340	周转南	272.34	2690	卫沛森	272.34			
1341	叶九	272.34	2691	叶笑金	272.34			
1342	胡汝	272.34	2692	卫月嫦	272.34			
1343	叶金枝	272.34	2693	卫国治	272.34			
1344	彭少弟	272.34	2694	王丽芳	272.34			
1345	叶玉珍	272.34	2695	卫俊宇	272.34			
1346	叶根祥	272.34	2696	卫见祥	272.34			
1347	周志洪	272.34	2697	叶银开	272.34			
1348	叶婉田	272.34	2698	卫成稳	272.34			
1349	周沛文	272.34	2699	卫成仲	272.34			
1350	周执标	272.34	2700	丁群旺	272.34			
合计								1098858.15

