

东莞市人民政府征收土地方案公告

(7)〔2025〕第6号

根据《中华人民共和国土地管理法》的有关规定，《东莞市长安镇2024年度第十五批次（增减挂钩）城镇建设用地》业经广东省人民政府批准，现将该批次用地的征收土地方案内容和有关事项公告如下：

一、征收土地用途：居住用地、幼儿园用地、道路用地。

二、征收土地位置：位于东莞市长安镇厦岗股份经济联合社，具体征地范围以征地地形图红线圈定和坐标标定的位置为准。

三、被征地农村集体经济组织及面积（单位：公顷）

被征地农村集体经济组织	总面积	耕地	园地	林地	草地	其他农用地	建设用地	未利用地
长安镇厦岗股份经济联合社	20.5457	0.0196	1.2636	9.7576	8.9152	0.5519	0.0378	0
合计	20.5457	0.0196	1.2636	9.7576	8.9152	0.5519	0.0378	0

四、土地补偿安置标准

(一) 土地补偿费和安置补助费标准（单位：万元/公顷）

被征地农村集体经济组织	耕地	园地	林地	草地	其他农用地	建设用地	未利用地
长安镇厦岗股份经济联合社	288	288	288	288	288	288	/

(二) 青苗补偿及地上附着物补偿

本批次不涉及青苗补偿费。

本批次不涉及地上附着物补偿费。

五、发放征地安置补助办法：发放货币方式安置。

六、留用地安置补偿办法：留用地按实际征地面积的10%安排（即2.0546公顷），根据被征地村集体意愿折算成货币补偿，折算补偿标准为792万元/公顷，补偿总额为1627.2432万元。

七、公告期限：自公告张贴之日起10个工作日。

八、被征收土地所有权人及相关权利人对粤府土审（12）〔2025〕114号文征地批复不服的可自公告期满之日起60日内向省人民政府申请行政复议。

特此公告。

附件：1.广东省人民政府关于东莞市长安镇2024年度第十五批次（增减挂钩）城镇建设用地的批复（粤府土审（12）〔2025〕114号）

2. 征地红线图

公开方式：主动公开



广东省人民政府

粤府土审(12)[2025]114号

广东省人民政府关于东莞市长安镇 2024 年度第十五批次(增减挂钩)城镇建设用地的批复

东莞市人民政府:

《东莞市人民政府关于申请东莞市长安镇 2024 年度第十五批次(增减挂钩)城镇建设用地土地征收的请示》(东府[2025]244号)及相关材料已通过审核。批复如下:

一、东莞市长安镇厦岗股份经济联合社属下的集体农用地 20.5079 公顷(其中耕地 0.0196 公顷、园地 1.2636 公顷、草地 8.9152 公顷、林地 9.7576 公顷、其他农用地 0.5519 公顷)、建设用地 0.0378 公顷,以上合计 20.5457 公顷集体土地属于东莞市 2019 年增减挂钩节余指标跨省域调剂长安镇厦岗社区合兴住宅项目建新区范围内,已按规定与项目区实施规划进行整体审批并完成了农用地转用审批手续。

二、同意上报的征收土地请示。同意东莞市将长安镇厦岗股份经济联合社属下的 20.5457 公顷集体土地办理征收为国有土地手续,上述批准建设用地 20.5457 公顷,由当地人民政府依法依规供应,用于城市建设。

三、请你市人民政府按照《中华人民共和国土地管理法》有关规定，严格履行征地批后实施程序，及时足额支付补偿费用，落实被征地农民的社会保障费用等安置措施，妥善安排好被征地农民的生产和生活，保证原有生活水平不降低，长远生计有保障。征地补偿安置不落实的，不得动工用地。你市相关不动产登记机构以此办理集体土地所有权注销或变更登记。



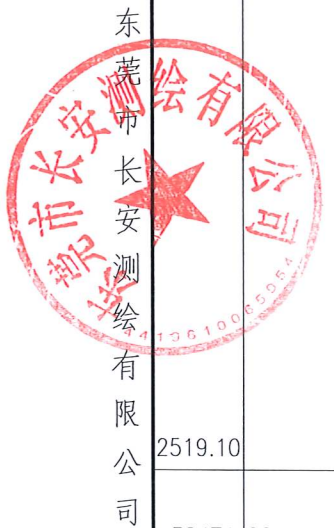
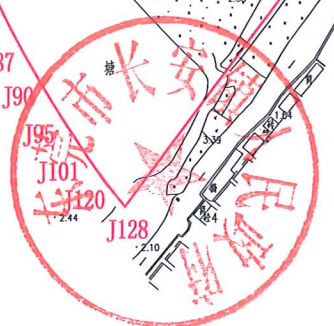
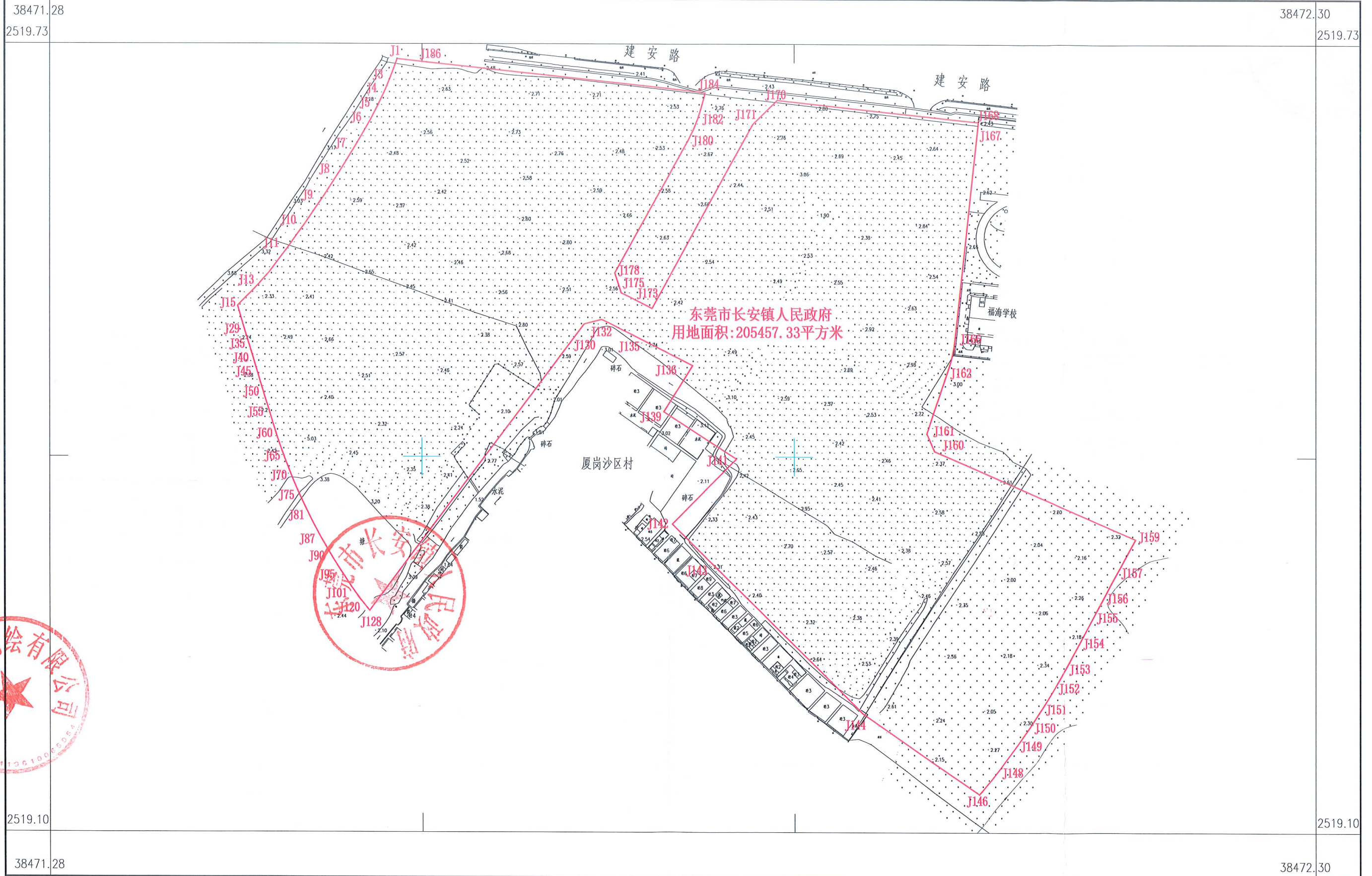
公开方式：主动公开

抄送：国家自然资源督察广州局、财政部广东监管局、省财政厅、
省人力资源和社会保障厅、省自然资源厅、省农业农村厅、
国家税务总局广东省税务局。

2519.7-38470.3	2519.7-38471.3	2519.7-38472.3
2519.1-38470.3		2519.1-38472.3
2518.5-38470.3	2518.5-38471.3	2518.5-38472.3

东莞市长安镇人民政府用地红线图

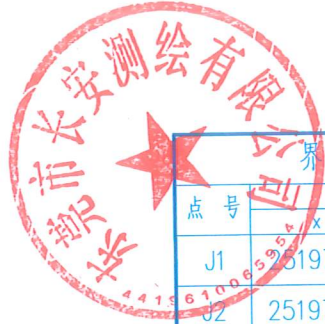
2519.1 - 38471.3



2024年03月数字化测图。
2000国家大地坐标系。
1985 国家高程基准,基本等高距为0.5米。
1996 年版图式。

1:3000

测量员: 李改创
制图员: 李改创
审核员: 陈瑞峰



点号	界址点坐标		J31	2519494.770	38471441.764	J63	2519402.633	38471469.977	J95	2519302.651	38471518.987	J127	2519272.515	38471540.780	J159	2519329.571	38472158.229
	X (m)	Y (m)															
J1	2519712.910	38471563.937	J32	2519492.805	38471442.355	J64	2519399.518	38471471.081	J96	2519299.572	38471520.997	J128	2519271.856	38471541.316	J160	2519399.716	38471997.161
J2	2519710.236	38471562.941	J33	2519490.773	38471442.967	J65	2519396.514	38471472.169	J97	2519297.028	38471522.685	J129	2519276.701	38471544.979	J161	2519413.928	38471990.854
J3	2519698.517	38471558.531	J34	2519488.762	38471443.572	J66	2519393.674	38471473.219	J98	2519294.652	38471524.282	J130	2519492.791	38471708.354	J162	2519465.337	38472008.160
J4	2519686.988	38471553.648	J35	2519487.643	38471443.908	J67	2519389.911	38471474.642	J99	2519291.938	38471526.129	J131	2519501.235	38471714.738	J163	2519471.118	38472009.933
J5	2519675.667	38471548.297	J36	2519484.646	38471444.810	J68	2519387.049	38471475.749	J100	2519289.290	38471527.965	J132	2519504.735	38471728.743	J164	2519476.986	38472011.390
J6	2519664.575	38471542.489	J37	2519484.027	38471444.996	J69	2519383.737	38471477.057	J101	2519286.840	38471529.680	J133	2519501.861	38471734.951	J165	2519482.997	38472012.538
J7	2519643.328	38471530.074	J38	2519480.550	38471446.043	J70	2519379.774	38471478.661	J102	2519284.344	38471531.459	J134	2519496.398	38471745.775	J166	2519489.062	38472013.355
J8	2519622.387	38471517.148	J39	2519476.433	38471447.281	J71	2519377.174	38471479.736	J103	2519283.847	38471531.817	J135	2519490.465	38471757.532	J167	2519660.790	38472031.707
J9	2519601.765	38471503.720	J40	2519474.238	38471447.942	J72	2519374.405	38471480.901	J104	2519283.734	38471531.898	J136	2519467.955	38471802.139	J168	2519662.872	38472031.930
J10	2519581.474	38471489.798	J41	2519471.398	38471448.796	J73	2519371.302	38471482.232	J105	2519282.809	38471532.562	J137	2519451.918	38471791.910	J169	2519664.410	38472017.008
J11	2519561.524	38471475.389	J42	2519470.263	38471449.138	J74	2519367.756	38471483.784	J106	2519281.934	38471533.198	J138	2519451.905	38471791.936	J170	2519680.113	38471870.216
J12	2519541.929	38471460.503	J43	2519468.827	38471449.570	J75	2519363.971	38471485.480	J107	2519280.968	38471533.898	J139	2519431.058	38471778.605	J171	2519662.867	38471852.531
J13	2519532.804	38471452.534	J44	2519467.313	38471450.025	J76	2519362.024	38471486.369	J108	2519280.131	38471534.581	J140	2519402.881	38471822.448	J172	2519661.130	38471850.751
J14	2519524.015	38471444.197	J45	2519462.566	38471451.453	J77	2519359.566	38471487.505	J109	2519280.059	38471534.639	J141	2519393.319	38471837.324	J173	2519513.640	38471769.319
J15	2519515.575	38471435.505	J46	2519458.593	38471452.649	J78	2519354.843	38471489.738	J110	2519279.189	38471535.347	J142	2519341.199	38471785.435	J174	2519522.145	38471752.466
J16	2519515.284	38471435.592	J47	2519454.702	38471453.819	J79	2519351.741	38471491.236	J111	2519278.740	38471535.713	J143	2519311.234	38471815.891	J175	2519525.270	38471746.273
J17	2519514.050	38471435.964	J48	2519451.579	38471454.759	J80	2519349.848	38471492.172	J112	2519278.387	38471536.000	J144	2519190.062	38471939.046	J176	2519526.048	38471744.593
J18	2519512.853	38471436.324	J49	2519449.708	38471455.322	J81	2519348.347	38471492.914	J113	2519278.125	38471536.213	J145	2519125.866	38472032.261	J177	2519527.634	38471744.078
J19	2519511.664	38471436.682	J50	2519446.482	38471456.292	J82	2519344.944	38471494.628	J114	2519277.839	38471536.446	J146	2519125.581	38472032.673	J178	2519542.084	38471739.381
J20	2519509.775	38471437.250	J51	2519442.423	38471457.514	J83	2519341.812	38471496.233	J115	2519277.768	38471536.504	J147	2519137.163	38472042.303	J179	2519543.598	38471740.225
J21	2519508.448	38471437.649	J52	2519439.527	38471458.385	J84	2519338.834	38471497.792	J116	2519277.459	38471536.756	J148	2519145.411	38472048.774	J180	2519648.805	38471798.891
J22	2519507.136	38471438.044	J53	2519436.396	38471459.327	J85	2519336.993	38471498.769	J117	2519277.204	38471536.963	J149	2519165.704	38472063.896	J181	2519656.755	38471802.917
J23	2519505.711	38471438.472	J54	2519433.376	38471460.236	J86	2519334.129	38471500.308	J118	2519276.917	38471537.197	J150	2519179.504	38472073.505	J182	2519665.002	38471806.295
J24	2519504.895	38471438.718	J55	2519430.269	38471461.170	J87	2519329.831	38471502.666	J119	2519276.443	38471537.582	J151	2519194.349	38472083.238	J183	2519673.493	38471809.003
J25	2519504.052	38471438.972	J56	2519427.574	38471461.981	J88	2519325.508	38471505.097	J120	2519275.553	38471538.307	J152	2519211.142	38472093.541	J184	2519685.939	38471812.433
J26	2519502.956	38471439.301	J57	2519424.663	38471462.857	J89	2519322.498	38471506.826	J121	2519274.814	38471538.909	J153	2519226.447	38472102.368	J185	2519688.481	38471791.980
J27	2519501.499	38471439.740	J58	2519421.343	38471463.858	J90	2519318.789	38471508.997	J122	2519274.278	38471539.345	J154	2519246.940	38472113.666	J186	2519710.270	38471588.290
J28	2519499.729	38471440.272	J59	2519418.337	38471464.783	J91	2519314.091	38471511.813	J123	2519273.808	38471539.728	J155	2519267.294	38472124.654			
J29	2519498.317	38471440.697	J60	2519413.375	38471466.358	J92	2519311.881	38471513.163	J124	2519273.432	38471540.033	J156	2519282.765	38472132.995			
J30	2519496.580	38471441.220	J61	2519408.712	38471467.892	J93	2519308.692	38471515.141	J125	2519272.994	38471540.390	J157	2519304.130	38472144.513			
			J62	2519406.093	38471468.778	J94	2519305.263	38471517.308	J126	2519272.820	38471540.532	J158	2519306.605	38472145.847			