

# 东莞市人民政府土地征收预告公告

(22)〔2024〕第1号

依据《中华人民共和国土地管理法》第四十五条、第四十七条的规定，为维护被征地农民的知情权，现发布《土地征收预告公告》，并将有关内容和事项公告如下：

一、征收土地的位置和范围：位于东莞市望牛墩镇杜屋股份经济联合社，具体征地范围以征地地形图红线圈定和坐标标定的位置为准。

二、征收土地目的：为了土地成片开发建设。

三、征收土地的权属、面积和用途：

被征集体经济组织	面积（公顷）	拟开发用途
东莞市望牛墩镇杜屋股份经济联合社	0.6000	居住用地
合计	0.6000	

四、开展土地现状调查的安排：自本预告发布之日起，我市将组织有关征地机构和测量单位，进入拟征地现场，对土地的权属、地类、面积以及农村村民住宅、其他地上附着物和青苗等的权属、种类、数量等的土地现状进行调查，请各相关单位和个人相互知照，并予以配合。

五、公告期限：自本预告张贴之日起10个工作日。

六、注意事项：自本预告发布之日起，除正常农业生产外，任何单位和个人不得在拟征地范围内抢栽抢建；违反规定抢栽抢建的，征地时一律不予补偿。

特此公告。

附件：征地范围红线图

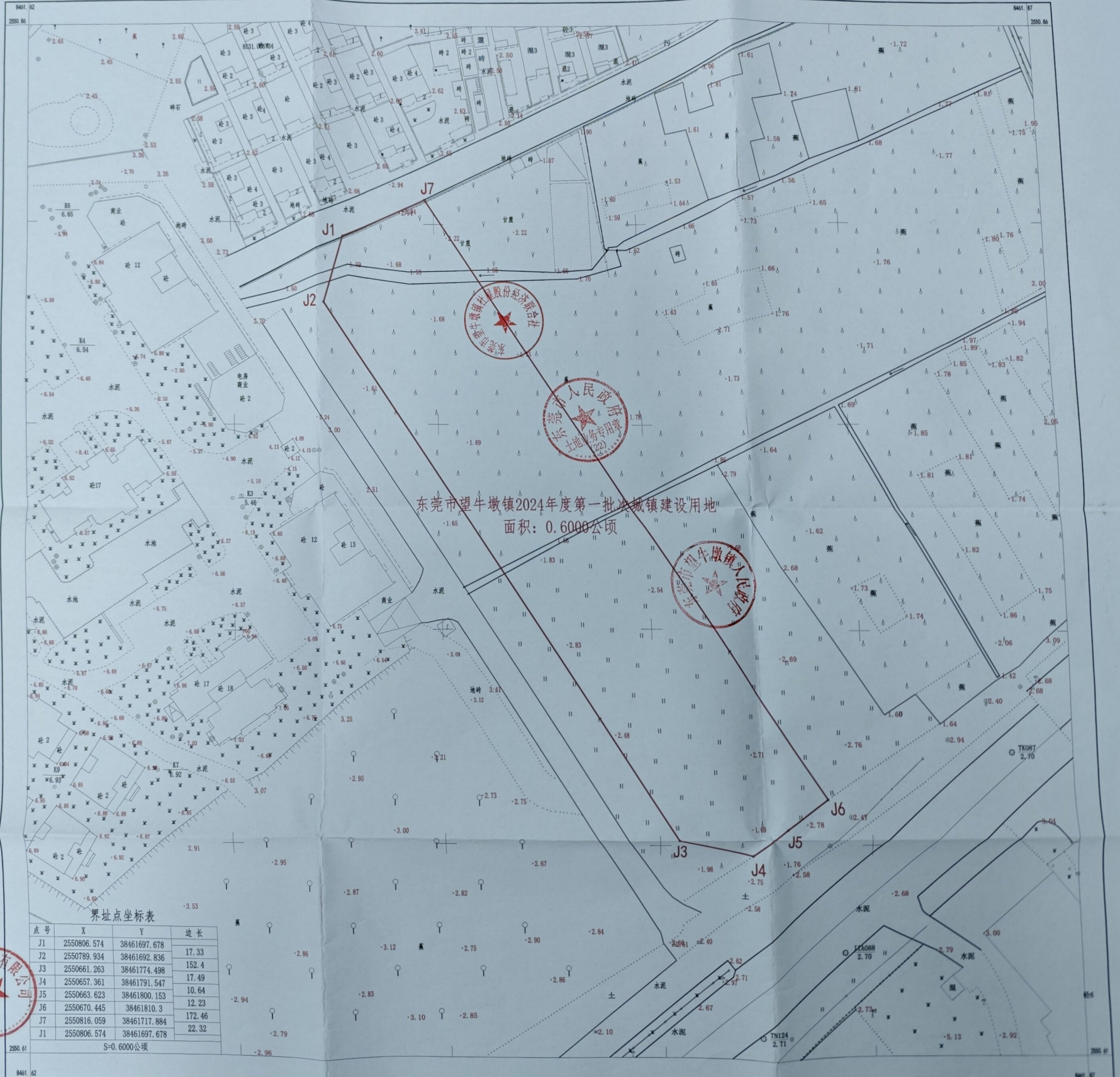
公开方式：主动公开



2550.86-2550.86 2550.86-2550.86  
 38461.37-38461.62 38461.62-38461.62  
 2550.61-2550.61 2550.61-2550.61  
 38461.37-38461.62 38461.62-38461.62  
 2550.36-2550.36 2550.36-2550.36  
 38461.37-38461.62 38461.62-38461.62

# 东莞市望牛墩镇2024年度第一批次城镇建设用地图

2550.61-38461.62



东莞市望牛墩镇2024年度第一批次城镇建设"用地"  
 面积: 0.6000公顷

界址点坐标表

点号	X	Y	边长
J1	2550806.574	38461697.678	
J2	2550789.934	38461692.836	17.33
J3	2550661.263	38461774.498	152.4
J4	2550657.361	38461791.547	17.49
J5	2550663.623	38461800.153	10.64
J6	2550670.445	38461810.3	12.23
J7	2550816.059	38461717.884	172.46
J1	2550806.574	38461697.678	22.32

S=0.6000公顷

2000国家大地坐标系, 1985国家高程基准。  
 GB/T20257.1-2017国家基本比例尺地图图式。  
 1:500地形图图式。  
 2024年04月

1:500



附注:

测量员: 陈宇  
 绘图员: 陈宇  
 检查员: 陈宇

东莞市望牛墩镇土地股份经济合作社  
 望牛墩镇人民政府