

# 东莞市人民政府征收土地方案公告

(2)〔2025〕第12号

根据《中华人民共和国土地管理法》的有关规定，《东莞市塘厦镇2025年度第十一批次城镇建设用地》业经广东省人民政府批准，现将该批次用地的征收土地方案和有关事项公告如下：

一、征收土地用途：工业用地。

二、征收土地位置：位于东莞市塘厦镇凤凰岗股份经济联合社、东莞市塘厦镇凤凰岗第五股份经济合作社，具体征地范围以征地地形图红线圈定和坐标标定的位置为准。

三、被征地农村集体经济组织及面积（单位：公顷）

被征地农村集体经济组织	总面积	耕地	园地	林地	草地	其他农用地	建设用地	未利用地
东莞市塘厦镇凤凰岗股份经济联合社	11.9671	0	10.8863	0.0218	0.3910	0.6680	0	0
东莞市塘厦镇凤凰岗第五股份经济合作社	2.9162	0	0.3667	0	0.0831	2.4664	0	0
合计	14.8833	0	11.2530	0.0218	0.4741	3.1344	0	0

四、土地补偿安置标准

(一)土地补偿费和安置补助费标准（单位：万元/公顷）

被征地农村集体经济组织	耕地	园地	林地	草地	其他农用地	建设用地	未利用地
东莞市塘厦镇凤凰岗股份经济联合社	/	288	288	288	288	/	/
东莞市塘厦镇凤凰岗第五股份经济合作社	/	288	/	288	288	/	/

(二)青苗补偿及地上附着物补偿

本批次不涉及青苗补偿费。

本批次不涉及地上附着物补偿费。

五、发放征地安置补助办法：发放货币方式安置。

六、留用地安置补偿办法：留用地按实际征地面积的10%安排（即1.4883公顷），根据被征地村集体意愿折算成货币补偿，折算补偿标准为620万元/公顷，补偿总额为922.7460万元。

七、公告期限：自公告张贴之日起10个工作日。

八、被征收土地所有权人及相关权利人对粤府土审〔2025〕135号文征地批复不服的可自公告期满之日起60日内向省人民政府申请行政复议。

特此公告。

附件：1.广东省人民政府关于东莞市塘厦镇2025年度第十一批次城镇建设用地的批复（粤府土审〔2025〕135号）

2.征地范围红线图

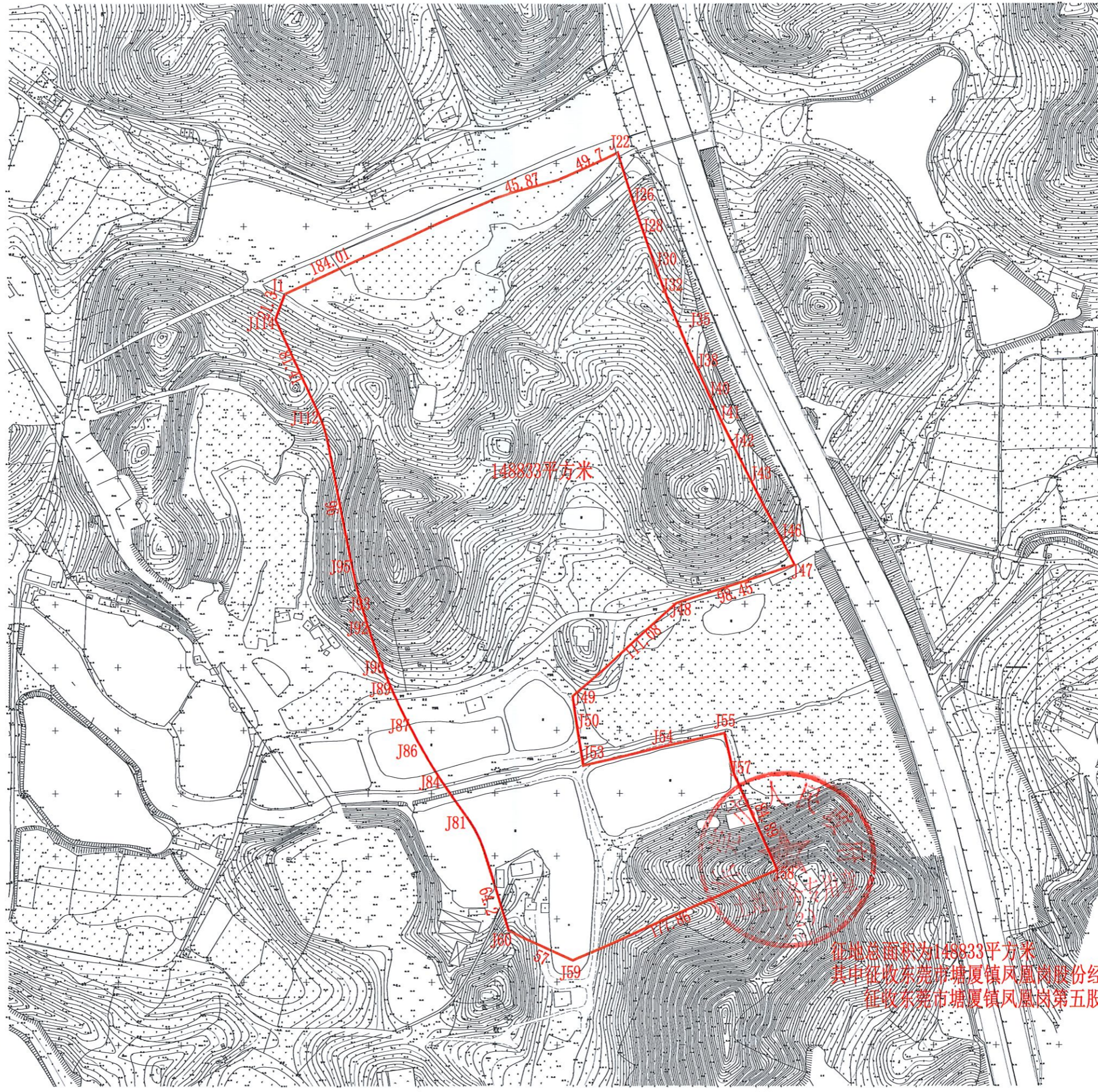


公开方式：主动公开

征地范围红线图  
2023.4.26.1.7

界址点坐标				
序号	点号	坐标	边长	
1	J1	2521082.374	38512241.538	184.01
2	J2	2521158.672	38512409.03	0.22
3	J3	2521158.653	38512409.239	0.34
4	J4	2521158.791	38512409.552	0.57
5	J5	2521159.008	38512410.075	0.57
6	J6	2521159.213	38512410.803	0.57
7	J7	2521159.406	38512411.136	0.57
8	J8	2521159.597	38512411.472	0.57
9	J9	2521159.788	38512412.213	0.32
10	J10	2521159.845	38512412.525	0.24
11	J11	2521159.922	38512412.755	45.87
12	J12	2521172.06	38512456.98	0.21
13	J13	2521172.128	38512457.181	0.99
14	J14	2521172.29	38512457.746	0.79
15	J15	2521172.526	38512458.503	0.79
16	J16	2521172.779	38512459.255	0.79
17	J17	2521173.06	38512460.001	0.79
18	J18	2521173.337	38512460.741	0.79
19	J19	2521173.641	38512461.474	0.66
20	J20	2521173.906	38512462.076	0.14
21	J21	2521173.97	38512462.196	49.7
22	J22	2521194.55	38512507.433	0.22
23	J23	2521194.338	38512507.491	13
24	J24	2521181.989	38512511.491	12.95
25	J25	2521189.654	38512515.535	12.56
26	J26	2521157.749	38512519.513	15.56
27	J27	2521143.016	38512524.609	8.85
28	J28	2521134.651	38512527.389	13.9
29	J29	2521120.128	38512532.467	13.4
30	J30	2521107.502	38512536.949	10.58
31	J31	2521098.046	38512540.432	11.24
32	J32	2521087.637	38512544.44	13
33	J33	2521075.419	38512549.149	8.66
34	J34	2521067.373	38512552.349	10.53
35	J35	2521057.617	38512556.319	11.82
36	J36	2521046.705	38512560.861	11.39
37	J37	2521036.225	38512565.321	11.89
38	J38	2521025.322	38512570.064	10.27
39	J39	2521015.836	38512574.925	13.42
40	J40	2521003.72	38512579.781	22.25
41	J41	2520993.4	38512589.273	27.98
42	J42	2520984.427	38512601.484	27.52
43	J43	2520973.799	38512613.764	22.8
44	J44	2520963.608	38512624.158	1.2
45	J45	2520952.472	38512624.767	25.48
46	J46	2520889.913	38512636.621	

界址点坐标				
序号	点号	坐标	边长	
46	J46	2520889.913	38512636.621	25.48
47	J47	2520861.209	38512644.195	98.45
48	J48	2520828.847	38512654.546	111.08
49	J49	2520782.913	38512671.54	15.89
50	J50	2520747.17	38512673.787	21.19
51	J51	2520726.229	38512676.997	4.21
52	J52	2520722.072	38512677.634	14.44
53	J53	2520707.798	38512679.822	67.95
54	J54	2520723.456	38512685.955	47.61
55	J55	2520733.737	38512692.438	8.2
56	J56	2520725.727	38512694.21	23.33
57	J57	2520702.945	38512699.249	84.89
58	J58	2520625.411	38512633.828	177.86
59	J59	2520652.989	38512671.386	57
60	J60	2520576.639	38512419.54	64.2
61	J61	2520638.099	38512400.333	0.31
62	J62	2520638.403	38512400.855	2.83
63	J63	2520641.118	38512399.98	1.66
64	J64	2520643.632	38512399.436	1.66
65	J65	2520644.213	38512398.865	1.35
66	J66	2520645.594	38512398.374	2.06
67	J67	2520647.418	38512397.615	2.81
68	J68	2520650.002	38512396.604	3.13
69	J69	2520652.839	38512395.174	1.79
70	J70	2520654.437	38512394.372	2.05
71	J71	2520656.239	38512393.433	2.44
72	J72	2520658.402	38512392.256	0.92
73	J73	2520659.191	38512391.792	1.66
74	J74	2520660.621	38512390.942	0.93
75	J75	2520661.42	38512390.47	1.7
76	J76	2520662.637	38512389.863	0.23
77	J77	2520663.05	38512389.435	1.27
78	J78	2520664.122	38512388.749	1.53
79	J79	2520665.389	38512387.892	1.53
80	J80	2520666.648	38512387.027	0.15
81	J81	2520668.754	38512386.936	20.2
82	J82	2520663.265	38512375.293	0.23
83	J83	2520663.458	38512375.176	16.76
84	J84	2520697.331	38512365.779	16.98
85	J85	2520711.695	38512356.724	16.98
86	J86	2520726.354	38512348.156	16.98
87	J87	2520741.33	38512340.15	16.98
88	J88	2520756.558	38512332.637	16.98
89	J89	2520772.032	38512325.647	16.98
90	J90	2520787.76	38512319.237	16.98
91	J91	2520803.689	38512313.362	16.98
92	J92	2520819.807	38512308.022	16.99
93	J93	2520836.123	38512303.287	16.98
94	J94	2520852.581	38512299.100	16.73
95	J95	2520869.022	38512296.022	0.24
96	J96	2520885.157	38512296.461	96
97	J97	2520903.302	38512276.685	0.12
98	J98	2520923.426	38512276.67	1.78
99	J99	2520945.158	38512276.307	1.9
100	J100	2520967.024	38512276.888	1.9
101	J101	2520988.873	38512276.436	1.9
102	J102	2520970.714	38512274.954	1.9
103	J103	2520972.547	38512274.44	1.9
104	J104	2520974.37	38512273.895	1.9
105	J105	2520976.184	38512273.32	1.9
106	J106	2520977.988	38512272.713	1.9
107	J107	2520979.782	38512272.076	1.9
108	J108	2520981.564	38512271.469	1.9
109	J109	2520983.335	38512270.711	1.9
110	J110	2520985.094	38512269.984	1.9
111	J111	2520986.84	38512269.227	1.7
112	J112	2520988.384	38512268.525	0.21
113	J113	2520989.558	38512268.431	81.41
114	J114	2521092.403	38512234.145	21.3
1	J1	2521082.374	38512241.538	



征地总面积为148833平方米  
其中征收东莞市塘厦镇凤凰岗股份经济联合社119671平方米，  
征收东莞市塘厦镇凤凰岗第五股份经济合作社29162平方米。

东莞市塘厦镇

2000国家大地坐标系  
1994国家高程基准，等高距0.5米  
2007 1:2000 1:2000 国家基本比例尺地形图式图例  
1: 500 1: 1000 1: 2000地形图式图例  
2023年12月数字化制图

# 东莞市人民政府征收土地方案公告张贴备查表

(2)〔2025〕第12号

用地情况	被征地农村集体经济组织	东莞市塘厦镇凤凰岗股份经济联合社、东莞市塘厦镇凤凰岗第五股份经济合作社		
	省批复文号	粤府土审(12)(2025)135号	省批复日期	2025年11月28日
	所属批次	东莞市塘厦镇2025年度第十一批次城镇建设用地		
	公示日期	2025年12月1日至2025年12月15日		
张贴情况	张贴地点	塘厦镇人民政府政务公告栏		
	两名张贴工作人员:	 1. 苏潼伟 2. 李右军		
		2025年12月16日(镇政府或者镇政府实施征地部门公章)		

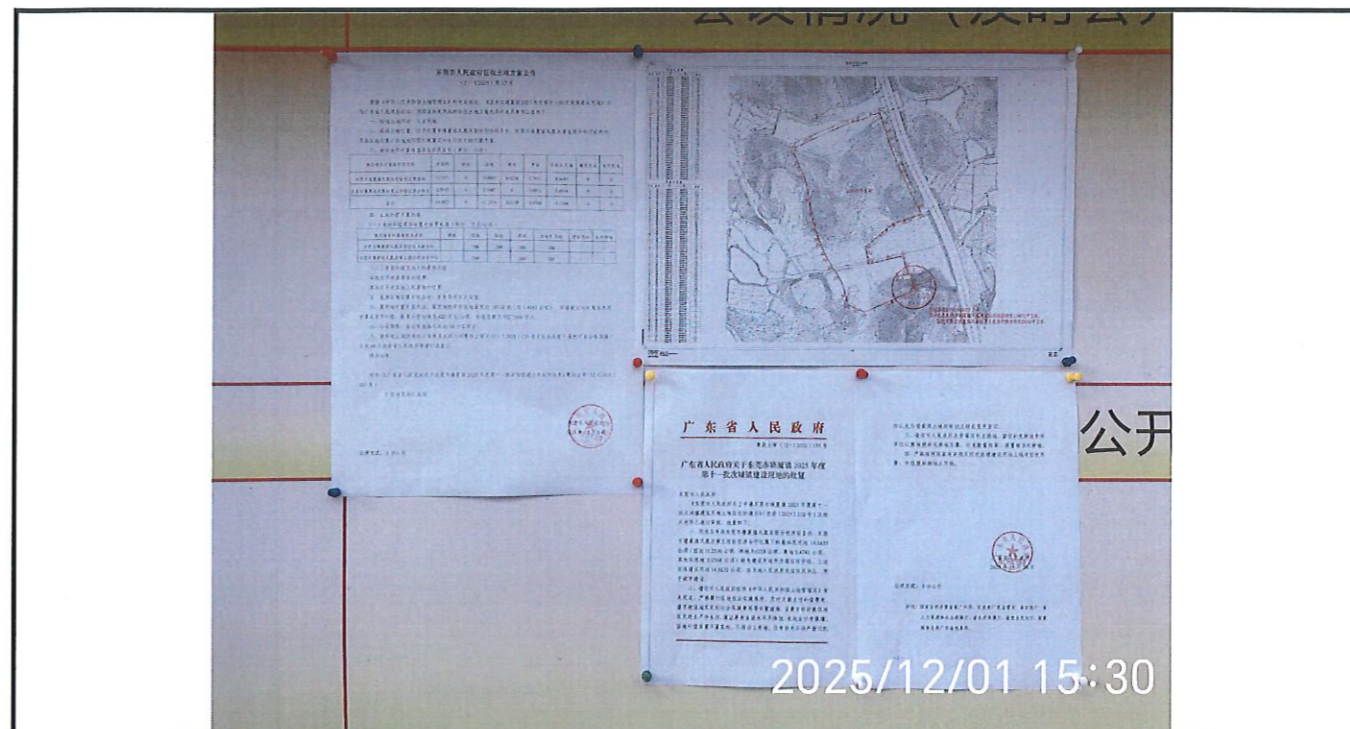


注：现场照片需带有日期水印，电子版一并归档备查

# 东莞市人民政府征收土地方案公告张贴备查表

(2)〔2025〕第12号

用地情况	被征地农村集体经济组织	东莞市塘厦镇凤凰岗股份经济联合社		
	省批复文号	粤府土审(12)(2025)135号	省批复日期	2025年11月28日
	所属批次	东莞市塘厦镇2025年度第十一批次城镇建设用地		
	公示日期	2025年12月1日至2025年12月15日		
张贴情况	张贴地点	东莞市塘厦镇凤凰岗社区		
	两名张贴工作人员:	罗达康、罗俊涛	两位成员代表:	苗志强、黄杰明
	法人代表:	苗贵强 2025年12月16日 (被征地农村集体经济组织公章)		

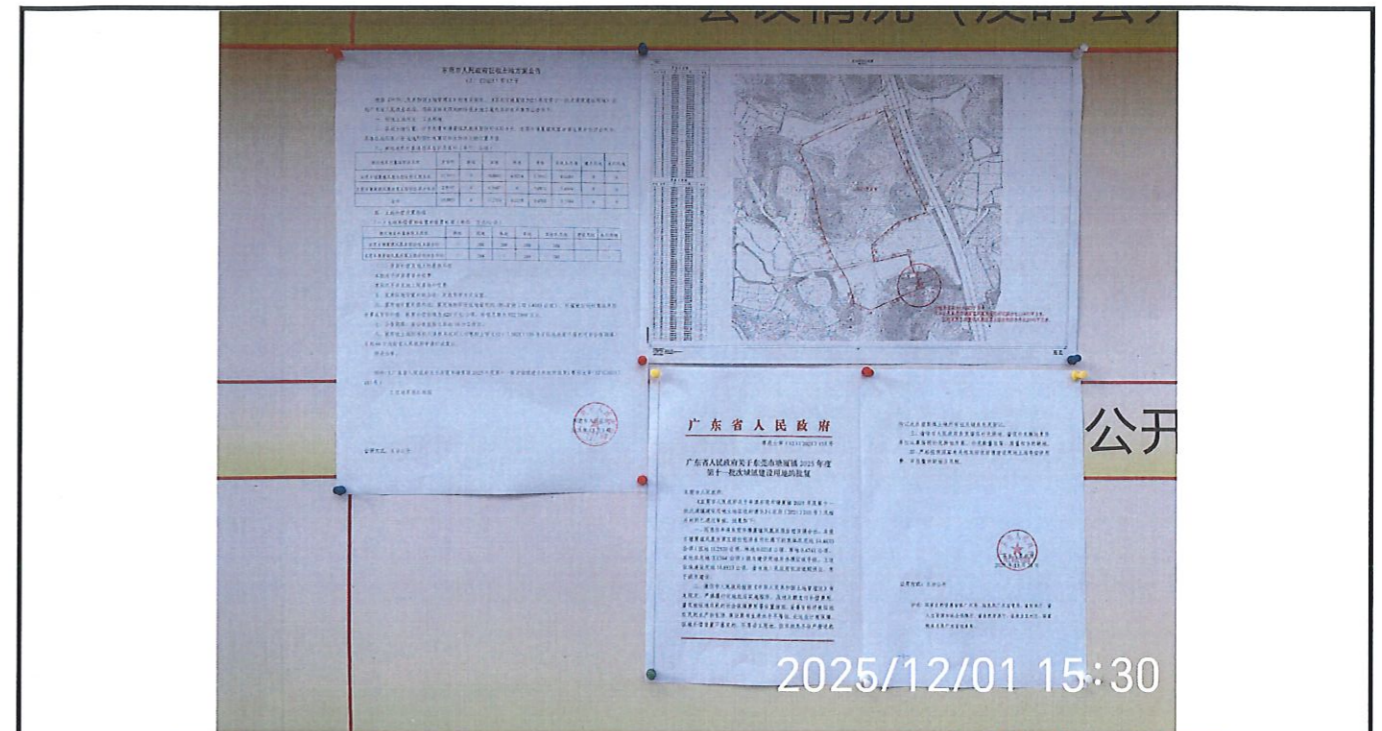


注：现场照片需带有日期水印，电子版一并归档备查

# 东莞市人民政府征收土地方案公告张贴备查表

(2)〔2025〕第12号

用地情况	被征地农村集体经济组织	东莞市塘厦镇凤凰岗第五股份经济合作社		
	省批复文号	粤府土审(12)(2025)135号	省批复日期	2025年11月28日
	所属批次	东莞市塘厦镇2025年度第十一批次城镇建设用地		
	公示日期	2025年12月1日至2025年12月15日		
张贴情况	张贴地点	东莞市塘厦镇凤凰岗社区		
	两名张贴工作人员:	罗达康 罗俊涛	两位成员代表:	黄志强 黄满荣
	法人代表:	黄杰明 2025年12月16日 (被征地农村集体经济组织公章)		



注：现场照片需带有日期水印，电子版一并归档备查