

东莞市人民政府征收土地方案公告

(2)〔2025〕第13号

根据《中华人民共和国土地管理法》的有关规定，《东莞市塘厦镇2025年度第十二批次城镇建设用地》业经广东省人民政府批准，现将该批次用地的征收土地方案内容和有关事项公告如下：

一、征收土地用途：交通运输（道路）用地。

二、征收土地位置：位于东莞市塘厦镇凤凰岗股份经济联合社、东莞市塘厦镇凤凰岗第五股份经济合作社，具体征地范围以征地地形图红线圈定和坐标标定的位置为准。

三、被征地农村集体经济组织及面积（单位：公顷）

被征地农村集体经济组织	总面积	耕地	园地	林地	草地	其他农用地	建设用地	未利用地
东莞市塘厦镇凤凰岗股份经济联合社	3.0417	0.0135	1.8030	0.2317	0.6284	0.3651	0	0
东莞市塘厦镇凤凰岗第五股份经济合作社	0.5348	0	0.0486	0.0040	0.0156	0.4666	0	0
合计	3.5765	0.0135	1.8516	0.2357	0.6440	0.8317	0	0

四、土地补偿安置标准

(一)土地补偿费和安置补助费标准（单位：万元/公顷）

被征地农村集体经济组织	耕地	园地	林地	草地	其他农用地	建设用地	未利用地
东莞市塘厦镇凤凰岗股份经济联合社	288	288	288	288	288	/	/
东莞市塘厦镇凤凰岗第五股份经济合作社	/	288	288	288	288	/	/

(二)青苗补偿及地上附着物补偿

本批次不涉及青苗补偿费。

本批次不涉及地上附着物补偿费。

五、发放征地安置补助办法：发放货币方式安置。

六、留用地安置补偿办法：留用地按实际征地面积的10%安排（即0.3577公顷），根据被征地村集体意愿折算成货币补偿，折算补偿标准为620万元/公顷，补偿总额为221.7740万元。

七、公告期限：自公告张贴之日起10个工作日。

八、被征收土地所有权人及相关权利人对粤府土审（12）〔2025〕136号文征地批复不服的可自公告期满之日起60日内向省人民政府申请行政复议。

特此公告。

附件：1.广东省人民政府关于东莞市塘厦镇2025年度第十二批次城镇建设用地的批复（粤府土审（12）〔2025〕136号）

2.征地范围红线图



公开方式：主动公开

征地范围红线图
2500.44-2811.76

序号	点号	坐标	边长	
1	J1	250100.042	361107.684	0.0
2	J2	250105.49	361105.001	05.08
3	J3	250110.871	361103.606	177.66
4	J4	250115.258	361102.243	0.4
5	J5	250120.645	361100.879	0.4
6	J6	250125.032	361099.516	0.4
7	J7	250130.419	361098.153	0.4
8	J8	250135.806	361096.789	0.4
9	J9	250141.193	361095.426	0.4
10	J10	250146.58	361094.063	0.4
11	J11	250151.967	361092.7	0.4
12	J12	250157.354	361091.337	0.4
13	J13	250162.741	361089.974	0.4
14	J14	250168.128	361088.611	0.4
15	J15	250173.515	361087.248	0.4
16	J16	250178.902	361085.885	45.87
17	J17	250184.289	361084.522	2.77
18	J18	250189.676	361083.159	0.4
19	J19	250195.063	361081.796	0.4
20	J20	250200.45	361080.433	0.4
21	J21	250205.837	361079.07	0.4
22	J22	250211.224	361077.707	0.4
23	J23	250216.611	361076.344	0.4
24	J24	250222.0	361074.981	0.4
25	J25	250227.387	361073.618	0.4
26	J26	250232.774	361072.255	0.4
27	J27	250238.161	361070.892	0.4
28	J28	250243.548	361069.529	0.4
29	J29	250248.935	361068.166	0.4
30	J30	250254.322	361066.803	0.4
31	J31	250259.709	361065.44	0.4
32	J32	250265.096	361064.077	0.4
33	J33	250270.483	361062.714	0.4
34	J34	250275.87	361061.351	0.4
35	J35	250281.257	361059.988	0.4
36	J36	250286.644	361058.625	0.4
37	J37	250292.031	361057.262	0.4
38	J38	250297.418	361055.899	0.4
39	J39	250302.805	361054.536	0.4
40	J40	250308.192	361053.173	0.4
41	J41	250313.579	361051.81	0.4
42	J42	250318.966	361050.447	0.4
43	J43	250324.353	361049.084	0.4
44	J44	250329.74	361047.721	0.4
45	J45	250335.127	361046.358	0.4
46	J46	250340.514	361044.995	0.4
47	J47	250345.901	361043.632	0.4
48	J48	250351.288	361042.269	0.4
49	J49	250356.675	361040.906	0.4
50	J50	250362.062	361039.543	0.4
51	J51	250367.449	361038.18	0.4
52	J52	250372.836	361036.817	0.4
53	J53	250378.223	361035.454	0.4
54	J54	250383.61	361034.091	0.4
55	J55	250388.997	361032.728	0.4
56	J56	250394.384	361031.365	0.4
57	J57	250399.771	361029.999	0.4
58	J58	250405.158	361028.636	0.4
59	J59	250410.545	361027.273	0.4
60	J60	250415.932	361025.91	184.41
61	J61	250421.319	361024.547	21.2
62	J62	250426.706	361023.184	81.41
63	J63	250432.093	361021.821	0.4
64	J64	250437.48	361020.458	1.8
65	J65	250442.867	361019.095	1.8
66	J66	250448.254	361017.732	1.8
67	J67	250453.641	361016.369	1.8
68	J68	250459.028	361015.006	1.8
69	J69	250464.415	361013.643	1.8
70	J70	250469.802	361012.28	1.8
71	J71	250475.189	361010.917	1.8
72	J72	250480.576	361009.554	1.8
73	J73	250485.963	361008.191	1.8
74	J74	250491.35	361006.828	1.8
75	J75	250496.737	361005.465	1.8
76	J76	250502.124	361004.102	1.8
77	J77	250507.511	361002.739	0.4
78	J78	250512.898	361001.376	0.4
79	J79	250518.285	361000.013	0.4
80	J80	250523.672	360998.65	0.4
81	J81	250529.059	360997.287	0.4
82	J82	250534.446	360995.924	0.4
83	J83	250539.833	360994.561	0.4
84	J84	250545.22	360993.198	0.4
85	J85	250550.607	360991.835	0.4
86	J86	250555.994	360990.472	0.4
87	J87	250561.381	360989.109	0.4
88	J88	250566.768	360987.746	0.4
89	J89	250572.155	360986.383	0.4
90	J90	250577.542	360985.02	0.4
91	J91	250582.929	360983.657	0.4
92	J92	250588.316	360982.294	0.4
93	J93	250593.703	360980.931	0.4
94	J94	250599.09	360979.568	0.4
95	J95	250604.477	360978.205	0.4
96	J96	250609.864	360976.842	0.4
97	J97	250615.251	360975.479	0.4
98	J98	250620.638	360974.116	0.4
99	J99	250626.025	360972.753	0.4
100	J100	250631.412	360971.39	0.4
101	J101	250636.799	360970.027	0.4
102	J102	250642.186	360968.664	0.4
103	J103	250647.573	360967.301	0.4
104	J104	250652.96	360965.938	0.4
105	J105	250658.347	360964.575	0.4
106	J106	250663.734	360963.212	0.4
107	J107	250669.121	360961.849	0.4
108	J108	250674.508	360960.486	0.4
109	J109	250679.895	360959.123	0.4
110	J110	250685.282	360957.76	0.4
111	J111	250690.669	360956.397	0.4
112	J112	250696.056	360955.034	0.4
113	J113	250701.443	360953.671	0.4
114	J114	250706.83	360952.308	0.4
115	J115	250712.217	360950.945	0.4
116	J116	250717.604	360949.582	0.4
117	J117	250722.991	360948.219	0.4
118	J118	250728.378	360946.856	0.4
119	J119	250733.765	360945.493	0.4
120	J120	250739.152	360944.13	0.4
121	J121	250744.539	360942.767	0.4

序号	点号	坐标	边长	
121	J121	250744.539	360942.767	11.94
122	J122	250749.926	360941.404	0.4
123	J123	250755.313	360940.041	0.4
124	J124	250760.7	360938.678	0.4
125	J125	250766.087	360937.315	0.4
126	J126	250771.474	360935.952	0.4
127	J127	250776.861	360934.589	0.4
128	J128	250782.248	360933.226	0.4
129	J129	250787.635	360931.863	0.4
130	J130	250793.022	360930.5	0.4
131	J131	250798.409	360929.137	0.4
132	J132	250803.796	360927.774	0.4
133	J133	250809.183	360926.411	0.4
134	J134	250814.57	360925.048	0.4
135	J135	250819.957	360923.685	0.4
136	J136	250825.344	360922.322	0.4
137	J137	250830.731	360920.959	0.4
138	J138	250836.118	360919.596	0.4
139	J139	250841.505	360918.233	0.4
140	J140	250846.892	360916.87	0.4
141	J141	250852.279	360915.507	0.4
142	J142	250857.666	360914.144	0.4
143	J143	250863.053	360912.781	0.4
144	J144	250868.44	360911.418	0.4
145	J145	250873.827	360910.055	0.4
146	J146	250879.214	360908.692	0.4
147	J147	250884.601	360907.329	0.4
148	J148	250890.000	360905.966	0.4
149	J149	250895.387	360904.603	0.4
150	J150	250900.774	360903.24	0.4
151	J151	250906.161	360901.877	0.4
152	J152	250911.548	360900.514	0.4
153	J153	250916.935	360899.151	0.4
154	J154	250922.322	360897.788	0.4
155	J155	250927.709	360896.425	0.4
156	J156	250933.096	360895.062	0.4
157	J157	250938.483	360893.699	0.4
158	J158	250943.87	360892.336	0.4
159	J159	250949.257	360890.973	0.4
160	J160	250954.644	360889.61	0.4
161	J161	250960.031	360888.247	0.4
162	J162	250965.418	360886.884	0.4
163	J163	250970.805	360885.521	0.4
164	J164	250976.192	360884.158	0.4
165	J165	250981.579	360882.795	0.4
166	J166	250986.966	360881.432	0.4
167	J167	250992.353	360880.069	0.4
168	J168	250997.74	360878.706	0.4
169	J169	251003.127	360877.343	0.4
170	J170	251008.514	360875.98	0.4
171	J171	251013.901	360874.617	0.4
172	J172	251019.288	360873.254	0.4
173	J173	251024.675	360871.891	0.4
174	J174	251030.062	360870.528	0.4
175	J175	251035.449	360869.165	0.4
176	J176	251040.836	360867.802	0.4
177	J177	251046.223	360866.439	0.4
178	J178	251051.61	360865.076	0.4
179	J179	251056.997	360863.713	0.4
180	J180	251062.384	360862.35	0.4
181	J181	251067.771	360860.987	0.4
182	J182	251073.158	360859.624	0.4
183	J183	251078.545	360858.261	0.4
184	J184	251083.932	360856.898	0.4
185	J185	251089.319	360855.535	0.4
186	J186	251094.706	360854.172	0.4
187	J187	251100.093	360852.809	0.4
188	J188	251105.48	360851.446	0.4
189	J189	251110.867	360850.083	0.4
190	J190	251116.254	360848.72	0.4
191	J191	251121.641	360847.357	0.4
192	J192	251127.028	360845.994	0.4
193	J193	251132.415	360844.631	0.4
194	J194	251137.802	360843.268	0.4
195	J195	251143.189	360841.905	0.4
196	J196	251148.576	360840.542	0.4
197	J197	251153.963	360839.179	0.4
198	J198	251159.35	360837.816	0.4
199	J199	251164.737	360836.453	0.4
200	J200	251170.124	360835.09	0.4
201	J201	251175.511	360833.727	0.4
202	J202	251180.898	360832.364	0.4
203	J203	251186.285	360831.001	0.4
204	J204	251191.672	360829.638	0.4
205	J205	251197.059	360828.275	0.4
206	J206	251202.446	360826.912	0.4
207	J207	251207.833	360825.549	0.4
208	J208	251213.22	360824.186	0.4
209	J209	251218.607	360822.823	0.4
210				

东莞市人民政府征收土地方案公告张贴备查表

(2)〔2025〕第13号

用地情况	被征地农村集体经济组织	东莞市塘厦镇凤凰岗股份经济联合社、东莞市塘厦镇凤凰岗第五股份经济合作社		
	省批复文号	粤府土审(12)(2025)136号	省批复日期	2025年11月28日
	所属批次	东莞市塘厦镇2025年度第十二批次城镇建设用地		
	公示日期	2025年12月1日至2025年12月15日		
张贴情况	张贴地点	塘厦镇人民政府政务公告栏		
	两名张贴工作人员:	凡有年, 苏潼炜		
		2025年12月16日(镇政府或者镇府实施征地部门公章)		



注：现场照片需带有日期水印，电子版一并归档备查

东莞市人民政府征收土地方案公告张贴备查表

(2)〔2025〕第13号

用地情况	被征地农村集体经济组织	东莞市塘厦镇凤凰岗股份经济联合社		
	省批复文号	粤府土审(12)(2025)136号	省批复日期	2025年11月28日
	所属批次	东莞市塘厦镇2025年度第十二批次城镇建设用地		
	公示日期	2025年12月1日至2025年12月15日		
张贴情况	张贴地点	东莞市塘厦镇凤凰岗社区		
	两名张贴工作人员:	罗达康、罗俊涛		
	两位成员代表:	黄志强、黄杰明		
法人代表: 黄贵强 (2025年12月16日被征地农村集体经济组织公章)				

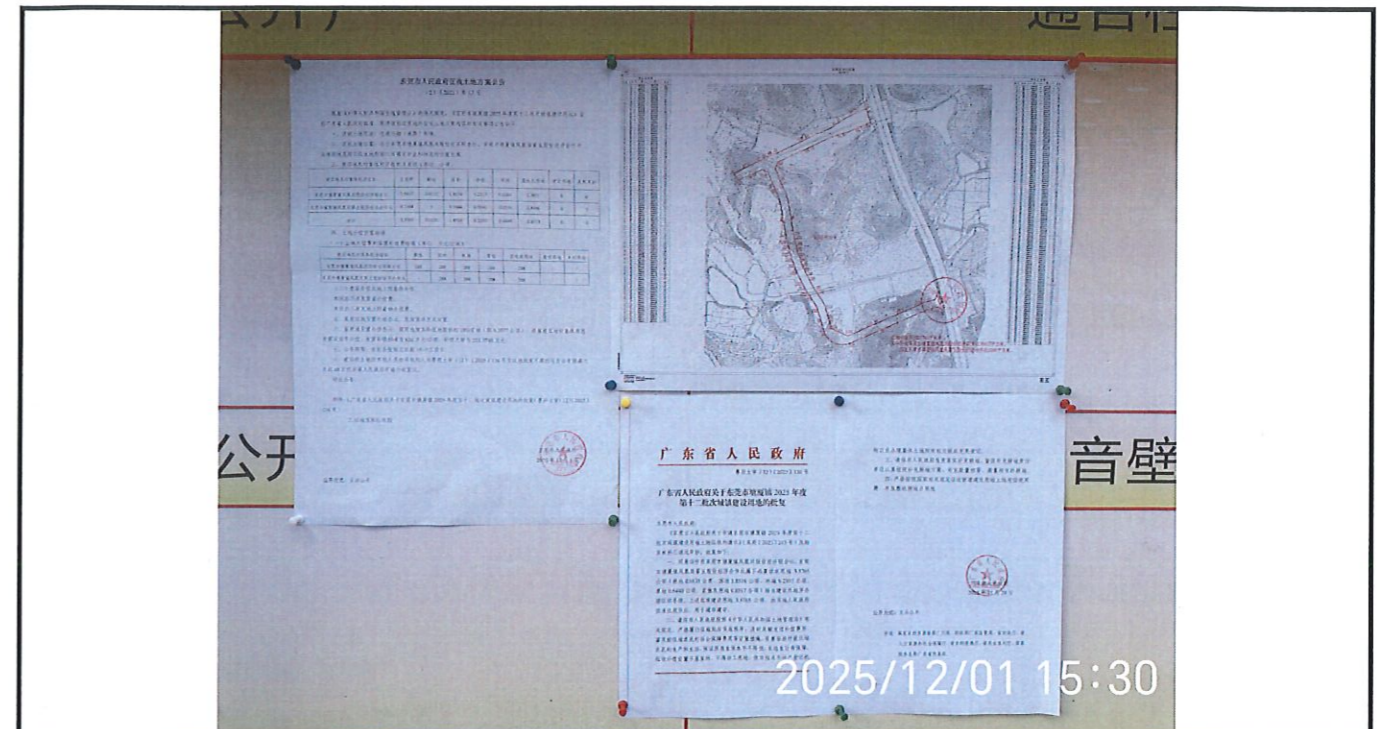


注：现场照片需带有日期水印，电子版一并归档备查

东莞市人民政府征收土地方案公告张贴备查表

(2)〔2025〕第13号

用地情况	被征地农村集体经济组织	东莞市塘厦镇凤凰岗第五股份经济合作社		
	省批复文号	粤府土审(12) (2025) 136号	省批复日期	2025年11月28日
	所属批次	东莞市塘厦镇2025年度第十二批次城镇建设用地		
	公示日期	2025年12月1日至2025年12月15日		
张贴情况	张贴地点	东莞市塘厦镇凤凰岗社区		
	两名张贴工作人员:	罗志康、罗俊涛		
	两位成员代表:	苗志强 黄满荣		
法人代表: 黄杰明 2025年12月16日 (被征地农村集体经济组织公章)				



注：现场照片需带有日期水印，电子版一并归档备查