

东莞市人民政府征收土地方案公告

(14)〔2025〕第8号

根据《中华人民共和国土地管理法》的有关规定，《东莞市松山湖2025年度第七批次城镇建设用地》业经广东省人民政府批准，现将该批次用地的征收土地方案和有关事项公告如下：

一、征收土地用途：交通运输用地。

二、征收土地位置：位于东莞市大岭山镇大塘股份经济联合社、东莞市大岭山镇杨屋股份经济联合社，具体征地范围以征地地形图红线圈定和坐标标定的位置为准。

三、被征地农村集体经济组织及面积（单位：公顷）

被征地农村集体经济组织	总面积	耕地	园地	林地	草地	其他农用地	建设用地	未利用地
东莞市大岭山镇大塘股份经济联合社	0.1583	0	0	0.0888	0.0566	0.0129	0	0
东莞市大岭山镇杨屋股份经济联合社	0.0403	0	0	0.0009	0	0.0003	0.0350	0.0041
合计	0.1986	0	0	0.0897	0.0566	0.0132	0.0350	0.0041

四、土地补偿安置标准

(一)土地补偿费和安置补助费标准（单位：万元/公顷）

被征地农村集体经济组织	耕地	园地	林地	草地	其他农用地	建设用地	未利用地
东莞市大岭山镇大塘股份经济联合社	288	288	288	288	288	288	288
东莞市大岭山镇杨屋股份经济联合社	288	288	288	288	288	288	288

(二)青苗补偿及地上附着物补偿

本批次不涉及青苗补偿费。

本批次不涉及地上附着物补偿费。

五、发放征地安置补助办法：发放货币方式安置。

六、留用地安置补偿办法：留用地按实际征地面积的10%安排，即0.01986公顷，折算成货币补偿，折算补偿标准为792万元/公顷，补偿总额为15.72912万元。

七、公告期限：自公告张贴之日起10个工作日。

八、被征收土地所有权人及相关权利人对粤府土审(12)〔2025〕141号文征地批复不服的可自公告期满之日起60日内向省人民政府申请行政复议。

特此公告。

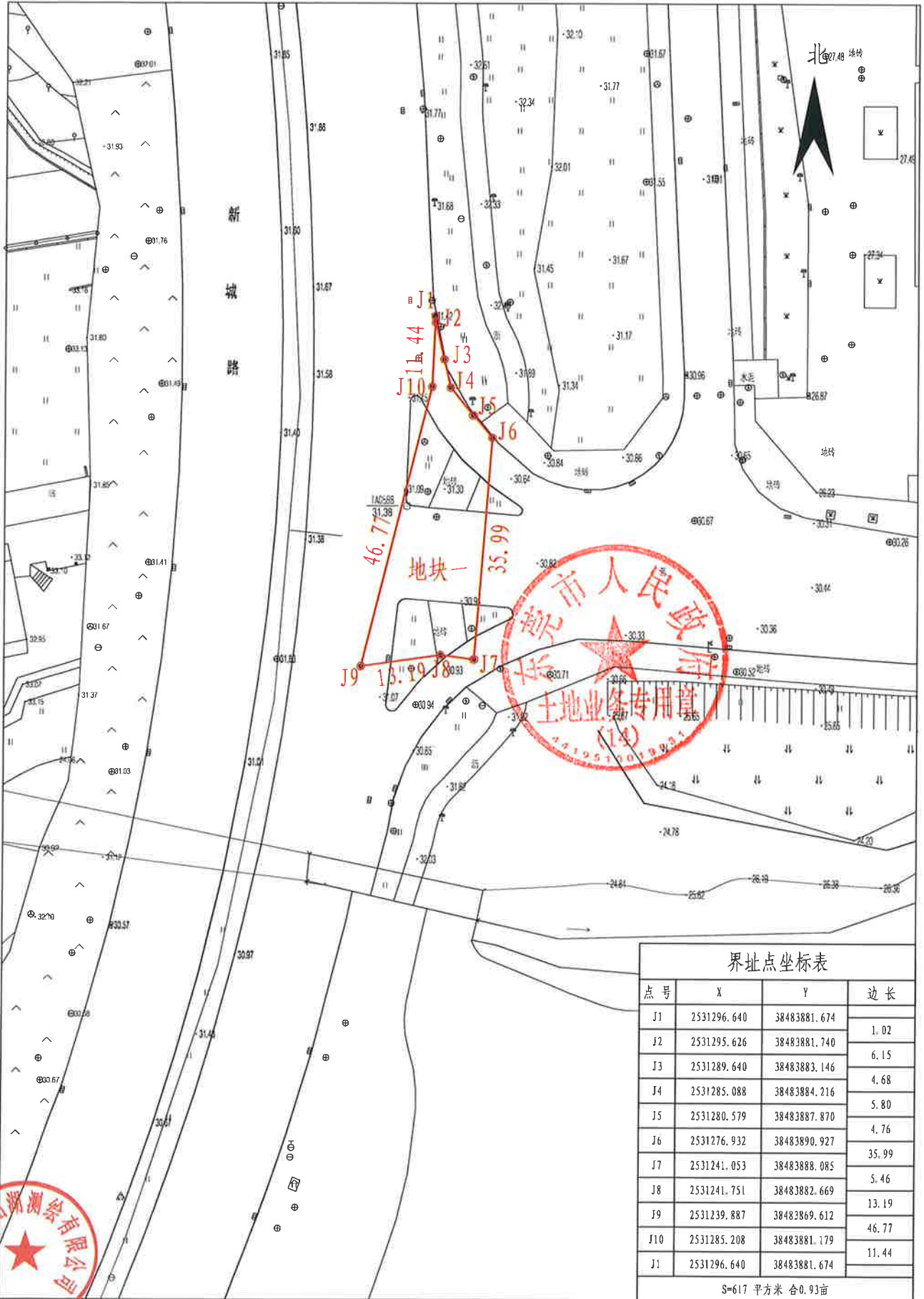
附件：1. 广东省人民政府关于东莞市松山湖2025年度第七批次城镇建设用地的批复（粤府土审(12)〔2025〕141号）

2. 征地范围红线图



公开方式：主动公开

征地范围红线图（地块一）



点号	X	Y	边长
J1	2531296.640	38483881.674	1.02
J2	2531295.626	38483881.740	6.15
J3	2531289.640	38483883.146	4.68
J4	2531285.088	38483884.216	5.80
J5	2531280.579	38483887.870	4.76
J6	2531276.932	38483890.927	35.99
J7	2531241.053	38483888.085	5.46
J8	2531241.751	38483882.669	13.19
J9	2531239.887	38483869.612	46.77
J10	2531285.208	38483881.179	11.44
J11	2531296.640	38483881.674	

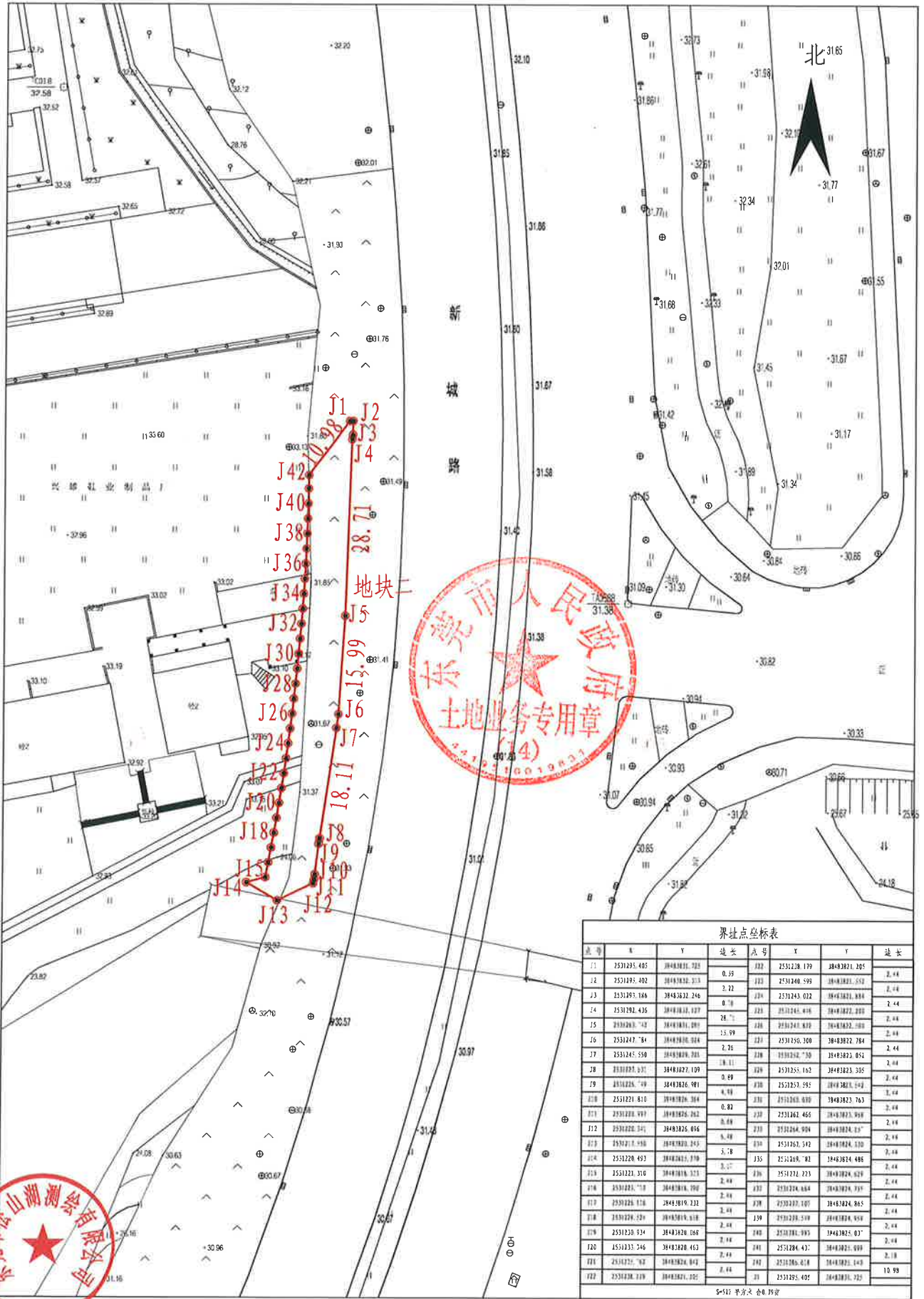
S=617 平方米 合0.93亩

东莞市松山湖高新技术产业开发区
 2000国家土地坐标
 2025年6月绘制

1:500

附注: 制图员: 孙延宾
 审核员: 张建

征地范围红线图（地块二）



界址点坐标表

点号	X	Y	边长	点号	X	Y	边长
J1	2531295.405	3843821.723	0.35	J22	2531238.179	3843821.205	2.44
J2	2531295.402	3843822.333	0.72	J23	2531240.593	3843821.512	2.44
J3	2531295.186	3843832.246	0.70	J24	2531245.022	3843821.884	2.44
J4	2531292.435	3843832.127	26.71	J25	2531241.404	3843822.200	2.44
J5	2531283.742	3843831.087	15.99	J26	2531241.832	3843822.100	2.44
J6	2531247.84	3843830.044	2.70	J27	2531250.200	3843822.784	2.44
J7	2531245.550	3843829.203	18.11	J28	2531252.730	3843823.052	2.44
J8	2531235.321	3843827.129	0.49	J29	2531255.165	3843823.305	2.44
J9	2531225.749	3843826.981	4.99	J30	2531253.595	3843823.542	2.44
J10	2531221.610	3843826.384	0.82	J31	2531260.030	3843823.763	2.44
J11	2531222.997	3843826.262	0.69	J32	2531262.466	3843823.958	2.44
J12	2531222.341	3843826.056	6.49	J33	2531264.904	3843824.137	2.44
J13	2531211.190	3843825.243	3.78	J34	2531267.342	3843824.330	2.44
J14	2531228.453	3843825.770	3.57	J35	2531269.782	3843824.486	2.44
J15	2531223.310	3843826.323	2.44	J36	2531272.223	3843824.629	2.44
J16	2531221.710	3843826.190	2.44	J37	2531274.664	3843824.793	2.44
J17	2531226.118	3843826.232	2.44	J38	2531277.107	3843824.865	2.44
J18	2531224.526	3843826.118	2.44	J39	2531279.549	3843824.958	2.44
J19	2531220.924	3843826.067	2.44	J40	2531281.993	3843825.037	2.44
J20	2531223.246	3843826.452	2.44	J41	2531284.437	3843825.099	2.44
J21	2531221.762	3843826.042	2.44	J42	2531286.878	3843825.149	2.44
J22	2531238.179	3843821.205	10.99	J43	2531295.405	3843821.723	2.44

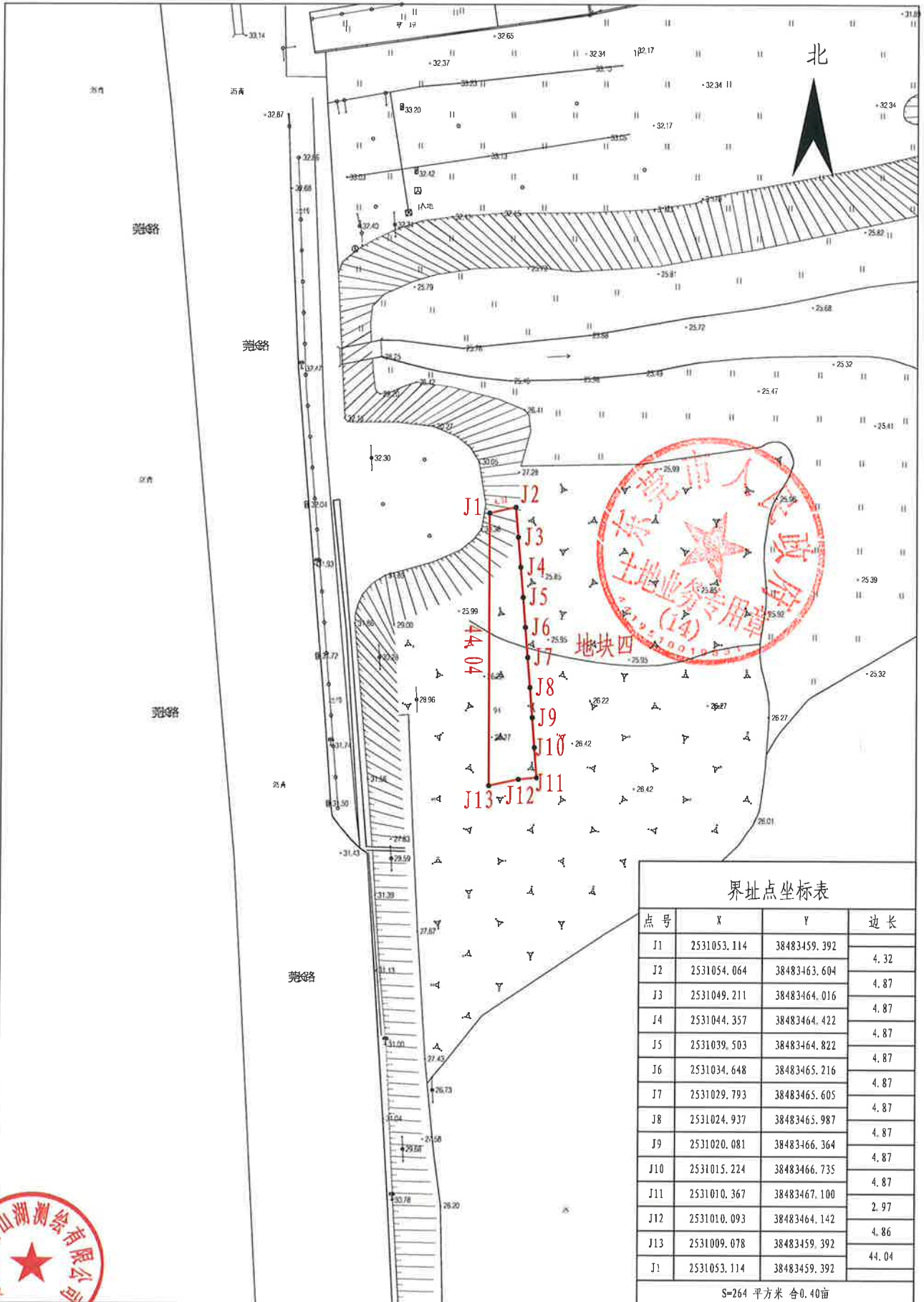
S=117 平方公里 比例尺 1:500

东莞市松山湖管理委员会
 2009国家土地坐标表
 2025年6月绘制

1:500

附注：制图员：孙延宾
 审核员：张建

征地范围红线图 (地块四)



界址点坐标表

点号	X	Y	边长
J1	2531053.114	38483459.392	4.32
J2	2531054.064	38483463.604	4.87
J3	2531049.211	38483464.016	4.87
J4	2531044.357	38483464.422	4.87
J5	2531039.503	38483464.822	4.87
J6	2531034.648	38483465.216	4.87
J7	2531029.793	38483465.605	4.87
J8	2531024.937	38483465.987	4.87
J9	2531020.081	38483466.364	4.87
J10	2531015.224	38483466.735	4.87
J11	2531010.367	38483467.100	2.97
J12	2531010.093	38483464.142	4.86
J13	2531009.078	38483459.392	44.04
J1	2531053.114	38483459.392	

S=264 平方米 合0.40亩

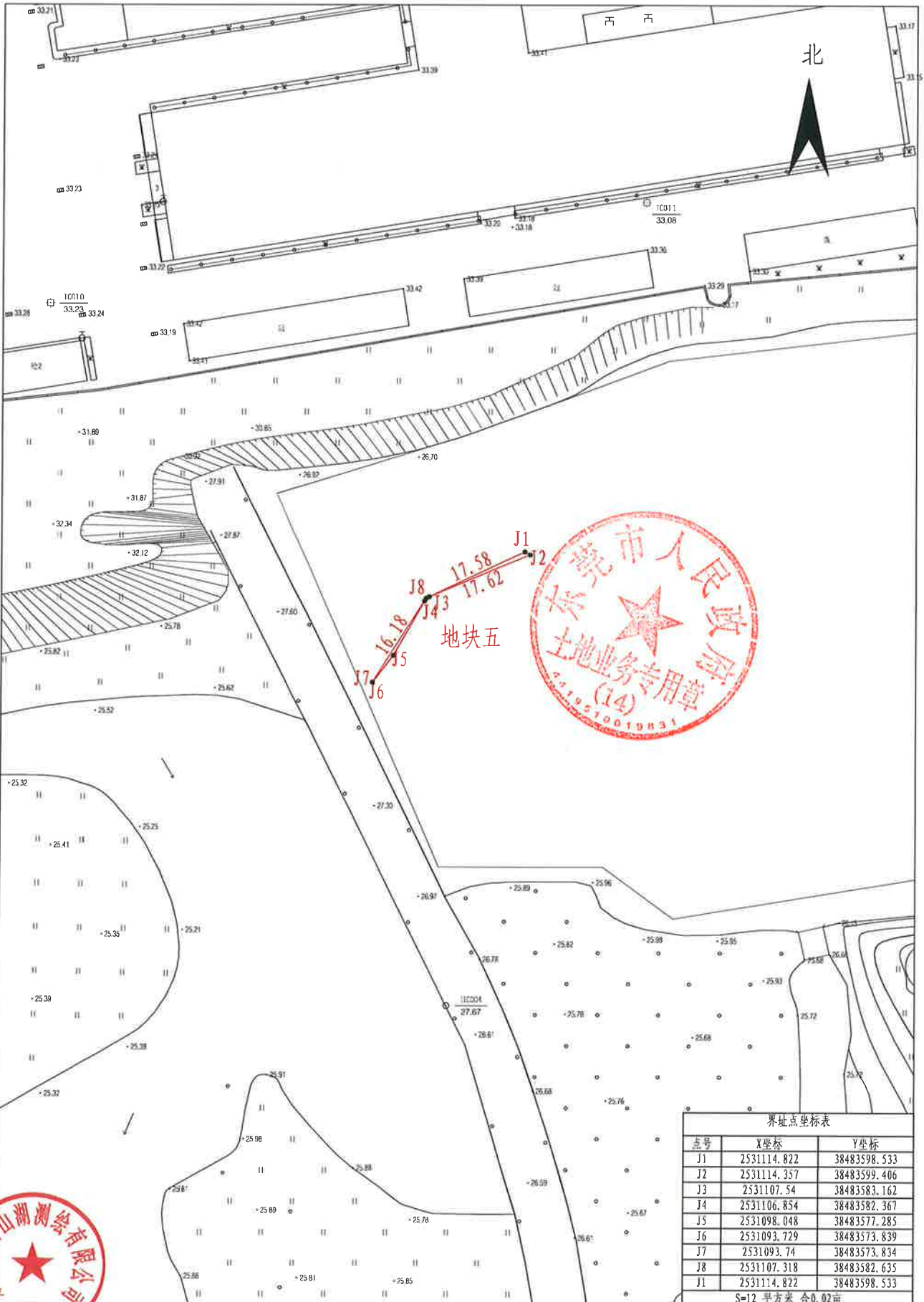
东莞市松山湖测绘有限公司



1: 500

附注: 制图员: 乔延霖
审核员: 张建

征地范围红线图 (地块五)



地块五

界址点坐标表		
点号	X坐标	Y坐标
J1	2531114.822	38483598.533
J2	2531114.357	38483599.406
J3	2531107.54	38483583.162
J4	2531106.854	38483582.367
J5	2531098.048	38483577.285
J6	2531093.729	38483573.839
J7	2531093.74	38483573.834
J8	2531107.318	38483582.635
J1	2531114.822	38483598.533

S=12 平方米 合0.02亩

附注: 制图员: 孙延宾
审核员: 张建

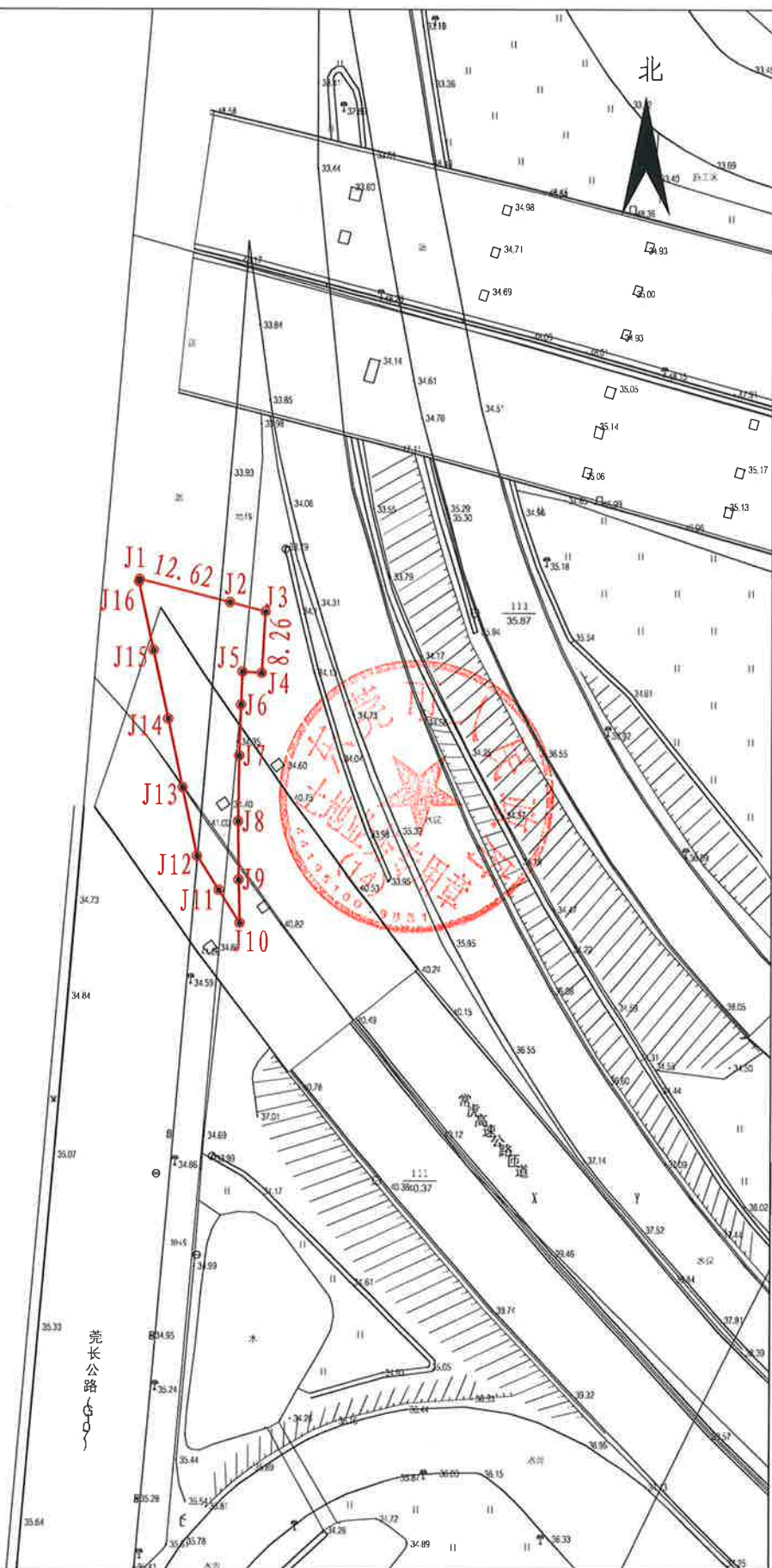
1:500

长晟市松山湖测绘有限公司
2000国家大地坐标系
2011年6月编制

征地范围红线图 (地块六)

点号	X	Y	边长
J1	2530138.753	3848399.732	12.62
J2	2530135.643	38483411.967	4.93
J3	2530134.389	38483416.734	8.26
J4	2530126.146	38483416.229	2.56
J5	2530126.302	38483413.674	4.43
J6	2530121.876	38483413.476	6.88
J7	2530115.003	38483413.261	8.84
J8	2530106.167	38483413.160	7.85
J9	2530098.313	38483413.238	5.80
J10	2530092.514	38483413.396	5.26
J11	2530096.937	38483410.543	5.44
J12	2530101.505	38483407.596	9.44
J13	2530110.738	38483405.607	9.45
J14	2530119.972	38483403.617	9.45
J15	2530129.206	38483401.628	9.45
J16	2530138.440	38483399.638	0.33
J1	2530138.753	38483399.732	

S=391 平方米 合0.59亩



东莞市松山湖测绘有限公司



2000国家大地坐标系
2025年6月绘制

1:500

附注: 制图员: 孙延宾
审核员: 张建