

# 东莞市人民政府征收土地方案公告

(14) [2025] 第3号

根据《中华人民共和国土地管理法》的有关规定，《东莞市松山湖2024年度第七批次城镇建设用地》业经广东省人民政府批准，现将该批次用地的征收土地方案内容和有关事项公告如下：

- 征收土地用途：公用设施用地、道路用地。
- 征收土地位置：位于东莞市石排镇塘尾股份经济联合社，具体征地范围以征地地形图红线圈定和坐标标定的位置为准。

## 三、被征地农村集体经济组织及面积（单位：公顷）

被征地农村集体经济组织	总面积	耕地	园地	林地	草地	其他农用地	建设用地	未利用地
东莞市石排镇塘尾股份经济联合社	0.3815	0.0000	0.0000	0.0000	0.0000	0.0000	0.3815	0.0000
合计	0.3815	0.0000	0.0000	0.0000	0.0000	0.0000	0.3815	0.0000

## 四、土地补偿安置标准

(一) 土地补偿费和安置补助费标准（单位：万元/公顷）

被征地农村集体经济组织	耕地	园地	林地	草地	其他农用地	建设用地	未利用地
石排镇塘尾股份经济联合社	261	261	261	261	261	261	261

(二) 青苗补偿及地上附着物补偿

本批次不涉及青苗补偿费。

本批次不涉及地上附着物补偿费。

五、发放征地安置补助费办法：发放货币方式安置。

六、留用地安置补偿办法：留用地按实际征地面积的10%安排（即0.03815公顷），并已落实留地。

七、公告期限：自公告张贴之日起10个工作日。

八、被征收土地所有权人及相关权利人对粤府土审(12)[2025]28号文征地批复不服的可自公告期满之日起60日内向省人民政府申请行政复议。  
特此公告。

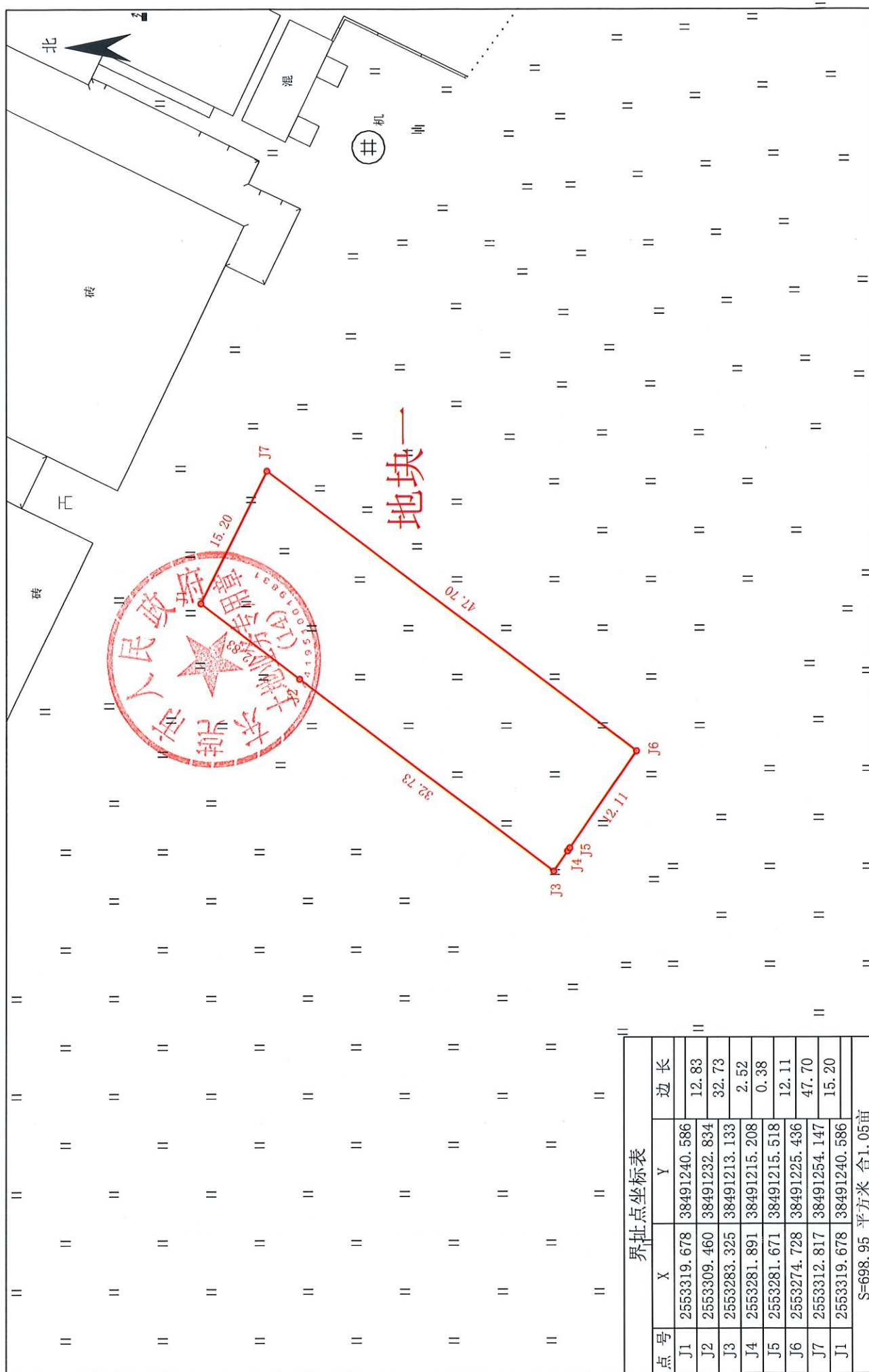
附件：1.广东省人民政府关于东莞市松山湖2024年度第七批次城镇建设用地的批复（粤府土审(12)[2025]28号）

2.征地红线图



公开方式：主动公开

# 征地范围红线图（地块一）



界址点坐标表			
点号	X	Y	边长
J1	2553319.678	38491240.586	
J2	2553309.460	38491232.834	12.83
J3	2553283.325	38491213.133	32.73
J4	2553281.891	38491215.208	2.52
J5	2553281.671	38491215.518	0.38
J6	2553274.728	38491225.436	12.11
J7	2553312.817	38491254.147	47.70
J1	2553319.678	38491240.586	15.20
S=698.95 平方米 合1.05亩			

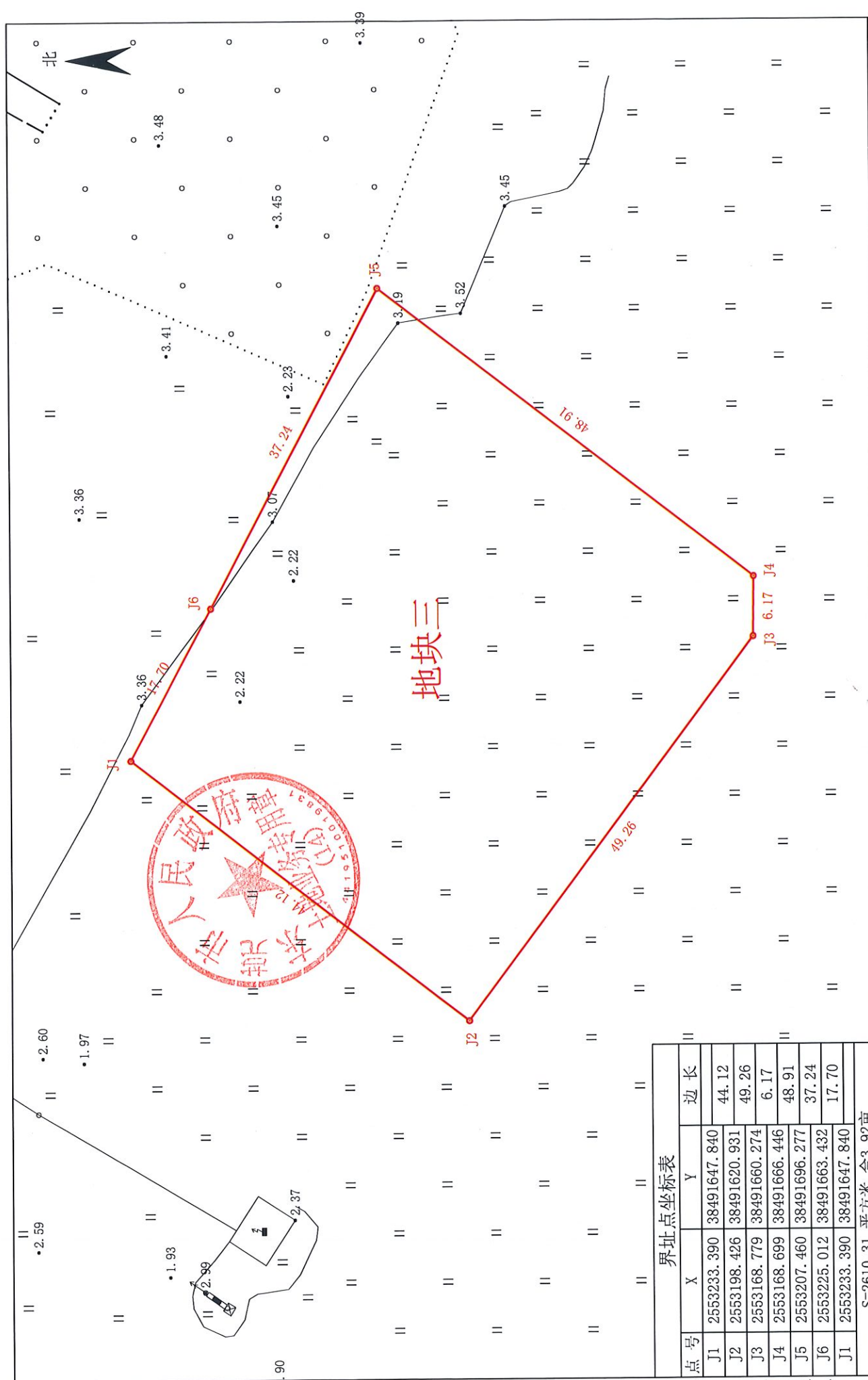
广东汇智环保科技有限公司地理信息有限公司

2000国家大地坐标系  
2024年5月制图

1:500

绘图员：谢福全  
检查员：董华健

# 征地范围红线图 (地块三)



点号	X	Y	边长
J1	2553233.390	38491647.840	44.12
J2	2553198.426	38491620.931	49.26
J3	2553168.779	38491660.274	6.17
J4	2553168.699	38491666.446	48.91
J5	2553207.460	38491696.277	37.24
J6	2553225.012	38491663.432	17.70
J1	2553233.390	38491647.840	
S=2610.31 平方米 合3.92亩			

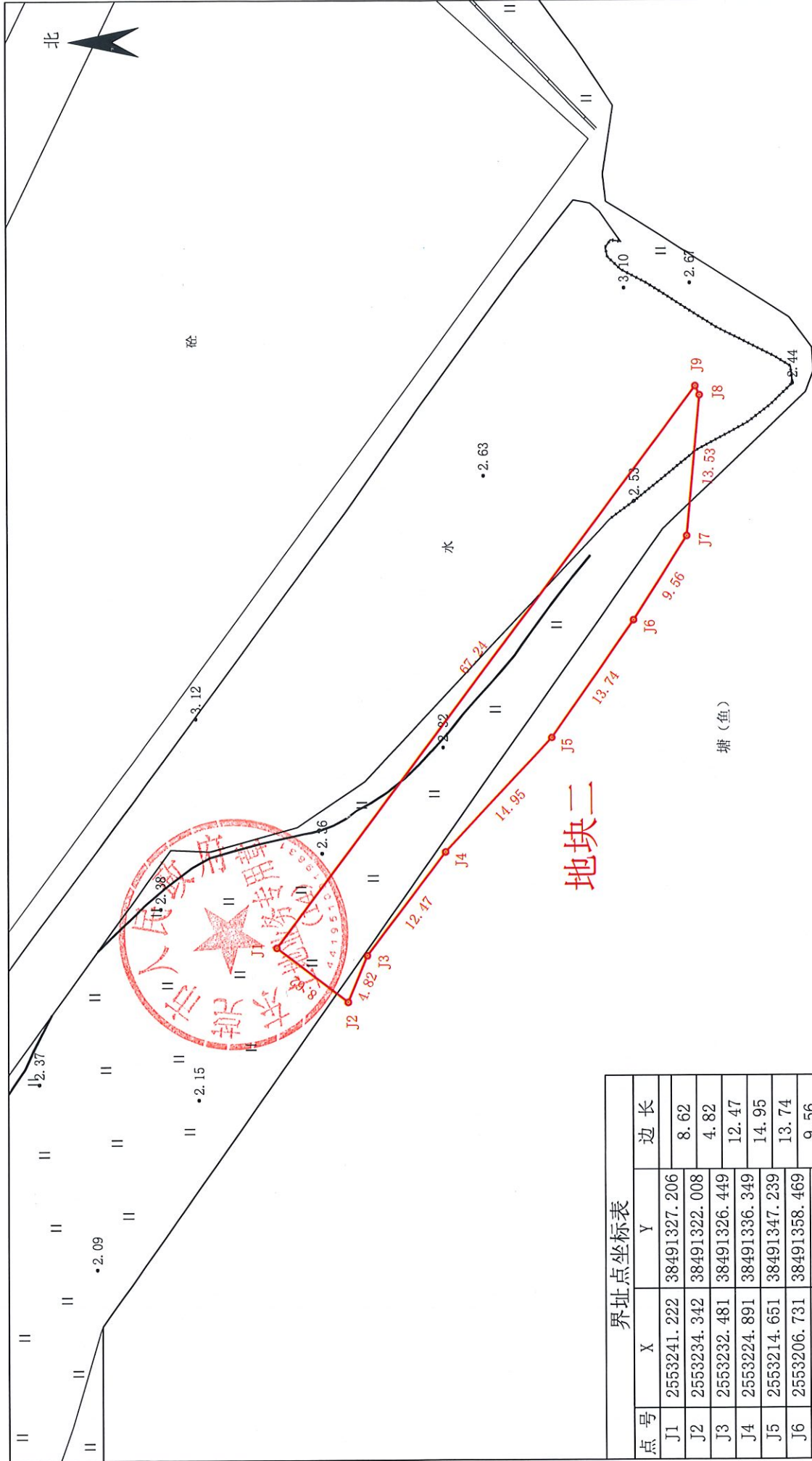
广东汇智环保科技有限公司

2000国家大地坐标系  
2024年5月制图

1:500

绘图员: 谢福全  
检查员: 董华健

# 征地范围红线图 (地块二)



点号	X	Y	边长
J1	2553241.222	38491327.206	8.62
J2	2553234.342	38491322.008	4.82
J3	2553232.481	38491326.449	12.47
J4	2553224.891	38491336.349	14.95
J5	2553214.651	38491347.239	13.74
J6	2553206.731	38491358.469	9.56
J7	2553201.551	38491366.499	13.53
J8	2553200.261	38491379.969	0.96
J9	2553200.667	38491380.838	67.24
J10	2553241.222	38491327.206	
S=506.09 平方米			合0.76亩

广东汇智环保科技有限公司地理信息有限公司

2000国家大地坐标系  
2024年5月制图

1:500

绘图员: 谢福全  
检查员: 董华健