

东莞市人民政府征收土地方案公告

(32)〔2025〕第2号

根据《中华人民共和国土地管理法》的有关规定，《东莞市石排镇2024年度第十七批次城镇建设用地》业经广东省人民政府批准，现将该批次用地的征收土地方案和有关事项公告如下：

一、征收土地用途：供电用地。

二、征收土地位置：位于东莞市石排镇福隆股份经济联合社，具体征地范围以征地地形图红线圈定和坐标标定的位置为准。

三、被征地农村集体经济组织及面积（单位：公顷）

被征地农村集体经济组织	总面积	耕地	园地	林地	草地	其他农用地	建设用地	未利用地
东莞市石排镇福隆股份经济联合社	0.4491	0.0000	0.0000	0.0000	0.0000	0.4491	0.0000	0.0000
合计	0.4491	0.0000	0.0000	0.0000	0.0000	0.4491	0.0000	0.0000

四、土地补偿安置标准

(一) 土地补偿费和安置补助费标准（单位：万元/公顷）

被征地农村集体经济组织	耕地	园地	林地	草地	其他农用地	建设用地	未利用地
东莞市石排镇福隆股份经济联合社	/	/	/	/	196.5	/	/

(二) 青苗补偿及地上附着物补偿

本批次涉及青苗补偿费 15.1077 万元。

本批次涉及地上附着物补偿费 50 万元。

五、发放征地安置补助办法：发放货币方式安置。

六、留用地安置补偿办法：留用地按实际征地面积的 10% 安排（即 0.04491 公顷），根据被征地村集体意愿折算成货币补偿，折算补偿标准为 661 万元/公顷，补偿总额为 29.68551 万元。

七、公告期限：自公告张贴之日起 10 个工作日。

八、被征收土地所有权人及相关权利人对粤府土审（12）〔2025〕106 号文征地批复不服的可自公告期满之日起 60 日内向省人民政府申请行政复议。

特此公告。

附件：1. 广东省人民政府关于东莞市石排镇 2024 年度第十七批次城镇建设用地的批复（粤府土审（12）〔2025〕106 号）

2. 征地红线图



公开方式：主动公开

广东省人民政府

粤府土审(12)[2025]106号

广东省人民政府关于东莞市石排镇2024年度第十七批次城镇建设用地的批复

东莞市人民政府:

《东莞市人民政府关于申请东莞市石排镇2024年度第十七批次城镇建设用地土地征收的请示》(东府[2025]184号)及相关材料已通过审核。批复如下:

一、同意你市将东莞市石排镇福隆股份经济联合社(集体土地所有权人)属下的集体农用地0.4491公顷(其他农用地0.4491公顷)转为建设用地并办理征收手续。上述批准建设用地0.4491公顷,由当地人民政府依法依规供应,用于城市建设。

二、请你市人民政府按照《中华人民共和国土地管理法》有关规定,严格履行征地批后实施程序,及时足额支付补偿费用,落实被征地农民的社会保障费用等安置措施,妥善安排好被征地农民的生产和生活,保证原有生活水平不降低,长远生计有保障。征地补偿安置不落实的,不得动工用地。你市相关不动产登记机构以此办理集体土地所有权注销或变更登记。

三、请你市人民政府负责落实补充耕地。督促补充耕地责任单位认真按照补充耕地方案，补充数量相等、质量相当的耕地，落实建设占用耕地耕作层土壤剥离利用。

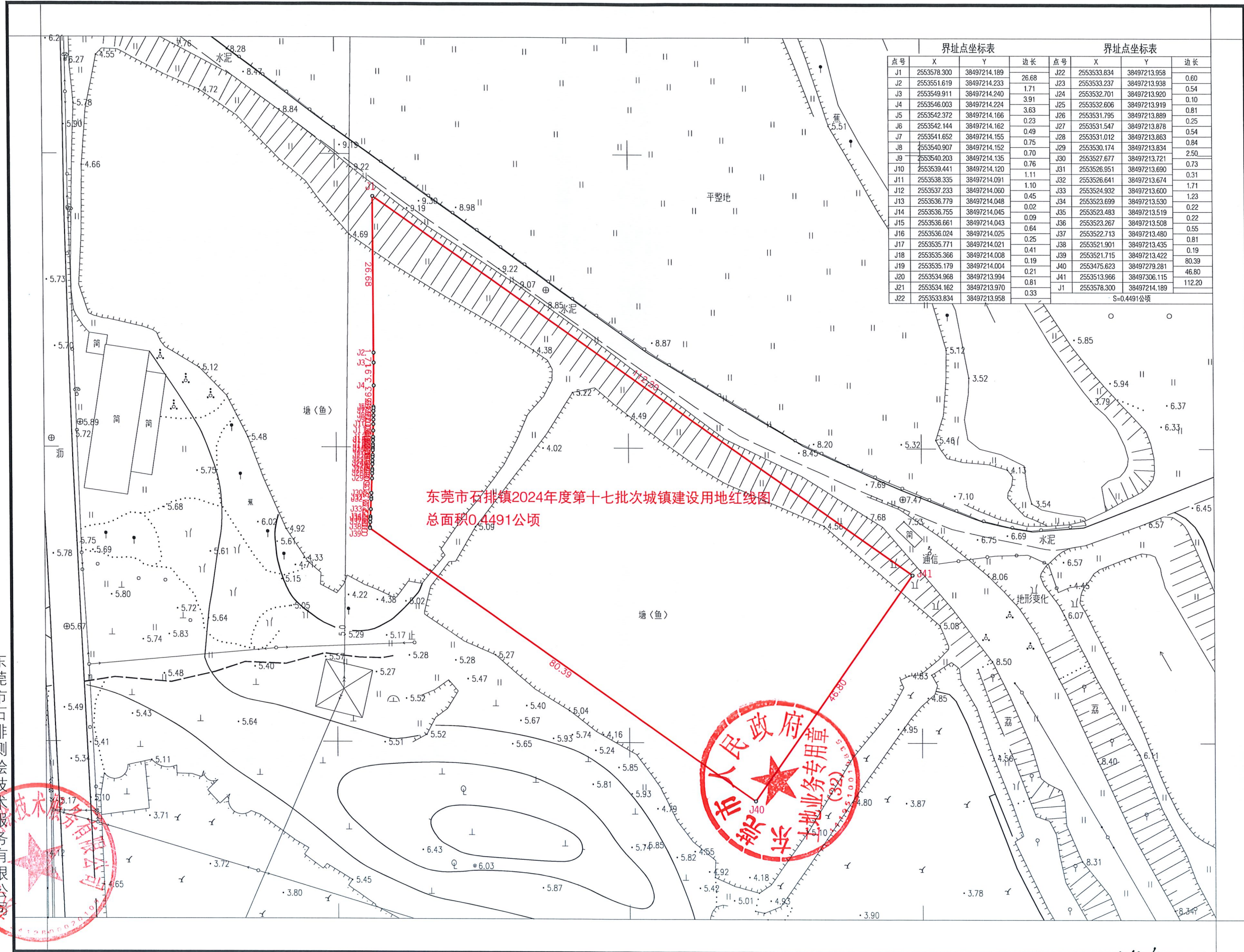
四、严格按照国家有关规定征收新增建设用地土地有偿使用费、申报缴纳耕地占用税。



公开方式：主动公开

抄送：国家自然资源督察广州局、财政部广东监管局、省财政厅、省人力资源和社会保障厅、省自然资源厅、省农业农村厅、国家税务总局广东省税务局。

东莞市石排镇2024年度第十七批次城镇建设用地红线图

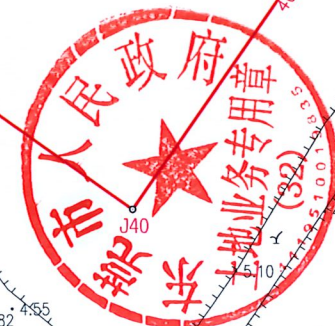
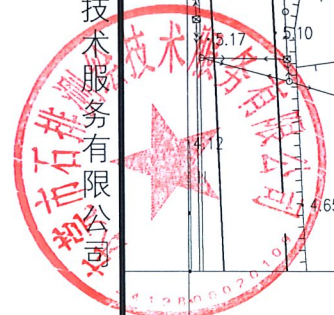


界址点坐标表				界址点坐标表			
点号	X	Y	边长	点号	X	Y	边长
J1	2553578.300	38497214.189		J22	2553533.834	38497213.958	
J2	2553551.619	38497214.233	26.68	J23	2553533.237	38497213.938	0.60
J3	2553549.911	38497214.240	1.71	J24	2553532.701	38497213.920	0.54
J4	2553546.003	38497214.224	3.91	J25	2553532.606	38497213.919	0.10
J5	2553542.372	38497214.166	3.63	J26	2553531.795	38497213.889	0.81
J6	2553542.144	38497214.162	0.23	J27	2553531.547	38497213.878	0.25
J7	2553541.652	38497214.155	0.49	J28	2553531.012	38497213.863	0.54
J8	2553540.907	38497214.152	0.75	J29	2553530.174	38497213.834	0.84
J9	2553540.203	38497214.135	0.70	J30	2553527.677	38497213.721	2.50
J10	2553539.441	38497214.120	0.76	J31	2553526.951	38497213.690	0.73
J11	2553538.335	38497214.091	1.11	J32	2553526.641	38497213.674	0.31
J12	2553537.233	38497214.060	1.10	J33	2553524.932	38497213.600	1.71
J13	2553536.779	38497214.048	0.45	J34	2553523.699	38497213.519	1.23
J14	2553536.755	38497214.045	0.02	J35	2553523.483	38497213.590	0.22
J15	2553536.661	38497214.043	0.09	J36	2553523.267	38497213.508	0.22
J16	2553536.024	38497214.025	0.64	J37	2553522.713	38497213.480	0.55
J17	2553535.771	38497214.021	0.25	J38	2553521.901	38497213.435	0.81
J18	2553535.366	38497214.008	0.41	J39	2553521.715	38497213.422	0.19
J19	2553535.179	38497214.004	0.19	J40	2553475.623	38497213.281	80.39
J20	2553534.968	38497213.994	0.21	J41	2553513.966	38497306.115	46.80
J21	2553534.162	38497213.970	0.81	J1	2553578.300	38497214.189	112.20
J22	2553533.834	38497213.958	0.33				

S=0.4491公顷

东莞市石排镇2024年度第十七批次城镇建设用地红线图
总面积0.4491公顷

东莞市石排测绘技术服务有限公司



2000国家大地坐标系。
1985国家高程基准，等高距0.5米。
2017年版图式。
2024年10月数字化测图。

1:650

打图日期：2024年11月6日

测量员：
绘图员：
检查员：

