

# 东莞市人民政府征收土地方案公告

(1)〔2025〕第1号

根据《中华人民共和国土地管理法》的有关规定，《东莞市石龙镇2025年度第四批次城镇建设用地》业经广东省人民政府批准，现将该批次用地的征收土地方案内容和有关事项公告如下：

一、征收土地用途：工业用地。

二、征收土地位置：位于东莞市石龙镇西湖股份经济联合社，具体征地范围以征地地形图红线圈定和坐标标定的位置为准。

三、被征地农村集体经济组织及面积（单位：公顷）

被征地农村集体经济组织	总面积	耕地	园地	林地	草地	其他农用地	建设用地	未利用地
东莞市石龙镇西湖股份经济联合社	0.8212	0.0000	0.0000	0.0000	0.0000	0.0000	0.8212	0.0000
合计	0.8212	0.0000	0.0000	0.0000	0.0000	0.0000	0.8212	0.0000

四、土地补偿安置标准

(一)土地补偿费和安置补助费标准（单位：万元/公顷）

被征地农村集体经济组织	耕地	园地	林地	草地	其他农用地	建设用地	未利用地
东莞市石龙镇西湖股份经济联合社	/	/	/	/	/	226.5	/

(二)青苗补偿及地上附着物补偿

本批次不涉及青苗补偿费。

本批次不涉及地上附着物补偿费。

五、发放征地安置补助办法：发放货币方式安置。

六、留用地安置补偿办法：留用地按实际征地面积的10%安排（即0.0821公顷），根据被征地村集体意愿折算成货币补偿，折算补偿标准为661万元/公顷，补偿总额为54.2681万元。

七、公告期限：自公告张贴之日起10个工作日。

八、被征收土地所有权人及相关权利人对粤府土审（12）〔2025〕146号文征地批复不服的可自公告期满之日起60日内向省人民政府申请行政复议。

特此公告。

附件：1.广东省人民政府关于东莞市石龙镇2025年度第四批次城镇建设用地的批复（粤府土审（12）〔2025〕146号）

2.征地红线图



公开方式：主动公开

# 广东省人民政府

粤府土审(12)[2025]146号

## 广东省人民政府关于东莞市石龙镇2025年度 第四批次城镇建设用地的批复

东莞市人民政府:

《东莞市人民政府关于申请东莞市石龙镇2025年度第四批次城镇建设用地土地征收的请示》(东府[2025]219号)及  
相关材料已通过审核。批复如下:

一、同意你市征收东莞市石龙镇西湖股份经济联合社属下  
集体建设用地0.8212公顷。上述批准建设用地0.8212公顷,由  
当地人民政府依法依规供应,用于城市建设。

二、请你市人民政府按照《中华人民共和国土地管理法》  
有关规定,严格履行征地批后实施程序,及时足额支付补偿费  
用,落实被征地农民的社会保障费用等安置措施,妥善安排好  
被征地农民的生产和生活,保证原有生活水平不降低,长远生  
计有保障。征地补偿安置不落实的,不得动工用地。你市相关

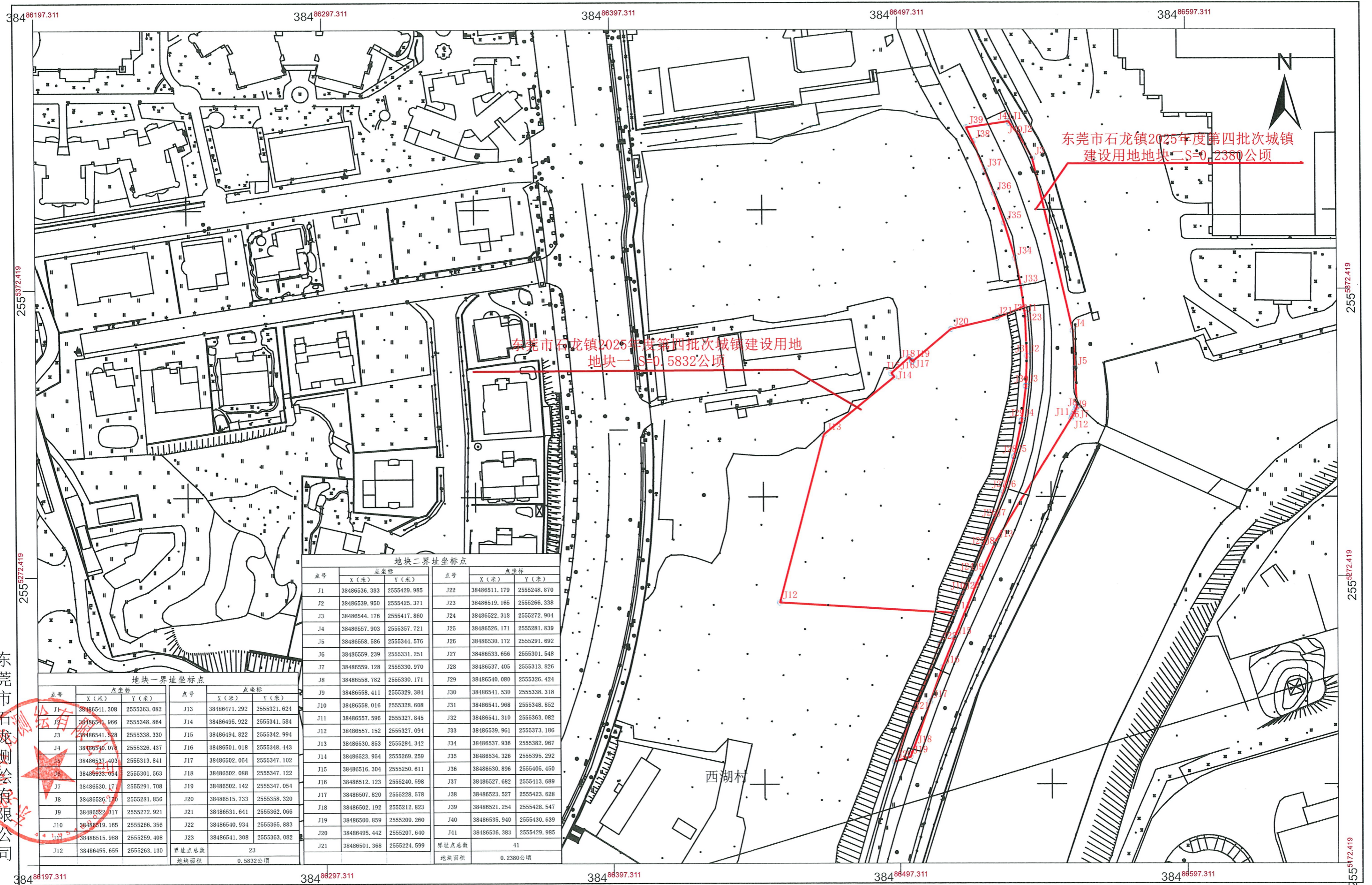
不动产登记机构以此办理集体土地所有权注销或变更登记。



公开方式：主动公开

抄送：国家自然资源督察广州局、财政部广东监管局、省财政厅、  
省人力资源和社会保障厅、省自然资源厅、省农业农村厅、  
国家税务总局广东省税务局。

# 东莞市石龙镇2025年度第四批次城镇建设用地图



地块二界址坐标点

点号		点坐标		点号		点坐标	
	X(米)	Y(米)		X(米)	Y(米)		X(米)
J1	38486536.383	2555429.985	J22	38486511.179	2555248.870		
J2	38486539.950	2555425.371	J23	38486519.165	2555266.338		
J3	38486544.176	2555417.860	J24	38486522.318	2555272.904		
J4	38486557.903	2555357.721	J25	38486526.171	2555281.839		
J5	38486558.586	2555344.576	J26	38486530.172	2555291.692		
J6	38486559.239	2555331.251	J27	38486533.656	2555301.548		
J7	38486559.128	2555330.970	J28	38486537.405	2555313.826		
J8	38486558.782	2555330.171	J29	38486540.080	2555326.424		
J9	38486558.411	2555329.384	J30	38486541.530	2555338.318		
J10	38486558.016	2555328.608	J31	38486541.968	2555348.852		
J11	38486557.596	2555327.845	J32	38486541.310	2555363.082		
J12	38486557.152	2555327.091	J33	38486539.961	2555373.186		
J13	38486530.853	2555284.312	J34	38486537.936	2555382.967		
J14	38486523.954	2555269.259	J35	38486534.326	2555395.292		
J15	38486516.304	2555250.611	J36	38486530.896	2555405.450		
J16	38486512.123	2555240.598	J37	38486527.682	2555413.689		
J17	38486507.820	2555228.578	J38	38486523.527	2555423.628		
J18	38486502.192	2555212.823	J39	38486521.254	2555428.547		
J19	38486500.859	2555209.260	J40	38486535.940	2555430.639		
J20	38486495.442	2555207.640	J41	38486536.383	2555429.985		
J21	38486501.368	2555224.599					
界址点总数		23		界址点总数		41	
地块面积		0.5832公顷		地块面积		0.2380公顷	

地块一界址坐标点

点号		点坐标		点号		点坐标	
	X(米)	Y(米)		X(米)	Y(米)		X(米)
J1	38486541.308	2555363.082	J13	38486471.292	2555321.624		
J2	38486541.966	2555348.864	J14	38486495.922	2555341.584		
J3	38486541.328	2555338.330	J15	38486494.822	2555342.994		
J4	38486540.078	2555326.437	J16	38486501.018	2555348.443		
J5	38486537.403	2555313.841	J17	38486502.064	2555347.102		
J6	38486533.054	2555301.563	J18	38486502.088	2555347.122		
J7	38486530.171	2555291.708	J19	38486502.142	2555347.054		
J8	38486526.170	2555281.856	J20	38486515.733	2555358.320		
J9	38486522.317	2555272.921	J21	38486531.641	2555362.066		
J10	38486519.165	2555266.356	J22	38486540.934	2555365.883		
J11	38486515.988	2555259.408	J23	38486541.308	2555363.082		
J12	38486455.655	2555263.130					
界址点总数		23		界址点总数		41	
地块面积		0.5832公顷		地块面积		0.2380公顷	

东莞市石龙测绘有限公司

2000国家大地坐标系  
1985国家高程基准

1:1,200

制图: 彭敏儿  
审核: 陈志楷