

东莞市人民政府征收土地方案公告

(16)〔2025〕第3号

根据《中华人民共和国土地管理法》的有关规定，《东莞市清溪镇2024年度第六批次城镇建设用地》业经广东省人民政府批准，现将该批次用地的征收土地方案内容和有关事项公告如下：

一、征收土地用途：高等级公路用地。

二、征收土地位置：位于东莞市清溪镇浮岗股份经济联合社，具体征地范围以征地地形图红线圈定和坐标标定的位置为准。

三、被征地农村集体经济组织及面积（单位：公顷）

被征地农村集体经济组织	总面积	耕地	园地	林地	草地	其他农用地	建设用地	未利用地
清溪镇浮岗股份经济联合社	1.2090	0.0000	0.0000	0.0000	0.0000	0.0000	1.2090	0.0000
合计	1.2090	0.0000	0.0000	0.0000	0.0000	0.0000	1.2090	0.0000

四、土地补偿安置标准

(一)土地补偿费和安置补助费标准（单位：万元/公顷）

被征地农村集体经济组织	耕地	园地	林地	草地	其他农用地	建设用地	未利用地
清溪镇浮岗股份经济联合社	/	/	/	/	/	261	/

(二)青苗补偿及地上附着物补偿

本批次不涉及青苗补偿费。

本批次不涉及地上附着物补偿费

五、发放征地安置补助办法：发放货币方式安置。

六、留用地安置补偿办法：留用地按实际征地面积的10%安排（即0.1209公顷），根据被征地村集体意愿折算成货币补偿，折算补偿标准为661万元/公顷，补偿总额为79.9149万元。（实地留用：留用地按实际征地面积的10%安排（即0.1209公顷），在本批次用地内一并报批。）

七、公告期限：自公告张贴之日起10个工作日。

八、被征收土地所有权人及相关权利人对粤府土审（12）〔2025〕39号文征地批复不服的可自公告期满之日起60日内向省人民政府申请行政复议。

特此公告。

附件：1.广东省人民政府关于东莞市清溪镇2024年度第六批次城镇建设用地的批复（粤府土审（12）〔2025〕39号）

2.征地红线图

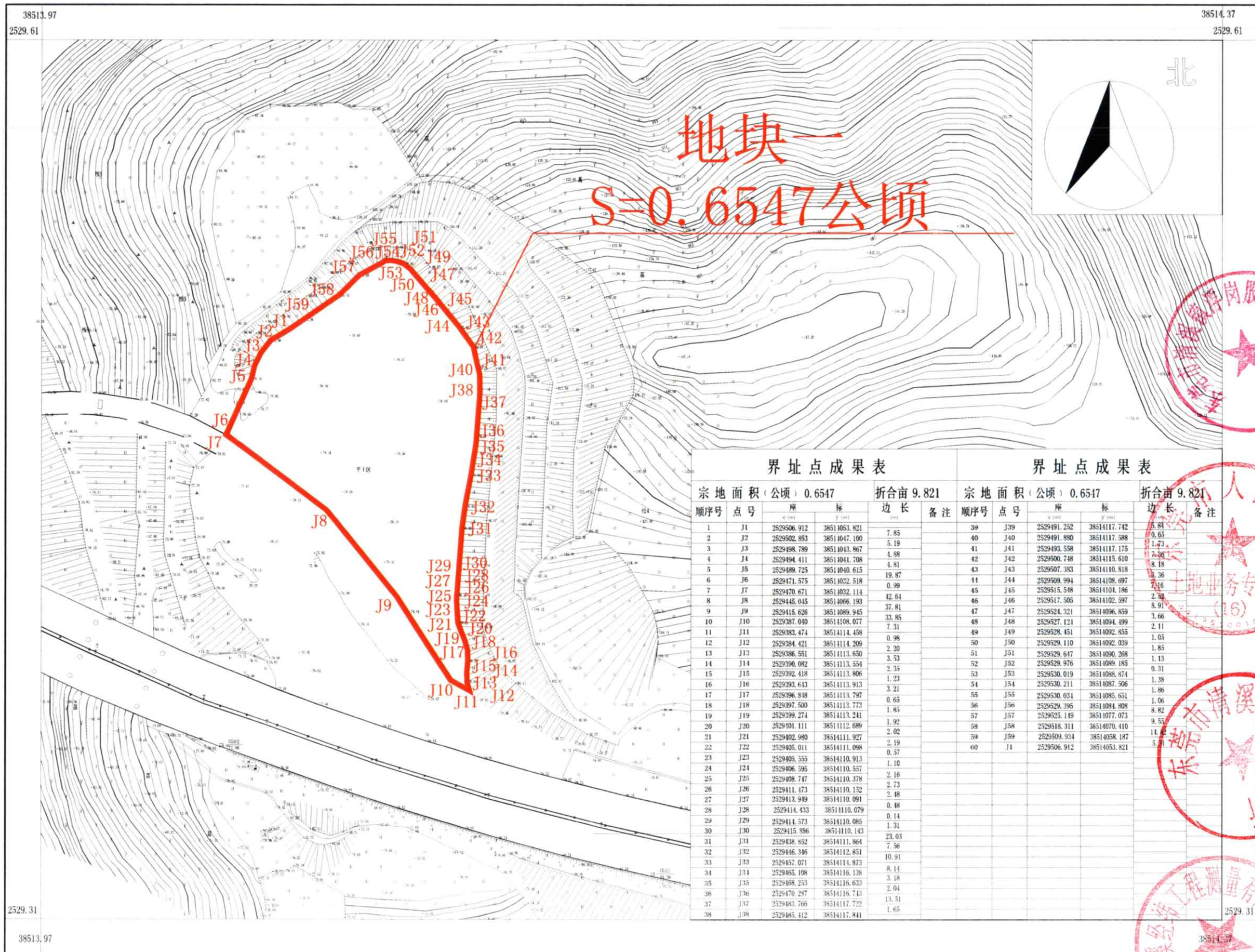


公开方式：主动公开

清溪镇浮岗股份经济联合社 1.2090

东莞市清溪镇2024年度第六批次城镇建设用地图

2529.31 - 38513.97

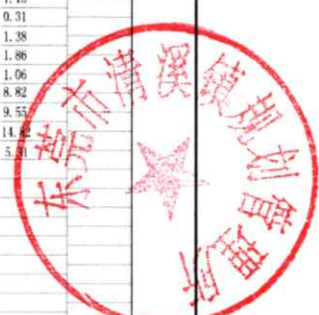
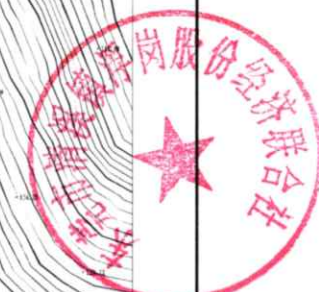


界址点成果表					界址点成果表						
宗地面积(公顷) 0.6547					宗地面积(公顷) 0.6547						
折合亩 9.821					折合亩 9.821						
顺序号	点号	座 标		边 长	备 注	顺序号	点号	座 标		边 长	备 注
		x(m)	y(m)	(m)				x(m)	y(m)	(m)	
1	J1	252906.912	3851063.821	7.85		39	J39	2529491.252	3851117.742	8.81	
2	J2	2529502.853	3851047.100	3.19		40	J40	2529491.880	3851117.588	0.65	
3	J3	2529498.789	3851043.967	4.98		41	J41	2529493.558	3851117.175	1.73	
4	J4	2529494.411	3851041.708	4.81		42	J42	2529500.748	3851115.610	7.38	
5	J5	2529489.725	3851040.615	19.87		43	J43	2529507.383	3851110.818	8.18	
6	J6	2529471.575	3851032.518	0.99		44	J44	2529509.994	3851108.697	7.16	
7	J7	2529470.871	3851032.114	12.64		45	J45	2529515.548	3851104.186	2.38	
8	J8	2529445.045	3851006.193	37.81		46	J46	2529517.505	3851102.597	8.91	
9	J9	2529415.626	3851089.945	33.85		47	J47	2529524.321	3851096.859	3.66	
10	J10	2529387.040	38511108.077	7.31		48	J48	2529527.121	3851094.499	2.11	
11	J11	2529383.474	3851114.458	0.98		49	J49	2529528.451	3851092.855	1.05	
12	J12	2529384.421	3851114.209	2.20		50	J50	2529529.110	3851092.039	1.85	
13	J13	2529386.551	3851113.650	3.53		51	J51	2529529.647	3851090.268	1.13	
14	J14	2529390.082	3851113.554	2.35		52	J52	2529529.976	3851089.185	0.31	
15	J15	2529392.418	3851113.806	1.23		53	J53	2529530.019	3851088.874	1.38	
16	J16	2529393.643	3851113.913	3.21		54	J54	2529530.211	3851087.506	1.86	
17	J17	2529396.848	3851113.797	0.65		55	J55	2529530.034	3851085.651	1.06	
18	J18	2529397.500	3851113.773	1.85		56	J56	2529529.395	3851084.808	8.82	
19	J19	2529399.274	3851113.241	1.92		57	J57	2529525.119	3851077.073	9.55	
20	J20	2529401.111	3851112.689	2.02		58	J58	2529518.311	3851070.410	14.12	
21	J21	2529402.990	3851111.927	2.19		59	J59	2529509.934	3851058.187	5.81	
22	J22	2529405.011	3851111.098	0.57		60	J1	2529506.912	3851053.821	1.65	
23	J23	2529405.555	3851110.913	1.10							
24	J24	2529406.395	3851110.557	2.16							
25	J25	2529408.747	3851110.378	2.73							
26	J26	2529411.473	3851110.152	2.48							
27	J27	2529413.949	3851110.091	0.48							
28	J28	2529414.433	3851110.079	0.14							
29	J29	2529414.573	3851110.085	1.31							
30	J30	2529415.886	3851110.143	23.03							
31	J31	2529438.852	3851111.864	7.56							
32	J32	2529446.346	3851112.851	10.91							
33	J33	2529457.071	3851114.873	8.14							
34	J34	2529465.108	3851116.138	3.18							
35	J35	2529468.253	3851116.633	2.04							
36	J36	2529470.287	3851116.743	13.51							
37	J37	2529483.766	3851117.722	1.65							
38	J38	2529485.412	3851117.841								

东莞市清溪经纬工程测量有限公司

2000国家大地坐标系。
1985国家高程基准，等高距为2.0米。
GB/T 20257.1-2017国家基本比例尺地形图图式 第1部分：1:500 1:1000 1:2000地形图图式。
2024年11月测制。

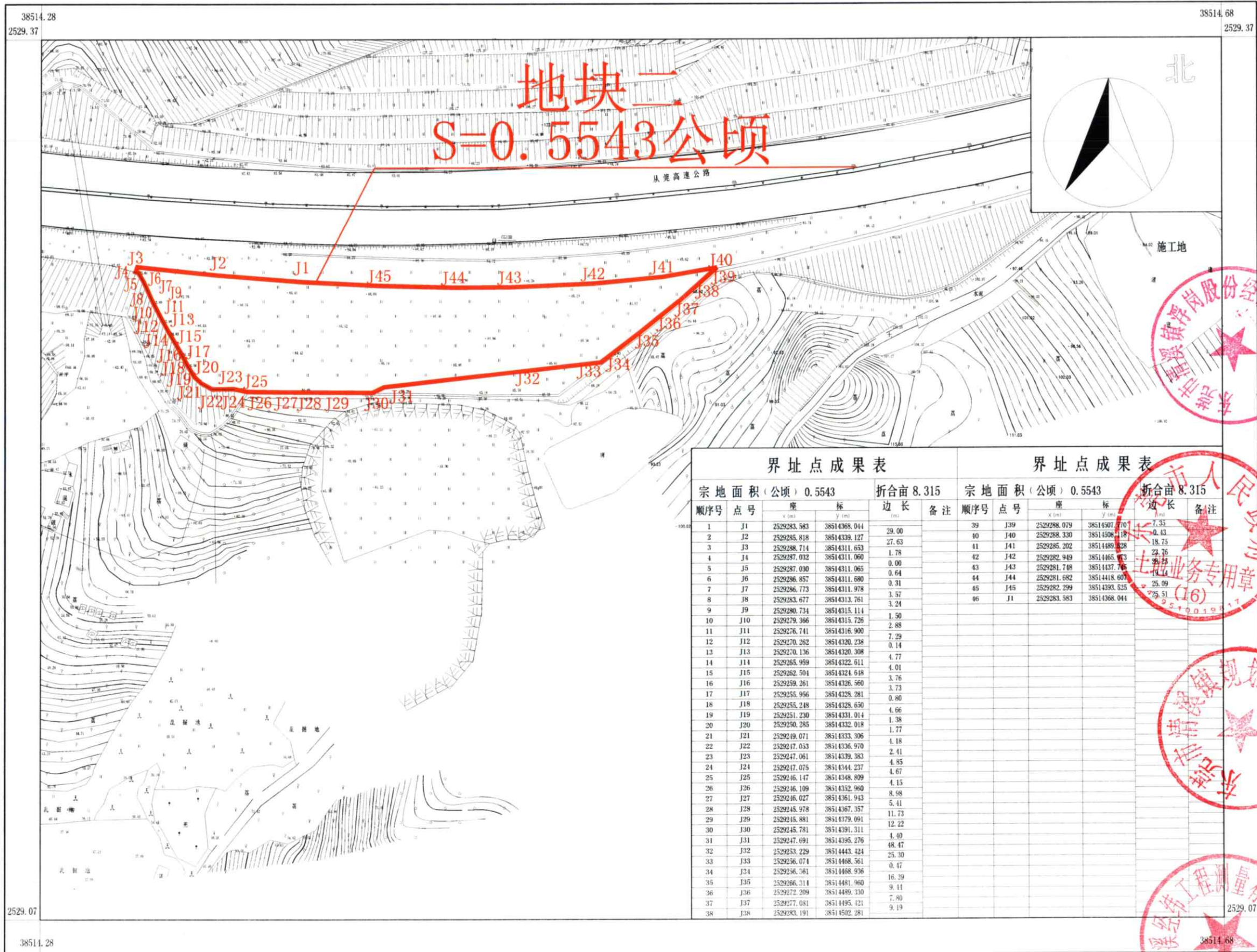
1:1000



测量员: 温志彬
制图员: 章锦征
审核员: 朱 勇

东莞市清溪镇2024年度第六批次城镇建设用地图

2529.07 - 38514.28



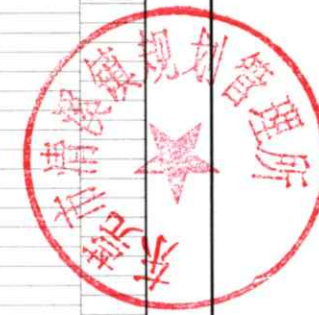
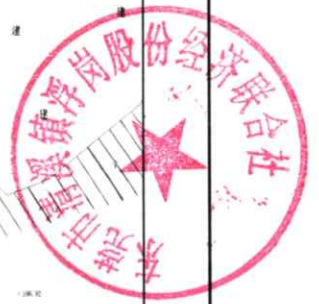
地块二
S=0.5543公顷

界址点成果表					界址点成果表														
宗地面积(公顷) 0.5543					折合亩 8.315					宗地面积(公顷) 0.5543					折合亩 8.315				
顺序号	点号	X(m)	Y(m)	边长	备注	顺序号	点号	X(m)	Y(m)	边长	备注								
1	J1	2529283.583	38514368.044	29.00		39	J39	2529288.079	38514301.770	7.35									
2	J2	2529285.818	38514339.127	27.63		40	J40	2529288.330	38514508.118	0.43									
3	J3	2529288.714	38514311.653	1.78		41	J41	2529285.202	3851489.828	18.75									
4	J4	2529287.032	38514311.060	0.00		42	J42	2529282.949	3851465.073	23.76									
5	J5	2529287.030	38514311.065	0.64		43	J43	2529281.718	3851437.765	14.16									
6	J6	2529286.857	38514311.680	0.31		44	J44	2529281.682	38514418.607	25.09									
7	J7	2529286.773	38514311.978	3.24		45	J45	2529282.299	38514393.525	25.51									
8	J8	2529283.677	38514313.761	1.50		46	J1	2529283.583	38514368.044	3.24									
9	J9	2529280.734	38514315.114	2.88															
10	J10	2529279.366	38514315.726	7.29															
11	J11	2529276.741	38514316.900	0.14															
12	J12	2529270.262	38514320.238	4.77															
13	J13	2529270.136	38514320.308	4.01															
14	J14	2529265.959	38514322.611	3.76															
15	J15	2529262.501	38514324.618	3.73															
16	J16	2529259.261	38514326.560	0.80															
17	J17	2529255.956	38514328.281	4.66															
18	J18	2529255.248	38514328.650	1.38															
19	J19	2529251.230	38514331.014	1.77															
20	J20	2529250.285	38514332.018	4.18															
21	J21	2529249.071	38514333.306	2.41															
22	J22	2529247.633	38514336.970	4.85															
23	J23	2529247.061	38514339.383	4.67															
24	J24	2529247.075	38514344.237	4.15															
25	J25	2529246.147	38514348.809	8.98															
26	J26	2529246.109	38514352.960	5.41															
27	J27	2529246.027	38514361.943	11.73															
28	J28	2529245.978	38514367.357	12.22															
29	J29	2529245.881	38514379.091	1.40															
30	J30	2529245.781	38514391.311	48.47															
31	J31	2529247.691	38514395.276	25.10															
32	J32	2529253.229	38514443.424	0.17															
33	J33	2529256.074	38514468.561	16.39															
34	J34	2529256.361	38514468.936	9.11															
35	J35	2529266.311	38514481.960	7.80															
36	J36	2529272.209	38514489.130	9.19															
37	J37	2529277.081	38514495.421																
38	J38	2529283.191	38514502.281																

东莞市清溪经纬工程测量有限公司

2000国家大地坐标系
1985国家高程基准,等高距为2.0米
GB/T 20257.1-2017国家基本比例尺地图图式 第1部分:1:500 1:1000 1:2000地形图图式
2024年11月测制

1:1000



测量员:温志彬
制图员:章锦征
审核员:朱勇

广东省人民政府

粤府土审(12)[2025]39号

广东省人民政府关于东莞市清溪镇2024年度第六批次城镇建设用地的批复

东莞市人民政府:

《东莞市人民政府关于申请东莞市清溪镇2024年度第六批次城镇建设用地土地征收的请示》(东府[2025]53号)及相关材料已通过审核。批复如下:

一、同意你市征收东莞市清溪镇浮岗股份经济联合社属下的集体建设用地1.2090公顷。上述批准建设用地1.2090公顷,由当地人民政府依法依规供应,用于城市建设。

二、请你市人民政府按照《中华人民共和国土地管理法》有关规定,严格履行征地批后实施程序,及时足额支付补偿费用,落实被征地农民的社会保障费用等安置措施,妥善安排好被征地农民的生产和生活,保证原有生活水平不降低,长远生

计有保障。征地补偿安置不落实的，不得动工用地。你市相关不动产登记机构以此办理集体土地所有权注销或变更登记。



公开方式：主动公开

抄送：国家自然资源督察广州局、财政部广东监管局、省财政厅、
省人力资源和社会保障厅、省自然资源厅、省农业农村厅、
国家税务总局广东省税务局。