

# 东莞市人民政府征收土地方案公告

(31)〔2025〕第2号

根据《中华人民共和国土地管理法》的有关规定，《东莞市企石镇2024年度第七批次城镇建设用地》业经广东省人民政府批准，现将该批次用地的征收土地方案和有关事项公告如下：

一、征收土地用途：工业用地。

二、征收土地位置：位于东莞市企石镇上洞股份经济联合社，具体征地范围以征地地形图红线圈定和坐标标定的位置为准。

三、被征地农村集体经济组织及面积（单位：公顷）

被征地农村集体经济组织	总面积	耕地	园地	林地	草地	其他农用地	建设用地	未利用地
东莞市企石镇上洞股份经济联合社	4.1928	0.0000	0.3442	0.1034	2.4635	1.2817	0.0000	0.0000
/	/							
合计	4.1928	0.0000	0.3442	0.1034	2.4635	1.2817	0.0000	0.0000

四、土地补偿安置标准

(一) 土地补偿费和安置补助费标准（单位：万元/公顷）

被征地农村集体经济组织	耕地	园地	林地	草地	其他农用地	建设用地	未利用地
东莞市企石镇上洞股份经济联合社	/	196.5	196.5	196.5	196.5	/	/
/							

(二) 青苗补偿及地上附着物补偿

本批次不涉及青苗补偿费。

本批次不涉及地上附着物补偿费。

五、发放征地安置补助办法：发放货币方式安置。

六、留用地安置补偿办法：留用地按实际征地面积的10%划留给被征地集体（即0.41928公顷），根据被征地村集体意愿折算成货币补偿，折算补偿标准为581万元/公顷，补偿总额为243.60168万元。

七、公告期限：自公告张贴之日起10个工作日。

八、被征收土地所有权人及相关权利人对粤府土审(12)〔2025〕72号文征地批复不服的可自公告期满之日起60日内向省人民政府申请行政复议。

特此公告。

附件：1. 广东省人民政府关于东莞市企石镇2024年度第七批次城镇建设用地的批复（粤府土审(12)〔2025〕72号）

2. 征地红线图



公开方式：主动公开

# 广东省人民政府

粤府土审(12)[2025]72号

## 广东省人民政府关于东莞市企石镇2024年度第七批次城镇建设用地的批复

东莞市人民政府:

《东莞市人民政府关于申请东莞市企石镇2024年度第七批次城镇建设用地土地征收的请示》(东府[2025]127号)及相关材料已通过审核。批复如下:

一、同意你市将企石镇上洞股份经济联合社属下的集体农用地4.1928公顷(耕地0公顷、园地0.3442公顷、林地0.1034公顷、草地2.4635公顷、其他农用地1.2817公顷)转为建设用地并办理征收手续。上述批准建设用地4.1928公顷,由当地人民政府依法依规供应,用于城市建设。

二、请你市人民政府按照《中华人民共和国土地管理法》有关规定,严格履行征地批后实施程序,及时足额支付补偿费用,落实被征地农民的社会保障费用等安置措施,妥善安排好被征地农民的生产和生活,保证原有生活水平不降低,长远生计有保障。征地补偿安置不落实的,不得动工用地。你市相关不动产登记机构以此办理集体土地所有权注销或变更登记。

三、严格按照国家有关规定征收新增建设用地土地有偿使用费、申报缴纳耕地占用税。

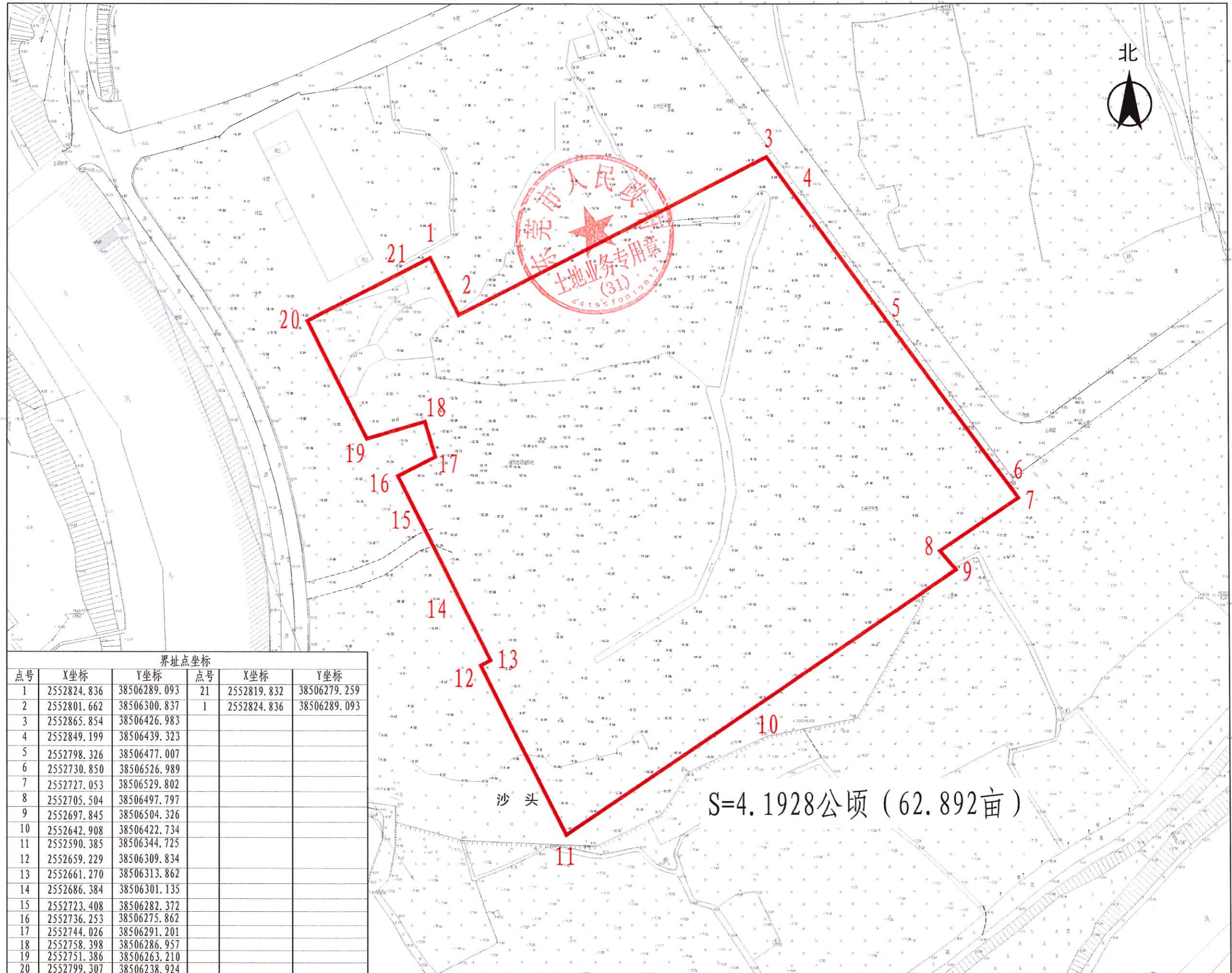
  
广东省人民政府  
2025年7月8日

公开方式：主动公开

抄送：国家自然资源督察广州局、财政部广东监管局、省财政厅、  
省人力资源和社会保障厅、省自然资源厅、省农业农村厅、  
国家税务总局广东省税务局。

# 征地红线图

地块一



界址点坐标					
点号	X坐标	Y坐标	点号	X坐标	Y坐标
1	2552824.836	38506289.093	21	2552819.832	38506279.259
2	2552801.662	38506300.837	1	2552824.836	38506289.093
3	2552865.854	38506426.983			
4	2552849.199	38506439.323			
5	2552798.326	38506477.007			
6	2552730.850	38506526.989			
7	2552727.053	38506529.802			
8	2552705.504	38506497.797			
9	2552697.845	38506504.326			
10	2552642.908	38506422.734			
11	2552590.385	38506344.725			
12	2552659.229	38506309.834			
13	2552661.270	38506313.862			
14	2552686.384	38506301.135			
15	2552723.408	38506282.372			
16	2552736.253	38506275.862			
17	2552744.026	38506291.201			
18	2552758.398	38506286.957			
19	2552751.386	38506263.210			
20	2552799.307	38506238.924			

绘图员：李洋波

坐标系：2000国家大地坐标系  
高程系：1985国家高程基准

1:1500

绘图日期：2024.12.16