

# 东莞市人民政府征收土地方案公告

(4)〔2025〕第3号

根据《中华人民共和国土地管理法》的有关规定，《东莞市麻涌镇2024年度第十六批次城镇建设用地》业经广东省人民政府批准，现将该批次用地的征收土地方案和有关事项公告如下：

一、征收土地用途：交通运输用地。

二、征收土地位置：位于东莞市麻涌镇大步股份经济联合社、东莞市麻涌镇大步一片股份经济合作社、东莞市麻涌镇大步三片股份经济合作社、东莞市麻涌镇大步五片股份经济合作社、东莞市麻涌镇东太股份经济联合社、东莞市麻涌镇东太东浦北方股份经济合作社、东莞市麻涌镇东太东浦南一股份经济合作社、东莞市麻涌镇东太九宅一股份经济合作社，具体征地范围以征地地形图红线圈定和坐标标定的位置为准。

三、被征地农村集体经济组织及面积（单位：公顷）

被征地农村集体经济组织	总面积	耕地	园地	林地	草地	其他农用地	建设用地	未利用地
东莞市麻涌镇大步股份经济联合社	3.3232	0.4634	1.3291	0.1817	0.1566	0.8786	0.1290	0.1848
东莞市麻涌镇大步三片股份经济合作社	0.5624	0	0.5270	0.0354	0	0	0	0
东莞市麻涌镇大步五片股份经济合作社	0.1793	0	0.1747	0	0	0.0046	0	0
东莞市麻涌镇大步一片股份经济合作社	0.1020	0.0466	0.0513	0	0	0.0041	0	0
东莞市麻涌镇东太东浦北方股份经济合作社	0.4690	0	0.2594	0.0503	0	0.1593	0	0
东莞市麻涌镇东太东浦北方股份经济合作社/东莞市麻涌镇东太东浦南一股份经济合作社	0.1758	0	0.0031	0.0005	0	0.1722	0	0
东莞市麻涌镇东太东浦南一股份经济合作社	0.4332	0.0116	0.3066	0	0	0.1150	0	0
东莞市麻涌镇东太股份经济联合社	0.1316	0	0.0637	0	0	0.0679	0	0
东莞市麻涌镇东太九宅一股份经济合作社	0.2735	0	0.1128	0	0.1283	0.0324	0	0
合计	5.6500	0.5216	2.8277	0.2679	0.2849	1.4341	0.1290	0.1848

四、土地补偿安置标准

(一)土地补偿费和安置补助费标准（单位：万元/公顷）

被征地农村集体经济组织	耕地	园地	林地	草地	其他农用地	建设用地	未利用地
东莞市麻涌镇大步股份经济联合社	196.5	196.5	196.5	196.5	196.5	196.5	196.5
东莞市麻涌镇大步三片股份经济合作社	/	196.5	196.5	/	/	/	/
东莞市麻涌镇大步五片股份经济合作社	/	196.5	/	/	196.5	/	/
东莞市麻涌镇大步一片股份经济合作社	196.5	196.5	/	/	196.5	/	/
东莞市麻涌镇东太东浦北方股份经济合作社	/	196.5	196.5	/	196.5	/	/
东莞市麻涌镇东太东浦北方股份经济合作社/东莞市麻涌镇东太东浦南一股份经济合作社	/	196.5	196.5	/	196.5	/	/
东莞市麻涌镇东太东浦南一股份经济合作社	196.5	196.5	/	/	196.5	/	/
东莞市麻涌镇东太股份经济联合社	/	196.5	/	/	196.5	/	/
东莞市麻涌镇东太九宅一股份经济合作社	/	196.5	/	196.5	196.5	/	/

(二)青苗补偿及地上附着物补偿

本批次涉及青苗补偿费127.0798万元。

本批次不涉及地上附着物补偿费。

五、发放征地安置补助办法：发放货币方式安置。

六、留用地安置补偿办法：留用地按实际征地面积的10%安排（即0.5650公顷），根据被征地村集体意愿折算成货币补偿，其中，东莞市麻涌镇大步股份经济联合社农民集体0.26707公顷、东莞市麻涌镇大步一片股份

经济合作社农民集体 0.0102 公顷、东莞市麻涌镇大步五片股份经济合作社农民集体 0.0004 公顷，折算补偿标准为 620.0 万元/公顷，补偿总额为 172.1554 万元；东莞市麻涌镇大步股份经济联合社农民集体 0.06525 公顷、东莞市麻涌镇大步三片股份经济合作社 0.05624 公顷、东莞市麻涌镇大步五片股份经济合作社 0.01753 公顷、东莞市麻涌镇东太东浦北方股份经济合作社农民集体 0.0469 公顷、东莞市麻涌镇东太东浦北方股份经济合作社农民集体/东莞市麻涌镇东太东浦南一股份经济合作社农民集体 0.01758 公顷、东莞市麻涌镇东太东浦南一股份经济合作社农民集体 0.04332 公顷、东莞市麻涌镇东太股份经济联合社农民集体 0.01316 公顷、东莞市麻涌镇东太九宅一股份经济合作社农民集体 0.02735 公顷，折算补偿标准为 581.0 万元/公顷，补偿总额为 166.9387 万元。

七、公告期限：自公告张贴之日起 10 个工作日。

八、被征收土地所有权人及相关权利人对粤府土审（12）〔2025〕21 号文征地批复不服的可自公告期满之日起 60 日内向省人民政府申请行政复议。

特此公告。

附件：1.广东省人民政府关于东莞市麻涌镇 2024 年度第十六批次城镇建设用地的批复（粤府土审（12）〔2025〕21 号）  
2. 征地红线图



公开方式：主动公开

# 广东省人民政府

粤府土审(12)[2025]21号

## 广东省人民政府关于东莞市麻涌镇 2024 年度第十六批次城镇建设用地的批复

东莞市人民政府:

《东莞市人民政府关于申请东莞市麻涌镇 2024 年度第十六批次城镇建设用地土地征收的请示》(东府[2025]28号)及相关材料已通过审核。批复如下:

一、同意你市将东莞市麻涌镇大步股份经济联合社、大步一片股份经济合作社、大步三片股份经济合作社、大步五片股份经济合作社、东太东浦北方股份经济合作社、东太东浦南一股份经济合作社、东太股份经济联合社、东太九宅一股份经济合作社属下的集体土地 5.3362 公顷(耕地 0.5216 公顷、园地 2.8277 公顷、林地 0.2679 公顷、草地 0.2849 公顷、其他农用地 1.4341 公顷)和未利用地(0.1848 公顷)转为建设用地并办理征收手续,同时征收上述有关村集体建设用地 0.1290 公顷。上述批准建设用地 5.6500 公顷,由当地人民政府依法依规供应,用于城市建设。

二、请你市人民政府按照《中华人民共和国土地管理法》有关规定,严格履行征地批后实施程序,及时足额支付补偿费用,

落实被征地农民的社会保障费用等安置措施，妥善安排好被征地农民的生产和生活，保证原有生活水平不降低，长远生计有保障。征地补偿安置不落实的，不得动工用地。你市相关不动产登记机构以此办理集体土地所有权注销或变更登记。

三、请你市人民政府负责落实补充耕地。督促补充耕地责任单位认真按照补充耕地方案，补充数量相等、质量相当的耕地，落实建设占用耕地耕作层土壤剥离利用。

四、严格按照国家有关规定征收新增建设用地土地有偿使用费、申报缴纳耕地占用税。



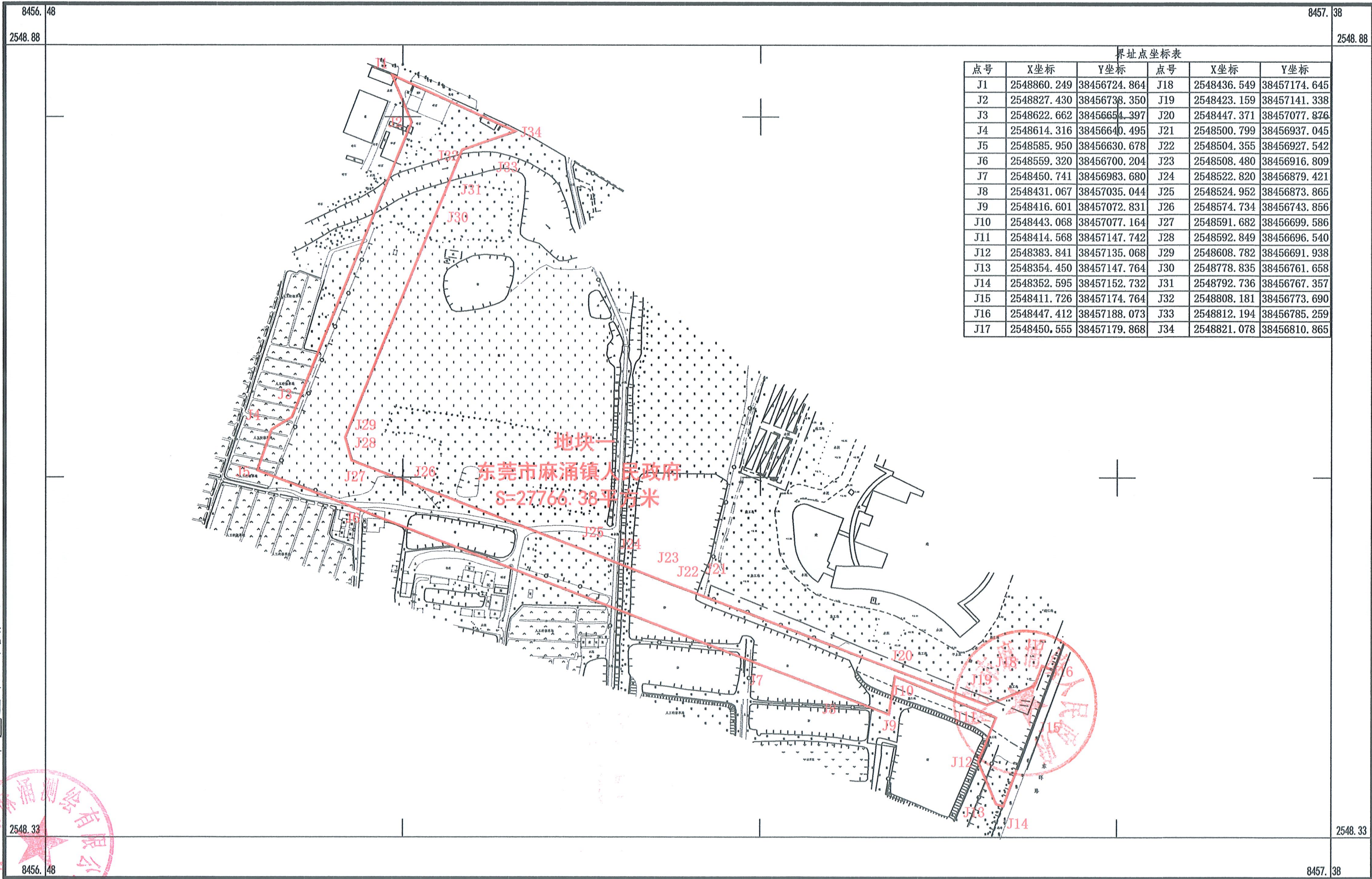
公开方式：主动公开

抄送：国家自然资源督察广州局、财政部广东监管局、省财政厅、省人力资源和社会保障厅、省自然资源厅、省农业农村厅、国家税务总局广东省税务局。

2548.881-38455.582	2548.881-38456.482	2548.881-38457.382
2548.331-38455.582		2548.331-38457.382
2547.781-38455.582	2547.781-38456.482	2547.781-38457.382

# 东莞市麻涌镇人民政府

2548.331-38456.482



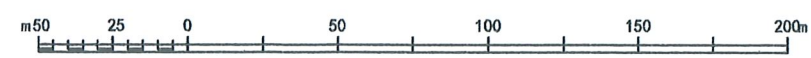
点号	X坐标	Y坐标	点号	X坐标	Y坐标
J1	2548860.249	38456724.864	J18	2548436.549	38457174.645
J2	2548827.430	38456738.350	J19	2548423.159	38457141.338
J3	2548622.662	38456654.397	J20	2548447.371	38457077.876
J4	2548614.316	38456640.495	J21	2548500.799	38456937.045
J5	2548585.950	38456630.678	J22	2548504.355	38456927.542
J6	2548559.320	38456700.204	J23	2548508.480	38456916.809
J7	2548450.741	38456983.680	J24	2548522.820	38456879.421
J8	2548431.067	38457035.044	J25	2548524.952	38456873.865
J9	2548416.601	38457072.831	J26	2548574.734	38456743.856
J10	2548443.068	38457077.164	J27	2548591.682	38456699.586
J11	2548414.568	38457147.742	J28	2548592.849	38456696.540
J12	2548383.841	38457135.068	J29	2548608.782	38456691.938
J13	2548354.450	38457147.764	J30	2548778.835	38456761.658
J14	2548352.595	38457152.732	J31	2548792.736	38456767.357
J15	2548411.726	38457174.764	J32	2548808.181	38456773.690
J16	2548447.412	38457188.073	J33	2548812.194	38456785.259
J17	2548450.555	38457179.868	J34	2548821.078	38456810.865

东莞市麻涌测绘有限公司



2000国家大地坐标系, 1985国家高程基准, 选高距为0.5米  
 GB/T20257.1-2017国家基本比例尺地形图图式 第1部分:  
 1:500 1:1000 1:2000地形图图式  
 2024年10月测制。

1:2500

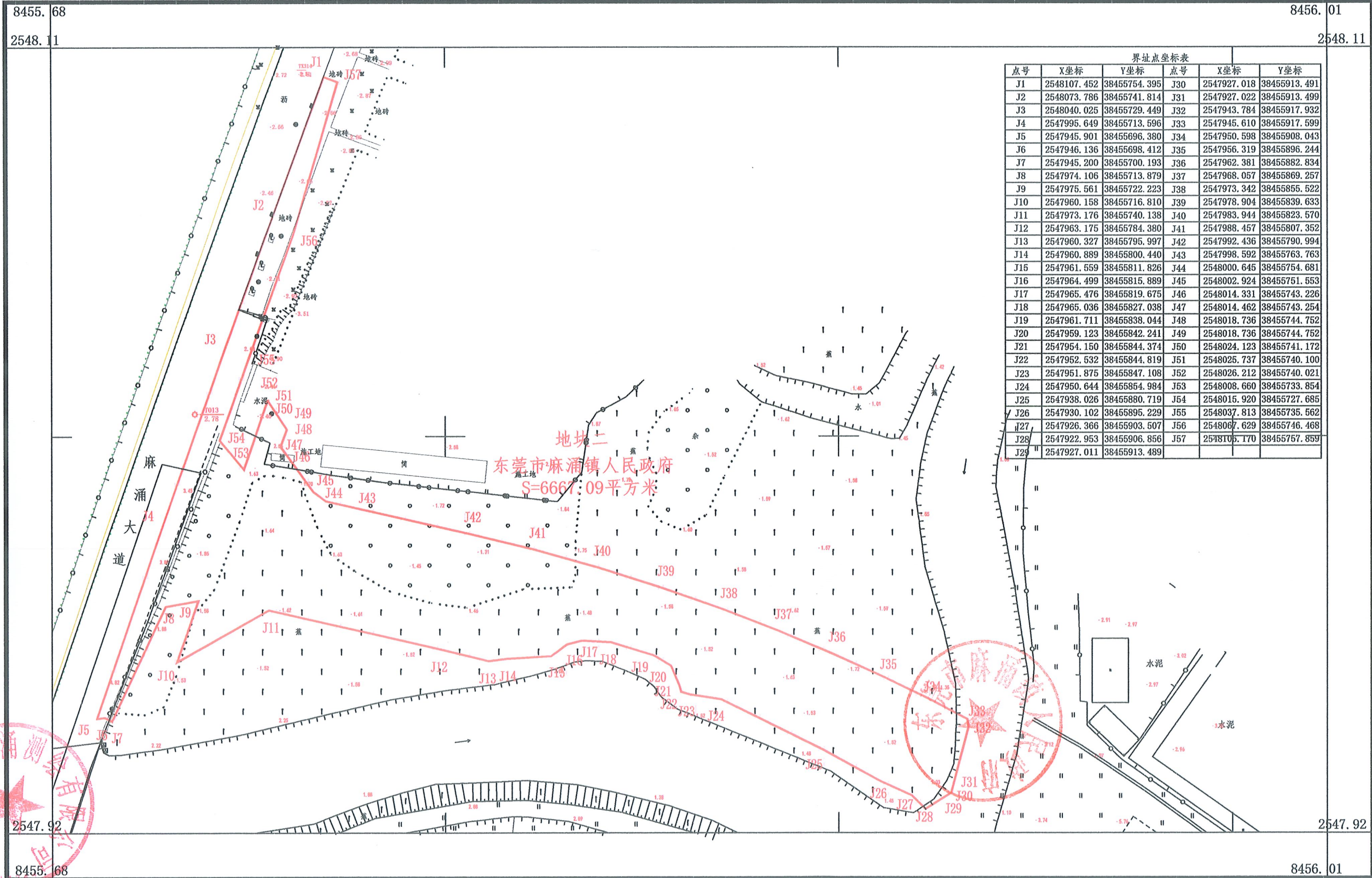


附注:

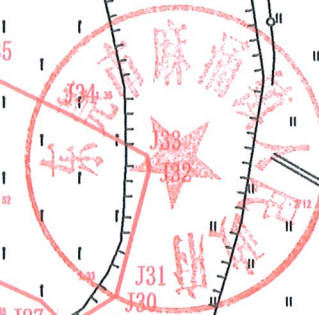
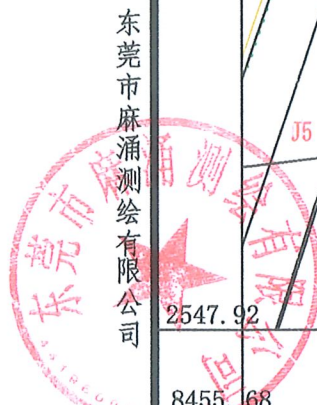
测量员:袁中冠  
 制图员:萧应年  
 审核员:陈超毅

2548.115	2548.115	2548.115
38455.361	38455.685	38456.009
2547.917		2547.917
38455.361		38456.009
2547.719	2547.719	2547.719
38455.361	38455.685	38456.009

东莞市麻涌镇人民政府  
2547.917-38455.685



界址点坐标表					
点号	X坐标	Y坐标	点号	X坐标	Y坐标
J1	2548107.452	38455754.395	J30	2547927.018	38455913.491
J2	2548073.786	38455741.814	J31	2547927.022	38455913.499
J3	2548040.025	38455729.449	J32	2547943.784	38455917.932
J4	2547995.649	38455713.596	J33	2547945.610	38455917.599
J5	2547945.901	38455696.380	J34	2547950.598	38455908.043
J6	2547946.136	38455698.412	J35	2547956.319	38455896.244
J7	2547945.200	38455700.193	J36	2547962.381	38455882.834
J8	2547974.106	38455713.879	J37	2547968.057	38455869.257
J9	2547975.561	38455722.223	J38	2547973.342	38455855.522
J10	2547960.158	38455716.810	J39	2547978.904	38455839.633
J11	2547973.176	38455740.138	J40	2547983.944	38455823.570
J12	2547963.175	38455784.380	J41	2547988.457	38455807.352
J13	2547960.327	38455795.997	J42	2547992.436	38455790.994
J14	2547960.889	38455800.440	J43	2547998.592	38455763.763
J15	2547961.559	38455811.826	J44	2548000.645	38455754.681
J16	2547964.499	38455815.889	J45	2548002.924	38455751.553
J17	2547965.476	38455819.675	J46	2548014.331	38455743.226
J18	2547965.036	38455827.038	J47	2548014.462	38455743.254
J19	2547961.711	38455838.044	J48	2548018.736	38455744.752
J20	2547959.123	38455842.241	J49	2548018.736	38455744.752
J21	2547954.150	38455844.374	J50	2548024.123	38455741.172
J22	2547952.532	38455844.819	J51	2548025.737	38455740.100
J23	2547951.875	38455847.108	J52	2548026.212	38455740.021
J24	2547950.644	38455854.984	J53	2548008.660	38455733.854
J25	2547938.026	38455880.719	J54	2548015.920	38455727.685
J26	2547930.102	38455895.229	J55	2548037.813	38455735.562
J27	2547926.366	38455903.507	J56	2548067.629	38455746.468
J28	2547922.953	38455906.856	J57	2548105.170	38455757.859
J29	2547927.011	38455913.489			



2000国家大地坐标系, 1985国家高程基准, 选高距为0.5米  
GB/T20257.1-2017国家基本比例尺地形图图式 第1部分:  
1:500 1:1000 1:2000地形图图式  
2024年09月测制。

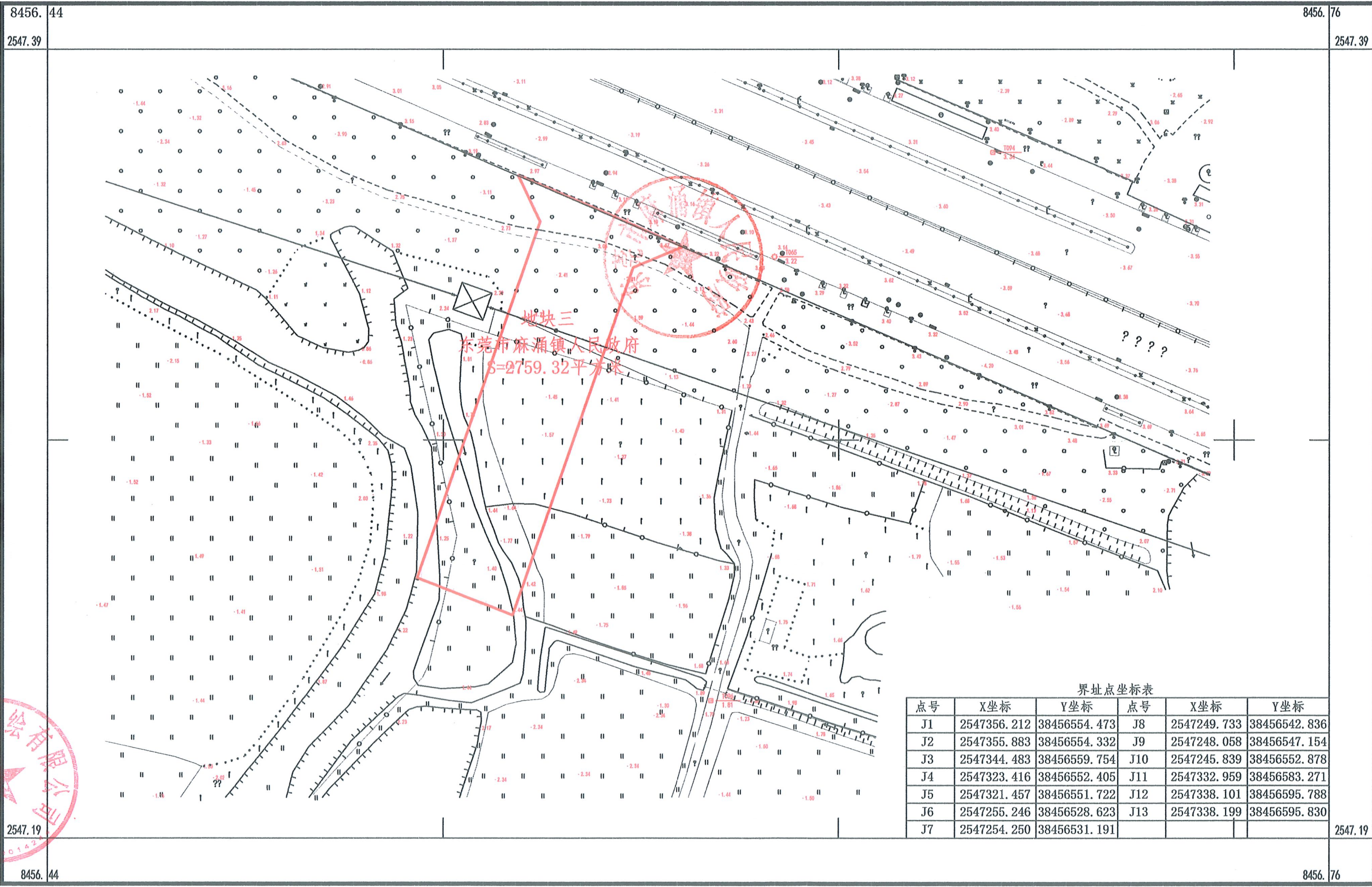
1:1000



测量员:袁中冠  
制图员:萧应年  
审核员:陈超毅

2547.388	2547.388	2547.388
38456.111	38456.435	38456.759
2547.190		2547.190
38456.111		38456.759
2546.992	2546.992	2546.992
38456.111	38456.435	38456.759

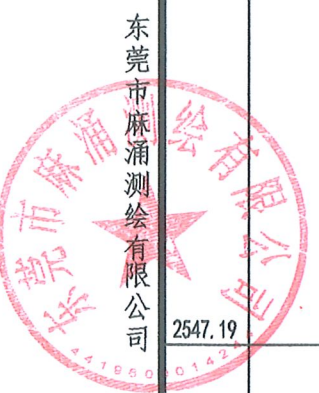
东莞市麻涌镇人民政府  
2547.190-38456.435



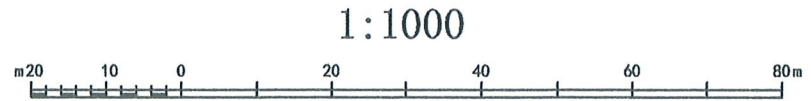
地块三  
东莞市麻涌镇人民政府  
S=2759.32平方米

界址点坐标表

点号	X坐标	Y坐标	点号	X坐标	Y坐标
J1	2547356.212	38456554.473	J8	2547249.733	38456542.836
J2	2547355.883	38456554.332	J9	2547248.058	38456547.154
J3	2547344.483	38456559.754	J10	2547245.839	38456552.878
J4	2547323.416	38456552.405	J11	2547332.959	38456583.271
J5	2547321.457	38456551.722	J12	2547338.101	38456595.788
J6	2547255.246	38456528.623	J13	2547338.199	38456595.830
J7	2547254.250	38456531.191			



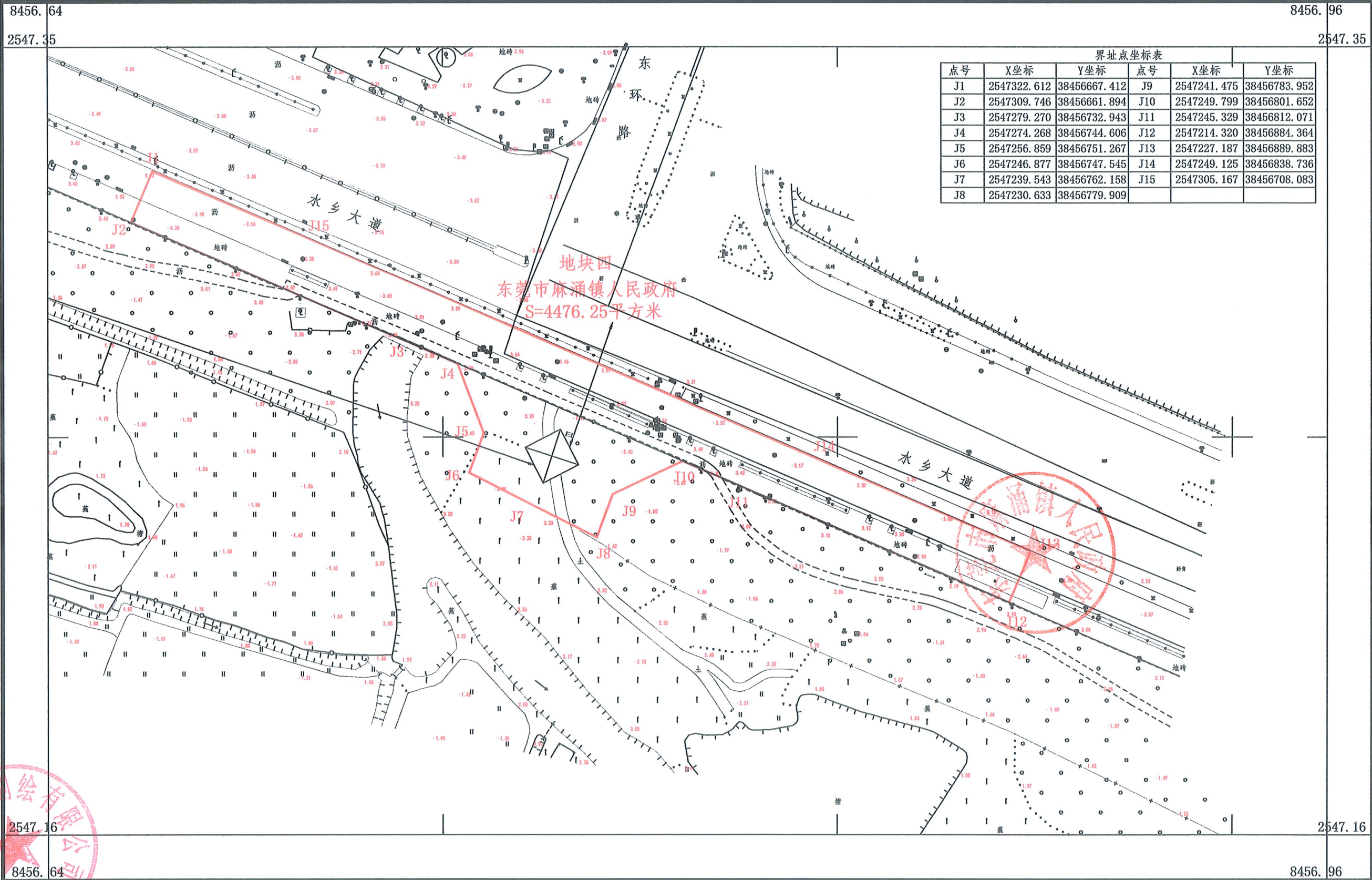
2000国家大地坐标系, 1985国家高程基准, 选高距为0.5米  
GB/T20257.1-2017国家基本比例尺地形图图式 第1部分:  
1:500 1:1000 1:2000地形图图式  
2024年09月测制。



测量员: 袁中冠  
制图员: 萧应年  
审核员: 陈超毅

2547.354	2547.354	2547.354
38456.317	38456.641	38456.965
2547.156		2547.156
38456.317		38456.965
2546.958	2546.958	2546.958
38456.317	38456.641	38456.965

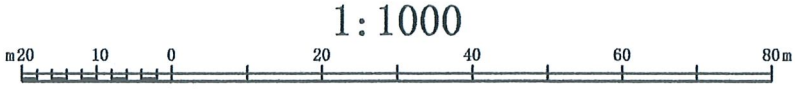
东莞市麻涌镇人民政府  
2547.156-38456.641



点号	X坐标	Y坐标	点号	X坐标	Y坐标
J1	2547322.612	38456667.412	J9	2547241.475	38456783.952
J2	2547309.746	38456661.894	J10	2547249.799	38456801.652
J3	2547279.270	38456732.943	J11	2547245.329	38456812.071
J4	2547274.268	38456744.606	J12	2547214.320	38456884.364
J5	2547256.859	38456751.267	J13	2547227.187	38456889.883
J6	2547246.877	38456747.545	J14	2547249.125	38456838.736
J7	2547239.543	38456762.158	J15	2547305.167	38456708.083
J8	2547230.633	38456779.909			

东莞市麻涌测绘有限公司  
2547.16  
8456.64

2000国家大地坐标系, 1985国家高程基准, 选高距为0.5米  
GB/T20257.1-2017国家基本比例尺地形图图式 第1部分:  
1:500 1:1000 1:2000地形图图式  
2024年09月测制。

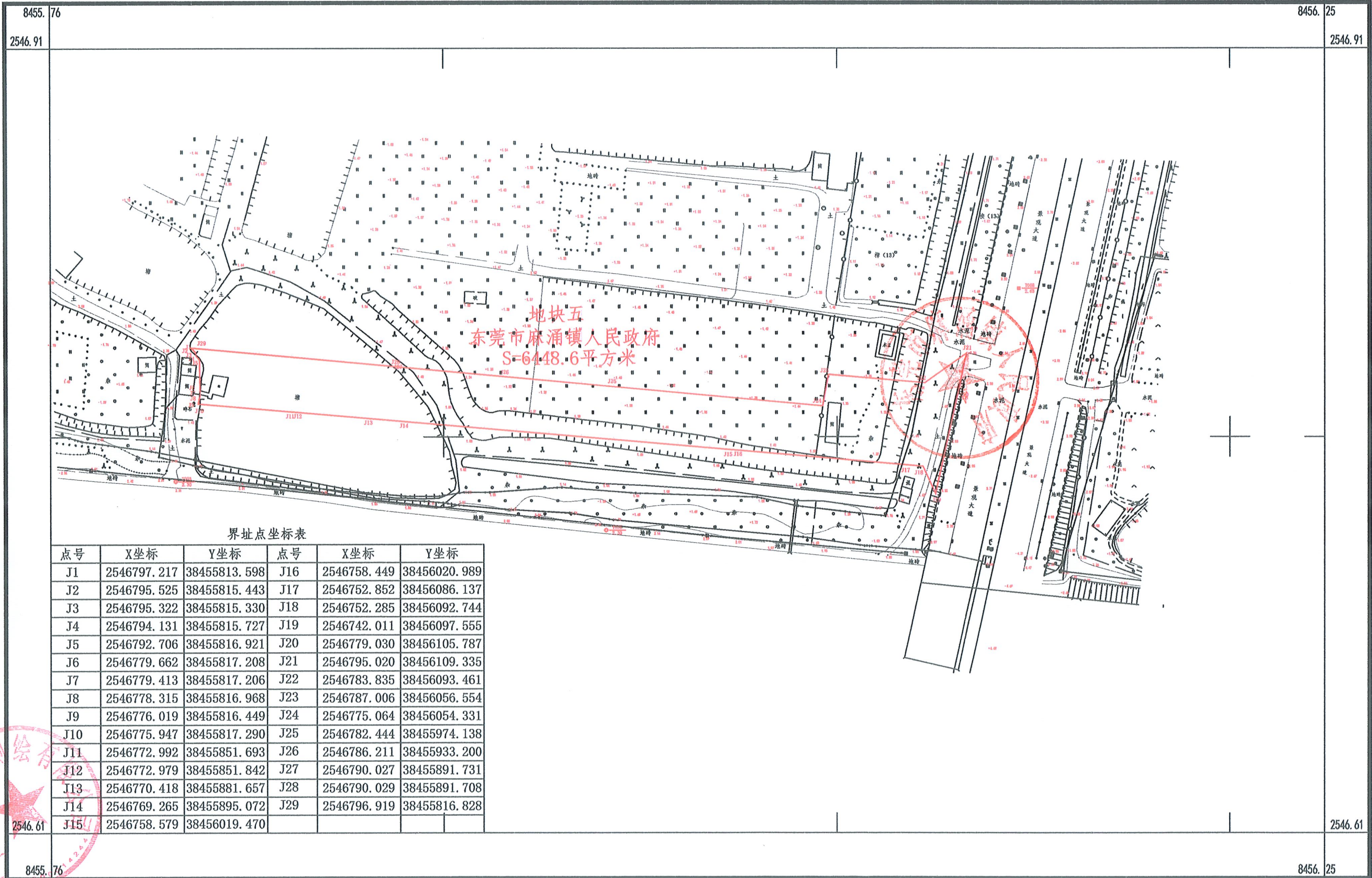


附注:

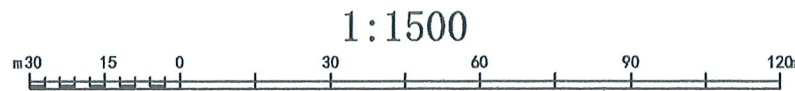
测量员: 袁中冠  
制图员: 萧应年  
审核员: 陈超毅

2546.910	2546.910	2546.910
38455.274	38455.760	38456.246
2546.613	2546.613	2546.613
38455.274	38455.760	38456.246
2546.316	2546.316	2546.316
38455.274	38455.760	38456.246

东莞市麻涌镇人民政府  
2546.613-38455.760



2000国家大地坐标系, 1985国家高程基准, 选高距为0.5米  
GB/T20257.1-2017国家基本比例尺地形图图式 第1部分:  
1:500 1:1000 1:2000地形图图式  
2024年11月测制。



测量员: 袁中冠  
制图员: 萧应年  
审核员: 陈超毅

2547.029-38454.909	2547.029-38455.395	2547.029-38455.881
2546.732-38454.909		2546.732-38455.881
2546.435-38454.909	2546.435-38455.395	2546.435-38455.881

# 东莞市麻涌镇人民政府

## 2546.732-38455.395

8455.39 2547.03 8455.88 2547.03

界址点坐标表

点号	X坐标	Y坐标	点号	X坐标	Y坐标
J1	2546948.257	38455451.796	J42	2546804.559	38455600.842
J2	2546898.300	38455441.309	J43	2546804.435	38455600.609
J3	2546855.186	38455432.257	J44	2546804.307	38455600.369
J4	2546804.382	38455421.591	J45	2546804.290	38455600.287
J5	2546799.763	38455420.622	J46	2546804.212	38455599.917
J6	2546800.256	38455422.774	J47	2546804.148	38455599.615
J7	2546800.260	38455426.466	J48	2546804.140	38455599.525
J8	2546808.895	38455433.760	J49	2546804.100	38455599.059
J9	2546798.327	38455556.771	J50	2546804.069	38455598.702
J10	2546792.376	38455626.039	J51	2546804.079	38455598.519
J11	2546792.006	38455630.353	J52	2546804.132	38455597.570
J12	2546776.730	38455808.182	J53	2546804.172	38455596.855
J13	2546793.912	38455808.937	J54	2546804.345	38455595.504
J14	2546796.101	38455810.292	J55	2546805.143	38455589.279
J15	2546797.445	38455811.124	J56	2546805.761	38455584.454
J16	2546797.451	38455811.064	J57	2546805.803	38455584.166
J17	2546797.559	38455811.064	J58	2546807.930	38455569.439
J18	2546809.201	38455884.555	J59	2546808.143	38455567.963
J19	2546809.412	38455882.260	J60	2546808.225	38455567.337
J20	2546809.744	38455878.650	J61	2546808.264	38455567.041
J21	2546794.635	38455875.101	J62	2546808.352	38455566.362
J22	2546794.767	38455869.292	J63	2546808.383	38455566.178
J23	2546790.736	38455859.031	J64	2546808.445	38455565.806
J24	2546791.285	38455844.922	J65	2546808.485	38455565.567
J25	2546791.764	38455836.870	J66	2546808.714	38455565.141
J26	2546797.355	38455836.976	J67	2546808.943	38455564.717
J27	2546797.545	38455834.248	J68	2546815.152	38455569.365
J28	2546798.061	38455827.185	J69	2546819.577	38455571.804
J29	2546800.828	38455824.336	J70	2546820.410	38455562.748
J30	2546812.142	38455825.639	J71	2546821.101	38455555.231
J31	2546812.521	38455837.239	J72	2546821.102	38455555.237
J32	2546813.654	38455837.254	J73	2546822.021	38455545.239
J33	2546816.867	38455801.245	J74	2546827.373	38455487.088
J34	2546813.905	38455801.387	J75	2546834.038	38455488.501
J35	2546811.482	38455801.504	J76	2546838.243	38455449.818
J36	2546810.805	38455801.536	J77	2546840.960	38455448.299
J37	2546807.011	38455801.719	J78	2546851.675	38455437.395
J38	2546805.272	38455801.802	J79	2546853.997	38455437.883
J39	2546805.205	38455801.716	J80	2546907.966	38455449.213
J40	2546804.879	38455801.294	J81	2546924.168	38455451.881
J41	2546804.624	38455800.965	J82	2546947.435	38455455.711



地块六  
东莞市麻涌镇人民政府  
S=8382.35平方米

东莞市麻涌测绘有限公司



2546.73 8455.39 2546.73 8455.88

2000国家大地坐标系, 1985国家高程基准, 选高距为0.5米  
GB/T20257.1-2017国家基本比例尺地形图图式 第1部分:  
1:500 1:1000 1:2000地形图图式  
2024年09月测制。



测量员: 袁中冠  
制图员: 萧应年  
审核员: 陈超毅