

# 东莞市人民政府征收土地方案公告

(3)〔2025〕第5号

根据《中华人民共和国土地管理法》的有关规定，《东莞市虎门镇2024年度第十七批次城镇建设用地》已经广东省人民政府批准，现将该批次用地的征收土地方案和有关事项公告如下：

一、征收土地用途：交通运输（道路）用地。

二、征收土地位置：位于虎门镇经济联合总社、东莞市虎门镇龙眼股份经济联合社、东莞市虎门镇赤岗股份经济联合社，具体征地范围以征地地形图红线圈定和坐标标定的位置为准。

三、被征地农村集体经济组织及面积（单位：公顷）

被征地农村集体经济组织	总面积	耕地	园地	林地	草地	其他农用地	建设用地	未利用地
虎门镇经济联合总社	0.0008	0.0007	0.0000	0.0001	0.0000	0.0000	0.0000	0.0000
虎门镇龙眼股份经济联合社	0.0343	0.0000	0.0000	0.0343	0.0000	0.0000	0.0000	0.0000
虎门镇赤岗股份经济联合社	2.6526	0.2620	1.4848	0.2362	0.0903	0.0323	0.5470	0.0000
合计	2.6877	0.2627	1.4848	0.2706	0.0903	0.0323	0.5470	0.0000

四、土地补偿安置标准

(一)土地补偿费和安置补助费标准（单位：万元/公顷）

被征地农村集体经济组织	耕地	园地	林地	草地	其他农用地	建设用地	未利用地
虎门镇经济联合总社	288	288	288	288	288	288	288
虎门镇龙眼股份经济联合社	288	288	288	288	288	288	288
虎门镇赤岗股份经济联合社	288	288	288	288	288	288	288

(二)青苗补偿及地上附着物补偿

本批次涉及青苗补偿费3.3889万元。

本批次涉及地上附着物补偿费1777.4824万元。

五、发放征地安置补助办法：发放货币方式安置。

六、留用地安置补偿办法：留用地按实际征地面积的10%安排（即0.26877公顷），根据被征地村集体意愿折算成货币补偿，折算补偿标准为730万元/公顷，补偿总额为196.2021万元。

七、公告期限：自公告张贴之日起10个工作日。

八、被征收土地所有权人及相关权利人对粤府土审（12）〔2025〕143号文征地批复不服的可自公告期满之日起60日内向省人民政府申请行政复议。

特此公告。

附件：1.广东省人民政府关于东莞市虎门镇2024年度第十七批次城镇建设用地的批复（粤府土审（12）〔2025〕143号）

2.征地红线图



东莞市人民政府  
2025年12月8日

公开方式：主动公开

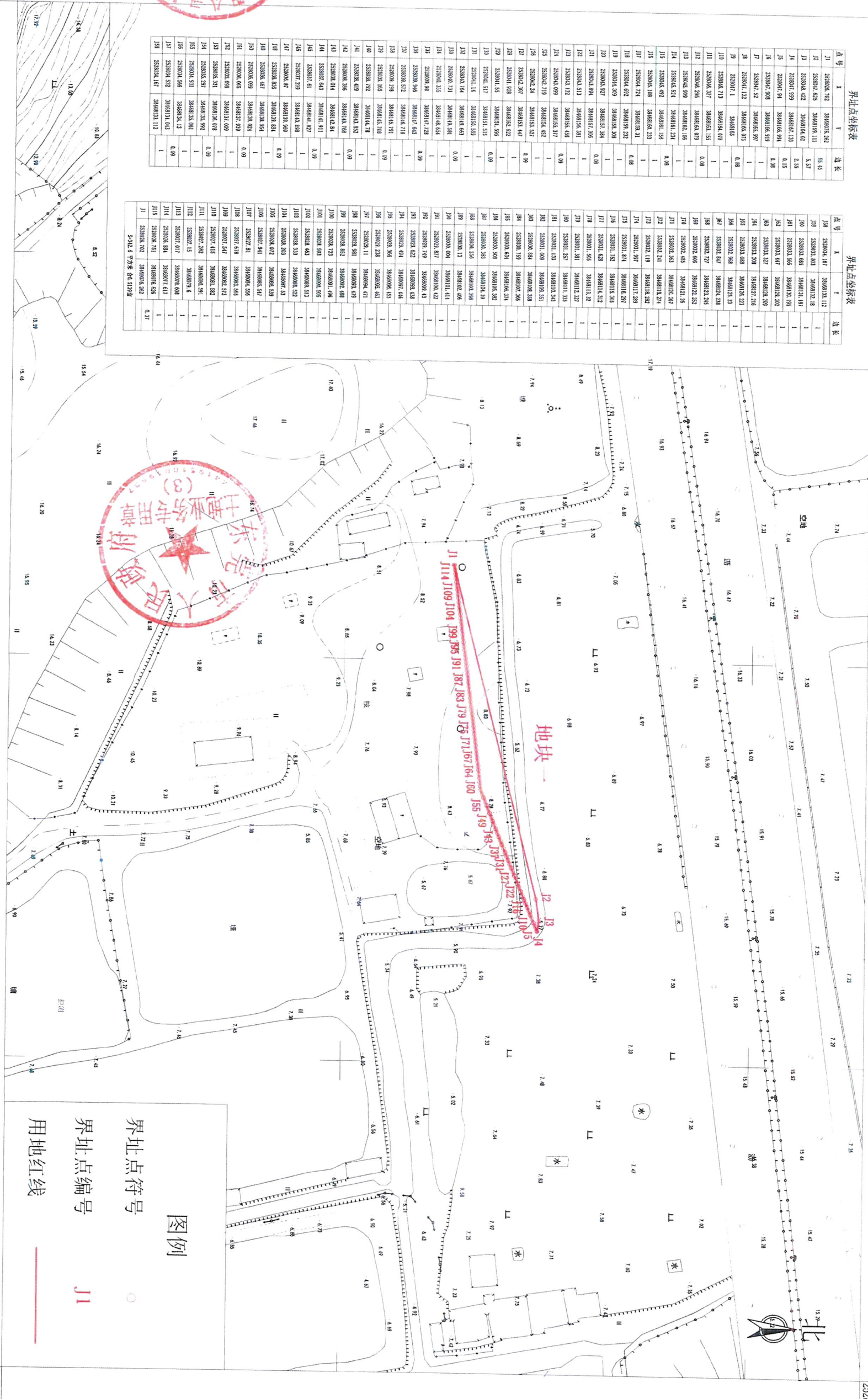
# 东莞市虎门镇龙眼股份经济联合社用地红线图

2527.918-38467.938

38467.938  
2528.128

38468.278  
2528.128

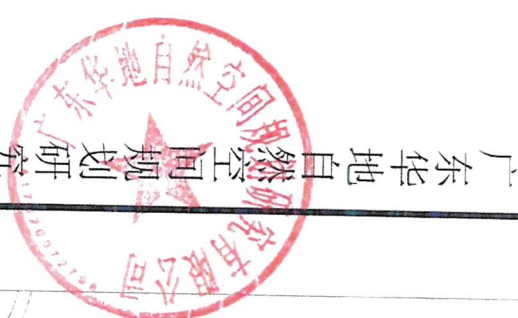
界址点坐标表			界址点坐标表		
点号	X	Y	点号	X	Y
J1	252808.702	3846976.842	J38	252804.467	3846933.112
J2	252807.625	3846939.111	J39	252803.031	3846912.18
J3	252804.423	3846944.02	J40	252802.685	3846911.89
J4	252801.999	3846917.133	J41	252803.366	3846912.95
J5	252807.94	3846906.591	J42	252803.447	3846912.202
J6	252801.008	3846906.319	J43	252803.227	3846912.209
J7	252801.52	3846915.397	J44	252803.238	3846912.716
J8	252801.122	3846915.312	J45	252803.088	3846912.223
J9	252801.1	3846915	J46	252802.828	3846912.23
J10	252804.719	3846914.873	J47	252803.447	3846912.239
J11	252804.237	3846914.335	J48	252802.727	3846912.245
J12	252804.258	3846914.815	J49	252802.405	3846912.252
J13	252804.899	3846914.195	J50	252803.465	3846912.26
J14	252804.514	3846914.192	J51	252803.263	3846912.267
J15	252804.02	3846914.224	J52	252803.242	3846912.281
J16	252804.108	3846914.213	J53	252803.199	3846912.294
J17	252804.724	3846913.232	J54	252803.182	3846912.305
J18	252804.622	3846913.202	J55	252803.127	3846912.317
J19	252804.209	3846913.209	J56	252803.102	3846912.327
J20	252804.527	3846913.244	J57	252803.101	3846912.337
J21	252804.894	3846913.262	J58	252803.127	3846912.347
J22	252804.313	3846913.261	J59	252803.127	3846912.357
J23	252804.122	3846913.265	J60	252803.127	3846912.367
J24	252804.029	3846913.277	J61	252803.109	3846912.377
J25	252802.719	3846913.423	J62	252803.109	3846912.387
J26	252802.24	3846913.527	J63	252803.084	3846912.397
J27	252802.207	3846913.411	J64	252803.004	3846912.407
J28	252804.528	3846912.822	J65	252803.004	3846912.417
J29	252801.55	3846913.155	J66	252803.004	3846912.427
J30	252804.517	3846913.151	J67	252803.004	3846912.437
J31	252804.14	3846913.539	J68	252803.004	3846912.447
J32	252804.724	3846913.641	J69	252803.004	3846912.457
J33	252804.335	3846913.634	J70	252803.004	3846912.467
J34	252803.848	3846913.634	J71	252803.004	3846912.477
J35	252803.848	3846913.634	J72	252803.004	3846912.487
J36	252803.848	3846913.634	J73	252803.004	3846912.497
J37	252803.848	3846913.634	J74	252803.004	3846912.507
J38	252803.848	3846913.634	J75	252803.004	3846912.517
J39	252803.848	3846913.634	J76	252803.004	3846912.527
J40	252803.848	3846913.634	J77	252803.004	3846912.537
J41	252803.848	3846913.634	J78	252803.004	3846912.547
J42	252803.848	3846913.634	J79	252803.004	3846912.557
J43	252803.848	3846913.634	J80	252803.004	3846912.567
J44	252803.848	3846913.634	J81	252803.004	3846912.577
J45	252803.848	3846913.634	J82	252803.004	3846912.587
J46	252803.848	3846913.634	J83	252803.004	3846912.597
J47	252803.848	3846913.634	J84	252803.004	3846912.607
J48	252803.848	3846913.634	J85	252803.004	3846912.617
J49	252803.848	3846913.634	J86	252803.004	3846912.627
J50	252803.848	3846913.634	J87	252803.004	3846912.637
J51	252803.848	3846913.634	J88	252803.004	3846912.647
J52	252803.848	3846913.634	J89	252803.004	3846912.657
J53	252803.848	3846913.634	J90	252803.004	3846912.667
J54	252803.848	3846913.634	J91	252803.004	3846912.677
J55	252803.848	3846913.634	J92	252803.004	3846912.687
J56	252803.848	3846913.634	J93	252803.004	3846912.697
J57	252803.848	3846913.634	J94	252803.004	3846912.707
J58	252803.848	3846913.634	J95	252803.004	3846912.717
J59	252803.848	3846913.634	J96	252803.004	3846912.727
J60	252803.848	3846913.634	J97	252803.004	3846912.737
J61	252803.848	3846913.634	J98	252803.004	3846912.747
J62	252803.848	3846913.634	J99	252803.004	3846912.757
J63	252803.848	3846913.634	J100	252803.004	3846912.767
J64	252803.848	3846913.634			
J65	252803.848	3846913.634			
J66	252803.848	3846913.634			
J67	252803.848	3846913.634			
J68	252803.848	3846913.634			
J69	252803.848	3846913.634			
J70	252803.848	3846913.634			
J71	252803.848	3846913.634			
J72	252803.848	3846913.634			
J73	252803.848	3846913.634			
J74	252803.848	3846913.634			
J75	252803.848	3846913.634			
J76	252803.848	3846913.634			
J77	252803.848	3846913.634			
J78	252803.848	3846913.634			
J79	252803.848	3846913.634			
J80	252803.848	3846913.634			
J81	252803.848	3846913.634			
J82	252803.848	3846913.634			
J83	252803.848	3846913.634			
J84	252803.848	3846913.634			
J85	252803.848	3846913.634			
J86	252803.848	3846913.634			
J87	252803.848	3846913.634			
J88	252803.848	3846913.634			
J89	252803.848	3846913.634			
J90	252803.848	3846913.634			
J91	252803.848	3846913.634			
J92	252803.848	3846913.634			
J93	252803.848	3846913.634			
J94	252803.848	3846913.634			
J95	252803.848	3846913.634			
J96	252803.848	3846913.634			
J97	252803.848	3846913.634			
J98	252803.848	3846913.634			
J99	252803.848	3846913.634			
J100	252803.848	3846913.634			



**图例**

- 界址点符号
- 界址点编号
- 用地红线

J1



广东华地自然空间规划研究有限公司

2000 国家大地坐标系, 中央子午线114度  
1985年 国家高程基准

1:1000

38467.938

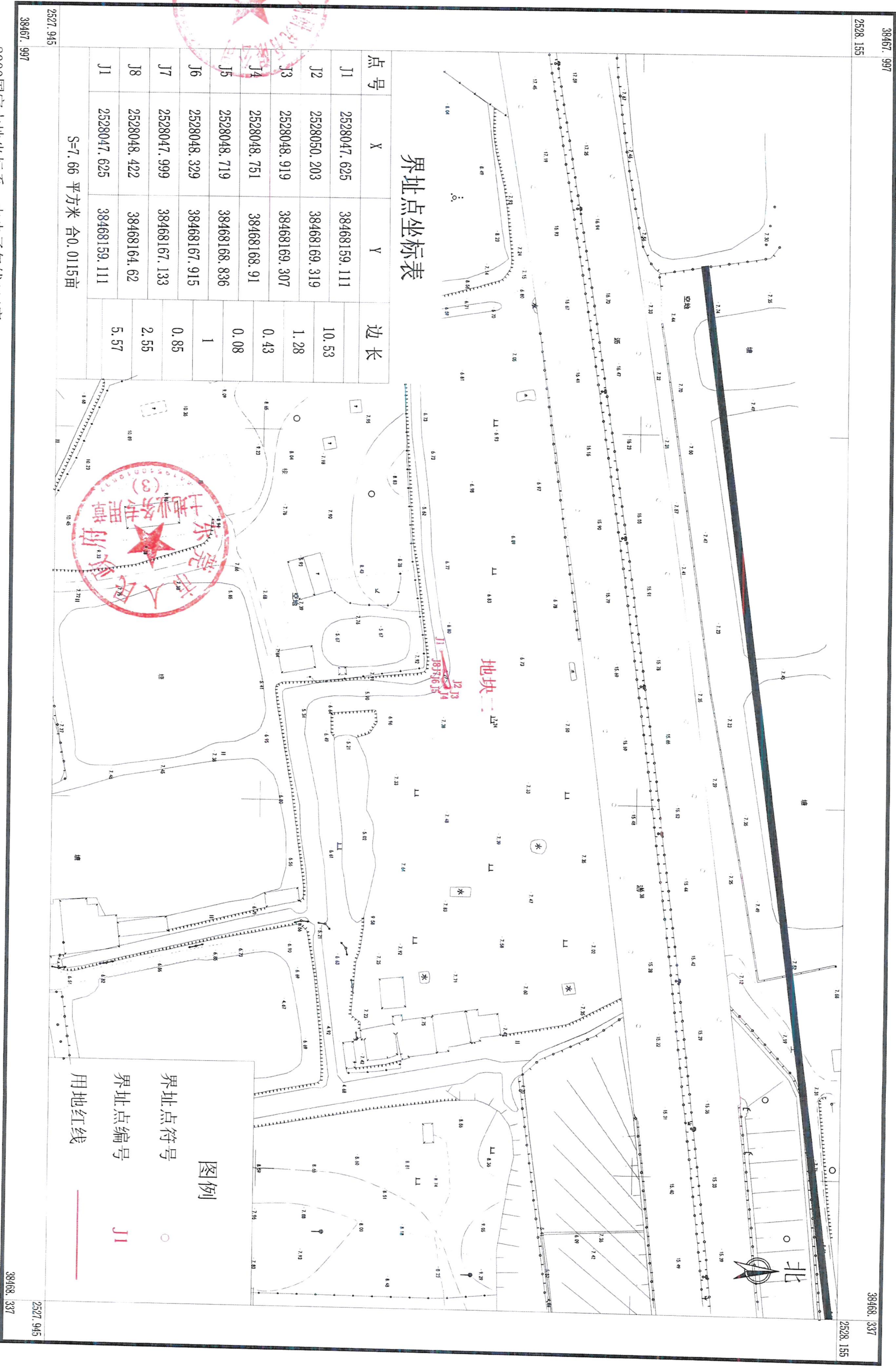
38468.278

2527.918

2527.918

# 东莞市虎门镇经济联合总社用地红线图

2527.945-38467.997



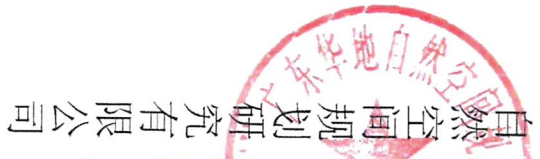
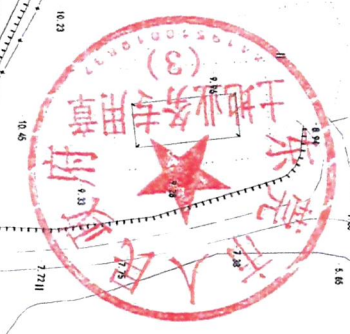
界址点坐标表

点号	X	Y	边长
J1	2528047.625	38468159.111	10.53
J2	2528050.203	38468169.319	1.28
J3	2528048.919	38468169.307	0.43
J4	2528048.751	38468168.91	0.08
J5	2528048.719	38468168.836	1
J6	2528048.329	38468167.915	0.85
J7	2528047.999	38468167.133	2.55
J8	2528048.422	38468164.62	5.57
J1	2528047.625	38468159.111	

S=7.66 平方米 合0.0115亩

**图例**

- 界址点符号 ○
- 界址点编号 J1
- 用地红线 —



2000国家大地坐标系，中央子午线114度  
1985年国家高程基准

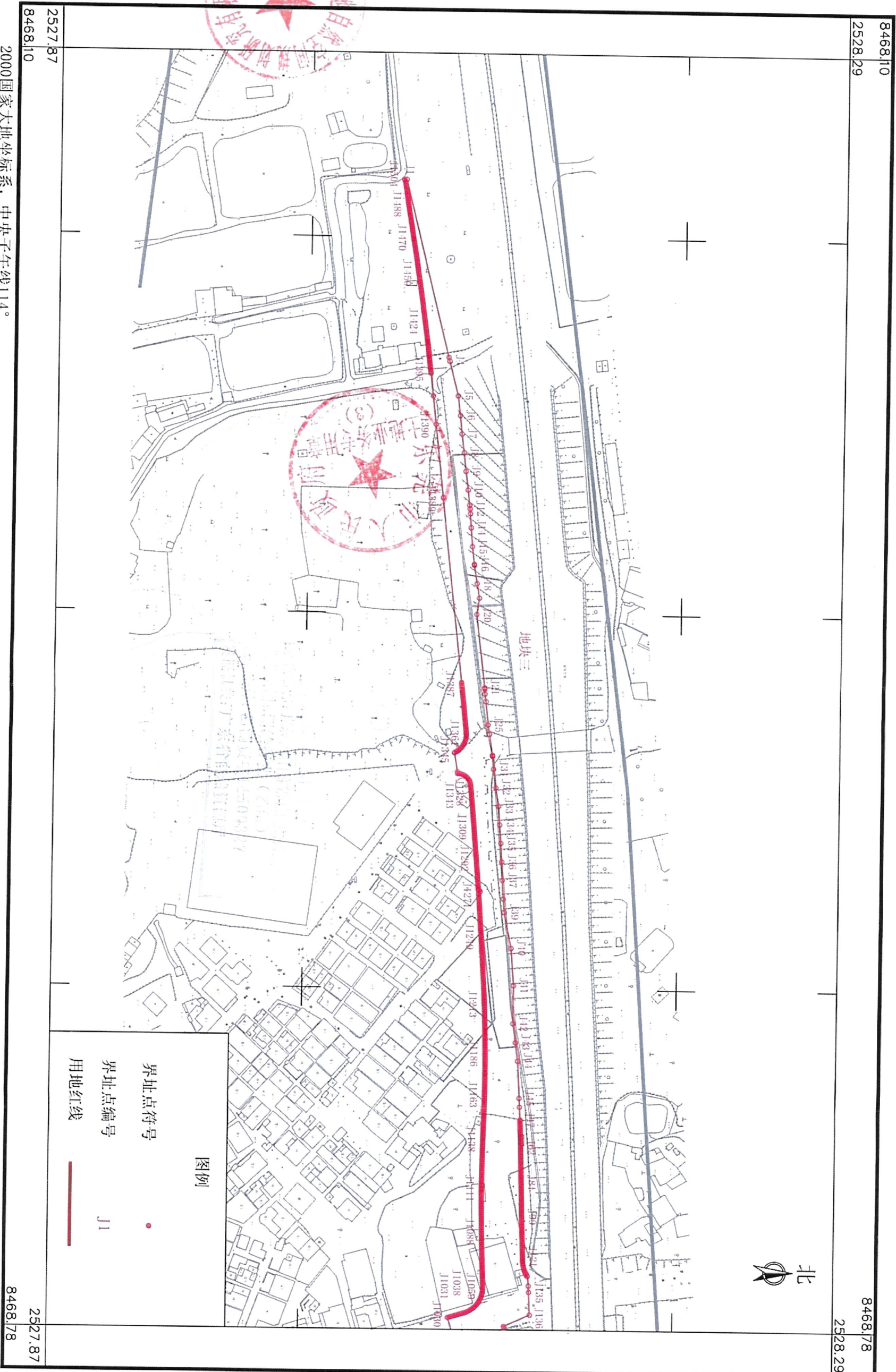
1:1000

38467.997  
2527.945

38468.337  
2527.945

# 东莞市虎门镇赤岗股份经济联合社用地红线图(2-1)

2527.866-38468.101



**图例**

- 界址点符号      ●
- 界址点编号      J1
- 用地红线      —

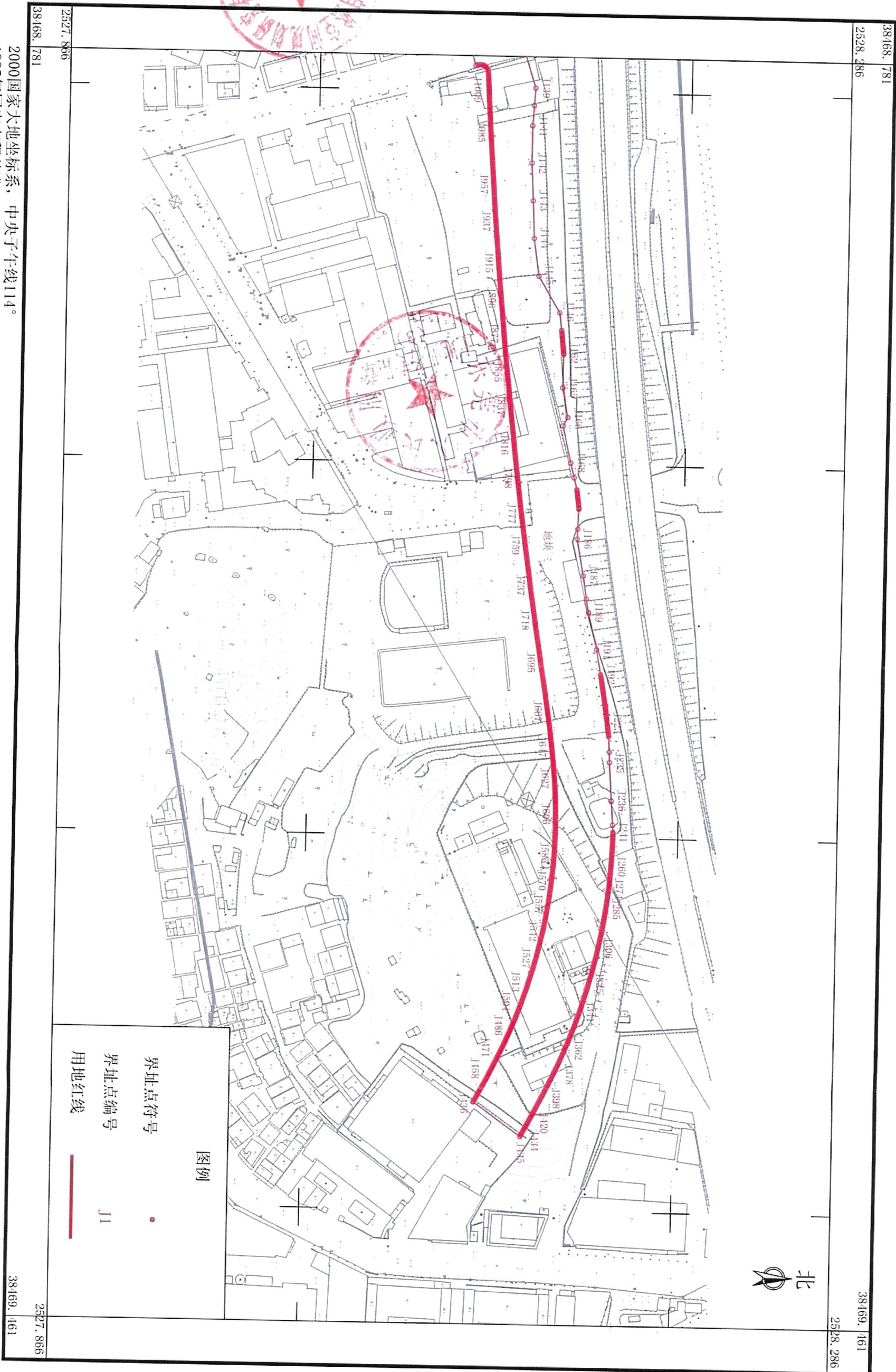
广东华地自然空间规划研究有限公司

2000国家大地坐标系，中央子午线114°  
1985年国家高程基准

1:2000

# 东莞市虎门镇赤岗股份经济联合社用地红线(2-2)

2527.866-38468.781



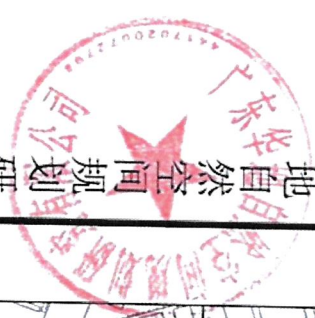
**图例**

- 界址点符号 •
- 界址点编号 J1
- 用地红线 —

2000国家大地坐标系, 中央子午线114°  
1985年国家高程基准

1:2000

广东华地自然空间规划研究有限公司





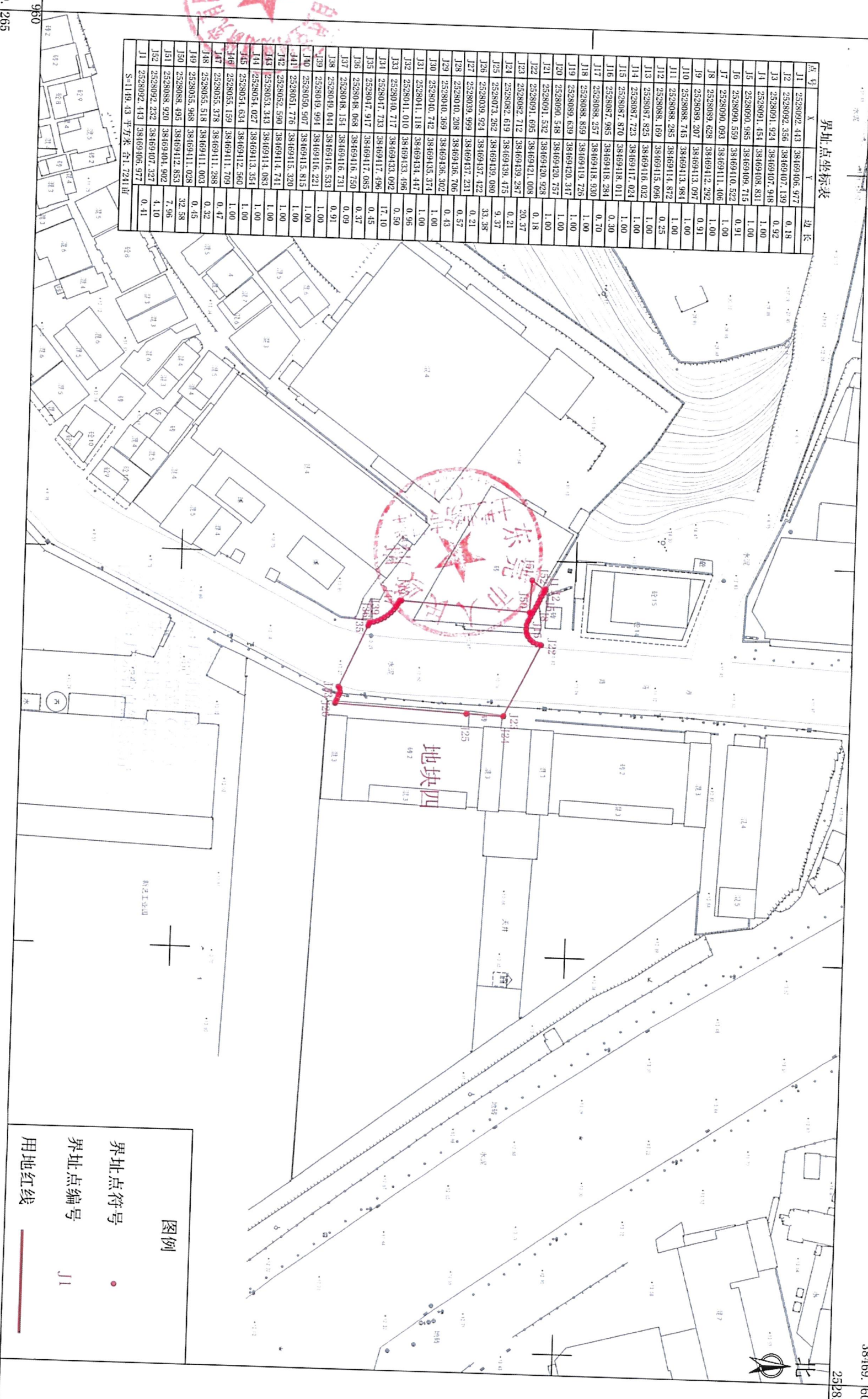
# 东莞市虎门镇赤岗股份经济联合社用地红线图

2527.960-38469.265

2000国家大地坐标系，中央子午线114°  
1985年国家高程基准

1:1000

2527.960  
38469.605



点号	X	Y	边长
J1	2528092.413	38469106.977	0.18
J2	2528092.356	38469107.139	0.92
J3	2528091.924	38469107.948	1.00
J4	2528091.451	38469108.831	1.00
J5	2528090.985	38469109.715	0.91
J6	2528090.559	38469110.522	1.00
J7	2528090.093	38469111.406	1.00
J8	2528089.628	38469112.292	0.91
J9	2528089.207	38469113.097	1.00
J10	2528088.745	38469113.984	1.00
J11	2528088.283	38469114.872	1.00
J12	2528088.169	38469115.096	0.25
J13	2528087.825	38469116.032	1.00
J14	2528087.723	38469117.024	1.00
J15	2528087.870	38469118.011	1.00
J16	2528087.985	38469118.284	0.30
J17	2528088.257	38469118.930	0.70
J18	2528088.859	38469119.726	1.00
J19	2528089.639	38469120.347	1.00
J20	2528090.548	38469120.757	1.00
J21	2528091.532	38469120.928	0.18
J22	2528091.695	38469121.008	0.21
J23	2528082.712	38469130.287	0.21
J24	2528082.619	38469130.475	9.37
J25	2528073.262	38469130.080	33.38
J26	2528039.924	38469137.422	0.21
J27	2528039.999	38469137.231	0.57
J28	2528010.208	38469136.706	0.43
J29	2528040.369	38469136.302	1.00
J30	2528040.742	38469135.374	1.00
J31	2528041.118	38469134.447	0.96
J32	2528011.010	38469133.496	0.50
J33	2528010.717	38469133.092	17.10
J34	2528017.733	38469143.092	0.45
J35	2528017.917	38469147.085	0.37
J36	2528018.068	38469146.750	0.09
J37	2528018.154	38469146.731	0.91
J38	2528019.044	38469146.533	1.00
J39	2528019.994	38469146.221	1.00
J40	2528050.907	38469145.815	1.00
J41	2528051.776	38469145.320	1.00
J42	2528052.590	38469144.741	1.00
J43	2528053.343	38469144.083	1.00
J44	2528054.027	38469143.351	1.00
J45	2528054.634	38469142.560	0.47
J46	2528055.159	38469141.709	0.42
J47	2528055.378	38469111.288	0.45
J48	2528055.518	38469111.003	32.58
J49	2528055.968	38469111.028	7.96
J50	2528058.495	38469112.853	4.10
J51	2528058.920	38469104.902	0.41
J52	2528092.232	38469107.327	
J53	2528092.413	38469106.977	

S=1149.43 平方米 合1.7211亩

**图例**

- 界址点符号 ●
- 界址点编号 J1
- 用地红线 ———

广东华地自然空间规划研究有限公司

# 广东省人民政府

粤府土审(12)〔2025〕143号

## 广东省人民政府关于东莞市虎门镇2024年度 第十七批次城镇建设用地的批复

东莞市人民政府：

《东莞市人民政府关于申请东莞市虎门镇2024年度第十七批次城镇建设用地上地征收的请示》（东府〔2025〕223号）及相关材料已通过审核。批复如下：

一、同意你将东莞市虎门镇经济联合总社、虎门镇龙眼股份经济联合社、虎门镇赤岗股份经济联合社属下的集体农用地2.1407公顷（耕地0.2627公顷、园地1.4848公顷、林地0.2706公顷、草地0.0903公顷、其他农用地0.0323公顷）转为建设用地并办理征收手续，同时征收上述有关村集体建设用地0.5470公顷。上述批准建设用地2.6877公顷，由当地人民政府依法依规供应，用于城市建设。

二、请你市人民政府按照《中华人民共和国土地管理法》有关规定，严格履行征地批后实施程序，及时足额支付补偿费用，落实被征地农民的社会保障费用等安置措施，妥善安排好被征地农民的生产和生活，保证原有生活水平不降低，长远生

计有保障。征地补偿安置不落实的，不得动工用地。你市相关不动产登记机构以此办理集体土地所有权注销或变更登记。

三、请你市人民政府负责落实补充耕地。督促补充耕地责任单位认真按照补充耕地方案，补充数量相等、质量相当的耕地，落实建设占用耕地耕作层土壤剥离利用。

四、严格按照国家有关规定征收新增建设用地土地有偿使用费、申报缴纳耕地占用税。



公开方式：主动公开

抄送：国家自然资源督察广州局、财政部广东监管局、省财政厅、省人力资源和社会保障厅、省自然资源厅、省农业农村厅、国家税务总局广东省税务局。