

东莞市人民政府征收土地方案公告

(3)〔2025〕第12号

根据《中华人民共和国土地管理法》的有关规定，《东莞市虎门镇2024年度第二十三批次城镇建设用地》已经广东省人民政府批准，现将该批次用地的征收土地方案内容和有关事项公告如下：

一、征收土地用途：交通运输用地（道路）。

二、征收土地位置：位于东莞市虎门镇新联股份经济联合社、东莞市虎门镇经济联合总社，具体征地范围以征地地形图红线圈定和坐标标定的位置为准。

三、被征地农村集体经济组织及面积（单位：公顷）

被征地农村集体经济组织	总面积	耕地	园地	林地	草地	其他农用地	建设用地	未利用地
虎门镇新联股份经济联合社	0.0358	0.0004	0.0000	0.0020	0.0036	0.0000	0.0298	0.0000
虎门镇经济联合总社	0.0384	0.0000	0.0000	0.0077	0.0000	0.0000	0.0307	0.0000
合计	0.0742	0.0004	0.0000	0.0097	0.0036	0.0000	0.0605	0.0000

四、土地补偿安置标准

(一)土地补偿费和安置补助费标准（单位：万元/公顷）

被征地农村集体经济组织	耕地	园地	林地	草地	其他农用地	建设用地	未利用地
虎门镇新联股份经济联合社	288	288	288	288	288	288	288
虎门镇经济联合总社	288	288	288	288	288	288	288

(二)青苗补偿及地上附着物补偿

本批次涉及青苗补偿费0.3280万元。

本批次不涉及地上附着物补偿费。

五、发放征地安置补助办法：发放货币方式安置。

六、留用地安置补偿办法：留用地按实际征地面积的10%安排（即0.00742公顷），根据被征地村集体意愿折算成货币补偿，折算补偿标准为730万元/公顷，补偿总额为5.4166万元。

七、公告期限：自公告张贴之日起10个工作日。

八、被征收土地所有权人及相关权利人对粤府土审（12）〔2025〕55号文征地批复不服的可自公告期满之日起60日内向省人民政府申请行政复议。

特此公告。

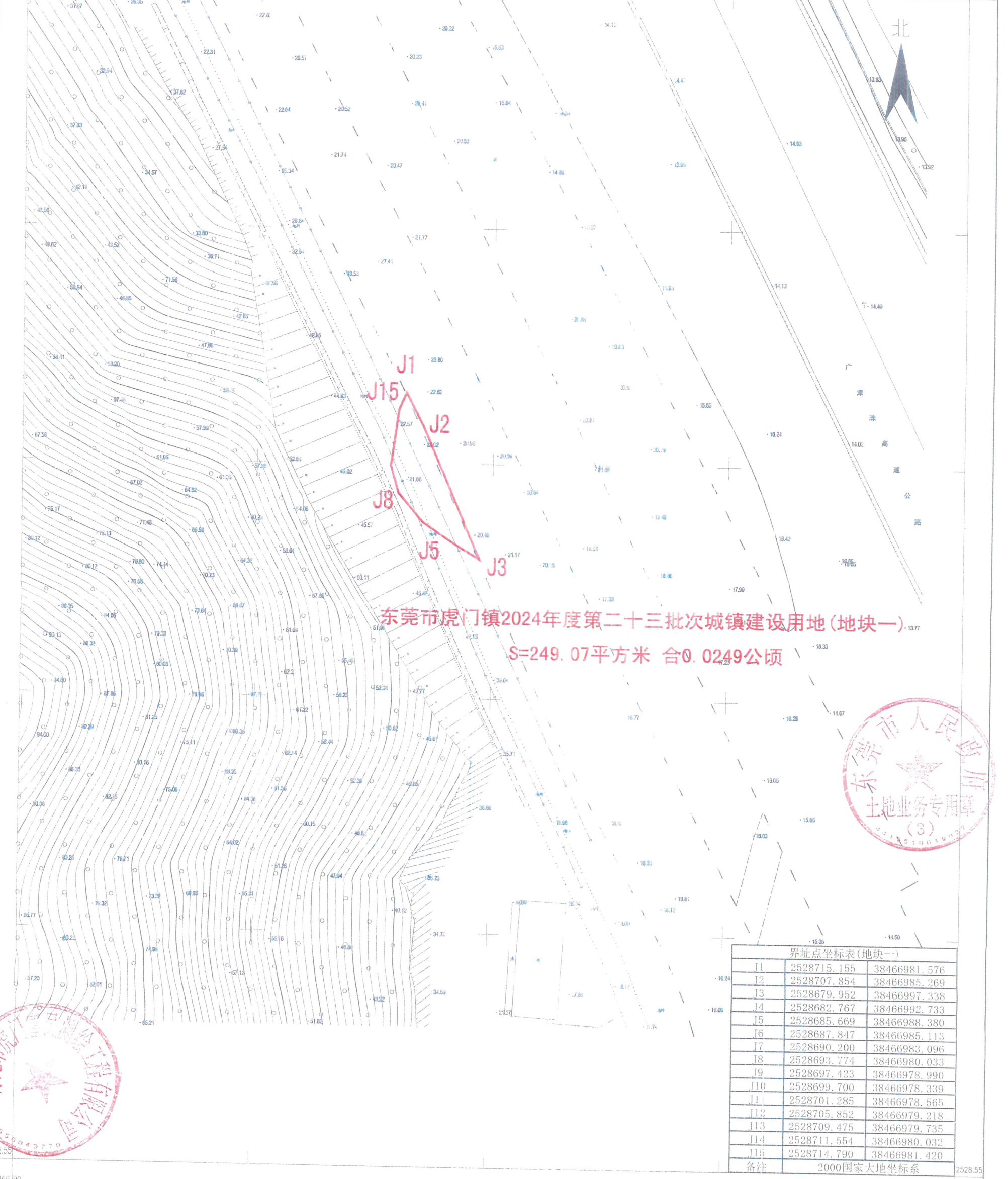
附件：1.广东省人民政府关于东莞市虎门镇2024年度第二十三批次城镇建设用地的批复（粤府土审（12）〔2025〕55号）

2.征地红线图



公开方式：主动公开

38466.90 2528.8 38467.10 2528.8



东莞市虎门镇2024年度第二十三批次城镇建设用地(地块一)
S=249.07平方米 合0.0249公顷



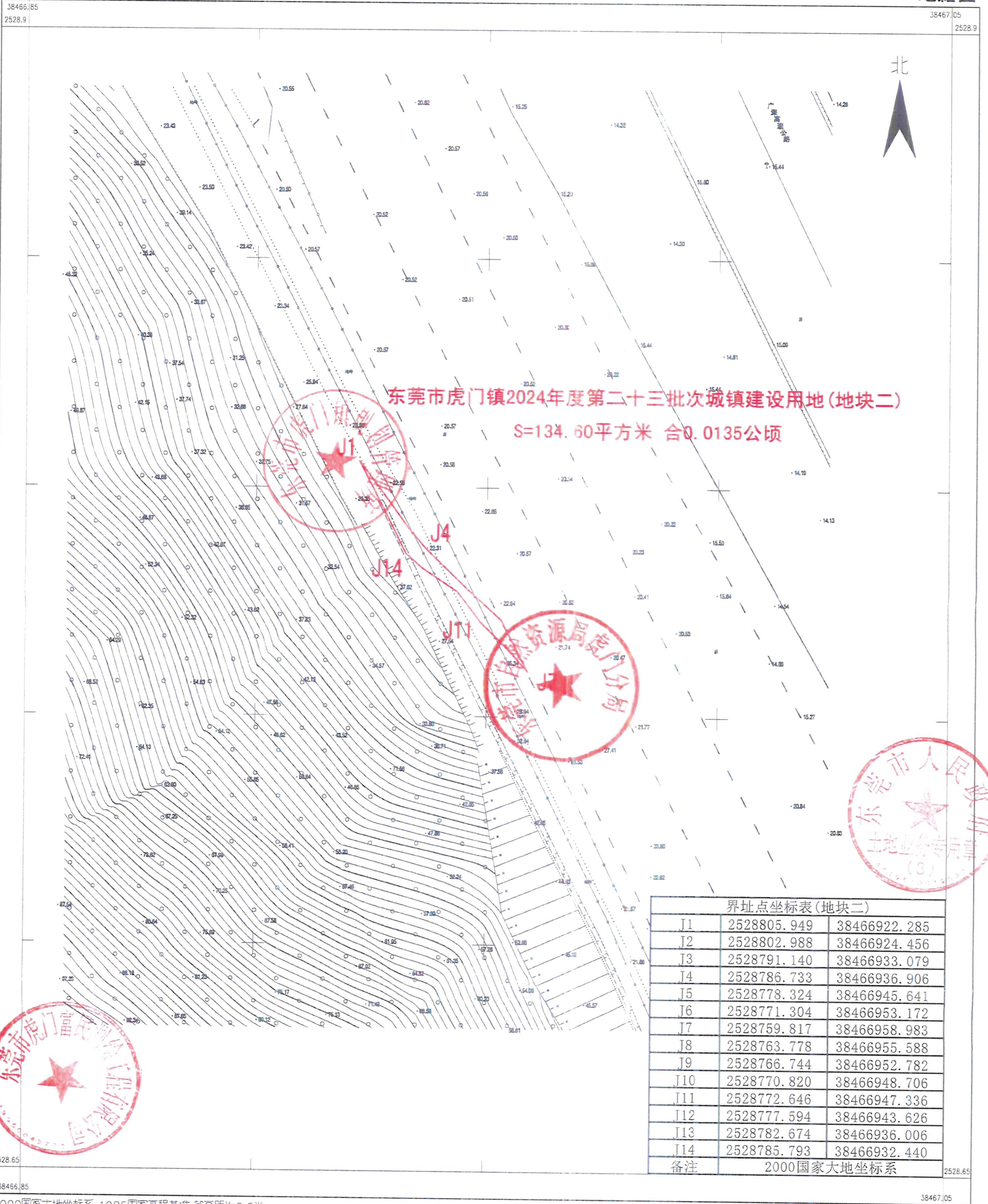
界址点坐标表(地块一)			
J1	2528715.155	38466981.576	
J2	2528707.854	38466985.269	
J3	2528679.952	38466997.338	
J4	2528682.767	38466992.733	
J5	2528685.669	38466988.380	
J6	2528687.847	38466985.113	
J7	2528690.200	38466983.096	
J8	2528693.774	38466980.033	
J9	2528697.423	38466978.990	
J10	2528699.700	38466978.339	
J11	2528701.285	38466978.565	
J12	2528705.852	38466979.218	
J13	2528709.475	38466979.735	
J14	2528711.554	38466980.032	
J15	2528714.790	38466981.420	
备注	2000国家大地坐标系		

东莞市虎门富民测绘工程有限公司



东莞市虎门镇经济联合总社
2528.65 - 38466.85

地籍图



东莞市虎门镇2024年度第二十三批次城镇建设用地(地块二)
S=134.60平方米 合0.0135公顷



点号	X坐标	Y坐标
J1	2528805.949	38466922.285
J2	2528802.988	38466924.456
J3	2528791.140	38466933.079
J4	2528786.733	38466936.906
J5	2528778.324	38466945.641
J6	2528771.304	38466953.172
J7	2528759.817	38466958.983
J8	2528763.778	38466955.588
J9	2528766.744	38466952.782
J10	2528770.820	38466948.706
J11	2528772.646	38466947.336
J12	2528777.594	38466943.626
J13	2528782.674	38466936.006
J14	2528785.793	38466932.440
备注	2000国家大地坐标系	

东莞市虎门富民测绘工程有限公司



2000国家大地坐标系, 1985国家高程基准, 等高距为0.5米。
GB/T20257.1-2017国家基本比例尺地形图图式 第1部分
1:500 1:1000 1:2000地形图图式
GB/T42547-2023地籍调查规程
2024年08月数字化测图。

1:500

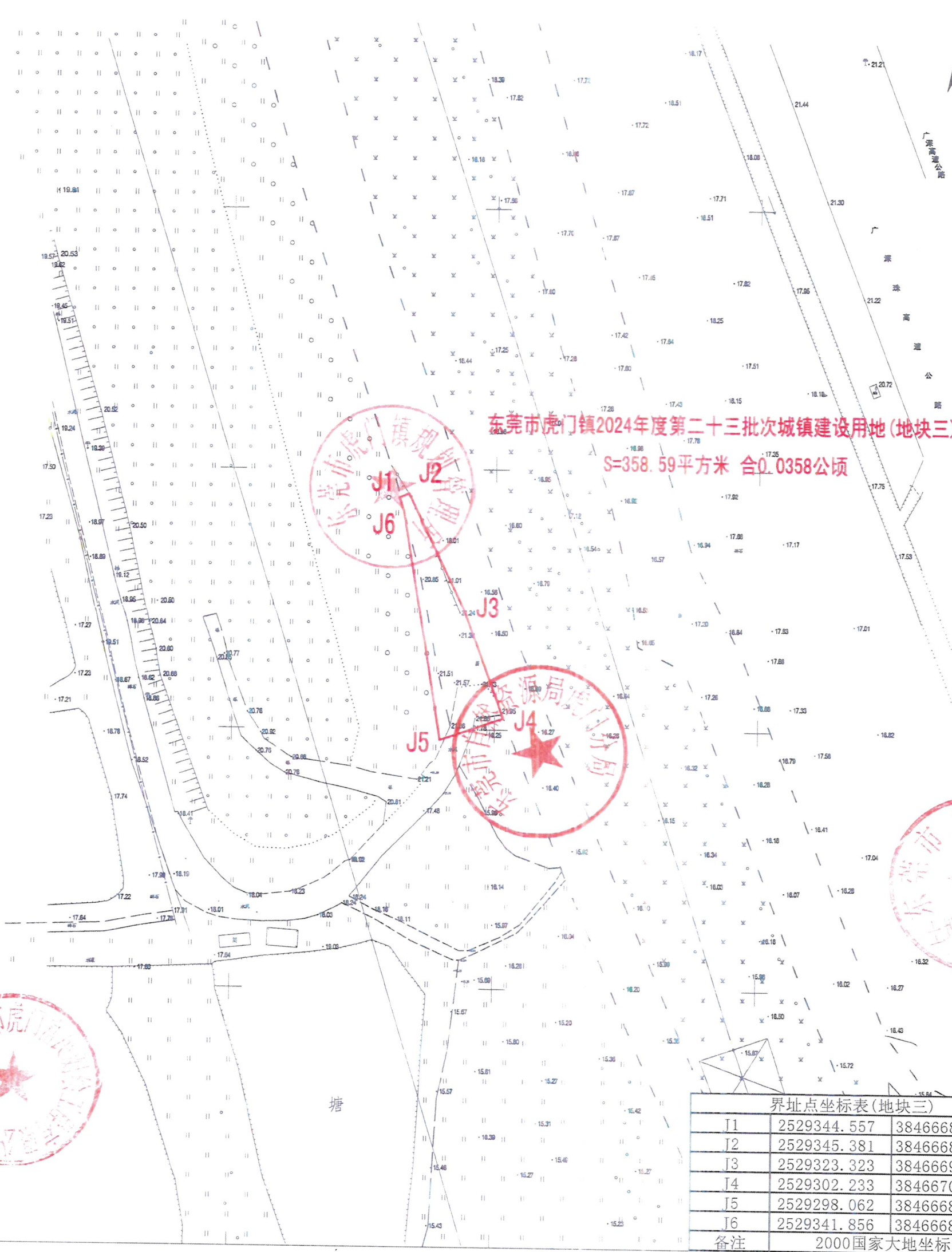
测量员: 雷懿
制图员: 李彬
审核员: 郑敏聪

东莞市虎门镇新联股份经济联合社
2529.2 - 38466.6

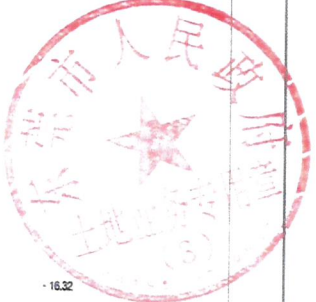
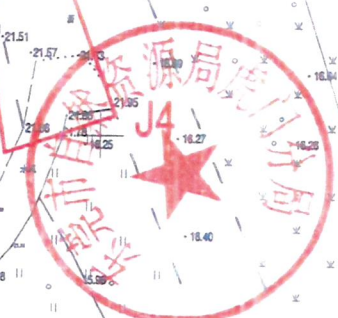
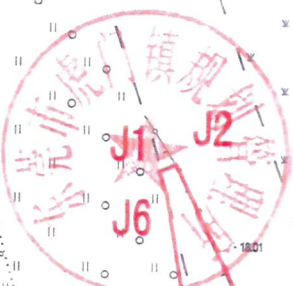
地籍图

38466.60 2529.45 38466.80 2529.45

北



东莞市虎门镇2024年度第二十三批次城镇建设用地(地块三)
S=358.59平方米 合0.0358公顷



界址点坐标表(地块三)		
J1	2529344.557	38466681.624
J2	2529345.381	38466683.396
J3	2529323.323	38466693.917
J4	2529302.233	38466701.647
J5	2529298.062	38466689.627
J6	2529341.856	38466682.475
备注	2000国家大地坐标系	

东莞市虎门富民测绘工程有限公司

2000国家大地坐标系,1985国家高程基准,等高距为0.5米,
GB/T20257.1-2017国家基本比例尺地图图式 第1部分
1:500 1:1000 1:2000地形图图式
GB/T42547-2023地籍调查规程
2024年08月数字化测图。

1:500

测量员:雷懿
制图员:李彬
审核员:陈敏聪

38466.60 2529.2 38466.80 2529.2

广东省人民政府

粤府土审(12)[2025]55号

广东省人民政府关于东莞市虎门镇 2024 年度第二十三批次城镇建设用地的批复

东莞市人民政府:

《东莞市人民政府关于申请东莞市虎门镇 2024 年度第二十三批次城镇建设用地土地征收的请示》(东府[2025]77号)及相关材料已通过审核。批复如下:

一、同意你市征收东莞市虎门镇新联股份经济联合社、虎门镇经济联合总社属下的集体建设用地 0.0742 公顷。上述批准建设用地 0.0742 公顷,由当地人民政府依法依规供应,用于城市建设。

二、请你市人民政府按照《中华人民共和国土地管理法》有关规定,严格履行征地批后实施程序,及时足额支付补偿费用,落实被征地农民的社会保障费用等安置措施,妥善安排好被征地农民的生产和生活,保证原有生活水平不降低,长远生

计有保障。征地补偿安置不落实的，不得动工用地。你市相关不动产登记机构以此办理集体土地所有权注销或变更登记。



公开方式：主动公开

抄送：国家自然资源督察广州局、财政部广东监管局、省财政厅、省人力资源和社会保障厅、省自然资源厅、省农业农村厅、国家税务总局广东省税务局。