

东莞市人民政府征收土地方案公告

(24)〔2025〕第15号

根据《中华人民共和国土地管理法》的有关规定，《东莞市洪梅镇2025年度第六批次城镇建设用地》业经广东省人民政府批准，现将该批次用地的征收土地方案和有关事项公告如下：

一、征收土地用途：公园绿地。

二、征收土地位置：位于东莞市洪梅镇新庄股份经济联合社，具体征地范围以征地地形图红线圈定和坐标标定的位置为准。

三、被征地农村集体经济组织及面积（单位：公顷）

被征地农村集体经济组织	总面积	耕地	园地	林地	草地	其他农用地	建设用地	未利用地
洪梅镇新庄股份经济联合社	0.7469	0.0164	0.0000	0.0000	0.0000	0.3456	0.3849	0.0000
合计	0.7469	0.0164	0.0000	0.0000	0.0000	0.3456	0.3849	0.0000

四、土地补偿安置标准

(一) 土地补偿费和安置补助费标准（单位：万元/公顷）

被征地农村集体经济组织	耕地	园地	林地	草地	其他农用地	建设用地	未利用地
洪梅镇新庄股份经济联合社	196.5	/	/	/	196.5	196.5	/

(二) 青苗补偿及地上附着物补偿

本批次不涉及青苗补偿费。

本批次不涉及地上附着物补偿费。

五、发放征地安置补助办法：发放货币方式安置。

六、留用地安置补偿办法：留用地按实际征地面积的10%安排（即0.0747公顷），根据被征地村集体意愿折算成货币补偿，折算补偿标准为661万元/公顷，补偿总额为49.3767万元。

七、公告期限：自公告张贴之日起10个工作日。

八、被征收土地所有权人及相关权利人对粤府土审（12）〔2025〕151号文征地批复不服的可自公告期满之日起60日内向省人民政府申请行政复议。

特此公告。

附件：1.广东省人民政府关于东莞市洪梅镇2025年度第六批次城镇建设用地的批复（粤府土审（12）〔2025〕151号）

2.东莞市洪梅镇2025年度第六批次城镇建设用地征地红线图



公开方式：主动公开

广东省人民政府

粤府土审(12)[2025]151号

广东省人民政府关于东莞市洪梅镇2025年度第六批次城镇建设用地的批复

东莞市人民政府:

《东莞市人民政府关于申请东莞市洪梅镇2025年度第六批次城镇建设用地土地征收的请示》(东府[2025]230号)及相关材料已通过审核。批复如下:

一、同意你市将东莞市洪梅镇新庄股份经济联合社属下的集体农用地0.3620公顷(耕地0.0164公顷、其他农用地0.3456公顷)转为建设用地并办理征收手续,同时征收上述有关村集体建设用地0.3849公顷。上述批准建设用地0.7469公顷,由当地人民政府依法依规供应,用于城市建设。

二、请你市人民政府按照《中华人民共和国土地管理法》有关规定,严格履行征地批后实施程序,及时足额支付补偿费用,落实被征地农民的社会保障费用等安置措施,妥善安排好被征地农民的生产和生活,保证原有生活水平不降低,长远生计有保障。征地补偿安置不落实的,不得动工用地。你市相关不动产登记机构以此办理集体土地所有权注销或变更登记。

三、请你市人民政府负责落实补充耕地。督促补充耕地责任单位认真按照补充耕地方案，补充数量相等、质量相当的耕地，落实建设占用耕地耕作层土壤剥离利用。

四、严格按照国家有关规定征收新增建设用地土地有偿使用费、申报缴纳耕地占用税。

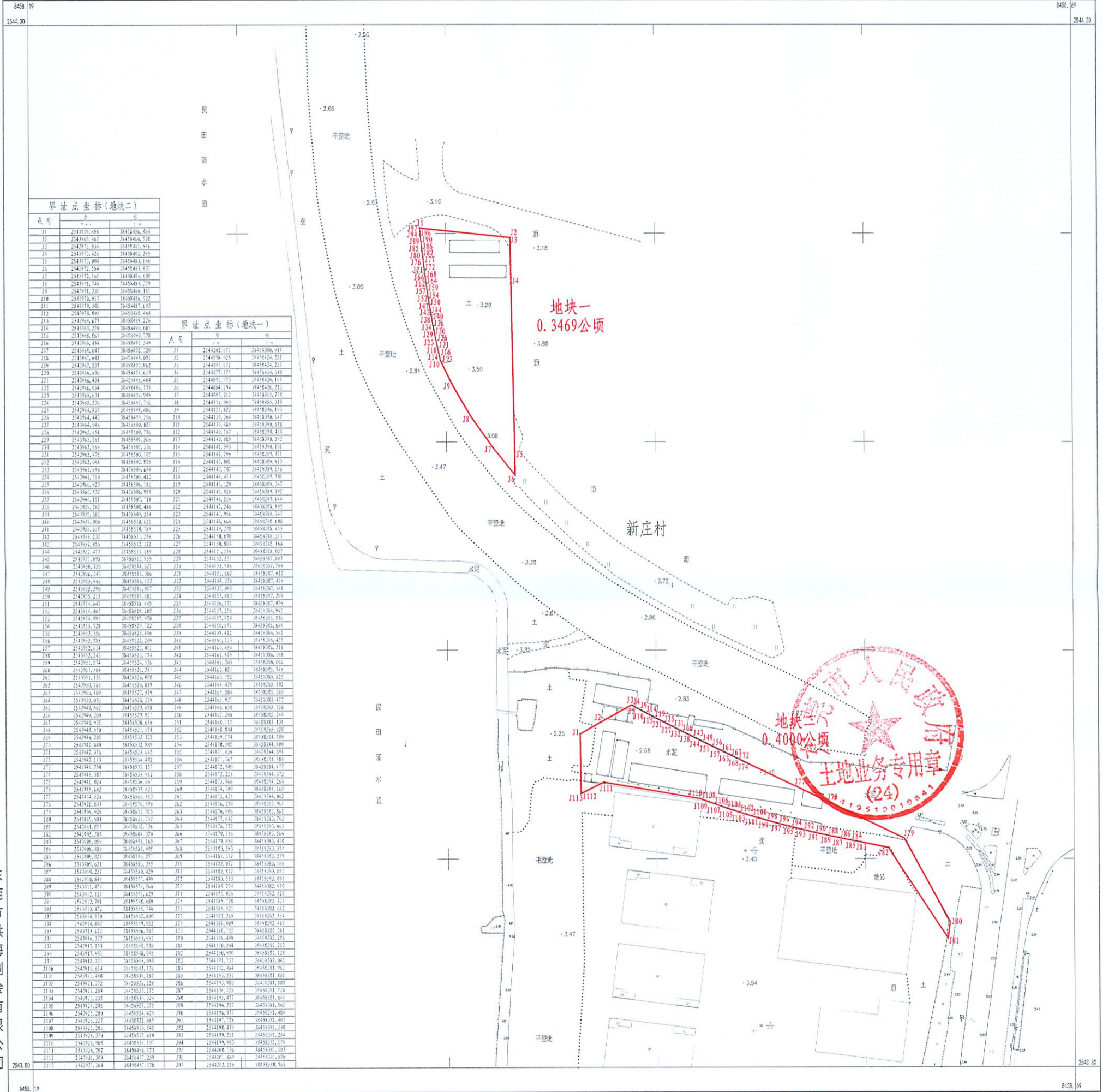


公开方式：主动公开

抄送：国家自然资源督察广州局、财政部广东监管局、省财政厅、省人力资源和社会保障厅、省自然资源厅、省农业农村厅、国家税务总局广东省税务局。

东莞市洪梅镇2025年度第六批次城镇建设用地图

2543.800-39458.193



界址点坐标(地块二)

点号	x	y
11	2543975.458	39458296.864
12	2543985.487	39458406.598
13	2543995.516	39458516.332
14	2544005.545	39458626.066
15	2544015.574	39458735.800
16	2544025.603	39458845.534
17	2544035.632	39458955.268
18	2544045.661	39459065.002
19	2544055.690	39459174.736
20	2544065.719	39459284.470
21	2544075.748	39459394.204
22	2544085.777	39459503.938
23	2544095.806	39459613.672
24	2544105.835	39459723.406
25	2544115.864	39459833.140
26	2544125.893	39459942.874
27	2544135.922	39460052.608
28	2544145.951	39460162.342
29	2544155.980	39460272.076
30	2544165.009	39460381.810
31	2544175.038	39460491.544
32	2544185.067	39460601.278
33	2544195.096	39460711.012
34	2544205.125	39460820.746
35	2544215.154	39460930.480
36	2544225.183	39461040.214
37	2544235.212	39461149.948
38	2544245.241	39461259.682
39	2544255.270	39461369.416
40	2544265.299	39461479.150
41	2544275.328	39461588.884
42	2544285.357	39461698.618
43	2544295.386	39461808.352
44	2544305.415	39461918.086
45	2544315.444	39462027.820
46	2544325.473	39462137.554
47	2544335.502	39462247.288
48	2544345.531	39462357.022
49	2544355.560	39462466.756
50	2544365.589	39462576.490
51	2544375.618	39462686.224
52	2544385.647	39462795.958
53	2544395.676	39462905.692
54	2544405.705	39463015.426
55	2544415.734	39463125.160
56	2544425.763	39463234.894
57	2544435.792	39463344.628
58	2544445.821	39463454.362
59	2544455.850	39463564.096
60	2544465.879	39463673.830
61	2544475.908	39463783.564
62	2544485.937	39463893.298
63	2544495.966	39464003.032
64	2544505.995	39464112.766
65	2544516.024	39464222.500
66	2544526.053	39464332.234
67	2544536.082	39464441.968
68	2544546.111	39464551.702
69	2544556.140	39464661.436
70	2544566.169	39464771.170
71	2544576.198	39464880.904
72	2544586.227	39464990.638
73	2544596.256	39465100.372
74	2544606.285	39465210.106
75	2544616.314	39465319.840
76	2544626.343	39465429.574
77	2544636.372	39465539.308
78	2544646.401	39465649.042
79	2544656.430	39465758.776
80	2544666.459	39465868.510
81	2544676.488	39465978.244
82	2544686.517	39466087.978
83	2544696.546	39466197.712
84	2544706.575	39466307.446
85	2544716.604	39466417.180
86	2544726.633	39466526.914
87	2544736.662	39466636.648
88	2544746.691	39466746.382
89	2544756.720	39466856.116
90	2544766.749	39466965.850
91	2544776.778	39467075.584
92	2544786.807	39467185.318
93	2544796.836	39467295.052
94	2544806.865	39467404.786
95	2544816.894	39467514.520
96	2544826.923	39467624.254
97	2544836.952	39467733.988
98	2544846.981	39467843.722
99	2544856.010	39467953.456
100	2544866.039	39468063.190
101	2544876.068	39468172.924
102	2544886.097	39468282.658
103	2544896.126	39468392.392
104	2544906.155	39468502.126
105	2544916.184	39468611.860
106	2544926.213	39468721.594
107	2544936.242	39468831.328
108	2544946.271	39468941.062
109	2544956.300	39469050.796
110	2544966.329	39469160.530
111	2544976.358	39469270.264
112	2544986.387	39469379.998
113	2544996.416	39469489.732

界址点坐标(地块一)

点号	x	y
114	2543985.487	39458406.598
115	2543995.516	39458516.332
116	2544005.545	39458626.066
117	2544015.574	39458735.800
118	2544025.603	39458845.534
119	2544035.632	39458955.268
120	2544045.661	39459065.002
121	2544055.690	39459174.736
122	2544065.719	39459284.470
123	2544075.748	39459394.204
124	2544085.777	39459503.938
125	2544095.806	39459613.672
126	2544105.835	39459723.406
127	2544115.864	39459833.140
128	2544125.893	39459942.874
129	2544135.922	39460052.608
130	2544145.951	39460162.342
131	2544155.980	39460272.076
132	2544165.009	39460381.810
133	2544175.038	39460491.544
134	2544185.067	39460601.278
135	2544195.096	39460711.012
136	2544205.125	39460820.746
137	2544215.154	39460930.480
138	2544225.183	39461040.214
139	2544235.212	39461149.948
140	2544245.241	39461259.682
141	2544255.270	39461369.416
142	2544265.299	39461479.150
143	2544275.328	39461588.884
144	2544285.357	39461698.618
145	2544295.386	39461808.352
146	2544305.415	39461918.086
147	2544315.444	39462027.820
148	2544325.473	39462137.554
149	2544335.502	39462247.288
150	2544345.531	39462357.022
151	2544355.560	39462466.756
152	2544365.589	39462576.490
153	2544375.618	39462686.224
154	2544385.647	39462795.958
155	2544395.676	39462905.692
156	2544405.705	39463015.426
157	2544415.734	39463125.160
158	2544425.763	39463234.894
159	2544435.792	39463344.628
160	2544445.821	39463454.362
161	2544455.850	39463564.096
162	2544465.879	39463673.830
163	2544475.908	39463783.564
164	2544485.937	39463893.298
165	2544495.966	39464003.032
166	2544505.995	39464112.766
167	2544516.024	39464222.500
168	2544526.053	39464332.234
169	2544536.082	39464441.968
170	2544546.111	39464551.702
171	2544556.140	39464661.436
172	2544566.169	39464771.170
173	2544576.198	39464880.904
174	2544586.227	39464990.638
175	2544596.256	39465100.372
176	2544606.285	39465210.106
177	2544616.314	39465319.840
178	2544626.343	39465429.574
179	2544636.372	39465539.308
180	2544646.401	39465649.042
181	2544656.430	39465758.776
182	2544666.459	39465868.510
183	2544676.488	39465978.244
184	2544686.517	39466087.978
185	2544696.546	39466197.712
186	2544706.575	39466307.446
187	2544716.604	39466417.180
188	2544726.633	39466526.914
189	2544736.662	39466636.648
190	2544746.691	39466746.382
191	2544756.720	39466856.116
192	2544766.749	39466965.850
193	2544776.778	39467075.584
194	2544786.807	39467185.318
195	2544796.836	39467295.052
196	2544806.865	39467404.786
197	2544816.894	39467514.520
198	2544826.923	39467624.254
199	2544836.952	39467733.988
200	2544846.981	39467843.722
201	2544856.010	39467953.456
202	2544866.039	39468063.190
203	2544876.068	39468172.924
204	2544886.097	39468282.658
205	2544896.126	39468392.392
206	2544906.155	39468502.126
207	2544916.184	39468611.860
208	2544926.213	39468721.594
209	2544936.242	39468831.328
210	2544946.271	39468941.062
211	2544956.300	39469050.796
212	2544966.329	39469160.530
213	2544976.358	39469270.264

东莞市洪梅测绘有限公司

2000国家大地坐标系
1985国家高程基准 等高距0.5米
GB/T20257.1-2017国家基本比例尺地图图式 第1部分 1:500地形图图式
2025年3月测制。

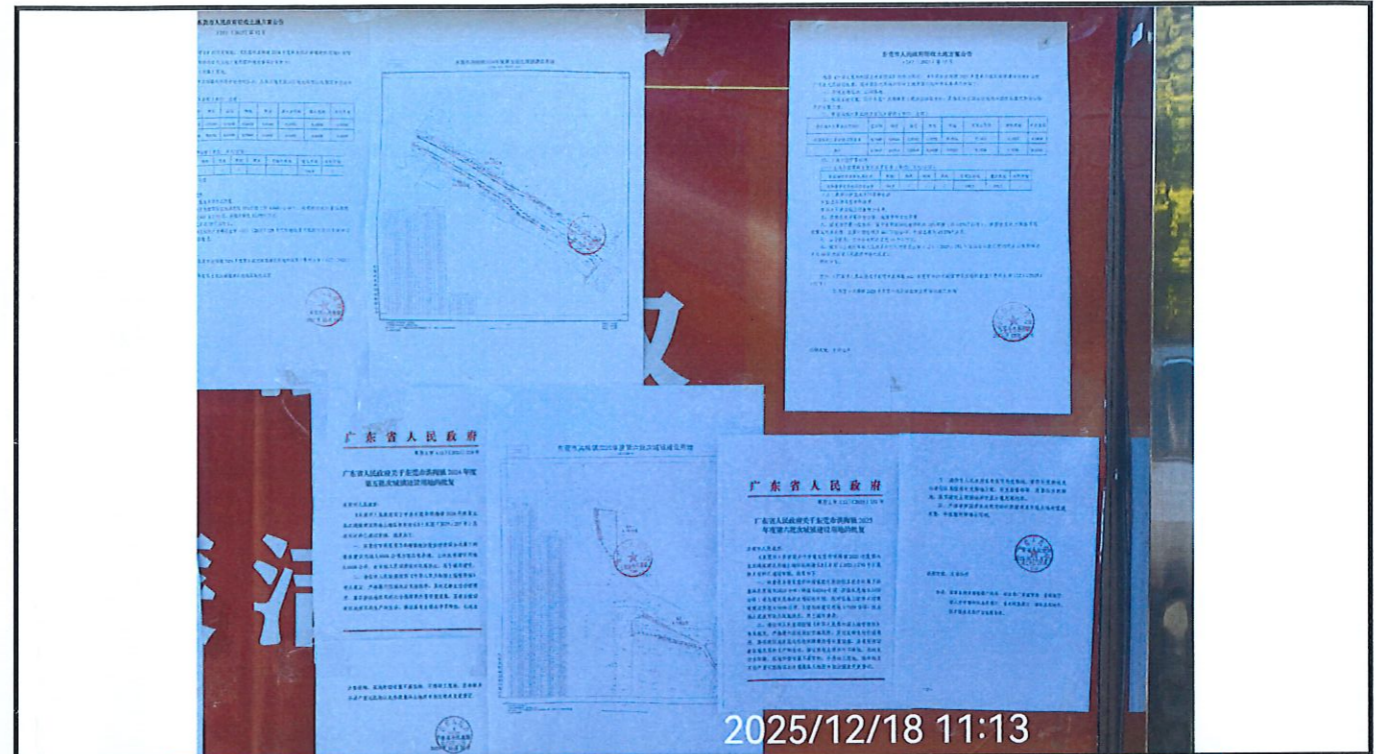
1:500

测量员: 吴长凯
绘图员: 林海珊
审核员: 吴泽丹

东莞市洪梅镇2025年度第六批次城镇建设用地征收土地方案公告张贴情况备查表

(24)〔2025〕第15号

用地情况	被征地农村集体经济组织	东莞市洪梅镇新庄股份经济联合社
	所属批次	东莞市洪梅镇2025年度第六批次城镇建设用地
	公示日期	2025年12月18日至2026年1月4日
张贴情况	张贴地点	东莞市洪梅镇人民政府信息公告栏
	两名张贴工作人员： <i>周晓桐</i> <i>邱玲燕</i> 2026年1月5日 (镇政府或者镇府实施征地部门公章)	



注：现场照片需带有日期水印，电子版一并归档备查

东莞市人民政府征收土地方案公告张贴备查表

(24)〔2025〕第15号

用地情况	被征地农村集体经济组织	东莞市洪梅镇新庄股份经济联合社		
	省批复文号	粤府土审(12)〔2025〕151号	省批复日期	2025年12月9日
	所属批次	东莞市洪梅镇2025年度第六批次城镇建设用地		
	公示日期	2025年12月18日至2026年1月4日		
张贴情况	张贴地点	东莞市洪梅镇新庄村村务公开栏		
	两名张贴工作人员:	周晓桐 邱晓燕	两位成员代表:	李志强 吴小颖
	法人代表:	朱利威 2026年1月5日 (被征地农村集体经济组织公章)		



注：现场照片需带有日期水印，电子版一并归档备查