

东莞市人民政府征收土地方案公告

(X)〔2026〕第XX号

根据《中华人民共和国土地管理法》的有关规定，《东莞市东城街道2025年度第十六批次城市建设用地》业经广东省人民政府批准，现将该项目用地的征收土地方案内容和有关事项公告如下：

一、征收土地用途：轨道交通用地。

二、征收土地位置：位于东莞市东城街道牛山股份经济联合社、东莞市东城街道牛山钟屋围股份经济合作社范围内，具体征地范围以征地地形图红线圈定和坐标标定的位置为准。

三、被征地农村集体经济组织及面积（单位：公顷）

被征地农村集体经济组织	总面积	耕地	园地	林地	草地	其他农用地	建设用地	未利用地
东莞市东城街道牛山股份经济联合社	0.0030	0.0000	0.0000	0.0000	0.0000	0.0000	0.0030	0.0000
东莞市东城街道牛山钟屋围股份经济合作社	0.0067	0.0000	0.0000	0.0000	0.0000	0.0000	0.0067	0.0000
合计	0.0097	0.0000	0.0000	0.0000	0.0000	0.0000	0.0097	0.0000

四、土地补偿安置标准

(一)土地补偿费和安置补助费标准（单位：万元/公顷）

被征地农村集体经济组织	耕地	园地	林地	草地	其他农用地	建设用地	未利用地
东莞市东城街道牛山股份经济联合社	/	/	/	/	/	288	/
东莞市东城街道牛山钟屋围股份经济合作社	/	/	/	/	/	288	/

(二)青苗补偿及地上附着物补偿

本项目涉及青苗补偿费0万元，地上附着物补偿费0万元。

五、发放征地安置补助办法：发放货币方式安置。

六、留用地安置补偿办法：留用地按实际征地面积的10%划留给被征地集体（即0.00097公顷），根据被征地村集体意愿折算成货币补偿，折算补偿标准为909万元/公顷，补偿总额为0.88173万元。

七、公告期限：自公告张贴之日起10个工作日。

八、被征收土地所有权人及相关权利人对粤府土审（12）〔2025〕163号文征地批复不服的可自公告期满之日起60日内向省人民政府申请行政复议。

特此公告。

附件：1.广东省人民政府关于东莞市东城街道2025年度第十六批次城市建设用地的批复（粤府土审（12）〔2025〕163号）

2.征地红线图

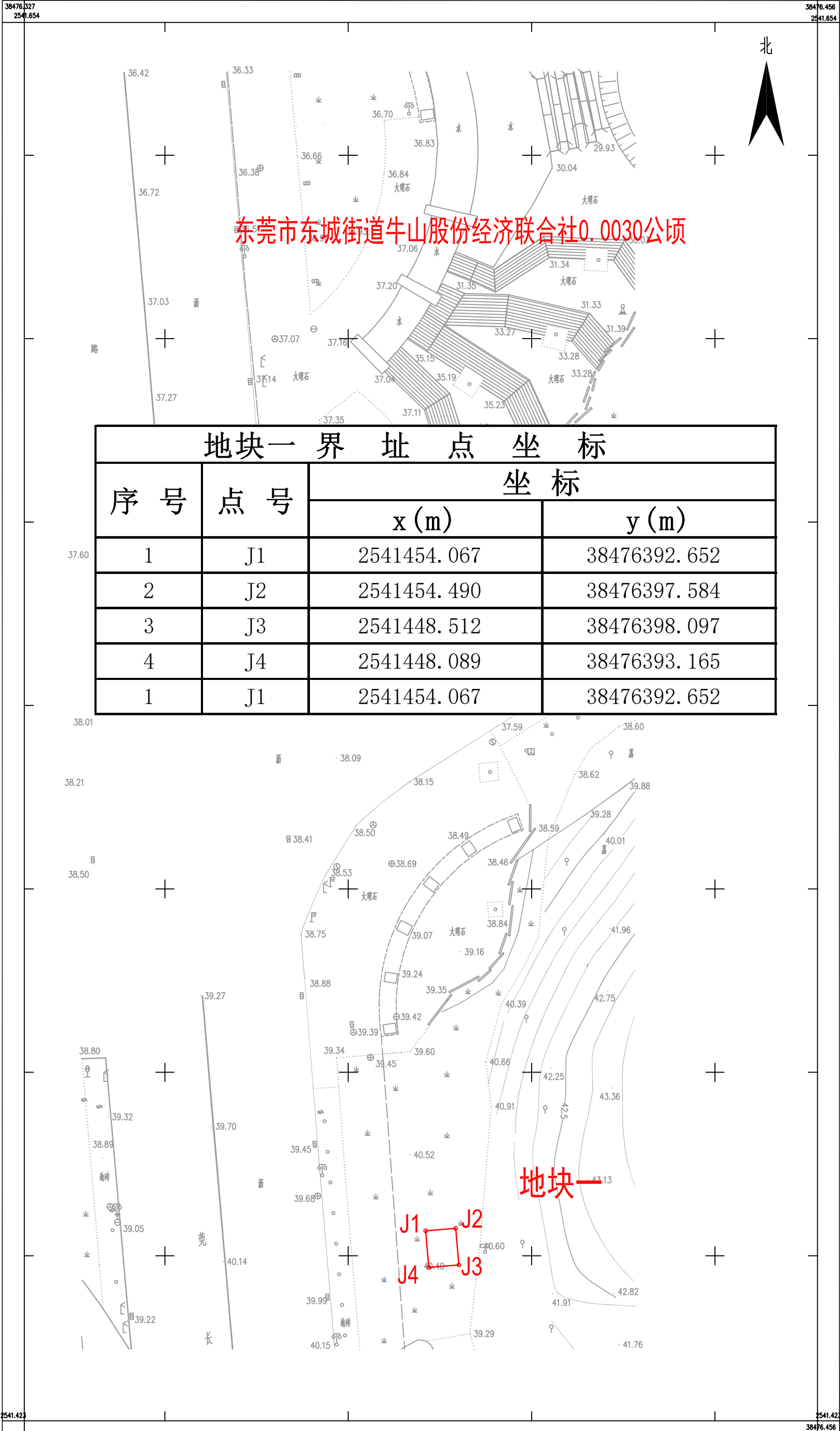
东莞市人民政府

2026年 月 日

公开方式：主动公开

东莞市东城街道2025年度第十六批次城市建设用地征地范围红线图

2541.42-38476.33



东莞市东城街道牛山股份经济联合社0.0030公顷

地块一界址点坐标

序号	点号	坐标	
		x (m)	y (m)
1	J1	2541454.067	38476392.652
2	J2	2541454.490	38476397.584
3	J3	2541448.512	38476398.097
4	J4	2541448.089	38476393.165
1	J1	2541454.067	38476392.652

地块一

J1
J2
J3
J4

广东华地自然空间规划研究有限公司

2000国家大地坐标系, 1985国家高程基准, 等高距为0.5米
 GB/T20257.1-2017国家基本比例尺地图图式第1部
 1:5001:10001:2000地形图图式
 GB/T42547-2023地籍调查规程
 2025年7月数字化测图

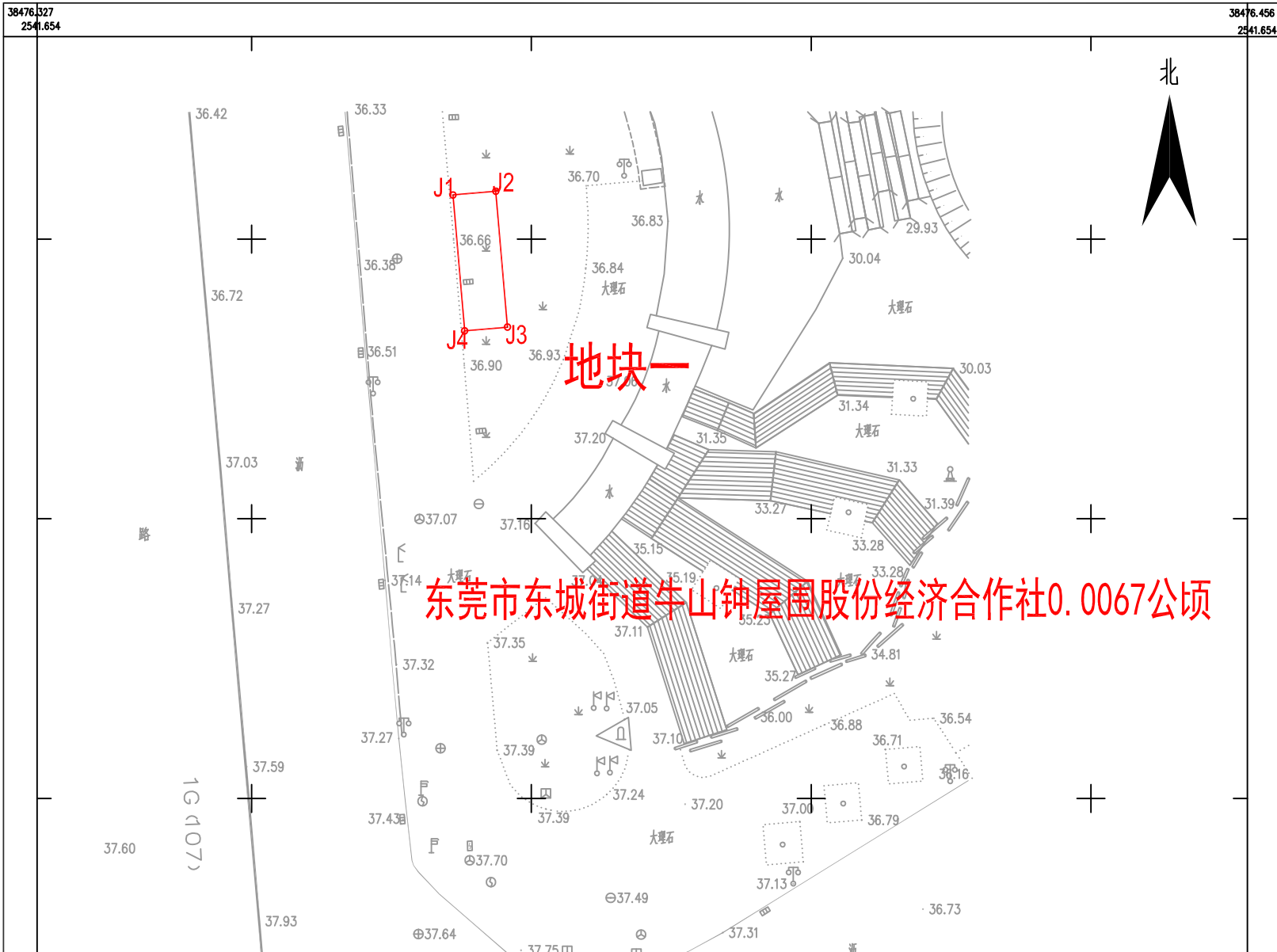
1:300

绘图员: 钟敏和

检查员: 杨团

东莞市东城街道2025年度第十六批次城市建设用地征地范围红线图

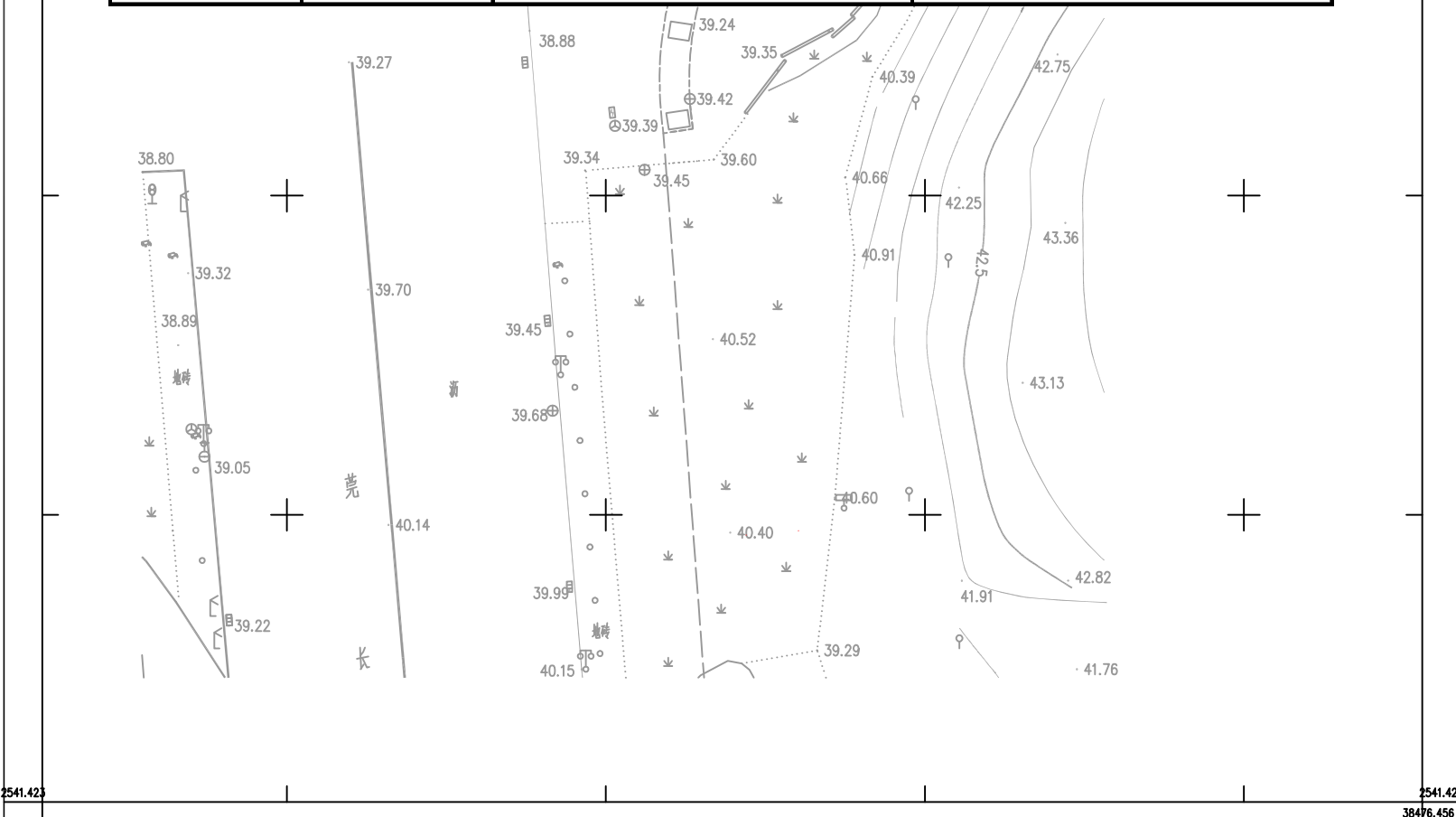
2541.42-38476.33



东莞市东城街道牛山钟屋围股份经济合作社0.0067公顷

地块一界址点坐标			
序号	点号	坐标	
		x (m)	y (m)
1	J1	2541634.730	38476371.599
2	J2	2541635.123	38476376.182
3	J3	2541620.552	38476377.431
4	J4	2541620.142	38476372.849
1	J1	2541634.730	38476371.599

广东华地自然空间规划研究有限公司



2000国家大地坐标系, 1985国家高程基准, 等高距为0.5米
 GB/T20257.1-2017国家基本比例尺地图图式第1部
 1:5001:10001:2000地形图图式
 GB/T42547-2023地籍调查规程
 2025年7月数字化测图

1:300

绘图员: 钟敏和
 检查员: 杨团