

# 东莞市人民政府征收土地方案公告

(25)〔2025〕第6号

根据《中华人民共和国土地管理法》的有关规定，《东莞市道滘镇2025年度第二批次（增减挂钩）城镇建设用地上业经广东省人民政府批准，现将该批次用地的征收土地方案和有关事项公告如下：

一、征收土地用途：交通运输（道路）用地。

二、征收土地位置：位于东莞市道滘镇九曲股份经济联合社、东莞市道滘镇大鱼沙股份经济联合社，具体征地范围以征地地形图红线圈定和坐标标定的位置为准。

三、被征地农村集体经济组织及面积（单位：公顷）

被征地农村集体经济组织	总面积	耕地	园地	林地	草地	其他农用地	建设用地	未利用地
道滘镇九曲股份经济联合社	0.4814	0.0000	0.0000	0.0000	0.0000	0.0000	0.4814	0.0000
道滘镇大鱼沙股份经济联合社	0.1831	0.0000	0.0000	0.0000	0.0000	0.0000	0.1831	0.0000
合计	0.6645	0.0000	0.0000	0.0000	0.0000	0.0000	0.6645	0.0000

四、土地补偿安置标准

(一) 土地补偿费和安置补助费标准（单位：万元/公顷）

被征地农村集体经济组织	耕地	园地	林地	草地	其他农用地	建设用地	未利用地
道滘镇九曲股份经济联合社	196.5	196.5	196.5	196.5	196.5	196.5	196.5
道滘镇大鱼沙股份经济联合社	196.5	196.5	196.5	196.5	196.5	196.5	196.5

(二) 青苗补偿及地上附着物补偿

本批次不涉及青苗补偿费。

本批次不涉及地上附着物补偿费。

五、发放征地安置补助办法：发放货币方式安置。

六、留用地安置补偿办法：留用地按实际征地面积的10%安排（即0.06645公顷），根据被征地村集体意愿折算成货币补偿，折算补偿标准为620万元/公顷，补偿总额为41.1990万元。

七、公告期限：自公告张贴之日起10个工作日。

八、被征收土地所有权人及相关权利人对粤府土审（12）〔2025〕96号文征地批复不服的可自公告期满之日起60日内向省人民政府申请行政复议。

特此公告。

附件：1.广东省人民政府关于东莞市道滘镇2025年度第二批次（增减挂钩）城镇建设用地的批复（粤府土审（12）〔2025〕96号）

2. 征地红线图



公开方式：主动公开

# 广东省人民政府

粤府土审(12)[2025]96号

## 广东省人民政府关于东莞市道滘镇 2025 年度 第二批次(增减挂钩)城镇建设用地的批复

东莞市人民政府:

《东莞市人民政府关于东莞市道滘镇 2025 年度第二批次(增减挂钩)城镇建设用地土地征收的请示》(东府[2025]164号)及相关材料已通过审核。批复如下:

一、东莞市道滘镇九曲股份经济联合社和道滘镇大鱼沙股份经济联合社属下的集体农用地 0.6645 公顷(耕地 0.6645 公顷),以上合计 0.6645 公顷集体土地属于东莞市 2019 年增减挂钩节余指标跨省域调剂道滘镇九曲村、大鱼沙村项目建新区范围内,已按规定与项目区实施规划进行整体审批并完成了农用地转用审批手续。

二、同意上报的征收土地请示。同意东莞市将道滘镇九曲股份经济联合社和道滘镇大鱼沙股份经济联合社属下的 0.6645 公顷集体土地办理征收为国有土地手续,上述批准建设用地 0.6645 公顷,由当地人民政府依法依规供应,用于城市建设。

三、请你市人民政府按照《中华人民共和国土地管理法》

有关规定，严格履行征地批后实施程序，及时足额支付补偿费用，落实被征地农民的社会保障费用等安置措施，妥善安排好被征地农民的生产和生活，保证原有生活水平不降低，长远生计有保障。征地补偿安置不落实的，不得动工用地。你市相关不动产登记机构以此办理集体土地所有权注销或变更登记。



公开方式：主动公开

抄送：国家自然资源督察广州局、财政部广东监管局、省财政厅、省人力资源和社会保障厅、省自然资源厅、省农业农村厅、国家税务总局广东省税务局。

# 东莞市道滘镇2025年度第二批次（增减挂钩）城镇建设用地图

地块一界址点成果表

点号	坐标		边长
	x(m)	y(m)	
J1	2546573.462	38462606.536	0.15
J2	2546573.323	38462606.481	3.82
J3	2546569.776	38462605.055	7.84
J4	2546562.500	38462602.129	34.52
J5	2546530.475	38462589.253	0.26
J6	2546530.232	38462589.155	6.32
J7	2546524.615	38462592.056	0.84
J8	2546523.867	38462592.442	8.43
J9	2546519.345	38462599.559	0.31
J10	2546519.178	38462599.823	1.54
J11	2546518.354	38462601.119	3.34
J12	2546518.673	38462604.441	0.82
J13	2546518.751	38462605.254	11.70
J14	2546519.544	38462616.922	11.35
J15	2546519.544	38462628.273	7.06
J16	2546519.345	38462635.330	14.68
J17	2546533.014	38462629.967	6.01
J18	2546538.567	38462632.255	7.00
J19	2546545.023	38462634.960	5.00
J20	2546549.624	38462636.918	5.20
J21	2546554.404	38462638.973	2.89
J22	2546557.057	38462640.113	22.63
J23	2546566.074	38462619.360	2.05
J24	2546567.680	38462618.082	1.31
J25	2546568.674	38462617.234	2.30
J26	2546569.930	38462615.311	2.23
J27	2546570.574	38462613.181	2.29
J28	2546570.628	38462610.896	3.27
J29	2546572.411	38462608.154	1.08
J30	2546573.002	38462607.245	0.85
J1	2546573.462	38462606.536	



地块三界址点成果表

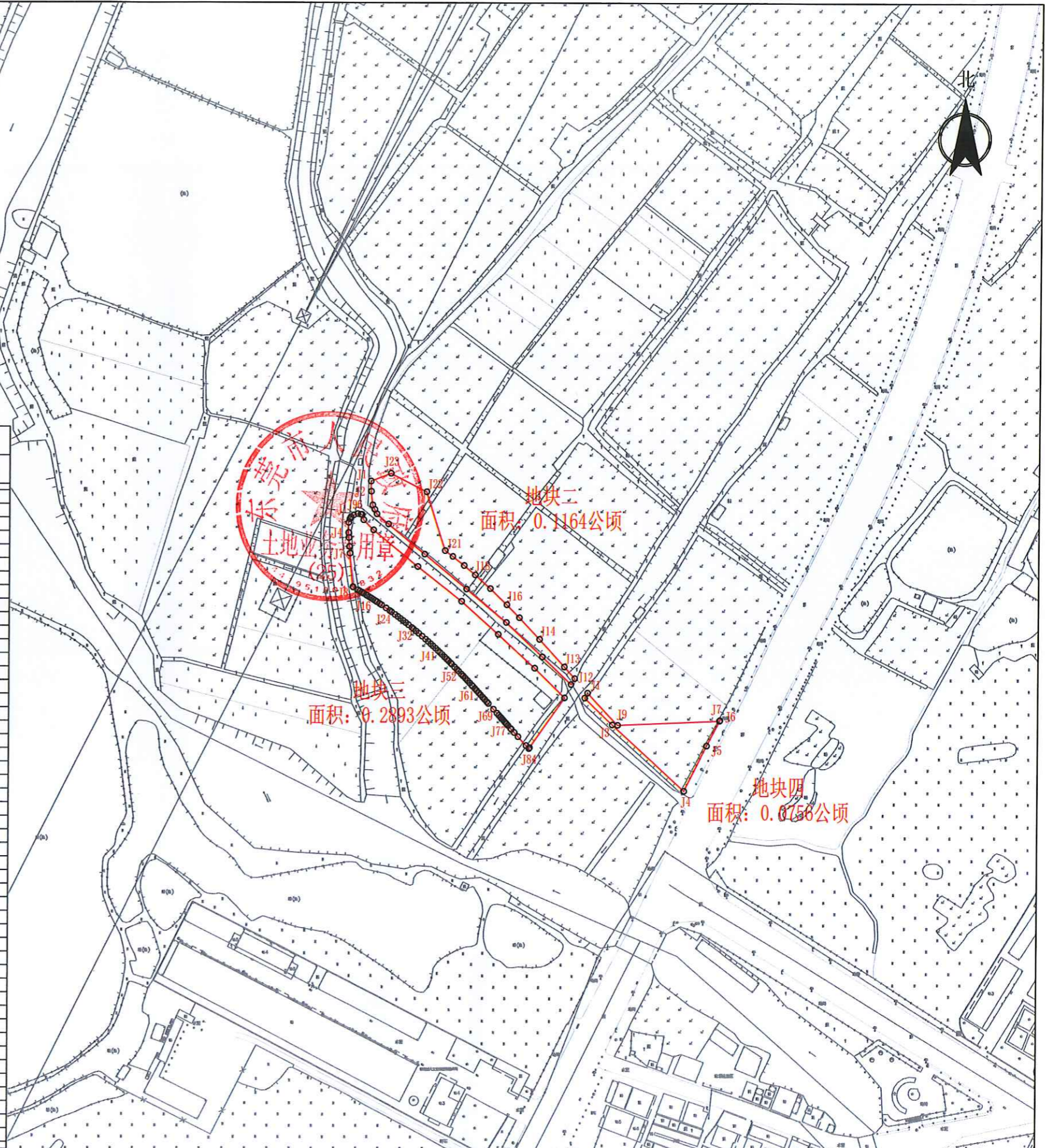
点号	坐标		边长	点号	坐标		边长
	x(m)	y(m)			x(m)	y(m)	
J1	2546412.244	38462875.760	0.90	J49	2546347.257	38462921.280	0.26
J2	2546411.450	38462875.336	1.75	J50	2546347.071	38462921.466	1.71
J3	2546409.782	38462874.792	4.50	J51	2546345.860	38462922.675	1.45
J4	2546405.284	38462874.792	2.22	J52	2546344.827	38462923.695	1.19
J5	2546403.069	38462874.952	3.95	J53	2546343.977	38462924.529	1.73
J6	2546399.128	38462875.238	2.98	J54	2546342.740	38462925.732	1.20
J7	2546396.156	38462875.453	14.98	J55	2546341.879	38462926.564	1.47
J8	2546381.238	38462876.809	0.24	J56	2546340.821	38462927.580	1.34
J9	2546381.122	38462877.017	2.50	J57	2546339.853	38462928.503	1.48
J10	2546379.889	38462879.191	1.00	J58	2546338.783	38462929.518	1.35
J11	2546379.388	38462880.057	1.00	J59	2546337.799	38462930.446	0.67
J12	2546378.882	38462880.919	1.00	J60	2546337.308	38462930.907	1.35
J13	2546378.372	38462881.780	1.50	J61	2546336.324	38462931.828	1.22
J14	2546377.599	38462883.065	0.50	J62	2546335.434	38462932.658	1.36
J15	2546377.339	38462883.492	1.00	J63	2546334.442	38462933.581	1.22
J16	2546376.815	38462884.344	1.00	J64	2546333.545	38462934.411	1.22
J17	2546376.287	38462885.193	1.00	J65	2546332.445	38462935.427	1.23
J18	2546375.755	38462886.040	1.00	J66	2546331.541	38462936.259	1.50
J19	2546375.218	38462886.884	1.00	J67	2546330.433	38462937.276	0.96
J20	2546374.677	38462887.724	1.50	J68	2546329.726	38462937.925	3.44
J21	2546373.858	38462888.981	1.00	J69	2546327.187	38462940.246	2.35
J22	2546373.306	38462889.815	2.50	J70	2546325.450	38462941.831	1.22
J23	2546371.907	38462891.886	2.00	J71	2546324.548	38462942.654	1.25
J24	2546370.768	38462893.531	1.00	J72	2546323.624	38462943.497	0.75
J25	2546370.193	38462894.348	2.00	J73	2546323.069	38462944.003	0.88
J26	2546369.029	38462895.975	1.50	J74	2546322.421	38462944.591	1.13
J27	2546368.145	38462897.187	1.50	J75	2546321.587	38462945.355	0.75
J28	2546367.251	38462898.392	1.50	J76	2546321.031	38462945.863	0.50
J29	2546366.349	38462899.590	1.50	J77	2546320.662	38462946.200	0.88
J30	2546365.436	38462900.780	1.50	J78	2546320.010	38462946.796	1.76
J31	2546364.515	38462901.964	2.00	J79	2546318.710	38462947.985	0.51
J32	2546363.272	38462903.531	1.00	J80	2546318.338	38462948.326	1.92
J33	2546362.644	38462904.309	1.50	J81	2546316.926	38462949.619	2.54
J34	2546361.695	38462905.470	1.50	J82	2546315.057	38462951.337	5.30
J35	2546360.737	38462906.625	2.00	J83	2546311.167	38462954.934	1.85
J36	2546359.446	38462908.152	2.02	J84	2546309.818	38462956.194	0.53
J37	2546358.127	38462909.679	1.53	J85	2546310.232	38462956.532	26.94
J38	2546357.117	38462910.827	1.53	J86	2546332.322	38462971.948	18.75
J39	2546356.096	38462911.971	1.41	J87	2546345.452	38462958.560	22.18
J40	2546355.149	38462913.017	1.54	J88	2546360.375	38462942.156	22.04
J41	2546354.105	38462914.154	1.42	J89	2546374.980	38462925.646	24.88
J42	2546353.139	38462915.193	1.29	J90	2546390.326	38462906.067	25.74
J43	2546352.253	38462916.135	1.30	J91	2546406.518	38462886.064	6.29
J44	2546351.360	38462917.075	1.56	J92	2546410.964	38462881.619	2.47
J45	2546350.279	38462918.200	1.30	J93	2546413.314	38462880.866	0.61
J46	2546349.371	38462919.136	1.18	J94	2546413.428	38462880.272	1.31
J47	2546348.548	38462919.976	1.31	J95	2546413.672	38462878.988	1.99
J48	2546347.627	38462920.908	0.53	J96	2546413.090	38462877.083	1.57
J49	2546347.257	38462921.280		J1	2546412.244	38462875.760	

地块二界址点成果表

点号	坐标		边长
	x(m)	y(m)	
J1	2546428.144	38462884.824	4.54
J2	2546423.610	38462884.953	6.07
J3	2546417.578	38462885.588	2.20
J4	2546415.594	38462886.541	2.20
J5	2546413.609	38462887.493	6.87
J6	2546409.164	38462892.732	21.10
J7	2546395.829	38462909.083	24.25
J8	2546380.430	38462927.816	23.23
J9	2546365.667	38462945.754	22.24
J10	2546350.427	38462961.947	17.73
J11	2546338.247	38462974.836	3.13
J12	2546340.883	38462976.516	7.01
J13	2546346.041	38462971.776	16.49
J14	2546358.205	38462960.640	13.18
J15	2546367.789	38462951.589	8.02
J16	2546373.491	38462945.952	10.35
J17	2546380.647	38462938.476	9.09
J18	2546386.692	38462931.682	6.50
J19	2546390.848	38462926.684	6.50
J20	2546394.860	38462921.571	4.27
J21	2546397.418	38462918.147	27.34
J22	2546423.460	38462909.820	18.00
J23	2546431.616	38462893.774	9.60
J1	2546428.144	38462884.824	

地块四界址点成果表

点号	坐标		边长
	x(m)	y(m)	
J1	2546334.458	38462982.473	2.56
J2	2546332.238	38462981.194	17.20
J3	2546320.423	38462993.697	43.40
J4	2546291.147	38463025.736	22.40
J5	2546311.198	38463035.718	12.65
J6	2546322.469	38463041.466	0.04
J7	2546322.487	38463041.431	0.30
J8	2546322.216	38463041.294	45.25
J9	2546320.254	38462996.086	19.67
J1	2546334.458	38462982.473	



东莞市道滘镇测绘技术有限公司

绘图日期: 2025.03.18  
 审核日期: 2025.03.18  
 2000国家大地坐标系

比例尺 1:2000

绘图员: 陈哲聪  
 审核员: 吴秋霖