

东莞市人民政府征收土地方案公告

(25)〔2025〕第4号

根据《中华人民共和国土地管理法》的有关规定，《东莞市道滘镇2024年度第九批次城镇建设用地》业经广东省人民政府批准，现将该批次用地的征收土地方案内容和有关事项公告如下：

一、征收土地用途：交通运输（道路）用地。

二、征收土地位置：位于东莞市道滘镇昌平股份经济合作社，具体征地范围以征地地形图红线圈定和坐标标定的位置为准。

三、被征地农村集体经济组织及面积（单位：公顷）

被征地农村集体经济组织	总面积	耕地	园地	林地	草地	其他农用地	建设用地	未利用地
东莞市道滘镇昌平股份经济合作社	0.2671	0.0019	0.0000	0.0000	0.0000	0.0000	0.2652	0.0000
合计	0.2671	0.0019	0.0000	0.0000	0.0000	0.0000	0.2652	0.0000

四、土地补偿安置标准

(一) 土地补偿费和安置补助费标准（单位：万元/公顷）

被征地农村集体经济组织	耕地	园地	林地	草地	其他农用地	建设用地	未利用地
东莞市道滘镇昌平股份经济合作社	196.5	/	/	/	/	196.5	/

(二) 青苗补偿及地上附着物补偿

本批次不涉及青苗补偿费。

本批次不涉及地上附着物补偿费。

五、发放征地安置补助办法：发放货币方式安置。

六、留用地安置补偿办法：留用地按实际征地面积的10%安排（即0.02671公顷），根据被征地村集体意愿折算成货币补偿，折算补偿标准为661万元/公顷，补偿总额为17.65531万元。

七、公告期限：自公告张贴之日起10个工作日。

八、被征收土地所有权人及相关权利人对粤府土审（12）〔2025〕88号文征地批复不服的可自公告期满之日起60日内向省人民政府申请行政复议。

特此公告。

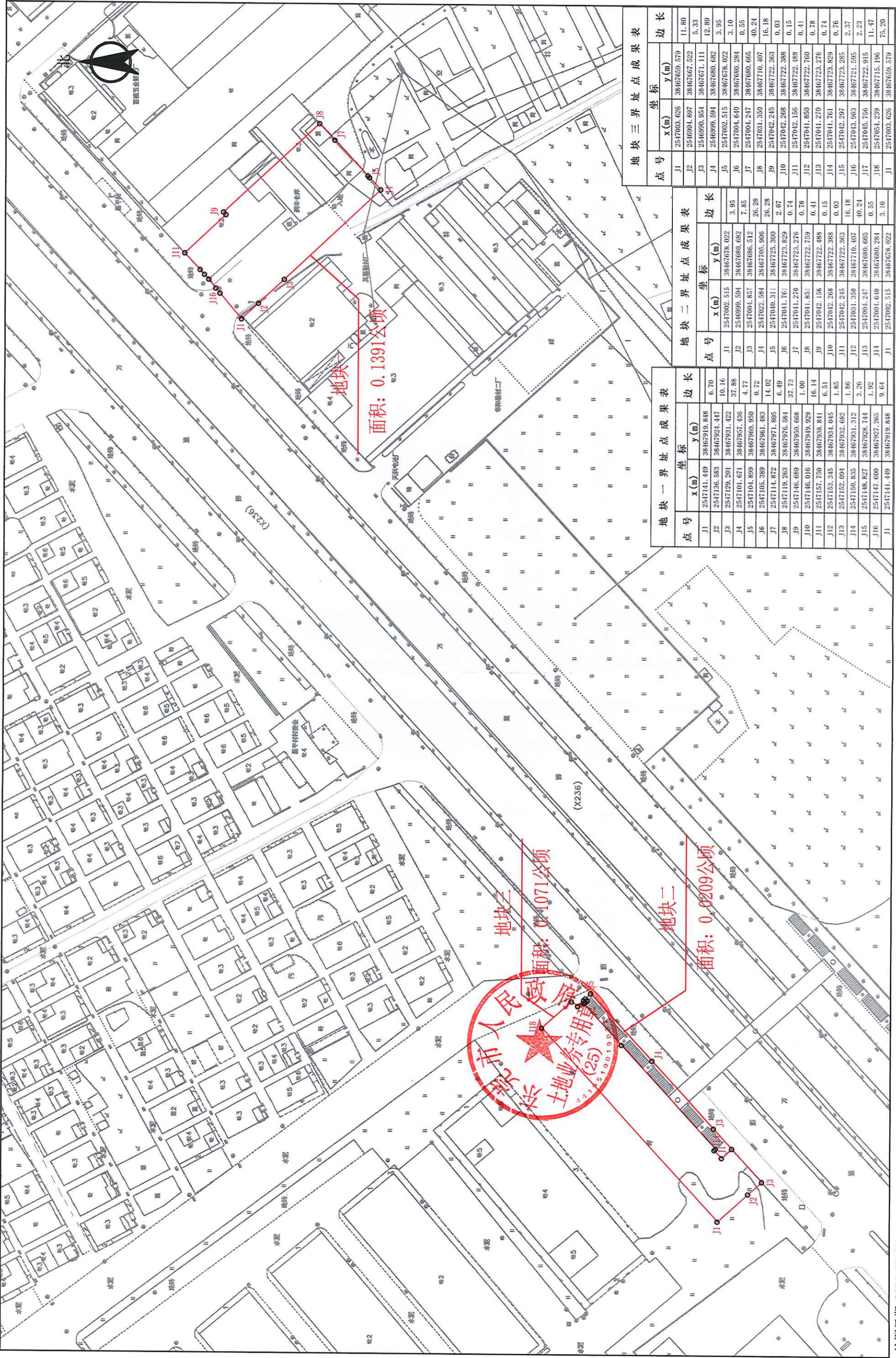
附件：1.广东省人民政府关于东莞市道滘镇2024年度第九批次城镇建设用地的批复（粤府土审（12）〔2025〕88号）

2. 征地红线图



公开方式：主动公开

东莞市道滘镇2024年第九批次城镇建设用地



地块一
面积: 0.1391公顷

地块二
面积: 0.0209公顷

地块三
面积: 0.1071公顷

点号	坐标		边长
	x(m)	y(m)	
J1	2547003.626	38467659.579	11.80
J2	2546994.897	38467667.522	5.33
J3	2546990.954	38467671.111	12.89
J4	2546989.594	38467680.682	3.95
J5	2547002.515	38467678.022	3.10
J6	2547004.640	38467680.284	0.55
J7	2547004.247	38467680.665	40.24
J8	2547031.359	38467710.407	16.18
J9	2547042.245	38467722.363	0.03
J10	2547042.268	38467722.388	0.15
J11	2547042.186	38467722.488	0.41
J12	2547041.850	38467722.760	0.78
J13	2547041.270	38467723.276	0.74
J14	2547041.761	38467723.829	0.76
J15	2547042.297	38467723.285	2.37
J16	2547043.963	38467721.595	2.23
J17	2547045.756	38467722.915	11.47
J18	2547054.239	38467715.196	75.20
J1	2547003.626	38467659.579	

点号	坐标		边长
	x(m)	y(m)	
J1	2547002.515	38467678.022	3.95
J2	2546999.594	38467680.682	7.85
J3	2547004.857	38467686.512	26.28
J4	2547022.584	38467705.906	26.28
J5	2547040.311	38467725.209	2.07
J6	2547041.761	38467723.829	0.74
J7	2547041.270	38467722.759	0.78
J8	2547041.851	38467722.488	0.41
J9	2547042.156	38467722.888	0.15
J10	2547042.268	38467722.388	0.03
J11	2547042.245	38467722.363	16.18
J12	2547043.350	38467710.407	40.24
J13	2547004.247	38467680.665	0.55
J14	2547004.640	38467680.284	3.10
J1	2547002.515	38467678.022	

点号	坐标		边长
	x(m)	y(m)	
J1	2547141.449	38467919.848	6.70
J2	2547136.583	38467924.447	10.16
J3	2547129.201	38467931.422	37.88
J4	2547101.671	38467957.436	4.77
J5	2547104.899	38467969.950	0.72
J6	2547105.389	38467961.983	14.02
J7	2547114.872	38467971.805	6.49
J8	2547119.263	38467976.584	37.73
J9	2547146.016	38467950.668	1.00
J10	2547146.016	38467949.929	16.14
J11	2547157.750	38467938.841	6.51
J12	2547153.345	38467934.045	1.85
J13	2547152.094	38467932.682	1.86
J14	2547150.835	38467931.312	3.26
J15	2547148.827	38467928.744	1.92
J16	2547147.000	38467927.265	9.64
J1	2547141.449	38467919.848	



绘图员: 陈哲聪
审核员: 吴秋霖

比例尺 1:1000

绘图日期: 2024.08.26
审核日期: 2024.08.26
2000国家大地坐标系

广东省人民政府

粤府土审(12)[2025]88号

广东省人民政府关于东莞市道滘镇 2024 年度第九批次城镇建设用地的批复

东莞市人民政府:

《东莞市人民政府关于申请东莞市道滘镇 2024 年度第九批次城镇建设用地土地征收的请示》(东府[2025]148号)及相关材料已通过审核。批复如下:

一、同意你将东莞市道滘镇昌平股份经济合作社属下的集体农用地 0.0019 公顷(耕地 0.0019 公顷)转为建设用地并办理征收手续,同时征收上述有关村集体建设用地 0.2652 公顷。上述批准建设用地 0.2671 公顷,由当地人民政府依法依规供应,用于城市建设。

二、请你市人民政府按照《中华人民共和国土地管理法》有关规定,严格履行征地批后实施程序,及时足额支付补偿费用,落实被征地农民的社会保障费用等安置措施,妥善安排好被征地农民的生产和生活,保证原有生活水平不降低,长远生计有保障。征地补偿安置不落实的,不得动工用地。你市相关不动产登记机构以此办理集体土地所有权注销或变更登记。

三、请你市人民政府负责落实补充耕地。督促补充耕地责任单位认真按照补充耕地方案，补充数量相等、质量相当的耕地。

四、严格按照国家有关规定征收新增建设用地土地有偿使用费、申报缴纳耕地占用税。



公开方式：主动公开

抄送：国家自然资源督察广州局、财政部广东监管局、省财政厅、省人力资源和社会保障厅、省自然资源厅、省农业农村厅、国家税务总局广东省税务局。