

东莞市人民政府征收土地方案公告

(26)〔2025〕第8号

根据《中华人民共和国土地管理法》的有关规定，《东莞市大岭山镇2025年度第十一批次城镇建设用地》业经广东省人民政府批准，现将该项目用地的征收土地方案内容和有关事项公告如下：

一、征收土地用途：轨道交通用地。

二、征收土地位置：位于东莞市大岭山镇连平股份经济联合社、东莞市大岭山镇连平计岭股份经济合作社、东莞市大岭山镇居民区龙山股份经济合作社、东莞市大岭山镇金桔股份经济联合社范围内，具体征地范围以征地地形图红线圈定和坐标标定的位置为准。

三、被征地农村集体经济组织及面积（单位：公顷）

被征地农村集体经济组织	总面积	耕地	园地	林地	草地	其他农用地	建设用地	未利用地
东莞市大岭山镇连平股份经济联合社	0.0236	0.0000	0.0000	0.0000	0.0000	0.0000	0.0236	0.0000
东莞市大岭山镇连平计岭股份经济合作社	0.0346	0.0000	0.0000	0.0000	0.0000	0.0000	0.0346	0.0000
东莞市大岭山镇居民区龙山股份经济合作社	0.0044	0.0000	0.0044	0.0000	0.0000	0.0000	0.0000	0.0000
东莞市大岭山镇金桔股份经济联合社	0.0030	0.0000	0.0000	0.0000	0.0000	0.0013	0.0000	0.0017
合计	0.0656	0.0000	0.0044	0.0000	0.0000	0.0013	0.0582	0.0017

四、土地补偿安置标准

(一)土地补偿费和安置补助费标准（单位：万元/公顷）

被征地农村集体经济组织	耕地	园地	林地	草地	其他农用地	建设用地	未利用地
东莞市大岭山镇连平股份经济联合社	/	/	/	/	/	261	/
东莞市大岭山镇连平计岭股份经济合作社	/	/	/	/	/	261	/
东莞市大岭山镇居民区龙山股份经济合作社	/	261	/	/	/	/	/
东莞市大岭山镇金桔股份经济联合社	/	/	/	/	261	/	261

(二)青苗补偿及地上附着物补偿

本项目涉及青苗补偿费0万元，地上附着物补偿费0万元。

五、发放征地安置补助办法：发放货币方式安置。

六、留用地安置补偿办法：留用地按实际征地面积的10%划留给被征地集体（即0.00656公顷），根据被征地村集体意愿折算成货币补偿，折算补偿标准为792万元/公顷，补偿总额为5.19552万元。

七、公告期限：自公告张贴之日起10个工作日。

八、被征收土地所有权人及相关权利人对粤府土审（12）〔2025〕165号文征地批复不服的可自公告期满之日起60日内向省人民政府申请行政复议。

特此公告。

附件：1.广东省人民政府关于东莞市大岭山镇2025年度第十一批次城镇建设用地的批复（粤府土审（12）〔2025〕165号）

2.征地红线图



2025年12月22日

公开方式：主动公开

广东省人民政府

粤府土审(12)[2025]165号

广东省人民政府关于东莞市大岭山镇 2025 年度第十一批次城镇建设用地的批复

东莞市人民政府:

《东莞市人民政府关于申请东莞市大岭山镇 2025 年度第十一批次城镇建设用地土地征收的请示》(东府[2025]240号)及相关材料已通过审核。批复如下:

一、同意你市将东莞市大岭山镇连平股份经济联合社、连平计岭股份经济合作社、居民区龙山股份经济合作社、金桔股份经济联合社属下的集体农用地 0.0057 公顷(园地 0.0044 公顷、其他农用地 0.0013 公顷)和未利用地 0.0017 公顷转为建设用地并办理征收手续,同时征收上述有关村集体建设用地 0.0582 公顷。上述批准建设用地 0.0656 公顷,由当地人民政府依法依规供应,用于城市建设。

二、请你市人民政府按照《中华人民共和国土地管理法》有关规定,严格履行征地批后实施程序,及时足额支付补偿费用,落实被征地农民的社会保障费用等安置措施,妥善安排好被征地农民的生产和生活,保证原有生活水平不降低,长远生

计有保障。征地补偿安置不落实的，不得动工用地。你市相关不动产登记机构以此办理集体土地所有权注销或变更登记。

三、严格按照国家有关规定征收新增建设用地土地有偿使用费、申报缴纳耕地占用税。



公开方式：主动公开

抄送：国家自然资源督察广州局、财政部广东监管局、省财政厅、省人力资源和社会保障厅、省自然资源厅、省农业农村厅、国家税务总局广东省税务局。

东莞市大岭山镇2025年第十一批次城镇建设征用地范围红线图

(东莞市大岭山镇连平股份经济联合社-1)

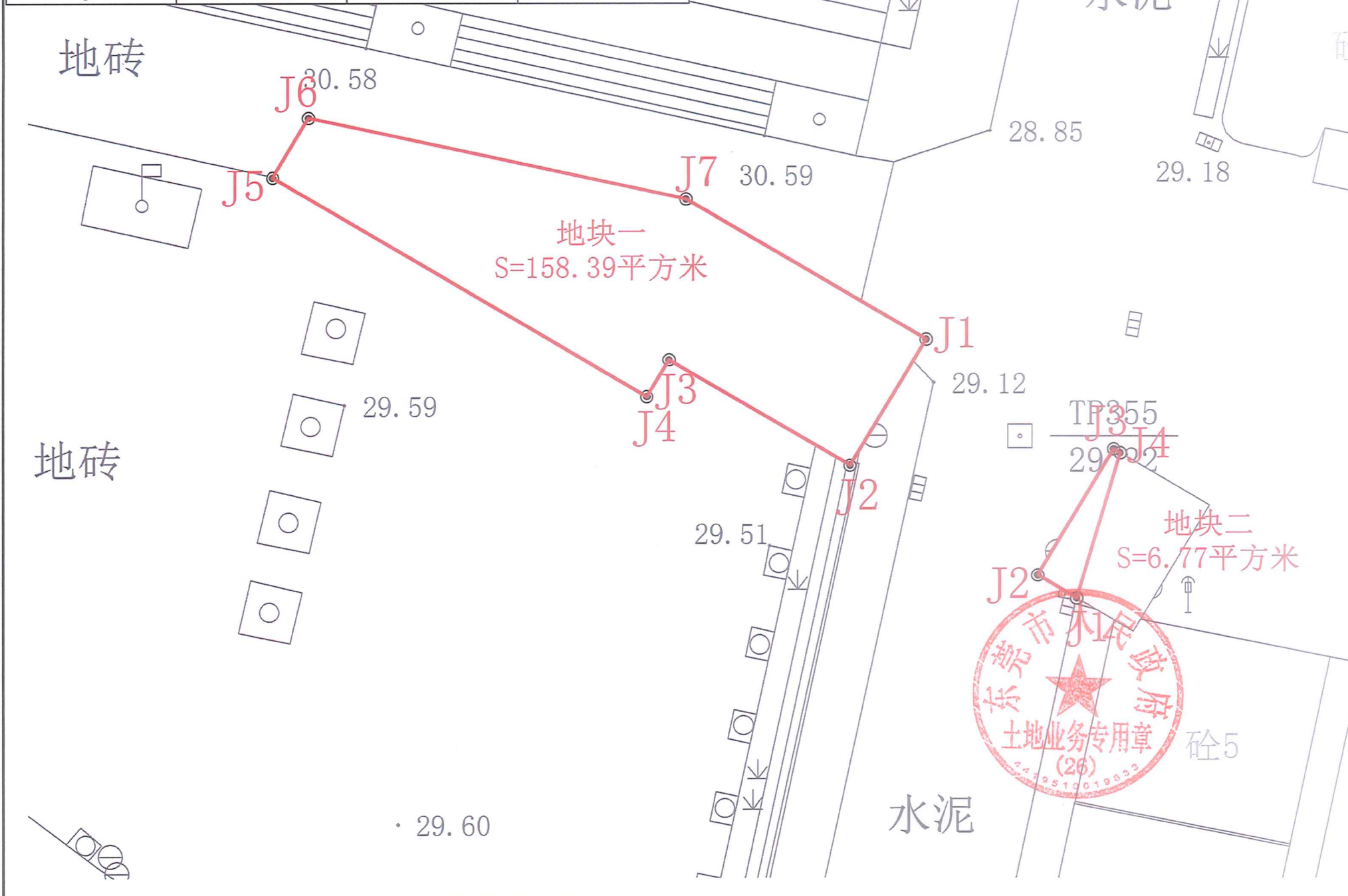
2535.546—38484.151



权利人	面积 (公顷)
东莞市大岭山镇连平股份经济联合社农民集体	0.0236

地块一界址点坐标表			
点号	坐标		边长
	x(m)	y(m)	
J1	2537066.796	38479514.46	6.15
J2	2537061.506	38479511.33	8.7
J3	2537065.942	38479503.84	1.8
J4	2537064.393	38479502.92	18
J5	2537073.572	38479487.44	2.911
J6	2537076.076	38479488.92	15.983
J7	2537072.676	38479504.54	11.532
J1	2537066.796	38479514.46	

地块二界址点坐标表			
点号	坐标		边长
	x(m)	y(m)	
J1	2537055.960	38479520.680	1.88
J2	2537056.916	38479519.067	6.15
J3	2537062.207	38479522.203	0.33
J4	2537062.041	38479522.483	6.34
J1	2537055.960	38479520.680	



广东华地自然空间规划研究有限公司

2000国家大地坐标系, 1985国家高程基准, 等高距为0.5米
 GB/T20257.1-2017国家基本比例尺地图图式第1部
 1:5001:10001:2000地形图图式
 GB/T42547-2023地籍调查规程
 2025年7月数字化测图

1:200

制图员: 朱静文
 检查员: 杨 团

东莞市大岭山镇2025年第十一批次城镇建设征用地范围红线图

(东莞市大岭山镇连平股份经济联合社-2)

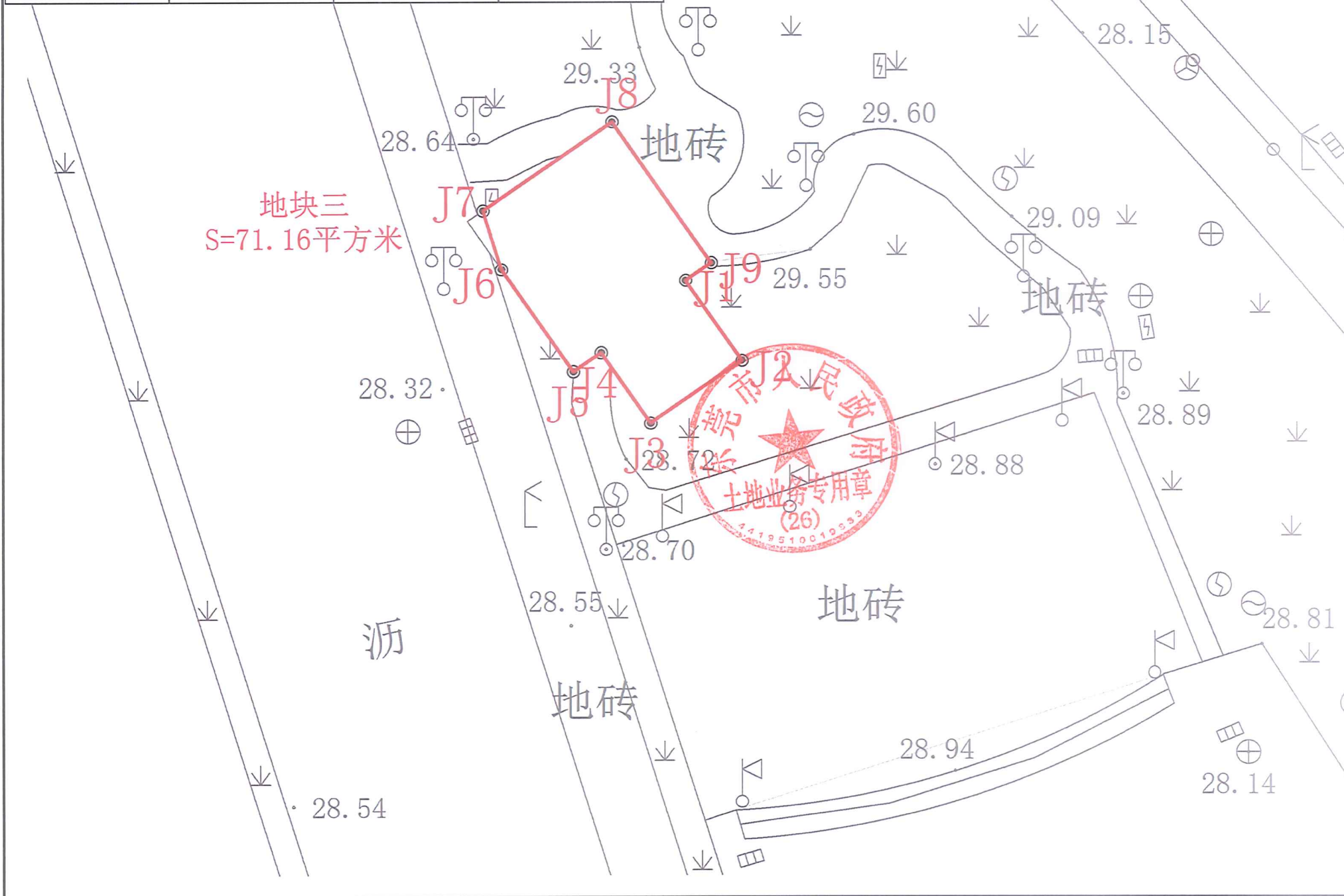
2535.546—38484.151



地块三界址点坐标表

点号	坐标		边长
	x(m)	y(m)	
J1	2536898.390	38479526.920	4.1
J2	2536895.022	38479529.258	4.6
J3	2536892.399	38479525.479	3.6
J4	2536892.356	38479523.426	1.4
J5	2536894.558	38479522.276	5.23
J6	2536898.852	38479519.294	2.59
J7	2536901.328	38479518.526	6.52
J8	2536905.046	38479523.882	7.2
J9	2536899.131	38479527.988	1.3
J1	2536898.390	38479526.920	

权利人	面积(公顷)
东莞市大岭山镇连平股份经济联合社农民集体	0.0236



广东华地自然空间规划研究有限公司

2000国家大地坐标系, 1985国家高程基准, 等高距为0.5米
 GB/T20257.1-2017国家基本比例尺地图图式第1部
 1:5001:10001:2000地形图图式
 GB/T42547-2023地籍调查规程
 2025年7月数字化测图

1:200

制图员: 朱静文
 检查员: 杨 团

东莞市大岭山镇2025年第十一批次城镇建设征地范围红线图

(东莞市大岭山镇连平计岭股份经济合作社-1)

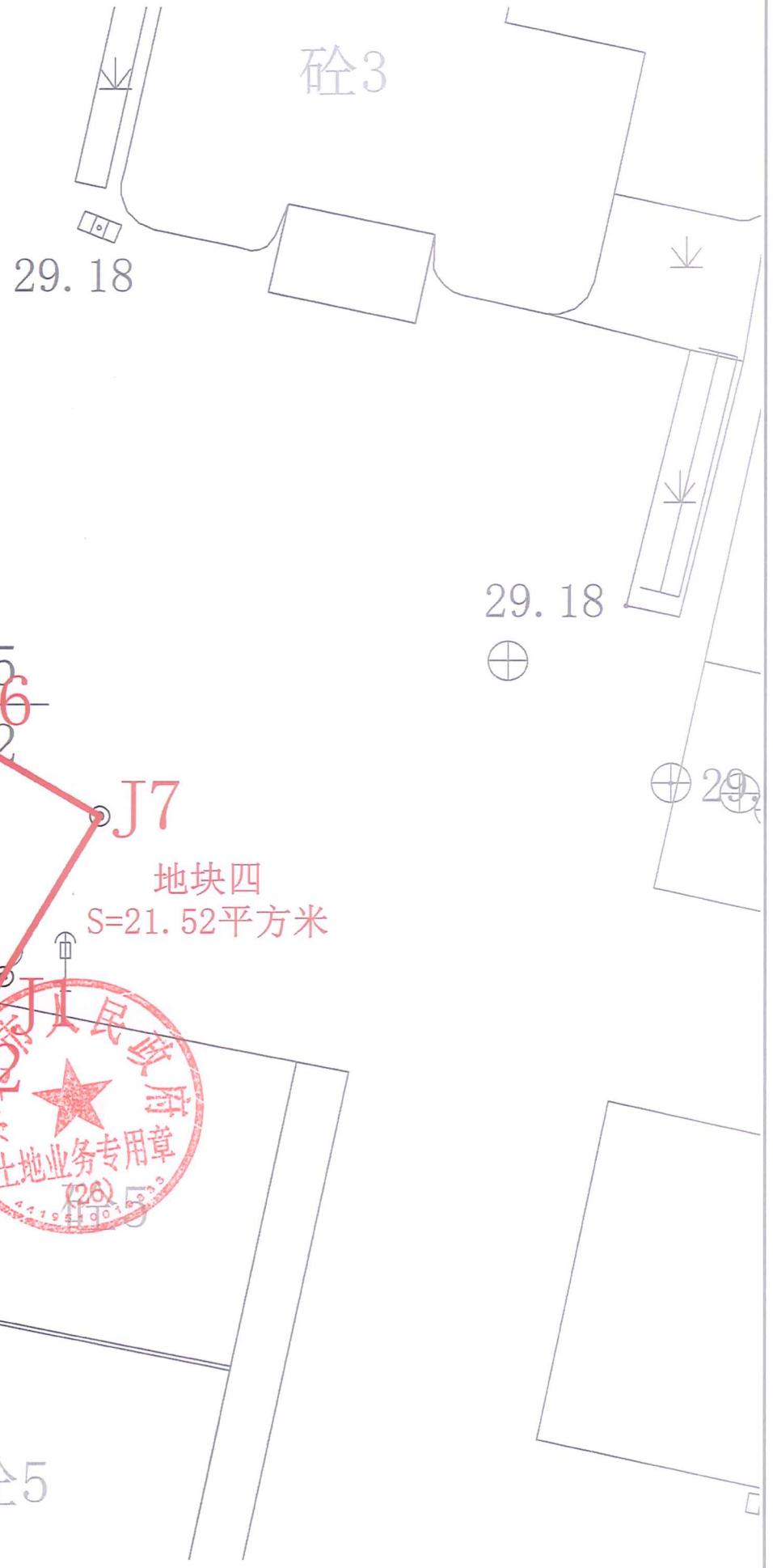
2535.546—38484.151



地块四界址点坐标表

点号	坐标		边长
	x (m)	y (m)	
J1	2537055.714	38479523.701	1.33
J2	2537054.571	38479523.024	
J3	2537055.887	38479520.803	0.14
J4	2537055.960	38479520.680	6.34
J5	2537062.041	38479522.483	0.51
J6	2537061.780	38479522.922	3.76
J7	2537059.861	38479526.160	4.82
J1	2537055.714	38479523.701	

权利人	面积 (公顷)
东莞市大岭山镇连平计岭股份经济合作社农民集体	0.0346



广东华地自然空间规划研究有限公司

2000国家大地坐标系, 1985国家高程基准, 等高距为0.5米
 GB/T20257.1-2017国家基本比例尺地图图式第1部
 1:5001:10001:2000地形图图式
 GB/T42547-2023地籍调查规程
 2025年7月数字化测图

1:150

制图员: 朱静文
 检查员: 杨团

东莞市大岭山镇2025年第十一批次城镇建设征地范围红线图

(东莞市大岭山镇连平计岭股份经济合作社-2)

2535.546—38484.151

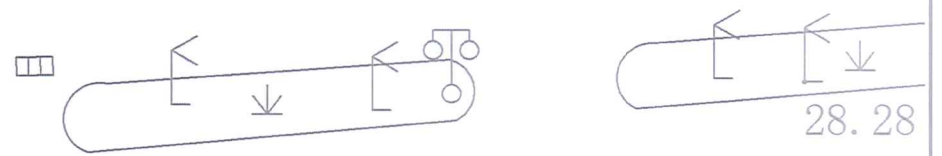


地块五界址点坐标表

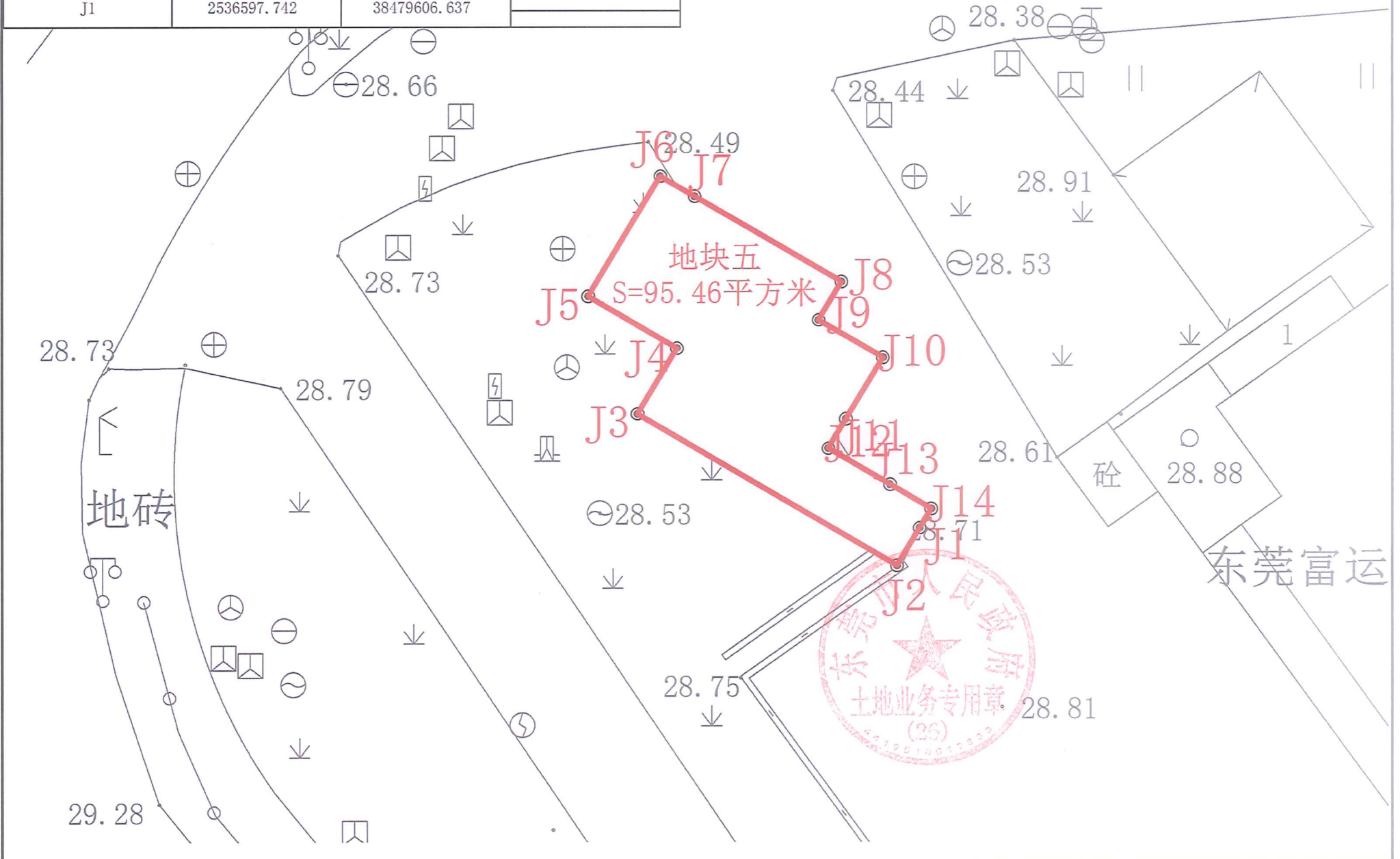
点号	坐标		边长
	x(m)	y(m)	
J1	2536597.742	38479606.637	1.78 12.10 3.10 4.15 5.70 1.80 6.85 3.80 1.00 3.98 1.22 2.89 1.91 0.92
J2	2536588.308	38479627.728	
J3	2536647.378	38479523.519	
J4	2536608.045	38479539.900	
J5	2536654.161	38479593.330	
J6	2536791.046	38479592.037	
J7	2536979.250	38479504.169	
J8	2536993.756	38479615.016	
J9	2536988.807	38479593.583	
J10	2536964.667	38479618.658	
J11	2536963.830	38479606.801	
J12	2536962.578	38479599.976	
J13	2536916.906	38479626.458	
J14	2536906.503	38479614.057	
J1	2536597.742	38479606.637	

权利人	面积(公顷)
东莞市大岭山镇连平计岭股份经济合作社农民集体	0.0346

连马公路



广东华地自然空间规划研究有限公司



2000国家大地坐标系, 1985国家高程基准, 等高距为0.5米
 GB/T20257.1-2017国家基本比例尺地图图式第1部
 1:5001:10001:2000地形图图式
 GB/T42547-2023地籍调查规程
 2025年7月数字化测图

1:200

制图员: 朱静文
 检查员: 杨团

东莞市大岭山镇2025年第十一批次城镇建设征用地范围红线图

(东莞市大岭山镇连平计岭股份经济合作社-3)

2535.546—38484.151

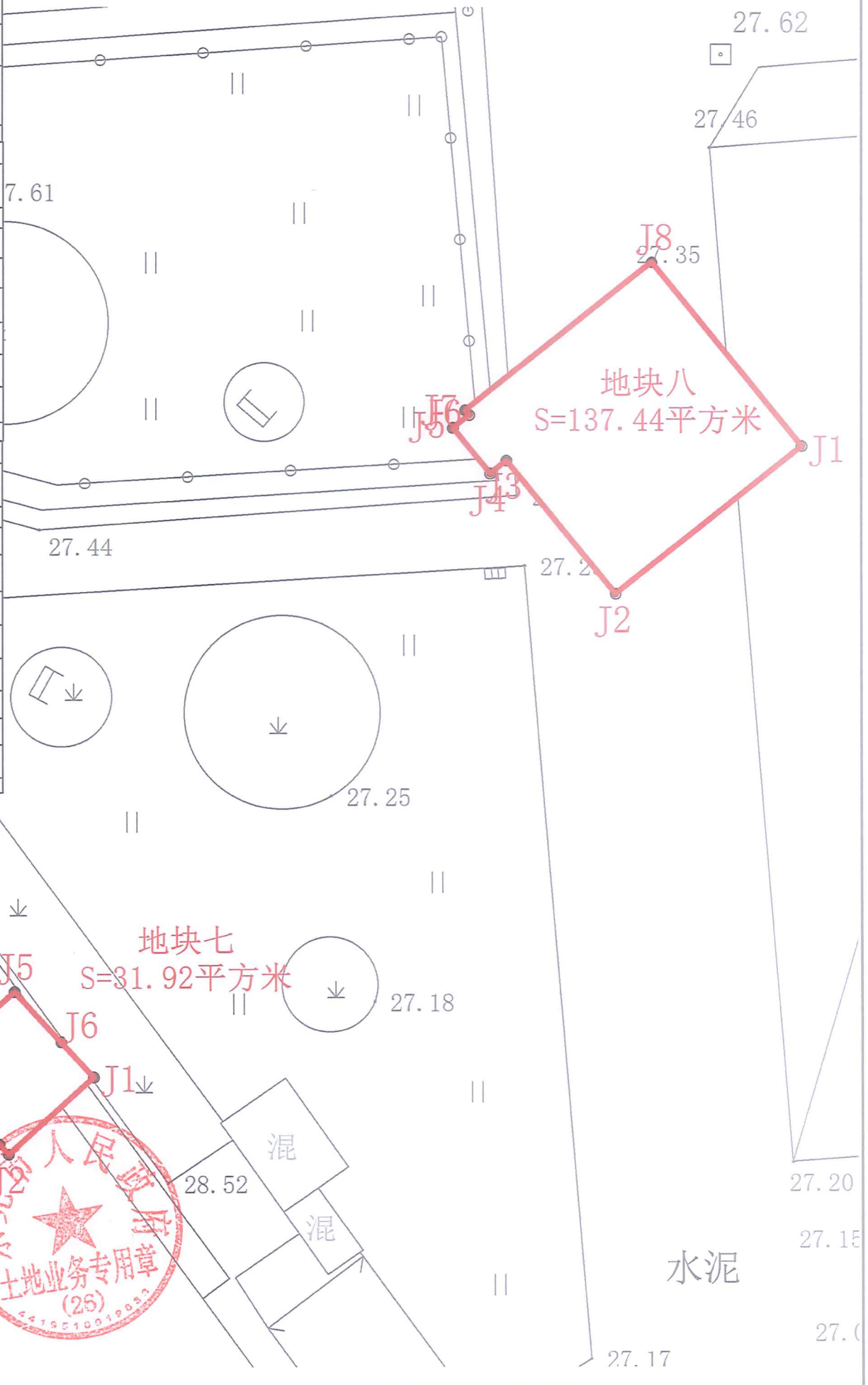


权利人	面积(公顷)
东莞市大岭山镇连平计岭股份经济合作社农民集体	0.0346

点号	坐标		边长
	x(m)	y(m)	
J1	2536908.339	38479654.622	6.27
J2	2536903.724	38479658.868	8.65
J3	2536898.087	38479652.307	6.94
J4	2536903.204	38479647.620	1.51
J5	2536904.239	38479648.719	0.42
J6	2536904.497	38479648.386	1.22
J7	2536907.162	38479651.397	3.18
J8	2536906.257	38479652.222	
J1	2536908.339	38479654.622	

点号	坐标		边长
	x(m)	y(m)	
J1	2536902.147	38479675.86	5.6
J2	2536898.375	38479671.72	0.69
J3	2536898.883	38479671.26	5.01
J4	2536902.588	38479667.88	5.6
J5	2536906.36	38479672.02	3.35
J6	2536903.886	38479674.27	2.35
J1	2536902.147	38479675.86	

点号	坐标		边长
	x(m)	y(m)	
J1	2536933.141	38479710.219	11.60
J2	2536925.865	38479701.185	8.42
J3	2536932.422	38479695.903	1.00
J4	2536931.795	38479695.124	2.88
J5	2536934.038	38479693.318	1.00
J6	2536934.665	38479694.097	0.30
J7	2536934.899	38479693.908	11.60
J8	2536942.175	38479702.941	11.60
J1	2536933.141	38479710.219	



广东华地自然空间规划研究有限公司

2000国家大地坐标系, 1985国家高程基准, 等高距为0.5米
 GB/T20257.1-2017国家基本比例尺地图图式第1部
 1:5001:10001:2000地形图图式
 GB/T42547-2023地籍调查规程
 2025年7月数字化测图

1:250

制图员: 朱静文
 检查员: 杨团

东莞市大岭山镇2025年第十一批次城镇建设征用地范围红线图

(东莞市大岭山镇居民区龙山股份经济合作社)

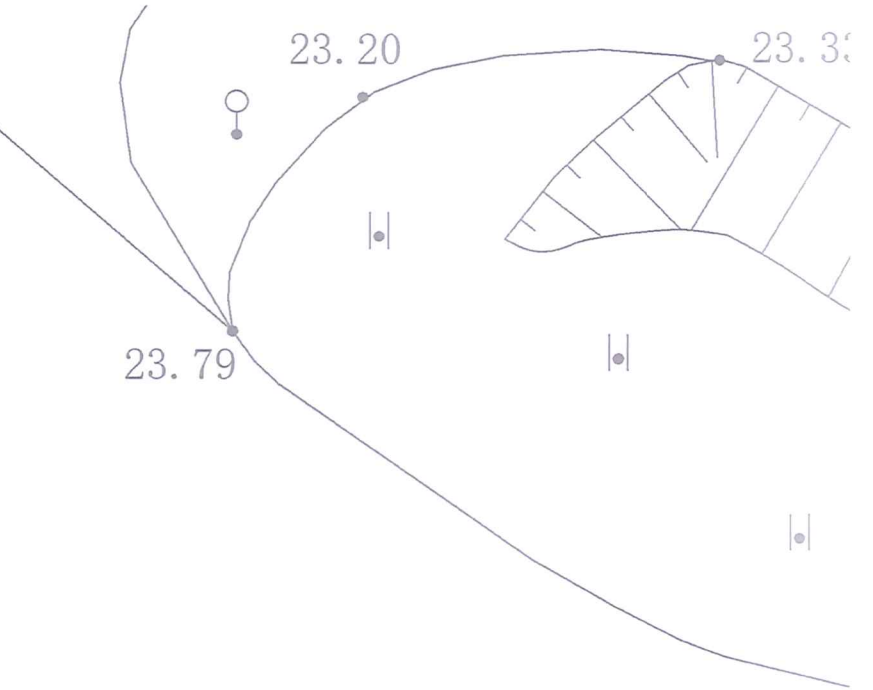
2535.546—38484.151



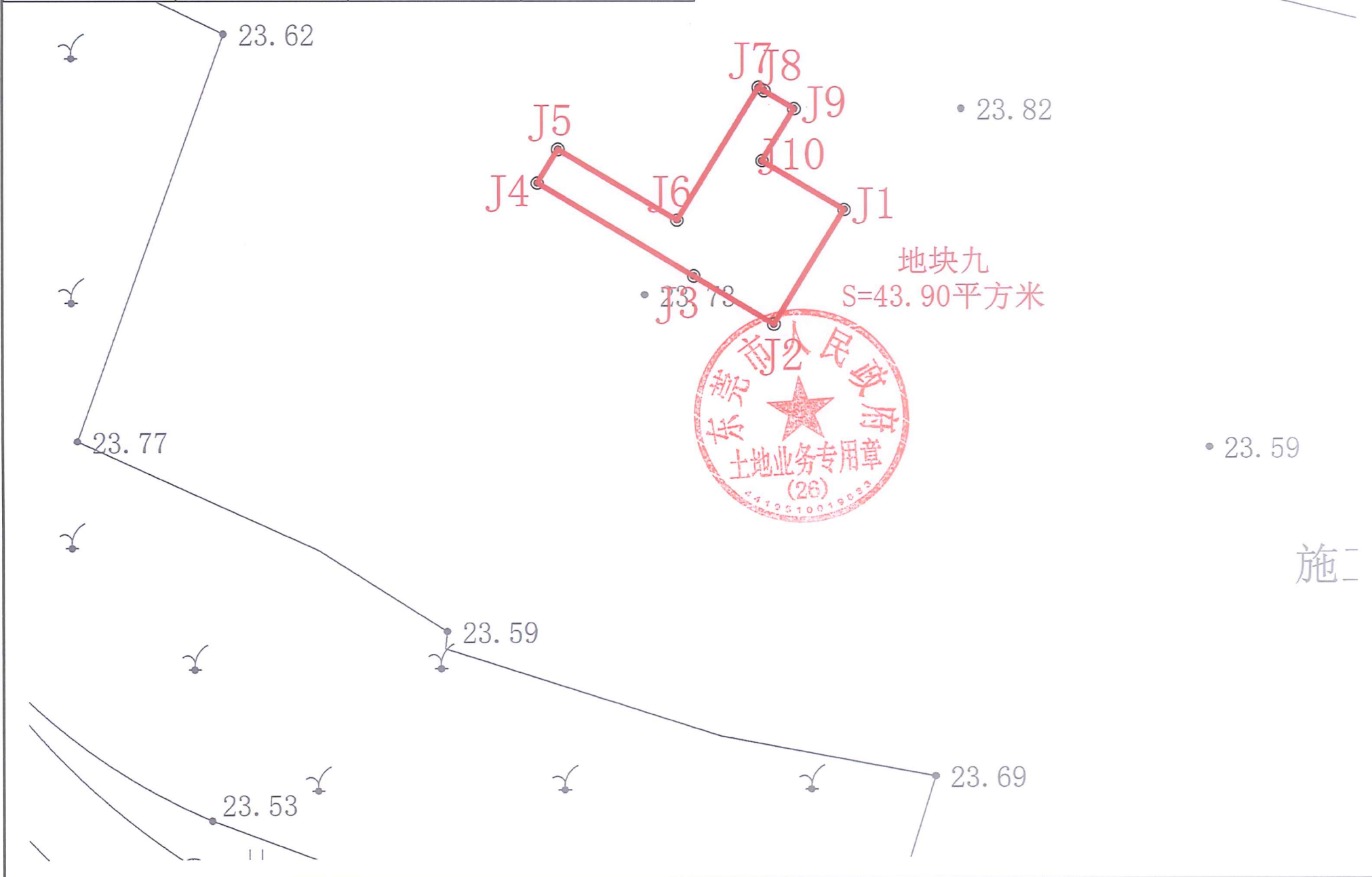
地块九界址点坐标表

点号	坐标		边长
	x(m)	y(m)	
J1	2535391.107	38482259.753	5.50
J2	2535386.403	38482256.903	
J3	2535388.371	38482253.655	3.80
J4	2535392.207	38482247.325	7.40
J5	2535393.587	38482248.160	1.61
J6	2535390.667	38482252.381	5.64
J7	2535396.129	38482256.290	6.39
J8	2535395.989	38482256.520	0.27
J9	2535395.257	38482257.729	1.41
J10	2535393.119	38482256.433	2.50
J1	2535391.107	38482259.753	3.88

权利人	面积(公顷)
东莞市大岭山镇居民区龙山股份经济合作社农民集体	0.0044



广东华地自然空间规划研究有限公司



2000国家大地坐标系, 1985国家高程基准, 等高距为0.5米
 GB/T20257.1-2017国家基本比例尺地图图式第1部
 1:5001:10001:2000地形图图式
 GB/T42547-2023地籍调查规程
 2025年7月数字化测图

1:200

制图员: 朱静文
 检查员: 杨团

东莞市大岭山镇2025年第十一批次城镇建设征用地范围红线图

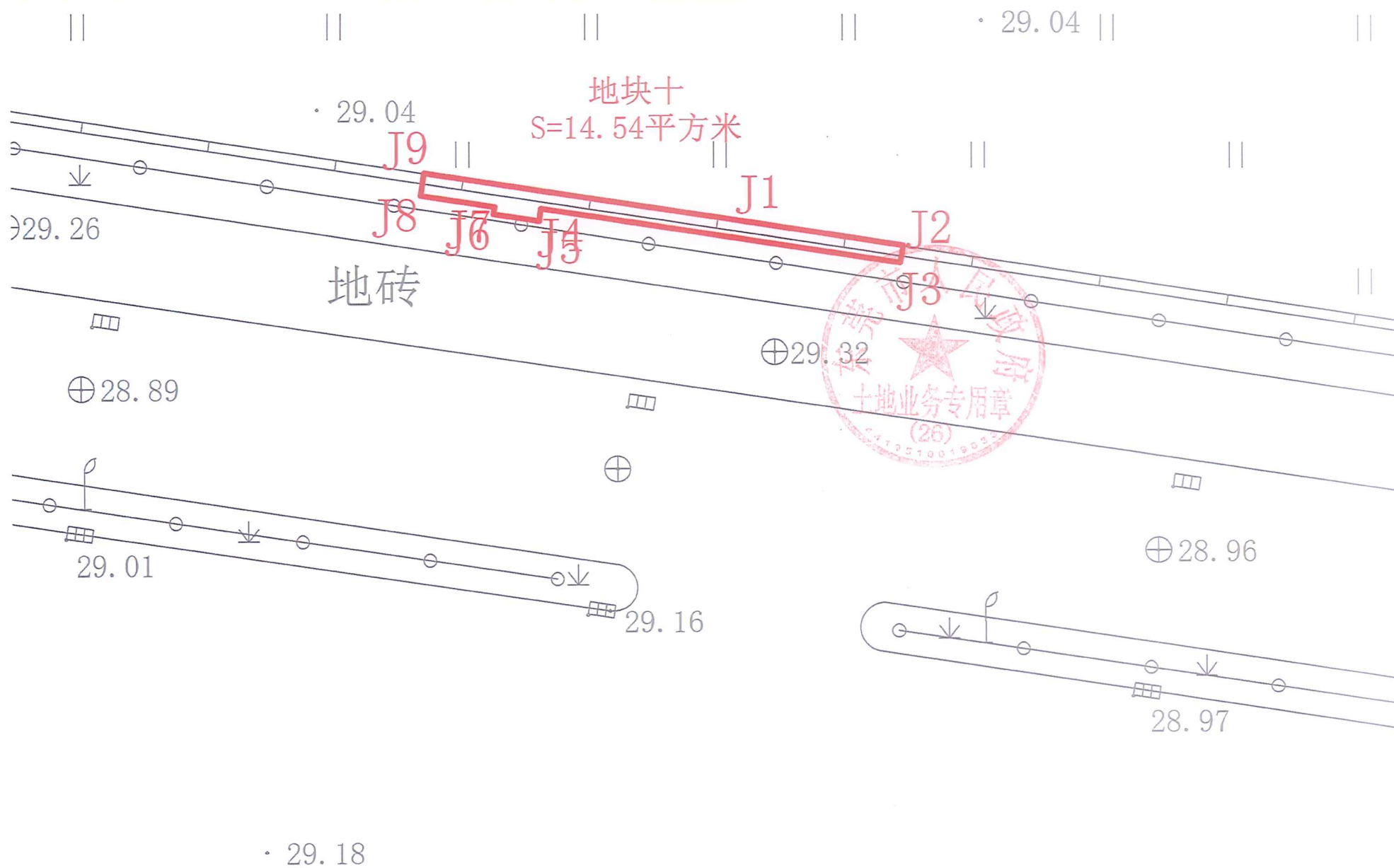
(东莞市大岭山镇金桔股份经济联合社农民集体-1)

2535.546—38484.151



地块十界址点坐标表			
点号	坐标		边长
	x(m)	y(m)	
J1	2535067.546	38484236.151	5.86
J2	2535066.661	38484241.942	
J3	2535065.974	38484241.836	0.69
J4	2535069.105	38484227.899	14.10
J5	2535067.614	38484227.824	0.50
J6	2535067.886	38484226.045	1.80
J7	2535068.179	38484226.089	0.30
J8	2535068.618	38484223.222	2.90
J9	2535069.502	38484223.357	0.89
J1	2535067.546	38484236.151	12.94

权利人	面积(公顷)
东莞市大岭山镇金桔股份经济联合社农民集体	0.0030



广东华地自然空间规划研究有限公司

2000国家大地坐标系, 1985国家高程基准, 等高距为0.5米
 GB/T20257.1-2017国家基本比例尺地图图式第1部
 1:5001:10001:2000地形图图式
 GB/T42547-2023地籍调查规程
 2025年7月数字化测图

1:200

制图员: 朱静文
 检查员: 杨团

东莞市大岭山镇2025年第十一批次城镇建设用地征地范围红线图

(东莞市大岭山镇金桔股份经济联合社农民集体-2)

2535.546—38484.151

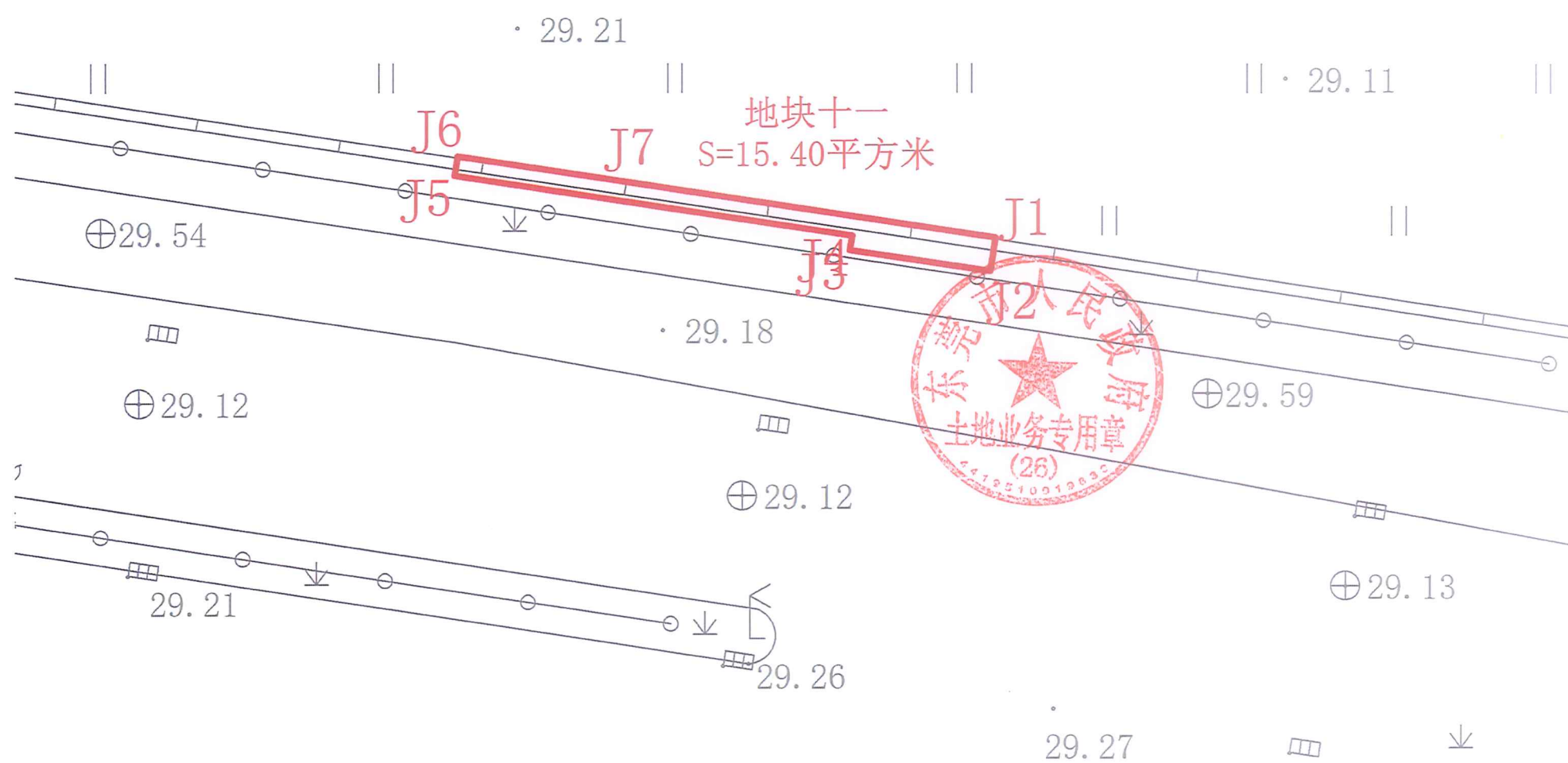


地块十一界址点坐标表			
点号	坐标		边长
	x(m)	y(m)	
J1	2535044.647	38484385.925	1.19
J2	2535043.472	38484385.744	
J3	2535044.213	38484380.901	4.9
J4	2535044.707	38484380.976	0.5
J5	2535046.807	38484367.237	13.9
J6	2535047.488	38484367.240	0.69
J7	2535046.610	38484373.088	5.81
J1	2535044.647	38484385.925	12.99

权利人	面积(公顷)
东莞市大岭山镇金桔股份经济联合社农民集体	0.0030

施工区

广东华地自然空间规划研究有限公司



2000国家大地坐标系, 1985国家高程基准, 等高距为0.5米
 GB/T20257.1-2017国家基本比例尺地图图式第1部
 1:5001:10001:2000地形图图式
 GB/T42547-2023地籍调查规程
 2025年7月数字化测图

1:200

制图员: 朱静文
 检查员: 杨团