

# 东莞市人民政府征收土地方案公告

(12)〔2026〕第1号

根据《中华人民共和国土地管理法》的有关规定，《东莞市常平镇2025年度第十七批次城镇建设用地》业经广东省人民政府批准，现将该批次用地的征收土地方案和有关事项公告如下：

一、征收土地用途：供电用地。

二、征收土地位置：位于东莞市常平镇横江厦第八股份经济合作社、东莞市常平镇横江厦第九股份经济合作社，具体征地范围以征地地形图红线圈定和坐标标定的位置为准。

三、被征地农村集体经济组织及面积（单位：公顷）

被征地农村集体经济组织	总面积	耕地	园地	林地	草地	其他农用地	建设用地	未利用地
东莞市常平镇横江厦第八股份经济合作社	0.3027	0	0.2078	0	0	0.0949	0	0
东莞市常平镇横江厦第九股份经济合作社	0.1535	0	0.1535	0	0	0	0	0
合计	0.4562	0	0.3613	0	0	0.0949	0	0

四、土地补偿安置标准

(一) 土地补偿费和安置补助费标准（单位：万元/公顷）

被征地农村集体经济组织	耕地	园地	林地	草地	其他农用地	建设用地	未利用地
东莞市常平镇横江厦第八股份经济合作社	/	261	/	/	261	/	/
东莞市常平镇横江厦第九股份经济合作社	/	261	/	/	/	/	/

(二) 青苗补偿及地上附着物补偿

本批次不涉及青苗补偿费。

本批次不涉及地上附着物补偿费。

五、发放征地安置补助办法：发放货币方式安置。

六、留用地安置补偿办法：留用地按实际征地面积的10%安排（即0.04562公顷，其中东莞市常平镇横江厦第八股份经济合作社0.03027公顷，东莞市常平镇横江厦第九股份经济合作社0.01535公顷），根据被征地村集体意愿折算成货币补偿，折算补偿标准为661万元/公顷，补偿总额为30.1548万元（其中东莞市常平镇横江厦第八股份经济合作社20.0085万元，东莞市常平镇横江厦第九股份经济合作社10.1463万元）。

七、公告期限：自公告张贴之日起10个工作日。

八、被征收土地所有权人及相关权利人对粤府土审（12）〔2025〕183号文征地批复不服的可自公告期满之日起60日内向省人民政府申请行政复议。

特此公告。

附件：1.广东省人民政府关于东莞市常平镇2025年度第十七批次城镇建设用地的批复（粤府土审（12）〔2025〕183号）

2. 征地红线图



公开方式：主动公开

# 广东省人民政府

粤府土审(12)[2025]183号

## 广东省人民政府关于东莞市常平镇2025年度第十七批次城镇建设用地的批复

东莞市人民政府:

《东莞市人民政府关于申请东莞市常平镇2025年度第十七批次城镇建设用地土地征收的请示》(东府[2025]280号)及相关材料已通过审核。批复如下:

一、同意你将东莞市常平镇横江夏第八股份经济合作社、横江夏第九股份经济合作社属下的集体农用地0.4562公顷(园地0.3613公顷、其他农用地0.0949公顷)转为建设用地并办理征收手续。上述批准建设用地0.4562公顷,由当地人民政府依法依规供应,用于城市建设。

二、请你市人民政府按照《中华人民共和国土地管理法》有关规定,严格履行征地批后实施程序,及时足额支付补偿费用,落实被征地农民的社会保障费用等安置措施,妥善安排好被征地农民的生产和生活,保证原有生活水平不降低,长远生计有保障。征地补偿安置不落实的,不得动工用地。你市相关不动产登记机构以此办理集体土地所有权注销或变更登记。

三、严格按照国家有关规定征收新增建设用地土地有偿使用费、申报缴纳耕地占用税。

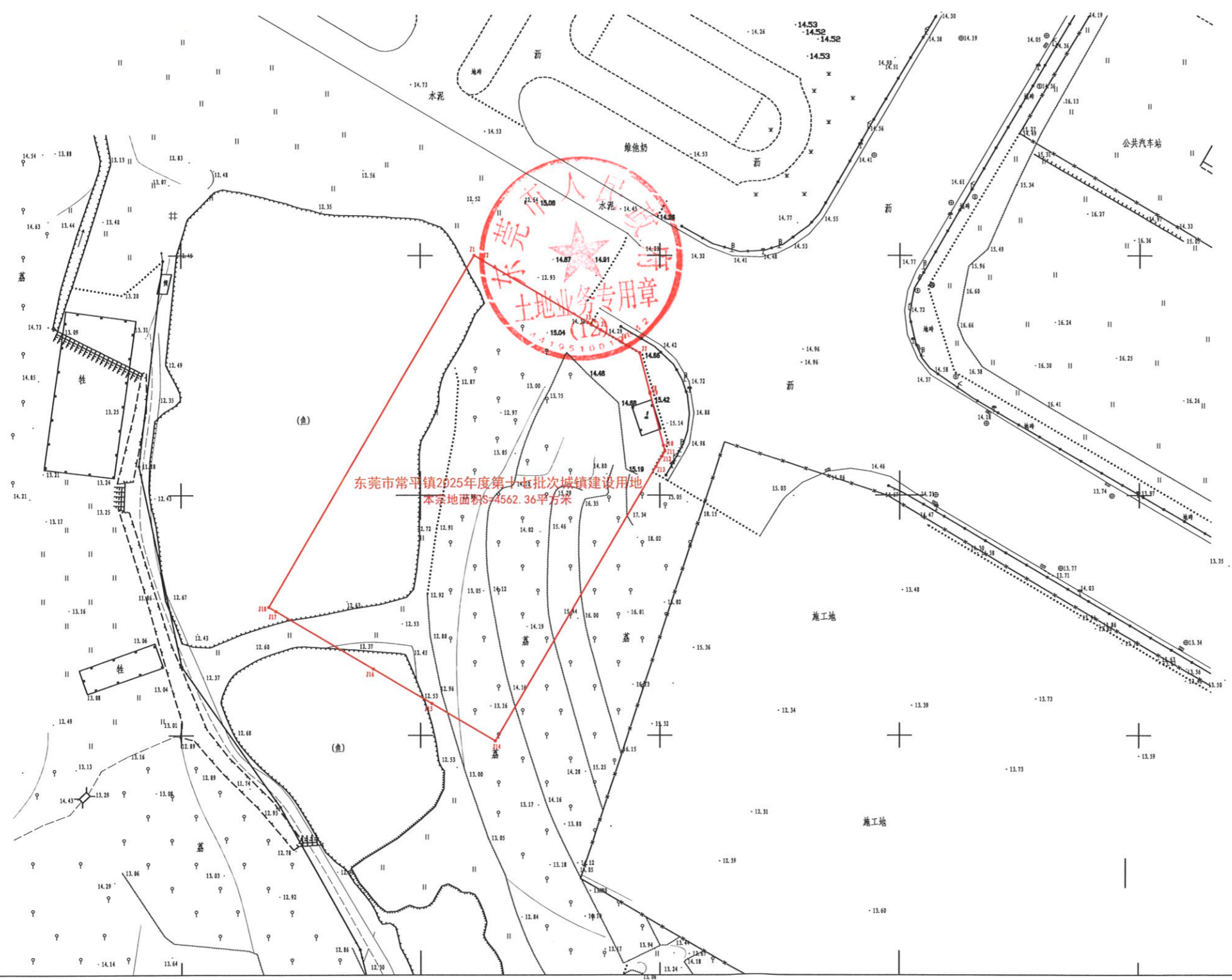


公开方式：主动公开

抄送：国家自然资源督察广州局、财政部广东监管局、省财政厅、省人力资源和社会保障厅、省自然资源厅、省农业农村厅、国家税务总局广东省税务局。

# 东莞市常平镇2025年度第十七批次城镇建设用地图

38501.39 2544.03 38501.72 2544.03



界址点成果表				
宗地面积 (平方米) 4562.36				折合亩 6.844
界址点座标				
顺序号	点号	座 标		边 长
		x (m)	y (m)	
1	21	254398.835	3850146.258	2.74
2	22	254398.948	3850146.114	21.32
3	23	254398.115	3850153.946	8.88
4	24	254398.843	3850153.889	3.11
5	25	254398.512	3850152.642	4.87
6	26	254398.865	3850153.841	6.93
7	27	254398.775	3850153.739	8.51
8	28	254398.523	3850152.884	8.28
9	29	254398.248	3850153.955	11.14
10	210	254398.467	3850153.737	1.26
11	211	254398.244	3850153.875	1.21
12	212	254398.199	3850153.461	2.84
13	213	254398.812	3850154.177	6.22
14	214	254398.887	3850154.628	15.32
15	215	254398.647	3850147.411	21.72
16	216	254398.832	3850153.145	1.74
17	217	254398.845	3850154.127	8.88
18	218	254398.745	3850146.127	15.32
19	21	254398.835	3850146.258	85.88

东莞市常平测绘技术有限公司

2543.80 38501.39 38501.72 2543.80

2000国家大地坐标系,  
1985 国家高程基准 等高距为 0.5 米  
GB/T20257.1-2017国家基本比例尺地图图式 第 1 部分:  
1:500 1:1000 1:2000地形图图式  
2025年11月测制。



测量员: 袁沛钧  
制图员: 宋华梁  
审核员: 陈伟新