

# 东莞市人民政府 征收土地预公告

(7) 征预告〔2025〕3号

依照《中华人民共和国土地管理法》《中华人民共和国土地管理法实施条例》《广东省土地管理条例》有关规定，因公共利益的需要，需征收东莞市长安镇霄边股份经济联合社属下的集体土地，现将拟征收土地情况预公告如下：

一、拟征收土地的目的：为实施土地成片开发建设。

二、拟征收土地的位置和范围：东莞市长安镇霄边股份经济联合社（详见公告附图）。

实际征收土地范围以最终批准文件为准。

三、拟征收土地面积：0.1530公顷(2.2950亩)。

四、公告期限：2025年8月6日至2025年8月21日。

五、工作安排：2025年8月6日至2025年8月21日，东莞市人民政府将组织相关部门对土地的位置、权属、地类、面积，农村村民住宅，其他地上附着物和青苗等进行现状调查，请各相关单位和个人相互知照，并予以配合。调查结果将与拟征收土地的所有权人、使用权人等利害关系人共同确认。

六、其他事项

自本预公告发布之日起，任何单位和个人不得在拟征收土地范围内抢栽抢建；违反规定抢栽抢建的，对于抢栽抢建的部分不予补偿。

专此公告。

附件：东莞市长安镇2025年度第八批次城镇建设用地上地预公告附图



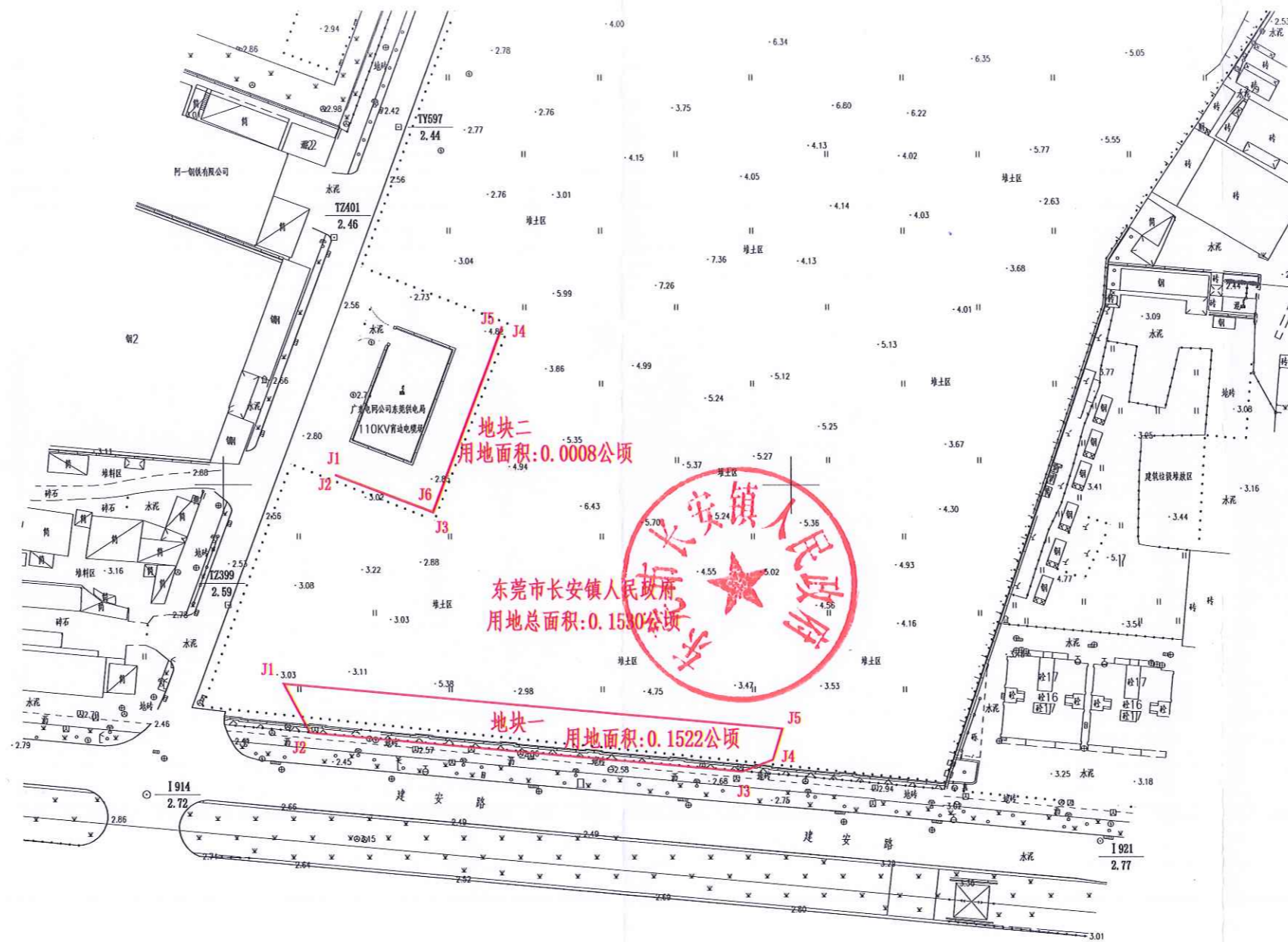
2519.6-38475.2	2519.6-38475.8	2519.6-38476.3
2519.3-38475.2		2519.3-38476.3
2518.9-38475.2	2518.9-38475.8	2518.9-38476.3

# 东莞市长安镇人民政府用地红线图

## 2519.3 - 38475.8

38475.75  
2519.57

38476.26  
2519.57



地块一界址点坐标表

点号	X	Y
J1	2519347.886	38475915.837
J2	2519335.128	38475922.668
J3	2519324.986	38476036.822
J4	2519328.046	38476044.934
J5	2519336.188	38476047.516

地块二界址点坐标表

点号	X	Y
J1	2519402.524	38475929.882
J2	2519402.402	38475929.837
J3	2519392.725	38475955.491
J4	2519441.202	38475973.920
J5	2519441.230	38475973.848
J6	2519392.874	38475955.464

2519.25

2519.25

38475.75

38476.26

绘图单位: 东莞市长安测绘有限公司



2025年08月数字化测图。  
2000国家大地坐标系。  
1985国家高程基准,基本等高距为0.5米。  
2017年版图式。

1:1500

制图员: 李思思  
审核员: 陈海周