

# 东莞市人民政府土地征收预告公告

(28)〔2024〕第3号

依据《中华人民共和国土地管理法》第四十五条、第四十七条的规定，为维护被征地农民的知情权，现发布《土地征收预告公告》，并将有关内容和事项公告如下：

一、征收土地的位置和范围：位于谢岗镇谢岗股份经济联合社、谢岗镇五星下渡股份经济合作社，具体征地范围以征地地形图红线圈定和坐标标定的位置为准。

二、征收土地目的：为实施谢岗镇普通高中学项目。

三、征收土地的权属、面积和用途：

被征地集体经济组织	面积（公顷）	拟开发用途
谢岗镇谢岗股份经济联合社	1.3747	教育用地
谢岗镇五星下渡股份经济合作社	7.8937	
合计	9.2684	

四、开展土地现状调查的安排：自本公告发布之日起，我市将组织有关征地机构和测量单位，进入拟征地现场，对土地的权属、地类、面积以及农村村民住宅、其他地上附着物和青苗等的权属、种类、数量等的土地现状进行调查，请各相关单位和个人相互知照，并予以配合。

五、公告期限：自本公告张贴之日起10个工作日。

六、注意事项：自本公告发布之日起，除正常农业生产外，任何单位和个人不得在拟征地范围内抢栽抢建；违反规定抢栽抢建的，征地时一律不予补偿。

特此公告。

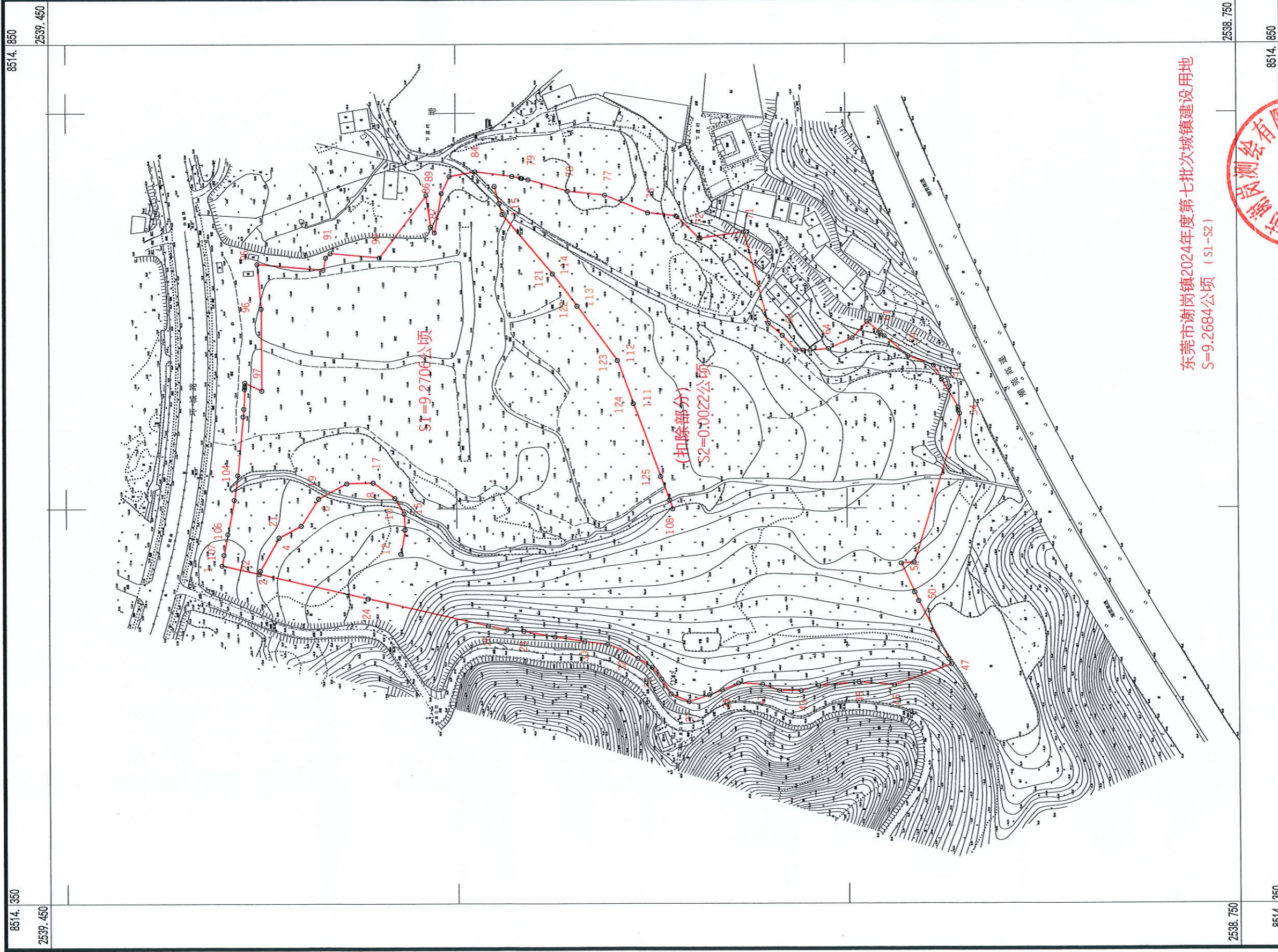
附件：征地范围红线图



公开方式：主动公开

# 东莞市谢岗镇2024年度第七批次城镇建设用地红线图

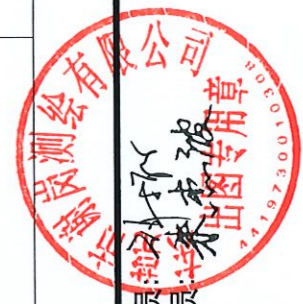
2538.75-8514.35



点号	X	Y	边长
1	253938.186	3851456.977	22.42
2	253926.309	3851454.069	2.12
3	253925.533	3851454.081	22.23
4	253930.41	3851456.365	14.71
5	253930.41	3851457.012	18.85
6	253929.1	3851456.937	18.87
7	253927.4	3851459.753	15.38
8	253929.199	3851459.128	15.61
9	253926.462	3851458.128	10.47
10	253924.103	3851457.172	9.38
11	253924.024	3851457.807	14.30
12	253924.03	3851455.726	0.67
13	253924.039	3851453.663	14.22
14	253924.035	3851457.663	9.38
15	253924.072	3851457.029	10.47
16	253924.453	3851458.381	15.61
17	253929.240	3851459.985	15.38
18	253927.4	3851459.610	18.87
19	253929.199	3851458.794	18.85
20	253930.41	3851459.984	14.71
21	253930.41	3851453.223	22.23
22	253935.673	3851454.090	1.97
23	253935.602	3851454.067	65.29
24	253932.930	3851452.775	0.17
25	253932.427	3851452.738	72.42
26	253931.761	3851451.885	11.24
27	253916.757	3851459.572	9.70
28	253917.095	3851458.665	18.53
29	253915.132	3851452.624	14.94
30	253915.132	3851452.624	14.94
31	253912.698	3851450.031	11.97
32	253911.113	3851449.889	8.49
33	253910.707	3851449.714	9.78
34	253909.404	3851448.549	8.87
35	253909.906	3851448.587	10.24
36	253909.404	3851447.981	11.58
37	253907.659	3851447.857	12.60
38	253906.164	3851447.491	8.23
39	253905.998	3851447.418	10.17
40	253904.814	3851447.351	14.15
41	253903.628	3851447.598	10.85
42	253903.628	3851447.318	12.86
43	253907.747	3851447.935	10.84
44	253907.304	3851447.855	23.81
45	253897.564	3851447.889	20.96
46	253892.709	3851447.071	35.75
47	253893.065	3851448.186	3.55
48	253892.709	3851449.332	0.03
49	253892.716	3851449.356	37.97
50	253898.549	3851452.033	5.50
51	253898.549	3851451.025	18.52
52	253898.306	3851448.383	90.81
53	253894.820	3851448.383	90.81
54	253891.353	3851465.012	1.83
55	253891.353	3851465.012	1.83
56	253891.481	3851463.544	18.80
57	253894.105	3851465.695	9.48
58	253898.733	3851462.935	15.32
59	253894.629	3851466.262	18.41
60	253897.732	3851460.097	2.97
61	253890.009	3851462.007	10.02
62	253897.686	3851468.448	12.91
63	253897.615	3851467.937	15.29
64	253890.388	3851467.769	10.95
65	253900.297	3851467.769	4.19
66	253905.483	3851467.871	0.10
67	253905.579	3851467.871	4.32
68	253909.894	3851467.002	11.59
69	253907.603	3851460.443	10.83
70	253926.078	3851468.468	55.14
71	253905.291	3851470.740	25.53
72	253905.594	3851473.135	0.89
73	253906.450	3851473.009	17.85
74	253909.280	3851474.556	0.83
75	253909.538	3851475.068	16.74
76	253906.570	3851475.945	27.45
77	253912.034	3851476.209	22.19
78	253914.094	3851476.606	24.69
79	253916.237	3851477.283	34.89
80	253917.655	3851477.032	0.89
81	253917.755	3851477.226	5.14
82	253917.628	3851477.226	21.73
83	253919.388	3851477.977	15.41
84	253918.224	3851477.348	10.93
85	253921.545	3851477.348	23.18
86	253922.405	3851474.899	4.00
87	253922.267	3851474.899	18.45
88	253924.592	3851474.899	45.50
89	253924.592	3851472.080	28.94
90	253924.592	3851472.080	3.76
91	253924.592	3851472.080	0.01
92	253924.592	3851472.080	7.24
93	253926.048	3851471.832	38.87
94	253926.871	3851472.315	26.06
95	253926.871	3851466.359	47.63
96	253924.403	3851466.726	10.98
97	253924.403	3851466.726	1.83
98	253924.376	3851463.319	0.70
99	253924.376	3851463.319	0.70
100	253924.432	3851465.797	11.13
101	253924.432	3851465.797	11.52
102	253924.432	3851463.683	4.50
103	253924.432	3851463.683	34.32
104	253924.432	3851459.514	44.48
105	253924.432	3851459.514	20.30
106	253924.432	3851456.285	22.27
107	253924.432	3851456.285	6.36
108	253924.432	3851456.285	6.36

点号	X	Y	边长
108	253924.432	3851456.285	0.69
109	253924.432	3851456.285	5.80
110	253924.432	3851464.798	26.80
111	253914.929	3851466.106	39.62
112	253914.929	3851466.106	45.35
113	253914.929	3851466.106	10.25
114	253914.929	3851466.106	0.08
115	253914.929	3851466.106	10.37
116	253914.929	3851466.106	6.64
117	253914.929	3851466.106	10.67
118	253914.929	3851466.106	45.35
119	253914.929	3851466.106	23.78
120	253914.929	3851466.106	39.62
121	253914.929	3851466.106	45.30
122	253914.929	3851466.106	39.62
123	253914.929	3851466.106	45.30
124	253914.929	3851466.106	14.69
125	253914.929	3851466.106	5.39

东莞市谢岗镇2024年度第七批次城镇建设用地  
S=9.2684公顷 (S1-S2)



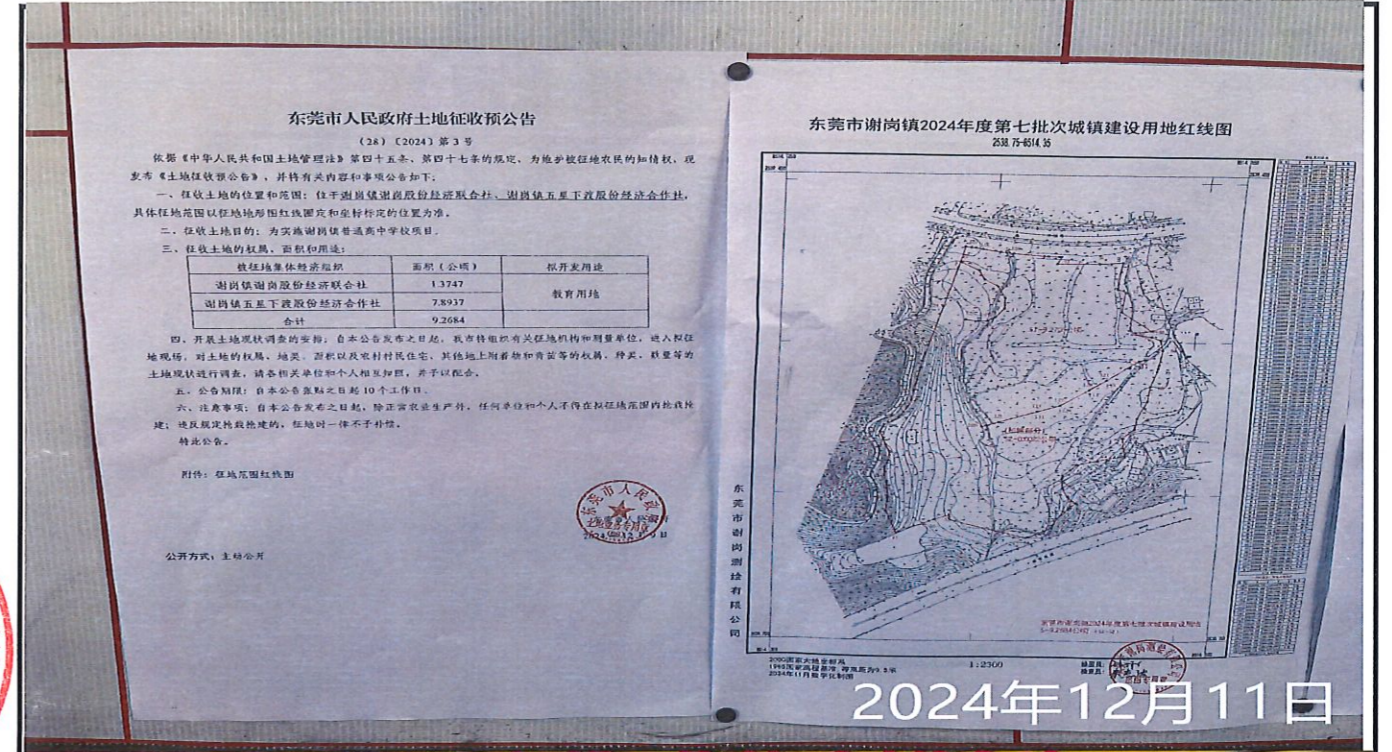
2000国家大地坐标系  
1985国家高程基准, 等高距为0.5米  
2024年11月数字化制图

1:2300

# 东莞市人民政府土地征收预公告张贴备查表

(28)〔2024〕第3号

用地情况	被征地农村集体经济组织	东莞市谢岗镇五星下渡股份经济合作社	
	所属批次	东莞市谢岗镇2024年度第七批次	
	公示日期	2024年12月11日至2024年12月24日	
张贴情况	张贴地点	谢岗镇五星下渡村	
	两名张贴工作人员:	刘阳梓 谢连斌	两位成员代表: 黄仕军
	法人代表:	黄超强 2024年12月24日 (被征地农村集体经济组织公章)	

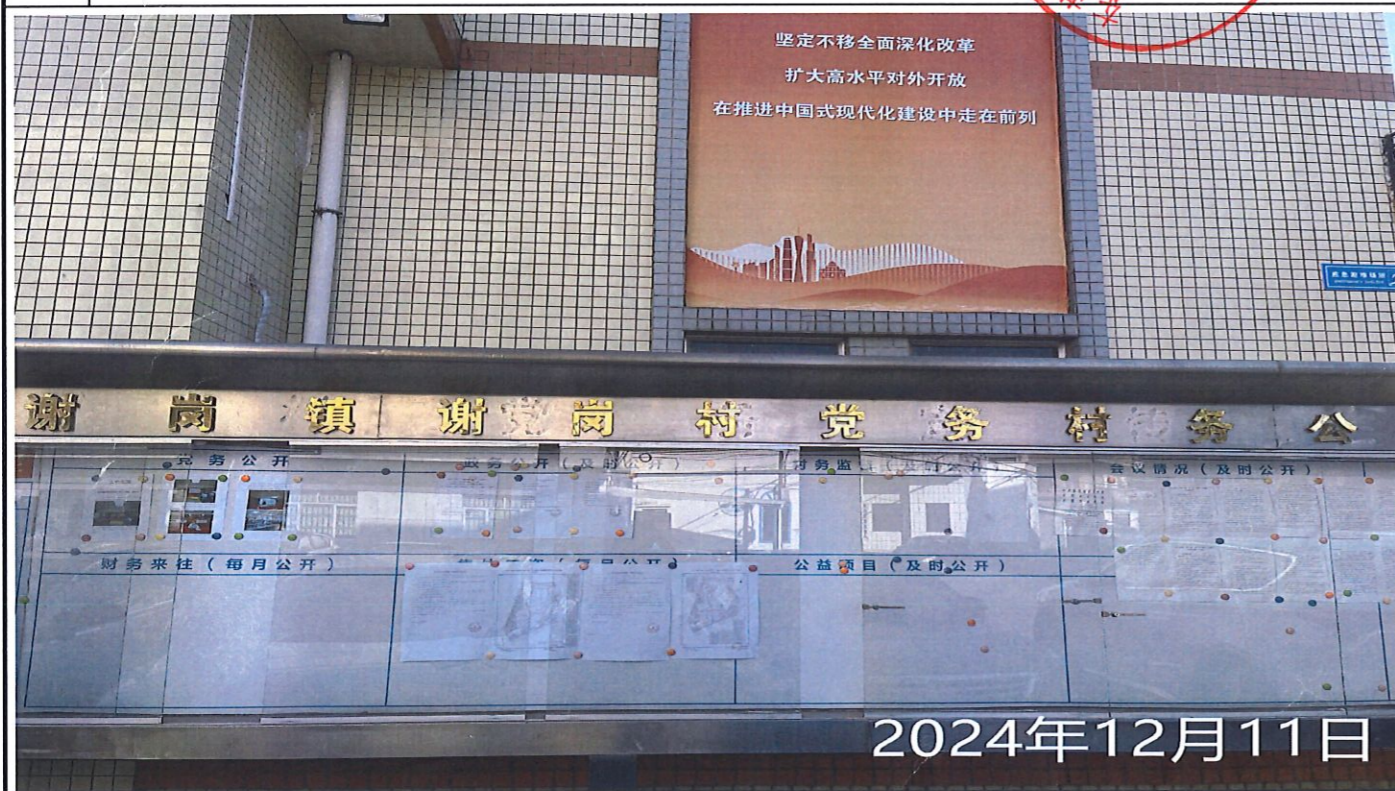


注: 现场照片需带有日期水印, 电子版一并归档备查

# 东莞市人民政府土地征收预告公告张贴备查表

(28)〔2024〕第3号

用地情况	被征地农村集体经济组织	东莞市谢岗镇谢岗股份经济联合社	
	所属批次	东莞市谢岗镇2024年度第七批次	
	公示日期	2024年12月11日至2024年12月24日	
张贴情况	张贴地点	谢岗镇谢岗村	
	两名张贴工作人员:	欧阳梓平 谢连斌	两位成员代表: 谢石俞 谢盈辉
	法人代表:	谢锐 2024年12月24日(被征地农村集体经济组织公章)	



注：现场照片需带有日期水印，电子版一并归档备查