

东莞市人民政府土地征收预告公告

(28)〔2024〕第4号

依据《中华人民共和国土地管理法》第四十五条、第四十七条的规定，为维护被征地农民的知情权，现发布《土地征收预告公告》，并将有关内容和事项公告如下：

一、征收土地的位置和范围：位于谢岗镇谢岗股份经济联合社、谢岗镇五星下渡股份经济合作社，具体征地范围以征地地形红线圈定和坐标标定的位置为准。

二、征收土地目的：为实施谢岗镇普通高中学项目。

三、征收土地的权属、面积和用途：

被征地集体经济组织	面积（公顷）	拟开发用途
谢岗镇谢岗股份经济联合社	0.5701	教育用地
谢岗镇五星下渡股份经济合作社	0.6000	
合计	1.1701	

四、开展土地现状调查的安排：自本公告发布之日起，我市将组织有关征地机构和测量单位，进入拟征地现场，对土地的权属、地类、面积以及农村村民住宅、其他地上附着物和青苗等的权属、种类、数量等的土地现状进行调查，请各相关单位和个人相互知照，并予以配合。

五、公告期限：自本公告张贴之日起10个工作日。

六、注意事项：自本公告发布之日起，除正常农业生产外，任何单位和个人不得在拟征地范围内抢栽抢建；违反规定抢栽抢建的，征地时一律不予补偿。

特此公告。

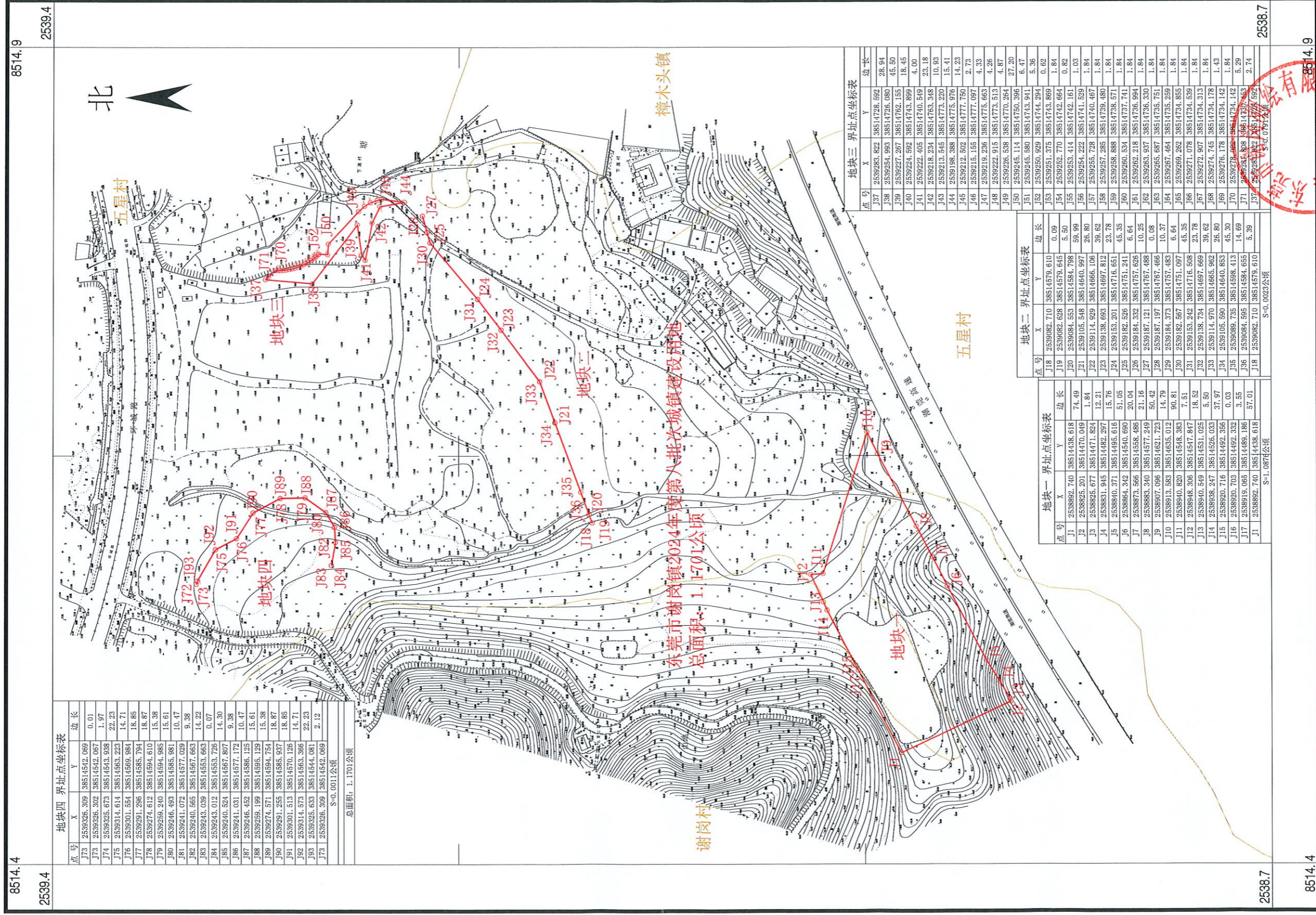
附件：征地范围红线图



公开方式：主动公开

东莞市谢岗镇2024年度第八批次城镇建设用地红线图

2538.665-38514.371

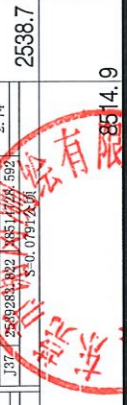


东莞市谢岗测绘有限公司

2000国家大地坐标系
1985国家高程基准, 等高距为0.5米
2024年11月数字化制图

1:2500

制图员: 刘厚康



8514.4
2539.4

8514.9
2539.4

2538.7
8514.4

东莞市人民政府土地征收预告公告张贴备查表

(28)〔2024〕第4号

用地情况	被征地农村集体经济组织	东莞市谢岗镇五星下渡股份经济合作社	
	所属批次	东莞市谢岗镇2024年度第八批次	
	公示日期	2024年12月11日至2024年12月24日	
张贴情况	张贴地点	谢岗镇五星下渡村	
	两名张贴工作人员:	欧阳梓年 谢连现	两位成员代表: 黄超强
	法人代表:	黄超强	2024年12月24日 (被征地农村集体经济组织公章)



注：现场照片需带有日期水印，电子版一并归档备查

东莞市人民政府土地征收预告公告张贴备查表

(28)〔2024〕第4号

用地情况	被征地农村集体经济组织	东莞市谢岗镇谢岗股份经济联合社	
	所属批次	东莞市谢岗镇2024年度第八批次	
	公示日期	2024年12月11日至2024年12月24日	
张贴情况	张贴地点	谢岗镇谢岗村	
	两名张贴工作人员:	阮阳梓 叶连现	两位成员代表: 谢石亮 谢学辉
	法人代表:	梁捷 2024年12月24日 (被征地农村集体经济组织公章)	



注：现场照片需带有日期水印，电子版一并归档备查