

东莞市人民政府征收土地预公告

(22) 征预告 (2025) 3 号

依照《中华人民共和国土地管理法》《中华人民共和国土地管理法实施条例》《广东省土地管理条例》有关规定，因公共利益的需要，需征收东莞市望牛墩镇下漕东队股份经济合作社、望牛墩镇下漕官派股份经济合作社、东莞市望牛墩镇下漕南队股份经济合作社、东莞市望牛墩镇五涌漕滘股份经济合作社、东莞市望牛墩镇五涌股份经济联合社、东莞市望牛墩镇洲涡股份经济联合社和东莞市望牛墩镇洲湾股份经济联合社属下的集体土地，现将拟征收土地情况预公告如下：

一、拟征收土地的目的：为实施塔洲路岛外路段、赤滘口河堤防碧道加固工程、实验大道补天窗地块、鸡心岛水系工程项目建设。

二、拟征收土地的位置和范围：东莞市望牛墩镇下漕东队股份经济合作社、望牛墩镇下漕官派股份经济合作社、东莞市望牛墩镇下漕南队股份经济合作社、东莞市望牛墩镇五涌漕滘股份经济合作社、东莞市望牛墩镇五涌股份经济联合社、东莞市望牛墩镇洲涡股份经济联合社和东莞市望牛墩镇洲湾股份经济联合社（详见公告附图）。实际征收土地范围以最终批准文件为准。

三、拟征收土地面积：9.9443公顷（149.1645亩）。

四、公告期限：2025年4月14日至2025年4月28日。

五、工作安排：2025年4月14日至2025年4月28日，东莞市人民政府将组织相关部门对土地的位置、权属、地类、面积，农村村民住宅，其他地上附着物和青苗等进行现状调查，请各相关单位和个人相互知照，并予以配合。调查结果将与拟征收土地的所有权人、使用权人等利害关系人共同确认。

六、征收土地的权属、面积和用途

被征地集体经济组织	面积（公顷）	拟开发用途
东莞市望牛墩镇下漕东队股份经济合作社	4.0909	公园绿地、交通运输（道路）用地
东莞市望牛墩镇下漕官派股份经济合作社	0.3605	公园绿地、交通运输（道路）用地
东莞市望牛墩镇下漕南队股份经济合作社	1.9651	公园绿地
东莞市望牛墩镇五涌漕滘股份经济合作社	1.0903	交通运输（道路）用地
东莞市望牛墩镇五涌股份经济联合社	0.5019	交通运输（道路）用地
东莞市望牛墩镇洲涡股份经济联合社	1.7882	公园绿地
东莞市望牛墩镇洲湾股份经济联合社	0.1474	公园绿地

七、其他事项：自本預告发布之日起，任何单位和个人不得在拟征收地范围内抢栽抢建；违反规定抢栽抢建的，对于抢栽抢建的部分不予补偿。

专此公告。

附件：东莞市望牛墩镇2025年度第三批次城市建设用地征地預告附图



2549.23-38460.54	2549.23-38461.54	2549.23-38462.54
2548.23-38460.54	2548.23-38461.54	2548.23-38462.54
2547.23-38460.54	2547.23-38461.54	2547.23-38462.54

东莞市望牛墩镇2025年度第三批城镇建设用地图

2548.23-38461.54

8461.54
2548.23

8462.54
2549.23



东莞市望牛墩镇2025年度第三批城镇建设用地图
地块13面积：0.6033公顷

图幅	图号	图名	图例	图注	图号	图名	图例	图注
1	1	1	1	1	1	1	1	1
2	2	2	2	2	2	2	2	2
3	3	3	3	3	3	3	3	3
4	4	4	4	4	4	4	4	4
5	5	5	5	5	5	5	5	5
6	6	6	6	6	6	6	6	6
7	7	7	7	7	7	7	7	7
8	8	8	8	8	8	8	8	8
9	9	9	9	9	9	9	9	9
10	10	10	10	10	10	10	10	10
11	11	11	11	11	11	11	11	11
12	12	12	12	12	12	12	12	12
13	13	13	13	13	13	13	13	13
14	14	14	14	14	14	14	14	14
15	15	15	15	15	15	15	15	15
16	16	16	16	16	16	16	16	16
17	17	17	17	17	17	17	17	17
18	18	18	18	18	18	18	18	18
19	19	19	19	19	19	19	19	19
20	20	20	20	20	20	20	20	20
21	21	21	21	21	21	21	21	21
22	22	22	22	22	22	22	22	22
23	23	23	23	23	23	23	23	23
24	24	24	24	24	24	24	24	24
25	25	25	25	25	25	25	25	25
26	26	26	26	26	26	26	26	26
27	27	27	27	27	27	27	27	27
28	28	28	28	28	28	28	28	28
29	29	29	29	29	29	29	29	29
30	30	30	30	30	30	30	30	30
31	31	31	31	31	31	31	31	31
32	32	32	32	32	32	32	32	32
33	33	33	33	33	33	33	33	33
34	34	34	34	34	34	34	34	34
35	35	35	35	35	35	35	35	35
36	36	36	36	36	36	36	36	36
37	37	37	37	37	37	37	37	37
38	38	38	38	38	38	38	38	38
39	39	39	39	39	39	39	39	39
40	40	40	40	40	40	40	40	40
41	41	41	41	41	41	41	41	41
42	42	42	42	42	42	42	42	42
43	43	43	43	43	43	43	43	43
44	44	44	44	44	44	44	44	44
45	45	45	45	45	45	45	45	45
46	46	46	46	46	46	46	46	46
47	47	47	47	47	47	47	47	47
48	48	48	48	48	48	48	48	48
49	49	49	49	49	49	49	49	49
50	50	50	50	50	50	50	50	50
51	51	51	51	51	51	51	51	51
52	52	52	52	52	52	52	52	52
53	53	53	53	53	53	53	53	53
54	54	54	54	54	54	54	54	54
55	55	55	55	55	55	55	55	55
56	56	56	56	56	56	56	56	56
57	57	57	57	57	57	57	57	57
58	58	58	58	58	58	58	58	58
59	59	59	59	59	59	59	59	59
60	60	60	60	60	60	60	60	60
61	61	61	61	61	61	61	61	61
62	62	62	62	62	62	62	62	62
63	63	63	63	63	63	63	63	63
64	64	64	64	64	64	64	64	64
65	65	65	65	65	65	65	65	65
66	66	66	66	66	66	66	66	66
67	67	67	67	67	67	67	67	67
68	68	68	68	68	68	68	68	68
69	69	69	69	69	69	69	69	69
70	70	70	70	70	70	70	70	70
71	71	71	71	71	71	71	71	71
72	72	72	72	72	72	72	72	72
73	73	73	73	73	73	73	73	73
74	74	74	74	74	74	74	74	74
75	75	75	75	75	75	75	75	75
76	76	76	76	76	76	76	76	76
77	77	77	77	77	77	77	77	77
78	78	78	78	78	78	78	78	78
79	79	79	79	79	79	79	79	79
80	80	80	80	80	80	80	80	80
81	81	81	81	81	81	81	81	81
82	82	82	82	82	82	82	82	82
83	83	83	83	83	83	83	83	83
84	84	84	84	84	84	84	84	84
85	85	85	85	85	85	85	85	85
86	86	86	86	86	86	86	86	86
87	87	87	87	87	87	87	87	87
88	88	88	88	88	88	88	88	88
89	89	89	89	89	89	89	89	89
90	90	90	90	90	90	90	90	90
91	91	91	91	91	91	91	91	91
92	92	92	92	92	92	92	92	92
93	93	93	93	93	93	93	93	93
94	94	94	94	94	94	94	94	94
95	95	95	95	95	95	95	95	95
96	96	96	96	96	96	96	96	96
97	97	97	97	97	97	97	97	97
98	98	98	98	98	98	98	98	98
99	99	99	99	99	99	99	99	99
100	100	100	100	100	100	100	100	100

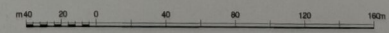
东莞市望牛墩镇测绘有限公司

8461.54
2548.23

8462.54
2548.23

2000国家大地坐标系, 1985国家高程基准, 等高距为0.5米。
GB/T20257.1-2017国家基本比例尺地图图式。
1:500 1:1000 1:2000地形图图式。
2025年05月测制。

1:2000



附注:

测量员: 姜丰
绘图员: 廖杰
检查员: 廖杰

东莞市望牛墩镇2025年度第三批城镇建设用地图

2548.16-38460.94

2549.16-2549.16-38461.94
38459.94 38460.94 2548.16-
2548.16-38461.94
2547.16-2547.16-38461.94
38459.94 38460.94 38461.94

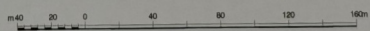


东莞市望牛墩镇2025年度第三批城镇建设用地图
地块12面积: 1.2962公顷

地块12界址点坐标表

点号	X	Y	点号	X	Y	点号	X	Y	点号	X	Y
1	254816.00	3846094.00	2	254816.00	3846094.00	3	254816.00	3846094.00	4	254816.00	3846094.00
5	254816.00	3846094.00	6	254816.00	3846094.00	7	254816.00	3846094.00	8	254816.00	3846094.00
9	254816.00	3846094.00	10	254816.00	3846094.00	11	254816.00	3846094.00	12	254816.00	3846094.00
13	254816.00	3846094.00	14	254816.00	3846094.00	15	254816.00	3846094.00	16	254816.00	3846094.00
17	254816.00	3846094.00	18	254816.00	3846094.00	19	254816.00	3846094.00	20	254816.00	3846094.00
21	254816.00	3846094.00	22	254816.00	3846094.00	23	254816.00	3846094.00	24	254816.00	3846094.00
25	254816.00	3846094.00	26	254816.00	3846094.00	27	254816.00	3846094.00	28	254816.00	3846094.00
29	254816.00	3846094.00	30	254816.00	3846094.00	31	254816.00	3846094.00	32	254816.00	3846094.00
33	254816.00	3846094.00	34	254816.00	3846094.00	35	254816.00	3846094.00	36	254816.00	3846094.00
37	254816.00	3846094.00	38	254816.00	3846094.00	39	254816.00	3846094.00	40	254816.00	3846094.00
41	254816.00	3846094.00	42	254816.00	3846094.00	43	254816.00	3846094.00	44	254816.00	3846094.00
45	254816.00	3846094.00	46	254816.00	3846094.00	47	254816.00	3846094.00	48	254816.00	3846094.00
49	254816.00	3846094.00	50	254816.00	3846094.00	51	254816.00	3846094.00	52	254816.00	3846094.00
53	254816.00	3846094.00	54	254816.00	3846094.00	55	254816.00	3846094.00	56	254816.00	3846094.00
57	254816.00	3846094.00	58	254816.00	3846094.00	59	254816.00	3846094.00	60	254816.00	3846094.00
61	254816.00	3846094.00	62	254816.00	3846094.00	63	254816.00	3846094.00	64	254816.00	3846094.00
65	254816.00	3846094.00	66	254816.00	3846094.00	67	254816.00	3846094.00	68	254816.00	3846094.00
69	254816.00	3846094.00	70	254816.00	3846094.00	71	254816.00	3846094.00	72	254816.00	3846094.00
73	254816.00	3846094.00	74	254816.00	3846094.00	75	254816.00	3846094.00	76	254816.00	3846094.00
77	254816.00	3846094.00	78	254816.00	3846094.00	79	254816.00	3846094.00	80	254816.00	3846094.00
81	254816.00	3846094.00	82	254816.00	3846094.00	83	254816.00	3846094.00	84	254816.00	3846094.00
85	254816.00	3846094.00	86	254816.00	3846094.00	87	254816.00	3846094.00	88	254816.00	3846094.00
89	254816.00	3846094.00	90	254816.00	3846094.00	91	254816.00	3846094.00	92	254816.00	3846094.00
93	254816.00	3846094.00	94	254816.00	3846094.00	95	254816.00	3846094.00	96	254816.00	3846094.00
97	254816.00	3846094.00	98	254816.00	3846094.00	99	254816.00	3846094.00	100	254816.00	3846094.00

1:2000



附注:

测量员: 李平
绘图员: 李平
检查员: 李平

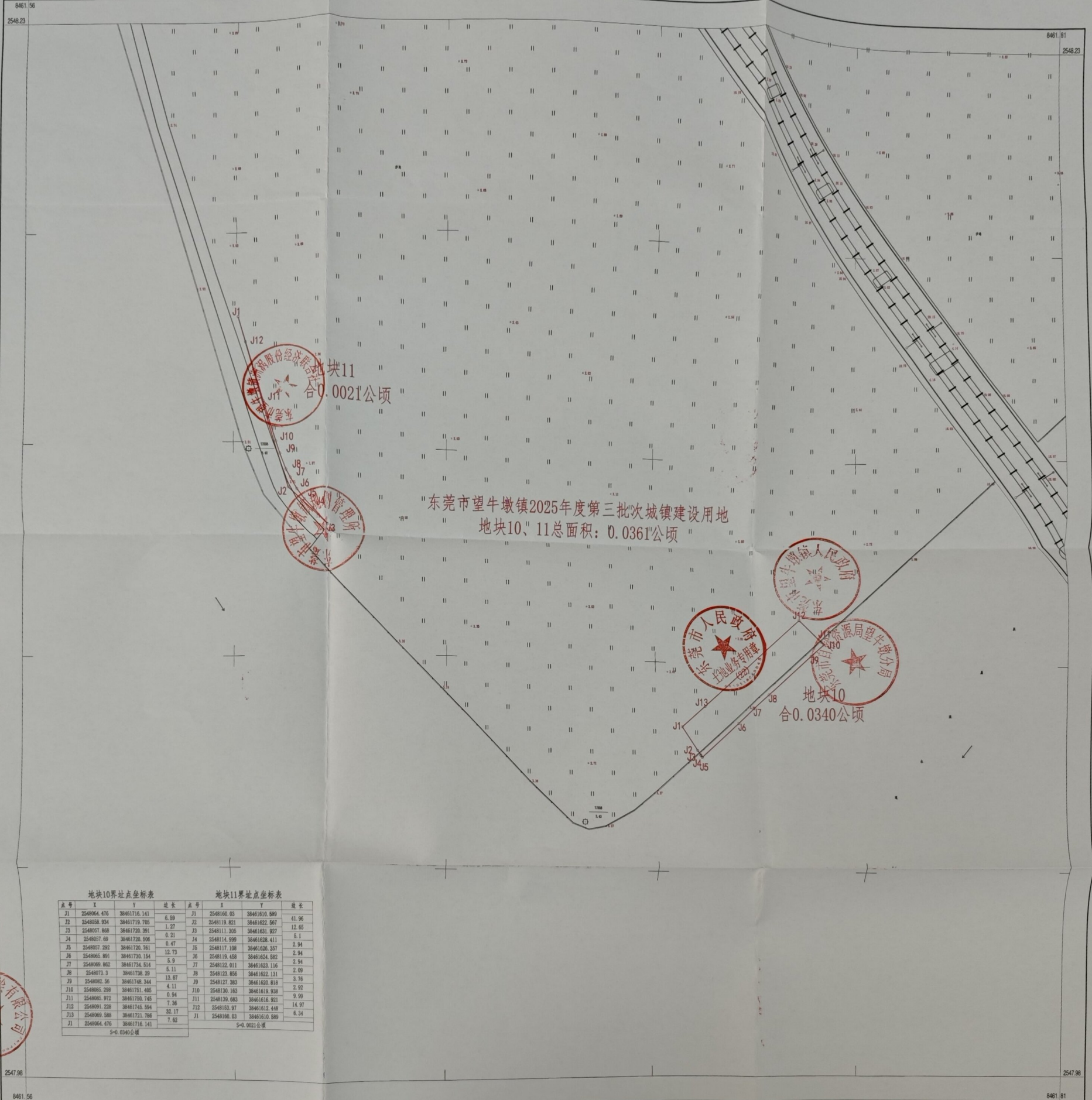
2000国家大地坐标系, 1985国家高程基准, 等高距为0.5米。
GB/T20257.1-2017国家基本比例尺地图图式。
1:500 1:1000 1:2000地形图图式。
2025年05月测制。

东莞市望牛墩镇
东莞市自然资源局
东莞市不动产登记中心

2548.23-38461.31	2548.23-38461.56	2548.23-38461.81
2547.98-38461.31	2547.98-38461.56	2547.98-38461.81
2547.73-38461.31	2547.73-38461.56	2547.73-38461.81

东莞市望牛墩镇2025年度第三批城镇建设用

2547.98-38461.56



地块11
合0.0021公顷

东莞市望牛墩镇2025年度第三批城镇建设用
地10、11总面积：0.0361公顷

地块10
合0.0340公顷

地块10界址点坐标表

点号	X	Y	边长	点号	X	Y	边长
J1	2548064.476	38461716.141	6.59	J1	2548160.03	38461610.589	41.96
J2	2548058.934	38461719.705	1.27	J2	2548119.821	38461622.567	12.65
J3	2548057.868	38461720.391	0.21	J3	2548111.305	38461631.927	5.1
J4	2548057.69	38461720.506	0.47	J4	2548114.999	38461628.411	2.94
J5	2548057.292	38461720.761	12.73	J5	2548117.108	38461626.337	2.94
J6	2548065.891	38461730.134	5.9	J6	2548119.458	38461624.582	2.94
J7	2548069.862	38461734.514	5.11	J7	2548122.011	38461623.116	2.09
J8	2548073.3	38461728.29	13.67	J8	2548123.856	38461622.131	3.76
J9	2548082.56	38461748.344	4.11	J9	2548127.383	38461620.818	2.92
J10	2548085.298	38461751.405	0.94	J10	2548130.163	38461619.938	9.99
J11	2548085.972	38461750.745	7.26	J11	2548139.683	38461616.921	14.97
J12	2548091.228	38461745.594	32.17	J12	2548153.97	38461612.448	6.34
J13	2548099.588	38461721.786	7.62	J1	2548160.03	38461610.589	
J1	2548064.476	38461716.141					

地块11界址点坐标表

点号	X	Y	边长
J1	2548064.476	38461716.141	7.62

S=0.0340公顷

S=0.0021公顷

东莞市望牛墩镇
土地开发有限公司

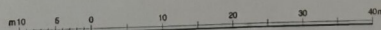
东莞市人民政府
土地业务专用章

望牛墩镇人民政府

自然资源局望牛墩分局

2000国家大地坐标系, 1985国家高程基准, 等高距为0.5米。
GB/T20257.1-2017国家基本比例尺地图图式。
1:500 1:1000 1:2000地形图图式。
2025年05月测制。

1:500



附注:

测量员: 廖丰
绘图员: 廖丰
检查员: 廖丰

东莞市望牛墩镇2025年度第三批次城镇建设用

2547.51-38461.61

2548.51-2548.51-2548.51-
38460.61 38461.61 38462.61
2547.51-2547.51-
38460.61-38462.61
2546.51-2546.51-2546.51-
38460.61 38461.61 38462.61

8461.01
2548.51

图例



批次范围线

8462.01

2548.51

地块号		面积		用途		备注	
1	14-01	1200	1200	住宅	住宅		
2	14-02	1500	1500	住宅	住宅		
3	14-03	1800	1800	住宅	住宅		
4	14-04	2000	2000	住宅	住宅		
5	14-05	2200	2200	住宅	住宅		
6	14-06	2500	2500	住宅	住宅		
7	14-07	2800	2800	住宅	住宅		
8	14-08	3000	3000	住宅	住宅		
9	14-09	3200	3200	住宅	住宅		
10	14-10	3500	3500	住宅	住宅		
11	14-11	3800	3800	住宅	住宅		
12	14-12	4000	4000	住宅	住宅		
13	14-13	4200	4200	住宅	住宅		
14	14-14	4500	4500	住宅	住宅		
15	14-15	4800	4800	住宅	住宅		
16	14-16	5000	5000	住宅	住宅		
17	14-17	5200	5200	住宅	住宅		
18	14-18	5500	5500	住宅	住宅		
19	14-19	5800	5800	住宅	住宅		
20	14-20	6000	6000	住宅	住宅		
21	14-21	6200	6200	住宅	住宅		
22	14-22	6500	6500	住宅	住宅		
23	14-23	6800	6800	住宅	住宅		
24	14-24	7000	7000	住宅	住宅		
25	14-25	7200	7200	住宅	住宅		
26	14-26	7500	7500	住宅	住宅		
27	14-27	7800	7800	住宅	住宅		
28	14-28	8000	8000	住宅	住宅		
29	14-29	8200	8200	住宅	住宅		
30	14-30	8500	8500	住宅	住宅		
31	14-31	8800	8800	住宅	住宅		
32	14-32	9000	9000	住宅	住宅		
33	14-33	9200	9200	住宅	住宅		
34	14-34	9500	9500	住宅	住宅		
35	14-35	9800	9800	住宅	住宅		
36	14-36	10000	10000	住宅	住宅		
37	14-37	10200	10200	住宅	住宅		
38	14-38	10500	10500	住宅	住宅		
39	14-39	10800	10800	住宅	住宅		
40	14-40	11000	11000	住宅	住宅		
41	14-41	11200	11200	住宅	住宅		
42	14-42	11500	11500	住宅	住宅		
43	14-43	11800	11800	住宅	住宅		
44	14-44	12000	12000	住宅	住宅		
45	14-45	12200	12200	住宅	住宅		
46	14-46	12500	12500	住宅	住宅		
47	14-47	12800	12800	住宅	住宅		
48	14-48	13000	13000	住宅	住宅		
49	14-49	13200	13200	住宅	住宅		
50	14-50	13500	13500	住宅	住宅		
51	14-51	13800	13800	住宅	住宅		
52	14-52	14000	14000	住宅	住宅		
53	14-53	14200	14200	住宅	住宅		
54	14-54	14500	14500	住宅	住宅		
55	14-55	14800	14800	住宅	住宅		
56	14-56	15000	15000	住宅	住宅		
57	14-57	15200	15200	住宅	住宅		
58	14-58	15500	15500	住宅	住宅		
59	14-59	15800	15800	住宅	住宅		
60	14-60	16000	16000	住宅	住宅		
61	14-61	16200	16200	住宅	住宅		
62	14-62	16500	16500	住宅	住宅		
63	14-63	16800	16800	住宅	住宅		
64	14-64	17000	17000	住宅	住宅		
65	14-65	17200	17200	住宅	住宅		
66	14-66	17500	17500	住宅	住宅		
67	14-67	17800	17800	住宅	住宅		
68	14-68	18000	18000	住宅	住宅		
69	14-69	18200	18200	住宅	住宅		
70	14-70	18500	18500	住宅	住宅		
71	14-71	18800	18800	住宅	住宅		
72	14-72	19000	19000	住宅	住宅		
73	14-73	19200	19200	住宅	住宅		
74	14-74	19500	19500	住宅	住宅		
75	14-75	19800	19800	住宅	住宅		
76	14-76	20000	20000	住宅	住宅		
77	14-77	20200	20200	住宅	住宅		
78	14-78	20500	20500	住宅	住宅		
79	14-79	20800	20800	住宅	住宅		
80	14-80	21000	21000	住宅	住宅		
81	14-81	21200	21200	住宅	住宅		
82	14-82	21500	21500	住宅	住宅		
83	14-83	21800	21800	住宅	住宅		
84	14-84	22000	22000	住宅	住宅		
85	14-85	22200	22200	住宅	住宅		
86	14-86	22500	22500	住宅	住宅		
87	14-87	22800	22800	住宅	住宅		
88	14-88	23000	23000	住宅	住宅		
89	14-89	23200	23200	住宅	住宅		
90	14-90	23500	23500	住宅	住宅		
91	14-91	23800	23800	住宅	住宅		
92	14-92	24000	24000	住宅	住宅		
93	14-93	24200	24200	住宅	住宅		
94	14-94	24500	24500	住宅	住宅		
95	14-95	24800	24800	住宅	住宅		
96	14-96	25000	25000	住宅	住宅		
97	14-97	25200	25200	住宅	住宅		
98	14-98	25500	25500	住宅	住宅		
99	14-99	25800	25800	住宅	住宅		
100	14-100	26000	26000	住宅	住宅		

东莞市望牛墩镇2025年度第三批次城镇建设用
地14、15总面积：1.9465公顷



2547.51

8461.01

8462.01

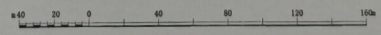
2547.51

2000国家大地坐标系, 1985国家高程基准, 等高距为0.5米。
GB/T20257.1-2017国家基本比例尺地图图式。
1:500 1:1000 1:2000地形图图式。
2025年04月测制。

1:2000

附注:

测量员: 邱宗华
绘图员: 邱宗华
检查员: 李杰



东莞市望牛墩镇2025年度第三批城镇建设用地图

2546.84-38461.56

2547.09-2547.09	38461.56	38461.81
2546.84-2546.84	38461.56	38461.81
2546.59-2546.59	38461.56	38461.81
2546.31-2546.31	38461.56	38461.81

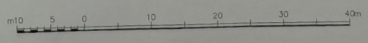


地块7界址点坐标表				地块8界址点坐标表				地块9界址点坐标表			
点号	X	Y	距离	点号	X	Y	距离	点号	X	Y	距离
J1	2546994.609	38461710.748	85.72	J1	2547020.022	38461725.238	10.79	J1	2546990.907	38461736.388	1.02
J2	2546920.142	38461668.284	5.82	J2	2547010.650	38461719.894	6.43	J2	2546990.009	38461735.896	3.74
J3	2546917.260	38461673.336	1.22	J3	2547007.518	38461725.513	10.73	J3	2546988.731	38461738.095	4.66
J4	2546917.505	38461674.529	2.89	J4	2547016.851	38461730.799	6.40	J4	2546984.397	38461738.090	5.37
J5	2546920.016	38461675.951	24.25	J5	2547020.022	38461725.238	24.25	J5	2546989.825	38461736.745	1.43
J6	2546941.119	38461687.904	6.46	S=69.03 平方米 @0.1035米				J6	2546990.907	38461736.388	1.43
J7	2546944.381	38461682.337	19.03	S=11.09 平方米 @0.0166米				J7			
J8	2546960.923	38461691.743	8.56								
J9	2546968.383	38461695.951	30.11								
J10	2546994.609	38461710.748									
S=193.85 平方米 @0.2908米											

东莞市望牛墩镇土地开发有限公司

2000国家大地坐标系, 1985国家高程基准, 等高距为0.5米。
GB/T20257.1-2017国家基本比例尺地图图式。
1:500 1:1000 1:2000地形图图式。
2025年04月测制。

1:500



附注:

测量员: 邱宗华
绘图员: 邱宗华
检查员: 李杰

东莞市望牛墩镇2025年度第三批城镇建设用地图

2545.70-38461.60

2546.70-38460.60
2545.70-38460.60
2544.70-38460.60
2546.70-38461.60
2545.70-38462.60
2544.70-38462.60

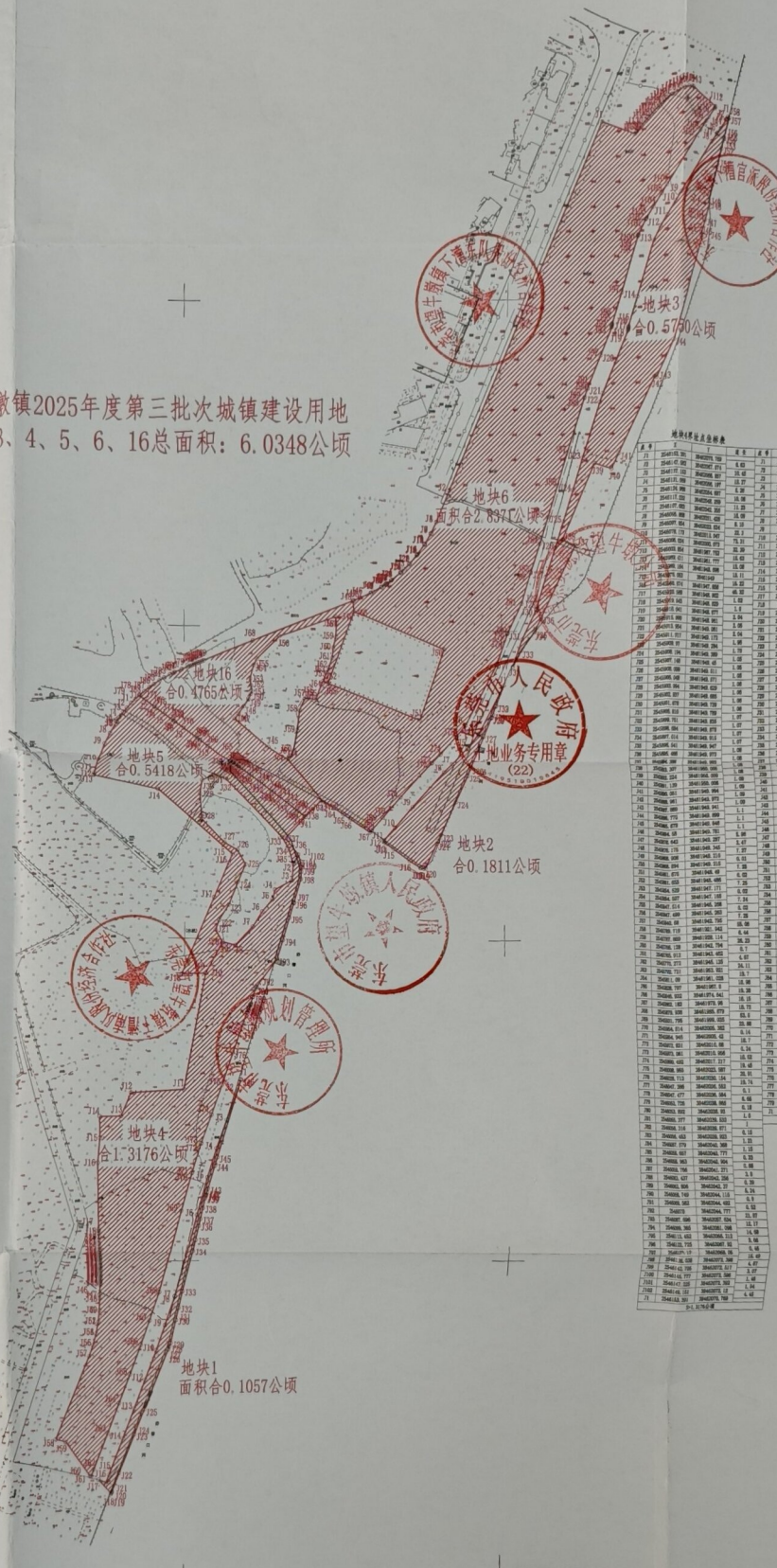
8462.90
2546.70

图例



批次范围线

东莞市望牛墩镇2025年度第三批城镇建设用地图
地块1、2、3、4、5、6、16总面积：6.0348公顷



地籍调查点坐标表

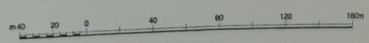
点号	X	Y	点号	X	Y	点号	X	Y
1	2545.70	38460.60	10	2545.70	38460.60	19	2545.70	38460.60
2	2545.70	38460.60	11	2545.70	38460.60	20	2545.70	38460.60
3	2545.70	38460.60	12	2545.70	38460.60	21	2545.70	38460.60
4	2545.70	38460.60	13	2545.70	38460.60	22	2545.70	38460.60
5	2545.70	38460.60	14	2545.70	38460.60	23	2545.70	38460.60
6	2545.70	38460.60	15	2545.70	38460.60	24	2545.70	38460.60
7	2545.70	38460.60	16	2545.70	38460.60	25	2545.70	38460.60
8	2545.70	38460.60	17	2545.70	38460.60	26	2545.70	38460.60
9	2545.70	38460.60	18	2545.70	38460.60	27	2545.70	38460.60

地籍调查点坐标表

点号	X	Y	点号	X	Y	点号	X	Y
101	2545.70	38460.60	110	2545.70	38460.60	119	2545.70	38460.60
102	2545.70	38460.60	111	2545.70	38460.60	120	2545.70	38460.60
103	2545.70	38460.60	112	2545.70	38460.60	121	2545.70	38460.60
104	2545.70	38460.60	113	2545.70	38460.60	122	2545.70	38460.60
105	2545.70	38460.60	114	2545.70	38460.60	123	2545.70	38460.60
106	2545.70	38460.60	115	2545.70	38460.60	124	2545.70	38460.60
107	2545.70	38460.60	116	2545.70	38460.60	125	2545.70	38460.60
108	2545.70	38460.60	117	2545.70	38460.60	126	2545.70	38460.60
109	2545.70	38460.60	118	2545.70	38460.60	127	2545.70	38460.60

2000国家大地坐标系, 1985国家高程基准, 等高距为0.5米。
GB/T20257.1-2017国家基本比例尺地图图式。
1:500 1:1000 1:2000地形图图式。
2025年06月制图。

1:2000



附注:
测量员: 李平
绘图员: 李平
检查员: 李平

8462.90
2546.70