

东莞市人民政府土地征收预告公告

(22)〔2024〕第8号

依据《中华人民共和国土地管理法》第四十五条、第四十七条的规定，为维护被征地农民的知情权，现发布《土地征收预告公告》，并将有关内容和事项公告如下：

一、征收土地的位置和范围：位于东莞市望牛墩镇下漕南队股份经济合作社、东莞市望牛墩镇下漕东队股份经济合作社，具体征地范围以征地地形图红线圈定和坐标标定的位置为准。

二、征收土地目的：为实施水乡新城江韵路北段（二期）工程、东莞市水乡新城乐和路（东段）和乐荣路（东段）工程建设。

三、征收土地的权属、面积和用途：

被征地集体经济组织	面积（公顷）	拟开发用途
东莞市望牛墩镇下漕南队股份经济合作社	1.6171	城镇道路用地
东莞市望牛墩镇下漕东队股份经济合作社	1.3472	城镇道路用地
合计	2.9643	城镇道路用地

四、开展土地现状调查的安排：自本预告发布之日起，我市将组织有关征地机构和测量单位，进入拟征地现场，对土地的权属、地类、面积以及农村村民住宅、其他地上附着物和青苗等的权属、种类、数量等的土地现状进行调查，请各相关单位和个人相互知照，并予以配合。

五、公告期限：自本预告张贴之日起10个工作日。

六、注意事项：自本预告发布之日起，除正常农业生产外，任何单位和个人不得在拟征地范围内抢栽抢建；违反规定抢栽抢建的，征地时一律不予补偿。

特此公告。

附件：征地范围红线图



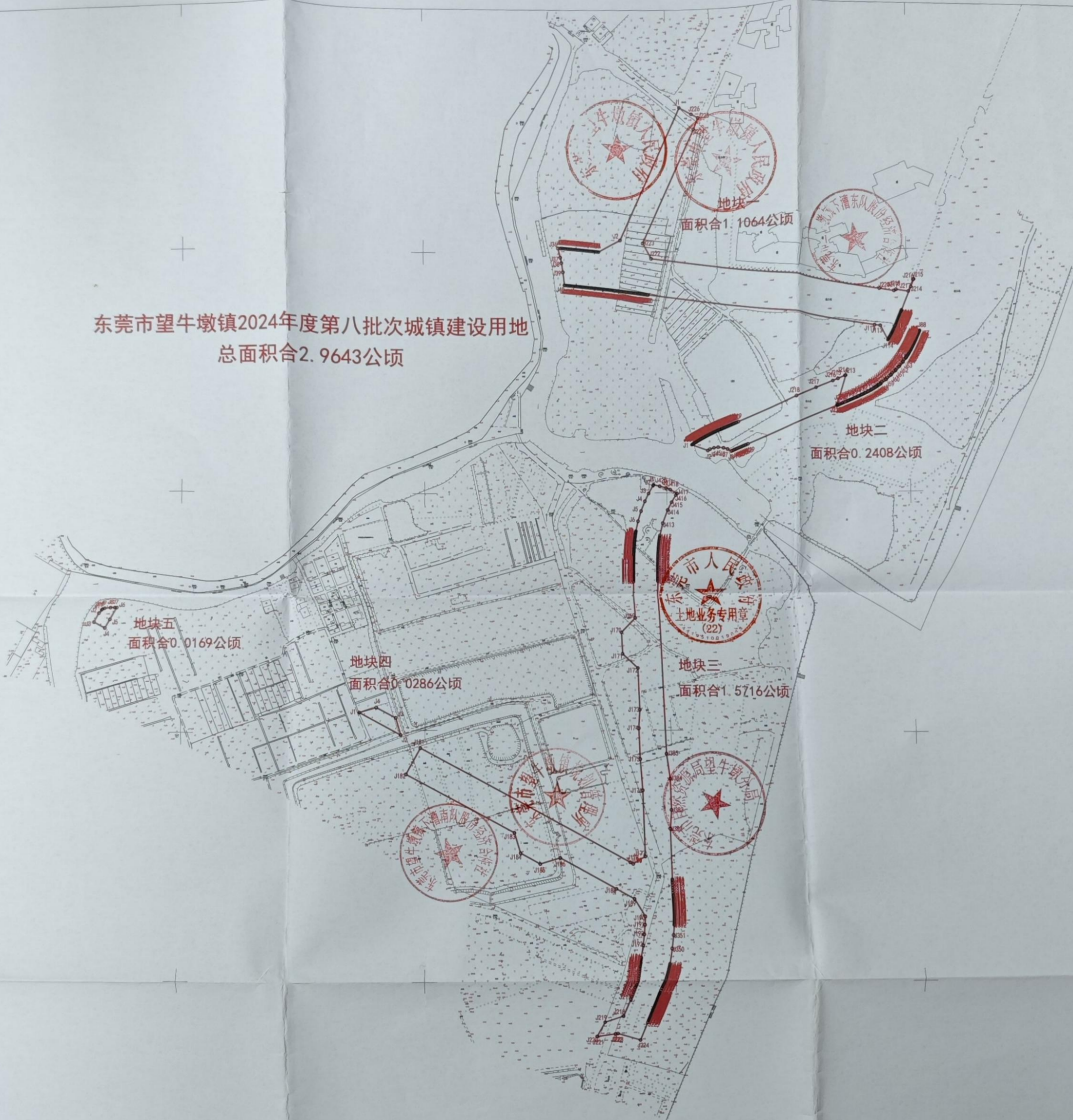
公开方式：主动公开

2546.64-	2546.64-	2546.64-
38460.35	38461.35	38462.35
2545.64-	2545.64-	2545.64-
38460.35	38462.35	38462.35
2544.64-	2544.64-	2544.64-
38460.35	38461.35	38462.35

东莞市望牛墩镇2024年度第八批次城镇建设用地图

2545.64-38461.35

东莞市望牛墩镇2024年度第八批次城镇建设用地图
总面积合2.9643公顷



地块五
面积合0.0169公顷

地块四
面积合0.0286公顷

地块三
面积合1.5716公顷

地块二
面积合0.2408公顷

地块一
面积合1.1064公顷



2000国家大地坐标系, 1985国家高程基准, 等高距为0.5米。
GB/T20257.1-2017国家基本比例尺地图图式。
1:500 1:1000 1:2000地形图图式。
2024年07月测制。

1:2000



附注:

测量员: 张宇年
绘图员: 张宇年
检查员: 张宇年

东莞市望牛墩镇2024年度第八批次城镇建设用地图则

Table with 10 columns: 图则号, 图则名称, 图则面积, 图则编号, 图则坐标, 图则备注. Contains 200 rows of land use data.

Table with 10 columns: 图则号, 图则名称, 图则面积, 图则编号, 图则坐标, 图则备注. Contains 200 rows of land use data.

Table with 10 columns: 图则号, 图则名称, 图则面积, 图则编号, 图则坐标, 图则备注. Contains 200 rows of land use data.

Table with 10 columns: 图则号, 图则名称, 图则面积, 图则编号, 图则坐标, 图则备注. Contains 200 rows of land use data.

2000国家大地坐标系 2024年07月测制.

