

东莞市人民政府征收土地预公告

(2) 征预告〔2025〕4号

依照《中华人民共和国土地管理法》《中华人民共和国土地管理法实施条例》《广东省土地管理条例》有关规定，因公共利益的需要，需征收东莞市塘厦镇凤凰岗股份经济联合社、东莞市塘厦镇凤凰岗第五股份经济合作社属下的集体土地，现将拟征收土地情况预公告如下：

一、拟征收土地的目的：属于《中华人民共和国土地管理法》第四十五条第（二）项，由政府组织实施的能源、交通、水利、通信、邮政等基础设施建设需要用地的。

二、拟征收土地的位置和范围：位于东莞市塘厦镇凤凰岗股份经济联合社、东莞市塘厦镇凤凰岗第五股份经济合作社（详见公告附图）。实际征收土地范围以最终批准文件为准。

三、拟征收土地面积：3.5765公顷（53.6475亩）。

四、公告期限：2025年9月8日至2025年9月22日。

五、工作安排：2025年9月8日至2025年9月22日，东莞市人民政府将组织相关部门对土地的位置、权属、地类、面积，农村村民住宅，其他地上附着物和青苗等进行现状调查，请各相关单位和个人相互知照，并予以配合。调查结果将与拟征收土地的所有权人、使用权人等利害关系人共同确认。

六、征收土地的权属、面积和用途

被征地集体经济组织	面积（公顷）	拟开发用途
东莞市塘厦镇凤凰岗股份经济联合社	3.0417	交通运输（道路）用地
东莞市塘厦镇凤凰岗第五股份经济合作社	0.5348	
合计	3.5765	

七、其他事项：自本预公告发布之日起，任何单位和个人不得在拟征收地范围内抢栽抢建；违反规定抢栽抢建的，对于抢栽抢建的部分不予补偿。

专此公告。

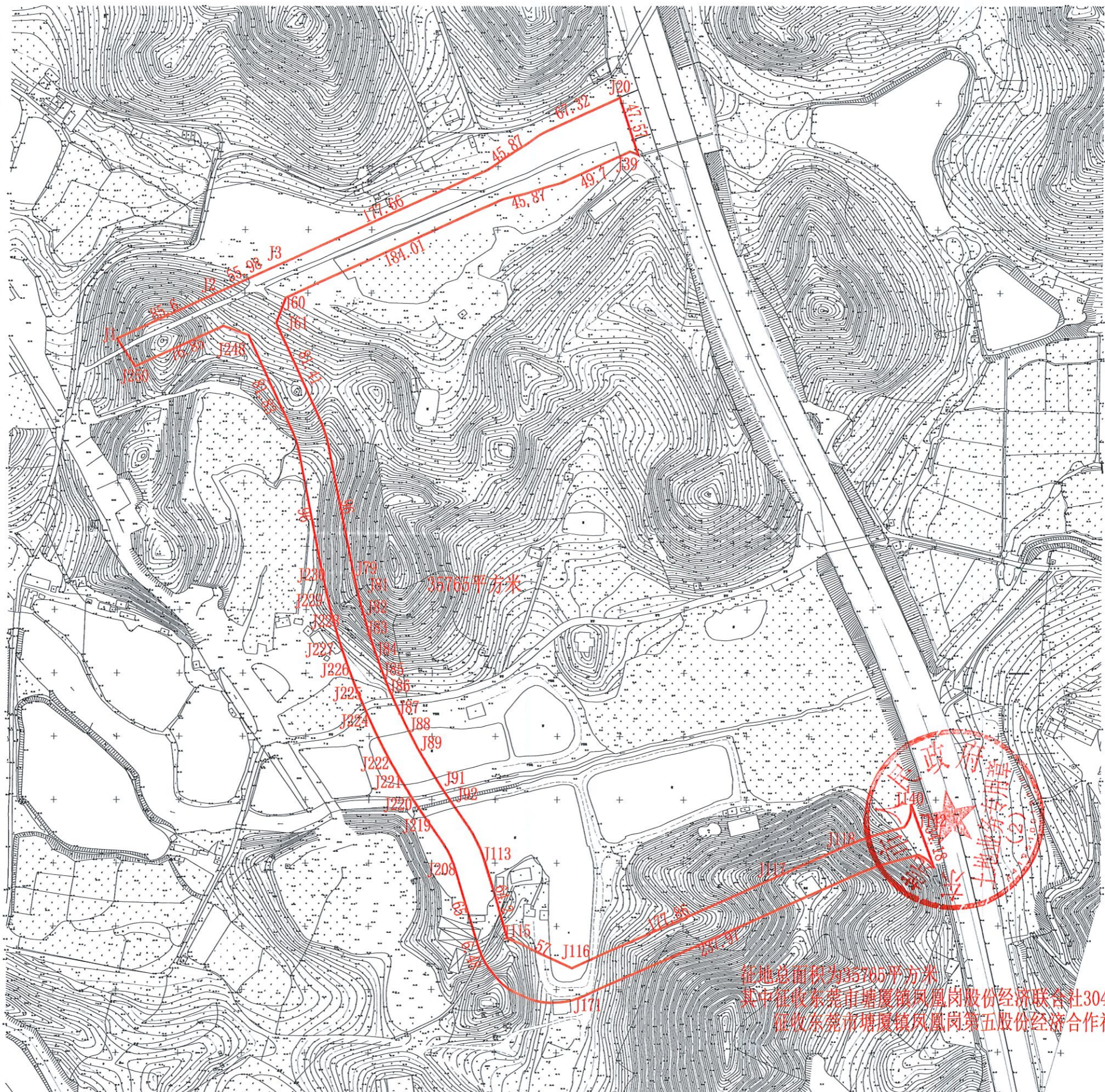
附件：征地预公告附图

公开方式：主动公开



征地预告附图
2024.4.30.11.16

序号	点号	界址点坐标		边长
1	J1	2527050.643	3851297.624	55.8
2	J2	2527050.643	3851297.624	55.8
3	J3	2527050.643	3851297.624	177.66
4	J4	2527050.643	3851297.624	0.4
5	J5	2527050.643	3851297.624	0.4
6	J6	2527050.643	3851297.624	0.4
7	J7	2527050.643	3851297.624	0.4
8	J8	2527050.643	3851297.624	0.4
9	J9	2527050.643	3851297.624	0.4
10	J10	2527050.643	3851297.624	0.4
11	J11	2527050.643	3851297.624	0.4
12	J12	2527050.643	3851297.624	0.4
13	J13	2527050.643	3851297.624	0.4
14	J14	2527050.643	3851297.624	0.4
15	J15	2527050.643	3851297.624	0.4
16	J16	2527050.643	3851297.624	0.4
17	J17	2527050.643	3851297.624	0.4
18	J18	2527050.643	3851297.624	0.4
19	J19	2527050.643	3851297.624	0.4
20	J20	2527050.643	3851297.624	0.4
21	J21	2527050.643	3851297.624	0.4
22	J22	2527050.643	3851297.624	0.4
23	J23	2527050.643	3851297.624	0.4
24	J24	2527050.643	3851297.624	0.4
25	J25	2527050.643	3851297.624	0.4
26	J26	2527050.643	3851297.624	0.4
27	J27	2527050.643	3851297.624	0.4
28	J28	2527050.643	3851297.624	0.4
29	J29	2527050.643	3851297.624	0.4
30	J30	2527050.643	3851297.624	0.4
31	J31	2527050.643	3851297.624	0.4
32	J32	2527050.643	3851297.624	0.4
33	J33	2527050.643	3851297.624	0.4
34	J34	2527050.643	3851297.624	0.4
35	J35	2527050.643	3851297.624	0.4
36	J36	2527050.643	3851297.624	0.4
37	J37	2527050.643	3851297.624	0.4
38	J38	2527050.643	3851297.624	0.4
39	J39	2527050.643	3851297.624	0.4
40	J40	2527050.643	3851297.624	0.4
41	J41	2527050.643	3851297.624	0.4
42	J42	2527050.643	3851297.624	0.4
43	J43	2527050.643	3851297.624	0.4
44	J44	2527050.643	3851297.624	0.4
45	J45	2527050.643	3851297.624	0.4
46	J46	2527050.643	3851297.624	0.4
47	J47	2527050.643	3851297.624	0.4
48	J48	2527050.643	3851297.624	0.4
49	J49	2527050.643	3851297.624	0.4
50	J50	2527050.643	3851297.624	0.4
51	J51	2527050.643	3851297.624	0.4
52	J52	2527050.643	3851297.624	0.4
53	J53	2527050.643	3851297.624	0.4
54	J54	2527050.643	3851297.624	0.4
55	J55	2527050.643	3851297.624	0.4
56	J56	2527050.643	3851297.624	0.4
57	J57	2527050.643	3851297.624	0.4
58	J58	2527050.643	3851297.624	0.4
59	J59	2527050.643	3851297.624	0.4
60	J60	2527050.643	3851297.624	0.4
61	J61	2527050.643	3851297.624	0.4
62	J62	2527050.643	3851297.624	0.4
63	J63	2527050.643	3851297.624	0.4
64	J64	2527050.643	3851297.624	0.4
65	J65	2527050.643	3851297.624	0.4
66	J66	2527050.643	3851297.624	0.4
67	J67	2527050.643	3851297.624	0.4
68	J68	2527050.643	3851297.624	0.4
69	J69	2527050.643	3851297.624	0.4
70	J70	2527050.643	3851297.624	0.4
71	J71	2527050.643	3851297.624	0.4
72	J72	2527050.643	3851297.624	0.4
73	J73	2527050.643	3851297.624	0.4
74	J74	2527050.643	3851297.624	0.4
75	J75	2527050.643	3851297.624	0.4
76	J76	2527050.643	3851297.624	0.4
77	J77	2527050.643	3851297.624	0.4
78	J78	2527050.643	3851297.624	0.4
79	J79	2527050.643	3851297.624	0.4
80	J80	2527050.643	3851297.624	0.4
81	J81	2527050.643	3851297.624	0.4
82	J82	2527050.643	3851297.624	0.4
83	J83	2527050.643	3851297.624	0.4
84	J84	2527050.643	3851297.624	0.4
85	J85	2527050.643	3851297.624	0.4
86	J86	2527050.643	3851297.624	0.4
87	J87	2527050.643	3851297.624	0.4
88	J88	2527050.643	3851297.624	0.4
89	J89	2527050.643	3851297.624	0.4
90	J90	2527050.643	3851297.624	0.4
91	J91	2527050.643	3851297.624	0.4
92	J92	2527050.643	3851297.624	0.4
93	J93	2527050.643	3851297.624	0.4
94	J94	2527050.643	3851297.624	0.4
95	J95	2527050.643	3851297.624	0.4
96	J96	2527050.643	3851297.624	0.4
97	J97	2527050.643	3851297.624	0.4
98	J98	2527050.643	3851297.624	0.4
99	J99	2527050.643	3851297.624	0.4
100	J100	2527050.643	3851297.624	0.4
101	J101	2527050.643	3851297.624	0.4
102	J102	2527050.643	3851297.624	0.4
103	J103	2527050.643	3851297.624	0.4
104	J104	2527050.643	3851297.624	0.4
105	J105	2527050.643	3851297.624	0.4
106	J106	2527050.643	3851297.624	0.4
107	J107	2527050.643	3851297.624	0.4
108	J108	2527050.643	3851297.624	0.4
109	J109	2527050.643	3851297.624	0.4
110	J110	2527050.643	3851297.624	0.4
111	J111	2527050.643	3851297.624	0.4
112	J112	2527050.643	3851297.624	0.4
113	J113	2527050.643	3851297.624	0.4
114	J114	2527050.643	3851297.624	0.4
115	J115	2527050.643	3851297.624	0.4
116	J116	2527050.643	3851297.624	0.4
117	J117	2527050.643	3851297.624	0.4
118	J118	2527050.643	3851297.624	0.4
119	J119	2527050.643	3851297.624	0.4
120	J120	2527050.643	3851297.624	0.4
121	J121	2527050.643	3851297.624	0.4



序号	点号	界址点坐标		边长
121	J21	2526660.218	3851278.544	11.94
122	J22	2526660.218	3851278.544	6.15
123	J23	2526660.218	3851278.544	0.14
124	J24	2526660.218	3851278.544	1.13
125	J25	2526660.218	3851278.544	1.27
126	J26	2526660.218	3851278.544	1.28
127	J27	2526660.218	3851278.544	1.27
128	J28	2526660.218	3851278.544	1.23
129	J29	2526660.218	3851278.544	1.25
130	J30	2526660.218	3851278.544	1.25
131	J31	2526660.218	3851278.544	1.25
132	J32	2526660.218	3851278.544	1.21
133	J33	2526660.218	3851278.544	1.21
134	J34	2526660.218	3851278.544	1.21
135	J35	2526660.218	3851278.544	1.14
136	J36	2526660.218	3851278.544	1.28
137	J37	2526660.218	3851278.544	1.21
138	J38	2526660.218	3851278.544	1.29
139	J39	2526660.218	3851278.544	0.67
140	J40	2526660.218	3851278.544	0.99
141	J41	2526660.218	3851278.544	1.24
142	J42	2526660.218	3851278.544	11.67
143	J43	2526660.218	3851278.544	24.19
144	J44	2526660.218	3851278.544	0.78
145	J45	2526660.218	3851278.544	1.19
146	J46	2526660.218	3851278.544	1.24
147	J47	2526660.218	3851278.544	1.24
148	J48	2526660.218	3851278.544	1.24
149	J49	2526660.218	3851278.544	1.28
150	J50	2526660.218	3851278.544	1.24
151	J51	2526660.218	3851278.544	1.18
152	J52	2526660.218	3851278.544	1.27
153	J53	2526660.218	3851278.544	1.23
154	J54	2526660.218	3851278.544	1.28
155	J55	2526660.218	3851278.544	1.23
156	J56	2526660.218	3851278.544	1.24
157	J57	2526660.218	3851278.544	1.19
158	J58	2526660.218	3851278.544	21.9
159	J59	2526660.218	3851278.544	0.21
160	J60	2526660.218	3851278.544	2.97
161	J61	2526660.218	3851278.544	2.97
162	J62	2526660.218	3851278.544	3.02
163	J63	2526660.218	3851278.544	3.22
164	J64	2526660.218	3851278.544	3.08
165	J65	2526660.218	3851278.544	3.22
166	J66	2526660.218	3851278.544	3.48
167	J67	2526660.218	3851278.544	3.48
168	J68	2526660.218	3851278.544	3.48
169	J69	2526660.218	3851278.544	3.48
170	J70	2526660.218	3851278.544	3.48
171	J71	2526660.218	3851278.544	3.48
172	J72	2526660.218	3851278.544	3.48
173	J73	2526660.218	3851278.544	3.48
174	J74	2526660.218	3851278.544	3.48
175	J75	2526660.218	3851278.544	3.48
176	J76	2526660.218	3851278.544	3.48
177	J77	2526660.218	3851278.544	3.48
178	J78	2526660.218	3851278.544	3.48
179	J79	2526660.218	3851278.544	3.48
180	J80	2526660.218	3851278.544	3.48
181	J81	2526660.218	3851278.544	3.48
182	J82	2526660.218	3851278.544	3.48
183	J83	2526660.218	3851278.544	3.48
184	J84	2526660.218	3851278.544	3.48
185	J85	2526660.218	3851278.544	3.48
186	J86	2526660.218	3851278.544	3.48
187	J87	2526660.218	3851278.544	3.48
188	J88	2526660.218	3851278.544	3.48
189	J89	2526660.218	3851278.544	3.48
190	J90	2526660.218	3851278.544	3.48
191	J91	2526660.218	3851278.544	3.48
192	J92	2526660.		

东莞市塘厦镇2025年度第十二批次城镇建设用征地预公告张贴情况备查表

用地情况	被征地农村集体经济组织	东莞市塘厦镇凤凰岗股份经济联合社	
	所属批次	东莞市塘厦镇2025年度第十二批次城镇建设用征地	
	公示日期	2025年9月8日 至 2025年9月22日	
张贴情况	张贴地点	东莞市塘厦镇凤凰岗社区	
	两名张贴工作人员: 罗俊涛 罗达康	两位成员代表: 黄为斌 黄松华	
	法人代表:	2025年9月23日 (被征地农村集体经济组织公章)	



注： 现场照片需带有日期水印，电子版一并归档备查

东莞市塘厦镇2025年度第十二批次城镇建设用地征地预告张贴情况备查表

用地情况	被征地农村集体经济组织	东莞市塘厦镇凤凰岗第五股份经济合作社	
	所属批次	东莞市塘厦镇2025年度第十二批次城镇建设用地	
	公示日期	2025年9月8日 至 2025年9月22日	
张贴情况	张贴地点	东莞市塘厦镇凤凰岗社区	
	两名张贴工作人员:	罗俊涛 罗达康	两位成员代表:
	法人代表:	黄杰明 年9月23日 (被征地农村集体经济组织公章)	



注： 现场照片需带有日期水印，电子版一并归档备查