

东莞市人民政府土地征收预公告

(2)〔2024〕第3号

依据《中华人民共和国土地管理法》第四十五条、第四十七条的规定，为维护被征地农民的知情权，现发布《土地征收预公告》，并将有关内容和事项公告如下：

一、征收土地的位置和范围：位于东莞市塘厦镇石潭埔股份经济联合社，具体征地范围以征地地形图红线圈定和坐标标定的位置为准。

二、征收土地目的：为实施塘厦镇石潭埔片区土地成片开发建设。

三、征收土地的权属、面积和用途：

被征地集体经济组织	面积（公顷）	拟开发用途
塘厦镇石潭埔股份经济联合社	1.3404	高速公路配套设施
合计	1.3404	

四、开展土地现状调查的安排：自本预公告发布之日起，我市将组织有关征地机构和测量单位，进入拟征地现场，对土地的权属、地类、面积以及农村村民住宅、其他地上附着物和青苗等的权属、种类、数量等的土地现状进行调查，请各相关单位和个人相互知照，并予以配合。

五、公告期限：自本预公告张贴之日起10个工作日。

六、注意事项：自本预公告发布之日起，除正常农业生产外，任何单位和个人不得在拟征地范围内抢栽抢建；违反规定抢栽抢建的，征地时一律不予补偿。

特此公告。

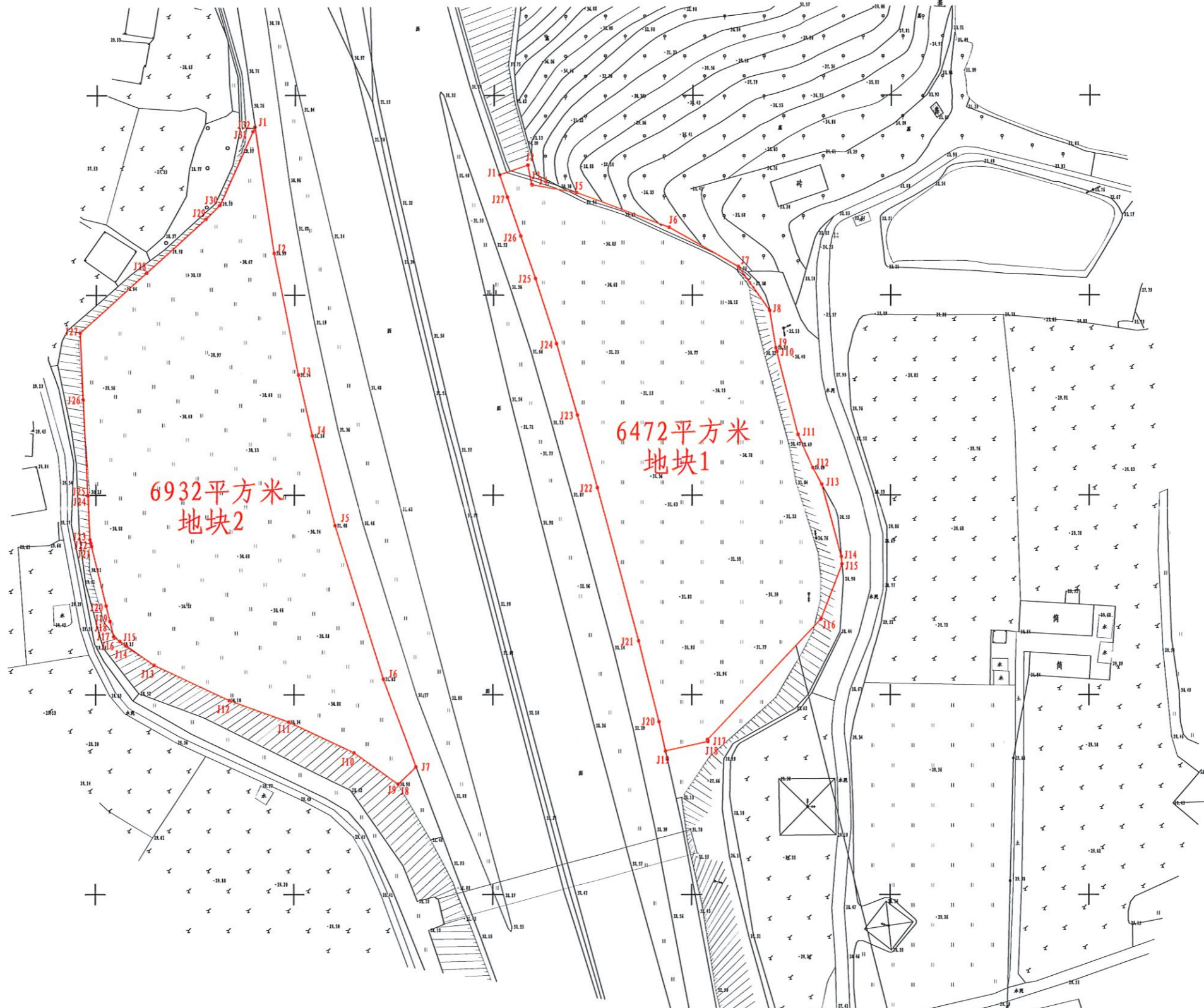
附件：征地范围红线图

公开方式：主动公开



征地范围红线图
2525.12-38512.07

序号	点号	坐标		边长
		X (m)	Y (m)	
1	J1	2525346.129	38512274.48	7.48
2	J2	2525348.603	38512281.539	5
3	J3	2525343.708	38512282.538	0.2
4	J4	2525343.641	38512282.731	11.17
5	J5	2525341.804	38512293.752	25.09
6	J6	2525333.003	38512317.249	19.94
7	J7	2525323.199	38512334.612	13.56
8	J8	2525312.203	38512342.553	9.5
9	J9	2525302.84	38512344.143	0.92
10	J10	2525301.953	38512344.372	21.46
11	J11	2525281.17	38512349.723	9.12
12	J12	2525272.859	38512353.486	4.67
13	J13	2525268.764	38512355.727	18.85
14	J14	2525250.599	38512360.747	14.77
15	J15	2525248.727	38512360.915	41.55
16	J16	2525234.904	38512355.563	7.47
17	J17	2525204.801	38512326.988	20.93
18	J18	2525204.289	38512327.089	10.83
19	J19	2525201.946	38512316.514	7.47
20	J20	2525209.24	38512314.889	39.8
21	J21	2525229.527	38512309.741	18.64
22	J22	2525267.913	38512299.227	18.84
23	J23	2525286.049	38512294.138	17.16
24	J24	2525303.945	38512288.923	11.22
25	J25	2525320.246	38512283.573	10.29
26	J26	2525330.83	38512278.842	5.92
27	J27	2525340.543	38512274.48	
1	J1	2525346.129	38512274.48	



序号	点号	坐标		边长
		X (m)	Y (m)	
1	J1	2525358.11	38512212.951	31.98
2	J2	2525326.504	38512217.844	31.04
3	J3	2525296.084	38512224.029	15.64
4	J4	2525280.841	38512227.534	23.19
5	J5	2525258.365	38512233.257	40.35
6	J6	2525219.911	38512245.473	23.43
7	J7	2525197.919	38512253.726	6.26
8	J8	2525193.66	38512249.201	0.02
9	J9	2525193.656	38512249.177	13.59
10	J10	2525201.495	38512238.074	18.08
11	J11	2525209.183	38512221.708	15.75
12	J12	2525214.545	38512206.899	20.96
13	J13	2525223.402	38512187.9	8.52
14	J14	2525228.258	38512180.898	2.02
15	J15	2525229.407	38512179.241	0.03
16	J16	2525229.437	38512179.227	1.93
17	J17	2525230.536	38512177.642	3.94
18	J18	2525234.36	38512176.685	0.06
19	J19	2525234.417	38512176.671	3.99
20	J20	2525238.283	38512175.689	15.36
21	J21	2525253.185	38512171.961	0.88
22	J22	2525254.038	38512171.762	0.86
23	J23	2525254.87	38512171.554	11.05
24	J24	2525265.908	38512171.006	0.06
25	J25	2525265.969	38512170.991	23.96
26	J26	2525289.897	38512169.803	16.77
27	J27	2525306.647	38512168.971	22.6
28	J28	2525321.671	38512185.859	20
29	J29	2525335.065	38512200.711	4.99
30	J30	2525338.592	38512204.245	20.12
31	J31	2525356.964	38512212.436	0.01
32	J32	2525356.967	38512212.442	1.25
1	J1	2525358.11	38512212.951	



东莞市塘厦测绘有限公司

2000国家大地坐标系。
1985国家高程基准，等高距为0.5米。
GB/T 20257.1-2017 国家基本比例尺地图图式第1部分
1: 500 1: 1000 1: 2000地形图图式
2024年10月数字化测图。