

东莞市人民政府土地征收预公告

(2)〔2024〕第4号

依据《中华人民共和国土地管理法》第四十五条、第四十七条的规定，为维护被征地农民的知情权，现发布《土地征收预公告》，并将有关内容和事项公告如下：

一、征收土地的位置和范围：位于东莞市塘厦镇蛟乙塘股份经济联合社，具体征地范围以征地地形图红线圈定和坐标标定的位置为准。

二、征收土地目的：为实施塘厦镇福地公园二期公墓工程建设项目。

三、征收土地的权属、面积和用途：

被征地集体经济组织	面积（公顷）	拟开发用途
塘厦镇蛟乙塘股份经济联合社	1.8111	殡葬设施用地
合计	1.8111	

四、开展土地现状调查的安排：自本预公告发布之日起，我市将组织有关征地机构和测量单位，进入拟征地现场，对土地的权属、地类、面积以及农村村民住宅、其他地上附着物和青苗等的权属、种类、数量等的土地现状进行调查，请各相关单位和个人相互知照，并予以配合。

五、公告期限：自本预公告张贴之日起10个工作日。

六、注意事项：自本预公告发布之日起，除正常农业生产外，任何单位和个人不得在拟征地范围内抢栽抢建；违反规定抢栽抢建的，征地时一律不予补偿。

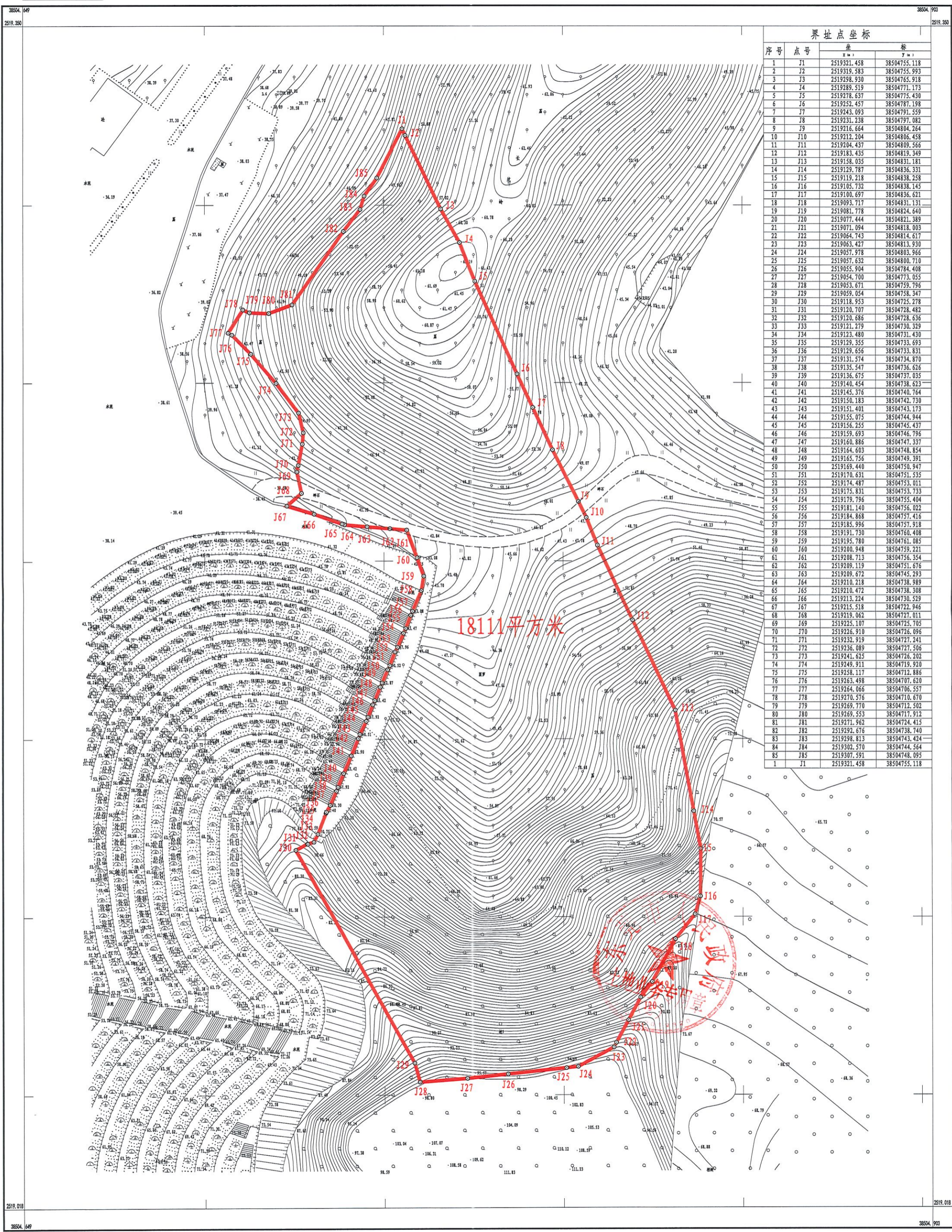
特此公告。

附件：征地范围红线图

公开方式：主动公开

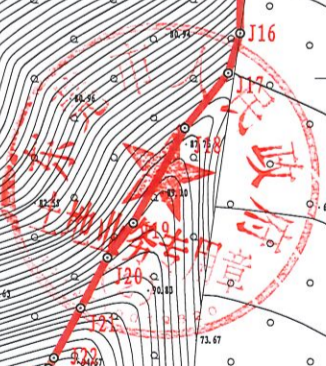


征地范围红线图
2519.018-38504.649



界址点坐标			
序号	点号	X	Y
1	J1	2519321.458	38504755.118
2	J2	2519319.583	38504755.993
3	J3	2519298.930	38504765.918
4	J4	2519289.519	38504771.173
5	J5	2519278.637	38504775.430
6	J6	2519252.457	38504787.198
7	J7	2519243.093	38504791.559
8	J8	2519231.238	38504797.082
9	J9	2519216.664	38504804.264
10	J10	2519212.204	38504806.458
11	J11	2519204.437	38504809.566
12	J12	2519183.435	38504819.349
13	J13	2519158.035	38504831.181
14	J14	2519129.787	38504836.331
15	J15	2519119.218	38504838.258
16	J16	2519105.732	38504838.145
17	J17	2519100.697	38504836.621
18	J18	2519093.717	38504831.131
19	J19	2519081.778	38504824.640
20	J20	2519077.444	38504821.389
21	J21	2519071.094	38504818.003
22	J22	2519064.743	38504814.617
23	J23	2519063.427	38504813.930
24	J24	2519057.978	38504803.966
25	J25	2519057.632	38504800.710
26	J26	2519055.904	38504784.408
27	J27	2519054.700	38504773.055
28	J28	2519053.671	38504759.796
29	J29	2519059.054	38504758.347
30	J30	2519118.953	38504725.278
31	J31	2519120.707	38504728.482
32	J32	2519120.686	38504728.636
33	J33	2519121.279	38504730.329
34	J34	2519123.480	38504731.430
35	J35	2519129.355	38504733.693
36	J36	2519129.656	38504733.831
37	J37	2519131.574	38504734.870
38	J38	2519135.547	38504736.626
39	J39	2519136.675	38504737.035
40	J40	2519140.454	38504738.623
41	J41	2519145.376	38504740.764
42	J42	2519150.183	38504742.730
43	J43	2519151.401	38504745.173
44	J44	2519155.075	38504744.944
45	J45	2519156.255	38504745.437
46	J46	2519159.693	38504746.796
47	J47	2519160.886	38504747.337
48	J48	2519164.603	38504748.854
49	J49	2519165.756	38504749.391
50	J50	2519169.440	38504750.947
51	J51	2519170.631	38504751.535
52	J52	2519174.487	38504753.011
53	J53	2519175.831	38504753.733
54	J54	2519179.796	38504755.404
55	J55	2519181.140	38504756.022
56	J56	2519184.868	38504757.416
57	J57	2519185.996	38504757.918
58	J58	2519191.730	38504760.408
59	J59	2519195.780	38504761.085
60	J60	2519200.948	38504759.221
61	J61	2519208.713	38504756.354
62	J62	2519209.119	38504751.676
63	J63	2519209.672	38504745.293
64	J64	2519210.218	38504738.989
65	J65	2519210.472	38504738.308
66	J66	2519213.224	38504730.529
67	J67	2519215.518	38504722.946
68	J68	2519219.062	38504727.011
69	J69	2519225.107	38504725.705
70	J70	2519226.910	38504726.096
71	J71	2519232.919	38504727.241
72	J72	2519236.089	38504727.506
73	J73	2519241.625	38504726.202
74	J74	2519249.911	38504719.920
75	J75	2519258.117	38504712.886
76	J76	2519263.498	38504707.620
77	J77	2519264.066	38504706.557
78	J78	2519270.576	38504710.670
79	J79	2519269.770	38504712.502
80	J80	2519269.553	38504717.912
81	J81	2519271.962	38504724.415
82	J82	2519292.676	38504738.740
83	J83	2519298.813	38504743.424
84	J84	2519302.570	38504744.564
85	J85	2519307.591	38504748.095
1	J1	2519321.458	38504755.118

18111平方米



东莞市塘厦测绘有限公司

2000国家大地坐标系。
1985国家高程基准，等高距为0.5米。
GB/T 20257.1-2017 国家基本比例尺地形图图式第1部分
1: 500 1: 1000 1: 2000地形图图式
2024年11月数字化测图。

1:500

测量员: 叶倍麟
制图员: 麦超贤
审核员: 王书涛

东莞市塘厦镇2024年度第十二批次城镇建设用地上地预公告张贴情况备查表

用地情况	被征地农村集体经济组织	东莞市塘厦镇蛟乙塘股份经济联合社	
	所属批次	东莞市塘厦镇2024年度第十二批次	
	公示日期	2024年11月20日至2024年12月3日	
张贴情况	张贴地点	塘厦镇蛟乙塘社区	
	两名张贴工作人员:	罗达彪	两位成员代表: [Signature]
	法人代表:	赵畅安	2024年12月4日 (被征地农村集体经济组织公章)

