

东莞市人民政府征收土地预公告

(14) 征预告〔2025〕第9号

依照《中华人民共和国土地管理法》《中华人民共和国土地管理法实施条例》《广东省土地管理条例》有关规定，因公共利益的需要，需征收东莞市大岭山镇马蹄岗股份经济联合社、东莞市大岭山镇新塘股份经济联合社属下的集体土地，现将拟征收土地情况预公告如下：

一、拟征收土地的目的：由政府组织实施的能源、交通、水利、通信、邮政等基础设施建设需要用地的。

二、拟征收土地的位置和范围：东莞市大岭山镇马蹄岗股份经济联合社、东莞市大岭山镇新塘股份经济联合社（详见公告附图）。实际征收土地范围以最终批准文件为准。

三、拟征收土地面积：0.0761公顷（1.1415亩）。

被征地集体经济组织	面积	拟开发用途
东莞市大岭山镇马蹄岗股份经济联合社	0.0706公顷（1.059亩）	城市轨道交通用地
东莞市大岭山镇新塘股份经济联合社	0.0055公顷（0.0825亩）	城市轨道交通用地
合计	0.0761公顷（1.1415亩）	

四、公告期限：2025年7月18日至2025年8月1日。

五、工作安排：2025年7月18日至2025年8月1日，东莞市人民政府将组织相关部门对土地的位置、权属、地类、面积，农村村民住宅，其他地上附着物和青苗等进行现状调查，请各相关单位和个人相互知照，并予以配合。调查结果将与拟征收土地的所有权人、使用权人等利害关系人共同确认。

六、其他事项：自本预公告发布之日起，任何单位和个人不得在拟征收土地范围内抢栽抢建；违反规定抢栽抢建的，对于抢栽抢建的部分不予补偿。

专此公告。

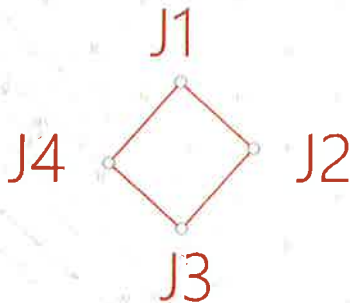
附件：征地范围红线图



征地范围红线图

(东莞市大岭山镇马蹄岗股份经济联合社农民集体所有-1)

2537.210—38486.121



地块1

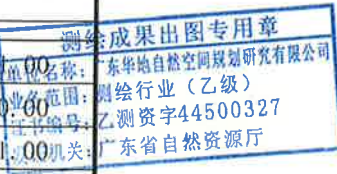
界址点成果表

第 1 页
共 1 页

宗地面积(平方米): 109.997

界址点坐标

点号	坐标		边长
	x(m)	y(m)	
J1	2537494.568	38485691.883	11.00
J2	2537486.361	38485684.560	10.00
J3	2537479.705	38485692.023	11.00
J4	2537487.912	38485699.347	11.00



广东华地自然空间规划研究有限公司

2000国家大地坐标系, 1985国家高程基准, 等高距为0.5米
GB/T20257.1-2017国家基本比例尺地图图式第1部
1:5001:10001:2000地形图图式
GB/T42547-2023地籍调查规程
2025年7月数字化测图

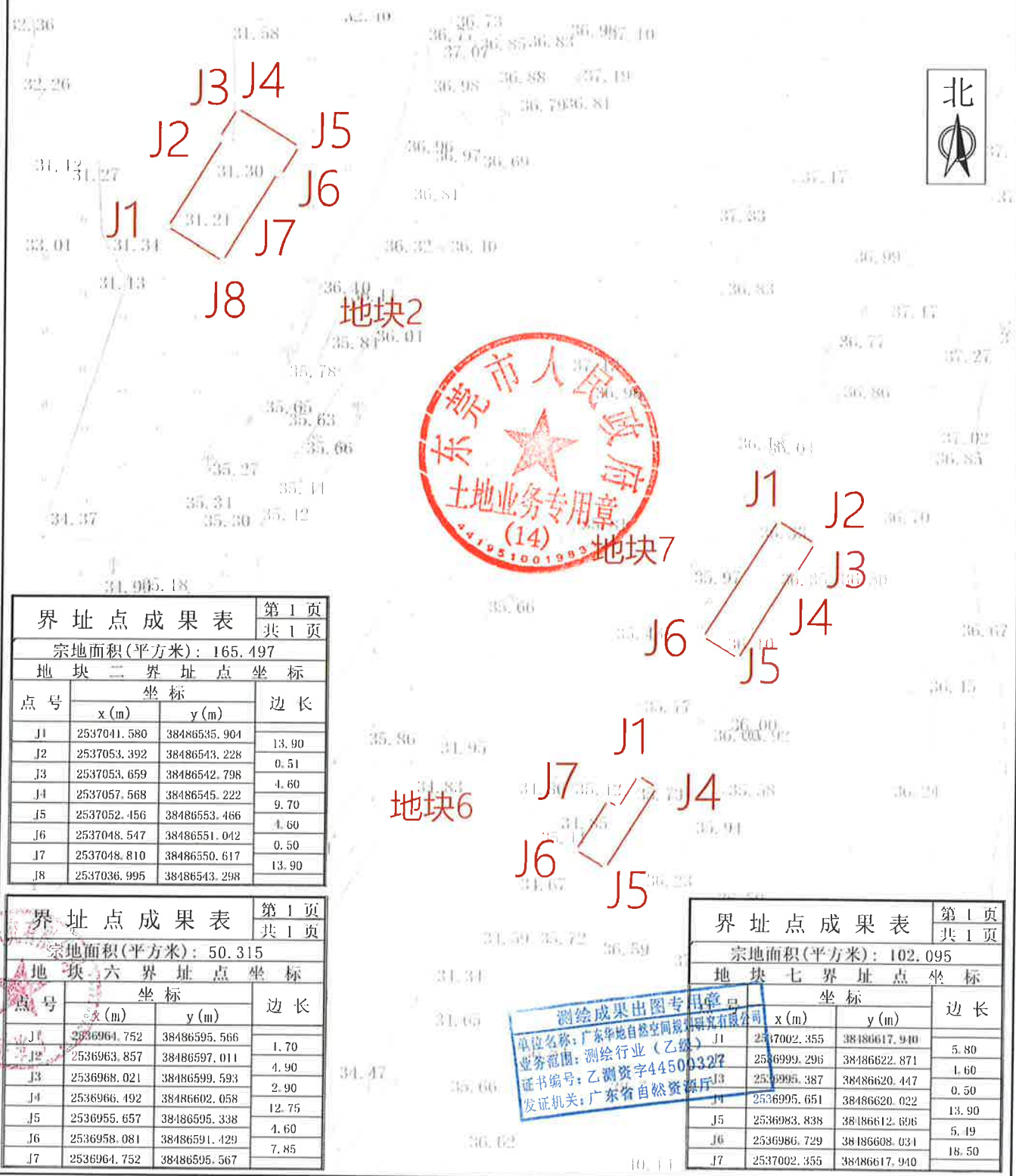
1:500

制图员: 卢雨
检查员: 杨团

征地范围红线图

(东莞市大岭山镇马蹄岗股份经济联合社农民集体所有-2)

2537.013—38486.536



界址点成果表			第1页 共1页
宗地面积(平方米): 165.497			
地块二界址点坐标			
点号	坐标		边长
	x(m)	y(m)	
J1	2537041.580	38486535.904	13.90
J2	2537053.392	38486543.228	0.51
J3	2537053.659	38486542.798	4.60
J4	2537057.568	38486545.222	9.70
J5	2537052.456	38486553.466	4.60
J6	2537048.547	38486551.042	0.50
J7	2537048.810	38486550.617	13.90
J8	2537036.995	38486543.298	

界址点成果表			第1页 共1页
宗地面积(平方米): 50.315			
地块六界址点坐标			
点号	坐标		边长
	x(m)	y(m)	
J1	2536964.752	38486595.566	1.70
J2	2536963.857	38486597.011	4.90
J3	2536968.021	38486599.593	2.90
J4	2536966.492	38486602.058	12.75
J5	2536955.657	38486595.338	4.60
J6	2536958.081	38486591.429	7.85
J7	2536964.752	38486595.567	

界址点成果表			第1页 共1页
宗地面积(平方米): 102.095			
地块七界址点坐标			
点号	坐标		边长
	x(m)	y(m)	
J1	2537002.355	38486617.940	5.80
J2	2536999.296	38486622.871	1.60
J3	2536995.387	38486620.447	0.50
J4	2536995.651	38486620.022	13.90
J5	2536983.838	38486612.696	5.49
J6	2536986.729	38486608.034	18.50
J7	2537002.355	38486617.940	

测绘成果出图专用章
单位名称: 广东华地自然空间规划研究有限公司
业务范围: 测绘行业(乙级)
证书编号: 乙测资字44500327
发证机关: 广东省自然资源厅

广东华地自然空间规划研究有限公司

2000国家大地坐标系, 1985国家高程基准, 等高距为0.5米
GB/T20257.1-2017国家基本比例尺地图图式第1部
1:5001:10001:2000地形图图式
GB/T42547-2023地籍调查规程
2025年7月数字化测图

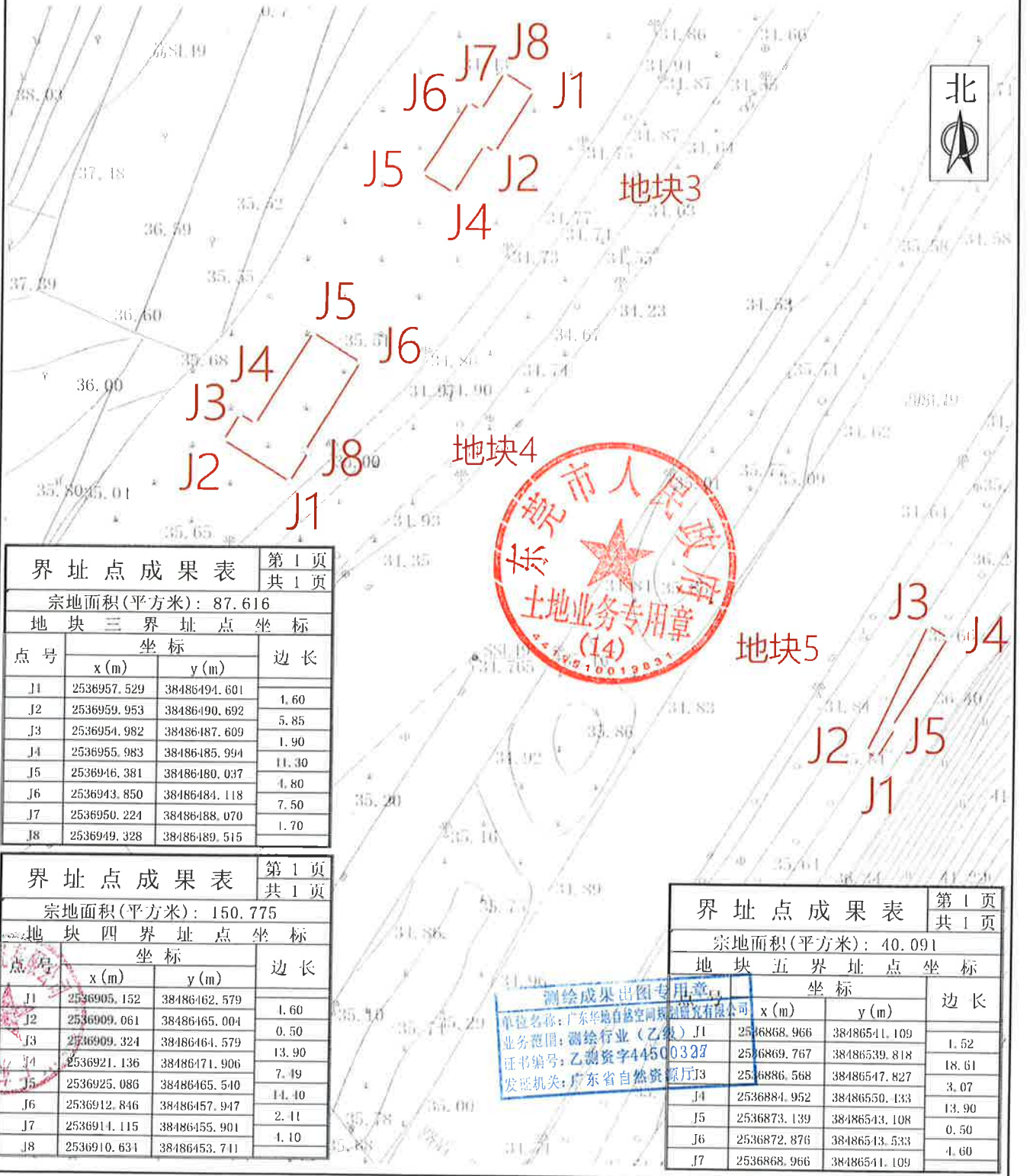
1:500

制图员: 卢雨
检查员: 杨团

征地范围红线图

(东莞市大岭山镇马蹄岗股份经济联合社农民集体所有-3)

2537.013—38486.536



界址点成果表			第1页 共1页
宗地面积(平方米): 87.616			
地块三界址点坐标			
点号	坐标		边长
	x(m)	y(m)	
J1	2536957.529	38486494.601	
J2	2536959.953	38486490.692	1.60
J3	2536954.982	38486487.609	5.85
J4	2536955.983	38486485.994	1.90
J5	2536946.381	38486480.037	11.30
J6	2536943.850	38486484.118	4.80
J7	2536950.224	38486488.070	7.50
J8	2536949.328	38486489.515	1.70

界址点成果表			第1页 共1页
宗地面积(平方米): 150.775			
地块四界址点坐标			
点号	坐标		边长
	x(m)	y(m)	
J1	2536905.152	38486462.579	
J2	2536909.061	38486465.004	1.60
J3	2536909.324	38486464.579	0.50
J4	2536921.136	38486471.906	13.90
J5	2536925.086	38486465.540	7.49
J6	2536912.846	38486457.947	14.40
J7	2536914.115	38486455.901	2.11
J8	2536910.631	38486453.711	1.10

界址点成果表			第1页 共1页
宗地面积(平方米): 40.091			
地块五界址点坐标			
点号	坐标		边长
	x(m)	y(m)	
J1	2536868.966	38486541.109	
J2	2536869.767	38486539.818	1.52
J3	2536886.568	38486547.827	18.61
J4	2536884.952	38486550.433	3.07
J5	2536873.139	38486543.108	13.90
J6	2536872.876	38486543.533	0.50
J7	2536868.966	38486541.109	4.60

测绘成果出图专用章
单位名称: 广东华地自然空间规划研究有限公司
业务范围: 测绘行业(乙级) J1
证书编号: 乙测资字44500327
发证机关: 广东省自然资源厅

广东华地自然空间规划研究有限公司

2000国家大地坐标系, 1985国家高程基准, 等高距为0.5米
GB/T20257.1-2017国家基本比例尺地图图式第1部
1:5001:10001:2000地形图图式
GB/T42547-2023地籍调查规程
2025年7月数字化测图

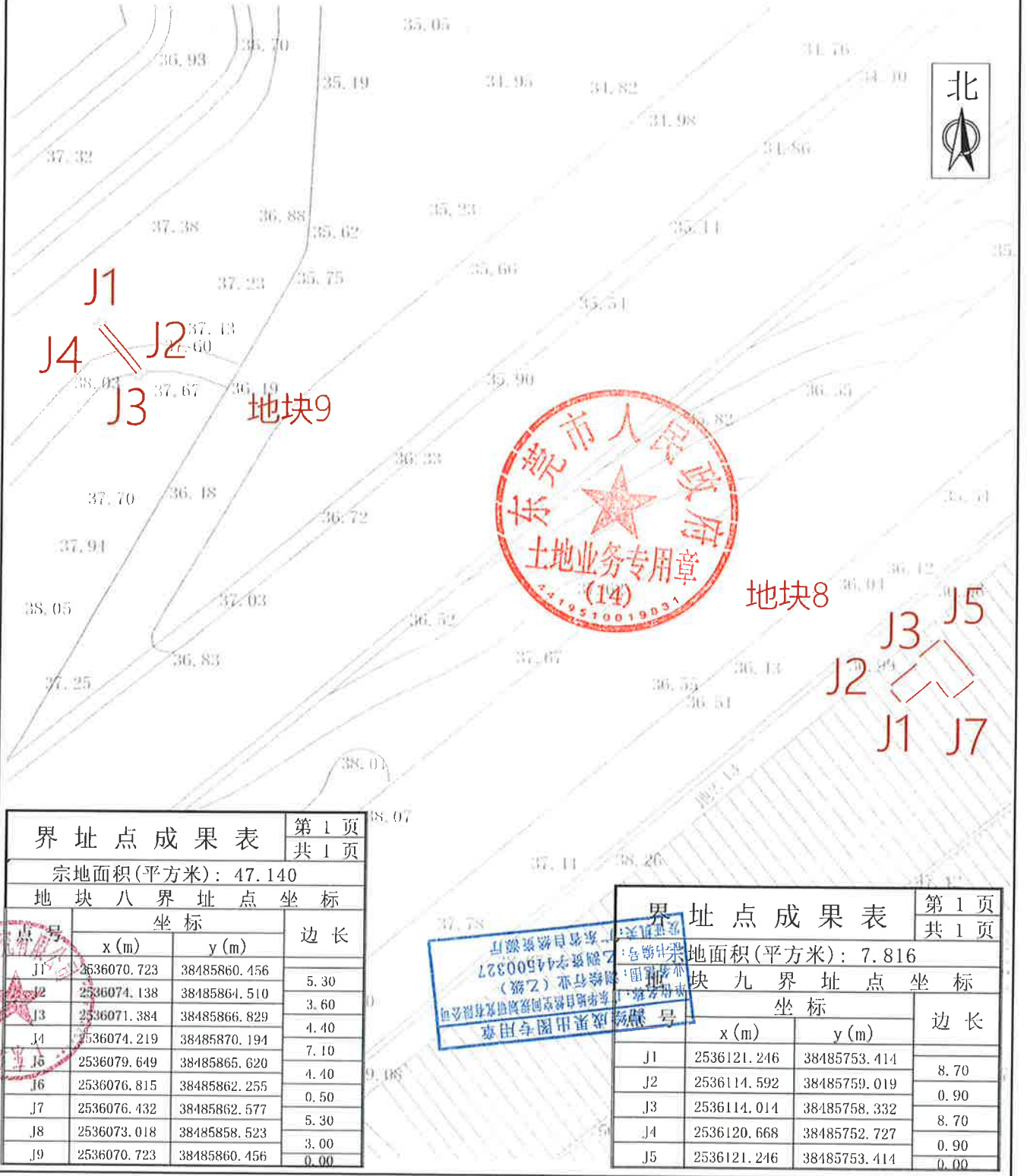
1:500

制图员: 卢雨
检查员: 杨团

征地范围红线图

(东莞市大岭山镇新塘股份经济联合社农民集体所有-4)

2536.084—38486.806



界址点成果表 第1页 共1页

宗地面积(平方米): 47.140

地块八界址点坐标

点号	坐标		边长
	x(m)	y(m)	
J1	2536070.723	38485860.456	5.30
J2	2536074.138	38485864.510	3.60
J3	2536071.384	38485866.829	4.40
J4	2536074.219	38485870.194	7.10
J5	2536079.649	38485865.620	4.40
J6	2536076.815	38485862.255	0.50
J7	2536076.432	38485862.577	5.30
J8	2536073.018	38485858.523	3.00
J9	2536070.723	38485860.456	0.00

界址点成果表 第1页 共1页

宗地面积(平方米): 7.816

地块九界址点坐标

点号	坐标		边长
	x(m)	y(m)	
J1	2536121.246	38485753.414	8.70
J2	2536114.592	38485759.019	0.90
J3	2536114.014	38485758.332	8.70
J4	2536120.668	38485752.727	0.90
J5	2536121.246	38485753.414	0.00

广东华地自然空间规划研究有限公司

2000国家大地坐标系, 1985国家高程基准, 等高距为0.5米
 GB/T20257.1-2017国家基本比例尺地图图式第1部
 1:5001:10001:2000地形图图式
 GB/T42547-2023地籍调查规程
 2025年7月数字化测图

1:500

制图员: 卢雨
 检查员: 杨团

东莞市松山湖2025年度第十二批次城镇建设征地预告张贴情况备查表

(14) 征预告〔2025〕第9号

用地情况	被征地农村集体经济组织	大岭山镇马蹄岗股份经济联合社	
	所属批次	东莞市松山湖2025年度第十二批次，地块1至地块7。	
	公示日期	2025年7月18日至2025年8月1日	
张贴情况	张贴地点	马蹄岗村	
	两名张贴工作人员	两位成员代表：李文聪 蔡淑玲	
	法人代表：	2025年9月4日（被征地农村集体经济组织公章）	



东莞市松山湖2025年度第十二批次城镇建设征地预公告张贴情况备查表

(14)征预告〔2025〕第9号

用地情况	被征地农村集体经济组织	大岭山镇新塘股份经济联合社	
	所属批次	东莞市松山湖2025年度第十二批次，地块8至地块9。	
	公示日期	2025年7月18日至2025年8月1日	
张贴情况	张贴地点	新塘村	
	两名张贴工作人员:	蒋冠华	两位成员代表: 李立平 何树清
	法人代表:	打彪	2025年9月4日 (被征地农村集体经济组织公章)

