

东莞市人民政府征收土地预公告

(14) 征预告 (2025) 第 8 号

依照《中华人民共和国土地管理法》《中华人民共和国土地管理法实施条例》《广东省土地管理条例》有关规定，因公共利益的需要，需征收东莞市大岭山镇大塘股份经济联合社、东莞市大岭山镇杨屋股份经济联合社属下的集体土地，现将拟征收土地情况预公告如下：

一、拟征收土地的目的：由政府组织实施的能源、交通、水利、通信、邮政等基础设施建设需要用地的。

二、拟征收土地的位置和范围：东莞市大岭山镇大塘股份经济联合社、东莞市大岭山镇杨屋股份经济联合社（详见公告附图）。实际征收土地范围以最终批准文件为准。

三、拟征收土地面积：0.1986 公顷（2.979 亩）。

被征地集体经济组织	面积	拟开发用途
东莞市大岭山镇大塘股份经济联合社	0.1583 公顷（2.3745 亩）	交通运输用地
东莞市大岭山镇杨屋股份经济联合社	0.0403 公顷（0.6045 亩）	交通运输用地
合计	0.1986 公顷（2.979 亩）	

四、公告期限：2025年 7 月 10 日至 2025 年 7 月 24 日。

五、工作安排：2025 年 7 月 10 日至 2025 年 7 月 24 日，东莞市人民政府将组织相关部门对土地的位置、权属、地类、面积，农村村民住宅，其他地上附着物和青苗等进行现状调查，请各相关单位和个人相互知照，并予以配合。调查结果将与拟征收土地的所有权人、使用权人等利害关系人共同确认。

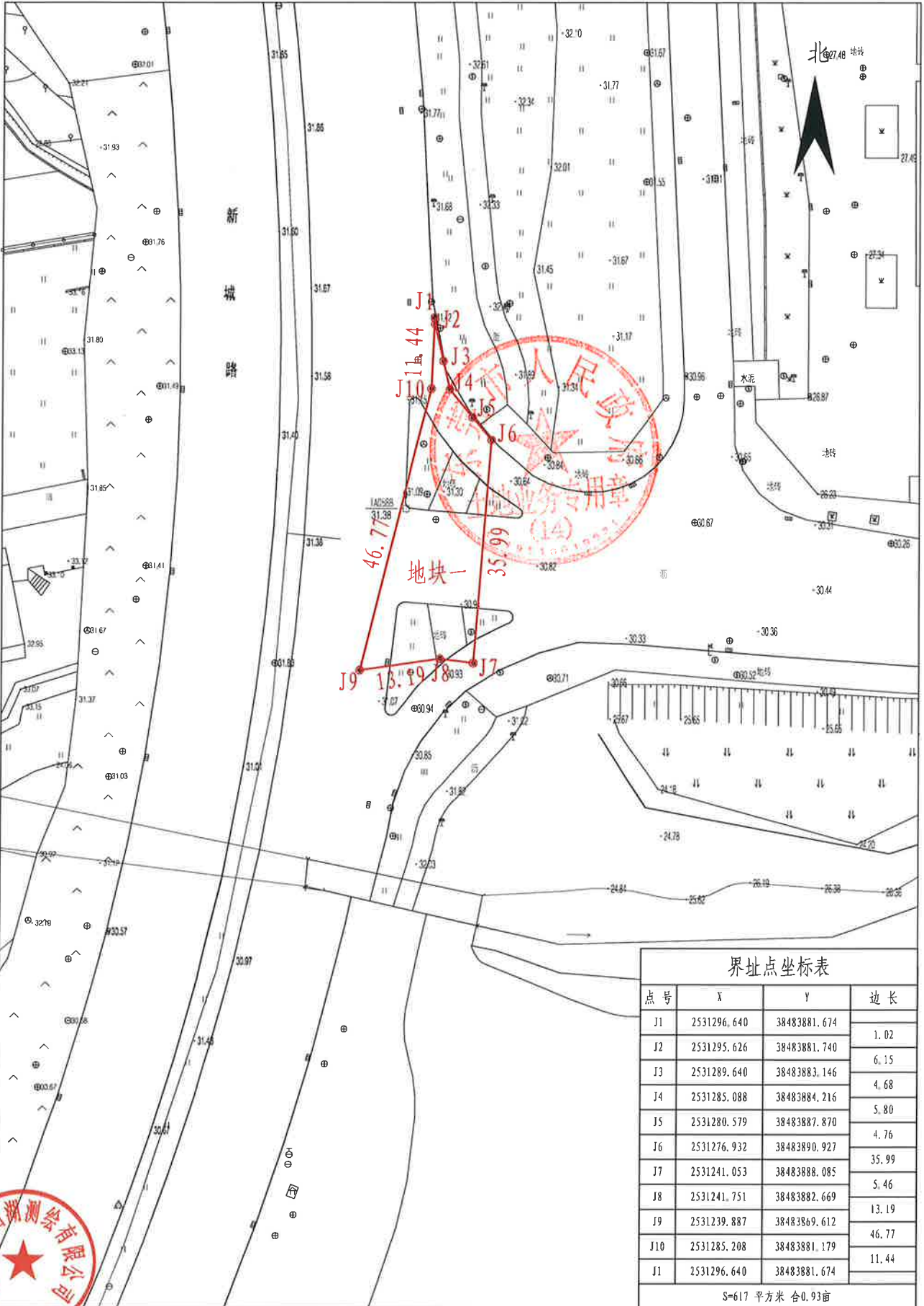
六、其他事项：自本预公告发布之日起，任何单位和个人不得在拟征收土地范围内抢栽抢建；违反规定抢栽抢建的，对于抢栽抢建的部分不予补偿。

专此公告。

附件：征地范围红线图



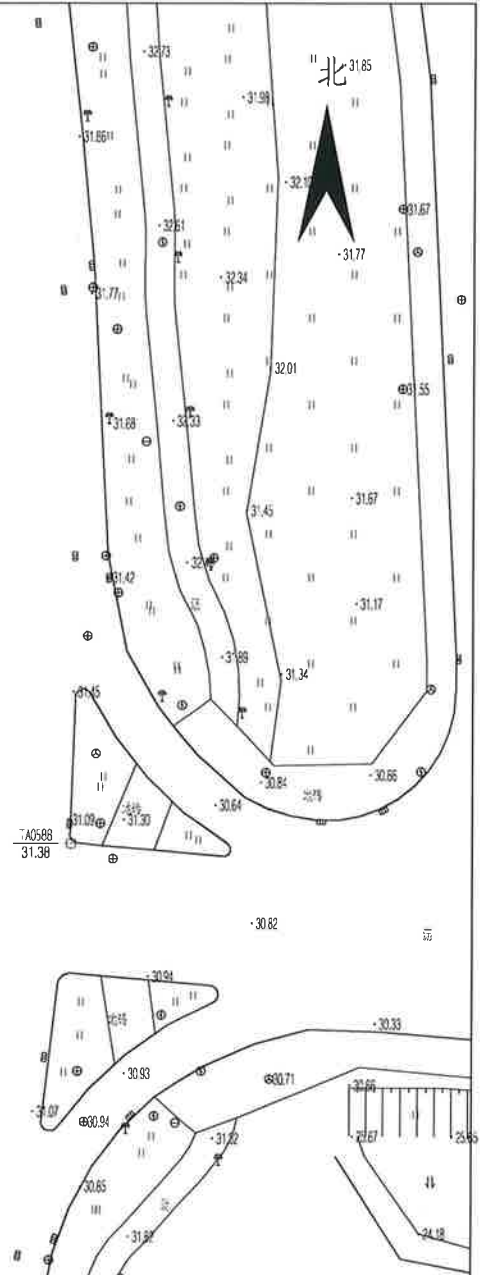
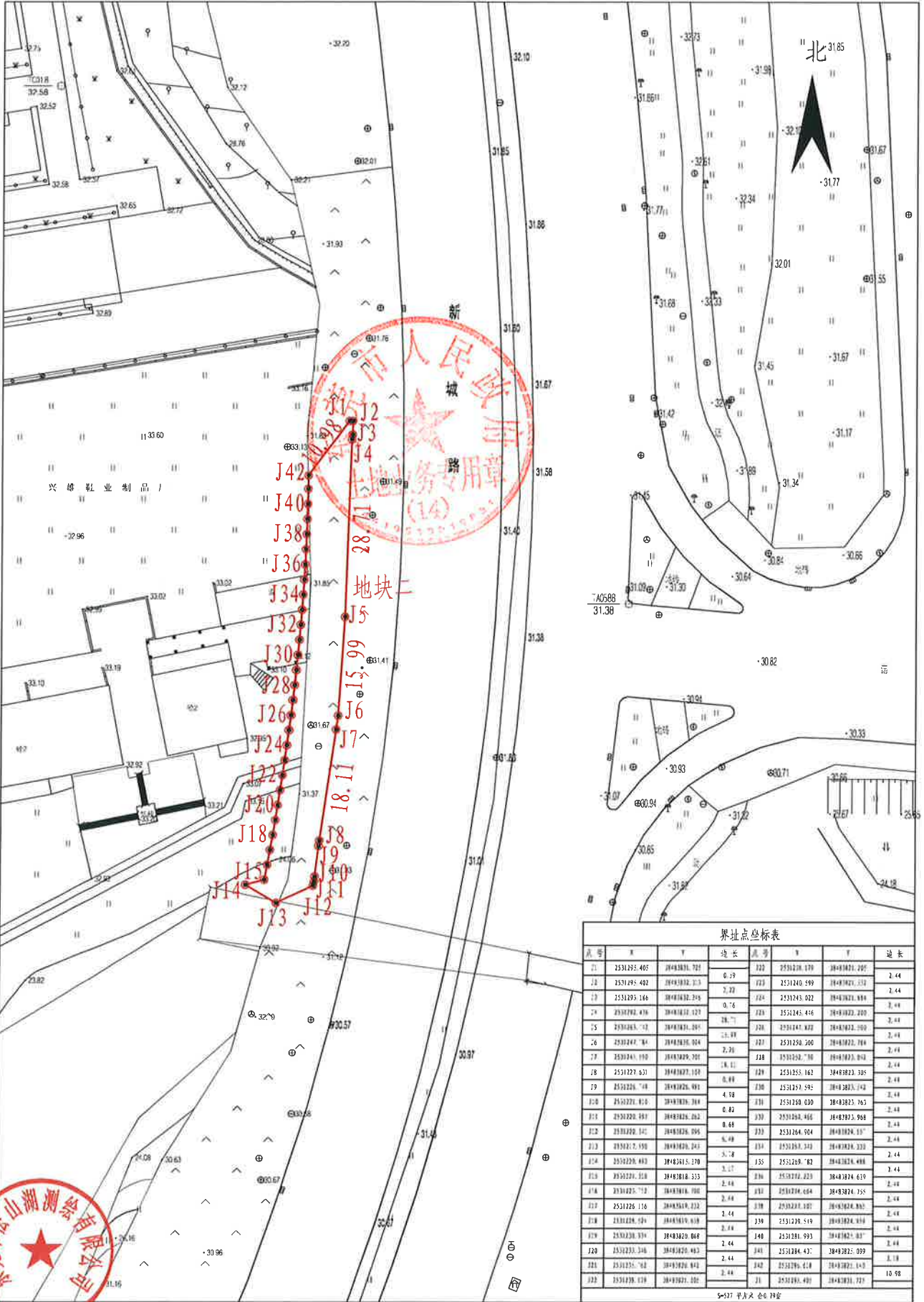
征地范围红线图（地块一）



2000国家大地坐标系
2025年6月绘制

山东瀚海测绘有限公司
瀚海测绘有限公司

征地范围红线图 (地块二)



界址点坐标表

点号	X	Y	边长	点号	X	Y	边长
11	2531295.405	3848331.721	0.19	122	2531210.170	3848302.297	2.44
12	2531295.402	3848332.213	2.22	123	2531240.589	3848302.152	2.44
13	2531295.149	3848332.219	0.76	124	2531243.022	3848302.888	2.44
14	2531292.476	3848332.227	28.71	125	2531245.416	3848302.200	2.44
15	2531283.112	3848331.281	11.88	126	2531247.222	3848302.192	2.44
16	2531247.784	3848331.264	2.26	127	2531250.200	3848302.784	2.44
17	2531241.910	3848329.201	18.11	128	2531252.706	3848302.812	2.44
18	2531227.621	3848327.159	0.88	129	2531255.162	3848302.305	2.44
19	2531226.718	3848326.481	4.78	130	2531257.595	3848302.714	2.44
20	2531221.412	3848326.218	0.82	131	2531258.030	3848302.262	2.44
21	2531220.981	3848326.262	0.68	132	2531258.466	3848302.968	2.44
22	2531220.147	3848326.596	6.48	133	2531264.904	3848302.117	2.44
23	2531217.150	3848326.243	3.78	134	2531265.342	3848302.222	2.44
24	2531220.463	3848325.170	2.44	135	2531269.782	3848302.488	2.44
25	2531221.318	3848318.313	2.44	136	2531272.223	3848302.619	2.44
26	2531225.712	3848318.100	2.44	137	2531276.624	3848302.755	2.44
27	2531226.136	3848318.212	2.44	138	2531281.107	3848302.882	2.44
28	2531228.024	3848318.618	2.44	139	2531285.519	3848302.914	2.44
29	2531230.024	3848320.068	2.44	140	2531281.925	3848302.817	2.44
30	2531233.146	3848320.463	2.44	141	2531284.427	3848302.039	2.44
31	2531235.742	3848320.463	2.44	142	2531285.618	3848302.143	2.44
32	2531239.178	3848321.102	2.44	143	2531285.481	3848302.727	10.98

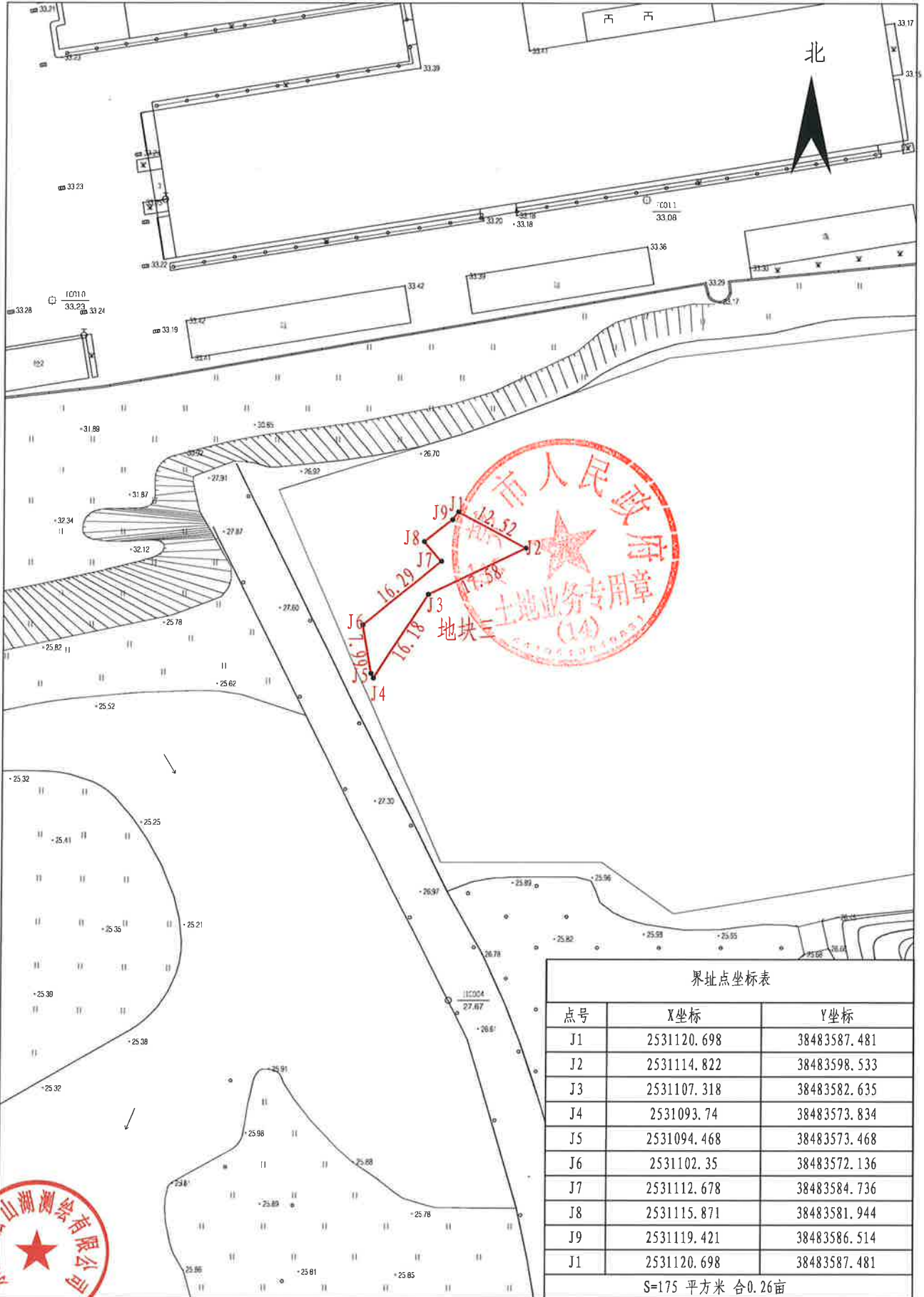
5427 平方米 合 0.79 亩

东莞市松山湖测绘有限公司
 2000国家坐标系
 2025年6月绘制

1:500

附注: 制图员: 孙延宾
 审核员: 张建

征地范围红线图（地块三）



界址点坐标表

点号	X坐标	Y坐标
J1	2531120.698	38483587.481
J2	2531114.822	38483598.533
J3	2531107.318	38483582.635
J4	2531093.74	38483573.834
J5	2531094.468	38483573.468
J6	2531102.35	38483572.136
J7	2531112.678	38483584.736
J8	2531115.871	38483581.944
J9	2531119.421	38483586.514
J10	2531120.698	38483587.481

S=175 平方米 合0.26亩

东莞市松山湖测绘有限公司

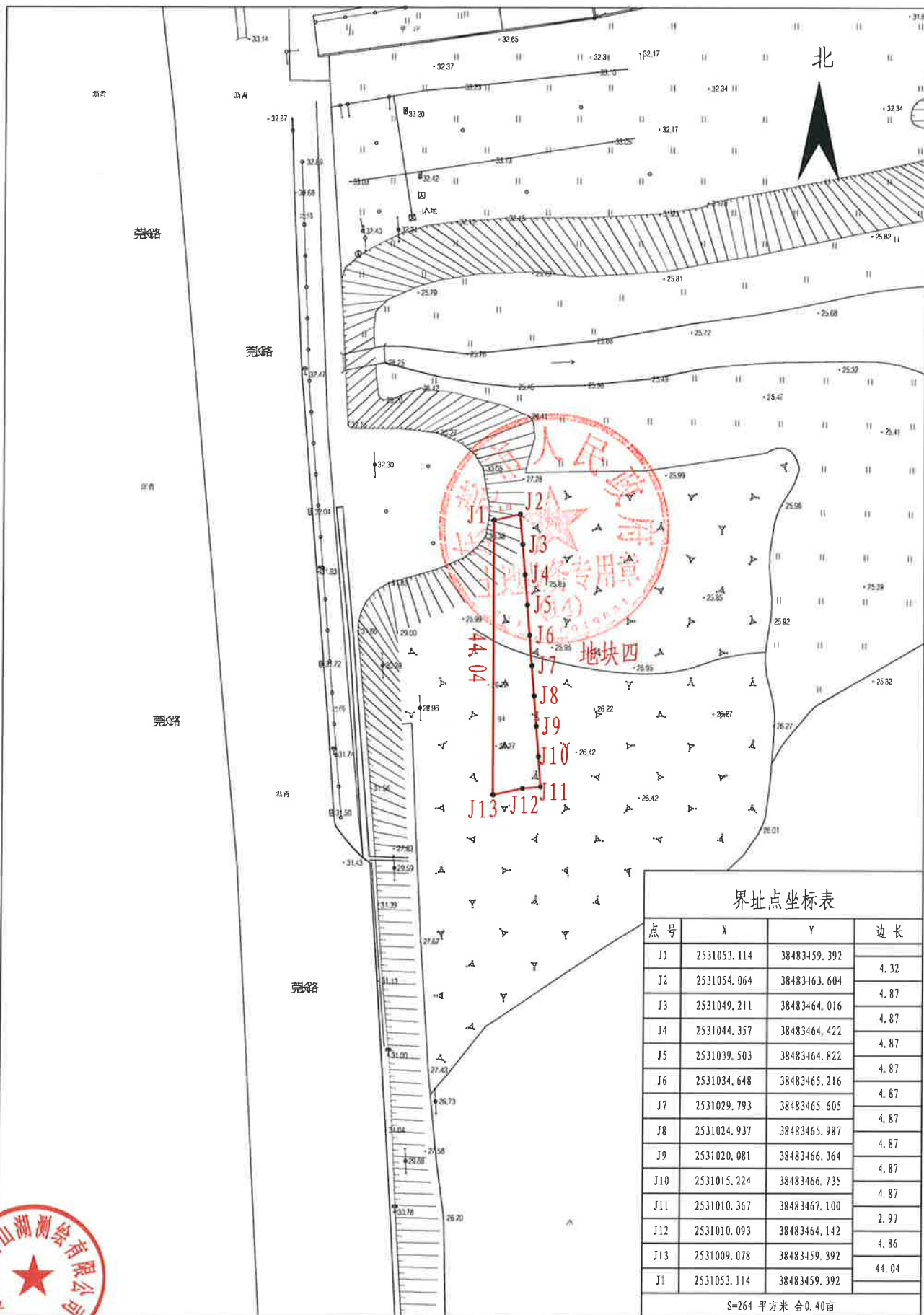


2000国家大地坐标系
2025年6月绘制

1:500

附注：制图员：孙延奕
审核员：张建

征地范围红线图 (地块四)



界址点坐标表

点号	X	Y	边长
J1	2531053.114	38483459.392	4.32
J2	2531054.064	38483463.604	4.87
J3	2531049.211	38483464.016	4.87
J4	2531044.357	38483464.422	4.87
J5	2531039.503	38483464.822	4.87
J6	2531034.648	38483465.216	4.87
J7	2531029.793	38483465.605	4.87
J8	2531024.937	38483465.987	4.87
J9	2531020.081	38483466.364	4.87
J10	2531015.224	38483466.735	4.87
J11	2531010.367	38483467.100	2.97
J12	2531010.093	38483464.142	4.86
J13	2531009.078	38483459.392	44.04
J1	2531053.114	38483459.392	

S=264 平方米 合0.40亩

附注: 制图员: 孙廷宾
审核员: 张建

1: 500

东莞市松山湖测绘有限公司

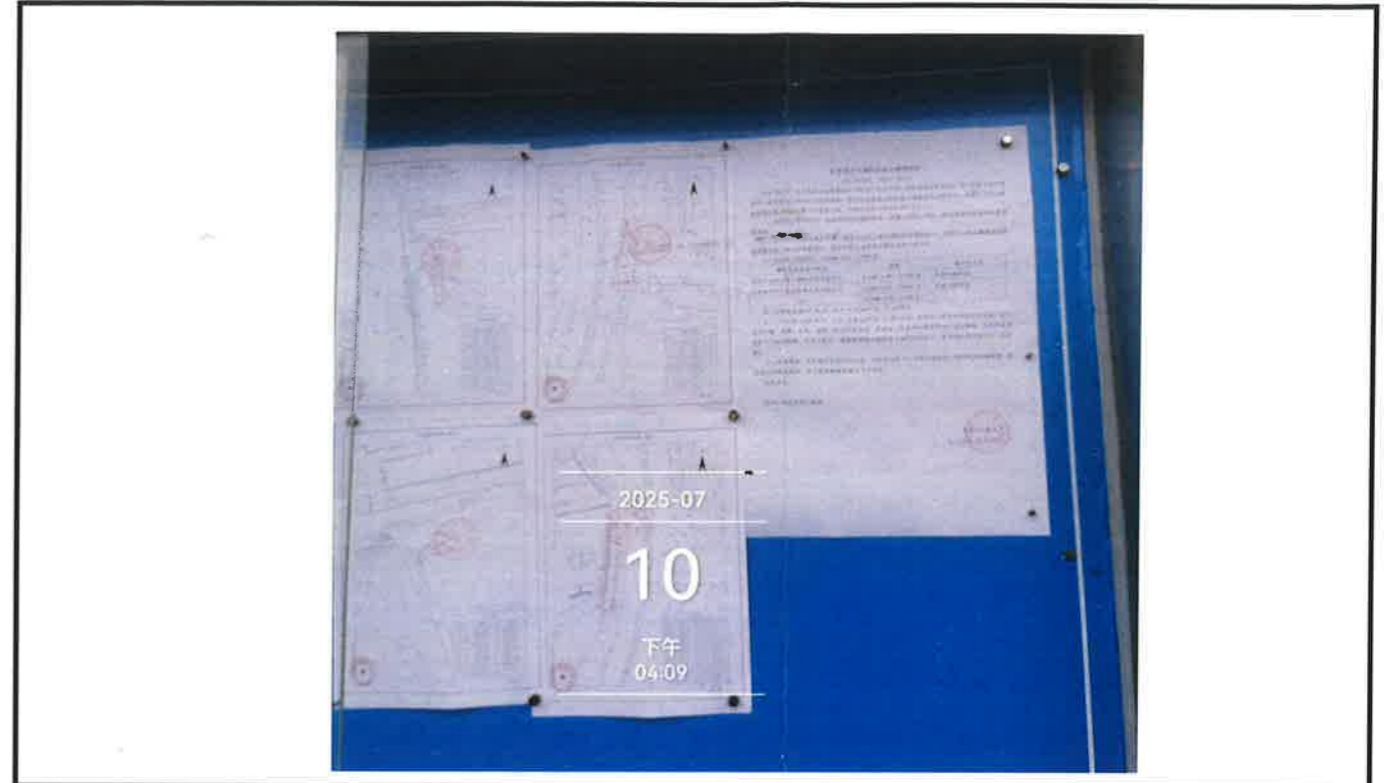


2000国家大地坐标系
2025年6月绘制

东莞市松山湖2025年度第七批次城镇建设用地征地预告张贴情况备查表

(14)征预告〔2025〕第8号

用地情况	被征地农村集体经济组织	大岭山镇大塘股份经济联合社	
	所属批次	东莞市松山湖2025年度第七批次，地块1至地块4。	
	公示日期	2025年7月10日至2025年7月24日	
张贴情况	张贴地点	大塘村	
	两名张贴工作人员	两位成员代表: <i>黎健梅 黎沛良</i>	
	法人代表:	<i>引春柏</i> 2025年9月8日 (被征地农村集体经济组织公章)	



东莞市人民政府征收土地预公告

(14) 征预告 (2025) 第 8 号

依照《中华人民共和国土地管理法》《中华人民共和国土地管理法实施条例》《广东省土地管理条例》有关规定，因公共利益的需要，需征收东莞市大岭山镇大塘股份经济联合社、东莞市大岭山镇杨屋股份经济联合社属下的集体土地，现将拟征收土地情况预公告如下：

一、拟征收土地的目的：由政府组织实施的能源、交通、水利、通信、邮政等基础设施建设需要用地的。

二、拟征收土地的位置和范围：东莞市大岭山镇大塘股份经济联合社、东莞市大岭山镇杨屋股份经济联合社（详见公告附图）。实际征收土地范围以最终批准文件为准。

三、拟征收土地面积：0.1986 公顷（2.979 亩）。

被征地集体经济组织	面积	拟开发用途
东莞市大岭山镇大塘股份经济联合社	0.1583 公顷（2.3745 亩）	交通运输用地
东莞市大岭山镇杨屋股份经济联合社	0.0403 公顷（0.6045 亩）	交通运输用地
合计	0.1986 公顷（2.979 亩）	

四、公告期限：2025年7月9日至2025年7月23日。

五、工作安排：2025年7月9日至2025年7月23日，东莞市人民政府将组织相关部门对土地的位置、权属、地类、面积，农村村民住宅，其他地上附着物和青苗等进行现状调查，请各相关单位和个人相互知照，并予以配合。调查结果将与拟征收土地的所有权人、使用权人等利害关系人共同确认。

六、其他事项：自本预公告发布之日起，任何单位和个人不得在拟征收土地范围内抢栽抢建；违反规定抢栽抢建的，对于抢栽抢建的部分不予补偿。

专此公告。

附件：征地范围红线图



征地范围红线图 (地块五)



界址点坐标表		
点号	X坐标	Y坐标
J1	2531114.822	38483598.533
J2	2531114.357	38483599.406
J3	2531107.54	38483583.162
J4	2531106.854	38483582.367
J5	2531098.048	38483577.285
J6	2531093.729	38483573.839
J7	2531093.74	38483573.834
J8	2531107.318	38483582.635
J11	2531114.822	38483598.533

S=12 平方米 合0.02亩

附注: 制图员: 孙延宾
审核员: 张建

1:500

东莞市松山湖测绘有限公司
2000国家大地坐标系
2021年6月编制

东莞市松山湖2025年度第七批次城镇建设用地征地预告张贴情况备查表

(14) 征预告〔2025〕第8号

用地情况	被征地农村集体经济组织	大岭山镇杨屋股份经济联合社	
	所属批次	东莞市松山湖2025年度第七批次，地块5至地块6。	
	公示日期	2025年7月9日至2025年7月23日	
张贴情况	张贴地点	杨屋村	
	两名张贴工作人员:		两位成员代表:
	法人代表:	何绍平 2025年9月8日 (被征地农村集体经济组织公章)	

