

东莞市人民政府征收土地预公告

(14) 征预告 (2025) 第 7 号

依照《中华人民共和国土地管理法》《中华人民共和国土地管理法实施条例》《广东省土地管理条例》有关规定，因公共利益的需要，需征收东莞市大朗镇犀牛陂股份经济联合社属下的集体土地，现将拟征收土地情况预公告如下：

一、拟征收土地的目的：由政府组织实施的能源、交通、水利、通信、邮政等基础设施建设需要用地的。

二、拟征收土地的位置和范围：东莞市大朗镇犀牛陂股份经济联合社（详见公告附图）。实际征收土地范围以最终批准文件为准。

三、拟征收土地面积：0.4956 公顷（7.434 亩）。

被征地集体经济组织	面积	拟开发用途
东莞市大朗镇犀牛陂股份经济联合社	0.4956 公顷（7.434 亩）	公园绿地、城镇村道路用地
合计	0.4956 公顷（7.434 亩）	

四、公告期限：2025年3月18日至2025年4月1日。

五、工作安排：2025年3月18日至2025年4月1日，东莞市人民政府将组织相关部门对土地的位置、权属、地类、面积，农村村民住宅，其他地上附着物和青苗等进行现状调查，请各相关单位和个人相互知照，并予以配合。调查结果将与拟征收土地的所有权人、使用权人等利害关系人共同确认。

六、其他事项：自本预公告发布之日起，任何单位和个人不得在拟征收土地范围内抢栽抢建；违反规定抢栽抢建的，对于抢栽抢建的部分不予补偿。

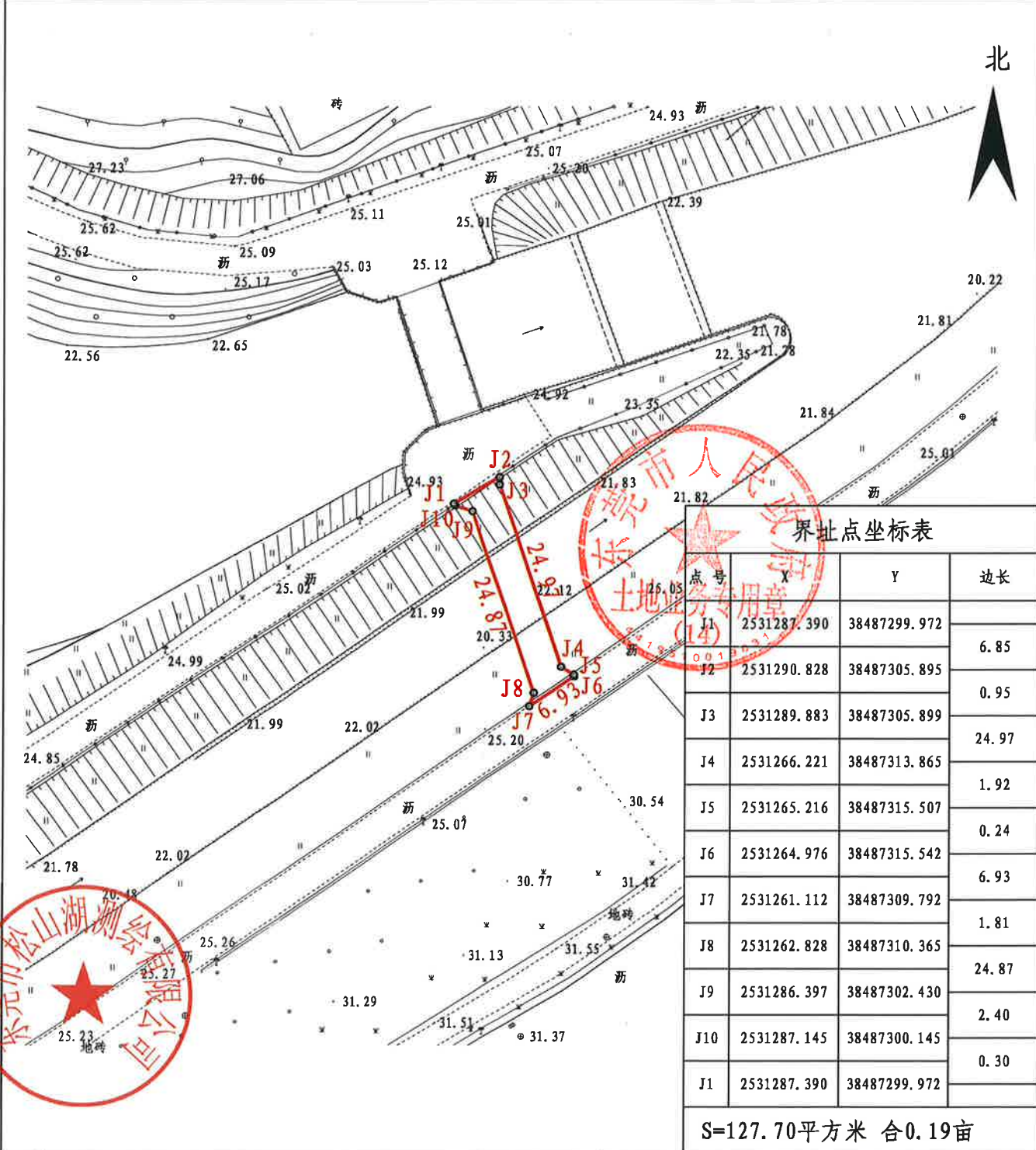
专此公告。

附件：征地范围红线图



征地范围红线图(地块一)

北



界址点坐标表

点号	X	Y	边长
J1	2531287.390	38487299.972	6.85
J2	2531290.828	38487305.895	0.95
J3	2531289.883	38487305.899	24.97
J4	2531266.221	38487313.865	1.92
J5	2531265.216	38487315.507	0.24
J6	2531264.976	38487315.542	6.93
J7	2531261.112	38487309.792	1.81
J8	2531262.828	38487310.365	24.87
J9	2531286.397	38487302.430	2.40
J10	2531287.145	38487300.145	0.30
J11	2531287.390	38487299.972	

S=127.70平方米 合0.19亩

东莞市松山湖测绘有限公司

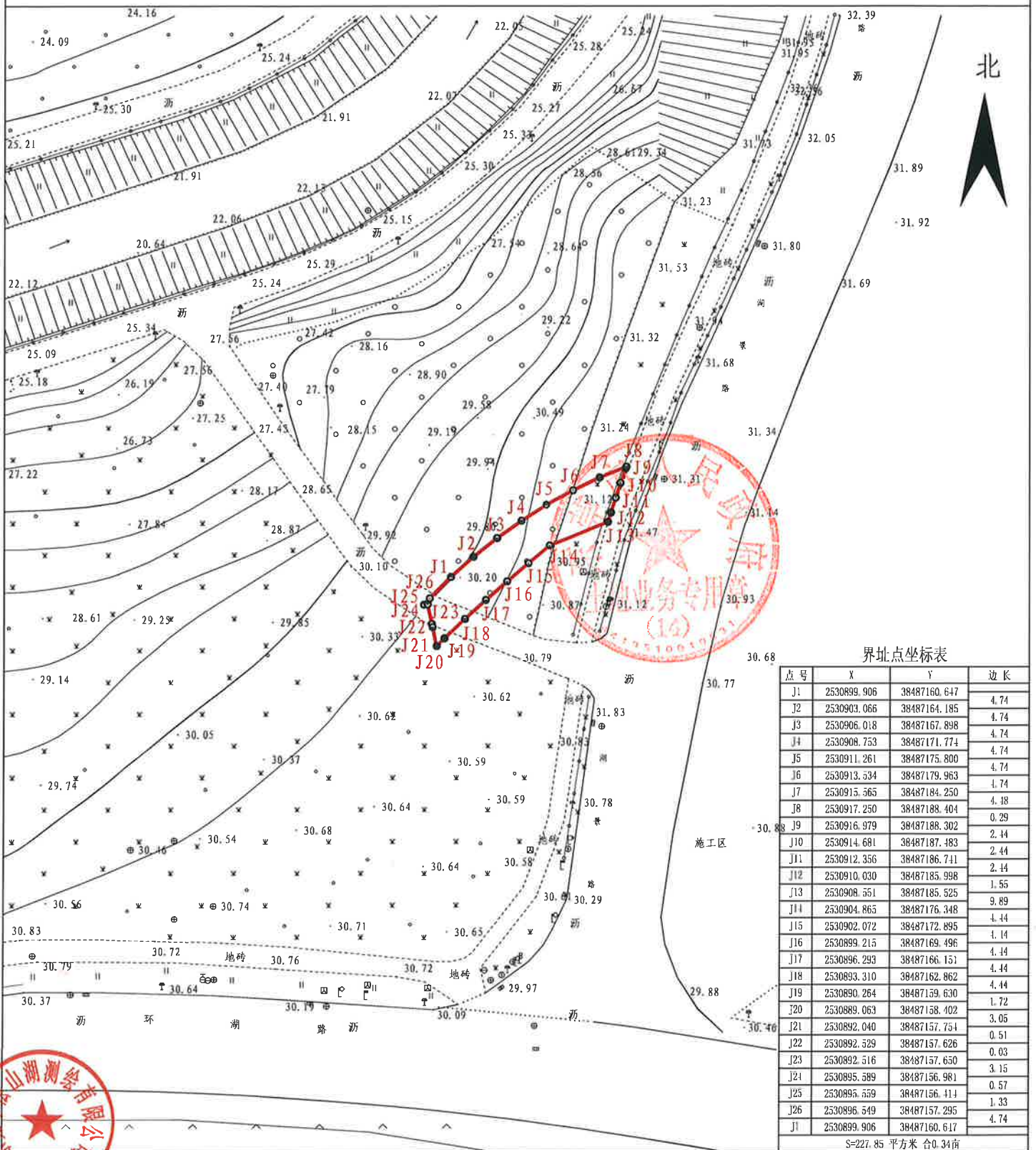


2000国家大地坐标系
2025年3月制图

1:750

制图者: 孙延宾
审核者: 张建

征地范围红线图（地块二）



界址点坐标表

点号	X	Y	边长
J1	2530899.906	38487160.647	4.74
J2	2530903.066	38487164.185	4.74
J3	2530906.018	38487167.898	4.74
J4	2530908.753	38487171.774	4.74
J5	2530911.261	38487175.800	4.74
J6	2530913.534	38487179.963	4.74
J7	2530915.565	38487184.250	4.18
J8	2530917.250	38487188.404	0.29
J9	2530916.979	38487188.302	2.44
J10	2530914.681	38487187.483	2.44
J11	2530912.356	38487186.741	2.44
J12	2530910.030	38487185.998	1.55
J13	2530908.551	38487185.525	9.89
J14	2530904.865	38487176.348	4.44
J15	2530902.072	38487172.895	4.14
J16	2530899.215	38487169.496	4.44
J17	2530896.293	38487166.151	4.44
J18	2530893.310	38487162.862	4.44
J19	2530890.264	38487159.630	1.72
J20	2530889.063	38487158.402	3.05
J21	2530892.040	38487157.754	0.51
J22	2530892.529	38487157.626	0.03
J23	2530892.516	38487157.650	3.15
J24	2530895.589	38487156.981	0.57
J25	2530895.559	38487156.411	1.33
J26	2530896.549	38487157.295	4.74
J1	2530899.906	38487160.617	

S=227.85 平方米 合0.34亩

东莞市松山湖测绘有限公司

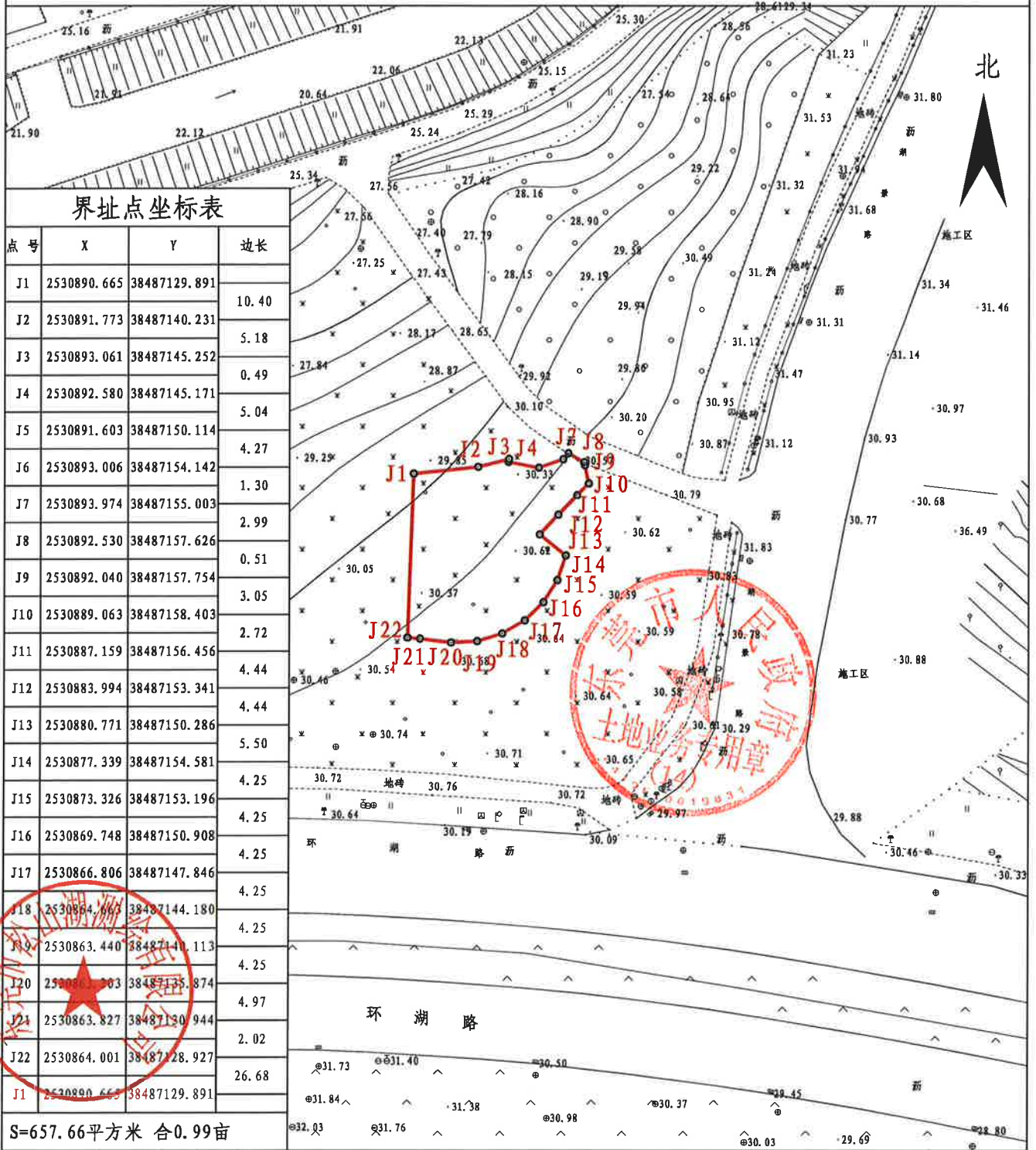


2000国家大地坐标系
2025年3月制图

1:900

制图者: 孙延宾
审核者: 张建

征地范围红线图(地块三)



界址点坐标表

点号	X	Y	边长
J1	2530890.665	38487129.891	
J2	2530891.773	38487140.231	10.40
J3	2530893.061	38487145.252	5.18
J4	2530892.580	38487145.171	0.49
J5	2530891.603	38487150.114	5.04
J6	2530893.006	38487154.142	4.27
J7	2530893.974	38487155.003	1.30
J8	2530892.530	38487157.626	2.99
J9	2530892.040	38487157.754	0.51
J10	2530889.063	38487158.403	3.05
J11	2530887.159	38487156.456	2.72
J12	2530883.994	38487153.341	4.44
J13	2530880.771	38487150.286	4.44
J14	2530877.339	38487154.581	5.50
J15	2530873.326	38487153.196	4.25
J16	2530869.748	38487150.908	4.25
J17	2530866.806	38487147.846	4.25
J18	2530864.665	38487144.180	4.25
J19	2530863.440	38487141.113	4.25
J20	2530861.203	38487135.874	4.25
J21	2530863.827	38487130.944	4.97
J22	2530864.001	38487128.927	2.02
J1	2530890.665	38487129.891	26.68

S=657.66平方米 合0.99亩

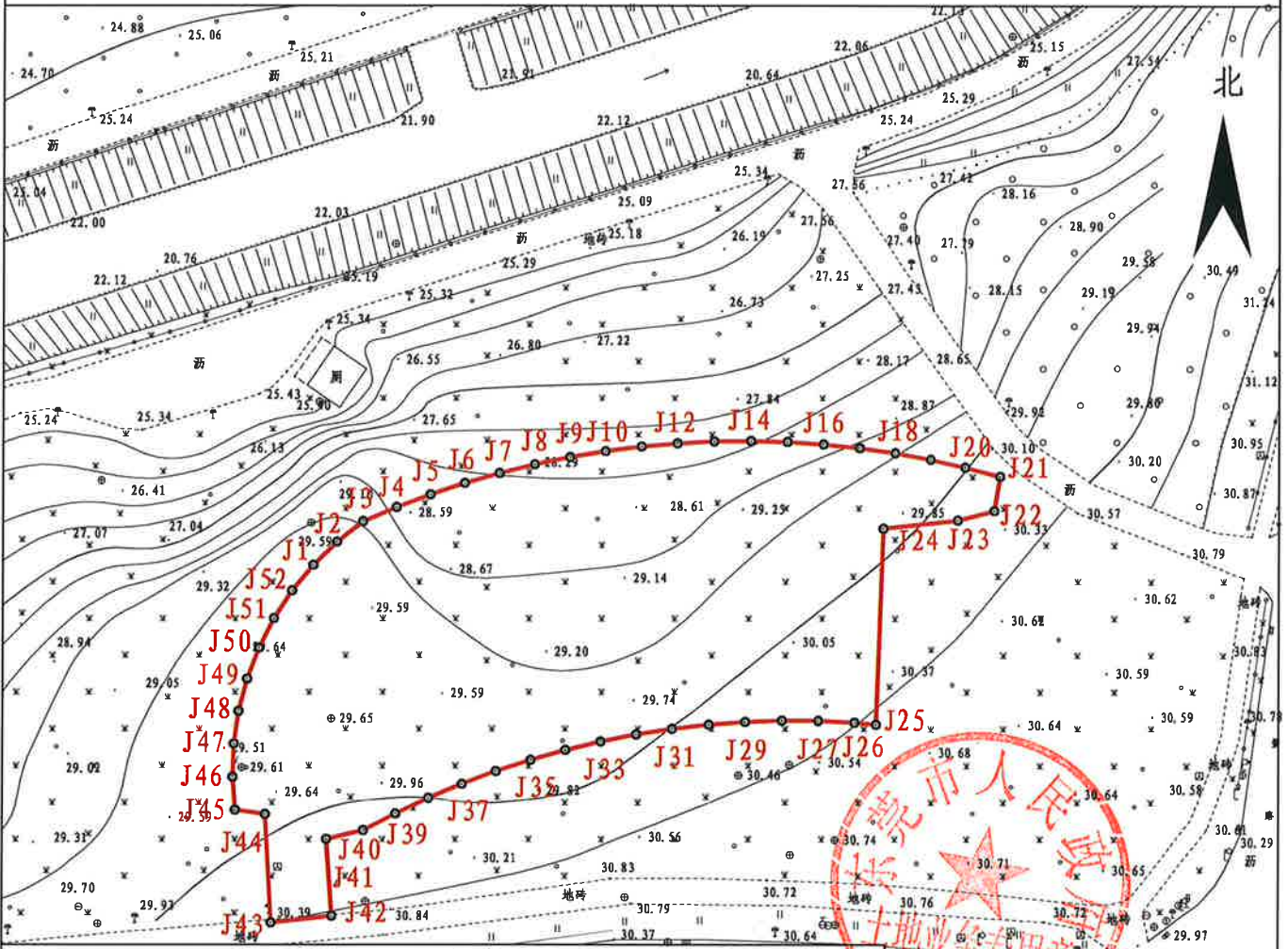
2000国家大地坐标系
2025年3月制图

1:930

制图者: 孙延宾
审核者: 张建

东莞市松山湖测绘有限公司

征地范围红线图(地块四)



界址点坐标表

点号	X	Y	边长	点号	X	Y	边长	点号	X	Y	边长	点号	X	Y	边长
J1	2530885.679	18487052.072	4.51	J14	2530902.535	18487111.791	4.95	J27	2530864.479	18487121.031	4.97	J40	2530849.609	18487058.921	5.14
J2	2530888.836	18487055.291	4.51	J15	2530902.410	18487116.740	4.95	J28	2530864.507	18487116.065	4.97	J41	2530848.420	18487053.921	10.47
J3	2530891.625	18487060.831	4.95	J16	2530902.096	18487121.691	4.95	J29	2530864.335	18487111.097	4.97	J42	2530837.976	18487054.685	8.29
J4	2530892.521	18487064.404	4.95	J17	2530901.594	18487126.611	4.95	J30	2530863.965	18487106.143	4.97	J43	2530837.044	18487046.446	14.79
J5	2530895.247	18487068.047	4.95	J18	2530900.905	18487131.522	4.95	J31	2530863.396	18487101.207	4.97	J44	2530851.806	18487045.591	4.08
J6	2530896.793	18487072.751	4.95	J19	2530900.030	18487136.390	4.95	J32	2530862.630	18487096.290	4.97	J45	2530852.350	18487041.547	4.51
J7	2530898.146	18487077.512	4.95	J20	2530898.969	18487141.233	4.95	J33	2530861.668	18487091.424	4.97	J46	2530856.845	18487041.211	4.51
J8	2530899.500	18487082.321	4.95	J21	2530897.726	18487146.027	4.95	J34	2530860.511	18487086.592	4.97	J47	2530861.350	18487041.365	4.51
J9	2530900.340	18487087.171	4.95	J22	2530893.061	18487145.251	4.73	J35	2530859.161	18487081.811	4.97	J48	2530865.811	18487041.007	4.51
J10	2530901.154	18487092.021	4.95	J23	2530891.773	18487140.231	5.18	J36	2530857.621	18487077.087	4.97	J49	2530870.177	18487043.129	4.51
J11	2530901.781	18487096.961	4.95	J24	2530890.665	18487129.891	10.40	J37	2530855.893	18487072.423	4.97	J50	2530874.395	18487044.717	4.51
J12	2530902.300	18487101.901	4.95	J25	2530884.000	18487128.927	26.68	J38	2530853.980	18487067.847	4.97	J51	2530878.416	18487046.754	4.51
J13	2530902.472	18487106.847	4.95	J26	2530884.252	18487125.999	2.94	J39	2530851.884	18487063.330	4.97	J52	2530882.192	18487049.216	4.51
J14	2530902.535	18487111.791	4.95	J27	2530864.479	18487121.031	4.97	J40	2530849.609	18487058.921	4.97	J1	2530885.679	18487052.072	4.51

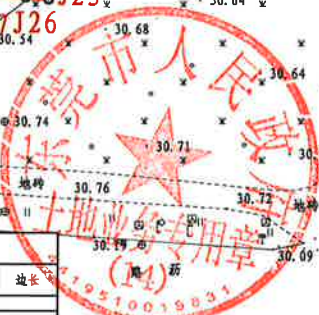
S=3559.68平方米 合5.34亩

2000国家大地坐标系
2025年3月制图

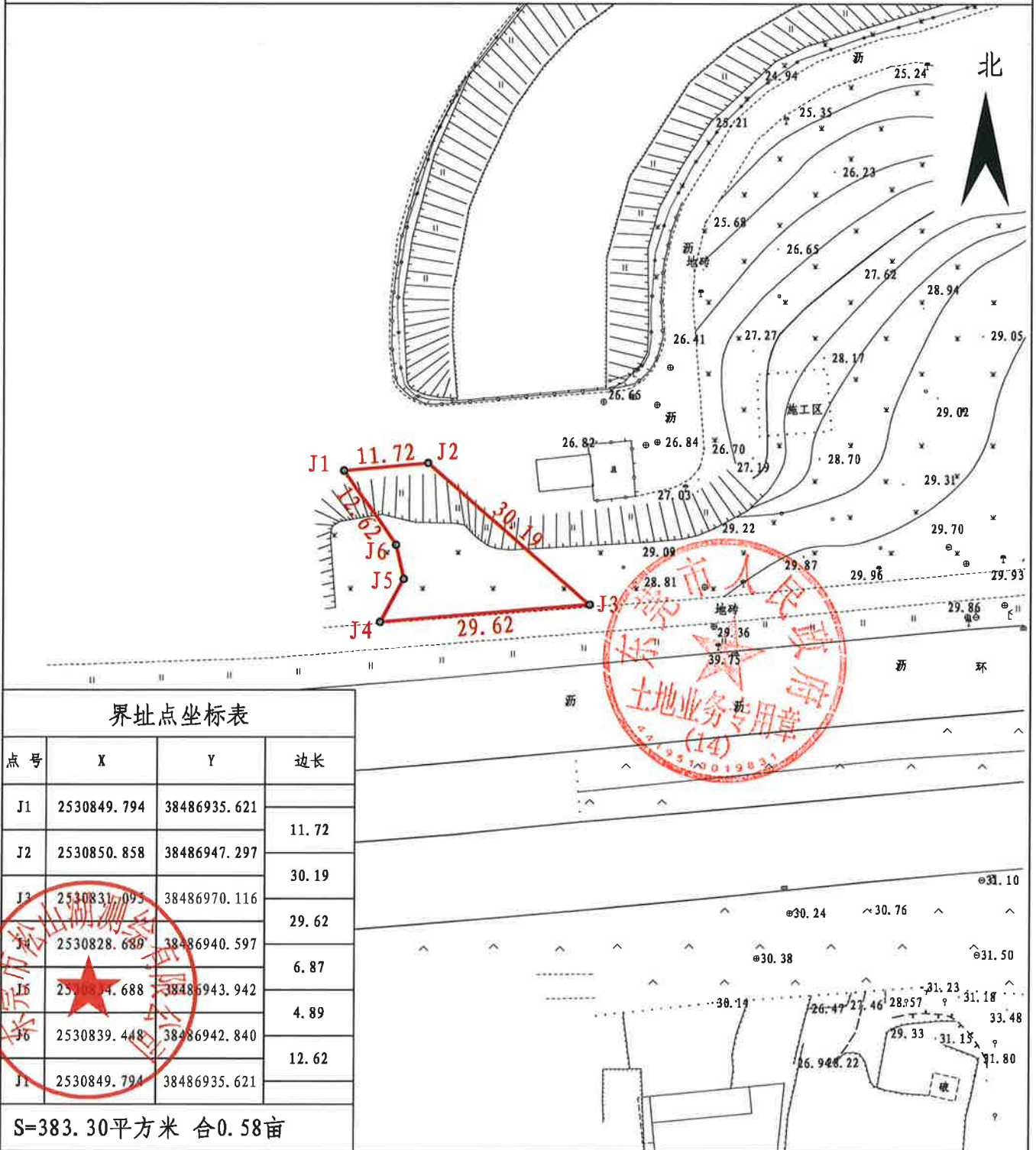
1:970

制图者: 孙延宾
审核者: 张建

东莞市松山湖测绘有限公司



征地范围红线图(地块五)



界址点坐标表

点号	X	Y	边长
J1	2530849.794	38486935.621	11.72
J2	2530850.858	38486947.297	30.19
J3	2530831.095	38486970.116	29.62
J4	2530828.680	38486940.597	6.87
J5	2530834.688	38486943.942	4.89
J6	2530839.448	38486942.840	12.62
J1	2530849.794	38486935.621	

S=383.30平方米 合0.58亩

东莞市松山湖测绘有限公司

2000国家大地坐标系
2025年3月制图

1:800

制图者: 孙延宾
审核者: 张建

东莞市松山湖2025年度第六批次城镇建设征地预公告张贴情况备查表

(14) 征预告〔2025〕第7号

用地情况	被征地农村集体经济组织	大朗镇犀牛陂股份经济联合社	
	所属批次	东莞市松山湖2025年度第六批次，地块1至地块5。	
	公示日期	2025年3月18日至2025年4月1日	
张贴情况	张贴地点	犀牛陂村委会	
	两名张贴工作人员	两位成员代表：刘国强 刘伟东	
	法人代表	刘伟东 2025年 6月 8日 (被征地农村集体经济组织公章)	

