

东莞市人民政府征收土地预公告

(14) 征预告 (2025) 第 4 号

依照《中华人民共和国土地管理法》《中华人民共和国土地管理法实施条例》《广东省土地管理条例》有关规定，因公共利益的需要，需征收东莞市大岭山镇马蹄岗股份经济联合社、东莞市大朗镇佛子凹股份经济联合社、东莞市大朗镇佛新股份经济联合社属下的集体土地，现将拟征收土地情况预公告如下：

一、拟征收土地的目的：由政府组织实施的能源、交通、水利、通信、邮政等基础设施建设需要用地的。

二、拟征收土地的位置和范围：东莞市大岭山镇马蹄岗股份经济联合社、东莞市大朗镇佛子凹股份经济联合社、东莞市大朗镇佛新股份经济联合社（详见公告附图）。实际征收土地范围以最终批准文件为准。

三、拟征收土地面积：10.4714 公顷（157.071 亩）。

被征地集体经济组织	面积	拟开发用途
东莞市大岭山镇马蹄岗股份经济联合社	7.5622 公顷（113.433 亩）	公园绿地、城镇村道路用地
东莞市大朗镇佛子凹股份经济联合社	2.6814 公顷（40.221 亩）	公园绿地、城镇村道路用地
东莞市大朗镇佛新股份经济联合社	0.2278 公顷（3.417 亩）	公园绿地、城镇村道路用地
合计	10.4714 公顷（157.071 亩）	

四、公告期限：2025 年 4 月 9 日至 2025 年 4 月 23 日。

五、工作安排：2025 年 4 月 9 日至 2025 年 4 月 23 日，东莞市人民政府将组织相关部门对土地的位置、权属、地类、面积，农村村民住宅，其他地上附着物和青苗等进行现状调查，请各相关单位和个人相互知照，并予以配合。调查结果将与拟征收土地的所有权人、使用权人等利害关系人共同确认。

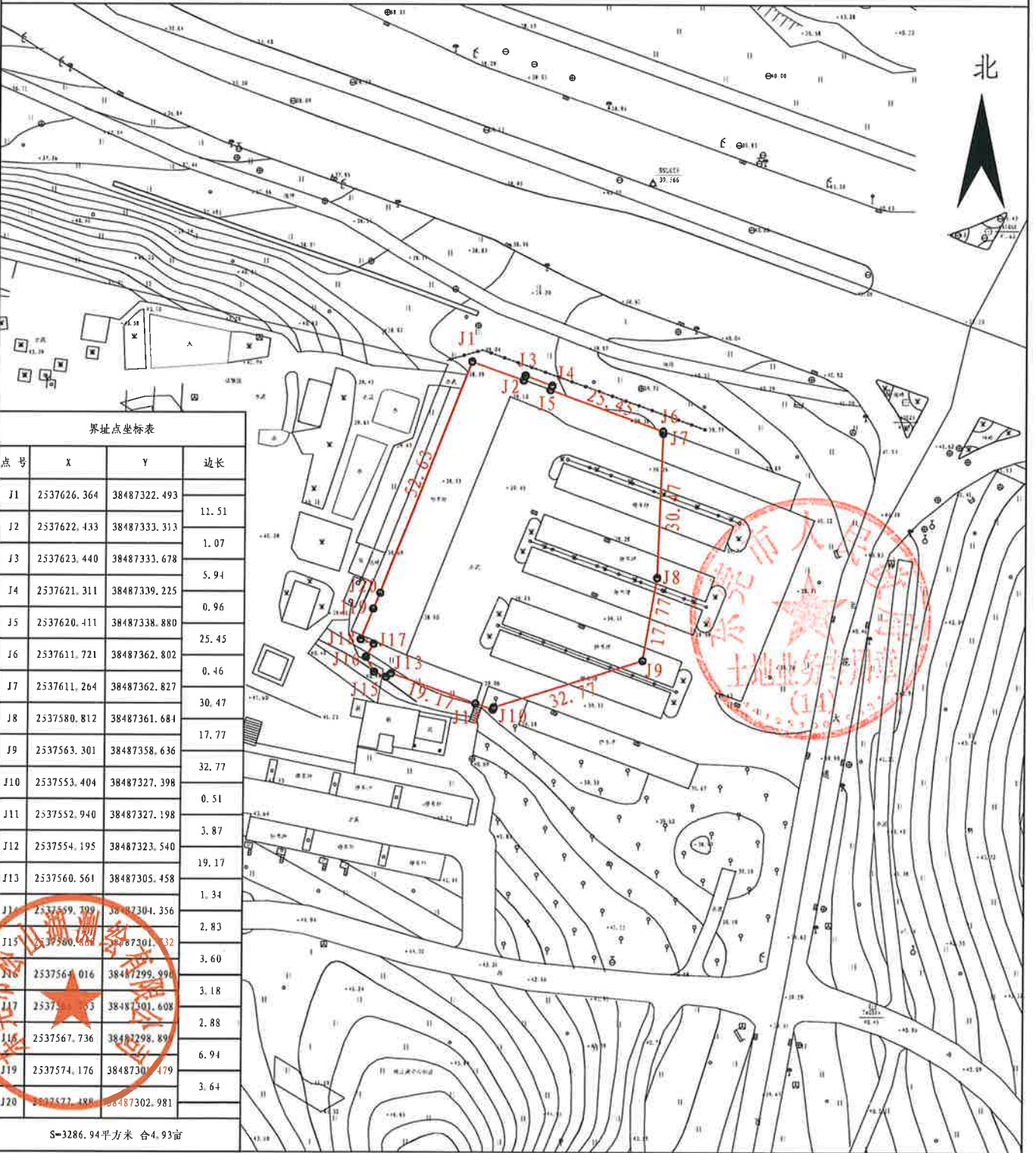
六、其他事项：自本预公告发布之日起，任何单位和个人不得在拟征收土地范围内抢栽抢建；违反规定抢栽抢建的，对于抢栽抢建的部分不予补偿。

专此公告。

附件：征地范围红线图



征地范围红线图(地块一)



界址点坐标表

点号	X	Y	边长
J1	2537626.364	38487322.493	11.51
J2	2537622.433	38487333.313	1.07
J3	2537623.440	38487333.678	5.94
J4	2537621.311	38487339.225	0.96
J5	2537620.411	38487338.880	25.45
J6	2537611.721	38487362.802	0.46
J7	2537611.264	38487362.827	30.47
J8	2537580.812	38487361.684	17.77
J9	2537563.301	38487358.636	32.77
J10	2537553.404	38487327.398	0.51
J11	2537552.940	38487327.198	3.87
J12	2537554.195	38487323.540	19.17
J13	2537560.561	38487305.458	1.34
J14	2537559.199	38487304.356	2.83
J15	2537560.604	38487301.732	3.60
J16	2537564.016	38487299.994	3.18
J17	2537563.553	38487301.608	2.88
J18	2537567.736	38487298.891	6.94
J19	2537574.176	38487301.479	3.64
J20	2537577.488	38487302.981	

S=3286.94平方米 合4.93亩

东莞市松山湖测绘有限公司

2000国家大地坐标系
2025年3月制图

1:1210

制图者: 孙延宾
审核者: 张建

征地范围红线图(地块二)

北



界址点坐标表

点号	X	Y	边长
J1	2537381.348	38487080.003	3.05
J2	2537383.116	38487082.487	3.05
J3	2537384.914	38487084.949	3.05
J4	2537386.742	38487087.389	3.05
J5	2537388.600	38487089.806	3.46
J6	2537390.395	38487092.766	3.46
J7	2537392.149	38487095.749	3.46
J8	2537393.864	38487098.756	3.46
J9	2537395.538	38487101.785	0.41
J10	2537395.803	38487102.104	10.46
J11	2537402.261	38487110.338	11.49
J12	2537401.635	38487121.809	20.62
J13	2537402.216	38487142.421	19.34
J14	2537396.234	38487124.030	14.36
J15	2537392.105	38487110.223	22.68
J16	2537382.233	38487091.451	24.79
J17	2537362.300	38487051.451	27.56
J18	2537340.156	38487051.907	3.93
J19	2537317.561	38487054.108	10.58
J20	2537345.838	38487000.672	3.96
J21	2537348.288	38487011.514	4.71
J22	2537351.060	38487053.712	17.90
J23	2537365.156	38487064.745	22.25
J1	2537381.348	38487080.003	

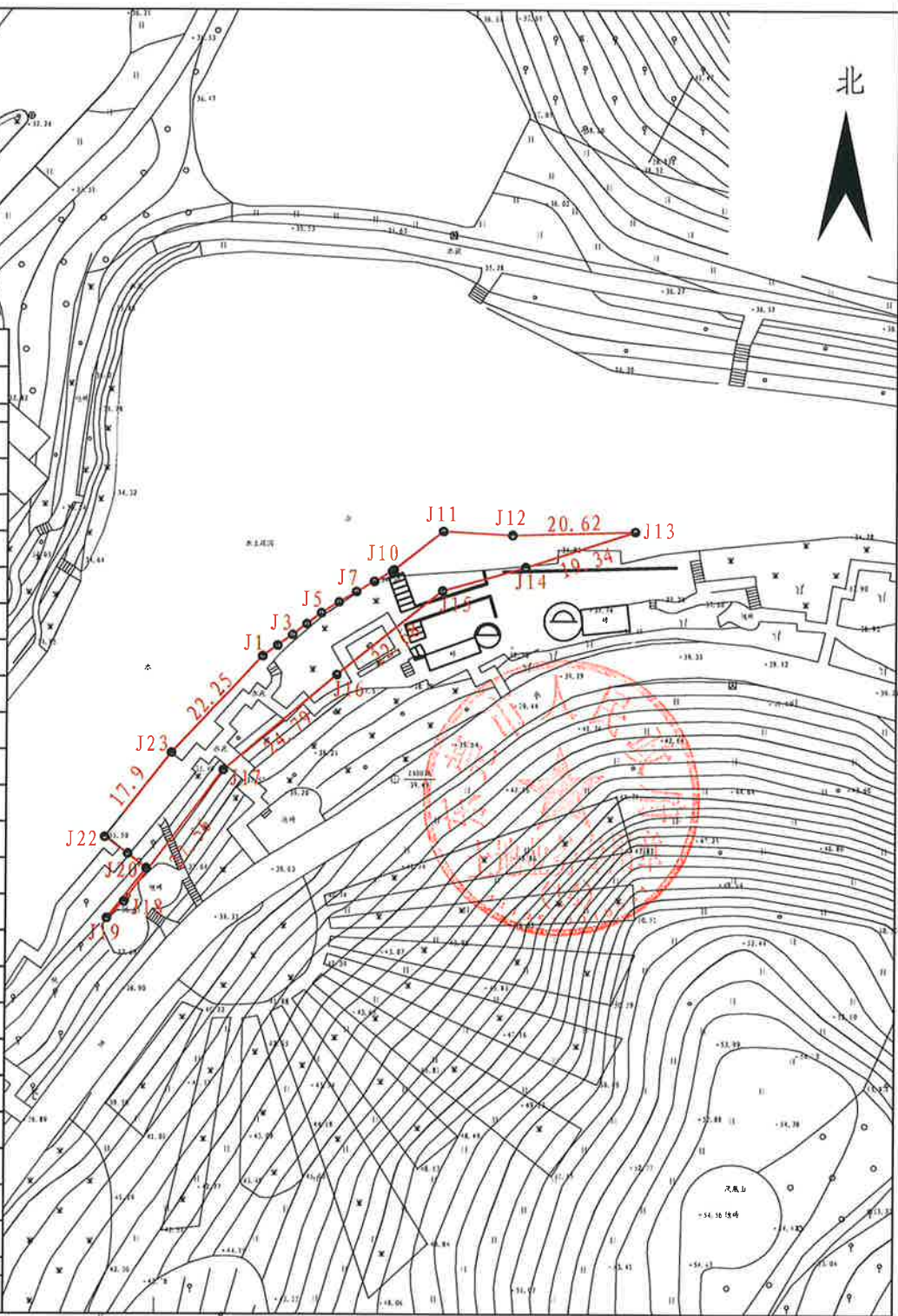
S=813.68平方米 合1.22亩

东莞市松山湖测绘有限公司

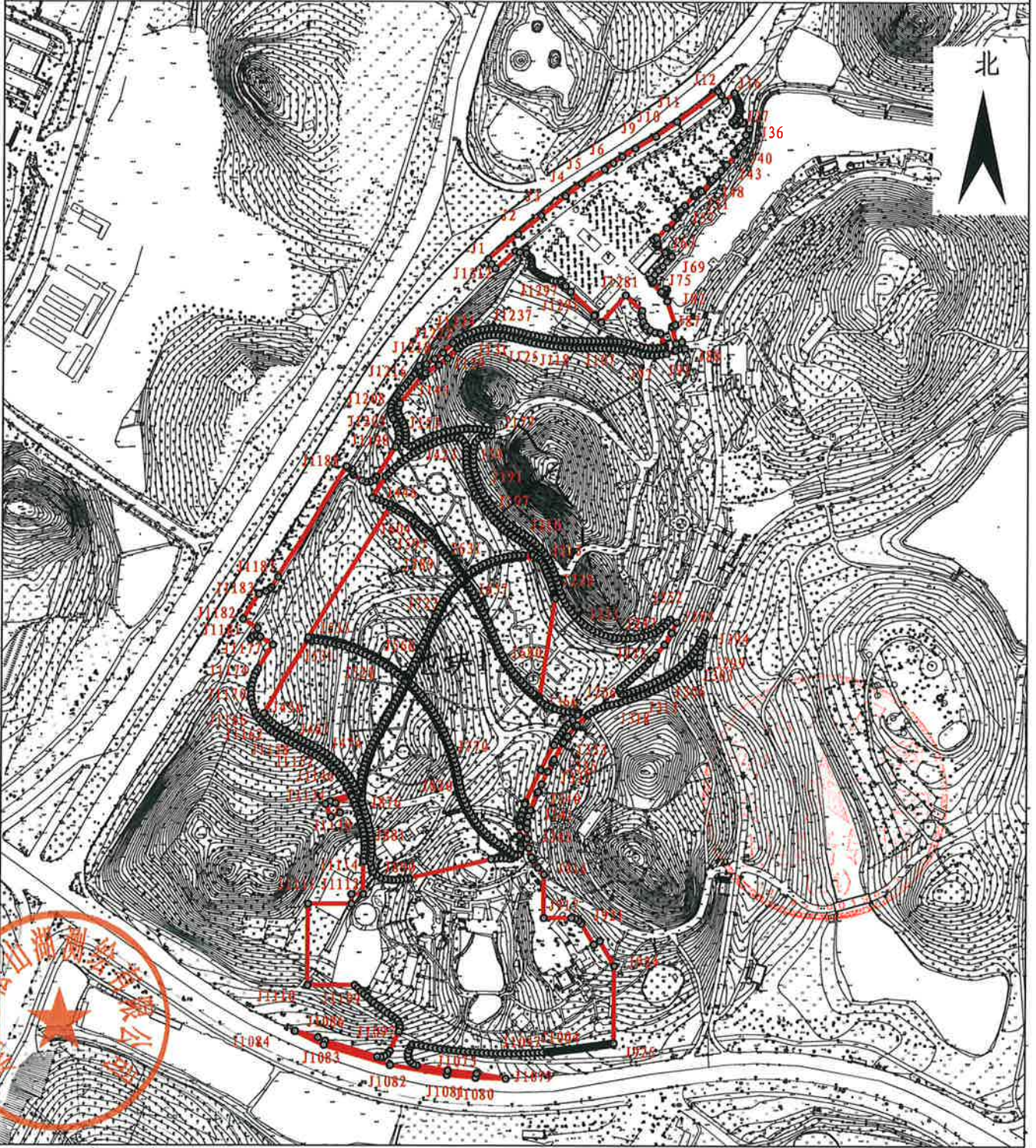
2000国家大地坐标系
2025年3月制图

1:1090

制图者: 孙延宾
审核者: 张建



征地范围红线图(地块三)



东莞市松山湖测绘有限公司

2000国家大地坐标系
2025年3月制图

1:4790

制图者: 孙延宾
审核者: 张建

征地范围红线图(地块四)

北



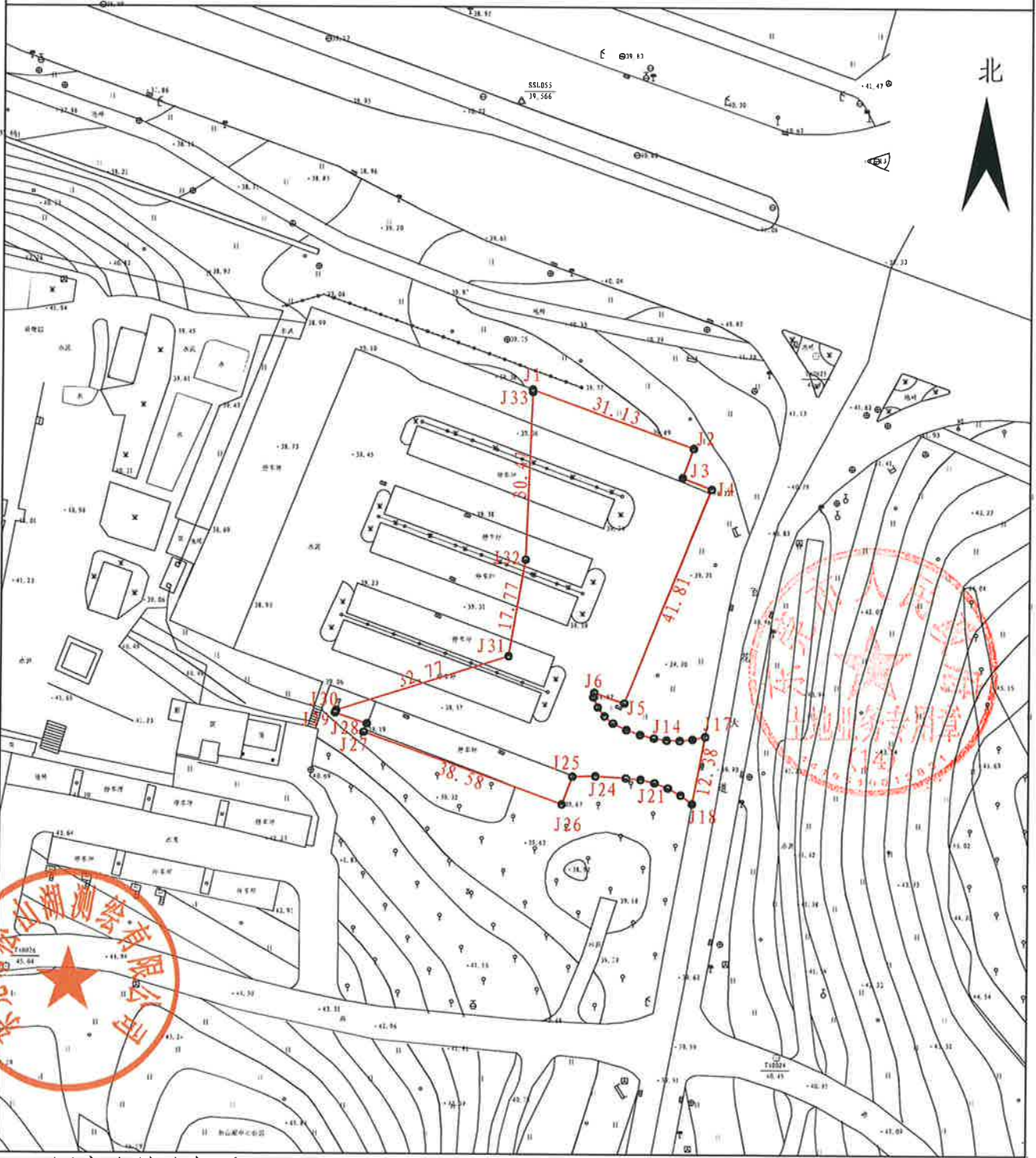
东莞市松山湖测绘有限公司



2000国家大地坐标系
2025年3月制图

1:1040

制图者: 孙延宾
审核者: 张建

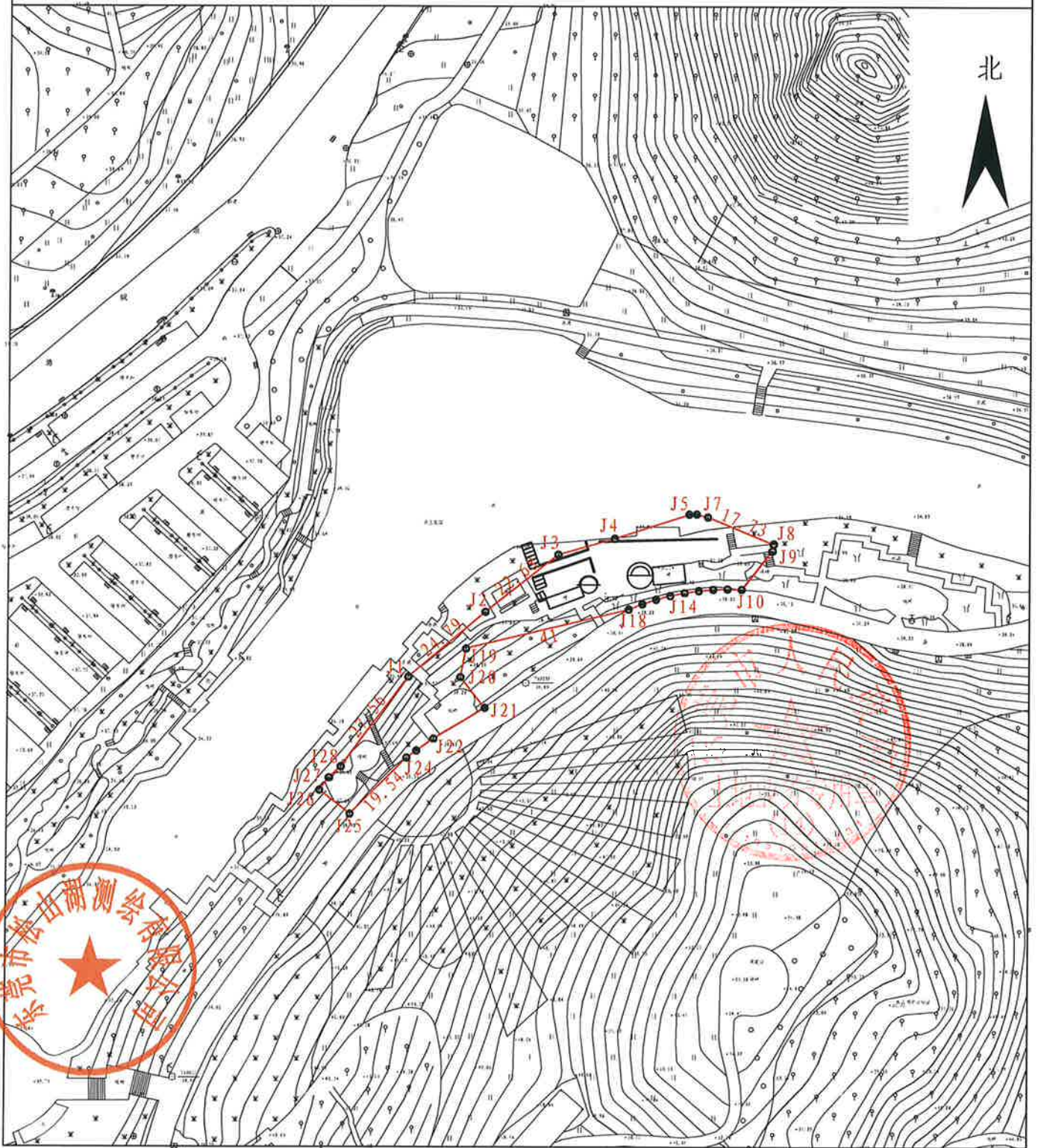


界址点坐标表

点号	X	Y	边长	点号	X	Y	边长
J1	2537611.721	38487362.802	31.13	J20	2537539.480	38487387.840	2.61
J2	2537601.092	38487392.059		J21	2537540.423	38487385.402	
J3	2537595.769	38487390.070	5.68	J22	2537541.021	38487382.857	2.61
J4	2537593.677	38487395.296	5.63	J23	2537541.264	38487380.254	2.61
J5	2537554.831	38487379.848	41.81	J24	2537541.630	38487374.786	5.48
J6	2537556.756	38487374.455	5.73	J25	2537541.541	38487370.618	4.17
J7	2537555.934	38487374.292	0.84	J26	2537536.484	38487368.708	5.41
J8	2537554.093	38487375.141	2.03	J27	2537549.463	38487332.382	38.58
J9	2537552.485	38487376.376	2.03	J28	2537550.971	38487332.940	1.61
J10	2537551.191	38487377.937	2.03	J29	2537552.940	38487327.198	6.07
J11	2537550.023	38487380.266	2.61	J30	2537553.404	38487327.398	0.51
J12	2537549.128	38487382.712	2.61	J31	2537563.301	38487358.636	32.77
J13	2537548.516	38487385.244	2.61	J32	2537580.812	38487361.684	17.77
J14	2537548.157	38487387.547	2.33	J33	2537611.264	38487362.827	30.47
J15	2537548.086	38487389.877	2.33	J1	2537611.721	38487362.802	0.46
J16	2537548.207	38487392.197	2.33	S=2239.83平方米 合3.36亩			
J17	2537548.815	38487394.472	2.33				
J18	2537536.639	38487392.216	12.38				
J19	2537538.211	38487390.126	2.61				
J20	2537539.480	38487387.840	2.61				

征地范围红线图(地块五)

北



东莞市松山湖测绘有限公司




2000国家大地坐标系
2025年3月制图

1:1400

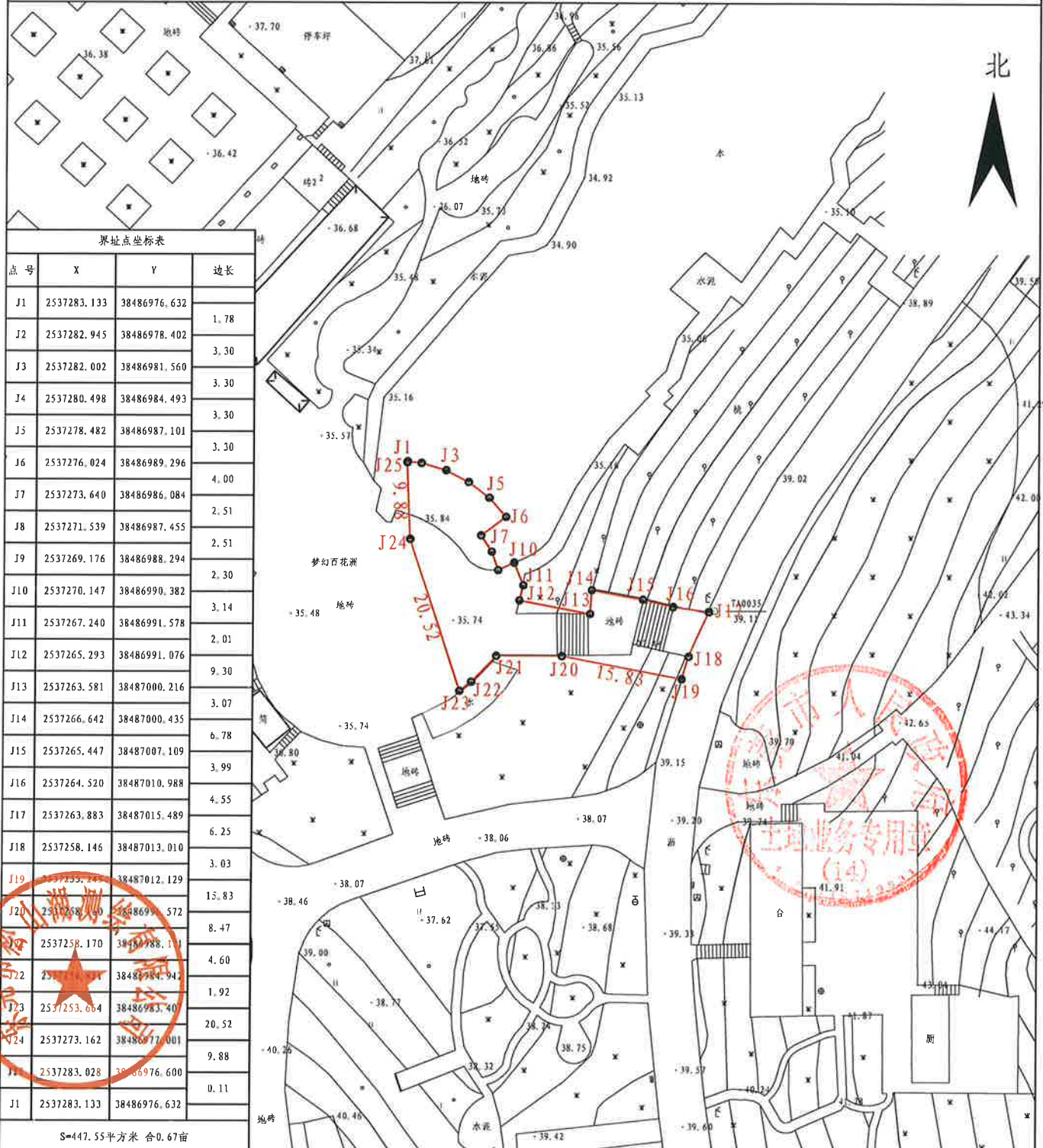
制图者: 孙延宾
审核者: 张建

界址点坐标表

点号	X	Y	边长	点号	X	Y	边长
J1	2537362.300	38487073.453	24.79	J20	2537362.170	38487086.320	9.65
J2	2537378.221	38487092.451		22.68	J21	2537354.654	
J3	2537392.305	38487110.223	14.36		J22	2537347.092	38487079.687
J4	2537396.234	38487124.030		19.34	J23	2537344.140	38487075.494
J5	2537402.216	38487142.421	1.89		J24	2537342.398	38487073.085
J6	2537402.269	38487144.314		2.91	J25	2537328.640	38487059.211
J7	2537401.581	38487147.140	17.73		J26	2537334.507	38487051.768
J8	2537394.983	38487163.597		1.75	J27	2537337.502	38487054.108
J9	2537393.258	38487163.297	12.12		J28	2537340.256	38487056.907
J10	2537383.801	38487155.713		3.61	J1	2537362.300	38487073.453
J11	2537383.899	38487152.106	3.61		S=1739.20平方米 合2.61亩		
J12	2537383.791	38487148.501	3.61				
J13	2537383.476	38487144.907	3.61				
J14	2537382.956	38487141.337	3.61				
J15	2537382.232	38487137.803	3.61				
J16	2537381.306	38487134.316	3.61				
J17	2537380.182	38487130.888	3.61				
J18	2537378.864	38487127.530	41.00				
J19	2537369.218	38487087.683	7.18				
J20	2537362.170	38487086.320					

征地范围红线图(地块六)

北



界址点坐标表

点号	X	Y	边长
J1	2537283.133	38486976.632	
J2	2537282.945	38486978.402	1.78
J3	2537282.002	38486981.560	3.30
J4	2537280.498	38486984.493	3.30
J5	2537278.482	38486987.101	3.30
J6	2537276.024	38486989.296	4.00
J7	2537273.640	38486986.084	2.51
J8	2537271.539	38486987.455	2.51
J9	2537269.176	38486988.294	2.30
J10	2537270.147	38486990.382	3.14
J11	2537267.240	38486991.578	2.01
J12	2537265.293	38486991.076	9.30
J13	2537263.581	38487000.216	3.07
J14	2537266.642	38487000.435	6.78
J15	2537265.447	38487007.109	3.99
J16	2537264.520	38487010.988	4.55
J17	2537263.883	38487015.489	6.25
J18	2537258.146	38487013.010	3.03
J19	2537255.255	38487012.129	15.83
J20	2537258.400	38486999.572	8.47
J21	2537258.170	38486988.191	4.60
J22	2537253.942	38486984.942	1.92
J23	2537253.664	38486983.400	20.52
J24	2537273.162	38486977.001	9.88
J25	2537283.028	38486976.600	0.11
J1	2537283.133	38486976.632	

S=447.55平方米 合0.67亩

东莞市松山湖测绘有限公司

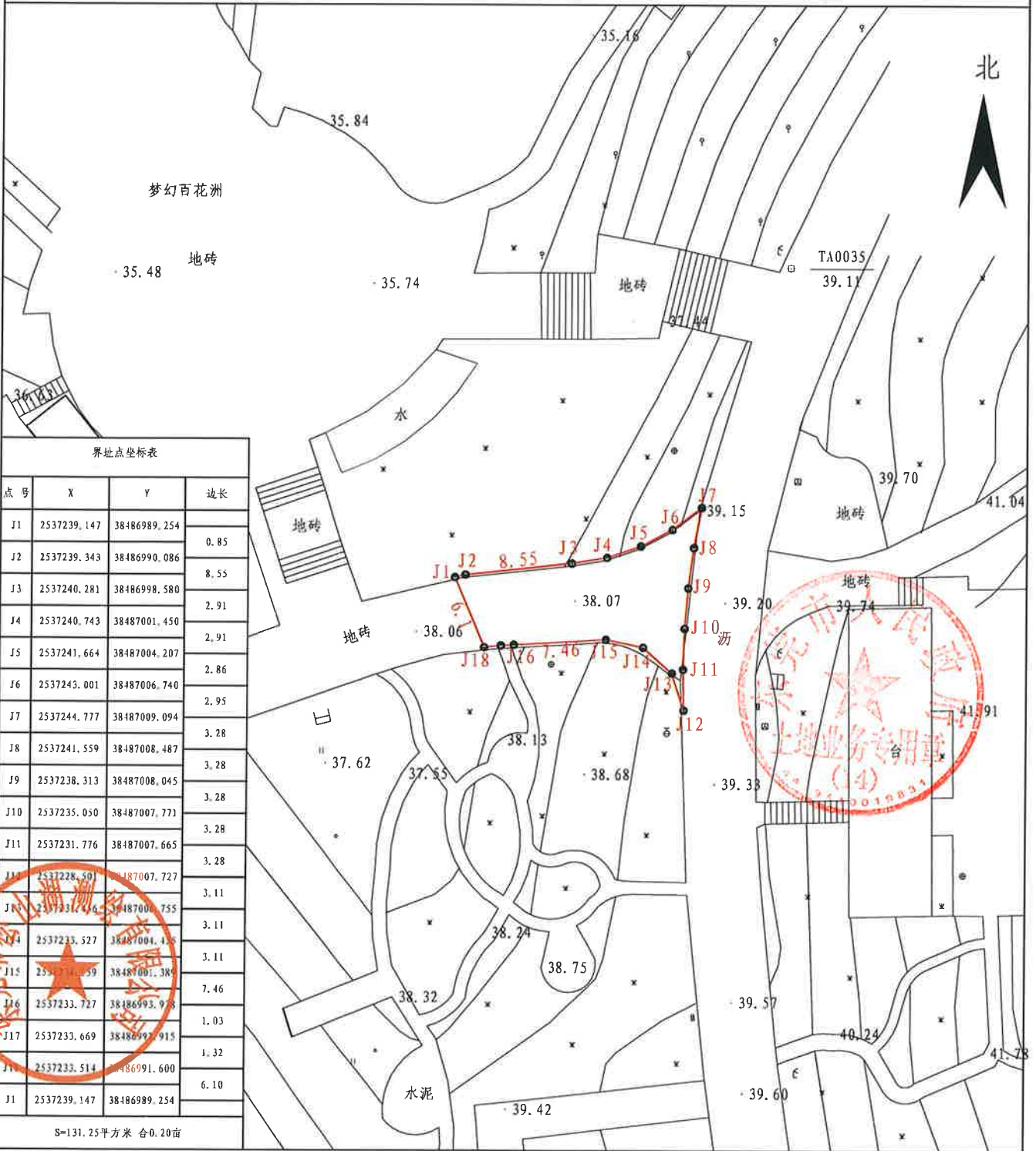


2000国家大地坐标系
2025年3月制图

1:740

制图者: 孙延宾
审核者: 张建

征地范围红线图(地块七)



界址点坐标表

点号	X	Y	边长
J1	2537239.147	38486989.254	0.85
J2	2537239.343	38486990.086	8.55
J3	2537240.281	38486998.580	2.91
J4	2537240.743	38487001.450	2.91
J5	2537241.664	38487004.207	2.86
J6	2537243.001	38487006.740	2.95
J7	2537244.777	38487009.094	3.28
J8	2537241.559	38487008.487	3.28
J9	2537238.313	38487008.045	3.28
J10	2537235.050	38487007.771	3.28
J11	2537231.776	38487007.665	3.28
J12	2537228.501	38487007.727	3.11
J13	2537233.464	38487006.755	3.11
J14	2537233.527	38487004.435	3.11
J15	2537233.559	38487001.385	7.46
J16	2537233.727	38486993.938	1.03
J17	2537233.669	38486997.915	1.32
J18	2537233.514	38486991.600	6.10
J1	2537239.147	38486989.254	
S=131.25平方米 合0.20亩			

东莞市松山湖测绘有限公司

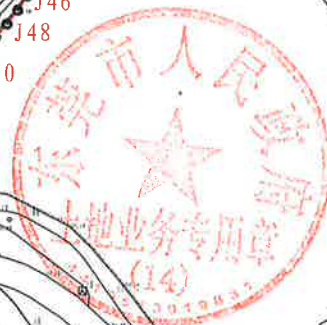
2000国家大地坐标系
2025年3月制图

1:460

制图者: 孙延宾
审核者: 张建

征地范围红线图(地块八)

北



2000国家大地坐标系
2025年3月制图

1:1670

制图者: 孙延宾
审核者: 张建

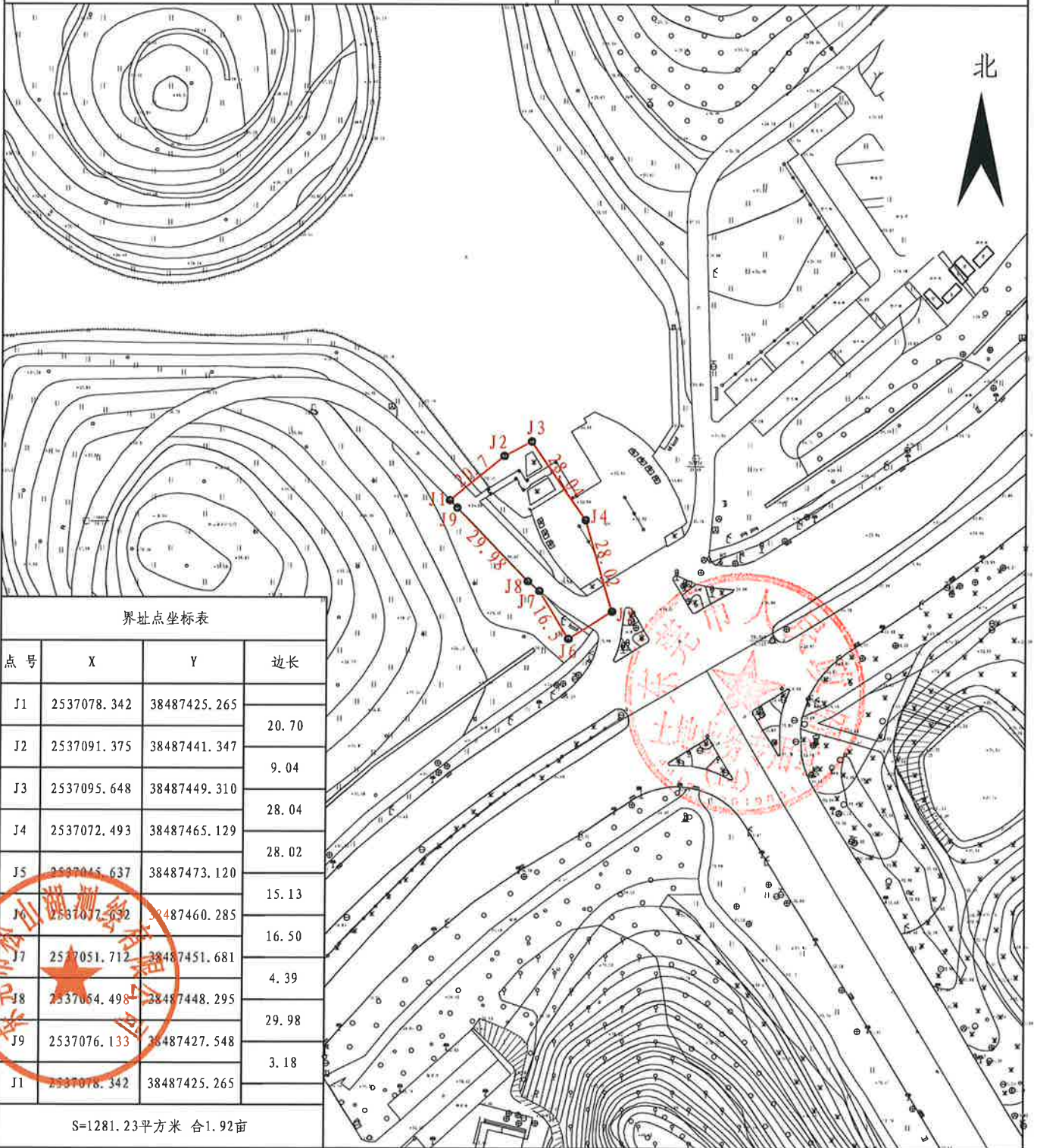
界址点坐标表

点号	X	Y	边长	点号	X	Y	边长	点号	X	Y	边长
J1	2537249.598	38487305.940		J39	2537195.119	38487404.049		J77	2537129.781	38487341.904	
			3.76				3.70				46.63
J2	2537251.632	38487309.103		J40	2537191.469	38487403.418		J78	2537153.796	38487301.937	
			3.76				7.69				3.85
J3	2537253.516	38487312.358		J41	2537184.899	38487407.422		J79	2537156.385	38487299.089	
			3.76				7.65				3.85
J4	2537255.247	38487315.697		J42	2537180.887	38487400.909		J80	2537159.139	38487296.401	
			3.76				0.80				3.85
J5	2537256.820	38487319.112		J43	2537181.571	38487400.491		J81	2537162.049	38487293.882	
			3.76				3.86				4.91
J6	2537258.232	38487322.598		J44	2537178.022	38487398.971		J82	2537165.148	38487297.684	
			3.76				3.86				3.67
J7	2537259.481	38487326.145		J45	2537174.577	38487397.227		J83	2537168.080	38487295.474	
			3.76				3.86				3.67
J8	2537260.563	38487329.747		J46	2537171.250	38487395.266		J84	2537171.139	38487293.443	
			3.76				3.86				3.67
J9	2537261.477	38487333.395		J47	2537168.055	38487393.098		J85	2537174.314	38487291.598	
			3.68				3.86				3.67
J10	2537262.068	38487337.025		J48	2537165.005	38487390.730		J86	2537177.593	38487289.946	
			3.68				3.86				3.67
J11	2537262.450	38487340.682		J49	2537162.113	38487388.172		J87	2537180.965	38487288.493	
			3.68				3.86				3.67
J12	2537262.623	38487344.355		J50	2537159.389	38487385.435		J88	2537184.418	38487287.243	
			3.68				3.86				3.67
J13	2537262.585	38487348.032		J51	2537156.846	38487382.530		J89	2537187.939	38487286.203	
			3.68				3.86				3.67
J14	2537262.337	38487351.701		J52	2537154.493	38487379.468		J90	2537191.516	38487285.374	
			3.68				3.86				2.89
J15	2537261.880	38487355.350		J53	2537152.340	38487376.263		J91	2537194.404	38487285.472	
			3.68				3.86				3.23
J16	2537261.214	38487358.966		J54	2537150.396	38487372.926		J92	2537197.208	38487287.077	
			3.68				3.86				18.03
J17	2537260.343	38487362.539		J55	2537148.669	38487369.473		J93	2537215.104	38487284.886	
			3.68				3.86				2.01
J18	2537259.270	38487366.056		J56	2537147.166	38487365.916		J94	2537216.698	38487283.667	
			3.68				3.86				2.01
J19	2537257.996	38487369.506		J57	2537145.893	38487362.271		J95	2537216.565	38487281.664	
			3.94				3.86				3.73
J20	2537256.427	38487373.121		J58	2537144.854	38487358.552		J96	2537219.530	38487283.923	
			3.94				3.86				3.73
J21	2537254.599	38487376.612		J59	2537144.056	38487354.774		J97	2537222.502	38487286.171	
			3.94				3.86				3.73
J22	2537252.522	38487379.962		J60	2537143.500	38487350.953		J98	2537225.482	38487288.409	
			3.94				3.86				3.73
J23	2537250.208	38487383.152		J61	2537143.189	38487347.104		J99	2537228.470	38487290.636	
			3.94				31.69				3.73
J24	2537247.668	38487386.166		J62	2537111.502	38487347.104		J100	2537231.466	38487292.854	
			3.94				3.21				3.73
J25	2537244.916	38487388.987		J63	2537110.960	38487350.270		J101	2537234.469	38487293.061	
			3.94				3.21				3.73
J26	2537241.967	38487391.602		J64	2537110.915	38487353.482		J102	2537237.480	38487297.257	
			3.94				3.21				3.73
J27	2537238.836	38487393.995		J65	2537111.366	38487356.662		J103	2537240.498	38487299.444	
			3.94				3.56				3.73
J28	2537235.539	38487396.155		J66	2537110.129	38487353.319		J104	2537243.524	38487301.619	
			3.94				3.56				3.73
J29	2537232.094	38487398.069		J67	2537108.700	38487350.053		J105	2537246.557	38487303.785	
			3.94				3.56				3.73
J30	2537228.819	38487401.125		J68	2537107.085	38487346.875		J1	2537249.598	38487305.940	
			3.94				3.56				
J31	2537224.834	38487401.125		J69	2537105.289	38487343.796					
			3.94				3.56				
J32	2537220.056	38487402.249		J70	2537103.318	38487340.826					
			3.94				3.56				
J33	2537217.207	38487403.097		J71	2537101.178	38487337.976					
			3.70				3.56				
J34	2537213.574	38487403.819		J72	2537098.877	38487335.253					
			3.70				3.62				
J35	2537209.902	38487404.318		J73	2537101.632	38487337.594					
			3.70				3.62				
J36	2537206.207	38487404.591		J74	2537104.699	38487339.509					
			3.70				3.62				
J37	2537202.503	38487404.637		J75	2537108.013	38487340.956					
			3.71				3.62				
J38	2537198.802	38487404.456		J76	2537111.502	38487341.904					
			3.71				18.28				
J39	2537195.119	38487404.049		J77	2537129.781	38487341.904					

S=11890.31平方米 合17.84亩

征地范围红线图(地块九)

北



界址点坐标表

点号	X	Y	边长
J1	2537078.342	38487425.265	20.70
J2	2537091.375	38487441.347	9.04
J3	2537095.648	38487449.310	28.04
J4	2537072.493	38487465.129	28.02
J5	2537045.637	38487473.120	15.13
J6	2537077.632	38487460.285	16.50
J7	2537051.712	38487451.681	4.39
J8	2537054.495	38487448.295	29.98
J9	2537076.133	38487427.548	3.18
J11	2537078.342	38487425.265	

S=1281.23平方米 合1.92亩

东莞市松山湖测绘有限公司

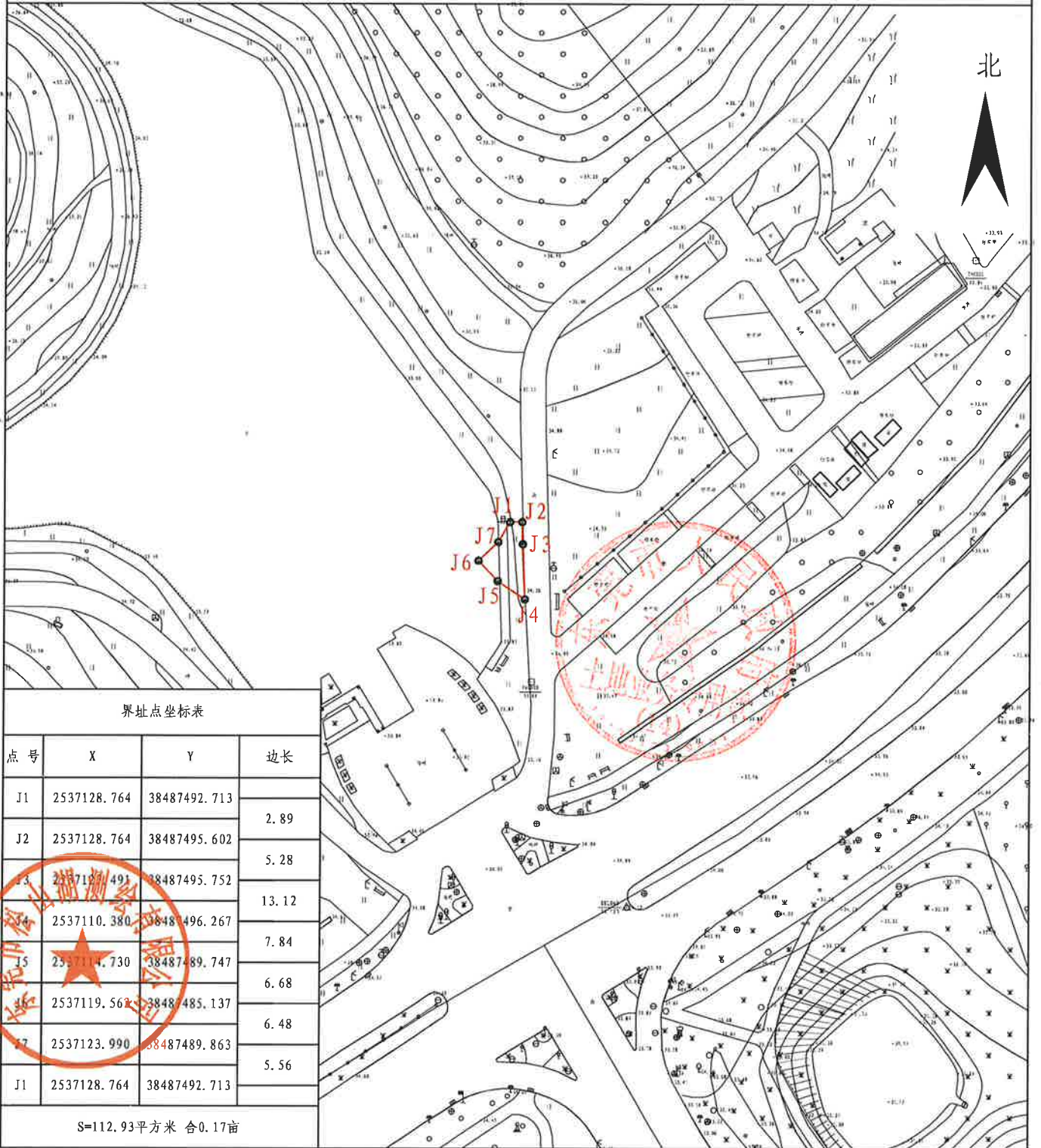
2000国家大地坐标系
2025年3月制图

1:1680

制图者: 孙延宾
审核者: 张建

征地范围红线图(地块十)

北



界址点坐标表

点号	X	Y	边长
J1	2537128.764	38487492.713	2.89
J2	2537128.764	38487495.602	5.28
J3	2537129.491	38487495.752	13.12
J4	2537110.380	38487496.267	7.84
J5	2537114.730	38487489.747	6.68
J6	2537119.562	38487485.137	6.48
J7	2537123.990	38487489.863	5.56
J1	2537128.764	38487492.713	

S=112.93平方米 合0.17亩

东莞市松山湖测绘有限公司

2000国家大地坐标系
2025年3月制图

1:1360

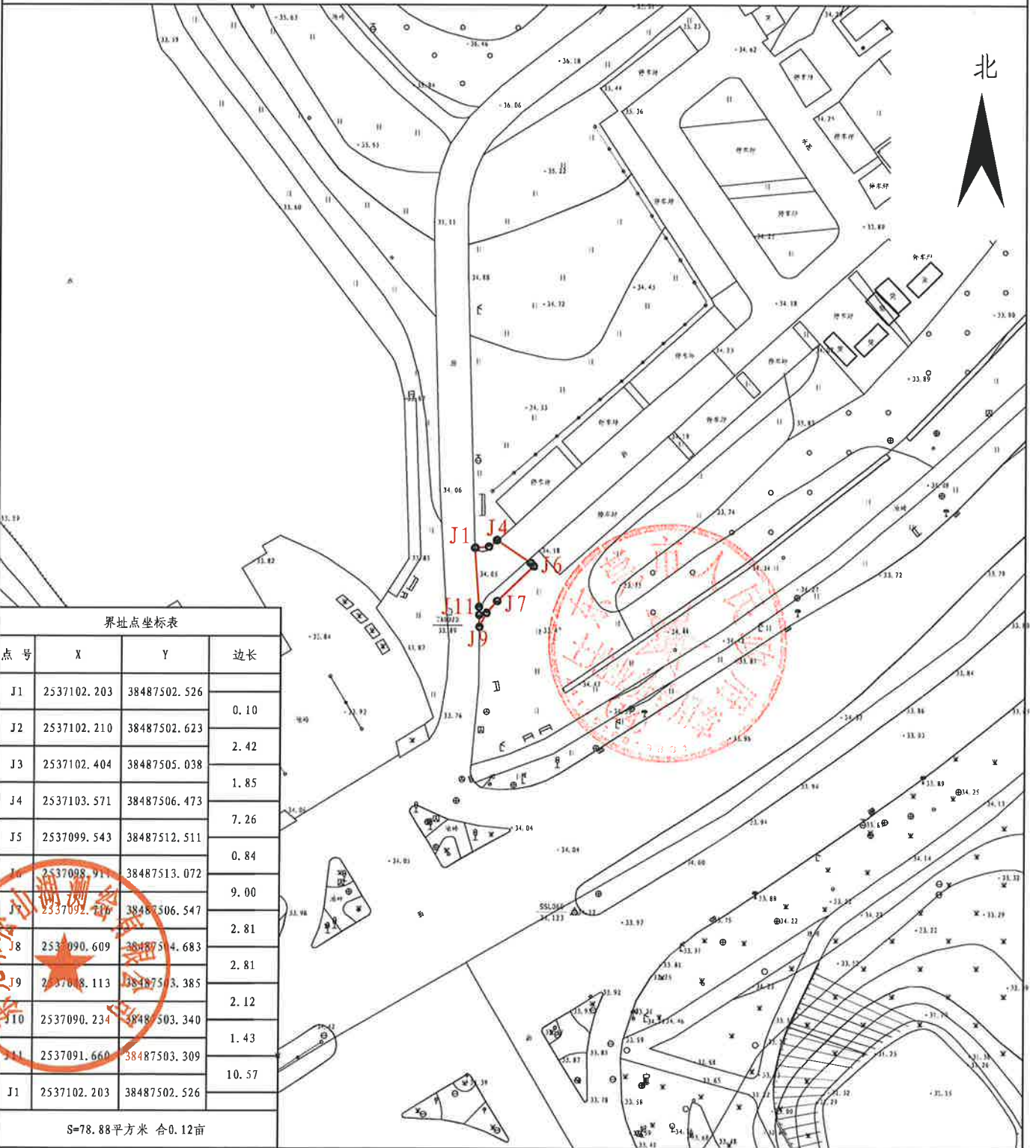
制图者: 孙延宾
审核者: 张建

界址点坐标表

点号	X	Y	边长	点号	X	Y	边长	点号	X	Y	边长
J1	2537328.109	38487617.061		J39	2537139.055	38487579.611		J77	2537195.095	38487538.313	
			8.91				7.71				5.58
J2	2537327.094	38487625.909		J40	2537133.246	38487574.543		J78	2537190.863	38487541.956	
			5.63				4.31				1.16
J3	2537325.456	38487631.300		J41	2537129.708	38487572.079		J79	2537191.575	38487542.869	
			7.62				11.76				1.56
J4	2537322.762	38487638.428		J42	2537138.496	38487564.267		J80	2537192.859	38487543.758	
			30.31				5.40				1.56
J5	2537322.387	38487668.737		J43	2537142.280	38487560.421		J81	2537194.420	38487543.787	
			7.00				1.18				4.46
J6	2537315.388	38487668.604		J44	2537141.519	38487559.517		J82	2537198.107	38487541.276	
			4.87				4.88				2.55
J7	2537315.448	38487663.732		J45	2537137.786	38487562.661		J83	2537199.644	38487539.238	
			2.57				11.83				1.99
J8	2537315.112	38487661.182		J46	2537130.083	38487553.686		J84	2537200.219	38487537.330	
			2.57				5.00				10.57
J9	2537314.069	38487658.831		J47	2537133.713	38487550.249		J85	2537207.233	38487545.244	
			2.57				1.74				1.53
J10	2537312.403	38487656.871		J48	2537132.574	38487548.928		J86	2537205.702	38487545.210	
			2.57				5.07				1.53
J11	2537310.250	38487655.463		J49	2537128.996	38487552.514		J87	2537204.243	38487545.674	
			2.34				14.83				8.51
J12	2537308.008	38487654.787		J50	2537118.880	38487541.676		J88	2537197.152	38487550.386	
			28.45				5.69				5.64
J13	2537279.908	38487650.320		J51	2537123.030	38487537.786		J89	2537200.333	38487555.040	
			25.85				1.37				9.43
J14	2537254.441	38487645.864		J52	2537122.094	38487536.787		J90	2537192.670	38487560.531	
			2.75				5.66				2.96
J15	2537251.794	38487645.110		J53	2537117.942	38487540.639		J91	2537194.393	38487562.936	
			2.75				14.27				5.21
J16	2537249.155	38487644.330		J54	2537108.442	38487529.990		J92	2537197.316	38487567.252	
			2.75				5.82				0.92
J17	2537246.523	38487643.524		J55	2537112.561	38487525.874		J93	2537196.439	38487567.516	
			2.75				1.77				6.07
J18	2537243.900	38487642.692		J56	2537111.400	38487524.544		J94	2537200.261	38487572.237	
			2.75				5.87				0.88
J19	2537241.285	38487641.833		J57	2537107.249	38487528.688		J95	2537200.963	38487571.710	
			2.75				14.71				11.52
J20	2537238.679	38487640.948		J58	2537097.385	38487517.771		J96	2537208.273	38487580.611	
			2.87				5.87				9.88
J21	2537235.969	38487640.012		J59	2537101.742	38487513.840		J97	2537200.629	38487586.876	
			2.87				2.65				1.45
J22	2537233.260	38487639.076		J60	2537099.968	38487511.874		J98	2537199.557	38487587.849	
			2.87				6.49				1.39
J23	2537230.551	38487638.138		J61	2537103.571	38487506.473		J99	2537200.455	38487588.914	
			2.87				4.34				3.17
J24	2537227.843	38487637.199		J62	2537106.312	38487509.844		J100	2537203.421	38487590.044	
			2.87				5.99				2.43
J25	2537225.134	38487636.260		J63	2537110.766	38487505.832		J101	2537205.524	38487588.824	
			2.87				14.86				35.78
J26	2537222.426	38487635.319		J64	2537120.505	38487517.050		J102	2537236.321	38487607.043	
			2.87				5.51				10.74
J27	2537219.719	38487634.377		J65	2537116.330	38487520.643		J103	2537246.052	38487611.592	
			2.87				1.32				29.04
J28	2537217.012	38487633.434		J66	2537117.189	38487521.642		J104	2537273.620	38487620.725	
			2.87				5.50				13.41
J29	2537214.305	38487632.490		J67	2537121.293	38487517.984		J105	2537286.524	38487624.392	
			2.77				14.71				9.29
J30	2537211.776	38487631.370		J68	2537130.918	38487529.111		J106	2537295.608	38487626.347	
			2.77				5.28				9.30
J31	2537209.460	38487629.856		J69	2537126.926	38487532.564		J107	2537304.837	38487627.518	
			17.53				1.32				13.72
J32	2537195.612	38487619.102		J70	2537127.819	38487533.530		J108	2537318.551	38487627.915	
			23.21				5.27				6.32
J33	2537178.143	38487603.819		J71	2537131.702	38487529.963		J109	2537319.496	38487621.663	
			14.22				20.59				2.46
J34	2537169.591	38487592.610		J72	2537145.630	38487545.125		J110	2537319.284	38487619.209	
			4.22				1.24				2.46
J35	2537165.907	38487584.988		J73	2537146.710	38487544.522		J111	2537318.725	38487616.809	
			5.90				37.11				9.39
J36	2537162.233	38487590.374		J74	2537177.300	38487523.510		J1	2537328.109	38487617.061	
			5.92				5.09				
J37	2537157.578	38487594.037		J75	2537180.208	38487527.691					
			0.41				4.49				
J38	2537157.364	38487594.294		J76	2537184.228	38487525.688					
			23.39				16.66				
J39	2537139.055	38487579.611		J77	2537195.095	38487538.313					

S=8972.43平方米 合13.46亩

征地范围红线图(地块十二)



界址点坐标表

点号	X	Y	边长
J1	2537102.203	38487502.526	0.10
J2	2537102.210	38487502.623	
J3	2537102.404	38487505.038	2.42
J4	2537103.571	38487506.473	1.85
J5	2537099.543	38487512.511	7.26
J6	2537098.914	38487513.072	0.84
J7	2537092.716	38487506.547	9.00
J8	2537090.609	38487504.683	2.81
J9	2537088.113	38487503.385	2.81
J10	2537090.234	38487503.340	2.12
J11	2537091.660	38487503.309	1.43
J1	2537102.203	38487502.526	10.57

S=78.88平方米 合0.12亩

东莞市松山湖测绘有限公司

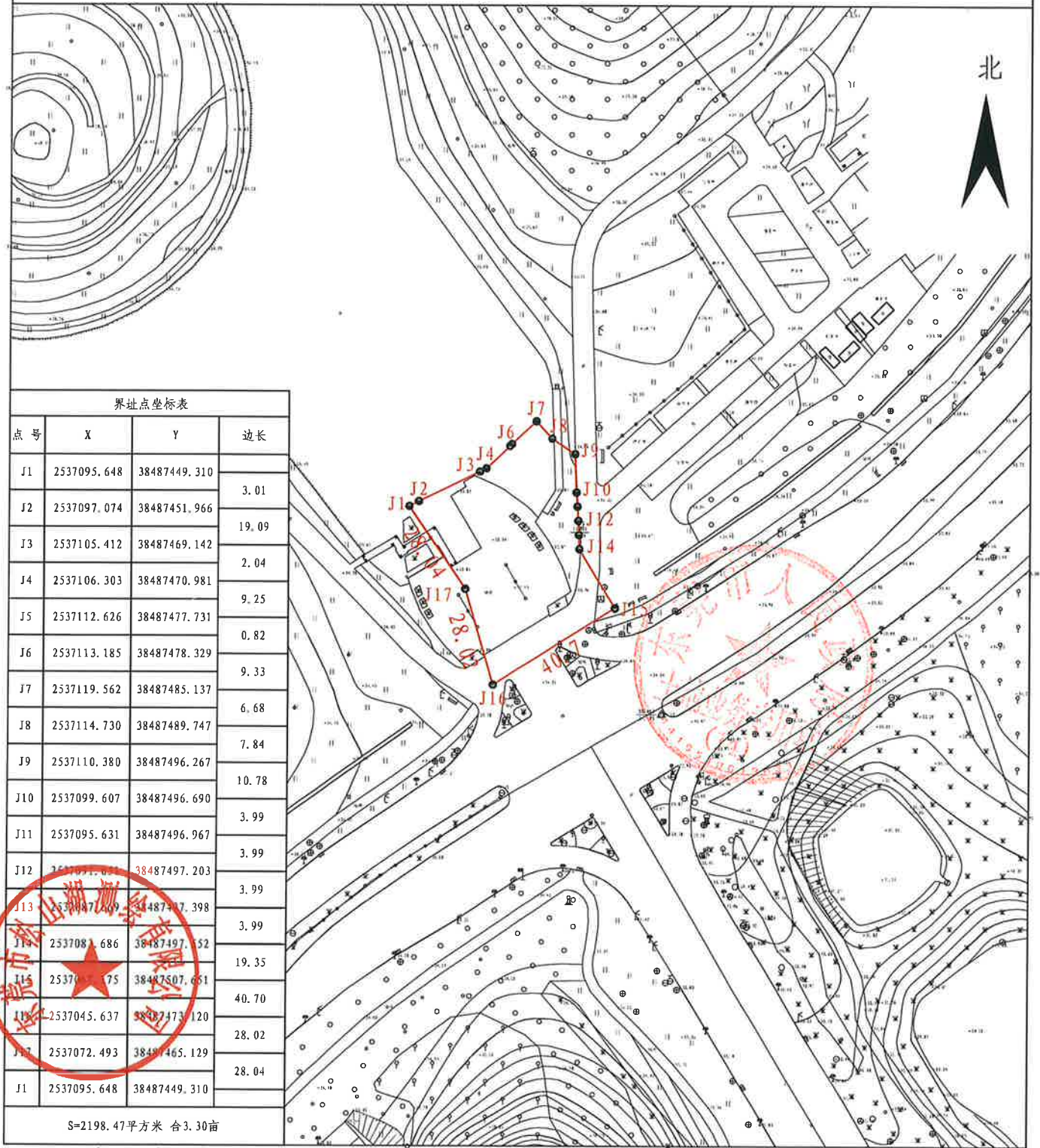
2000国家大地坐标系
2025年3月制图

1:1020

制图者: 孙延宾
审核者: 张建

征地范围红线图(地块十三)

北



界址点坐标表

点号	X	Y	边长
J1	2537095.648	38487449.310	3.01
J2	2537097.074	38487451.966	19.09
J3	2537105.412	38487469.142	2.04
J4	2537106.303	38487470.981	9.25
J5	2537112.626	38487477.731	0.82
J6	2537113.185	38487478.329	9.33
J7	2537119.562	38487485.137	6.68
J8	2537114.730	38487489.747	7.84
J9	2537110.380	38487496.267	10.78
J10	2537099.607	38487496.690	3.99
J11	2537095.631	38487496.967	3.99
J12	2537097.074	38487497.203	3.99
J13	2537095.648	38487497.398	3.99
J14	2537081.686	38487497.52	19.35
J15	2537075.75	38487507.651	40.70
J16	2537045.637	38487473.120	28.02
J17	2537072.493	38487465.129	28.04
J1	2537095.648	38487449.310	

S=2198.47平方米 合3.30亩

东莞市松山湖测绘有限公司

2000国家大地坐标系
2025年3月制图

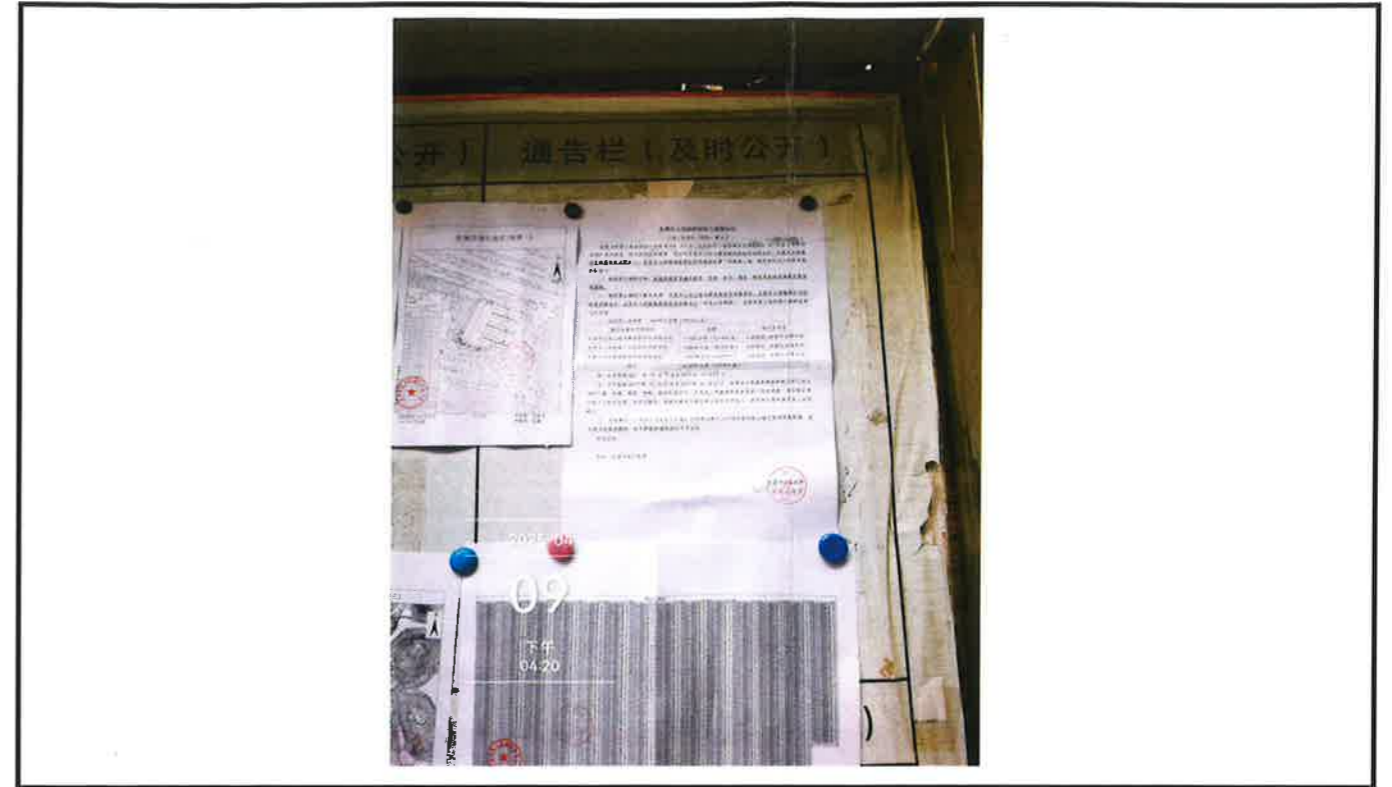
1:1600

制图者: 孙延宾
审核者: 张建

东莞市松山湖2025年度第二批次城镇建设征地预告张贴情况备查表

(14) 征预告〔2025〕第4号

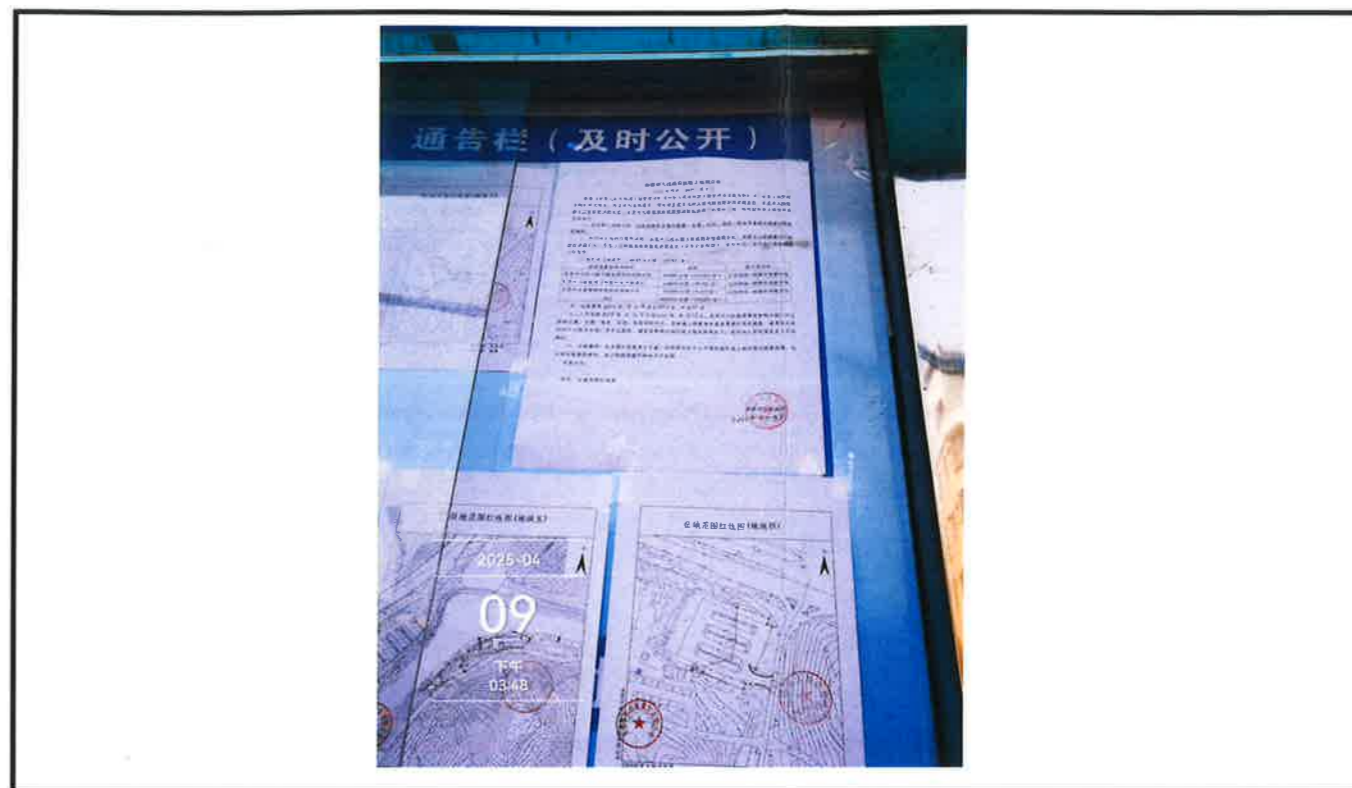
用地情况	被征地农村集体经济组织	大岭山镇马蹄岗股份经济联合社	
	所属批次	东莞市松山湖2025年度第二批次，地块1至地块3。	
	公示日期	2025年4月9日至2025年4月23日	
张贴情况	张贴地点	马蹄岗村	
	两名张贴工作人员:		两位成员代表: 、
	法人代表:	2025年8月19日 (被征地农村集体经济组织公章)	



东莞市松山湖2025年度第二批次城镇建设征地预公告张贴情况备查表

(14) 征预告〔2025〕第4号

用地情况	被征地农村集体经济组织	大朗镇佛子凹股份经济联合社	
	所属批次	东莞市松山湖2025年度第二批次，地块4至地块11。	
	公示日期	2025年4月9日至2025年4月23日	
张贴情况	张贴地点	佛子凹村	
	两名张贴工作人员:	蔡云川	两位成员代表: 叶志杰, 叶伟华
	法人代表:	2025年8月19日 (被征地农村集体经济组织公章)	



东莞市松山湖2025年度第二批次城镇建设征地预公告张贴情况备查表

(14) 征预告〔2025〕第4号

用地情况	被征地农村集体经济组织	大朗镇佛新股份经济联合社	
	所属批次	东莞市松山湖2025年度第二批次，地块12、13。	
	公示日期	2025年4月9日至2025年4月23日	
张贴情况	张贴地点	佛新社区	
	两名张贴工作人员:	两位成员代表: <i>叶相权 叶国平</i>	
	法人代表:	<i>叶江林</i> 2025年 8 月 19 日 (被征地农村集体经济组织公章)	

