

东莞市人民政府土地征收预公告

(14)〔2024〕第9号

依据《中华人民共和国土地管理法》第四十五条、第四十七条的规定，为维护被征地农民的知情权，现发布《土地征收预公告》，并将有关内容和事项公告如下：

一、征收土地的位置和范围：位于东莞市石排镇塘尾股份经济联合社，具体征地范围以征地地形图红线圈定和坐标标定的位置为准。

二、征收土地目的：为实施变电站及道路项目工程。

土地成片开发建设。

三、征收土地的权属、面积和用途：

| 被征地集体经济组织 | 面积（公顷） | 拟开发用途 |
|-----------------|--------|-------------|
| 东莞市石排镇塘尾股份经济联合社 | 0.3815 | 公用设施用地、道路用地 |
| 合计 | 0.3815 | |

四、开展土地现状调查的安排：自本公告发布之日起，我市将组织有关征地机构和测量单位，进入拟征地现场，对土地的权属、地类、面积以及农村村民住宅、其他地上附着物和青苗等的权属、种类、数量等的土地现状进行调查，请各相关单位和个人相互知照，并予以配合。

五、公告期限：自本公告张贴之日起10个工作日。

六、注意事项：自本公告发布之日起，除正常农业生产外，任何单位和个人不得在拟征地范围内抢栽抢建；违反规定抢栽抢建的，征地时一律不予补偿。

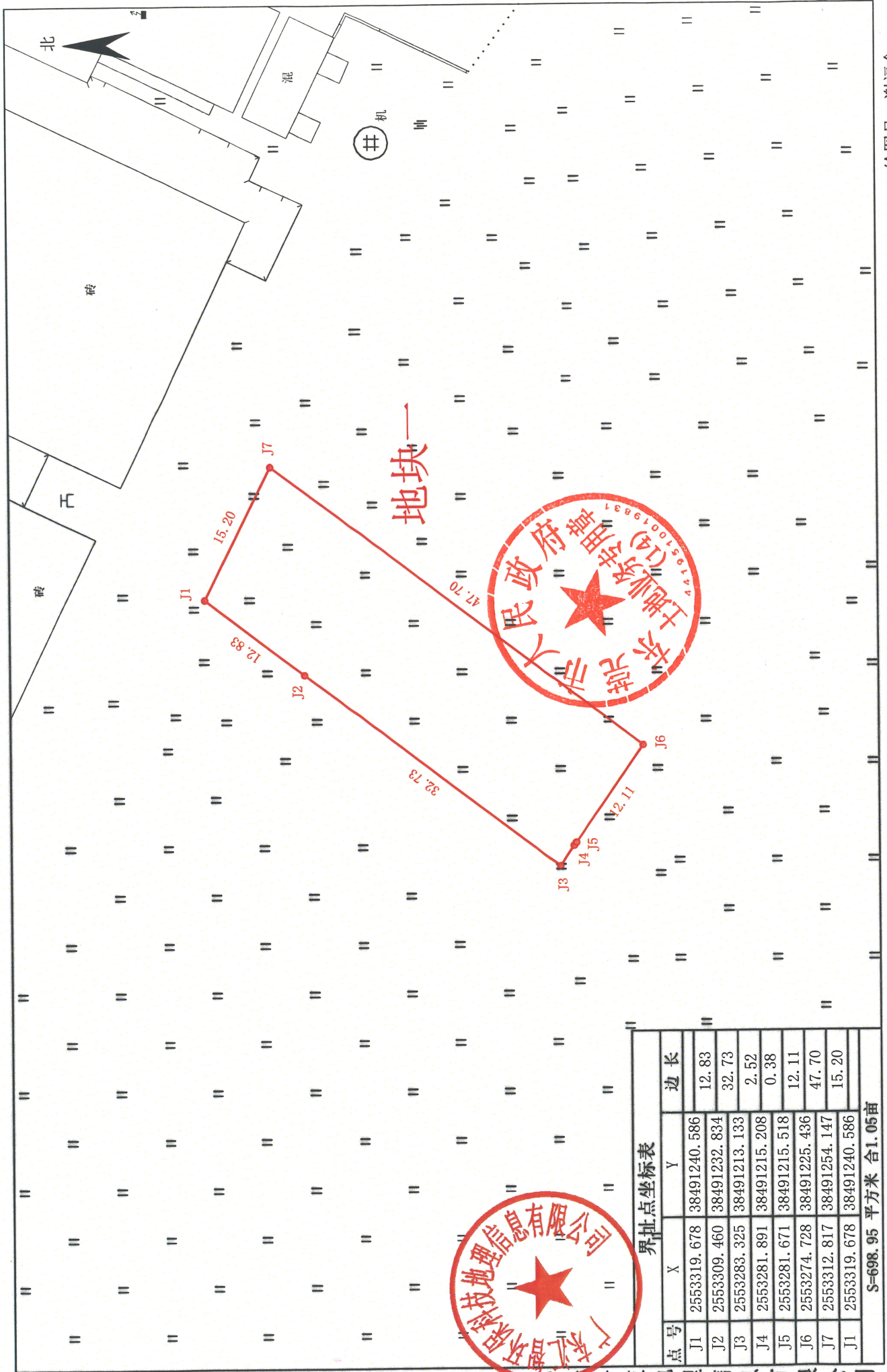
特此公告。

附件：征地范围红线图

公开方式：主动公开



征地范围红线图（地块一）



| 点号 | 界址点坐标表 | | 边长 |
|--------------|-------------|--------------|--------|
| | X | Y | |
| J1 | 2553319.678 | 38491240.586 | 12.83 |
| J2 | 2553309.460 | 38491232.834 | 32.73 |
| J3 | 2553283.325 | 38491213.133 | 2.52 |
| J4 | 2553281.891 | 38491215.208 | 0.38 |
| J5 | 2553281.671 | 38491215.518 | 12.11 |
| J6 | 2553274.728 | 38491225.436 | 47.70 |
| J7 | 2553312.817 | 38491254.147 | 15.20 |
| J1 | 2553319.678 | 38491240.586 | |
| S=698.95 平方米 | | | 合1.05亩 |

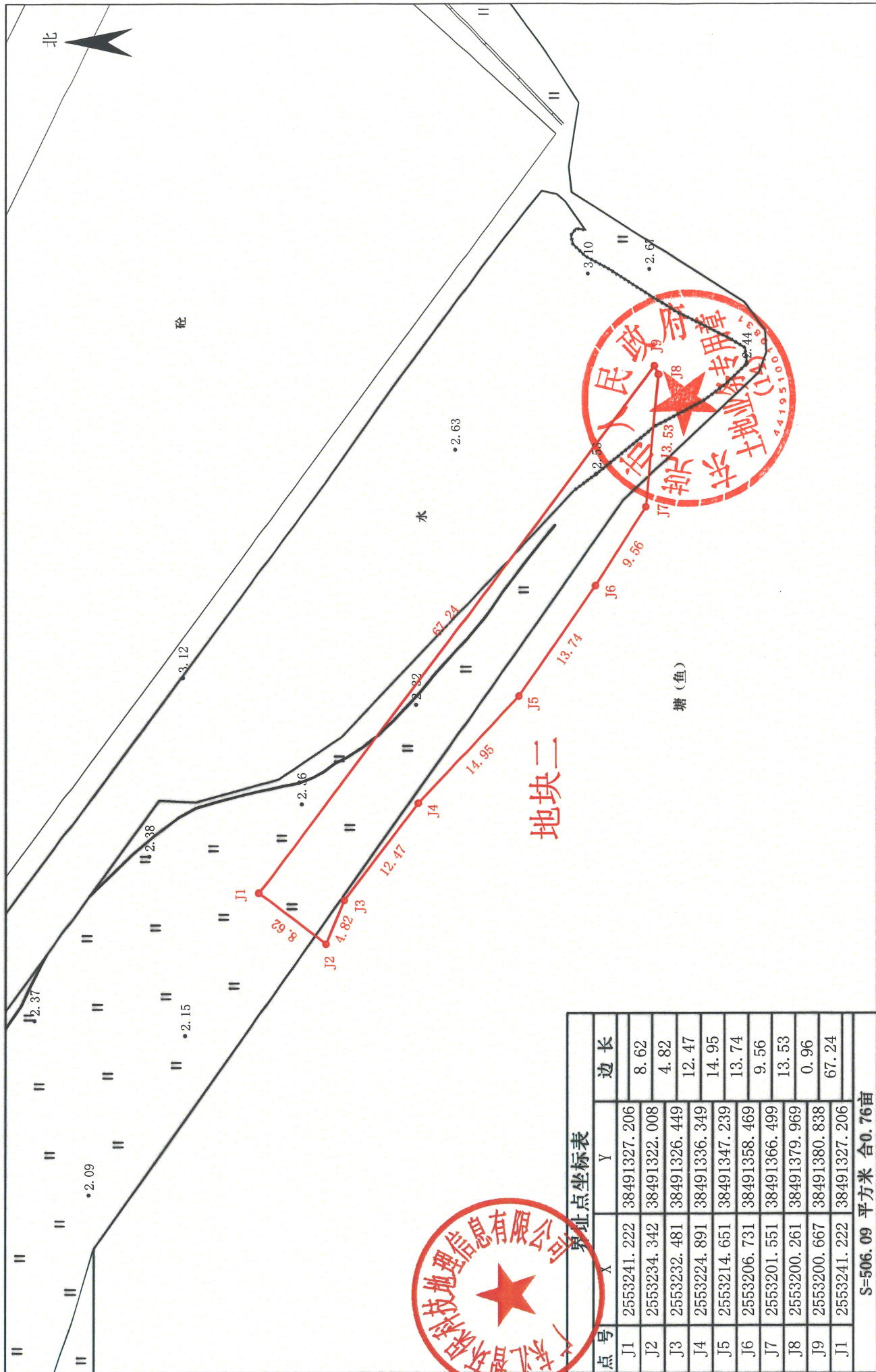
广东汇智环保科技有限公司

2000国家大地坐标系
2024年5月制图

绘图员：谢福全
检查员：董华健

1:500

征地范围红线图 (地块二)



| 点号 | 地址点坐标表 | | 边长 |
|--------------|-------------|--------------|--------|
| | X | Y | |
| J1 | 2553241.222 | 38491327.206 | 8.62 |
| J2 | 2553234.342 | 38491322.008 | 4.82 |
| J3 | 2553232.481 | 38491326.449 | 12.47 |
| J4 | 2553224.891 | 38491336.349 | 14.95 |
| J5 | 2553214.651 | 38491347.239 | 13.74 |
| J6 | 2553206.731 | 38491358.469 | 9.56 |
| J7 | 2553201.551 | 38491366.499 | 13.53 |
| J8 | 2553200.261 | 38491379.969 | 0.96 |
| J9 | 2553200.667 | 38491380.838 | 67.24 |
| J11 | 2553241.222 | 38491327.206 | |
| S=506.09 平方米 | | | 合0.76亩 |



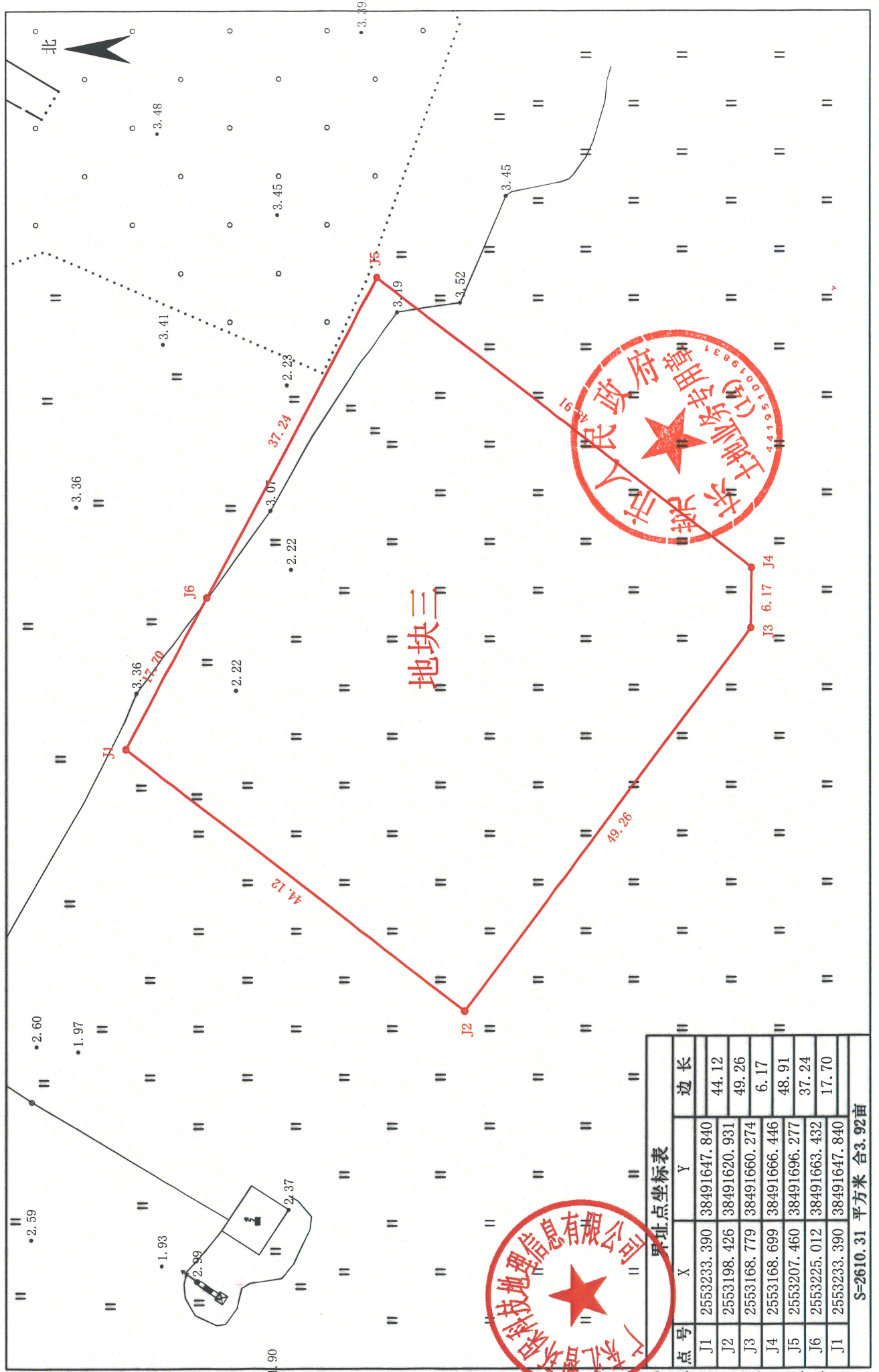
广东汇智环保科技有限公司

2000国家大地坐标系
2024年5月制图

绘图员: 谢福全
检查员: 董华健

1:500

征地范围红线图 (地块三)



| 点号 | X | Y | 边长 |
|---------------|-------------|--------------|--------|
| J1 | 2553233.390 | 38491647.840 | |
| J2 | 2553198.426 | 38491620.931 | 44.12 |
| J3 | 2553168.779 | 38491660.274 | 49.26 |
| J4 | 2553168.699 | 38491666.446 | 6.17 |
| J5 | 2553207.460 | 38491696.277 | 48.91 |
| J6 | 2553225.012 | 38491663.432 | 37.24 |
| J1 | 2553233.390 | 38491647.840 | 17.70 |
| S=2610.31 平方米 | | | 合3.92亩 |

广东汇智环保科技有限公司 地理信息有限公司

2000国家大地坐标系
2024年5月制图

1:500

绘图员: 谢福全
检查员: 董华健