

东莞市人民政府土地征收预公告

(32)〔2024〕第1号

依据《中华人民共和国土地管理法》第四十五条、第四十七条的规定，为维护被征地农民的知情权，现发布《土地征收预公告》，并将有关内容和事项公告如下：

一、征收土地的位置和范围：位于东莞市石排镇福隆股份经济联合社，具体征地范围以征地地形图红线圈定和坐标标定的位置为准。

二、征收土地目的：为实施变电站项目开发建设。

三、征收土地的权属、面积和用途：

被征地集体经济组织	面积（公顷）	拟开发用途
石排镇福隆股份经济联合社	0.4491	供电用地
合计	0.4491	

四、开展土地现状调查的安排：自本公告发布之日起，我市将组织有关征地机构和测量单位，进入拟征地现场，对土地的权属、地类、面积以及农村村民住宅、其他地上附着物和青苗等的权属、种类、数量等的土地现状进行调查，请各相关单位和个人相互知照，并予以配合。

五、公告期限：自本公告张贴之日起10个工作日。

六、注意事项：自本公告发布之日起，除正常农业生产外，任何单位和个人不得在拟征地范围内抢栽抢建；违反规定抢栽抢建的，征地时一律不予补偿。

特此公告。

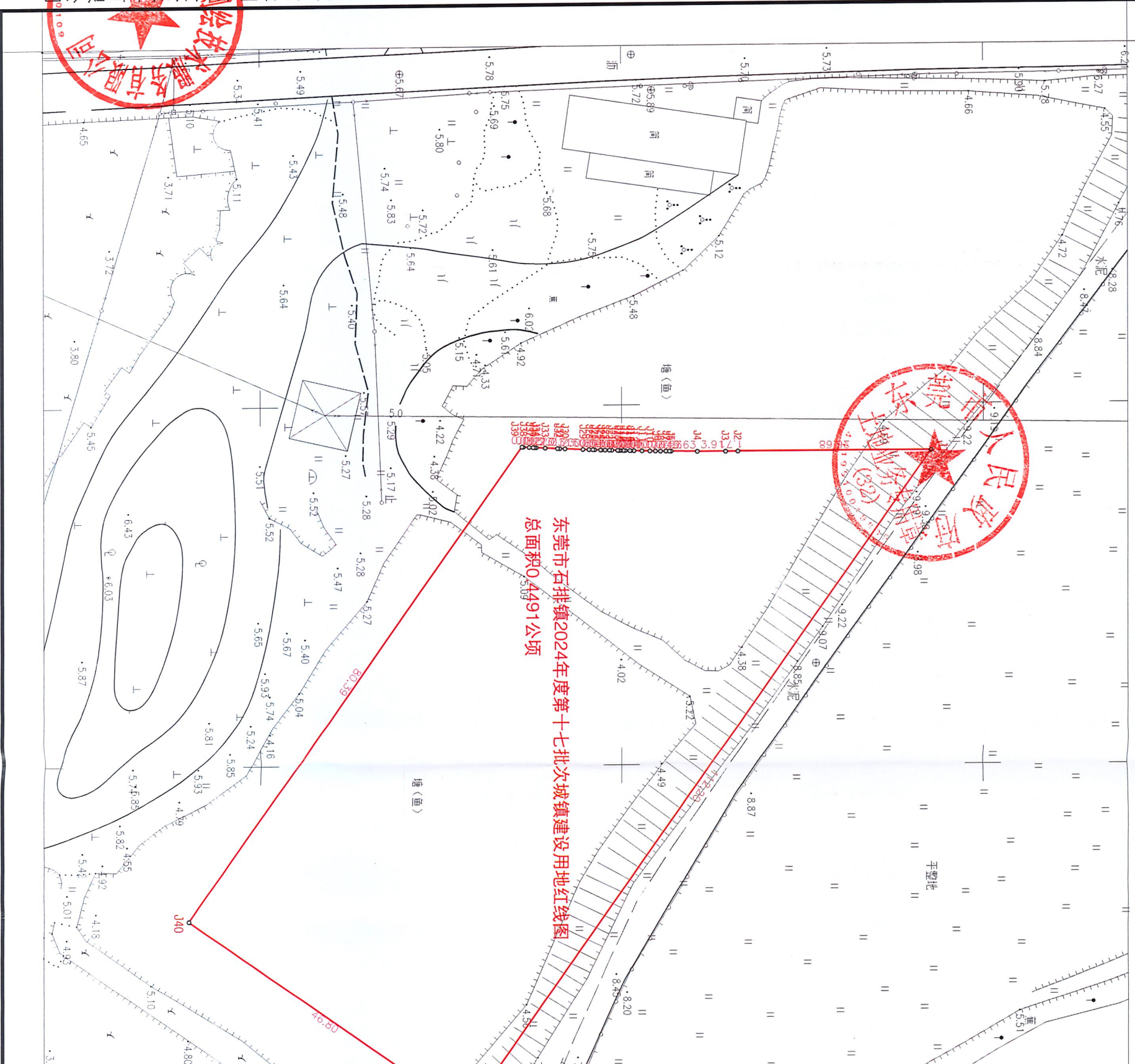
附件：征地范围红线图



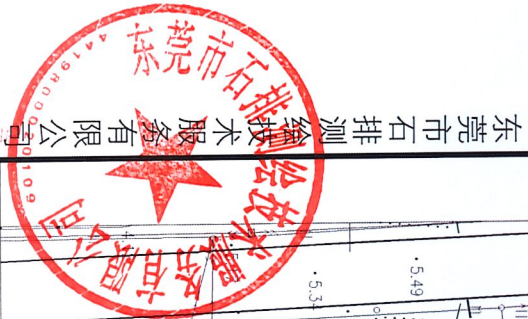
公开方式：主动公开

东莞市石排镇2024年度第十七批次城镇建设用地红线图

界址点坐标表				界址点坐标表			
点号	X	Y	边长	点号	X	Y	边长
J1	2553578.300	38497214.189	28.88	J22	2553533.834	38497213.858	0.60
J2	2553551.619	38497214.233	1.71	J23	2553533.237	38497213.838	0.54
J3	2553549.911	38497214.240	3.91	J24	2553532.701	38497213.820	0.10
J4	2553546.003	38497214.224	3.63	J25	2553532.606	38497213.919	0.81
J5	2553542.372	38497214.188	0.23	J26	2553531.795	38497213.889	0.25
J6	2553541.652	38497214.155	0.49	J27	2553531.547	38497213.878	0.54
J7	2553540.907	38497214.152	0.70	J28	2553531.012	38497213.863	0.94
J8	2553540.203	38497214.135	0.76	J29	2553529.174	38497213.834	2.50
J9	2553539.441	38497214.120	1.11	J30	2553527.677	38497213.721	0.73
J10	2553538.335	38497214.091	1.10	J31	2553526.951	38497213.690	0.31
J11	2553537.233	38497214.060	0.45	J32	2553526.641	38497213.674	1.71
J12	2553536.719	38497214.045	0.09	J33	2553524.832	38497213.600	1.23
J13	2553536.691	38497214.048	0.25	J34	2553523.899	38497213.530	0.22
J14	2553536.755	38497214.045	0.41	J35	2553523.483	38497213.519	0.22
J15	2553536.024	38497214.025	0.64	J36	2553523.287	38497213.508	0.55
J16	2553535.771	38497214.021	0.41	J37	2553522.713	38497213.480	0.81
J17	2553535.366	38497214.008	0.19	J38	2553521.901	38497213.435	0.19
J18	2553535.179	38497214.004	0.21	J39	2553521.715	38497213.422	80.39
J19	2553534.968	38497213.994	0.81	J40	2553521.623	38497213.281	46.80
J20	2553534.162	38497213.970	0.33	J41	2553521.396	38497213.115	112.20
J21	2553533.834	38497213.958	0.33	J42	2553518.300	38497214.189	112.20



东莞市石排镇2024年度第十七批次城镇建设用地红线图
总面积0.4491公顷



东莞市石排镇测绘技术服务有限公司

2000国家大地坐标系。
1985国家高程基准，等高距0.5米。
2017年版图式。
2024年10月数字化测图。

1:650

打印日期：2024年11月6日

测量员：
绘图员：
检查员：