

# 东莞市人民政府征收土地预公告

(1) 征预告〔2025〕3号

依照《中华人民共和国土地管理法》《中华人民共和国土地管理法实施条例》《广东省土地管理条例》有关规定，因公共利益的需要，需征收东莞市石龙镇西湖股份经济联社属下的集体土地，现将拟征收土地情况预公告如下：

一、拟征收土地的目的：为实施土地成片开发建设。

二、拟征收土地的位置和范围：位于东莞市石龙镇西湖股份经济联社，具体征地范围以征地地形图红线圈定和坐标标定的位置为准（详见公告附图）。实际征收土地范围以最终批准文件为准。

三、拟征收土地面积：0.8226公顷（12.339亩）。

四、公告期限：2025年4月10日至2025年4月23日。

五、工作安排：2025年4月10日至2025年4月23日，东莞市人民政府将组织相关部门对土地的位置、权属、地类、面积，农村村民住宅，其他地上附着物和青苗等进行现状调查，请各相关单位和个人相互知照，并予以配合。调查结果将与拟征收土地的所有权人、使用权人等利害关系人共同确认。

六、其他事项

自本预公告发布之日起，任何单位和个人不得在拟征收土地范围内抢栽抢建；违反规定抢栽抢建的，对于抢栽抢建的部分不予补偿。

特此公告。

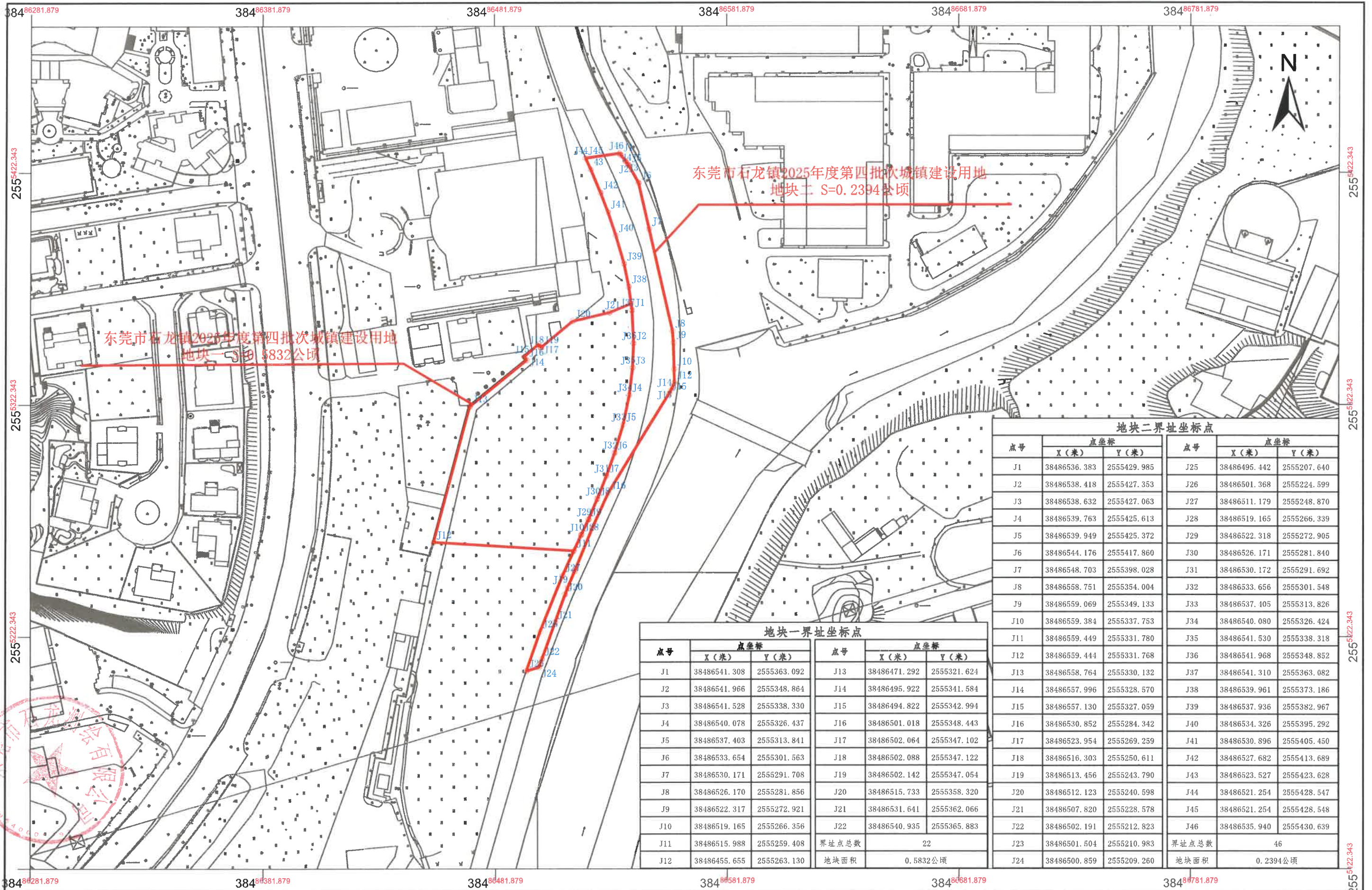


附件：东莞市石龙镇 2025 年度第四批次城镇建设用地征地预告  
附图

东莞市人民政府  
2025年4月10日



# 东莞市石龙镇2025年度第四批次城镇建设用地图



东莞市石龙镇2025年度第四批次城镇建设用地图  
地块一 S=0.5832公顷

东莞市石龙镇2025年度第四批次城镇建设用地图  
地块二 S=0.2394公顷

地块二界址坐标点

点号	点坐标		点号	点坐标	
	X(米)	Y(米)		X(米)	Y(米)
J1	38486536.383	2555429.985	J25	38486495.442	2555207.640
J2	38486538.418	2555427.353	J26	38486501.368	2555224.599
J3	38486538.632	2555427.063	J27	38486511.179	2555248.870
J4	38486539.763	2555425.613	J28	38486519.165	2555266.339
J5	38486539.949	2555425.372	J29	38486522.318	2555272.905
J6	38486544.176	2555417.860	J30	38486526.171	2555281.840
J7	38486548.703	2555398.028	J31	38486530.172	2555291.692
J8	38486558.751	2555354.004	J32	38486533.656	2555301.548
J9	38486559.069	2555349.133	J33	38486537.405	2555313.826
J10	38486559.384	2555337.753	J34	38486540.080	2555326.424
J11	38486559.449	2555331.780	J35	38486541.530	2555338.318
J12	38486559.444	2555331.768	J36	38486541.968	2555348.852
J13	38486558.764	2555330.132	J37	38486541.310	2555363.082
J14	38486557.996	2555328.570	J38	38486539.961	2555373.186
J15	38486557.130	2555327.059	J39	38486537.936	2555382.967
J16	38486530.852	2555284.342	J40	38486534.326	2555395.292
J17	38486523.954	2555269.259	J41	38486530.896	2555405.450
J18	38486516.303	2555250.611	J42	38486527.682	2555413.689
J19	38486513.456	2555243.790	J43	38486523.527	2555423.628
J20	38486512.123	2555240.598	J44	38486521.254	2555428.547
J21	38486507.820	2555228.578	J45	38486521.254	2555428.548
J22	38486502.191	2555212.823	J46	38486535.940	2555430.639
J23	38486501.504	2555210.983	界址点总数	46	
J24	38486500.859	2555209.260	地块面积	0.2394公顷	

地块一界址坐标点

点号	点坐标		点号	点坐标	
	X(米)	Y(米)		X(米)	Y(米)
J1	38486541.308	2555363.092	J13	38486471.292	2555321.624
J2	38486541.966	2555348.864	J14	38486495.922	2555341.584
J3	38486541.528	2555338.330	J15	38486494.822	2555342.994
J4	38486540.078	2555326.437	J16	38486501.018	2555348.443
J5	38486537.403	2555313.841	J17	38486502.064	2555347.102
J6	38486533.654	2555301.563	J18	38486502.088	2555347.122
J7	38486530.171	2555291.708	J19	38486502.142	2555347.054
J8	38486526.170	2555281.856	J20	38486515.733	2555358.320
J9	38486522.317	2555272.921	J21	38486531.641	2555362.066
J10	38486519.165	2555266.356	J22	38486540.935	2555365.883
J11	38486515.988	2555259.408	界址点总数	22	
J12	38486455.655	2555263.130	地块面积	0.5832公顷	

东莞市石龙测绘有限公司

2000国家大地坐标系  
1985国家高程基准  
2025年4月数字化制图

1:1,500

制图: 彭敏儿  
审核: 陈志楷