

东莞市人民政府土地征收预公告

(1)〔2024〕第4号

依据《中华人民共和国土地管理法》第四十五条、第四十七条的规定，为维护被征地农民的知情权，现发布《土地征收预公告》，并将有关内容和事项公告如下：

一、征收土地的位置和范围：位于东莞市石龙镇黄家山股份经济联合社，具体征地范围以征地地形图红线圈定和坐标标定的位置为准。

二、征收土地目的：为实施土地成片开发建设。

三、征收土地的权属、面积和用途：

被征地集体经济组织	面积（公顷）	拟开发用途
东莞市石龙镇黄家山股份经济联合社	0.6182	工业用地
合计	0.6182	工业用地

四、开展土地现状调查的安排：自本公告发布之日起，我市将组织有关征地机构和测量单位，进入拟征地现场，对土地的权属、地类、面积以及农村村民住宅、其他地上附着物和青苗等的权属、种类、数量等的土地现状进行调查，请各相关单位和个人相互知照，并予以配合。

五、公告期限：自本公告张贴之日起10个工作日。

六、注意事项：自本公告发布之日起，除正常农业生产外，任何单位和个人不得在拟征地范围内抢栽抢建；违反规定抢栽抢建的，征地时一律不予补偿。

特此公告。

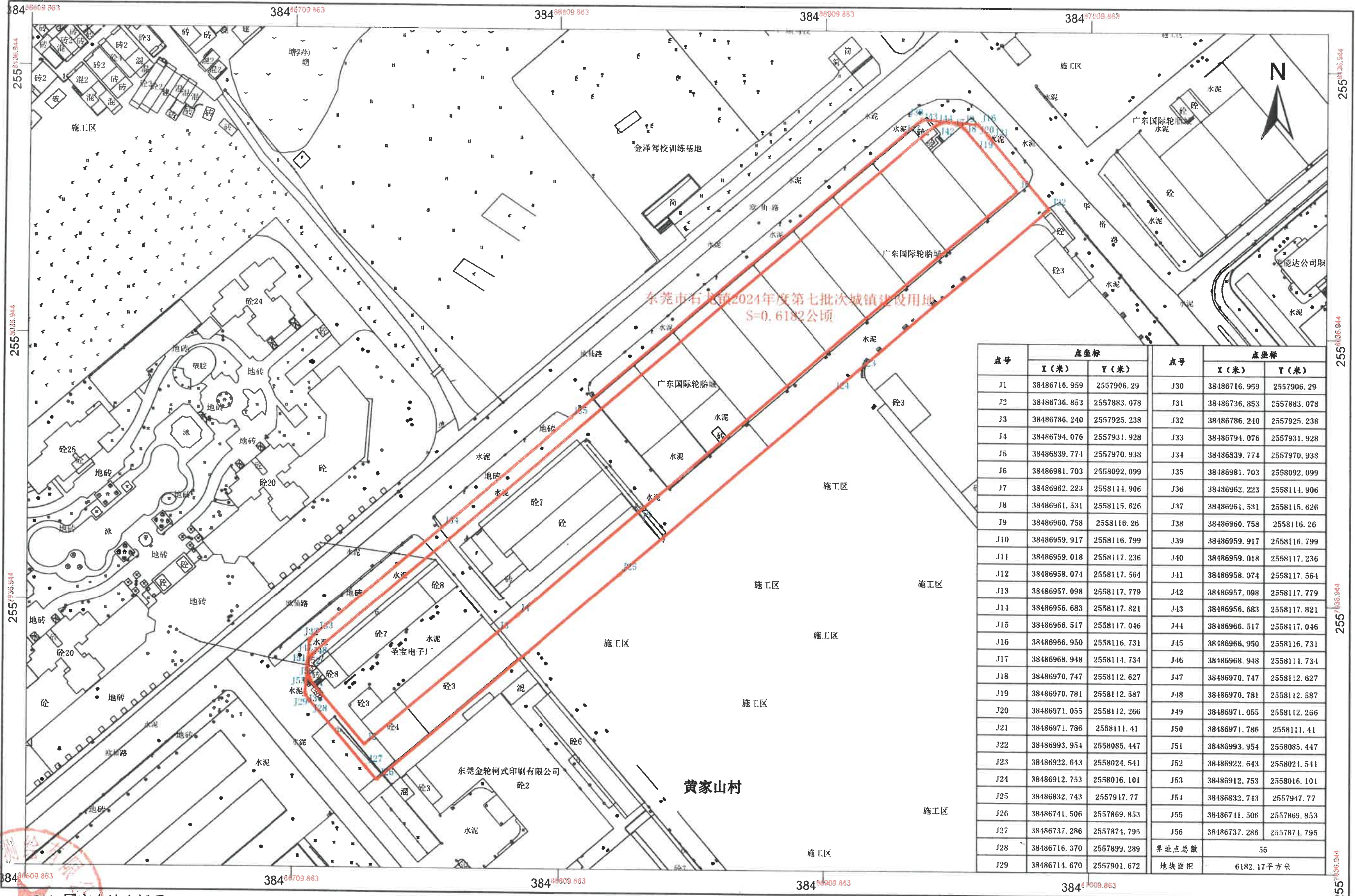
附件：征地范围红线图



2024年11月07日

公开方式：主动公开

东莞市石龙镇2024年度第七批次城镇建设用地图



点号	点坐标		点号	点坐标	
	X(米)	Y(米)		X(米)	Y(米)
J1	38486716.959	2557906.29	J30	38486716.959	2557906.29
J2	38486736.853	2557883.078	J31	38486736.853	2557883.078
J3	38486786.240	2557925.238	J32	38486786.240	2557925.238
J4	38486794.076	2557931.928	J33	38486794.076	2557931.928
J5	38486839.774	2557970.938	J34	38486839.774	2557970.938
J6	38486981.703	2558092.099	J35	38486981.703	2558092.099
J7	38486962.223	2558114.906	J36	38486962.223	2558114.906
J8	38486961.531	2558115.626	J37	38486961.531	2558115.626
J9	38486960.758	2558116.26	J38	38486960.758	2558116.26
J10	38486959.917	2558116.799	J39	38486959.917	2558116.799
J11	38486959.018	2558117.236	J40	38486959.018	2558117.236
J12	38486958.074	2558117.564	J41	38486958.074	2558117.564
J13	38486957.098	2558117.779	J42	38486957.098	2558117.779
J14	38486956.683	2558117.821	J43	38486956.683	2558117.821
J15	38486956.517	2558117.046	J44	38486956.517	2558117.046
J16	38486956.950	2558116.731	J45	38486956.950	2558116.731
J17	38486968.948	2558114.734	J46	38486968.948	2558114.734
J18	38486970.747	2558112.627	J47	38486970.747	2558112.627
J19	38486970.781	2558112.587	J48	38486970.781	2558112.587
J20	38486971.055	2558112.266	J49	38486971.055	2558112.266
J21	38486971.786	2558111.41	J50	38486971.786	2558111.41
J22	38486993.954	2558085.447	J51	38486993.954	2558085.447
J23	38486922.643	2558024.541	J52	38486922.643	2558024.541
J24	38486912.753	2558016.101	J53	38486912.753	2558016.101
J25	38486832.743	2557947.77	J54	38486832.743	2557947.77
J26	38486741.506	2557869.853	J55	38486741.506	2557869.853
J27	38486737.286	2557874.795	J56	38486737.286	2557874.795
J28	38486716.370	2557899.289	界址点总数	56	
J29	38486714.670	2557901.672	地块面积	6182.17平方米	

2000国家大地坐标系
1985国家高程基准
2024年11月数字化制图

1:1,300